



Identificazione e distribuzione nei mari italiani di specie non indigene

Classe Malacostraca

Ordine Decapoda

Famiglia Leucosiidae

Ixa monodi
Holthuis & Gottlieb, 1956

SINONIMI RILEVANTI Nessuno.

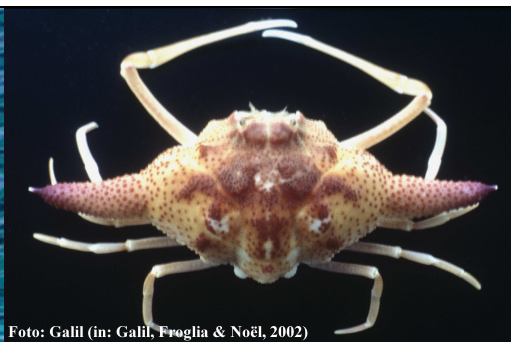
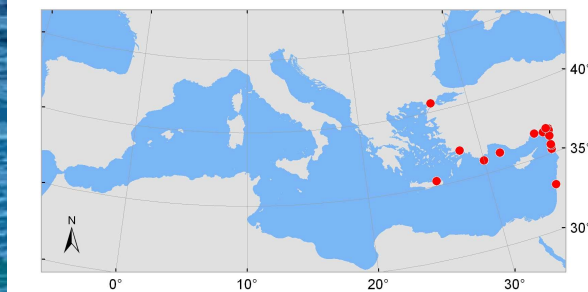


Foto: Galil (in: Galil, Froggla & Noël, 2002)



DESCRIZIONE

Carapace trasversalmente ovoidale, visibilmente granuloso, allungato lateralmente in due processi cilindrici mammillati. Fronte ampiamente bilobata. Orbite profonde, che ricoprono completamente gli occhi, margine esterno tri-suturato. Margine posteriore portante due tubercoli granulosi submediani ben distinti. Superficie dorsale del carapace con due solchi longitudinali, poco definiti, che si biforcano anteriormente. Chelipedi lunghi e sottili.

COLORAZIONE

Carapace rosso-arancio chiaro, granuli di colore più intenso; processi laterali rosso-arancio, più chiari all'estremità. Chelipedi arancio, pereopodi arancio pallido.

FORMULA MERISTICA

-

TAGLIA MASSIMA

Lunghezza del carapace 35 mm

STADI LARVALI

-

COROLOGIA / AFFINITA'

Oceano Indiano, Tropicale e sub-tropicale.

DISTRIBUZIONE ATTUALE

Mar Rosso

PRIMA SEGNALEZIONE IN MEDITERRANEO
1955, Turchia (Holthuis & Gottlieb, 1956).

PRIMA SEGNALEZIONE IN ITALIA

-

ORIGINE

Oceano Indiano, Mar Rosso

VIE DI DISPERSIONE PRIMARIE

Probabile migrazione lessepsiana attraverso il Canale di Suez.

VIE DI DISPERSIONE SECONDARIE

-

STATO DELL'INVASIONE

Non nativo, localizzato nel Mar di Levante



Identificazione e distribuzione nei mari italiani di specie non indigene

SPECIE SIMILI

-

CARATTERI DISTINTIVI

-

HABITAT

Vive su fondali sabbio-fangosi tra 14 e 60 metri.

PARTICOLARI CONDIZIONI AMBIENTALI

Sconosciute.

BIOLOGIA

Sconosciuta.

MOTIVI DEL SUCCESSO

Sconosciuti

SPECIE IN COMPETIZIONE

-

IMPATTI

-

DANNI ECOLOGICI

-

DANNI ECONOMICI

-

IMPORTANZA PER L'UOMO

Sconosciuta

BANCA DEI CAMPIONI

-

PRESENZA IN G-BANK -

PROVENIENZA DEL CAMPIONE

TIPOLOGIA: (MUSCOLO / ESEMPLARE INTERO /
CONGELATO / FISSATO ECC)

LUOGO DI CONSERVAZIONE

CODICE CAMPIONE



ISPRA

Istituto Superiore per la Protezione
e la Ricerca Ambientale



MINISTERO DELL'AMBIENTE
E DELLA TUTELA DEL TERRITORIO E DEL MARE



Sistema Difesa Mare

Identificazione e distribuzione nei mari italiani di specie non indigene

BIBLIOGRAFIA

- Artuz M.L. 2007 - A new lessepsian decapod in northern Aegean Sea, *Ixa monodi* (Holthuis & Gottlieb, 1956). *Appl. Biol. Sci.*, 73: 12-14.
- Ceyhan T. & Akyol O. 2008 - A new record of the Red Sea pebble crab, *Ixa monodi* Holthuis & Gottlieb, 1956 (Crustacea: Decapoda) from the Aegean coast of Turkey. *Aquat. Invas.*, 3(2): 239-241.
- Enzenross R. & Enzenross L. 1995 - Erstnachweise indopazifischer Brachyura (Crustacea: Decapoda) von der türkischen Mittelmeerküste. *Stuttgarter Beiträge zur Naturkunde, ser. A*, 521: 1-4.
- Galil B. & Kevrekidis K. 2002 - Exotic decapods and stomatopod off Rhodes Island (Greece) and the Eastern Mediterranean Transient. *Crustaceana*, 75: 925-930.
- Galil B., Froggia C. & Noël P. 2002 - CIESM Atlas of Exotic species in the Mediterranean. Vol. 2. Crustaceans: decapods and stomatopods. Briand F. (Ed.), CIESM Publishers, Monaco. 192 pp.
- Golani D., Ben-Tuvia A. & Galil B. 1983 - Feeding habits of the Suez Canal migrant squirrelfish, *Sargocentron rubrum*, in the Mediterranean Sea. *Isr. J. Zool.*, 32: 194-204.
- Hasan H., Zeini A., Noel P.Y. 2008 - The marine decapod crustacea of the area of Lattakia, Syria. *Crustaceana*, 81 (5): 513-536.
- Holthuis L.B. & Gottlieb E. 1956 - Two interesting crabs (Crustacea Decapoda Brachyura) from Mersin Bay, SE Turkey. *Zool. Meded.*, 34: 287-299.
- Holthuis L.B. & Gottlieb E. 1958 - An annotated list of the decapod Crustacea of the Mediterranean coast of Israel, with an appendix listing of the Decapoda of the Eastern Mediterranean. *Bull. Res. Council. Israel*, 7B(1-2): 1-126.
- Kocatas A. 1981 - Liste préliminaire et répartition des crustacés décapodes des eaux turques. *Rapp. Proc. Verb. Reun.CIESM*, 27(2): 161-162.
- Kocatas A., Katagan T. & Ates A.S. 2002 - Lessepsian invasion decapod crustaceans at Turkish seas. Pagg. 56-58 in: Ozturk B. & Basusta N. (Eds.) - Workshop on Lessepsian Migrations. Turkish Marine Research Foundation Publication, 9.
- Martin J.W. & Davis G.E. 2001 - An updated classification of the recent Crustacea. *Natural History Museum of Los Angeles County Science Series*, 39: 1-124.
- Monod T. 1938 - Decapoda Brachyura. *Mission Robert Ph. Dollfus en Egypte. VIII. Mém. Inst. Egypte*, 37: 91-162.
- Özcan T., Katağan T. & Kocataş A. 2005 - Brachyuran crabs from Iskenderun Bay (Southeastern Turkey). *Crustaceana* 78(2): 237-243.
- Özcan T. 2007 - Distribution of the littoral decapod (Crustacea) species on the Mediterranean Sea coast of Turkey and their bioecological aspects. Ege University, Graduate School of Natural and Applied Sciences, PhD thesis: 328 pp.