

## Neubau Arbeitsschiff "WESERPLATE"



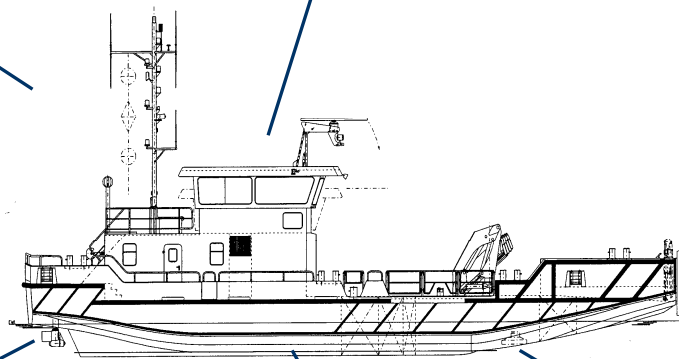
Arbeitskran



'Stülpsteuerhaus'



Bugklappe



'Ruderpropeller'



Maschinenraum



'Pumpjet'

### Technische Daten

Länge ü.a.	26,81 m
Breite a. Spt.	6,70 m
Tiefgang	1,20 m
Geschwindigkeit	17 km/h
Antriebsleistung	2x 221 kW
Besatzung	2 Pers.

### Besonderheiten:

- \* Stahlrumpf/ Aufbau Aluminium
- \* Stülpsteuerhaus
- \* Arbeitsdeck mit Kran u. Bugrampe
- \* Hauptantriebe 2 VolvoPenta D9
- \* 2 Ruderpropeller / Pumpjet
- \* Zwei Diesel-Generatoraggregate

### Betreiber:

WSA Bremen  
28199 Bremen

### Bauwerft:

Fr. Fassmer GmbH  
27804 Berne