

Prontuario de información geográfica municipal de los Estados Unidos Mexicanos

Agua Blanca de Iturbide, Hidalgo
Clave geoestadística 13004

2009

Prontuario de información geográfica municipal de los Estados Unidos Mexicanos
Agua Blanca de Iturbide, Hidalgo

Ubicación geográfica

Coordenadas	Entre los paralelos 20° 18' y 20° 26' de latitud norte; los meridianos 98° 17' y 98° 29' de longitud oeste; altitud entre 900 y 2 700 m.
Colindancias	Colinda al norte con el estado de Veracruz de Ignacio de la Llave y el municipio de San Bartolo Tutotepec; al este con el municipio de San Bartolo Tutotepec; al sur con los municipios de Metepec y Acatlán; al oeste con el municipio de Acatlán y el estado de Veracruz de Ignacio de la Llave.
Otros datos	Ocupa el 0.61% de la superficie del estado. Cuenta con 29 localidades y una población total de 8 443 habitantes http://mapserver.inegi.org.mx/mgn2k/ ; 5 de noviembre de 2009.

Fisiografía

Provincia	Sierra Madre Oriental (54.0%) y Eje Neovolcánico (46.0%)
Subprovincia	Carso Huasteco (54.0%) y Llanuras y Sierras de Querétaro e Hidalgo (46.0%)
Sistema de topofomas	Meseta (79.0%) y Sierra (21.0%)

Clima

Rango de temperatura	10 - 18 °C
Rango de precipitación	600 – 1 600 mm
Clima	Templado húmedo con abundantes lluvias en verano (49.0%), templado subhúmedo con lluvias en verano, de mayor humedad (32.0%) y templado subhúmedo con lluvias en verano, de humedad media (16.0%) y templado húmedo con lluvias todo el año (3.0%)

Geología

Periodo	Neógeno (78.3%) y Jurásico (20.0%)
Roca	Ígnea extrusiva: toba ácida (45.0%) y basalto (5.3%) Sedimentaria: arenisca-conglomerado (28.0%) y lutita-arenisca (20.0%)
Sitios de interés	No aplica

Edafología

Suelo dominante	Luvisol (41.3%), Regosol (23.0%), Kastañozem (22.0%) y Cambisol (12.0%)
-----------------	---

Hidrografía

Región hidrológica	Pánuco (65.0%) y Tuxpan-Nautla (35.0%)
Cuenca	R. Moctezuma (65.0%) y R. Tuxpan (35.0%)
Subcuenca	R. Metztitlán (65.0%) y R. Vinazco (35.0%)
Corrientes de agua	Perennes: Chiflón, El Meco, Jayalín, Potrerillos y Sabanillas Intermitentes: Agua Bendita, El Seco, Las Golondrinas
Cuerpos de agua	No disponible

Uso del suelo y vegetación

Uso del suelo	Agricultura (61.0%) y zona urbana (1.7%)
Vegetación	Bosque (31.3%) y pastizal (6.0%)

Uso potencial de la tierra

Agrícola	Para la agricultura mecanizada continua (31.3%) Para la agricultura con tracción animal continua (19.0%) Para la agricultura con tracción animal estacional (11.0%) Para la agricultura manual continua (5.0%) Para la agricultura manual estacional (3.0%) No apta para la agricultura (30.7%)
Pecuario	Para el establecimiento de praderas cultivadas con maquinaria agrícola (31.3%) Para el establecimiento de praderas cultivadas con tracción animal (19.0%) Para el aprovechamiento de la vegetación natural diferente del pastizal (19.0%) No apta para uso pecuario (30.7%)

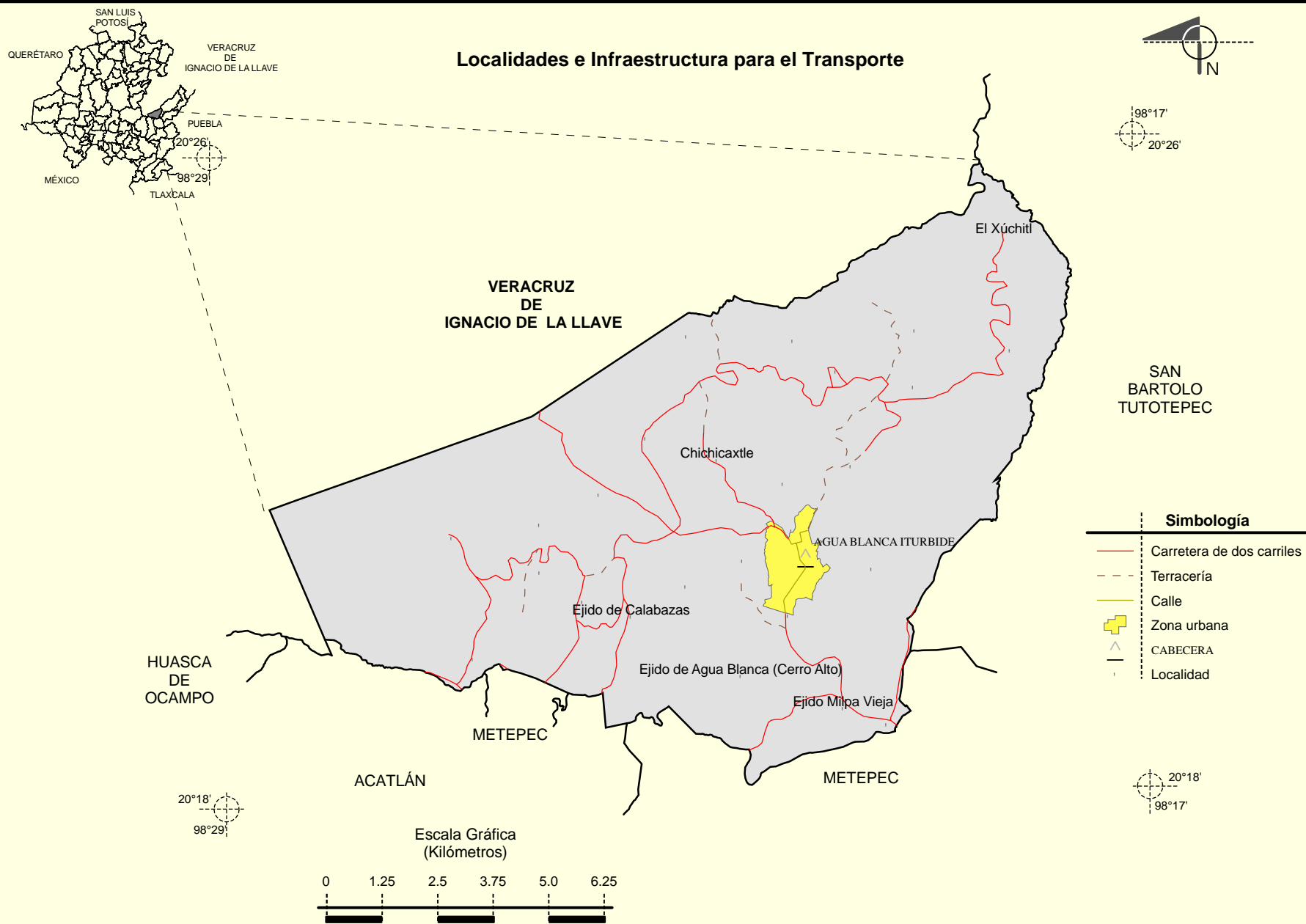
Prontuario de información geográfica municipal de los Estados Unidos Mexicanos

Agua Blanca de Iturbide, Hidalgo

Zona urbana

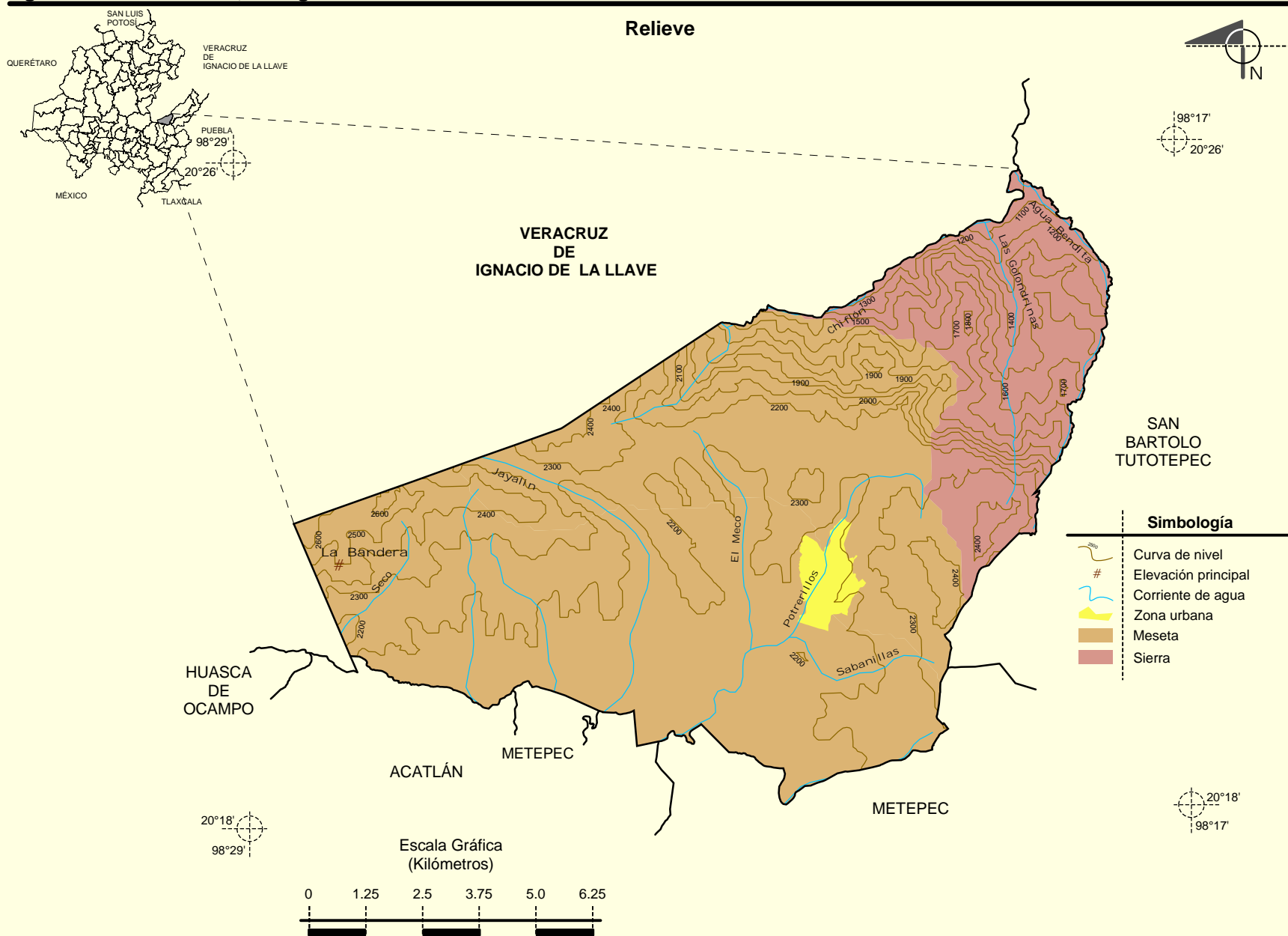
La zona urbana está ubicada sobre rocas ígneas extrusivas del Neógeno, en meseta; sobre áreas donde originalmente había suelo denominado Luvisol; tiene clima templado húmedo con abundantes lluvias en verano y templado subhúmedo con abundantes lluvias en verano, de mayor humedad y está creciendo sobre terrenos previamente ocupados por agricultura y bosque.

Prontuario de información geográfica municipal de los Estados Unidos Mexicanos
Agua Blanca de Iturbide, Hidalgo



Prontuario de información geográfica municipal de los Estados Unidos Mexicanos

Agua Blanca de Iturbide, Hidalgo

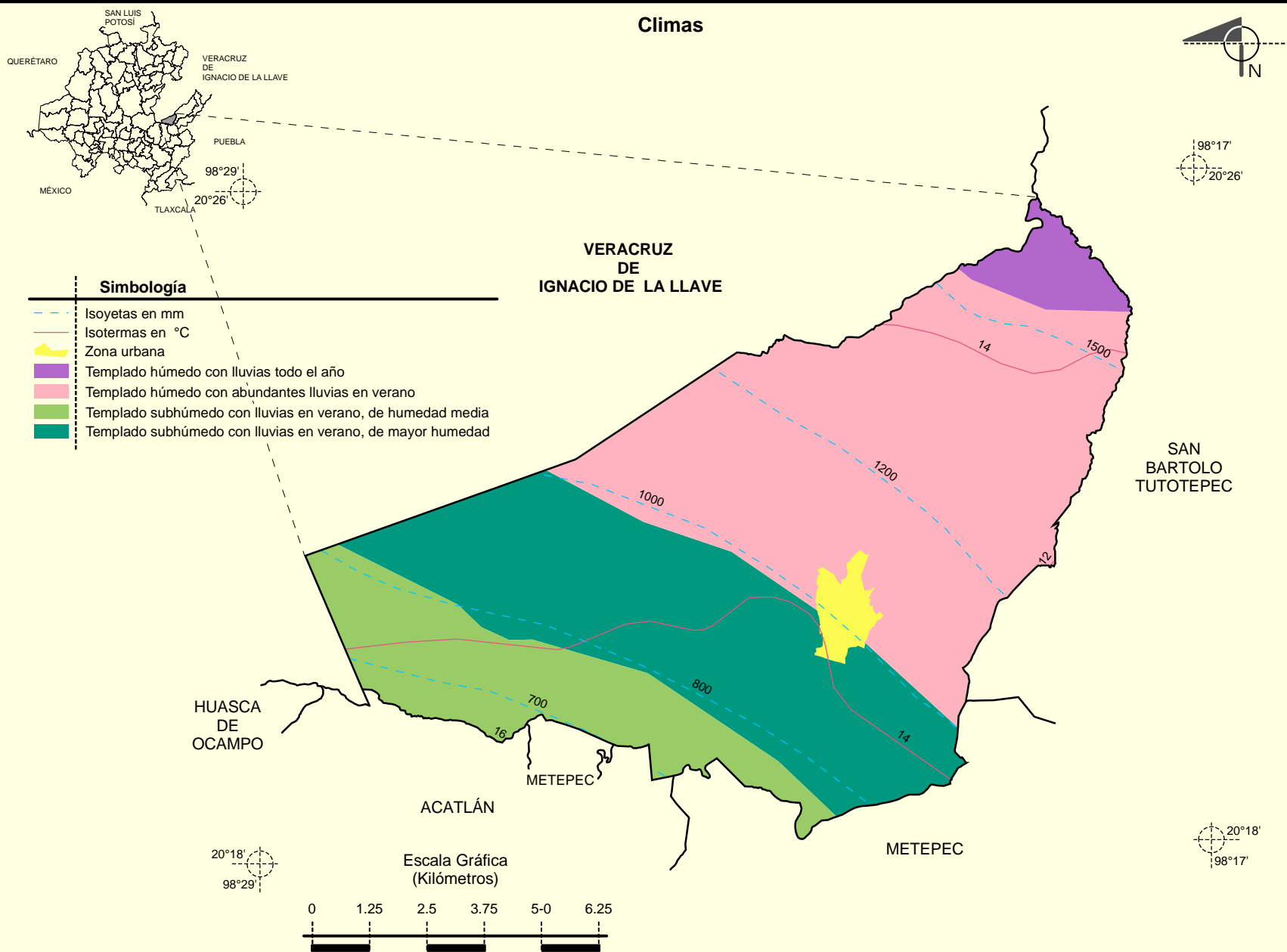


Fuente: INEGI. *Marco Geoestadístico Municipal 2005, versión 3.1.*
 INEGI. Continuo Nacional del Conjunto de Datos Geográficos de la Carta Fisiográfica 1: 1 000 000, serie I.
 INEGI. Información Topográfica Digital Escala 1:250 000 serie III.
 INEGI-CONAGUA. 2007. Mapa de la Red Hidrográfica Digital de México escala 1:250 000. México.

Prontuario de información geográfica municipal de los Estados Unidos Mexicanos

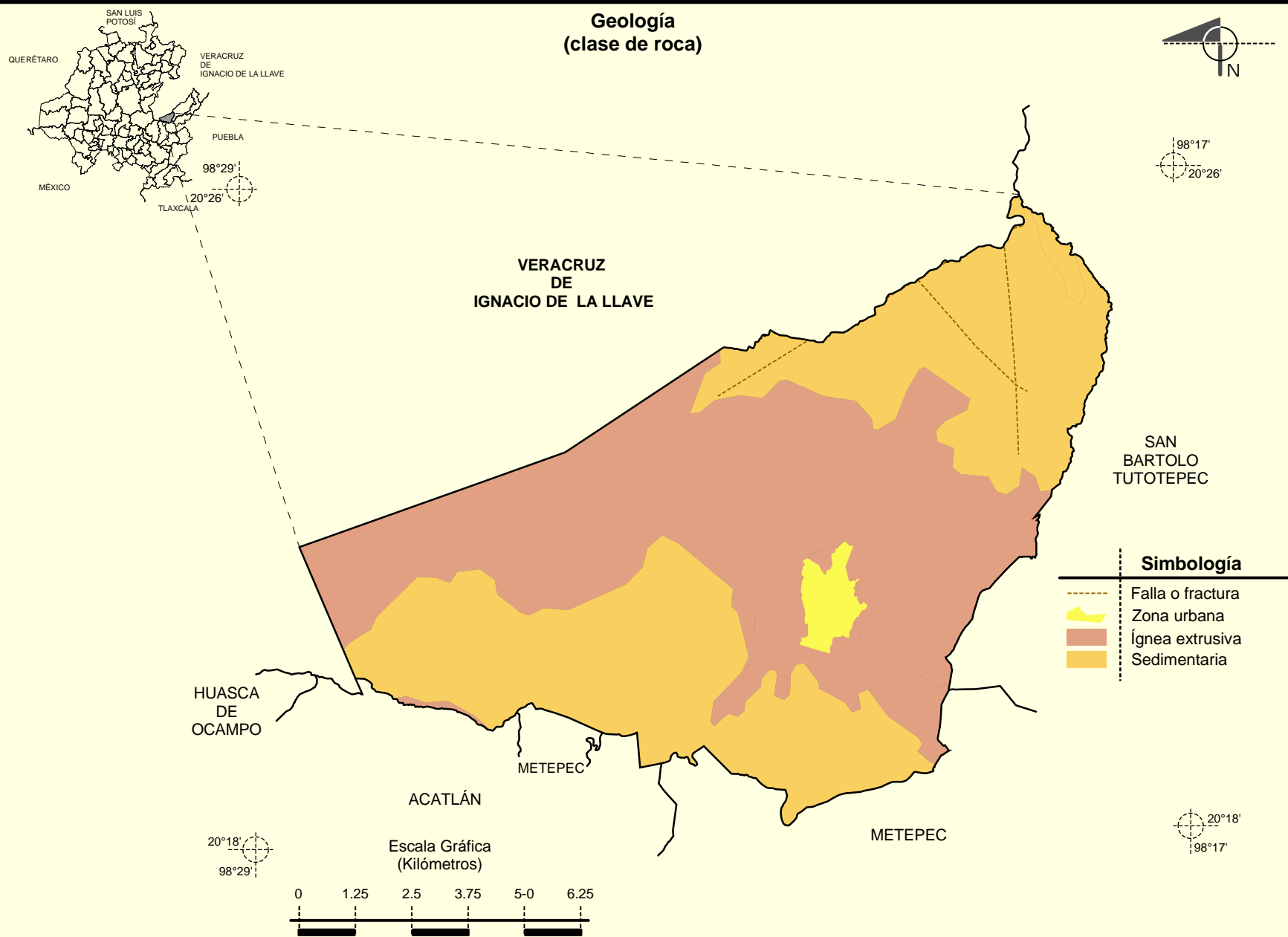
Agua Blanca de Iturbide, Hidalgo

Climas



Fuente: INEGI. *Marco Geoestadístico Municipal 2005, versión 3.1.*
 INEGI. Continuo Nacional del Conjunto de Datos Geográficos de la Carta de Climas, Precipitación Total Anual y Temperaturas Medias Anuales, 1:1 000 000, serie I.

Prontuario de información geográfica municipal de los Estados Unidos Mexicanos
Agua Blanca de Iturbide, Hidalgo

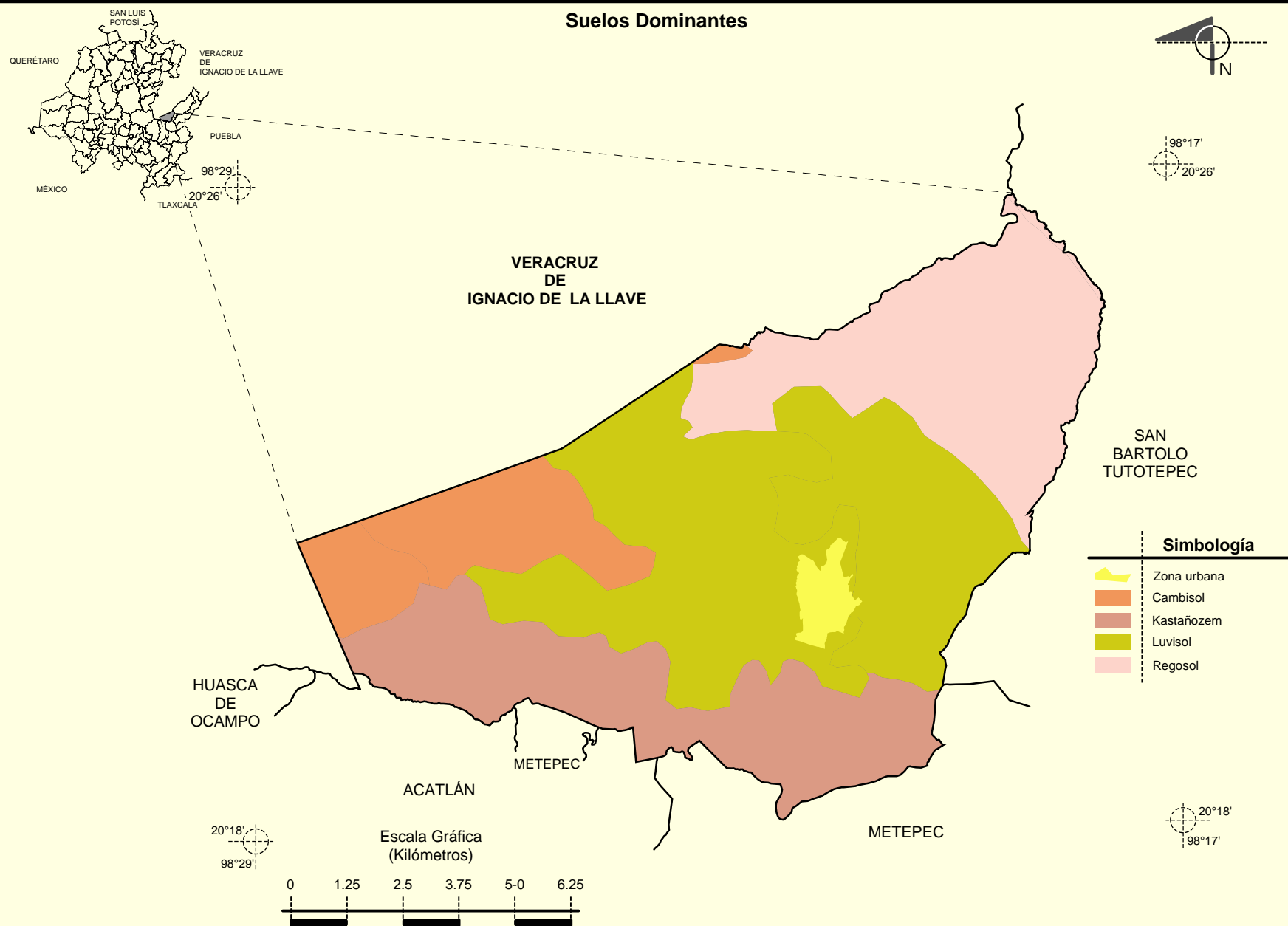


Fuente: INEGI. *Marco Geoestadístico Municipal 2005, versión 3.1.*
 INEGI. Continuo Nacional del Conjunto de Datos Geográficos de la Carta Geológica 1:250 000, serie I.

Prontuario de información geográfica municipal de los Estados Unidos Mexicanos

Agua Blanca de Iturbide, Hidalgo

Suelos Dominantes



Prontuario de información geográfica municipal de los Estados Unidos Mexicanos

Agua Blanca de Iturbide, Hidalgo

Uso del Suelo y Vegetación

