

Prontuario de información geográfica municipal de los Estados Unidos Mexicanos

Ajacuba, Hidalgo
Clave geoestadística 13005

2009

Prontuario de información geográfica municipal de los Estados Unidos Mexicanos

Ajacuba, Hidalgo

Ubicación geográfica

Coordenadas	Entre los paralelos 20° 01' y 20° 13' de latitud norte; los meridianos 98° 58' y 99° 12' de longitud oeste; altitud entre 2 000 y 2 900 m.
Colindancias	Colinda al norte con los municipios de Mixquiahuala, Francisco I. Madero y San Salvador; al este con los municipios de Actopan y San Agustín Tlaxiaca; al sur con el municipio de San Agustín Tlaxiaca, el estado de México y los municipios de Atotonilco de Tula y Atitalaquia; al oeste con los municipios de Atitalaquia, Tetepango y Mixquiahuala de Juárez.
Otros datos	Ocupa el 1.22% de la superficie del estado. Cuenta con 15 localidades y una población total de 16 111 habitantes http://mapserver.inegi.org.mx/mgn2k/ ; 5 de noviembre de 2009.

Fisiografía

Provincia	Eje Neovolcánico (100.0%)
Subprovincia	Llanuras y Sierras de Querétaro e Hidalgo (100.0%)
Sistema de topofomas	Sierra (55.0%), Llanura (29.0%) y Meseta (16.0%)

Clima

Rango de temperatura	12 - 18 °C
Rango de precipitación	500 – 700 mm
Clima	Semiseco templado (97.0%) y templado subhúmedo con lluvias en verano, de menor humedad (3.0%)

Geología

Periodo	Neógeno (91.24%) y Cuaternario (1.0%)
Roca	Ígnea extrusiva: volcanoclástica (49.0%), basalto-brecha volcánica básica (42.24%) y basalto (1.0%)
Sitios de interés	No aplica

Edafología

Suelo dominante	Leptosol (49.24%), Phaeozem (24.0%) y Vertisol (19.0%)
-----------------	--

Hidrografía

Región hidrológica	Pánuco (100.0%)
Cuenca	R. Moctezuma (100.0%)
Subcuenca	R. Tula (89.0%), R. Salado (6.0%) y R. Actopan (5.0%)
Corrientes de agua	Intermitentes: El Pulpito y La Estancia
Cuerpo de agua	No disponible

Uso del suelo y vegetación

Uso del suelo	Agricultura (40.24%) y zona urbana (7.76%)
Vegetación	Matorral (36.0%), bosque (9.0%) y pastizal (7.0%)

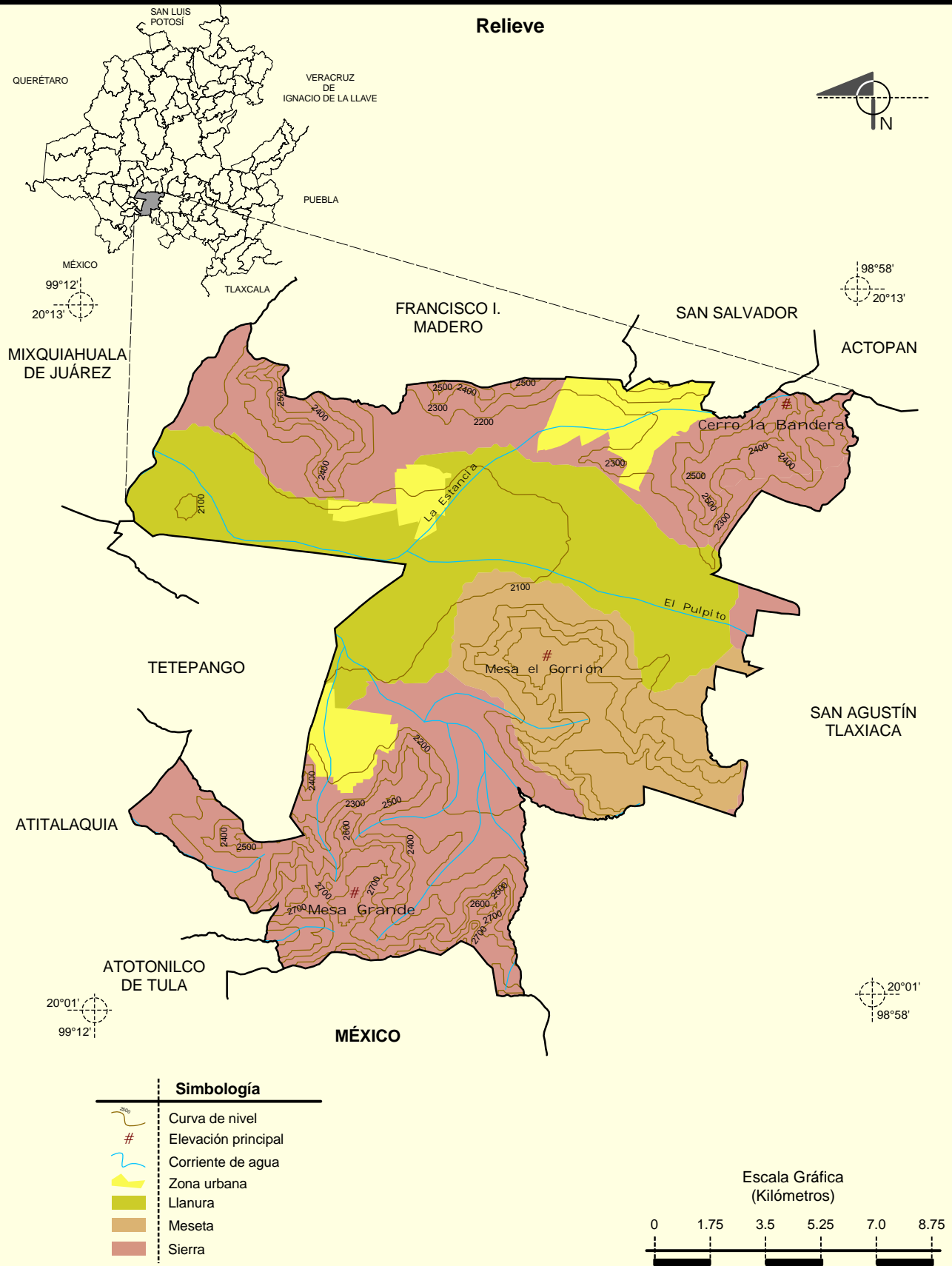
Uso potencial de la tierra

Agrícola	Para la agricultura mecanizada continua (32.24%) Para la agricultura con tracción animal continua (1.0%) No apta para la agricultura (66.76%)
Pecuario	Para el establecimiento de praderas cultivadas con maquinaria agrícola (32.24%) Para el establecimiento de praderas cultivadas con tracción animal (1.0%) Para el aprovechamiento de la vegetación de pastizal (2.0%) Para el aprovechamiento de la vegetación natural diferente del pastizal (57.0%) No apta para uso pecuario (7.76%)

Zona urbana

Las zonas urbanas están ubicadas sobre rocas ígneas extrusiva del Neógeno, en sierra y llanura; sobre áreas donde originalmente había suelos denominados Leptosol, Phaeozem y Vertisol; tienen clima semiseco templado y está creciendo sobre terrenos previamente ocupados por agricultura, bosque y matorral.

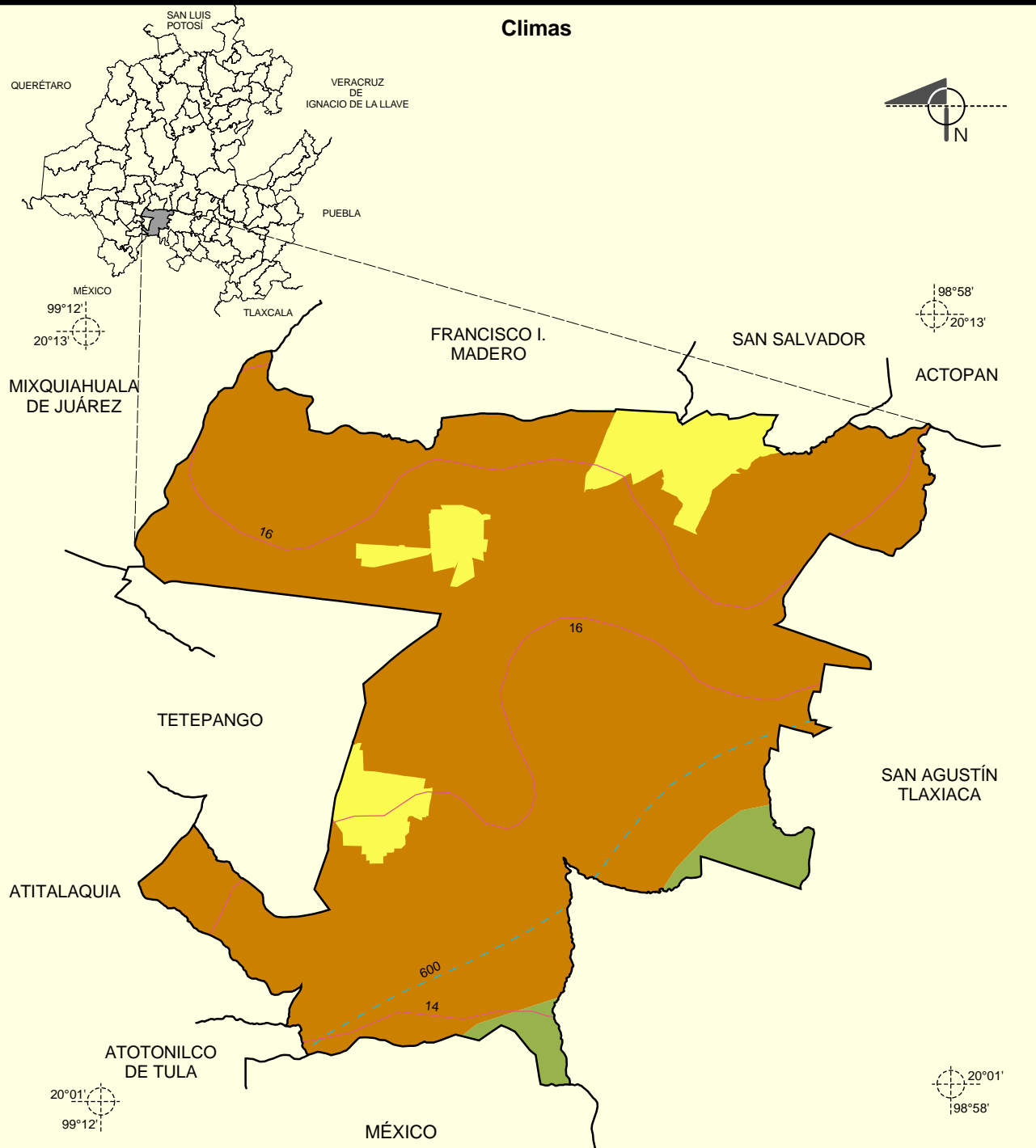
Prontuario de información geográfica municipal de los Estados Unidos Mexicanos
Ajacuba, Hidalgo



Fuente: INEGI. *Marco Geoestadístico Municipal 2005, versión 3.1.*
 INEGI. Continuo Nacional del Conjunto de Datos Geográficos de la Carta Fisiográfica 1: 1 000 000, serie I.
 INEGI. Información Topográfica Digital Escala 1:250 000 serie III.
 INEGI-CONAGUA. 2007. Mapa de la Red Hidrográfica Digital de México escala 1:250 000. México.

Prontuario de información geográfica municipal de los Estados Unidos Mexicanos
Ajacuba, Hidalgo

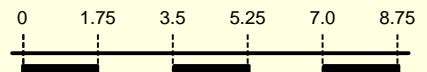
Climas



Simbología

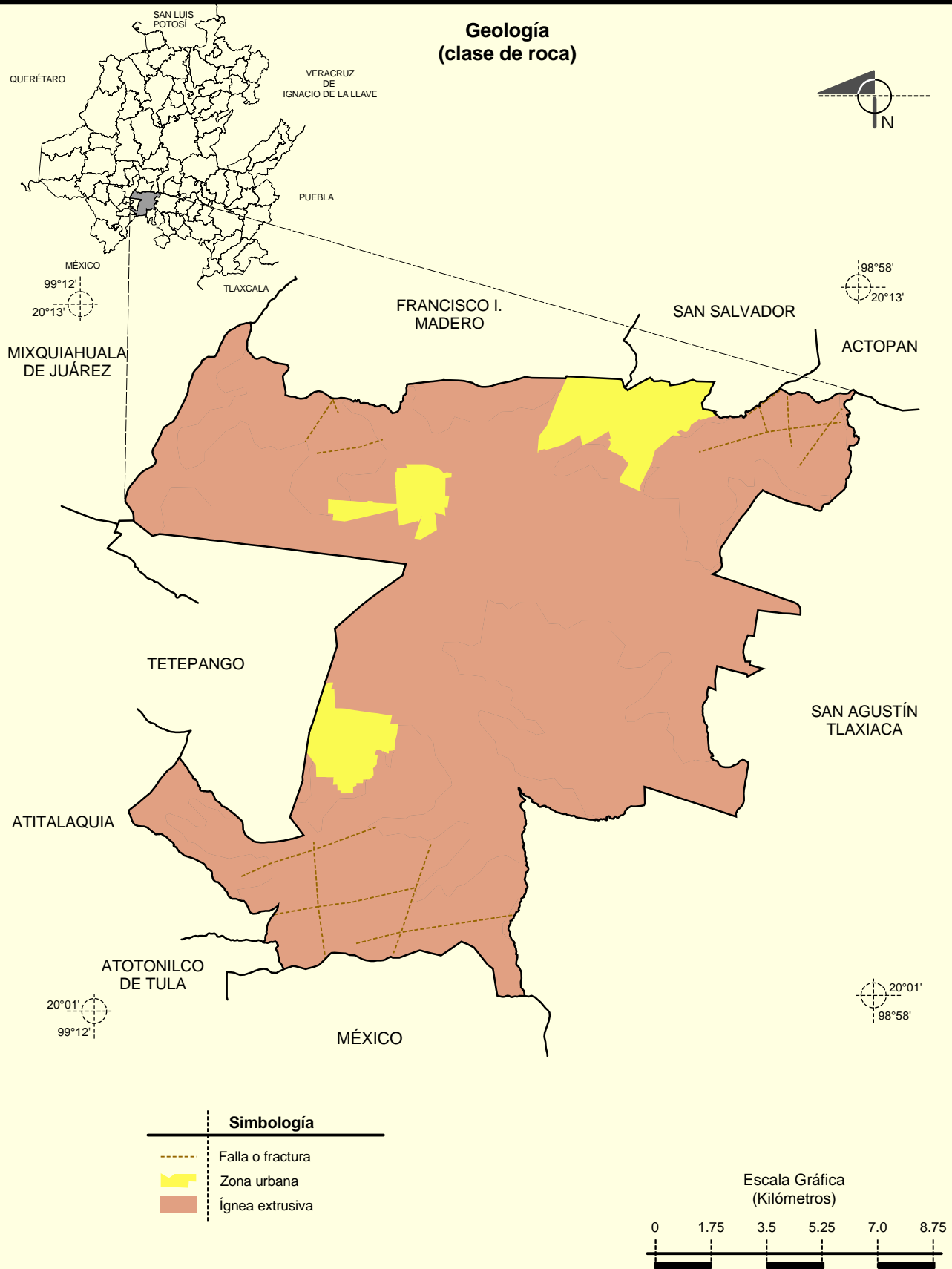
- Isoyeta en mm
- Isoterma en °C
- Zona urbana
- Semiseco templado
- Templado subhúmedo con lluvias en verano, de menor humedad

Escala Gráfica
(Kilómetros)



Fuente: INEGI. *Marco Geoestadístico Municipal 2005, versión 3.1.*
 INEGI. Continuo Nacional del Conjunto de Datos Geográficos de la Carta de Climas, Precipitación Total Anual y Temperaturas Medias Anuales, 1:1 000 000, serie I.

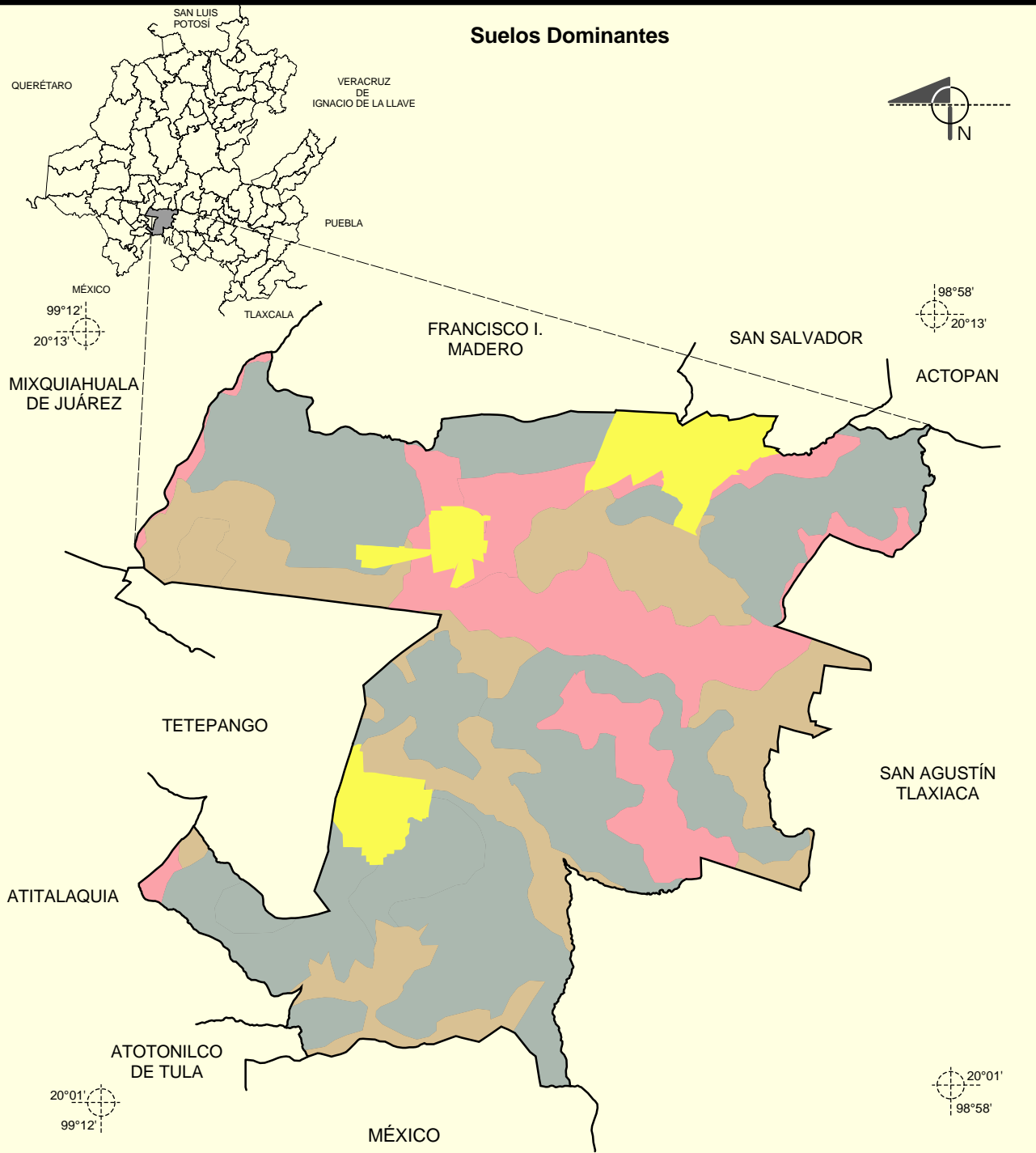
Prontuario de información geográfica municipal de los Estados Unidos Mexicanos
Ajacuba, Hidalgo



Fuente: INEGI. Marco Geoestadístico Municipal 2005, versión 3.1.
 INEGI. Continuo Nacional del Conjunto de Datos Geográficos de la Carta Geológica 1:250 000, serie I.

Prontuario de información geográfica municipal de los Estados Unidos Mexicanos
Ajacuba, Hidalgo

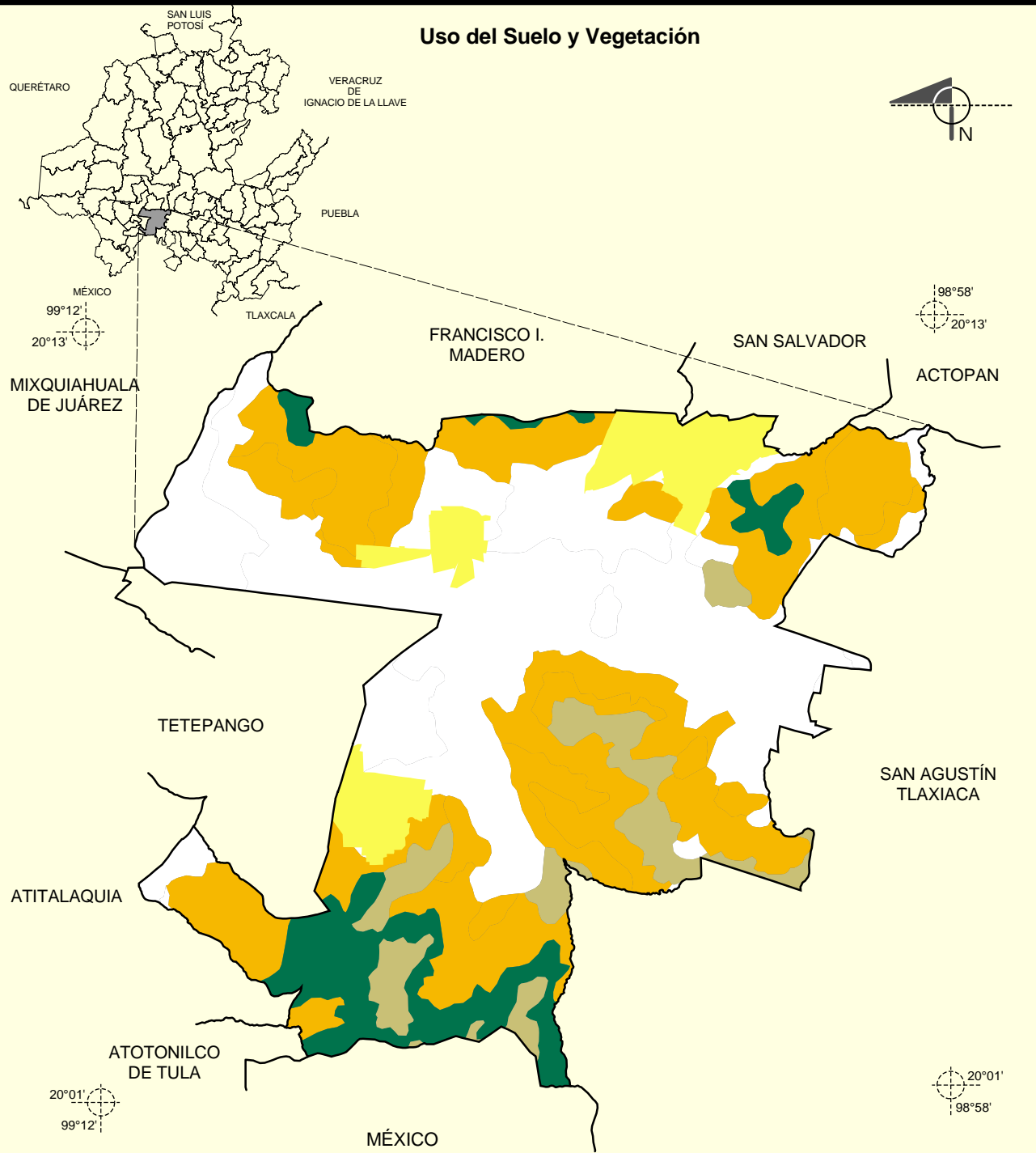
Suelos Dominantes



Simbología	
	Zona urbana
	Leptosol
	Phaeozem
	Vertisol



Uso del Suelo y Vegetación



Simbología

	Zona urbana
	Agricultura
	Bosque
	Matorral
	Pastizal



Fuente: INEGI. Marco Geoestadístico Municipal 2005, versión 3.1.
 INEGI. Conjunto de Datos Vectoriales de Uso del Suelo y Vegetación Serie III Escala 1:250 000.