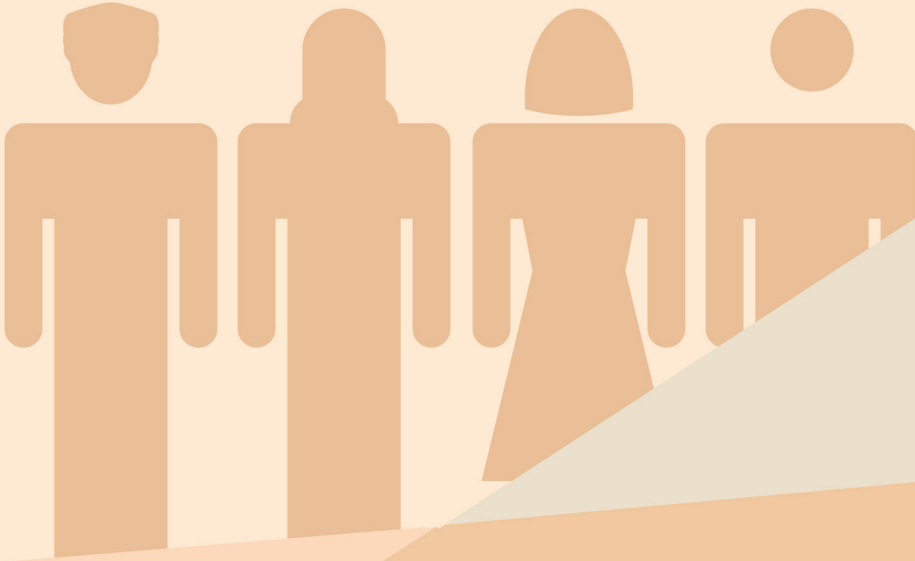


المركز الوطني  
للإحصاء  
والمعلومات  
تعزيز المعرفة  
سلطنة عُمان



NATIONAL CENTRE  
FOR STATISTICS  
& INFORMATION  
Enhancing Knowledge  
SULTANATE OF OMAN

# إحصاءات السكان Population Statistics



الإصدار ٦ - 2016 - Issue 6  
بيانات منتصف عام - 2016 - Mid Years Data

# إحصاءات السكان

## Population Statistics



## INTRODUCTION

In its endeavor to develop administrative statistics and with the aim of enhancing the Center's statistical publications and expanding the data and information base, it is the pleasure of the National Center for Statistics and Information (NCSI) to issue a number of specialized publications to be presented and made available to users, on the one hand and displaying the different statistical data produced and issued by the different government units, on the other hand. This publication, which presents population statistics, is considered one of these publications.

The publication embodies tables pertinent to registered Omani and expatriates population by sex, nationality and age group according to governorate and wilayat and other data related to the aforementioned statistics.

The cooperation of Government units responsible for this data, and the provision of such data has the primary role in the release of this bulletin in the required form and at the specified time for which they deserve our thanks. We would also like to thank all the persons who have contributed toward the preparation of this bulletin.

We pray to Almighty Allah to grant us success to serve our beloved country under the wise leadership of His Majesty Sultan Qaboos Bin Said.

## مقدمة

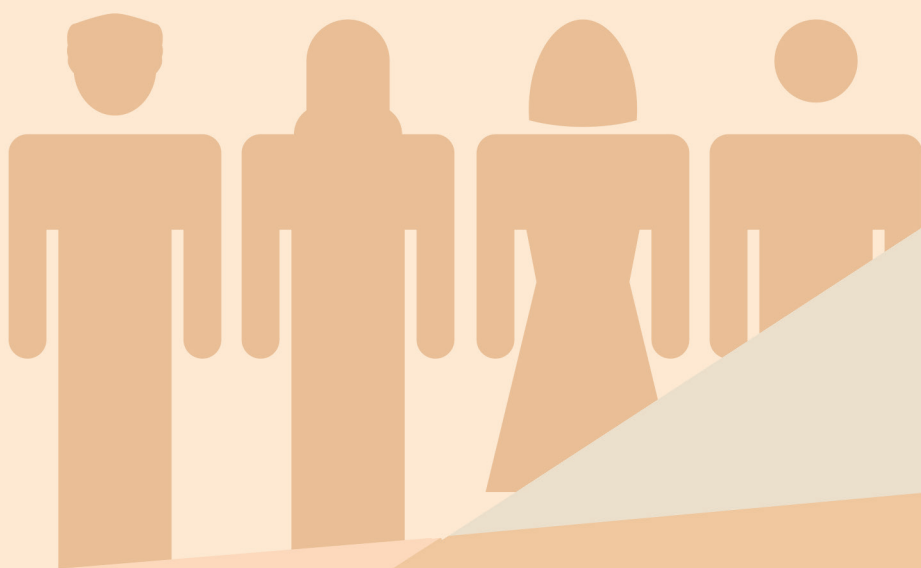
يسر المركز الوطني للإحصاء والمعلومات ، ضمن سعيه إلى تطوير الإحصاءات الإدارية وبهدف تعزيز إصدارات المركز الإحصائية وتوسيع قاعدة البيانات والمعلومات ، إصدار مجموعة من النشرات الإحصائية التخصصية وذلك من أجل تقديمها وإتاحتها لكافة المستخدمين من جهة وإبراز مختلف البيانات الإحصائية المتوفرة لدى الجهات الحكومية من جهة أخرى ، وتعد هذه النشرة التي بين أيدينا واحدة من تلك النشرات والتي تختص بإحصاءات السكان.

حيث تتضمن جداول وبيانات تتعلق بعدد السكان العمانيين والوافدين المسجلين حسب الجنس والجنسية وفئات السن حسب المحافظة والولاية، وغيرها من البيانات المتعلقة بالإحصاءات المذكورة.

وقد كان لتعاون الجهة المسؤولة عن هذه البيانات والتي قامت مشكورة بتوفيرها الدور الأكبر في ظهور هذه النشرة بالشكل المطلوب. وفي الوقت المحدد، كما نتوجه بالشكر لكل من ساهم في إعداد وتجهيز هذه النشرة.

نسأل الله العلي القدير أن يوفقنا جميعا لخدمة هذا الوطن العزيز في ظل القيادة الحكيمة لحضرة صاحب الجلالة السلطان قابوس بن سعيد المعظم. حفظه الله ورعاه.

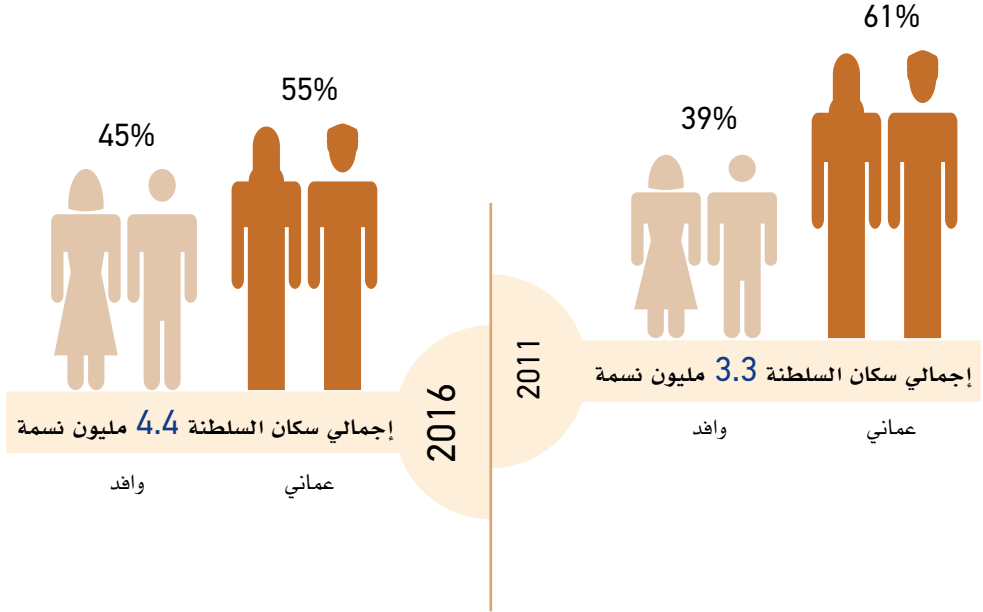
# الفصل الأول: ملاحح حول السكان



## سكان السلطنة منتصف عام ٢٠١٦م

### • تطور حجم السكان حسب الجنسية

شكل رقم (١): سكان السلطنة منتصف عامي ٢٠١١م و٢٠١٦م

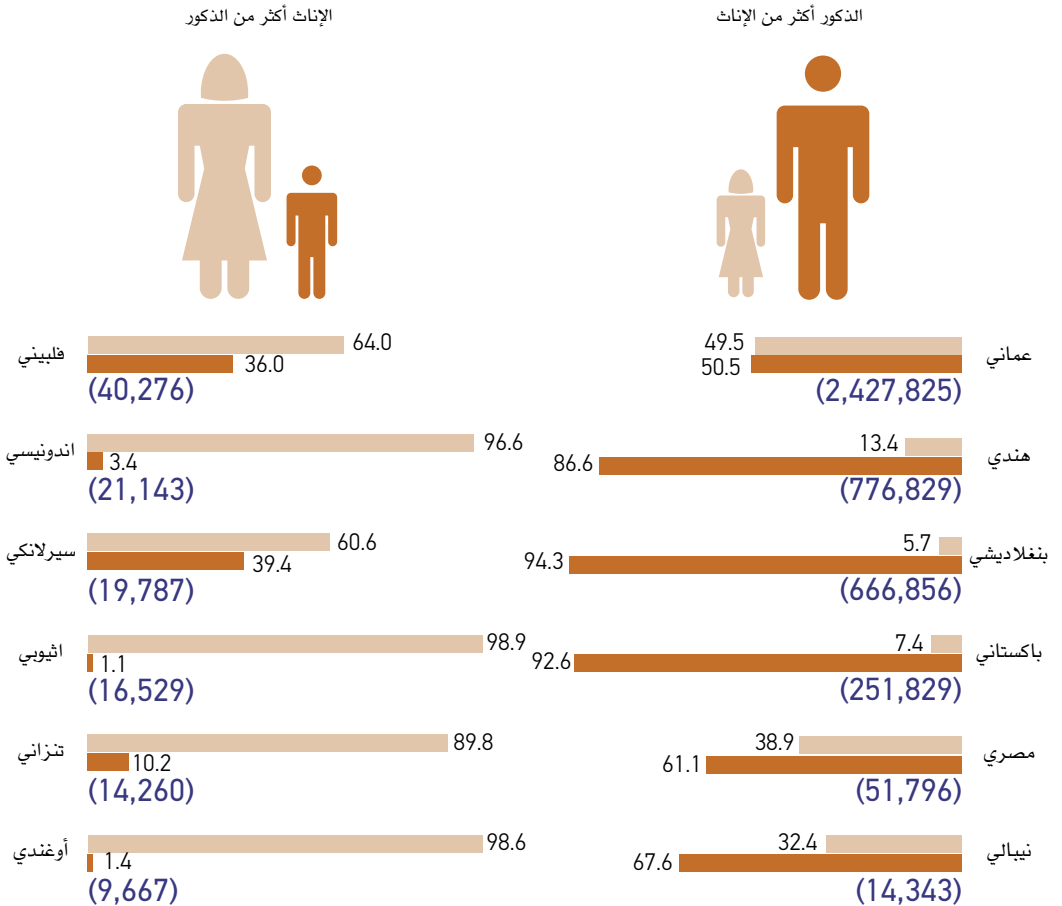


- بلغ إجمالي سكان السلطنة في عام ٢٠١٦م ، حوالي (٤,٤) مليون نسمة مرتفعاً بذلك بحوالي (١,١) مليون نسمة عن عام ٢٠١١م.
- ارتفعت نسبة الوافدين من (٣٩%) عام ٢٠١١م إلى (٤٥%) عام ٢٠١٦م.
- بلغ معدل التغير لدى العمانيين حوالي (٢١%) ولدى الوافدين حوالي (٥٥%) بمقدار (٧٠٤) ألف وافد خلال الفترة (٢٠١١-٢٠١٦م).

## • السكان حسب الجنسية والجنس

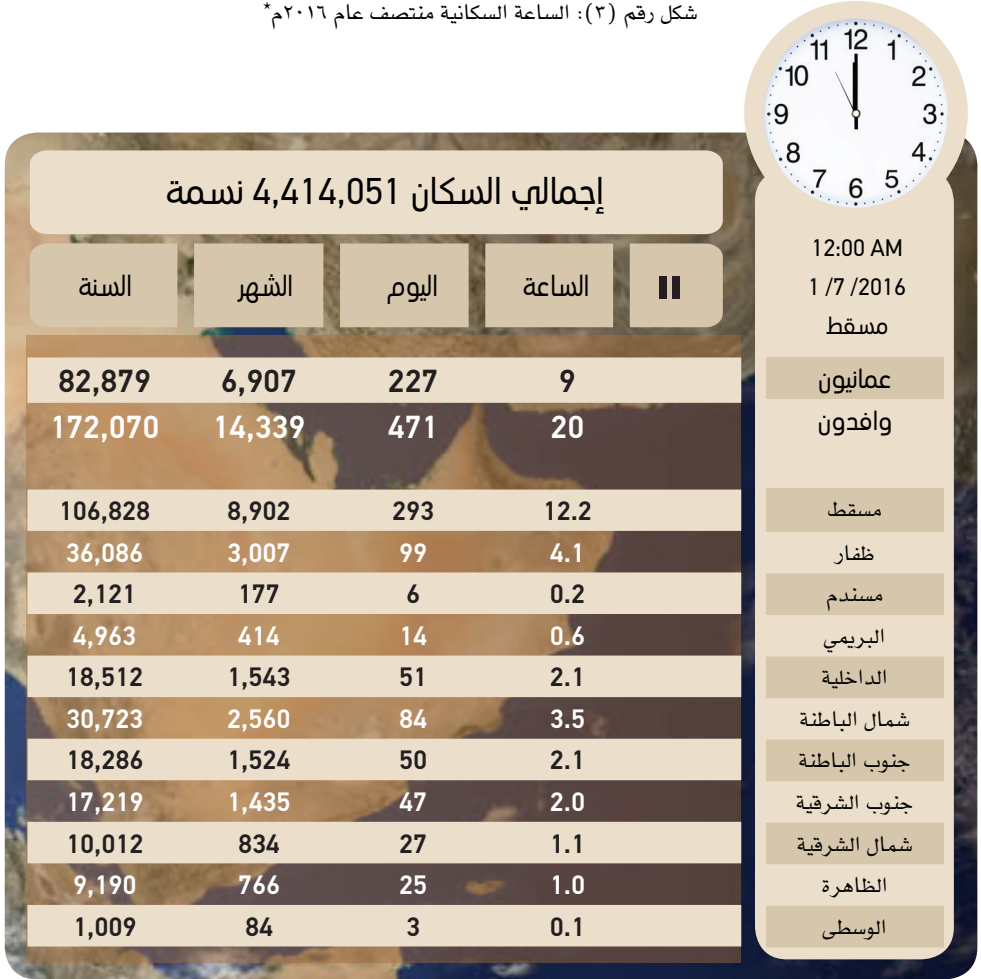
- بلغت نسبة الذكور من إجمالي سكان السلطنة في عام ٢٠١٦ م ، حوالي (٦٥٪) في حين تشكل الإناث نسبة (٣٥٪) من إجمالي السكان ، ويشكل الذكور العمانيين (٥٠,٥٪) من إجمالي العمانيين.
- يشكل الذكور الوافدون حوالي (٨٤٪) من إجمالي الوافدين بالسلطنة لعام ٢٠١٦ م.
- ترتفع نسبة النوع عند الوافدين بأكثر من خمس أضعاف عند العمانيين لعام ٢٠١٦ م. وذلك بواقع (١٠٢) ذكر لكل ١٠٠ أنثى عند العمانيين مقابل (٥١٠) ذكور لكل ١٠٠ أنثى عند الوافدين.

شكل رقم (٢): السكان حسب الجنسيات والجنس منتصف عام ٢٠١٦ م



- تمثل الجنسية الهندية حوالي (٣٩٪) من إجمالي الوافدين بالسلطنة تليها الجنسية البنغلاديشية بنسبة (٣٤٪) ، ثم الجنسية الباكستانية بنسبة (١٣٪).
- بلغت نسبة النوع لدى الهنود (٦٤٥) ذكراً لكل ١٠٠ أنثى ، و (١٦٦١) ذكراً لكل ١٠٠ أنثى لدى البنغلاديشيين.

شكل رقم (٣): الساعة السكانية منتصف عام ٢٠١٦م\*



\* مقدار الزيادة السكانية بين منتصف عامي ٢٠١٥م و ٢٠١٦م وفقاً لوحدات الزمن (ساعة ، يوم ، شهر ، سنة).

- ازداد الوافدون بالسلطنة لعام ٢٠١٦م بأكثر من ضعف الزيادة عند العمانيين ، وذلك بواقع (٨٣) ألف عماني مقابل (١٧٢) ألف وافد.

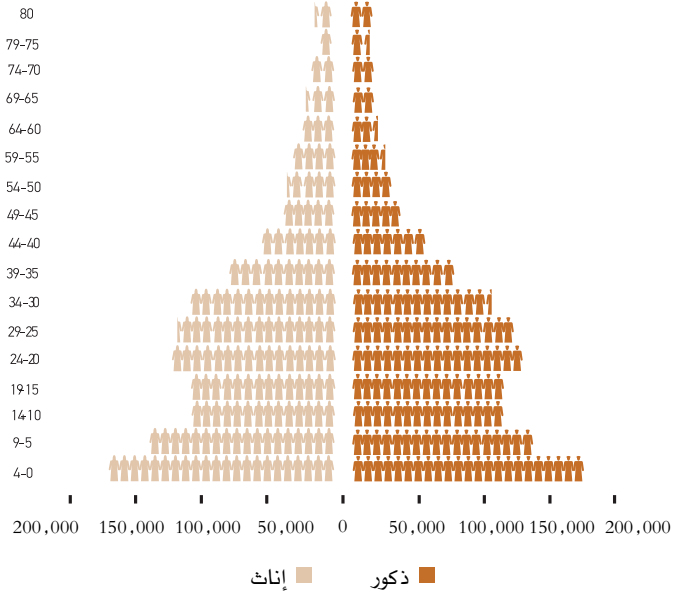
- كل ساعة يزداد سكان السلطنة بواقع (٩) عمانيين مقابل (٢٠) وافداً.

- محافظة مسقط هي الأكثر زيادة في عدد السكان بحوالي (٢٩٣) نسمة يومياً ، تليها محافظتا شمال الباطنة و ظفار بحوالي (٩٩ و ٨٤) نسمة يومياً.

- محافظتا مسندم والوسطى الأقل في الزيادة السكانية بحوالي (٦ و ٣) أشخاص يومياً.

## • التركيبي العمري للسكان:

شكل رقم (٤): الهرم السكاني للعمانيين منتصف عام ٢٠١٦م



- يتساوى تقريباً توزيع الهرم السكاني للعمانيين حسب النوع عام ٢٠١٦م حيث بلغت نسبة الذكور والإناث (٥٠,٥٪) و (٤٩,٥٪) على التوالي.

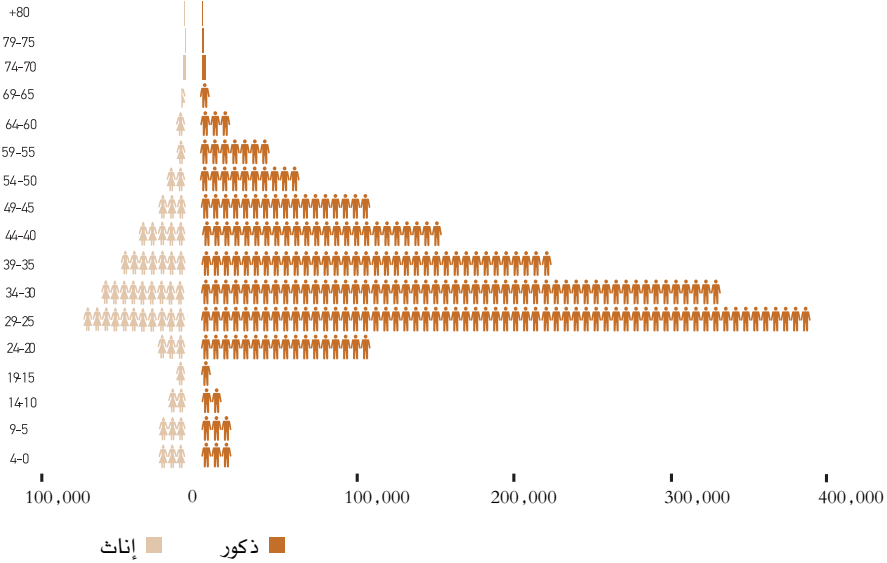
- تمثل فئة الشباب والأطفال (الأقل من ٢٩ سنة) الشريحة الأكبر لدى العمانيين ، بحوالي ثلثي السكان العمانيين بنسبة (٦٥٪).

- تمثل فئة الأطفال (الأقل من ٥ سنوات) أكبر الفئات حيث بلغت وحدها (١٥٪).

- تنخفض نسبة النوع لدى العمانيين في الفئة العمرية (٦٥ سنة فأكثر) لتصل إلى حوالي (٩٨) ذكراً لكل ١٠٠ أنثى ، وتتقارب بفارق بسيط في الفئة العمرية (١٥-٦٤) سنة لتصل إلى حوالي (١٠١) ذكر لكل ١٠٠ أنثى.

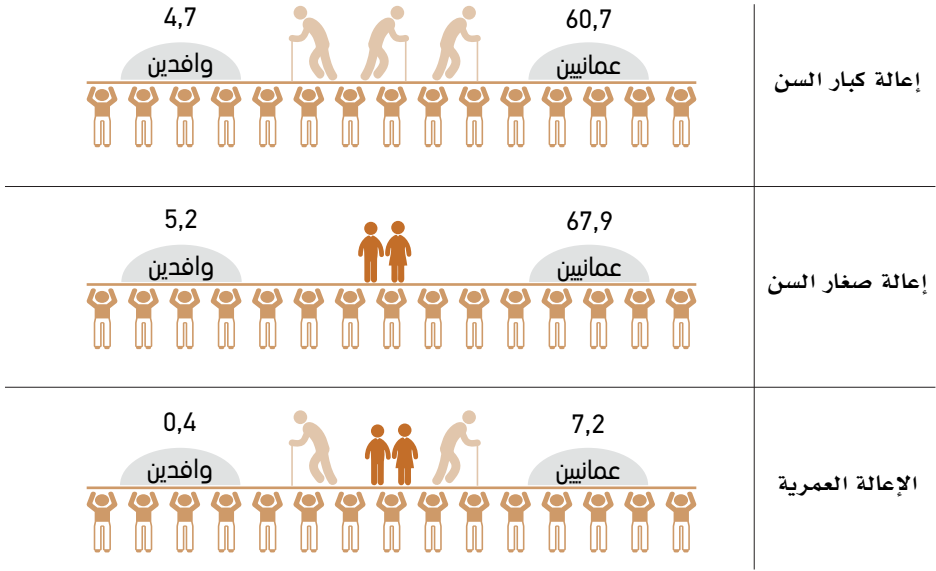


شكل رقم (٥): الهرم السكاني للوافدين منتصف عام ٢٠١٦م



- أكثر من خمسة أضعاف الوافدين من الذكور؛ حيث بلغت نسبة الوافدين الذكور حوالي (٨٤٪) من إجمالي الوافدين بالسلطنة.
- يشكل الوافدون في سن العمل (١٥-٦٤) سنة الشريحة الأكبر للوافدين حيث بلغت (٩٥٪) مقابل (٥٪) فقط لبقية الفئات.
- لا يشكل كبار السن (٦٥ سنة فأكثر) للوافدين سوى (٤,٠٪) فقط عام ٢٠١٦م.
- يتركز الوافدون في الفئة العمرية (٢٥-٣٤) سنة حيث بلغت نسبتها (٤٧٪) لعام ٢٠١٦م.
- سجلت نسبة النوع لدى الوافدين ارتفاعاً كبيراً لعام ٢٠١٦م، حيث بلغت حوالي (٥٧٥) ذكراً لكل ١٠٠ أنثى في الفئة العمرية (١٥-٦٤) سنة و حوالي (٢٠١) في الفئة العمرية (٦٥ سنة فأكثر).

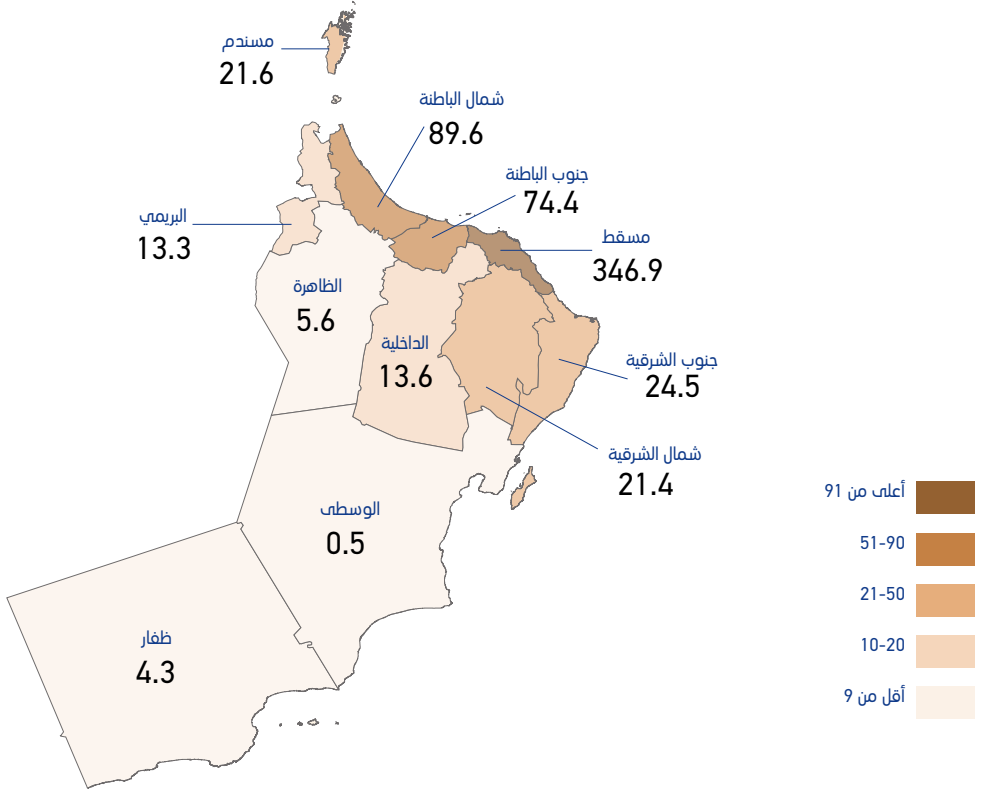
شكل رقم (٦): الإعالة العمرية للعمانيين والوافدين منتصف عام ٢٠١٦م



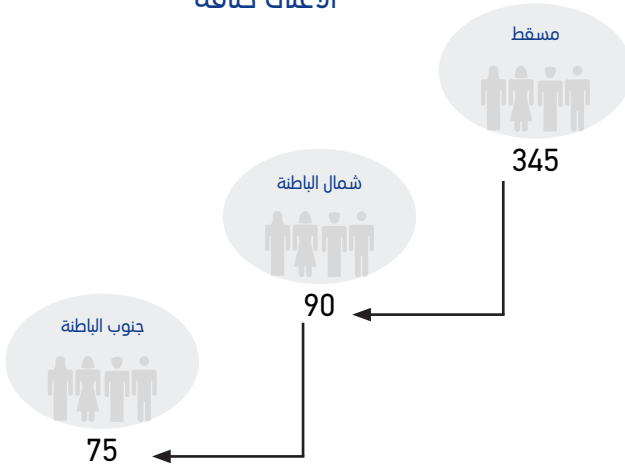
- بلغ معدل الإعالة العمرية عند العمانيين (٦٨) فرداً معالاً لكل ١٠٠ فرد في سن العمل عام ٢٠١٦م ، حيث بلغت إعالة الأطفال العمانيين منها (٦١) طفلاً معالاً لكل ١٠٠ فرد في سن العمل.
- بشكل عام فإن معدلات الإعالة العمرية للوافدين منخفضة بشكل كبير مقارنة بالعمانيين وذلك لأن الشريحة العظمى من الوافدين هم في سن العمل.
- بلغ معدل الإعالة العمرية عند الوافدين (٥,٢) فرداً معالاً لكل ١٠٠ فرد في سن العمل عام ٢٠١٦م ، وإعالة الأطفال الوافدين (٤,٧) طفل معالاً لكل ١٠٠ فرد في سن العمل.
- بالنسبة لكبار السن فإن معدلات إعالتهم منخفضة فقد بلغت عند العمانيين حوالي (٧) معالين من كبار السن لكل ١٠٠ فرد في سن العمل ، وتكاد النسبة تنعدم عند الوافدين .

## الكثافة السكانية

شكل رقم (٧): الكثافة السكانية (شخص / كم<sup>٢</sup>) منتصف عام ٢٠١٦م



### الأعلى كثافة

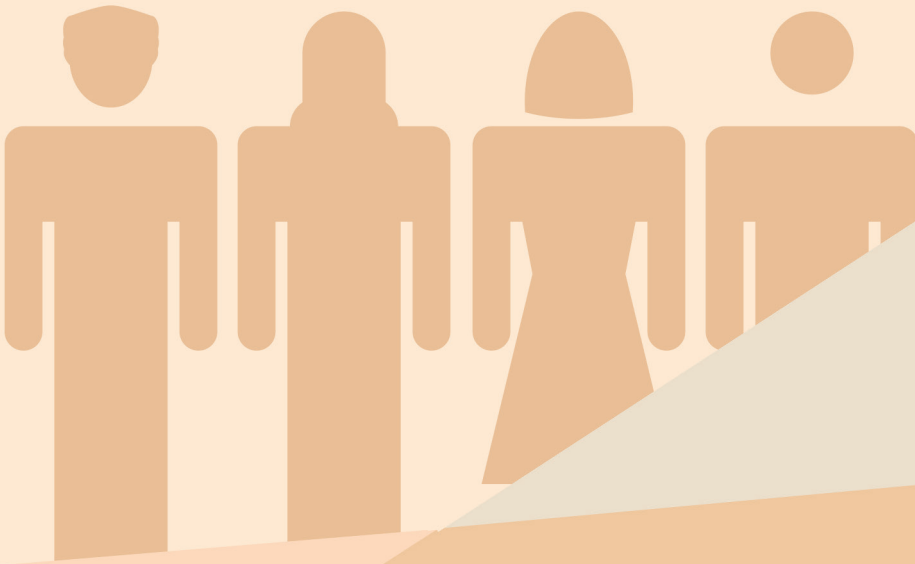


- محافظة مسقط هي الأعلى في الكثافة السكانية، وذلك بحوالي (٣٤٥) نسمة/لحم مربع تليها محافظات شمال وجنوب الباطنة ومحافظة جنوب الشرقية وذلك بحوالي (٩٠ و ٧٥ و ٢٤) نسمة/لحم مربع على التوالي.

- تستحوذ محافظاتا ظفار والوسطى على حوالي (٥٩%) من مساحة السلطنة، في حين يقطنها حوالي (١١%) من سكان السلطنة، وتبلغ الكثافة السكانية بهما حوالي (٣) أشخاص/لحم مربع.

# الفصل الثاني:

## الجدول



## جدول المحتويات Table Of Contents

Sr.No	Ccontents	رقم الصفحة Page No	المحتويات	م
1-	Population registered by nationality and percentage changes at Governorates level	21	السكان المسجلون حسب الجنسية ونسبة التغيير على مستوى المحافظات	- ١
2-	Population registered by nationality, sex and Governorates	22	السكان المسجلون حسب الجنسية والجنس والمحافظات	- ٢
3-	Population registered by age groups, nationality and sex	23	السكان المسجلون حسب فئات السن والجنسية والجنس	- ٣
4-	Population registered by nationality, sex, governorates and wilayats	24	السكان المسجلون حسب الجنسية والجنس والمحافظات والولايات	- ٤
5-	Population registered by age groups and Expatriate percentage	28	السكان المسجلون حسب فئات السن ونسبة الوافدين	- ٥
6-	Omani population registered by age groups and sex at Governorates level	29	السكان العمانيون المسجلون حسب فئات السن والجنس على مستوى المحافظات	- ٦
7-	Omani population registered by age groups and sex in Wilayats of Muscat Governorate	31	السكان العمانيون المسجلون حسب فئات السن والجنس على مستوى ولايات محافظة مسقط	- ٧
8-	Omani population registered by age groups and sex in Wilayats of Dhofar Governorate	32	السكان العمانيون المسجلون حسب فئات السن والجنس على مستوى ولايات محافظة ظفار	- ٨
9-	Omani population registered by age groups and sex in Wilayats of Musandum Governorate	34	السكان العمانيون المسجلون حسب فئات السن والجنس على مستوى ولايات محافظة مسندم	- ٩

## جدول المحتويات Table Of Contents

Sr.No	Ccontents	رقم الصفحة Page No	المحتويات	م
10-	Omani population registered by age groups and sex in the Wilayat of Al Buraymi Governorate	35	السكان العمانيون المسجلون حسب فئات السن والجنس على مستوى ولايات محافظة البريمي	- ١٠
11-	Omani population registered by age groups and sex in the Wilayat of Ad Dakhliyah Governorate	36	السكان العمانيون المسجلون حسب فئات السن والجنس على مستوى ولايات محافظة الداخلية	- ١١
12-	Omani population registered by age groups and sex in the Wilayat of North Al Batinah Governorate	38	السكان العمانيون المسجلون حسب فئات السن والجنس على مستوى ولايات محافظة شمال الباطنة	- ١٢
13-	Omani population registered by age groups and sex in the Wilayat of South Al Batinah Governorate	39	السكان العمانيون المسجلون حسب فئات السن والجنس على مستوى ولايات محافظة جنوب الباطنة	- ١٣
14-	Omani population registered by age groups and sex in the Wilayat of South Ash Sharqiyah Governorate	40	السكان العمانيون المسجلون حسب فئات السن والجنس على مستوى ولايات محافظة جنوب الشرقية	- ١٤
15-	Omani population registered by age groups and sex in the Wilayat of North Ash Sharqiyah Governorate	41	السكان العمانيون المسجلون حسب فئات السن والجنس على مستوى ولايات محافظة شمال الشرقية	- ١٥
16-	Omani population registered by age groups and sex in the Wilayat of Adh Dhahira Governorate	42	السكان العمانيون المسجلون حسب فئات السن والجنس على مستوى ولايات محافظة الظاهرة	- ١٦
17-	Omani population registered by age groups and sex in the Wilayat of Al Wusta Governorate	43	السكان العمانيون المسجلون حسب فئات السن والجنس على مستوى ولايات محافظة الوسطى	- ١٧
18-	Expatriates population registered by age groups and sex at Governorates level	44	السكان الوافدون المسجلون حسب فئات السن والجنس على مستوى المحافظات	- ١٨

## جدول المحتويات Table Of Contents

Sr.No	Ccontents	رقم الصفحة Page No	المحتويات	م
19-	Expatriates population registered by age groups and sex in the Wilayat of Muscat Governorate	46	السكان الوافدون المسجلون حسب فئات السن والجنس على مستوى ولايات محافظة مسقط	- ١٩
20-	Expatriates population registered by age groups and sex in the Wilayat of Dhofar Governorate	47	السكان الوافدون المسجلون حسب فئات السن والجنس على مستوى ولايات محافظة ظفار	- ٢٠
21-	Expatriates population registered by age groups and sex in the Wilayat of Musandum Governorate	49	السكان الوافدون المسجلون حسب فئات السن والجنس على مستوى ولايات محافظة مسندم	- ٢١
22-	Expatriates population registered by age groups and sex in the Wilayat of Al Buraymi Governorate	50	السكان الوافدون المسجلون حسب فئات السن والجنس على مستوى ولايات محافظة البريمي	- ٢٢
23-	Expatriates population registered by age groups and sex in the Wilayat of Ad Dakhliyah Governorate	51	السكان الوافدون المسجلون حسب فئات السن والجنس على مستوى ولايات محافظة الداخلية	- ٢٣
24-	Expatriates population registered by age groups and sex in the Wilayat of North Al Batinah Governorate	52	السكان الوافدون المسجلون حسب فئات السن والجنس على مستوى ولايات محافظة شمال الباطنة	- ٢٤
25-	Expatriates population registered by age groups and sex in the Wilayat of South Al Batinah Governorate	53	السكان الوافدون المسجلون حسب فئات السن والجنس على مستوى ولايات محافظة جنوب الباطنة	- ٢٥
26-	Expatriates population registered by age groups and sex in the Wilayat of South Ash Sharqiyah Governorate	54	السكان الوافدون المسجلون حسب فئات السن والجنس على مستوى ولايات محافظة جنوب الشرقية	- ٢٦
27-	Expatriates population registered by age groups and sex in the Wilayat of North Ash Sharqiyah Governorate	55	السكان الوافدون المسجلون حسب فئات السن والجنس على مستوى ولايات محافظة شمال الشرقية	- ٢٧

## جدول المحتويات Table Of Contents

Sr.No	Ccontents	رقم الصفحة Page No	المحتويات	م
28-	Expatriates population registered by age groups and sex in the Wilayat of Adh Dhahira Governorate	56	السكان الوافدون المسجلون حسب فئات السن والجنس على مستوى ولايات محافظة الظاهرة	-٢٨
29-	Expatriates population registered by age groups and sex in the Wilayat of Al Wusta Governorate	57	السكان الوافدون المسجلون حسب فئات السن والجنس على مستوى ولايات محافظة الوسطى	-٢٩
30-	Population registered by nationality, sex and single years of age	58	السكان المسجلون حسب الجنسية والجنس و أحاد الأعمار	-٣٠



جدول رقم (1) : السكان المسجلون حسب الجنسية ونسبة التغيير على مستوى المحافظات

Table No. (1) : Population registered by nationality and percentage changes at Governorates level

منتصف عامي 2016 - 2015

Governorates	نسبة التغيير	Expatriate	وافدين	نسبة التغيير	Omani	عمانيين	المحافظات
	Changes %	2016	2015	Changes %	2016	2015	
Total	9.48	1,986,226	1,814,156	3.53	2,427,825	2,344,946	الجملة
Muscat	9.72	929,583	847,202	5.01	512,039	487,592	مسقط
Dhofar	13.93	230,481	202,306	4.02	204,471	196,560	ظفار
Musandam	4.86	16,365	15,606	5.19	27,594	26,232	مسندم
Al Buraymi	6.13	58,255	54,888	3.10	53,139	51,543	البريمي
Ad - Dakhliyah	7.77	108,718	100,878	3.31	333,030	322,358	الداخلية
Al - Batinah North	7.97	251,940	233,345	2.62	475,208	463,080	شمال الباطنة
Al - Batinah South	9.53	111,547	101,841	3.06	289,420	280,840	جنوب الباطنة
Ash - Sharqiyah South	10.90	103,576	93,393	3.73	195,467	188,431	جنوب الشرقية
Ash - Sharqiyah North	5.82	97,798	92,423	2.84	167,712	163,075	شمال الشرقية
Adh - Dhahirah	9.44	57,769	52,787	2.95	146,629	142,421	الظاهرة
Al - Wusta	3.63	20,194	19,487	1.32	23,116	22,814	الوسطى

\* تم توزيع الوافدون الغير مابين مكان إقامتهم لعام 2015 على المحافظات

جدول رقم (2) : السكان المسجلون حسب الجنسية والجنس والمحافظات

Table No. (2) : Population registered by nationality, sex and Governorates

منتصف عام 2016 Mid - year 2016

Governorates	الإجمالي Total			وافدين Expatriate			عمانيين Omani			المحافظات
	كلا الجنسين	اناث	ذكور	كلا الجنسين	اناث	ذكور	كلا الجنسين	اناث	ذكور	
	Both Sexes	Female	Male	Both Sexes	Female	Male	Both Sexes	Female	Male	
<b>Total</b>	<b>4,414,051</b>	<b>1,527,968</b>	<b>2,886,083</b>	<b>1,986,226</b>	<b>325,533</b>	<b>1,660,693</b>	<b>2,427,825</b>	<b>1,202,435</b>	<b>1,225,390</b>	<b>الجملة</b>
Muscat	1,441,622	410,265	1,031,357	929,583	160,116	769,467	512,039	250,149	261,890	مسقط
Dhofar	434,952	131,981	302,971	230,481	32,128	198,353	204,471	99,853	104,618	ظفار
Musandam	43,959	15,482	28,477	16,365	2,185	14,180	27,594	13,297	14,297	مسندم
Al Buraymi	111,394	37,819	73,575	58,255	12,307	45,948	53,139	25,512	27,627	البريمي
Ad - Dakhliyah	441,748	186,580	255,168	108,718	19,559	89,159	333,030	167,021	166,009	الداخلية
Al - Batinah North	727,148	275,717	451,431	251,940	41,109	210,831	475,208	234,608	240,600	شمال الباطنة
Al - Batinah South	400,967	164,024	236,943	111,547	19,170	92,377	289,420	144,854	144,566	جنوب الباطنة
Ash - Sharqiyah South	299,043	114,188	184,855	103,576	16,416	87,160	195,467	97,772	97,695	جنوب الشرقية
Ash - Sharqiyah North	265,510	96,319	169,191	97,798	11,450	86,348	167,712	84,869	82,843	شمال الشرقية
Adh - Dhahirah	204,398	82,797	121,601	57,769	9,627	48,142	146,629	73,170	73,459	الظاهرة
Al - Wusta	43,310	12,796	30,514	20,194	1,466	18,728	23,116	11,330	11,786	الوسطى

جدول رقم (3) : السكان المسجلون حسب فئات السن والجنسية والجنس

Table No. (3) : Population registered by age groups, nationality and sex

منتصف عام 2016 Mid - year 2016

Age Groups	الجملة			Expatriate			العمانيون			فئات السن
	Total			الوافدون			Omani			
	كلا الجنسين Both Sexes	اناث Female	ذكور Male	كلا الجنسين Both Sexes	اناث Female	ذكور Male	كلا الجنسين Both Sexes	اناث Female	ذكور Male	
<b>Total</b>	<b>4,414,051</b>	<b>1,527,968</b>	<b>2,886,083</b>	<b>1,986,226</b>	<b>325,533</b>	<b>1,660,693</b>	<b>2,427,825</b>	<b>1,202,435</b>	<b>1,225,390</b>	<b>الجملة</b>
0 - 4	393,625	192,547	201,078	32,243	15,626	16,617	361,382	176,921	184,461	4 - 0
5 - 9	321,917	158,060	163,857	31,267	15,168	16,099	290,650	142,892	147,758	9 - 5
10 - 14	251,342	123,209	128,133	25,941	12,322	13,619	225,401	110,887	114,514	14 - 10
15 - 19	235,612	115,259	120,353	18,468	8,706	9,762	217,144	106,553	110,591	19 - 15
20 - 24	396,323	140,941	255,382	151,183	20,549	130,634	245,140	120,392	124,748	24 - 20
25 - 29	727,178	188,960	538,218	483,709	68,706	415,003	243,469	120,254	123,215	29 - 25
30 - 34	659,786	170,580	489,206	439,772	61,452	378,320	220,014	109,128	110,886	34 - 30
35 - 39	466,715	130,372	336,343	297,527	45,747	251,780	169,188	84,625	84,563	39 - 35
40 - 44	314,188	87,257	226,931	201,626	32,307	169,319	112,562	54,950	57,612	44 - 40
45 - 49	216,144	57,914	158,230	139,125	19,614	119,511	77,019	38,300	38,719	49 - 45
50 - 54	147,550	45,320	102,230	82,932	12,635	70,297	64,618	32,685	31,933	54 - 50
55 - 59	108,979	36,663	72,316	53,191	7,009	46,182	55,788	29,654	26,134	59 - 55
60 - 64	62,496	25,531	36,965	21,061	2,973	18,088	41,435	22,558	18,877	64 - 60
65 - 69	37,972	18,439	19,533	5,393	1,375	4,018	32,579	17,064	15,515	69 - 65
70 - 74	27,585	13,988	13,597	1,597	630	967	25,988	13,358	12,630	74 - 70
75 - 79	20,984	10,175	10,809	676	368	308	20,308	9,807	10,501	79 - 75
+80	25,655	12,753	12,902	515	346	169	25,140	12,407	12,733	80+

جدول رقم (4) : السكان المسجلون حسب الجنسية والجنس والمحافظات والولايات

Table No. (4) : Population registered by nationality, sex, governorates and wilayats

منتصف عام 2016 Mid - year 2016

Governorates	الإجمالي Total			وافدين Expatriate			عمانيين Omani			المحافظات
	كلا الجنسين	اناث	ذكور	كلا الجنسين	اناث	ذكور	كلا الجنسين	اناث	ذكور	
	Both Sexes	Female	Male	Both Sexes	Female	Male	Both Sexes	Female	Male	
<b>Total Omani Governorates</b>	<b>4,414,051</b>	<b>1,527,968</b>	<b>2,886,083</b>	<b>1,986,226</b>	<b>325,533</b>	<b>1,660,693</b>	<b>2,427,825</b>	<b>1,202,435</b>	<b>1,225,390</b>	<b>إجمالي محافظات السلطنة</b>
<b>Muscat Governorates</b>	<b>1,441,622</b>	<b>410,265</b>	<b>1,031,357</b>	<b>929,583</b>	<b>160,116</b>	<b>769,467</b>	<b>512,039</b>	<b>250,149</b>	<b>261,890</b>	<b>محافظة مسقط</b>
Muscat	246,996	65,555	181,441	222,786	53,625	169,161	24,210	11,930	12,280	مسقط
Mutrah	249,363	57,770	191,593	189,049	29,486	159,563	60,314	28,284	32,030	مطرح
Al Amrat	74,963	33,399	41,564	17,417	4,791	12,626	57,546	28,608	28,938	العامرات
Bawshar	424,060	79,507	344,553	331,627	34,623	297,004	92,433	44,884	47,549	بوشر
As Seeb	391,315	148,899	242,416	159,606	35,922	123,684	231,709	112,977	118,732	السيب
Qurayyat	54,925	25,135	29,790	9,098	1,669	7,429	45,827	23,466	22,361	قريات
<b>Dhofar Governorates</b>	<b>434,952</b>	<b>131,981</b>	<b>302,971</b>	<b>230,481</b>	<b>32,128</b>	<b>198,353</b>	<b>204,471</b>	<b>99,853</b>	<b>104,618</b>	<b>محافظة ظفار</b>
Salalah	355,660	97,000	258,660	220,960	31,164	189,796	134,700	65,836	68,864	صلالة
Taqah	20,345	9,701	10,644	976	130	846	19,369	9,571	9,798	طاققة
Mirbat	16,028	7,152	8,876	1,729	134	1,595	14,299	7,018	7,281	مرباط
Rakhyut	4,874	2,369	2,505	89	12	77	4,785	2,357	2,428	رخيوت
Thumrayt	14,968	5,102	9,866	5,489	518	4,971	9,479	4,584	4,895	ثُمريّت
Dalkut	2,925	1,392	1,533	59	22	37	2,866	1,370	1,496	ضلكوت
Al Mazuynah	8,910	4,187	4,723	204	56	148	8,706	4,131	4,575	المزيونة
Muqshin	832	393	439	34	8	26	798	385	413	مقشن
Shalim wa juzur al Hallniyat	4,640	1,872	2,768	864	64	800	3,776	1,808	1,968	شليم وجزر الحلايبات
Sadh	5,770	2,813	2,957	77	20	57	5,693	2,793	2,900	سـدح

تابع - continue

جدول رقم (4) : السكان المسجلون حسب الجنسية والجنس والمحافظات والولايات

Table No. (4) : Population registered by nationality, sex, governorates and wilayats

منتصف عام 2016 Mid - year 2016

Governorates	الإجمالي Total			وافدين Expatriate			عمانيين Omani			المحافظات
	كلا الجنسين	اناث	ذكور	كلا الجنسين	اناث	ذكور	كلا الجنسين	اناث	ذكور	
	Both Sexes	Female	Male	Both Sexes	Female	Male	Both Sexes	Female	Male	
<b>Musandum Governorate</b>	<b>43,959</b>	<b>15,482</b>	<b>28,477</b>	<b>16,365</b>	<b>2,185</b>	<b>14,180</b>	<b>27,594</b>	<b>13,297</b>	<b>14,297</b>	محافظة مسندم
Khasab	27,211	9,715	17,496	9,783	1,322	8,461	17,428	8,393	9,035	خصب
Daba	9,848	3,006	6,842	4,694	533	4,161	5,154	2,473	2,681	دبا
Bukha	3,748	1,515	2,233	1,135	245	890	2,613	1,270	1,343	بخا
Madha	3,152	1,246	1,906	753	85	668	2,399	1,161	1,238	مدحا
<b>Al Buraymi Governorate</b>	<b>111,394</b>	<b>37,819</b>	<b>73,575</b>	<b>58,255</b>	<b>12,307</b>	<b>45,948</b>	<b>53,139</b>	<b>25,512</b>	<b>27,627</b>	محافظة البريمي
Al Buraymi	104,073	34,783	69,290	57,123	12,198	44,925	46,950	22,585	24,365	البريمي
Mahdah	6,609	2,841	3,768	805	89	716	5,804	2,752	3,052	محضة
As Sunaynah	712	195	517	327	20	307	385	175	210	السنينة
<b>Ad Dakhliya Governorate</b>	<b>441,748</b>	<b>186,580</b>	<b>255,168</b>	<b>108,718</b>	<b>19,559</b>	<b>89,159</b>	<b>333,030</b>	<b>167,021</b>	<b>166,009</b>	محافظة الداخلية
Nizwa	118,573	47,833	70,740	37,615	7,463	30,152	80,958	40,370	40,588	نزوى
Bahla	82,256	35,633	46,623	17,392	2,893	14,499	64,864	32,740	32,124	بهلاء
Manah	21,354	8,713	12,641	5,523	662	4,861	15,831	8,051	7,780	منح
Al Hamra	25,776	11,997	13,779	3,355	690	2,665	22,421	11,307	11,114	الحمراء
Adam	26,210	10,196	16,014	8,283	1,143	7,140	17,927	9,053	8,874	ادم
Izki	57,125	24,356	32,769	12,337	1,723	10,614	44,788	22,633	22,155	ازكي
Samail	76,807	32,777	44,030	17,205	3,399	13,806	59,602	29,378	30,224	سمائل
BidBid	33,647	15,075	18,572	7,008	1,586	5,422	26,639	13,489	13,150	بديد

تابع - continue

جدول رقم (4) : السكان المسجلون حسب الجنسية والجنس والمحافظات والولايات

Table No. (4) : Population registered by nationality, sex, governorates and wilayats

منتصف عام 2016 Mid - year 2016

Governorates	الإجمالي Total			وافدين Expatriate			عمانيين Omani			المحافظات
	كلا الجنسين كلا الجنسين		اثاث	كلا الجنسين كلا الجنسين		اثاث	كلا الجنسين كلا الجنسين		اثاث	
	Both Sexes	Female	Male	Both Sexes	Female	Male	Both Sexes	Female	Male	
<b>North Al Batinah Governorate</b>	<b>727,148</b>	<b>275,717</b>	<b>451,431</b>	<b>251,940</b>	<b>41,109</b>	<b>210,831</b>	<b>475,208</b>	<b>234,608</b>	<b>240,600</b>	محافظة شمال الباطنة
Sohar	226,321	74,487	151,834	111,819	18,202	93,617	114,502	56,285	58,217	صحار
Shinas	71,668	30,301	41,367	17,416	3,861	13,555	54,252	26,440	27,812	شonas
Liwa	45,187	18,004	27,183	13,593	2,248	11,345	31,594	15,756	15,838	لوى
Saham	140,844	55,707	85,137	40,177	5,945	34,232	100,667	49,762	50,905	صحم
Al khaburah	71,340	30,679	40,661	14,494	2,690	11,804	56,846	27,989	28,857	الخابورة
As Suwayq	171,788	66,539	105,249	54,441	8,163	46,278	117,347	58,376	58,971	السويق
<b>South Al Batinah Governorate</b>	<b>400,967</b>	<b>164,024</b>	<b>236,943</b>	<b>111,547</b>	<b>19,170</b>	<b>92,377</b>	<b>289,420</b>	<b>144,854</b>	<b>144,566</b>	محافظة جنوب الباطنة
Al Rustaq	117,599	49,662	67,937	29,257	5,054	24,203	88,342	44,608	43,734	الrustaq
Al Awabi	16,075	7,251	8,824	2,482	424	2,058	13,593	6,827	6,766	العوابى
Nakhal	25,357	11,134	14,223	4,661	687	3,974	20,696	10,447	10,249	نخل
Wadi Al maawil	16,949	7,504	9,445	2,921	399	2,522	14,028	7,105	6,923	وادي المعاول
Barka	136,968	50,841	86,127	50,384	8,236	42,148	86,584	42,605	43,979	بركاء
Al Musanah	88,019	37,632	50,387	21,842	4,370	17,472	66,177	33,262	32,915	المصنعة
<b>South Ash Sharqiyah Governorate</b>	<b>299,043</b>	<b>114,188</b>	<b>184,855</b>	<b>103,576</b>	<b>16,416</b>	<b>87,160</b>	<b>195,467</b>	<b>97,772</b>	<b>97,695</b>	محافظة جنوب الشرقية
Sur	116,110	43,406	72,704	49,995	10,213	39,782	66,115	33,193	32,922	صور
Al Kamil wa al Wafi	33,534	13,221	20,313	10,373	1,255	9,118	23,161	11,966	11,195	الكامل والوافى
Jaalan bani bu Hasan	42,357	17,303	25,054	10,005	1,305	8,700	32,352	15,998	16,354	جعلان بني بو حسن
Jaalan bani bu Ali	93,000	35,305	57,695	27,832	3,005	24,827	65,168	32,300	32,868	جعلان بني بو على
Masirah	14,042	4,953	9,089	5,371	638	4,733	8,671	4,315	4,356	مصيرة

تابع - continue

جدول رقم (4) : السكان المسجلون حسب الجنسية والجنس والمحافظات والولايات

Table No. (4) : Population registered by nationality, sex, governorates and wilayats

منتصف عام 2016 Mid - year 2016

Governorates	Total الإجمالي			Expatriate وافدين			Omani عمانيين			المحافظات
	كلا الجنسين	اناث	ذكور	كلا الجنسين	اناث	ذكور	كلا الجنسين	اناث	ذكور	
	Both Sexes	Female	Male	Both Sexes	Female	Male	Both Sexes	Female	Male	
<b>North Ash Sharqiyah Governorate</b>	<b>265,510</b>	<b>96,319</b>	<b>169,191</b>	<b>97,798</b>	<b>11,450</b>	<b>86,348</b>	<b>167,712</b>	<b>84,869</b>	<b>82,843</b>	محافظه شمال الشرقية
Ibra	54,149	16,650	37,499	28,134	3,862	24,272	26,015	12,788	13,227	ابراء
Al Mudaybi	112,101	41,596	70,505	40,007	4,762	35,245	72,094	36,834	35,260	المضبيبي
Bidiyah	38,175	11,957	26,218	17,380	1,431	15,949	20,795	10,526	10,269	بديه
Al Qabil	23,047	9,016	14,031	6,237	695	5,542	16,810	8,321	8,489	القابل
Wadi bani Khalid	12,153	5,407	6,746	1,841	221	1,620	10,312	5,186	5,126	وادي بني خالد
Dima wa at Taiyyin	25,885	11,693	14,192	4,199	479	3,720	21,686	11,214	10,472	دماء والطانيين
<b>Adh Dhahira Governorate</b>	<b>204,398</b>	<b>82,797</b>	<b>121,601</b>	<b>57,769</b>	<b>9,627</b>	<b>48,142</b>	<b>146,629</b>	<b>73,170</b>	<b>73,459</b>	محافظه الظاهرة
Ibri	158,065	62,936	95,129	48,167	8,217	39,950	109,898	54,719	55,179	عبري
Yanqul	24,639	10,234	14,405	5,527	752	4,775	19,112	9,482	9,630	ينقل
Dank	21,694	9,627	12,067	4,075	658	3,417	17,619	8,969	8,650	ضنك
<b>Al Wusta Governorate</b>	<b>43,310</b>	<b>12,796</b>	<b>30,514</b>	<b>20,194</b>	<b>1,466</b>	<b>18,728</b>	<b>23,116</b>	<b>11,330</b>	<b>11,786</b>	محافظه الوسطى
Hayma	10,278	2,125	8,153	7,911	975	6,936	2,367	1,150	1,217	هيما
Muhut	17,216	6,330	10,886	4,614	145	4,469	12,602	6,185	6,417	محوت
Ad Duqm	9,449	2,484	6,965	4,845	235	4,610	4,604	2,249	2,355	الدمق
Al Jazer	6,367	1,857	4,510	2,824	111	2,713	3,543	1,746	1,797	الجازر

جدول رقم (5) : السكان المسجلون حسب فئات السن ونسبة الوافدون  
**Table No. (5) : Population registered by age groups and Expatriate percentage**  
**منتصف عام 2016**

Age Groups	نسبة الوافدون percentage of Expatriate	الوافدون Expatriate	جملة السكان Total Population	فئات السن
<b>Total</b>	<b>45.0</b>	<b>1,986,226</b>	<b>4,414,051</b>	<b>الجملة</b>
<b>0 - 4</b>	<b>8.2</b>	32,243	393,625	<b>4 - 0</b>
<b>5 - 9</b>	<b>9.7</b>	31,267	321,917	<b>9 - 5</b>
<b>10 - 14</b>	<b>10.3</b>	25,941	251,342	<b>14 - 10</b>
<b>15 - 19</b>	<b>7.8</b>	18,468	235,612	<b>19 - 15</b>
<b>20 - 24</b>	<b>38.1</b>	151,183	396,323	<b>24 - 20</b>
<b>25 - 29</b>	<b>66.5</b>	483,709	727,178	<b>29 - 25</b>
<b>30 - 34</b>	<b>66.7</b>	439,772	659,786	<b>34 - 30</b>
<b>35 - 39</b>	<b>63.7</b>	297,527	466,715	<b>39 - 35</b>
<b>40 - 44</b>	<b>64.2</b>	201,626	314,188	<b>44 - 40</b>
<b>45 - 49</b>	<b>64.4</b>	139,125	216,144	<b>49 - 45</b>
<b>50 - 54</b>	<b>56.2</b>	82,932	147,550	<b>54 - 50</b>
<b>55 - 59</b>	<b>48.8</b>	53,191	108,979	<b>59 - 55</b>
<b>60 - 64</b>	<b>33.7</b>	21,061	62,496	<b>64 - 60</b>
<b>65 - 69</b>	<b>14.2</b>	5,393	37,972	<b>69 - 65</b>
<b>70 - 74</b>	<b>5.8</b>	1,597	27,585	<b>74 - 70</b>
<b>75 - 79</b>	<b>3.2</b>	676	20,984	<b>79 - 75</b>
<b>+80</b>	<b>2.0</b>	515	25,655	<b>80+</b>



جدول رقم (6) : السكان العمانيون المسجلون حسب فئات السن والجنس على مستوى المحافظات

Table No. (6) : Omani population registered by age groups and sex at Governorates level

منتصف عام 2016

Age Groups	شمال الباطنة		الداخلية		البريمي		مسندم		ظفار		مسقط		فئات السن
	Al - Batinah North		Ad -Dakhliyah		Al - Buraymi		Musandam		Dhofar		Muscat		
	اناث	ذكور	اناث	ذكور	اناث	ذكور	اناث	ذكور	اناث	ذكور	اناث	ذكور	
	Female	Male	Female	Male	Female	Male	Female	Male	Female	Male	Female	Male	
<b>Total</b>	<b>234,608</b>	<b>240,600</b>	<b>167,021</b>	<b>166,009</b>	<b>25,512</b>	<b>27,627</b>	<b>13,297</b>	<b>14,297</b>	<b>99,853</b>	<b>104,618</b>	<b>250,149</b>	<b>261,890</b>	<b>الجملة</b>
<b>0 - 4</b>	35,001	36,182	26,142	27,781	3,704	4,003	1,749	1,861	13,536	14,488	34,870	36,169	<b>4 - 0</b>
<b>5 - 9</b>	26,255	27,024	21,692	22,144	3,104	3,290	1,420	1,405	11,198	11,944	28,213	29,239	<b>9 - 5</b>
<b>10 - 14</b>	21,896	22,538	15,652	16,349	2,488	2,543	1,050	1,124	8,801	9,234	20,527	21,168	<b>14 - 10</b>
<b>15 - 19</b>	22,575	23,286	15,020	15,041	2,283	2,525	1,094	1,170	8,273	8,633	19,680	21,188	<b>19 - 15</b>
<b>20 - 24</b>	24,737	26,100	16,701	15,867	2,611	2,930	1,354	1,444	10,393	10,865	24,367	27,688	<b>24 - 20</b>
<b>25 - 29</b>	24,147	25,418	15,999	15,686	2,651	2,899	1,459	1,668	11,140	11,462	25,332	27,404	<b>29 - 25</b>
<b>30 - 34</b>	20,597	21,408	14,751	14,499	2,411	2,635	1,224	1,444	9,675	10,547	24,763	26,456	<b>34 - 30</b>
<b>35 - 39</b>	15,543	15,377	10,923	11,214	1,777	1,849	920	919	6,568	7,397	21,510	21,603	<b>39 - 35</b>
<b>40 - 44</b>	9,724	10,397	6,869	6,637	1,128	1,405	556	668	4,651	4,981	14,485	15,841	<b>44 - 40</b>
<b>45 - 49</b>	7,111	6,825	4,963	4,602	820	824	393	427	3,450	3,778	9,257	10,413	<b>49 - 45</b>
<b>50 - 54</b>	6,413	5,971	4,108	3,675	669	709	393	387	3,046	3,410	7,128	7,656	<b>54 - 50</b>
<b>55 - 59</b>	5,882	5,073	3,849	3,328	617	709	470	465	2,514	2,287	6,137	5,789	<b>59 - 55</b>
<b>60 - 64</b>	4,309	3,785	3,228	2,505	382	411	390	357	2,010	1,629	4,355	3,735	<b>64 - 60</b>
<b>65 - 69</b>	3,417	3,144	2,281	2,043	308	287	277	336	1,492	1,391	3,193	2,665	<b>69 - 65</b>
<b>70 - 74</b>	2,482	2,754	1,759	1,626	231	204	214	242	1,246	860	2,572	1,993	<b>74 - 70</b>
<b>75 - 79</b>	1,934	2,571	1,363	1,339	175	178	188	192	853	691	1,795	1,458	<b>79 - 75</b>
<b>+80</b>	2,585	2,747	1,721	1,673	153	226	146	188	1,007	1,021	1,965	1,425	<b>80+</b>

تابع - continue

جدول رقم (6) : السكان العمانيون المسجلون حسب فئات السن والجنس على مستوى المحافظات

Table No. (6) : Omani population registered by age groups and sex at Governorates level

منتصف عام 2016

Age Groups	الجملة			الوسطى		الظاهرة		شمال الشرقية		جنوب الشرقية		جنوب الباطنة		فئات السن
	Total			Al - Wusta		Adh -Dhahirah		Ash - Sharqiyah North		Ash - Sharqiyah South		Al - Batinah South		
	كلا الجنسين	اناث	ذكور	اناث	ذكور	اناث	ذكور	اناث	ذكور	اناث	ذكور	اناث	ذكور	
	Both Sexes	Female	Male	Female	Male	Female	Male	Female	Male	Female	Male	Female	Male	
Total	2,427,825	1,202,435	1,225,390	11,330	11,786	73,170	73,459	84,869	82,843	97,772	97,695	144,854	144,566	الجملة
0 - 4	361,382	176,921	184,461	1,719	1,826	10,168	10,589	13,101	13,551	15,838	16,330	21,093	21,681	4 - 0
5 - 9	290,650	142,892	147,758	1,501	1,606	8,410	8,838	11,113	11,422	12,578	12,988	17,408	17,858	9 - 5
10 - 14	225,401	110,887	114,514	1,226	1,283	6,940	6,970	8,371	8,748	9,482	9,777	14,454	14,780	14 - 10
15 - 19	217,144	106,553	110,591	1,134	1,152	6,471	6,884	7,601	7,927	8,499	8,650	13,923	14,135	19 - 15
20 - 24	245,140	120,392	124,748	1,247	1,240	7,114	7,250	8,086	7,781	9,064	8,830	14,718	14,753	24 - 20
25 - 29	243,469	120,254	123,215	961	1,044	7,568	7,567	7,847	7,095	9,045	9,102	14,105	13,870	29 - 25
30 - 34	220,014	109,128	110,886	733	724	7,178	6,705	7,033	6,430	8,283	7,957	12,480	12,081	34 - 30
35 - 39	169,188	84,625	84,563	647	557	5,028	5,004	5,435	4,778	6,583	6,156	9,691	9,709	39 - 35
40 - 44	112,562	54,950	57,612	520	506	3,180	3,444	3,631	3,370	4,050	4,362	6,156	6,001	44 - 40
45 - 49	77,019	38,300	38,719	323	332	1,928	2,117	2,607	2,288	2,923	2,900	4,525	4,213	49 - 45
50 - 54	64,618	32,685	31,933	277	324	2,053	1,893	2,226	1,981	2,625	2,415	3,747	3,512	54 - 50
55 - 59	55,788	29,654	26,134	235	294	1,852	1,663	2,117	1,751	2,507	2,044	3,474	2,731	59 - 55
60 - 64	41,435	22,558	18,877	219	206	1,566	1,137	1,628	1,292	1,931	1,634	2,540	2,186	64 - 60
65 - 69	32,579	17,064	15,515	182	209	1,208	1,030	1,242	1,204	1,458	1,278	2,006	1,928	69 - 65
70 - 74	25,988	13,358	12,630	147	172	871	838	1,060	1,181	1,122	1,090	1,654	1,670	74 - 70
75 - 79	20,308	9,807	10,501	101	126	729	726	709	735	759	997	1,201	1,488	79 - 75
+80	25,140	12,407	12,733	158	185	906	804	1,062	1,309	1,025	1,185	1,679	1,970	80+

جدول رقم (7) : السكان العمانيون المسجلون حسب فئات السن والجنس على مستوى ولايات محافظة مسقط

Table No. (7) : Omani population registered by age groups and sex in Wilayats of Muscat Governorate

منتصف عام 2016 Mid - year 2016

Age Groups	الجملة			قريات		السيب		بوشهر		العامرات		مطرح		مسقط		فئات السن
	Total			Qurayyat		As Seeb		Bawshar		Al Amrat		Mutrah		Muscat		
	كلا الجنسين	اناث	ذكور	اناث	ذكور	اناث	ذكور	اناث	ذكور	اناث	ذكور	اناث	ذكور	اناث	ذكور	
	Both Sexes	Female	Male	Female	Male	Female	Male	Female	Male	Female	Male	Female	Male	Female	Male	
<b>Total</b>	<b>512,039</b>	<b>250,149</b>	<b>261,890</b>	<b>23,466</b>	<b>22,361</b>	<b>112,977</b>	<b>118,732</b>	<b>44,884</b>	<b>47,549</b>	<b>28,608</b>	<b>28,938</b>	<b>28,284</b>	<b>32,030</b>	<b>11,930</b>	<b>12,280</b>	<b>الجملة</b>
0 - 4	71,039	34,870	36,169	3,256	3,359	16,257	16,894	5,910	6,186	4,009	4,326	3,802	3,810	1,636	1,594	4 - 0
5 - 9	57,452	28,213	29,239	2,617	2,777	13,356	13,723	4,993	5,154	3,372	3,506	2,700	2,954	1,175	1,125	9 - 5
10 - 14	41,695	20,527	21,168	2,218	2,264	9,571	9,957	3,545	3,694	2,421	2,380	1,848	1,974	924	899	14 - 10
15 - 19	40,868	19,680	21,188	2,086	2,183	9,064	10,030	3,400	3,491	2,244	2,254	1,973	2,193	913	1,037	19 - 15
20 - 24	52,055	24,367	27,688	2,297	2,137	11,030	13,257	4,396	4,945	2,681	2,665	2,818	3,318	1,145	1,366	24 - 20
25 - 29	52,736	25,332	27,404	2,260	2,166	11,305	11,922	4,508	5,048	2,906	2,910	3,084	3,930	1,269	1,428	29 - 25
30 - 34	51,219	24,763	26,456	2,028	1,822	11,192	11,312	4,255	4,735	3,013	3,090	3,065	4,055	1,210	1,442	34 - 30
35 - 39	43,113	21,510	21,603	1,664	1,430	9,692	9,580	4,143	4,072	2,493	2,472	2,496	2,993	1,022	1,056	39 - 35
40 - 44	30,326	14,485	15,841	1,164	948	6,602	7,385	2,909	3,163	1,521	1,699	1,617	1,985	672	661	44 - 40
45 - 49	19,670	9,257	10,413	774	744	4,147	4,798	1,874	2,215	988	978	1,109	1,250	365	428	49 - 45
50 - 54	14,784	7,128	7,656	619	572	3,032	3,327	1,365	1,726	798	749	967	956	347	326	54 - 50
55 - 59	11,926	6,137	5,789	587	487	2,442	2,314	1,176	1,295	653	647	878	784	401	262	59 - 55
60 - 64	8,090	4,355	3,735	486	368	1,757	1,470	746	689	485	412	625	604	256	192	64 - 60
65 - 69	5,858	3,193	2,665	432	320	1,214	1,077	545	437	343	279	471	413	188	139	69 - 65
70 - 74	4,565	2,572	1,993	337	292	1,019	748	410	253	299	234	338	338	169	128	74 - 70
75 - 79	3,253	1,795	1,458	271	239	629	473	312	245	225	151	247	253	111	97	79 - 75
+80	3,390	1,965	1,425	370	253	668	465	397	201	157	186	246	220	127	100	80+

جدول رقم ( 8 ) : السكان العمانيون المسجلون حسب فئات السن والجنس على مستوى ولايات محافظة ظفار

Table No. (8) : Omani population registered by age groups and sex in Wilayats of Dhofar Governorate

منتصف عام 2016 Mid - year 2016

Age Groups	ثمرية		رخيوت		مرباط		طاقه		صلالة		فئات السن
	Thumrayt		Rakhyut		Mirbat		Taqah		Salalah		
	اناث	ذكور	اناث	ذكور	اناث	ذكور	اناث	ذكور	اناث	ذكور	
	Female	Male	Female	Male	Female	Male	Female	Male	Female	Male	
<b>Total</b>	<b>4,584</b>	<b>4,895</b>	<b>2,357</b>	<b>2,428</b>	<b>7,018</b>	<b>7,281</b>	<b>9,571</b>	<b>9,798</b>	<b>65,836</b>	<b>68,864</b>	<b>الجملة</b>
<b>0 - 4</b>	798	913	315	303	790	868	1,188	1,257	8,848	9,308	<b>4 - 0</b>
<b>5 - 9</b>	640	690	287	300	685	772	1,003	1,069	7,248	7,610	<b>9 - 5</b>
<b>10 - 14</b>	407	471	243	230	606	645	834	887	5,656	5,834	<b>14 - 10</b>
<b>15 - 19</b>	404	411	221	214	601	604	855	867	5,211	5,566	<b>19 - 15</b>
<b>20 - 24</b>	406	448	241	262	778	797	1,077	1,035	6,755	7,197	<b>24 - 20</b>
<b>25 - 29</b>	485	481	228	272	836	891	1,053	1,173	7,453	7,494	<b>29 - 25</b>
<b>30 - 34</b>	389	443	138	192	664	734	881	947	6,933	7,447	<b>34 - 30</b>
<b>35 - 39</b>	244	249	123	132	375	414	488	605	4,795	5,427	<b>39 - 35</b>
<b>40 - 44</b>	188	181	141	120	302	329	386	407	3,157	3,445	<b>44 - 40</b>
<b>45 - 49</b>	129	150	92	96	300	251	376	341	2,175	2,543	<b>49 - 45</b>
<b>50 - 54</b>	105	111	66	84	234	272	355	355	2,002	2,172	<b>54 - 50</b>
<b>55 - 59</b>	83	76	58	61	217	194	282	198	1,621	1,507	<b>59 - 55</b>
<b>60 - 64</b>	59	49	64	47	199	143	199	189	1,283	1,009	<b>64 - 60</b>
<b>65 - 69</b>	60	74	52	36	152	122	186	166	894	804	<b>69 - 65</b>
<b>70 - 74</b>	63	49	37	21	106	66	182	99	746	533	<b>74 - 70</b>
<b>75 - 79</b>	46	37	36	15	88	57	129	98	466	413	<b>79 - 75</b>
<b>+80</b>	78	62	15	43	85	122	97	105	593	555	<b>80+</b>

تابع - continue

جدول رقم ( 8 ) : السكان العمانيون المسجلون حسب فئات السن والجنس على مستوى ولايات محافظة ظفار

Table No. (8) : Omani population registered by age groups and sex in Wilayats of Dhofar Governorate

منتصف عام 2016

Age Groups	الجملة			سـدح		شليم وجزر الحلاتيات		مقشـن		المزبونة		ضلكوت		فئات السن
	Total			Sadh		Shalim wa juzur al Hallniyat		Muqshin		Al Mazuynah		Dalkut		
	كلا الجنسين	اناث	ذكور	اناث	ذكور	اناث	ذكور	اناث	ذكور	اناث	ذكور	اناث	ذكور	
	Both Sexes	Female	Male	Female	Male	Female	Male	Female	Male	Female	Male	Female	Male	
<b>Total</b>	<b>204,471</b>	<b>99,853</b>	<b>104,618</b>	<b>2,793</b>	<b>2,900</b>	<b>1,808</b>	<b>1,968</b>	<b>385</b>	<b>413</b>	<b>4,131</b>	<b>4,575</b>	<b>1,370</b>	<b>1,496</b>	<b>الجملة</b>
4 - 0	4,960	13,536	14,488	359	401	265	312	57	61	708	845	208	220	4 - 0
9 - 5	4,191	11,198	11,944	298	317	248	273	50	53	588	717	151	143	9 - 5
14 - 10	3,240	8,801	9,234	249	264	190	196	33	41	460	506	123	160	14 - 10
19 - 15	2,936	8,273	8,633	235	261	176	163	29	34	418	382	123	131	19 - 15
24 - 20	3,515	10,393	10,865	319	334	191	184	42	45	428	410	156	153	24 - 20
29 - 25	3,802	11,140	11,462	346	338	214	190	38	54	330	403	157	166	29 - 25
34 - 30	2,978	9,675	10,547	217	266	115	137	34	35	217	224	87	122	34 - 30
39 - 35	1,870	6,568	7,397	136	128	75	109	30	20	226	213	76	100	39 - 35
44 - 40	1,461	4,651	4,981	102	103	74	98	17	14	200	209	84	75	44 - 40
49 - 45	1,170	3,450	3,778	106	119	63	46	11	12	143	155	55	65	49 - 45
54 - 50	1,192	3,046	3,410	96	100	49	84	11	16	94	170	34	46	54 - 50
59 - 55	740	2,514	2,287	112	82	48	43	12	8	52	78	29	40	59 - 55
64 - 60	598	2,010	1,629	58	56	35	32	1	7	77	75	35	22	64 - 60
69 - 65	560	1,492	1,391	67	64	17	41	5	3	36	54	23	27	69 - 65
74 - 70	318	1,246	860	35	29	15	14	0	0	39	40	23	9	74 - 70
79 - 75	275	853	691	40	16	7	17	4	0	35	35	2	3	79 - 75
80+	452	1,007	1,021	18	22	26	29	11	10	80	59	4	14	80+

جدول رقم (9) : السكان العمانيون المسجلون حسب فئات السن والجنس على مستوى ولايات محافظة مسندم

Table No. (9) : Omani population registered by age groups and sex in Wilayats of Musandum Governorate

منتصف عام 2016

Age Groups	الجملة Total			مدحا Madha		بخا Bukha		دبا Daba		خصب Khasab		فئات السن
	كلا الجنسين Both Sexes	اناث Female	ذكور Male	اناث Female	ذكور Male	اناث Female	ذكور Male	اناث Female	ذكور Male	اناث Female	ذكور Male	
	<b>Total</b>	<b>27,594</b>	<b>13,297</b>	<b>14,297</b>	<b>1,161</b>	<b>1,238</b>	<b>1,270</b>	<b>1,343</b>	<b>2,473</b>	<b>2,681</b>	<b>8,393</b>	
0 - 4	3,610	1,749	1,861	191	182	139	138	324	332	1,095	1,209	4 - 0
5 - 9	2,825	1,420	1,405	131	144	131	127	284	269	874	865	9 - 5
10 - 14	2,174	1,050	1,124	111	114	84	73	205	220	650	717	14 - 10
15 - 19	2,264	1,094	1,170	103	116	89	100	209	215	693	739	19 - 15
20 - 24	2,798	1,354	1,444	124	143	123	123	247	250	860	928	24 - 20
25 - 29	3,127	1,459	1,668	111	139	142	183	289	343	917	1,003	29 - 25
30 - 34	2,668	1,224	1,444	97	97	115	170	215	271	797	906	34 - 30
35 - 39	1,839	920	919	95	78	116	90	152	176	557	575	39 - 35
40 - 44	1,224	556	668	39	69	48	61	99	122	370	416	44 - 40
45 - 49	820	393	427	20	43	44	65	79	78	250	241	49 - 45
50 - 54	780	393	387	29	21	28	20	95	86	241	260	54 - 50
55 - 59	935	470	465	31	18	60	49	77	68	302	330	59 - 55
60 - 64	747	390	357	18	18	42	33	71	55	259	251	64 - 60
65 - 69	613	277	336	7	10	46	27	43	64	181	235	69 - 65
70 - 74	456	214	242	17	11	26	28	39	54	132	149	74 - 70
75 - 79	380	188	192	15	17	27	30	23	47	123	98	79 - 75
+80	334	146	188	22	18	10	26	22	31	92	113	80+

جدول رقم ( 10 ) : السكان العمانيون المسجلون حسب فئات السن والجنس على مستوى ولايات محافظة البريمي

Table No. (10) : Omani population registered by age groups and sex in the Wilayat of Al Buraymi Governorate

منتصف عام 2016 Mid - year 2016

Age Groups	الجملة			السنية		محضة		البريمي		فئات السن
	Total			As Sunaynah		Mahdah		Al Buraymi		
	كلا الجنسين Both Sexes	اناث Female	ذكور Male	اناث Female	ذكور Male	اناث Female	ذكور Male	اناث Female	ذكور Male	
<b>Total</b>	<b>53,139</b>	<b>25,512</b>	<b>27,627</b>	<b>175</b>	<b>210</b>	<b>2,752</b>	<b>3,052</b>	<b>22,585</b>	<b>24,365</b>	<b>الجملة</b>
0 - 4	7,707	3,704	4,003	34	29	384	498	3,286	3,476	4 - 0
5 - 9	6,394	3,104	3,290	29	28	357	397	2,718	2,865	9 - 5
10 - 14	5,031	2,488	2,543	19	22	311	345	2,158	2,176	14 - 10
15 - 19	4,808	2,283	2,525	18	19	271	287	1,994	2,219	19 - 15
20 - 24	5,541	2,611	2,930	17	23	291	319	2,303	2,588	24 - 20
25 - 29	5,550	2,651	2,899	13	13	262	284	2,376	2,602	29 - 25
30 - 34	5,046	2,411	2,635	6	19	244	244	2,161	2,372	34 - 30
35 - 39	3,626	1,777	1,849	13	6	164	201	1,600	1,642	39 - 35
40 - 44	2,533	1,128	1,405	5	10	91	135	1,032	1,260	44 - 40
45 - 49	1,644	820	824	11	4	74	63	735	757	49 - 45
50 - 54	1,378	669	709	2	8	75	56	592	645	54 - 50
55 - 59	1,326	617	709	1	6	87	59	529	644	59 - 55
60 - 64	793	382	411	2	6	35	47	345	358	64 - 60
65 - 69	595	308	287	0	1	35	40	273	246	69 - 65
70 - 74	435	231	204	2	0	38	31	191	173	74 - 70
75 - 79	353	175	178	0	3	15	12	160	163	79 - 75
+80	379	153	226	3	13	18	34	132	179	80+

جدول رقم ( 11 ) : السكان العمانيون المسجلون حسب فئات السن والجنس على مستوى ولايات محافظة الداخلية

Table No. (11) : Omani population registered by age groups and sex at in the Wilayat of Ad Dakhliyah Governorate

منتصف عام 2016 Mid - year 2016

Age Groups	الحمراء Al Hamra		منح Manah		بهلاء Bahla		نزوى Nizwa		فئات السن
	اناث Female	ذكور Male	اناث Female	ذكور Male	اناث Female	ذكور Male	اناث Female	ذكور Male	
<b>Total</b>	<b>11,307</b>	<b>11,114</b>	<b>8,051</b>	<b>7,780</b>	<b>32,740</b>	<b>32,124</b>	<b>40,370</b>	<b>40,588</b>	<b>الجملة</b>
4 - 0	1,681	1,732	1,248	1,348	5,147	5,331	6,295	6,851	4 - 0
9 - 5	1,603	1,589	983	993	4,245	4,273	5,158	5,543	9 - 5
14 - 10	1,127	1,290	767	805	2,978	3,145	3,780	3,803	14 - 10
19 - 15	1,066	1,069	735	694	2,927	2,908	3,719	3,656	19 - 15
24 - 20	1,067	993	862	740	3,220	2,932	4,441	4,197	24 - 20
29 - 25	1,036	889	798	749	3,292	3,090	3,724	3,722	29 - 25
34 - 30	980	886	701	652	2,913	2,748	3,529	3,544	34 - 30
39 - 35	704	659	516	567	2,090	2,159	2,673	2,868	39 - 35
44 - 40	532	458	300	256	1,219	1,187	1,580	1,424	44 - 40
49 - 45	303	344	233	224	942	898	1,219	1,122	49 - 45
54 - 50	235	229	228	167	892	795	932	851	54 - 50
59 - 55	293	208	219	175	760	699	881	777	59 - 55
64 - 60	185	163	136	119	664	528	797	617	64 - 60
69 - 65	161	150	84	89	461	464	511	526	69 - 65
74 - 70	132	156	76	64	366	365	406	384	74 - 70
79 - 75	71	120	69	63	271	258	292	319	79 - 75
80+	131	179	96	75	353	344	433	384	80+



تابع - continue

جدول رقم ( 11 ) : السكان العمانيون المسجلون حسب فئات السن والجنس على مستوى ولايات محافظة الداخلية

Table No. (11) : Omani population registered by age groups and sex at in the Wilayat of Ad Dakhliyah Governorate

منتصف عام 2016 Mid - year 2016

Age Groups	الجملة			بيد		سمائل		ازكي		ادم		فئات السن
	Total			BidBid		Samail		Izki		Adam		
	كلا الجنسين Both Sexes	اناث Female	ذكور Male	اناث Female	ذكور Male	اناث Female	ذكور Male	اناث Female	ذكور Male	اناث Female	ذكور Male	
<b>Total</b>	<b>333,030</b>	<b>167,021</b>	<b>166,009</b>	<b>13,489</b>	<b>13,150</b>	<b>29,378</b>	<b>30,224</b>	<b>22,633</b>	<b>22,155</b>	<b>9,053</b>	<b>8,874</b>	<b>الجملة</b>
4 - 0	53,923	26,142	27,781	2,171	2,241	4,589	4,860	3,642	3,960	1,369	1,458	4 - 0
9 - 5	43,836	21,692	22,144	1,667	1,692	3,756	3,725	3,116	3,146	1,164	1,183	9 - 5
14 - 10	32,001	15,652	16,349	1,203	1,290	2,708	2,707	2,217	2,418	872	891	14 - 10
19 - 15	30,061	15,020	15,041	1,088	1,184	2,546	2,636	2,101	2,097	838	797	19 - 15
24 - 20	32,568	16,701	15,867	1,304	1,264	2,702	2,832	2,238	2,052	867	857	24 - 20
29 - 25	31,685	15,999	15,686	1,377	1,319	2,851	3,220	2,126	1,894	795	803	29 - 25
34 - 30	29,250	14,751	14,499	1,266	1,225	2,732	2,980	1,918	1,778	712	686	34 - 30
39 - 35	22,137	10,923	11,214	975	934	1,996	2,063	1,347	1,421	622	543	39 - 35
44 - 40	13,506	6,869	6,637	607	580	1,267	1,539	891	780	473	413	44 - 40
49 - 45	9,565	4,963	4,602	387	355	914	857	633	511	332	291	49 - 45
54 - 50	7,783	4,108	3,675	320	273	757	656	529	480	215	224	54 - 50
59 - 55	7,177	3,849	3,328	304	227	670	527	525	476	197	239	59 - 55
64 - 60	5,733	3,228	2,505	243	180	586	427	413	325	204	146	64 - 60
69 - 65	4,324	2,281	2,043	189	117	437	365	292	217	146	115	69 - 65
74 - 70	3,385	1,759	1,626	162	129	347	269	190	192	80	67	74 - 70
79 - 75	2,702	1,363	1,339	101	72	265	263	229	172	65	72	79 - 75
80+	3,394	1,721	1,673	125	68	255	298	226	236	102	89	80+

جدول رقم ( 12 ) : السكان العمانيون المسجلون حسب فئات السن والجنس على مستوى ولايات محافظة شمال الباطنة

Table No. (12) : Omani population registered by age groups and sex in the Wilayat of North Al Batinah Governorate

منتصف عام 2016 Mid - year 2016

Age Groups	الجملة			السويق		الخابورة		صحم		لوى		شناصر		صحار		فئات السن
	Total			As Suwayq		Al khaburah		Saham		Liwa		Shinas		Sohar		
	كلا الجنسين	اناث	ذكور	اناث	ذكور	اناث	ذكور	اناث	ذكور	اناث	ذكور	اناث	ذكور	اناث	ذكور	
	Both Sexes	Female	Male	Female	Male	Female	Male	Female	Male	Female	Male	Female	Male	Female	Male	
Total	475,208	234,608	240,600	58,376	58,971	27,989	28,857	49,762	50,905	15,756	15,838	26,440	27,812	56,285	58,217	الجملة
4 - 0	71,183	35,001	36,182	8,885	9,001	4,048	4,355	7,318	7,631	2,551	2,601	3,864	3,908	8,335	8,686	4 - 0
9 - 5	53,279	26,255	27,024	6,827	6,895	3,186	3,359	5,531	5,500	1,812	1,889	2,836	2,968	6,063	6,413	9 - 5
14 - 10	44,434	21,896	22,538	5,762	5,860	2,700	2,879	4,645	4,861	1,465	1,481	2,331	2,454	4,993	5,003	14 - 10
19 - 15	45,861	22,575	23,286	5,624	5,789	2,735	2,843	4,991	4,954	1,532	1,473	2,573	2,816	5,120	5,411	19 - 15
24 - 20	50,837	24,737	26,100	6,009	6,289	3,093	3,110	5,308	5,442	1,659	1,627	2,899	3,259	5,769	6,373	24 - 20
29 - 25	49,565	24,147	25,418	5,754	5,966	2,914	3,056	5,203	5,329	1,581	1,643	2,879	3,170	5,816	6,254	29 - 25
34 - 30	42,005	20,597	21,408	4,929	4,988	2,410	2,382	4,301	4,641	1,344	1,365	2,204	2,557	5,409	5,475	34 - 30
39 - 35	30,920	15,543	15,377	3,959	3,851	1,900	1,837	3,264	3,214	872	939	1,490	1,586	4,058	3,950	39 - 35
44 - 40	20,121	9,724	10,397	2,382	2,511	1,173	1,212	2,130	2,208	572	656	1,010	1,053	2,457	2,757	44 - 40
49 - 45	13,936	7,111	6,825	1,835	1,673	853	821	1,650	1,546	397	376	740	738	1,636	1,671	49 - 45
54 - 50	12,384	6,413	5,971	1,599	1,500	713	722	1,379	1,374	376	353	795	632	1,551	1,390	54 - 50
59 - 55	10,955	5,882	5,073	1,369	1,019	661	667	1,147	1,034	468	427	762	675	1,475	1,251	59 - 55
64 - 60	8,094	4,309	3,785	946	905	462	440	813	780	358	253	644	457	1,086	950	64 - 60
69 - 65	6,561	3,417	3,144	751	757	316	315	654	633	294	202	510	468	892	769	69 - 65
74 - 70	5,236	2,482	2,754	628	645	269	259	514	578	184	220	353	400	534	652	74 - 70
79 - 75	4,505	1,934	2,571	480	635	211	255	407	561	149	168	230	401	457	551	79 - 75
80+	5,332	2,585	2,747	637	687	345	345	507	619	142	165	320	270	634	661	80+

جدول رقم ( 13 ) : السكان العمانيون المسجلون حسب فئات السن والجنس على مستوى ولايات محافظة جنوب الباطنة

Table No. (13) : Omani population registered by age groups and sex in of the Wilayat of South Al Batinah Governorate

منتصف عام 2016 Mid - year 2016

Age Groups	الجملة			المصنعة		بركاء		وادي المعاول		نخل		العوابي		الrustaq		فئات السن
	Total			Al Musanah		Barka		Wadi Al maawil		Nakhhal		Al Awabi		Al Rustaq		
	كلا الجنسين	اناث	ذكور	اناث	ذكور	اناث	ذكور	اناث	ذكور	اناث	ذكور	اناث	ذكور	اناث	ذكور	
	Both Sexes	Female	Male	Female	Male	Female	Male	Female	Male	Female	Male	Female	Male	Female	Male	
<b>Total</b>	<b>289,420</b>	<b>144,854</b>	<b>144,566</b>	<b>33,262</b>	<b>32,915</b>	<b>42,605</b>	<b>43,979</b>	<b>7,105</b>	<b>6,923</b>	<b>10,447</b>	<b>10,249</b>	<b>6,827</b>	<b>6,766</b>	<b>44,608</b>	<b>43,734</b>	<b>الجملة</b>
<b>4 - 0</b>	<b>42,774</b>	<b>21,093</b>	<b>21,681</b>	<b>4,803</b>	<b>4,808</b>	<b>6,456</b>	<b>6,768</b>	<b>1,050</b>	<b>1,115</b>	<b>1,497</b>	<b>1,627</b>	<b>934</b>	<b>990</b>	<b>6,353</b>	<b>6,373</b>	<b>4 - 0</b>
<b>9 - 5</b>	<b>35,266</b>	<b>17,408</b>	<b>17,858</b>	<b>3,867</b>	<b>3,835</b>	<b>4,935</b>	<b>5,294</b>	<b>890</b>	<b>910</b>	<b>1,321</b>	<b>1,338</b>	<b>859</b>	<b>943</b>	<b>5,536</b>	<b>5,538</b>	<b>9 - 5</b>
<b>14 - 10</b>	<b>29,234</b>	<b>14,454</b>	<b>14,780</b>	<b>3,195</b>	<b>3,172</b>	<b>4,072</b>	<b>4,203</b>	<b>740</b>	<b>725</b>	<b>1,003</b>	<b>1,112</b>	<b>767</b>	<b>814</b>	<b>4,677</b>	<b>4,754</b>	<b>14 - 10</b>
<b>19 - 15</b>	<b>28,058</b>	<b>13,923</b>	<b>14,135</b>	<b>3,305</b>	<b>3,213</b>	<b>4,004</b>	<b>4,187</b>	<b>654</b>	<b>629</b>	<b>984</b>	<b>1,030</b>	<b>723</b>	<b>681</b>	<b>4,253</b>	<b>4,395</b>	<b>19 - 15</b>
<b>24 - 20</b>	<b>29,471</b>	<b>14,718</b>	<b>14,753</b>	<b>3,566</b>	<b>3,569</b>	<b>4,398</b>	<b>4,659</b>	<b>662</b>	<b>627</b>	<b>1,026</b>	<b>967</b>	<b>660</b>	<b>574</b>	<b>4,406</b>	<b>4,357</b>	<b>24 - 20</b>
<b>29 - 25</b>	<b>27,975</b>	<b>14,105</b>	<b>13,870</b>	<b>3,321</b>	<b>3,260</b>	<b>4,318</b>	<b>4,400</b>	<b>721</b>	<b>675</b>	<b>982</b>	<b>925</b>	<b>560</b>	<b>569</b>	<b>4,203</b>	<b>4,041</b>	<b>29 - 25</b>
<b>34 - 30</b>	<b>24,561</b>	<b>12,480</b>	<b>12,081</b>	<b>2,837</b>	<b>2,755</b>	<b>3,836</b>	<b>3,861</b>	<b>659</b>	<b>571</b>	<b>886</b>	<b>814</b>	<b>517</b>	<b>548</b>	<b>3,745</b>	<b>3,532</b>	<b>34 - 30</b>
<b>39 - 35</b>	<b>19,400</b>	<b>9,691</b>	<b>9,709</b>	<b>2,207</b>	<b>2,249</b>	<b>2,953</b>	<b>3,070</b>	<b>454</b>	<b>461</b>	<b>705</b>	<b>609</b>	<b>470</b>	<b>443</b>	<b>2,902</b>	<b>2,877</b>	<b>39 - 35</b>
<b>44 - 40</b>	<b>12,157</b>	<b>6,156</b>	<b>6,001</b>	<b>1,379</b>	<b>1,543</b>	<b>1,959</b>	<b>1,944</b>	<b>323</b>	<b>295</b>	<b>471</b>	<b>390</b>	<b>259</b>	<b>232</b>	<b>1,765</b>	<b>1,597</b>	<b>44 - 40</b>
<b>49 - 45</b>	<b>8,738</b>	<b>4,525</b>	<b>4,213</b>	<b>1,043</b>	<b>991</b>	<b>1,361</b>	<b>1,228</b>	<b>208</b>	<b>221</b>	<b>331</b>	<b>315</b>	<b>227</b>	<b>186</b>	<b>1,355</b>	<b>1,272</b>	<b>49 - 45</b>
<b>54 - 50</b>	<b>7,259</b>	<b>3,747</b>	<b>3,512</b>	<b>907</b>	<b>782</b>	<b>1,052</b>	<b>1,070</b>	<b>168</b>	<b>189</b>	<b>289</b>	<b>252</b>	<b>170</b>	<b>149</b>	<b>1,161</b>	<b>1,070</b>	<b>54 - 50</b>
<b>59 - 55</b>	<b>6,205</b>	<b>3,474</b>	<b>2,731</b>	<b>873</b>	<b>632</b>	<b>929</b>	<b>869</b>	<b>165</b>	<b>132</b>	<b>211</b>	<b>186</b>	<b>183</b>	<b>161</b>	<b>1,113</b>	<b>751</b>	<b>59 - 55</b>
<b>64 - 60</b>	<b>4,726</b>	<b>2,540</b>	<b>2,186</b>	<b>548</b>	<b>510</b>	<b>725</b>	<b>593</b>	<b>121</b>	<b>86</b>	<b>187</b>	<b>173</b>	<b>154</b>	<b>115</b>	<b>805</b>	<b>709</b>	<b>64 - 60</b>
<b>69 - 65</b>	<b>3,934</b>	<b>2,006</b>	<b>1,928</b>	<b>446</b>	<b>461</b>	<b>521</b>	<b>507</b>	<b>97</b>	<b>77</b>	<b>162</b>	<b>134</b>	<b>97</b>	<b>104</b>	<b>683</b>	<b>645</b>	<b>69 - 65</b>
<b>74 - 70</b>	<b>3,324</b>	<b>1,654</b>	<b>1,670</b>	<b>339</b>	<b>369</b>	<b>385</b>	<b>455</b>	<b>80</b>	<b>65</b>	<b>124</b>	<b>147</b>	<b>94</b>	<b>89</b>	<b>632</b>	<b>545</b>	<b>74 - 70</b>
<b>79 - 75</b>	<b>2,689</b>	<b>1,201</b>	<b>1,488</b>	<b>284</b>	<b>346</b>	<b>323</b>	<b>419</b>	<b>61</b>	<b>67</b>	<b>102</b>	<b>106</b>	<b>57</b>	<b>73</b>	<b>374</b>	<b>477</b>	<b>79 - 75</b>
<b>80+</b>	<b>3,649</b>	<b>1,679</b>	<b>1,970</b>	<b>342</b>	<b>420</b>	<b>378</b>	<b>452</b>	<b>52</b>	<b>78</b>	<b>166</b>	<b>124</b>	<b>96</b>	<b>95</b>	<b>645</b>	<b>801</b>	<b>80+</b>

جدول رقم ( 14 ) : السكان العمانيون المسجلون حسب فئات السن والجنس على مستوى ولايات محافظة جنوب الشرقية

Table No. (14) : Omani population registered by age groups and sex in of the Wilayat of South Ash Sharqiyah Governorate

منتصف عام 2016 Mid - year 2016

Age Groups	الجملة			مصيرة		جعلان بني بو علي		جعلان بني بو حسن		الكامل والوافي		صور		فئات السن
	Total			Masirah		Jaalan bani bu Ali		Jaalan bani bu Hasan		Al Kamil wa al Wafi		Sur		
	كلا الجنسين	اناث	ذكور	اناث	ذكور	اناث	ذكور	اناث	ذكور	اناث	ذكور	اناث	ذكور	
	Both Sexes	Female	Male	Female	Male	Female	Male	Female	Male	Female	Male	Female	Male	
<b>Total</b>	<b>195,467</b>	<b>97,772</b>	<b>97,695</b>	<b>4,315</b>	<b>4,356</b>	<b>32,300</b>	<b>32,868</b>	<b>15,998</b>	<b>16,354</b>	<b>11,966</b>	<b>11,195</b>	<b>33,193</b>	<b>32,922</b>	<b>الجملة</b>
<b>4 - 0</b>	<b>32,168</b>	<b>15,838</b>	<b>16,330</b>	610	614	6,026	6,198	2,668	2,767	1,809	1,878	4,725	4,873	<b>4 - 0</b>
<b>9 - 5</b>	<b>25,566</b>	<b>12,578</b>	<b>12,988</b>	515	513	4,619	4,737	2,157	2,279	1,622	1,523	3,665	3,936	<b>9 - 5</b>
<b>14 - 10</b>	<b>19,259</b>	<b>9,482</b>	<b>9,777</b>	323	365	3,480	3,562	1,624	1,711	1,193	1,177	2,862	2,962	<b>14 - 10</b>
<b>19 - 15</b>	<b>17,149</b>	<b>8,499</b>	<b>8,650</b>	356	322	2,910	2,994	1,518	1,523	1,052	1,017	2,663	2,794	<b>19 - 15</b>
<b>24 - 20</b>	<b>17,894</b>	<b>9,064</b>	<b>8,830</b>	411	419	2,905	2,857	1,509	1,485	1,172	928	3,067	3,141	<b>24 - 20</b>
<b>29 - 25</b>	<b>18,147</b>	<b>9,045</b>	<b>9,102</b>	431	477	2,811	2,774	1,384	1,478	1,050	963	3,369	3,410	<b>29 - 25</b>
<b>34 - 30</b>	<b>16,240</b>	<b>8,283</b>	<b>7,957</b>	483	445	2,433	2,438	1,164	1,247	1,067	818	3,136	3,009	<b>34 - 30</b>
<b>39 - 35</b>	<b>12,739</b>	<b>6,583</b>	<b>6,156</b>	324	319	1,792	1,773	946	865	848	742	2,673	2,457	<b>39 - 35</b>
<b>44 - 40</b>	<b>8,412</b>	<b>4,050</b>	<b>4,362</b>	165	221	1,173	1,417	603	627	509	488	1,600	1,609	<b>44 - 40</b>
<b>49 - 45</b>	<b>5,823</b>	<b>2,923</b>	<b>2,900</b>	133	164	817	832	494	481	352	336	1,127	1,087	<b>49 - 45</b>
<b>54 - 50</b>	<b>5,040</b>	<b>2,625</b>	<b>2,415</b>	133	117	861	756	439	404	292	270	900	868	<b>54 - 50</b>
<b>59 - 55</b>	<b>4,551</b>	<b>2,507</b>	<b>2,044</b>	139	132	801	633	396	344	261	244	910	691	<b>59 - 55</b>
<b>64 - 60</b>	<b>3,565</b>	<b>1,931</b>	<b>1,634</b>	90	91	528	521	343	267	181	191	789	564	<b>64 - 60</b>
<b>69 - 65</b>	<b>2,736</b>	<b>1,458</b>	<b>1,278</b>	97	58	389	366	236	253	142	167	594	434	<b>69 - 65</b>
<b>74 - 70</b>	<b>2,212</b>	<b>1,122</b>	<b>1,090</b>	39	43	271	354	191	217	166	128	455	348	<b>74 - 70</b>
<b>79 - 75</b>	<b>1,756</b>	<b>759</b>	<b>997</b>	31	39	206	313	117	183	128	133	277	329	<b>79 - 75</b>
<b>80+</b>	<b>2,210</b>	<b>1,025</b>	<b>1,185</b>	35	17	278	343	209	223	122	192	381	410	<b>80+</b>

جدول رقم ( 15 ) : السكان العمانيون المسجلون حسب فئات السن والجنس على مستوى ولايات محافظة شمال الشرقية

Table No. (15) : Omani population registered by age groups and sex in the Wilayat of North Ash Sharqiyah Governorate

منتصف عام 2016 Mid - year 2016

Age Groups	الجملة			دماء والطانيين		وادي بني خالد		القبيل		بديّة		المضبيبي		ابراء		فئات السن
	Total			Dima wa at Taiyyin		Wadi bani Khalid		Al Qabil		Bidiyah		Al Mudaybi		Ibra		
	كلا الجنسين Both Sexes	انث Female	ذكور Male	انث Female	ذكور Male	انث Female	ذكور Male	انث Female	ذكور Male	انث Female	ذكور Male	انث Female	ذكور Male	انث Female	ذكور Male	
Total	167,712	84,869	82,843	11,214	10,472	5,186	5,126	8,321	8,489	10,526	10,269	36,834	35,260	12,788	13,227	الجملة
4 - 0	26,652	13,101	13,551	1,793	1,838	787	882	1,288	1,419	1,507	1,432	5,743	6,041	1,983	1,939	4 - 0
9 - 5	22,535	11,113	11,422	1,484	1,504	678	816	1,106	1,212	1,378	1,347	4,714	4,828	1,753	1,715	9 - 5
14 - 10	17,119	8,371	8,748	1,188	1,224	568	621	834	873	1,064	1,066	3,525	3,733	1,192	1,231	14 - 10
19 - 15	15,528	7,601	7,927	1,104	1,068	503	512	722	778	890	999	3,309	3,152	1,073	1,418	19 - 15
24 - 20	15,867	8,086	7,781	986	900	440	413	804	719	1,021	905	3,641	3,174	1,194	1,670	24 - 20
29 - 25	14,942	7,847	7,095	991	762	443	389	775	736	916	912	3,492	3,146	1,230	1,150	29 - 25
34 - 30	13,463	7,033	6,430	823	709	360	323	665	690	895	800	3,104	2,907	1,186	1,001	34 - 30
39 - 35	10,213	5,435	4,778	716	546	301	196	485	469	793	708	2,243	1,992	897	867	39 - 35
44 - 40	7,001	3,631	3,370	470	385	178	189	403	379	491	485	1,563	1,393	526	539	44 - 40
49 - 45	4,895	2,607	2,288	309	251	172	117	242	208	326	359	1,161	967	397	386	49 - 45
54 - 50	4,207	2,226	1,981	268	265	149	108	205	190	293	256	962	857	349	305	54 - 50
59 - 55	3,868	2,117	1,751	271	218	131	96	215	180	243	215	969	783	288	259	59 - 55
64 - 60	2,920	1,628	1,292	214	169	100	93	183	133	195	158	697	527	239	212	64 - 60
69 - 65	2,446	1,242	1,204	166	156	96	95	112	117	145	156	572	541	151	139	69 - 65
74 - 70	2,241	1,060	1,181	189	190	94	106	99	128	130	164	432	465	116	128	74 - 70
79 - 75	1,444	709	735	117	108	83	69	71	92	73	96	279	286	86	84	79 - 75
80+	2,371	1,062	1,309	125	179	103	101	112	166	166	211	428	468	128	184	80+

جدول رقم ( 16 ) : السكان العمانيون المسجلون حسب فئات السن والجنس على مستوى ولايات محافظة الظاهرة

Table No. (16) : Omani population registered by age groups and sex in the Wilayat of Adh Dhahira Governorate

منتصف عام 2016

Age Groups	الجملة			ضنك		ينقل		عبري		فئات السن
	Total			Dank		Yanqul		Ibri		
	كلا الجنسين Both Sexes	اناث Female	ذكور Male	اناث Female	ذكور Male	اناث Female	ذكور Male	اناث Female	ذكور Male	
<b>Total</b>	<b>146,629</b>	<b>73,170</b>	<b>73,459</b>	<b>8,969</b>	<b>8,650</b>	<b>9,482</b>	<b>9,630</b>	<b>54,719</b>	<b>55,179</b>	<b>الجملة</b>
4 - 0	20,757	10,168	10,589	1,143	1,196	1,332	1,419	7,693	7,974	4 - 0
9 - 5	17,248	8,410	8,838	922	1,076	1,088	1,263	6,400	6,499	9 - 5
14 - 10	13,910	6,940	6,970	895	837	937	987	5,108	5,146	14 - 10
19 - 15	13,355	6,471	6,884	816	777	822	875	4,833	5,232	19 - 15
24 - 20	14,364	7,114	7,250	818	790	843	834	5,453	5,626	24 - 20
29 - 25	15,135	7,568	7,567	901	886	982	904	5,685	5,777	29 - 25
34 - 30	13,883	7,178	6,705	933	775	873	839	5,372	5,091	34 - 30
39 - 35	10,032	5,028	5,004	622	532	678	595	3,728	3,877	39 - 35
44 - 40	6,624	3,180	3,444	455	466	384	412	2,341	2,566	44 - 40
49 - 45	4,045	1,928	2,117	214	259	228	263	1,486	1,595	49 - 45
54 - 50	3,946	2,053	1,893	242	254	275	282	1,536	1,357	54 - 50
59 - 55	3,515	1,852	1,663	237	215	269	217	1,346	1,231	59 - 55
64 - 60	2,703	1,566	1,137	227	116	270	160	1,069	861	64 - 60
69 - 65	2,238	1,208	1,030	160	145	169	183	879	702	69 - 65
74 - 70	1,709	871	838	142	119	116	135	613	584	74 - 70
79 - 75	1,455	729	726	93	110	114	130	522	486	79 - 75
80+	1,710	906	804	149	97	102	132	655	575	80+

جدول رقم ( 17 ) : السكان العمانيون المسجلون حسب فئات السن والجنس على مستوى ولايات محافظة الوسطى

Table No. (17) : Omani population registered by age groups and sex in the Wilayat of Al Wusta Governorate

منتصف عام 2016 Mid - year 2016

Age Groups	الجملة			الجازر		الدقم		محوت		هيما		فئات السن
	Total			Al Jazer		Ad Duqm		Muhut		Hayma		
	كلا الجنسين Both Sexes	اناث Female	ذكور Male	اناث Female	ذكور Male	اناث Female	ذكور Male	اناث Female	ذكور Male	اناث Female	ذكور Male	
<b>Total</b>	<b>23,116</b>	<b>11,330</b>	<b>11,786</b>	<b>1,746</b>	<b>1,797</b>	<b>2,249</b>	<b>2,355</b>	<b>6,185</b>	<b>6,417</b>	<b>1,150</b>	<b>1,217</b>	<b>الجملة</b>
4 - 0	3,545	1,719	1,826	243	279	300	380	979	958	197	209	4 - 0
9 - 5	3,107	1,501	1,606	219	222	277	310	837	915	168	159	9 - 5
14 - 10	2,509	1,226	1,283	180	167	258	264	673	720	115	132	14 - 10
19 - 15	2,286	1,134	1,152	186	172	253	254	583	631	112	95	19 - 15
24 - 20	2,487	1,247	1,240	211	224	269	237	639	641	128	138	24 - 20
29 - 25	2,005	961	1,044	157	161	179	206	514	560	111	117	29 - 25
34 - 30	1,457	733	724	105	114	142	128	421	396	65	86	34 - 30
39 - 35	1,204	647	557	95	78	146	126	350	301	56	52	39 - 35
44 - 40	1,026	520	506	99	83	107	103	269	273	45	47	44 - 40
49 - 45	655	323	332	64	56	68	70	160	181	31	25	49 - 45
54 - 50	601	277	324	53	60	68	72	128	150	28	42	54 - 50
59 - 55	529	235	294	30	52	49	43	140	165	16	34	59 - 55
64 - 60	425	219	206	32	40	52	40	115	106	20	20	64 - 60
69 - 65	391	182	209	20	36	31	41	114	116	17	16	69 - 65
74 - 70	319	147	172	29	25	27	30	85	110	6	7	74 - 70
79 - 75	227	101	126	12	8	8	31	74	70	7	17	79 - 75
80+	343	158	185	11	20	15	20	104	124	28	21	80+

جدول رقم (18) : السكان الوافدون المسجلون حسب فئات السن والجنس على مستوى المحافظات

Table No. (18) : Expatriates population registered by age groups and sex at Governorates level

منتصف عام 2016 Mid - year 2016

Age Groups	شمال الباطنة		الداخلية		البريمي		مسندم		ظفار		مسقط		فئات السن
	Al - Batinah North		Ad -Dakhliyah		Al - Buraymi		Musandam		Dhofar		Muscat		
	اناث	ذكور	اناث	ذكور	اناث	ذكور	اناث	ذكور	اناث	ذكور	اناث	ذكور	
	Female	Male	Female	Male	Female	Male	Female	Male	Female	Male	Female	Male	الجملة
<b>Total</b>	<b>41,109</b>	<b>210,831</b>	<b>19,559</b>	<b>89,159</b>	<b>12,307</b>	<b>45,948</b>	<b>2,185</b>	<b>14,180</b>	<b>32,128</b>	<b>198,353</b>	<b>160,116</b>	<b>769,467</b>	
4 - 0	1,362	1,543	675	636	559	494	118	122	1,873	2,095	9,021	9,523	4 - 0
9 - 5	1,272	1,375	915	881	741	798	102	123	1,969	2,061	8,592	8,957	9 - 5
14 - 10	1,047	1,090	645	651	678	868	70	115	1,640	1,736	7,082	7,819	14 - 10
19 - 15	597	786	325	312	365	462	47	45	1,106	1,289	5,394	5,947	19 - 15
24 - 20	3,062	17,384	1,433	7,320	1,008	3,516	147	1,022	1,781	15,810	9,021	56,550	24 - 20
29 - 25	11,713	59,158	5,154	23,719	2,871	10,829	497	3,245	5,664	50,013	26,385	173,038	29 - 25
34 - 30	8,914	49,880	4,160	20,921	2,241	9,909	469	2,932	5,709	47,012	27,286	167,641	34 - 30
39 - 35	5,791	30,715	2,887	13,354	1,606	6,761	322	2,234	4,517	29,262	22,026	120,181	39 - 35
44 - 40	3,660	19,663	1,731	8,617	1,035	4,645	183	1,730	3,366	18,612	16,965	85,500	44 - 40
49 - 45	1,842	13,958	835	6,208	548	3,558	102	1,290	2,070	13,565	11,468	60,289	49 - 45
54 - 50	982	8,519	478	3,616	332	2,027	62	712	1,248	8,158	8,019	35,091	54 - 50
59 - 55	525	4,813	196	2,115	181	1,386	32	455	656	5,700	4,739	24,779	59 - 55
64 - 60	176	1,564	56	653	78	530	14	135	295	2,403	2,132	10,459	64 - 60
69 - 65	91	291	32	110	28	118	11	17	138	503	972	2,669	69 - 65
74 - 70	48	58	18	34	20	35	6	2	43	94	457	679	74 - 70
79 - 75	16	22	11	7	8	8	1	1	27	27	277	223	79 - 75
80+	11	12	8	5	8	4	2	0	26	13	280	122	80+



تابع - continue

جدول رقم (18) : السكان الوافدون المسجلون حسب فئات السن والجنس على مستوى المحافظات

Table No.(18) : Expatriates population registered by age groups and sex at Governorates level

منتصف عام 2016 Mid - year

Age Groups	الجملة			الوسطى		الظاهرة		شمال الشرقية		جنوب الشرقية		جنوب الباطنة		فئات السن
	Total			Al - Wusta		Adh -Dhahirah		Ash - Sharqiyah North		Ash - Sharqiyah South		Al - Batinah South		
	كلا الجنسين	اناث	ذكور	اناث	ذكور	اناث	ذكور	اناث	ذكور	اناث	ذكور	اناث	ذكور	
Both Sexes	Female	Male	Female	Male	Female	Male	Female	Male	Female	Male	Female	Male		
<b>Total</b>	<b>1,986,226</b>	<b>325,533</b>	<b>1,660,693</b>	<b>1,466</b>	<b>18,728</b>	<b>9,627</b>	<b>48,142</b>	<b>11,450</b>	<b>86,348</b>	<b>16,416</b>	<b>87,160</b>	<b>19,170</b>	<b>92,377</b>	<b>الجملة</b>
4 - 0	32,243	15,626	16,617	51	90	338	281	415	431	460	609	754	793	4 - 0
9 - 5	31,267	15,168	16,099	38	43	364	435	211	282	394	484	570	660	9 - 5
14 - 10	25,941	12,322	13,619	11	11	280	290	168	240	298	361	403	438	14 - 10
19 - 15	18,468	8,706	9,762	41	29	102	125	176	143	247	249	306	375	19 - 15
24 - 20	151,183	20,549	130,634	64	1,169	753	4,075	897	7,784	1,097	7,856	1,286	8,148	24 - 20
29 - 25	483,709	68,706	415,003	349	5,341	2,774	13,064	3,287	25,927	4,707	24,647	5,305	26,022	29 - 25
34 - 30	439,772	61,452	378,320	350	4,848	2,150	11,257	2,402	21,706	3,562	21,120	4,209	21,094	34 - 30
39 - 35	297,527	45,747	251,780	235	3,110	1,420	7,365	1,775	12,871	2,377	12,773	2,791	13,154	39 - 35
44 - 40	201,626	32,307	169,319	186	1,831	738	4,681	1,103	7,541	1,618	7,868	1,722	8,631	44 - 40
49 - 45	139,125	19,614	119,511	90	1,268	390	3,066	530	4,813	816	5,451	923	6,045	49 - 45
54 - 50	82,932	12,635	70,297	32	612	184	1,926	281	2,643	486	3,191	531	3,802	54 - 50
59 - 55	53,191	7,009	46,182	15	290	71	1,144	124	1,418	246	1,786	224	2,296	59 - 55
64 - 60	21,061	2,973	18,088	2	74	31	366	48	464	61	654	80	786	64 - 60
69 - 65	5,393	1,375	4,018	2	10	25	58	22	65	22	81	32	96	69 - 65
74 - 70	1,597	630	967	0	1	4	8	4	12	18	17	12	27	74 - 70
79 - 75	676	368	308	0	1	2	1	6	5	5	9	15	4	79 - 75
80+	515	346	169	0	0	1	0	1	3	2	4	7	6	80+

جدول رقم (19) : السكان الوافدون المسجلون حسب فئات السن والجنس على مستوى ولايات محافظة مسقط

Table No. (19) : Expatriates population registered by age groups and sex in the Wilayat of Muscat Governorate

منتصف عام 2016 Mid - year 2016

Age Groups	الجملة			قريات		السيب		بوشر		العامرات		مطرح		مسقط		فئات السن
	Total			Qurayyat		As Seeb		Bawshar		Al Amrat		Mutrah		Muscat		
	كلا الجنسين	اناث	ذكور	اناث	ذكور	اناث	ذكور	اناث	ذكور	اناث	ذكور	اناث	ذكور	اناث	ذكور	
	Both Sexes	Female	Male	Female	Male	Female	Male	Female	Male	Female	Male	Female	Male	Female	Male	
<b>Total</b>	<b>929,583</b>	<b>160,116</b>	<b>769,467</b>	<b>1,669</b>	<b>7,429</b>	<b>35,922</b>	<b>123,684</b>	<b>34,623</b>	<b>297,004</b>	<b>4,791</b>	<b>12,626</b>	<b>29,486</b>	<b>159,563</b>	<b>53,625</b>	<b>169,161</b>	<b>الجملة</b>
<b>4 - 0</b>	<b>18,544</b>	9,021	9,523	25	31	1,532	1,779	2,629	2,677	105	133	2,590	2,691	2,140	2,212	<b>4 - 0</b>
<b>9 - 5</b>	<b>17,549</b>	8,592	8,957	49	58	1,484	1,509	1,994	1,932	146	116	2,046	2,299	2,873	3,043	<b>9 - 5</b>
<b>14 - 10</b>	<b>14,901</b>	7,082	7,819	22	20	1,093	1,238	1,362	1,356	112	74	1,472	1,646	3,021	3,485	<b>14 - 10</b>
<b>19 - 15</b>	<b>11,341</b>	5,394	5,947	8	13	915	986	1,113	1,232	64	63	1,362	1,498	1,932	2,155	<b>19 - 15</b>
<b>24 - 20</b>	<b>65,571</b>	9,021	56,550	82	489	2,115	9,511	1,537	17,859	284	1,119	1,465	8,975	3,538	18,597	<b>24 - 20</b>
<b>29 - 25</b>	<b>199,423</b>	26,385	173,038	415	1,880	6,879	30,578	5,024	64,629	1,037	3,435	3,627	33,194	9,403	39,322	<b>29 - 25</b>
<b>34 - 30</b>	<b>194,927</b>	27,286	167,641	356	1,731	6,612	27,053	5,993	69,127	931	2,879	4,379	33,113	9,015	33,738	<b>34 - 30</b>
<b>39 - 35</b>	<b>142,207</b>	22,026	120,181	292	1,114	5,189	17,972	4,923	51,126	775	1,837	3,559	24,436	7,288	23,696	<b>39 - 35</b>
<b>44 - 40</b>	<b>102,465</b>	16,965	85,500	224	813	4,108	12,358	3,597	37,191	555	1,132	2,925	17,845	5,556	16,161	<b>44 - 40</b>
<b>49 - 45</b>	<b>71,757</b>	11,468	60,289	99	587	2,505	9,021	2,609	24,623	344	823	2,208	13,574	3,703	11,661	<b>49 - 45</b>
<b>54 - 50</b>	<b>43,110</b>	8,019	35,091	65	396	1,758	5,714	1,716	12,839	224	513	1,667	8,763	2,589	6,866	<b>54 - 50</b>
<b>59 - 55</b>	<b>29,518</b>	4,739	24,779	23	220	913	3,840	1,133	8,256	123	340	1,142	6,961	1,405	5,162	<b>59 - 55</b>
<b>64 - 60</b>	<b>12,591</b>	2,132	10,459	5	70	429	1,584	485	3,130	44	133	544	3,317	625	2,225	<b>64 - 60</b>
<b>69 - 65</b>	<b>3,641</b>	972	2,669	2	6	190	404	247	756	20	19	242	905	271	579	<b>69 - 65</b>
<b>74 - 70</b>	<b>1,136</b>	457	679	2	1	89	87	126	177	11	8	105	238	124	168	<b>74 - 70</b>
<b>79 - 75</b>	<b>500</b>	277	223	0	0	55	26	67	63	5	1	78	70	72	63	<b>79 - 75</b>
<b>80+</b>	<b>402</b>	280	122	0	0	56	24	68	31	11	1	75	38	70	28	<b>80+</b>

جدول رقم (20) : السكان الوافدون المسجلون حسب فئات السن والجنس على مستوى ولايات محافظة ظفار

Table No. (20) : Expatriates population registered by age groups and sex in the Wilayat of Dhofar Governorate

منتصف عام 2016 Mid - year 2016

Age Groups	ثمرية Thumrayt		رخيوت Rakhyut		مرباط Mirbat		طاقية Taqah		صلالة Salalah		فئات السن الجملة
	اناث Female	ذكور Male	اناث Female	ذكور Male	اناث Female	ذكور Male	اناث Female	ذكور Male	اناث Female	ذكور Male	
	<b>Total</b>	<b>518</b>	<b>4,971</b>	<b>12</b>	<b>77</b>	<b>134</b>	<b>1,595</b>	<b>130</b>	<b>846</b>	<b>31,164</b>	
<b>4 - 0</b>	25	16	0	0	12	5	3	5	1,830	2,057	<b>4 - 0</b>
<b>9 - 5</b>	36	39	0	0	5	16	19	18	1,900	1,982	<b>9 - 5</b>
<b>14 - 10</b>	24	28	0	0	3	18	7	15	1,596	1,671	<b>14 - 10</b>
<b>19 - 15</b>	24	16	0	0	0	0	2	2	1,080	1,271	<b>19 - 15</b>
<b>24 - 20</b>	32	407	1	11	6	32	3	65	1,730	15,228	<b>24 - 20</b>
<b>29 - 25</b>	113	1,189	2	19	18	463	13	305	5,481	47,802	<b>29 - 25</b>
<b>34 - 30</b>	84	1,249	4	10	31	485	14	195	5,538	44,841	<b>34 - 30</b>
<b>39 - 35</b>	68	705	2	9	17	251	16	89	4,395	28,053	<b>39 - 35</b>
<b>44 - 40</b>	61	503	0	5	20	148	23	59	3,239	17,766	<b>44 - 40</b>
<b>49 - 45</b>	24	307	3	6	11	93	16	52	2,004	13,007	<b>49 - 45</b>
<b>54 - 50</b>	14	219	0	3	7	53	6	21	1,215	7,786	<b>54 - 50</b>
<b>59 - 55</b>	6	178	0	11	2	25	4	13	642	5,441	<b>59 - 55</b>
<b>64 - 60</b>	3	95	0	3	2	5	2	5	288	2,278	<b>64 - 60</b>
<b>69 - 65</b>	3	18	0	0	0	1	2	2	131	481	<b>69 - 65</b>
<b>74 - 70</b>	1	2	0	0	0	0	0	0	42	92	<b>74 - 70</b>
<b>79 - 75</b>	0	0	0	0	0	0	0	0	27	27	<b>79 - 75</b>
<b>80+</b>	0	0	0	0	0	0	0	0	26	13	<b>80+</b>

تابع - continue

جدول رقم (20) : السكان الوافدون المسجلون حسب فئات السن والجنس على مستوى ولايات محافظة ظفار

Table No. (20) : Expatriates population registered by age groups and sex in the Wilayat of Dhofar Governorate

منتصف عام 2016 Mid - year 2016

Age Groups	الجملة Total			سـدح Sadh		شليم وجزر الحلايبات halim wa juzur al Hallniy		مقشـن Muqshin		المزيونة Al Mazuynah		ضلكوت Dalkut		فئات السن
	كلا الجنسين Both Sexes	اناث Female	ذكور Male	اناث Female	ذكور Male	اناث Female	ذكور Male	اناث Female	ذكور Male	اناث Female	ذكور Male	اناث Female	ذكور Male	
	<b>Total</b>	<b>230,481</b>	<b>32,128</b>	<b>198,353</b>	<b>20</b>	<b>57</b>	<b>64</b>	<b>800</b>	<b>8</b>	<b>26</b>	<b>56</b>	<b>148</b>	<b>22</b>	
4 - 0	3,968	1,873	2,095	0	3	0	0	0	3	0	3	3	3	4 - 0
9 - 5	4,030	1,969	2,061	0	0	0	0	3	0	6	0	0	6	9 - 5
14 - 10	3,376	1,640	1,736	0	4	10	0	0	0	0	0	0	0	14 - 10
19 - 15	2,395	1,106	1,289	0	0	0	0	0	0	0	0	0	0	19 - 15
24 - 20	17,591	1,781	15,810	1	2	2	36	0	3	4	26	2	0	24 - 20
29 - 25	55,677	5,664	50,013	3	6	15	179	3	3	13	46	3	1	29 - 25
34 - 30	52,721	5,709	47,012	6	7	12	187	2	3	14	32	4	3	34 - 30
39 - 35	33,779	4,517	29,262	3	9	9	123	0	3	3	15	4	5	39 - 35
44 - 40	21,978	3,366	18,612	4	4	9	101	0	5	6	17	4	4	44 - 40
49 - 45	15,635	2,070	13,565	2	10	4	80	0	1	5	3	1	6	49 - 45
54 - 50	9,406	1,248	8,158	1	5	3	60	0	2	2	5	0	4	54 - 50
59 - 55	6,356	656	5,700	0	5	0	22	0	1	2	0	0	4	59 - 55
64 - 60	2,698	295	2,403	0	1	0	12	0	2	0	1	0	1	64 - 60
69 - 65	641	138	503	0	1	0	0	0	0	1	0	1	0	69 - 65
74 - 70	137	43	94	0	0	0	0	0	0	0	0	0	0	74 - 70
79 - 75	54	27	27	0	0	0	0	0	0	0	0	0	0	79 - 75
80+	39	26	13	0	0	0	0	0	0	0	0	0	0	80+

جدول رقم (21) : السكان الوافدون المسجلون حسب فئات السن والجنس على مستوى ولايات محافظة مسندم

Table No. (21) : Expatriates population registered by age groups and sex in the Wilayat of Musandum Governorate

منتصف عام 2016 Mid - year 2016

Age Groups	الجملة			مدحا		بخا		دبا		خصب		فئات السن
	Total			Madha		Bukha		Daba		Khasab		
	كلا الجنسين Both Sexes	اناث Female	ذكور Male	اناث Female	ذكور Male	اناث Female	ذكور Male	اناث Female	ذكور Male	اناث Female	ذكور Male	
<b>Total</b>	<b>16,365</b>	<b>2,185</b>	<b>14,180</b>	<b>85</b>	<b>668</b>	<b>245</b>	<b>890</b>	<b>533</b>	<b>4,161</b>	<b>1,322</b>	<b>8,461</b>	<b>الجملة</b>
4 - 0	240	118	122	8	5	11	2	21	16	78	99	4 - 0
9 - 5	225	102	123	5	0	0	12	38	24	59	87	9 - 5
14 - 10	185	70	115	5	0	8	17	31	39	26	59	14 - 10
19 - 15	92	47	45	3	0	0	2	25	16	19	27	19 - 15
24 - 20	1,169	147	1,022	4	69	17	34	33	314	93	605	24 - 20
29 - 25	3,742	497	3,245	19	171	53	175	113	987	312	1,912	29 - 25
34 - 30	3,401	469	2,932	7	130	60	201	94	871	308	1,730	34 - 30
39 - 35	2,556	322	2,234	12	102	39	145	68	690	203	1,297	39 - 35
44 - 40	1,913	183	1,730	7	73	36	111	45	528	95	1,018	44 - 40
49 - 45	1,392	102	1,290	14	72	17	105	22	360	49	753	49 - 45
54 - 50	774	62	712	0	25	2	34	19	192	41	461	54 - 50
59 - 55	487	32	455	0	16	0	41	11	91	21	307	59 - 55
64 - 60	149	14	135	0	5	0	9	7	29	7	92	64 - 60
69 - 65	28	11	17	0	0	2	2	3	3	6	12	69 - 65
74 - 70	8	6	2	1	0	0	0	2	1	3	1	74 - 70
79 - 75	2	1	1	0	0	0	0	0	0	1	1	79 - 75
80+	2	2	0	0	0	0	0	1	0	1	0	80+

جدول رقم (22) : السكان الوافدون المسجلون حسب فئات السن والجنس على مستوى ولايات محافظة البريمي

Table No. (22) : Expatriates population registered by age groups and sex in the Wilayat of Al Buraymi Governorate

منتصف عام 2016

Age Groups	الجملة			السنيّة		محضة		البريمي		فئات السن
	Total			As Sunaynah		Mahdah		Al Buraymi		
	كلا الجنسين	اناث	ذكور	اناث	ذكور	اناث	ذكور	اناث	ذكور	
	Both Sexes	Female	Male	Female	Male	Female	Male	Female	Male	
<b>Total</b>	<b>58,255</b>	<b>12,307</b>	<b>45,948</b>	<b>20</b>	<b>307</b>	<b>89</b>	<b>716</b>	<b>12,198</b>	<b>44,925</b>	<b>الجملة</b>
4 - 0	1,053	559	494	0	0	12	15	547	479	4 - 0
9 - 5	1,539	741	798	6	5	10	3	725	790	9 - 5
14 - 10	1,546	678	868	13	2	0	0	665	866	14 - 10
19 - 15	827	365	462	1	3	2	2	362	457	19 - 15
24 - 20	4,524	1,008	3,516	0	27	8	17	1,000	3,472	24 - 20
29 - 25	13,700	2,871	10,829	0	77	16	64	2,855	10,688	29 - 25
34 - 30	12,150	2,241	9,909	0	82	5	112	2,236	9,715	34 - 30
39 - 35	8,367	1,606	6,761	0	41	10	127	1,596	6,593	39 - 35
44 - 40	5,680	1,035	4,645	0	30	10	112	1,025	4,503	44 - 40
49 - 45	4,106	548	3,558	0	24	7	112	541	3,422	49 - 45
54 - 50	2,359	332	2,027	0	7	4	63	328	1,957	54 - 50
59 - 55	1,567	181	1,386	0	5	3	55	178	1,326	59 - 55
64 - 60	608	78	530	0	3	2	24	76	503	64 - 60
69 - 65	146	28	118	0	1	0	7	28	110	69 - 65
74 - 70	55	20	35	0	0	0	2	20	33	74 - 70
79 - 75	16	8	8	0	0	0	1	8	7	79 - 75
80+	12	8	4	0	0	0	0	8	4	80+

جدول رقم (23) : السكان الوافدون المسجلون حسب فئات السن والجنس على مستوى ولايات محافظة الداخلية

Table No. (23) : Expatriates population registered by age groups and sex in the Wilayat of Ad Dakhliyah Governorate

منتصف عام 2016 Mid - year 2016

Age Groups	الحمراء Al Hamra		منح Manah		بهلاء Bahla		نزوى Nizwa		فئات السن الجملة
	اناث Female	ذكور Male	اناث Female	ذكور Male	اناث Female	ذكور Male	اناث Female	ذكور Male	
	<b>Total</b>	<b>690</b>	<b>2,665</b>	<b>662</b>	<b>4,861</b>	<b>2,893</b>	<b>14,499</b>	<b>7,463</b>	
4 - 0	13	5	6	29	78	65	340	324	4 - 0
9 - 5	26	9	23	42	105	119	440	434	9 - 5
14 - 10	6	12	18	12	80	95	357	322	14 - 10
19 - 15	5	0	11	8	38	17	162	165	19 - 15
24 - 20	29	201	44	346	222	1,300	531	2,402	24 - 20
29 - 25	188	737	190	1,314	842	4,033	1,645	7,364	29 - 25
34 - 30	176	624	152	1,222	679	3,464	1,482	6,835	34 - 30
39 - 35	120	429	129	756	439	2,107	1,072	4,691	39 - 35
44 - 40	70	271	49	473	228	1,302	692	3,156	44 - 40
49 - 45	30	189	22	317	90	967	374	2,169	49 - 45
54 - 50	20	109	9	204	52	574	197	1,224	54 - 50
59 - 55	6	59	8	104	30	352	98	733	59 - 55
64 - 60	1	17	1	28	3	84	32	250	64 - 60
69 - 65	0	2	0	2	3	16	19	51	69 - 65
74 - 70	0	1	0	2	2	4	13	24	74 - 70
79 - 75	0	0	0	2	2	0	4	4	79 - 75
80+	0	0	0	0	0	0	5	4	80+

جدول رقم (24) : السكان الوافدون المسجلون حسب فئات السن والجنس على مستوى ولايات محافظة شمال الباطنة

Table No. (24) : Expatriates population registered by age groups and sex in of the Wilayat of North Al Batinah Governorate

منتصف عام 2016 Mid - year 2016

Age Groups	الجملة			السويق		الخابورة		صح		لوى		شناص		صحار		فئات السن
	Total			As Suwayq		Al khaburah		Saham		Liwa		Shinas		Sohar		
	كلا الجنسين	اثاث	ذكور	اثاث	ذكور	اثاث	ذكور	اثاث	ذكور	اثاث	ذكور	اثاث	ذكور	اثاث	ذكور	
	Both Sexes	Female	Male	Female	Male	Female	Male	Female	Male	Female	Male	Female	Male	Female	Male	
Total	251,940	41,109	210,831	8,163	46,278	2,690	11,804	5,945	34,232	2,248	11,345	3,861	13,555	18,202	93,617	الجملة
4 - 0	2,905	1,362	1,543	282	295	69	65	188	219	53	46	78	54	692	864	4 - 0
9 - 5	2,647	1,272	1,375	276	289	79	91	199	182	60	53	58	87	600	673	9 - 5
14 - 10	2,137	1,047	1,090	182	210	39	80	114	155	29	39	44	65	639	541	14 - 10
19 - 15	1,383	597	786	100	147	18	43	83	103	13	18	26	33	357	442	19 - 15
24 - 20	20,446	3,062	17,384	643	4,201	203	982	402	2,407	218	948	349	1,171	1,247	7,675	24 - 20
29 - 25	70,871	11,713	59,158	2,415	13,607	820	3,182	1,804	9,994	808	3,451	1,401	3,778	4,465	25,146	29 - 25
34 - 30	58,794	8,914	49,880	1,834	10,649	608	2,761	1,277	8,334	513	2,764	838	3,284	3,844	22,088	34 - 30
39 - 35	36,506	5,791	30,715	1,066	6,474	372	1,645	884	4,915	291	1,587	517	1,937	2,661	14,157	39 - 35
44 - 40	23,323	3,660	19,663	622	4,089	257	1,082	485	3,130	138	1,023	293	1,196	1,865	9,143	44 - 40
49 - 45	15,800	1,842	13,958	364	2,969	123	827	266	2,228	75	685	130	896	884	6,353	49 - 45
54 - 50	9,501	982	8,519	220	1,901	58	571	138	1,463	31	429	66	586	469	3,569	54 - 50
59 - 55	5,338	525	4,813	106	1,059	33	334	74	807	17	203	39	327	256	2,083	59 - 55
64 - 60	1,740	176	1,564	30	319	6	126	17	241	1	80	14	115	108	683	64 - 60
69 - 65	382	91	291	14	61	2	12	7	40	0	15	2	21	66	142	69 - 65
74 - 70	106	48	58	6	5	2	1	5	7	0	3	5	4	30	38	74 - 70
79 - 75	38	16	22	3	2	1	2	2	6	0	0	0	0	10	12	79 - 75
80+	23	11	12	0	1	0	0	0	1	1	1	1	1	9	8	80+



جدول رقم (25) : السكان الوافدون المسجلون حسب فئات السن والجنس على مستوى ولايات محافظة جنوب الباطنة

Table No. (25) : Expatriates population registered by age groups and sex in of the Wilayat of South Al Batinah Governorate

منتصف عام 2016 Mid - year 2016

Age Groups	الجملة			المصنعة		بركاء		وادي المعاول		نخل		العوابي		الrustaq		فئات السن
	Total			Al Musanah		Barka		Wadi Al maawil		Nakhal		Al Awabi		Al Rustaq		
	كلا الجنسين Both Sexes	اناث Female	ذكور Male	اناث Female	ذكور Male	اناث Female	ذكور Male	اناث Female	ذكور Male	اناث Female	ذكور Male	اناث Female	ذكور Male	اناث Female	ذكور Male	
Total	111,547	19,170	92,377	4,370	17,472	8,236	42,148	399	2,522	687	3,974	424	2,058	5,054	24,203	الجملة
4 - 0	1,547	754	793	180	236	292	246	25	19	18	21	11	16	228	255	4 - 0
9 - 5	1,230	570	660	126	147	259	319	0	6	17	19	11	3	157	166	9 - 5
14 - 10	841	403	438	55	78	246	239	7	0	5	22	6	0	84	99	14 - 10
19 - 15	681	306	375	81	88	132	176	11	6	13	7	5	7	64	91	19 - 15
24 - 20	9,434	1,286	8,148	277	1,089	582	4,177	26	148	31	242	41	190	329	2,302	24 - 20
29 - 25	31,327	5,305	26,022	1,182	4,513	2,205	12,142	121	670	205	1,101	140	572	1,452	7,024	29 - 25
34 - 30	25,303	4,209	21,094	1,001	3,933	1,758	9,536	85	666	156	1,002	97	448	1,112	5,509	34 - 30
39 - 35	15,945	2,791	13,154	648	2,523	1,233	5,796	53	394	106	607	46	300	705	3,534	39 - 35
44 - 40	10,353	1,722	8,631	385	1,713	744	3,840	34	252	67	395	37	217	455	2,214	44 - 40
49 - 45	6,968	923	6,045	222	1,335	397	2,643	18	160	37	284	19	158	230	1,465	49 - 45
54 - 50	4,333	531	3,802	113	940	235	1,601	13	123	20	158	7	78	143	902	54 - 50
59 - 55	2,520	224	2,296	67	618	88	1,009	2	61	7	84	2	55	58	469	59 - 55
64 - 60	866	80	786	18	222	41	362	2	14	2	28	1	10	16	150	64 - 60
69 - 65	128	32	96	10	30	9	38	1	2	1	3	1	4	10	19	69 - 65
74 - 70	39	12	27	3	6	5	17	1	1	1	1	0	0	2	2	74 - 70
79 - 75	19	15	4	2	0	8	2	0	0	1	0	0	0	4	2	79 - 75
80+	13	7	6	0	1	2	5	0	0	0	0	0	0	5	0	80+

جدول رقم (26) : السكان الوافدون المسجلون حسب فئات السن والجنس على مستوى ولايات محافظة جنوب الشرقية

Table No. (26) : Expatriates population registered by age groups and sex in the Wilayat of South Ash Sharqiyah Governorate

منتصف عام 2016 Mid - year

Age Groups	الجملة			مصيرة		جعلان بني بو علي		جعلان بني بو حسن		الكامل والوافي		صور		فئات السن
	Total			Masirah		Jaalan bani bu Ali		Jaalan bani bu Hasan		Al Kamil wa al Wafi		Sur		
	كلا الجنسين	اناث	ذكور	اناث	ذكور	اناث	ذكور	اناث	ذكور	اناث	ذكور	اناث	ذكور	
	Both Sexes	Female	Male	Female	Male	Female	Male	Female	Male	Female	Male	Female	Male	
<b>Total</b>	<b>103,576</b>	<b>16,416</b>	<b>87,160</b>	<b>638</b>	<b>4,733</b>	<b>3,005</b>	<b>24,827</b>	<b>1,305</b>	<b>8,700</b>	<b>1,255</b>	<b>9,118</b>	<b>10,213</b>	<b>39,782</b>	<b>الجملة</b>
4 - 0	1,069	460	609	26	24	116	171	29	40	44	60	245	314	4 - 0
9 - 5	878	394	484	8	23	117	144	18	24	22	53	229	240	9 - 5
14 - 10	659	298	361	7	10	86	114	3	4	9	17	193	216	14 - 10
19 - 15	496	247	249	1	10	57	69	7	10	17	17	165	143	19 - 15
24 - 20	8,953	1,097	7,856	31	309	200	2,254	87	495	73	664	706	4,134	24 - 20
29 - 25	29,354	4,707	24,647	185	1,150	931	7,368	411	2,372	370	2,664	2,810	11,093	29 - 25
34 - 30	24,682	3,562	21,120	157	1,243	617	6,160	297	2,361	289	2,173	2,202	9,183	34 - 30
39 - 35	15,150	2,377	12,773	100	717	367	3,531	190	1,427	192	1,385	1,528	5,713	39 - 35
44 - 40	9,486	1,618	7,868	64	528	273	2,186	129	810	122	863	1,030	3,481	44 - 40
49 - 45	6,267	816	5,451	31	362	120	1,394	63	586	60	641	542	2,468	49 - 45
54 - 50	3,677	486	3,191	12	193	77	825	40	316	36	330	321	1,527	54 - 50
59 - 55	2,032	246	1,786	11	111	30	445	22	173	20	187	163	870	59 - 55
64 - 60	715	61	654	3	49	5	154	4	71	1	58	48	322	64 - 60
69 - 65	103	22	81	0	3	4	9	1	8	0	5	17	56	69 - 65
74 - 70	35	18	17	2	0	5	1	2	3	0	0	9	13	74 - 70
79 - 75	14	5	9	0	1	0	1	2	0	0	0	3	7	79 - 75
80+	6	2	4	0	0	0	1	0	0	0	1	2	2	80+

جدول رقم (27) : السكان الوافدون المسجلون حسب فئات السن والجنس على مستوى ولايات محافظة شمال الشرقية

Table No. (27) : Expatriates population registered by age groups and sex in the Wilayat of North Ash Sharqiyah Governorate

منتصف عام 2016 Mid - year 2016

Age Groups	الجملة Total			دماء والطائيين Dima wa at Taiyyin		وادي بني خالد Wadi bani Khalid		القبائل Al Qabil		بديّة Bidiyah		المضبيبي Al Mudaybi		ابراء Ibra		فئات السن
	كلا الجنسين Both Sexes	اناث Female	ذكور Male	اناث Female	ذكور Male	اناث Female	ذكور Male	اناث Female	ذكور Male	اناث Female	ذكور Male	اناث Female	ذكور Male	اناث Female	ذكور Male	
<b>Total</b>	<b>97,798</b>	<b>11,450</b>	<b>86,348</b>	<b>479</b>	<b>3,720</b>	<b>221</b>	<b>1,620</b>	<b>695</b>	<b>5,542</b>	<b>1,431</b>	<b>15,949</b>	<b>4,762</b>	<b>35,245</b>	<b>3,862</b>	<b>24,272</b>	<b>الجملة</b>
4 - 0	846	415	431	9	37	22	11	13	11	62	37	112	103	197	232	4 - 0
9 - 5	493	211	282	5	15	0	0	21	12	16	39	68	74	101	142	9 - 5
14 - 10	408	168	240	2	0	0	0	0	4	15	17	71	94	80	125	14 - 10
19 - 15	319	176	143	9	4	2	1	6	8	28	10	54	49	77	71	19 - 15
24 - 20	8,681	897	7,784	28	232	19	98	63	361	113	1,471	405	3,347	269	2,275	24 - 20
29 - 25	29,214	3,287	25,927	129	1,050	65	442	228	1,439	406	4,835	1,479	11,130	980	7,031	29 - 25
34 - 30	24,108	2,402	21,706	99	1,025	60	424	148	1,495	327	4,329	1,027	8,645	741	5,788	34 - 30
39 - 35	14,646	1,775	12,871	101	566	20	260	108	872	212	2,450	720	5,124	614	3,599	39 - 35
44 - 40	8,644	1,103	7,541	54	327	12	161	63	594	131	1,301	430	2,994	413	2,164	44 - 40
49 - 45	5,343	530	4,813	22	213	14	104	22	385	60	794	226	1,874	186	1,443	49 - 45
54 - 50	2,924	281	2,643	15	161	4	79	14	202	31	383	101	1,045	116	773	54 - 50
59 - 55	1,542	124	1,418	3	69	1	27	6	114	19	201	50	570	45	437	59 - 55
64 - 60	512	48	464	1	19	2	10	3	39	8	71	11	171	23	154	64 - 60
69 - 65	87	22	65	2	2	0	3	0	5	2	8	7	19	11	28	69 - 65
74 - 70	16	4	12	0	0	0	0	0	0	0	3	0	3	4	6	74 - 70
79 - 75	11	6	5	0	0	0	0	0	1	0	0	1	2	5	2	79 - 75
80+	4	1	3	0	0	0	0	0	0	1	0	0	1	0	2	80+

جدول رقم (28) : السكان الوافدون المسجلون حسب فئات السن والجنس على مستوى ولايات محافظة الظاهرة

Table No. (28) :Expatriates population registered by age groups and sex in the Wilayat of Adh Dhahira Governorate

منتصف عام 2016 Mid - year 2016

Age Groups	الجملة			ضنك		ينقل		عبري		فئات السن
	Total			Dank		Yanqul		Ibri		
	كلا الجنسين Both Sexes	اناث Female	ذكور Male	اناث Female	ذكور Male	اناث Female	ذكور Male	اناث Female	ذكور Male	
<b>Total</b>	<b>57,769</b>	<b>9,627</b>	<b>48,142</b>	<b>658</b>	<b>3,417</b>	<b>752</b>	<b>4,775</b>	<b>8,217</b>	<b>39,950</b>	<b>الجملة</b>
4 - 0	619	338	281	9	14	28	19	301	248	4 - 0
9 - 5	799	364	435	31	15	35	59	298	361	9 - 5
14 - 10	570	280	290	7	7	21	33	252	250	14 - 10
19 - 15	227	102	125	5	3	14	10	83	112	19 - 15
24 - 20	4,828	753	4,075	43	238	76	455	634	3,382	24 - 20
29 - 25	15,838	2,774	13,064	207	794	223	1,317	2,344	10,953	29 - 25
34 - 30	13,407	2,150	11,257	151	902	181	1,115	1,818	9,240	34 - 30
39 - 35	8,785	1,420	7,365	102	584	86	714	1,232	6,067	39 - 35
44 - 40	5,419	738	4,681	50	352	50	400	638	3,929	44 - 40
49 - 45	3,456	390	3,066	34	223	18	304	338	2,539	49 - 45
54 - 50	2,110	184	1,926	10	142	14	202	160	1,582	54 - 50
59 - 55	1,215	71	1,144	4	109	3	108	64	927	59 - 55
64 - 60	397	31	366	3	30	2	37	26	299	64 - 60
69 - 65	83	25	58	2	3	1	2	22	53	69 - 65
74 - 70	12	4	8	0	1	0	0	4	7	74 - 70
79 - 75	3	2	1	0	0	0	0	2	1	79 - 75
80+	1	1	0	0	0	0	0	1	0	80+

جدول رقم (29) : السكان الوافدون المسجلون حسب فئات السن والجنس على مستوى ولايات محافظة الوسطى

Table No. (29) : Expatriates population registered by age groups and sex in the Wilayat of Al Wusta Governorate

منتصف عام 2016 Mid - year 2016

Age Groups	الجملة			الجازر		الدقم		محوت		هيما		فئات السن
	Total			Al Jazer		Ad Duqm		Muhut		Hayma		
	كلا الجنسين	اثاث	ذكور	اثاث	ذكور	اثاث	ذكور	اثاث	ذكور	اثاث	ذكور	
	Both Sexes	Female	Male	Female	Male	Female	Male	Female	Male	Female	Male	
<b>Total</b>	<b>20,194</b>	<b>1,466</b>	<b>18,728</b>	<b>111</b>	<b>2,713</b>	<b>235</b>	<b>4,610</b>	<b>145</b>	<b>4,469</b>	<b>975</b>	<b>6,936</b>	<b>الجملة</b>
<b>4 - 0</b>	141	51	90	8	14	18	13	0	24	25	39	<b>4 - 0</b>
<b>9 - 5</b>	81	38	43	11	0	0	6	8	15	19	22	<b>9 - 5</b>
<b>14 - 10</b>	22	11	11	0	0	3	5	5	0	3	6	<b>14 - 10</b>
<b>19 - 15</b>	70	41	29	4	3	7	5	3	3	27	18	<b>19 - 15</b>
<b>24 - 20</b>	1,233	64	1,169	6	104	22	340	6	235	30	490	<b>24 - 20</b>
<b>29 - 25</b>	5,690	349	5,341	27	740	72	1,369	34	1,481	216	1,751	<b>29 - 25</b>
<b>34 - 30</b>	5,198	350	4,848	24	766	50	1,196	30	1,209	246	1,677	<b>34 - 30</b>
<b>39 - 35</b>	3,345	235	3,110	17	450	27	767	24	728	167	1,165	<b>39 - 35</b>
<b>44 - 40</b>	2,017	186	1,831	8	260	20	396	21	393	137	782	<b>44 - 40</b>
<b>49 - 45</b>	1,358	90	1,268	3	227	9	305	7	213	71	523	<b>49 - 45</b>
<b>54 - 50</b>	644	32	612	3	93	4	136	4	119	21	264	<b>54 - 50</b>
<b>59 - 55</b>	305	15	290	0	44	3	59	1	35	11	152	<b>59 - 55</b>
<b>64 - 60</b>	76	2	74	0	11	0	11	0	13	2	39	<b>64 - 60</b>
<b>69 - 65</b>	12	2	10	0	0	0	2	2	1	0	7	<b>69 - 65</b>
<b>74 - 70</b>	1	0	1	0	1	0	0	0	0	0	0	<b>74 - 70</b>
<b>79 - 75</b>	1	0	1	0	0	0	0	0	0	0	1	<b>79 - 75</b>
<b>80+</b>	0	0	0	0	0	0	0	0	0	0	0	<b>80+</b>

جدول رقم ( 30 ) : السكان المسجلون حسب الجنسية و الجنس و أحاد الأعمار  
**Table No. (30) : Population registered by nationality, sex and single years of age**  
**منتصف عام 2016**

Age	الإجمالي			Expatriate			عمانيين			العمر
	الجملة	اناث	ذكور	الجملة	اناث	ذكور	الجملة	اناث	ذكور	
Total	4,414,051	1,527,968	2,886,083	1,986,226	325,533	1,660,693	2,427,825	1,202,435	1,225,390	الجملة
0	68,418	35,001	33,417	2,991	1,551	1,440	65,427	33,450	31,977	0
1	86,416	44,204	42,212	6,851	3,545	3,306	79,565	40,659	38,906	1
2	84,405	43,148	41,257	7,561	3,869	3,692	76,844	39,279	37,565	2
3	80,616	41,061	39,555	7,501	3,852	3,649	73,115	37,209	35,906	3
4	73,770	37,664	36,106	7,339	3,800	3,539	66,431	33,864	32,567	4
5	70,976	36,078	34,898	6,854	3,535	3,319	64,122	32,543	31,579	5
6	68,814	34,925	33,889	6,573	3,371	3,202	62,241	31,554	30,687	6
7	65,906	33,604	32,302	6,107	3,106	3,001	59,799	30,498	29,301	7
8	59,907	30,485	29,422	5,958	3,109	2,849	53,949	27,376	26,573	8
9	56,314	28,765	27,549	5,775	2,978	2,797	50,539	25,787	24,752	9
10	53,116	27,158	25,958	5,749	3,004	2,745	47,367	24,154	23,213	10
11	52,278	26,733	25,545	5,524	2,901	2,623	46,754	23,832	22,922	11
12	49,596	25,237	24,359	5,281	2,791	2,490	44,315	22,446	21,869	12
13	48,643	24,711	23,932	4,816	2,504	2,312	43,827	22,207	21,620	13
14	47,709	24,294	23,415	4,571	2,419	2,152	43,138	21,875	21,263	14
15	46,487	23,790	22,697	4,146	2,235	1,911	42,341	21,555	20,786	15
16	47,582	24,340	23,242	3,964	2,150	1,814	43,618	22,190	21,428	16
17	46,980	23,999	22,981	3,721	1,982	1,739	43,259	22,017	21,242	17
18	46,876	23,830	23,046	3,364	1,745	1,619	43,512	22,085	21,427	18
19	47,687	24,394	23,293	3,273	1,650	1,623	44,414	22,744	21,670	19
20	48,609	25,012	23,597	3,518	1,876	1,642	45,091	23,136	21,955	20
21	59,998	33,722	26,276	11,461	9,032	2,429	48,537	24,690	23,847	21
22	78,052	50,041	28,011	28,579	24,921	3,658	49,473	25,120	24,353	22
23	96,769	66,142	30,627	45,735	40,229	5,506	51,034	25,913	25,121	23
24	112,895	80,465	32,430	61,890	54,576	7,314	51,005	25,889	25,116	24
25	119,119	85,948	33,171	70,470	61,431	9,039	48,649	24,517	24,132	25

تابع - Continue

جدول رقم ( 30 ) : السكان المسجلون حسب الجنسية و الجنس و أحاد الأعمار

Table No. (30) : Population registered by nationality, sex and single years of age

منتصف عام 2016 Mid - year 2016

Age	الإجمالي Total			Expatriate وافدين			Omani عمانيين			العمر
	الجملة Total	اناث Female	ذكور Male	الجملة Total	اناث Female	ذكور Male	الجملة Total	اناث Female	ذكور Male	
26	144,407	106,910	37,497	94,595	81,580	13,015	49,812	25,330	24,482	26
27	152,279	113,693	38,586	103,320	88,864	14,456	48,959	24,829	24,130	27
28	162,697	121,941	40,756	114,836	97,761	17,075	47,861	24,180	23,681	28
29	148,676	109,726	38,950	100,488	85,367	15,121	48,188	24,359	23,829	29
30	143,919	106,343	37,576	96,354	82,471	13,883	47,565	23,872	23,693	30
31	143,723	107,776	35,947	97,602	84,394	13,208	46,121	23,382	22,739	31
32	128,147	94,714	33,433	83,949	72,364	11,585	44,198	22,350	21,848	32
33	124,143	91,451	32,692	82,105	70,371	11,734	42,038	21,080	20,958	33
34	119,854	88,922	30,932	79,762	68,720	11,042	40,092	20,202	19,890	34
35	103,111	75,125	27,986	66,304	56,619	9,685	36,807	18,506	18,301	35
36	106,179	78,134	28,045	70,299	60,100	10,199	35,880	18,034	17,846	36
37	89,923	63,694	26,229	55,388	46,423	8,965	34,535	17,271	17,264	37
38	87,771	62,546	25,225	54,956	46,290	8,666	32,815	16,256	16,559	38
39	79,731	56,844	22,887	50,580	42,348	8,232	29,151	14,496	14,655	39
40	72,403	51,322	21,081	45,507	37,750	7,757	26,896	13,572	13,324	40
41	69,462	50,018	19,444	44,825	37,570	7,255	24,637	12,448	12,189	41
42	59,782	42,692	17,090	37,383	31,394	5,989	22,399	11,298	11,101	42
43	57,268	41,905	15,363	37,449	31,557	5,892	19,819	10,348	9,471	43
44	55,273	40,994	14,279	36,462	31,048	5,414	18,811	9,946	8,865	44
45	49,175	36,021	13,154	31,871	27,190	4,681	17,304	8,831	8,473	45
46	50,231	37,113	13,118	33,163	28,479	4,684	17,068	8,634	8,434	46
47	41,297	30,108	11,189	26,451	22,699	3,752	14,846	7,409	7,437	47
48	39,363	28,676	10,687	25,075	21,567	3,508	14,288	7,109	7,179	48
49	36,078	26,312	9,766	22,565	19,576	2,989	13,513	6,736	6,777	49
50	33,080	23,625	9,455	20,020	17,110	2,910	13,060	6,515	6,545	50

تابع - Continue

جدول رقم ( 30 ) : السكان المسجلون حسب الجنسية و الجنس و أحاد الأعمار

Table No. (30) : Population registered by nationality, sex and single years of age

منتصف عام 2016 Mid - year 2016

Age	الإجمالي			وافدين			عمانيين			العمر
	Total	اناث	ذكور	Expatriate	اناث	ذكور	Omani	اناث	ذكور	
	الجملة	Female	Male	الجملة	Female	Male	الجملة	Female	Male	
51	32,868	22,842	10,026	18,998	16,197	2,801	13,870	6,645	7,225	51
52	29,278	20,238	9,040	16,240	13,768	2,472	13,038	6,470	6,568	52
53	26,942	18,329	8,613	14,551	12,188	2,363	12,391	6,141	6,250	53
54	25,382	17,196	8,186	13,123	11,034	2,089	12,259	6,162	6,097	54
55	22,425	14,868	7,557	11,356	9,505	1,851	11,069	5,363	5,706	55
56	26,991	17,343	9,648	12,365	10,695	1,670	14,626	6,648	7,978	56
57	21,409	14,518	6,891	11,080	9,710	1,370	10,329	4,808	5,521	57
58	20,393	13,733	6,660	9,880	8,727	1,153	10,513	5,006	5,507	58
59	17,761	11,854	5,907	8,510	7,545	965	9,251	4,309	4,942	59
60	15,882	10,338	5,544	7,077	6,244	833	8,805	4,094	4,711	60
61	15,078	8,826	6,252	5,258	4,612	646	9,820	4,214	5,606	61
62	11,842	6,723	5,119	3,599	3,044	555	8,243	3,679	4,564	62
63	10,352	5,794	4,558	2,790	2,295	495	7,562	3,499	4,063	63
64	9,342	5,284	4,058	2,337	1,893	444	7,005	3,391	3,614	64
65	7,746	4,236	3,510	1,614	1,267	347	6,132	2,969	3,163	65
66	10,843	5,263	5,580	1,384	1,055	329	9,459	4,208	5,251	66
67	6,750	3,520	3,230	980	724	256	5,770	2,796	2,974	67
68	6,754	3,462	3,292	835	602	233	5,919	2,860	3,059	68
69	5,879	3,052	2,827	580	370	210	5,299	2,682	2,617	69
70	5,299	2,778	2,521	485	334	151	4,814	2,444	2,370	70
71	7,008	3,254	3,754	385	232	153	6,623	3,022	3,601	71
72	5,421	2,623	2,798	300	174	126	5,121	2,449	2,672	72
73	5,131	2,501	2,630	256	131	125	4,875	2,370	2,505	73
74	4,726	2,441	2,285	171	96	75	4,555	2,345	2,210	74
75	4,267	2,320	1,947	160	82	78	4,107	2,238	1,869	75



تابع - Continue

جدول رقم ( 30 ) : السكان المسجلون حسب الجنسية و الجنس و أحاد الأعمار

Table No. (30) : Population registered by nationality, sex and single years of age  
منتصف عام 2016 - Mid - year 2016

Age	الإجمالي			وافدين			عمانيين			العمر
	Total	اناث	ذكور	Expatriate	اناث	ذكور	Omani	اناث	ذكور	
	Total	Female	Male	Total	Female	Male	Total	Female	Male	
76	6,935	3,071	3,864	193	92	101	6,742	2,979	3,763	76
77	3,297	1,664	1,633	119	51	68	3,178	1,613	1,565	77
78	3,372	1,867	1,505	120	46	74	3,252	1,821	1,431	78
79	3,113	1,887	1,226	84	37	47	3,029	1,850	1,179	79
80	2,627	1,456	1,171	75	26	49	2,552	1,430	1,122	80
81	3,463	1,664	1,799	83	29	54	3,380	1,635	1,745	81
82	2,404	1,174	1,230	50	18	32	2,354	1,156	1,198	82
83	2,130	1,110	1,020	62	27	35	2,068	1,083	985	83
84	1,898	989	909	53	15	38	1,845	974	871	84
85	1,656	910	746	42	13	29	1,614	897	717	85
86	2,525	1,140	1,385	32	7	25	2,493	1,133	1,360	86
87	1,037	502	535	20	8	12	1,017	494	523	87
88	1,037	506	531	21	5	16	1,016	501	515	88
89	885	503	382	16	7	9	869	496	373	89
90	700	376	324	14	3	11	686	373	313	90
91	993	443	550	10	0	10	983	443	540	91
92	626	287	339	11	4	7	615	283	332	92
93	569	299	270	4	1	3	565	298	267	93
94	492	252	240	3	2	1	489	250	239	94
95	435	220	215	3	1	2	432	219	213	95
96	736	323	413	3	0	3	733	323	410	96
97	212	101	111	3	1	2	209	100	109	97
98	156	86	70	4	0	4	152	86	66	98
99	156	83	73	1	0	1	155	83	72	99
+100	918	478	440	5	2	3	913	476	437	+100



+968 9145 9145



80076274



[www.ncsi.gov.om](http://www.ncsi.gov.om)



@NCSIOman