

Prontuario de información geográfica municipal de los Estados Unidos Mexicanos

Apan, Hidalgo
Clave geoestadística 13008

2009

Prontuario de información geográfica municipal de los Estados Unidos Mexicanos

Apan, Hidalgo

Ubicación geográfica

Coordenadas	Entre los paralelos 19° 36' y 19° 52' de latitud norte; los meridianos 98° 17' y 98° 34' de longitud oeste; altitud entre 2 500 y 3 000 m.
Colindancias	Colinda al norte con los municipios de Tepeapulco, Cuautepéc de Hinojosa y el estado de Puebla; al este con el estado de Puebla y el municipio de Almoloya; al sur con el estado de Tlaxcala; al oeste con los municipios de Emiliano Zapata y Tepeapulco.
Otros datos	Ocupa el 1.56% de la superficie del estado. Cuenta con 79 localidades y una población total de 39 247 habitantes http://mapserver.inegi.org.mx/mgn2k/ ; 6 de noviembre de 2009.

Fisiografía

Provincia	Eje Neovolcánico (100.0%)
Subprovincia	Lagos y Volcanes de Anáhuac (100.0%)
Sistema de topoformas	Llanura (90.0%) y Lomerío (10.0%)

Clima

Rango de temperatura	10 – 16°C
Rango de precipitación	500 - 800 mm
Clima	Templado subhúmedo con lluvias en verano, de humedad media (80.0%) y templado subhúmedo con lluvias en verano, de menor humedad (20.0%)

Geología

Periodo	Neógeno (85.0%) y Cuaternario (12.24%)
Roca	Ígnea extrusiva: toba ácida (32.0%), basalto (17.0%), andesita (35.5%), brecha volcánica básica (1.5%), riolita (1.0%) y riolacita (1.0%) Suelo: aluvial (9.24%)
Sitios de interés	No aplica

Edafología

Suelo dominante	Phaeozem (64.0%), Vertisol (25.5%), Leptosol (4.0%), Durisol (3.0%) y Umbrisol (0.74%)
-----------------	--

Hidrografía

Región hidrológica	Pánuco (100.0%)
Cuenca	R. Moctezuma (100.0%)
Subcuenca	L. Tochac y Tecocomulco (100.0%)
Corrientes de agua	Perenne: Cuatlaco Intermitente: La Leona
Cuerpos de agua	Perenne (0.81%): Laguna San Antonio Atocha Intermitentes (0.46%): La Laguna y Laguna Guadalupe

Uso del suelo y vegetación

Uso del suelo	Agricultura (84.74%) y zona urbana (1.49%)
Vegetación	Bosque (9.0%), matorral (2.5%) y pastizal (1.0%)

Uso potencial de la tierra

Agrícola	Para la agricultura mecanizada continua (46.0%) Para la agricultura manual estacional (25.5%) Para la agricultura con tracción animal continua (10.0%) Para la agricultura con tracción animal estacional (4.74%) No apta para la agricultura (13.76%)
----------	--

Prontuario de información geográfica municipal de los Estados Unidos Mexicanos

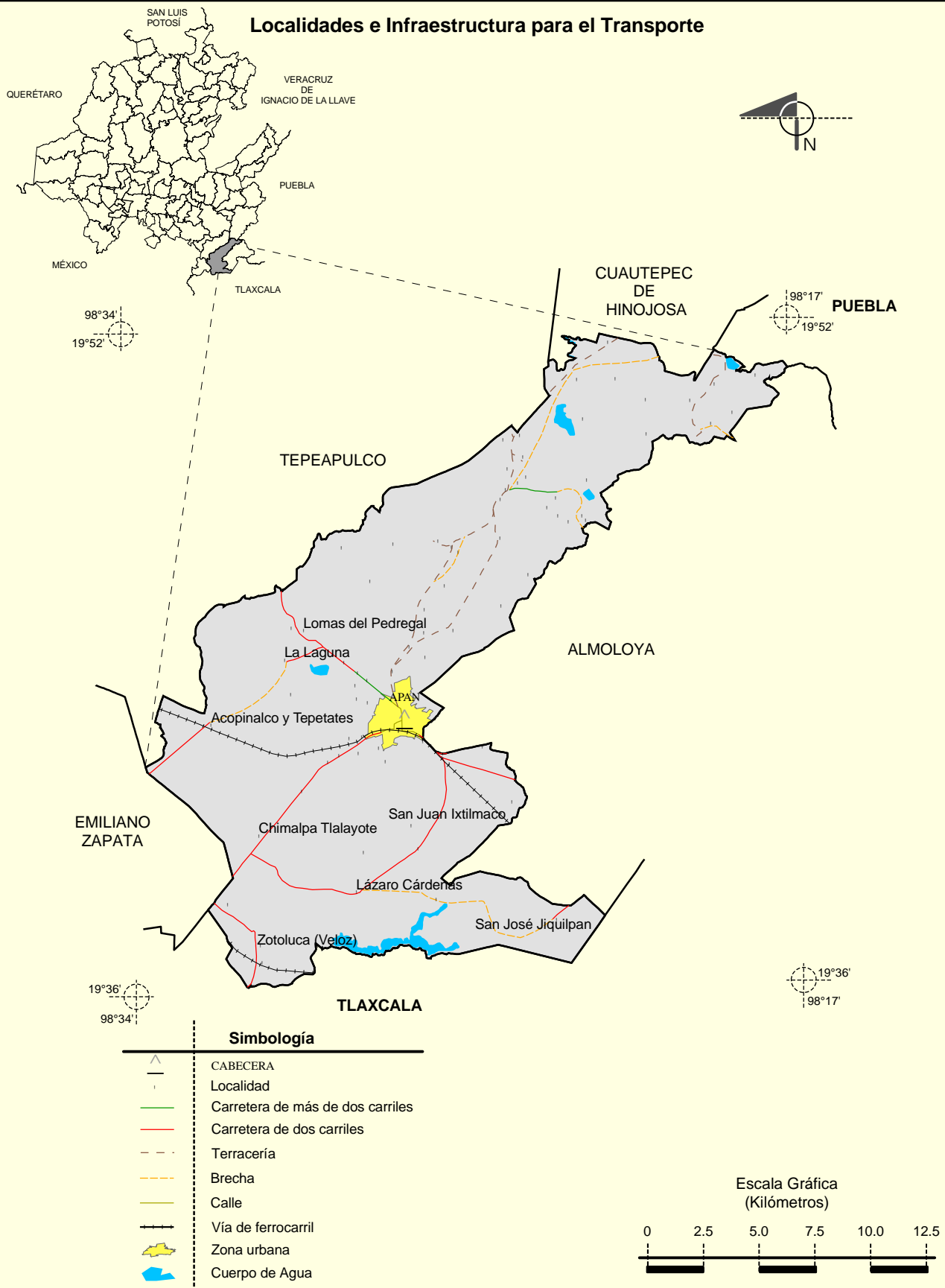
Apan, Hidalgo

Uso potencial de la tierra

Pecuario	Para el establecimiento de praderas cultivadas con maquinaria agrícola (46.24%) Para el aprovechamiento de la vegetación natural diferente del pastizal (38.0%) Para el establecimiento de praderas cultivadas con tracción animal (10.0%) Para el aprovechamiento de la vegetación natural únicamente por el ganado caprino (3.0%) No apta para uso pecuario (2.76%)
----------	---

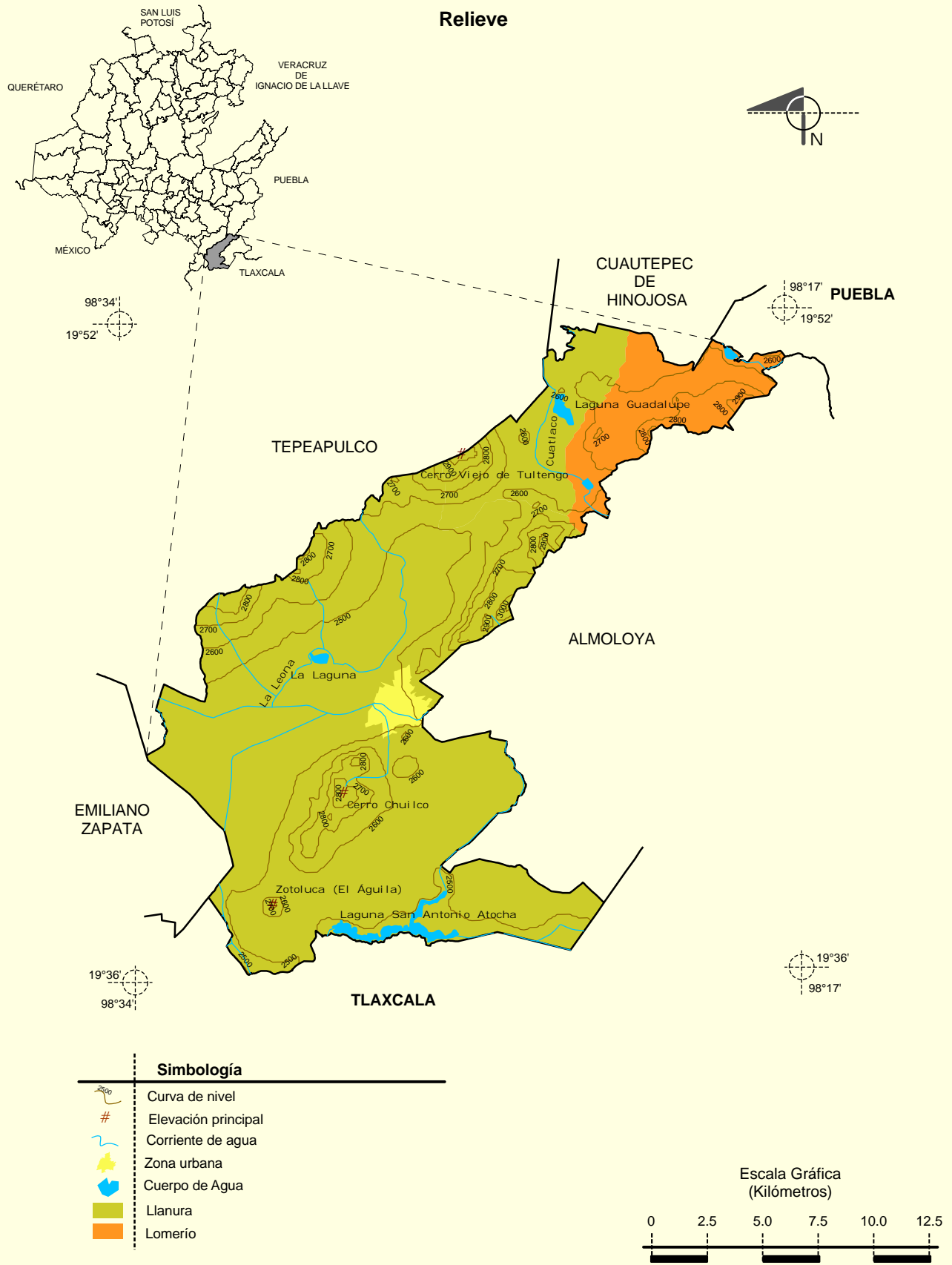
Zona urbana

La zona urbana está ubicada sobre rocas ígneas extrusivas del Neógeno y suelo aluvial del Cuaternario, en llanura; sobre áreas donde originalmente había suelos denominados Phaeozem y Vertisoles; tiene clima templado subhúmedo con lluvias en verano, de menor humedad y templado subhúmedo con lluvias en verano, de humedad media y está creciendo sobre terrenos previamente ocupados por agricultura y pastizal.



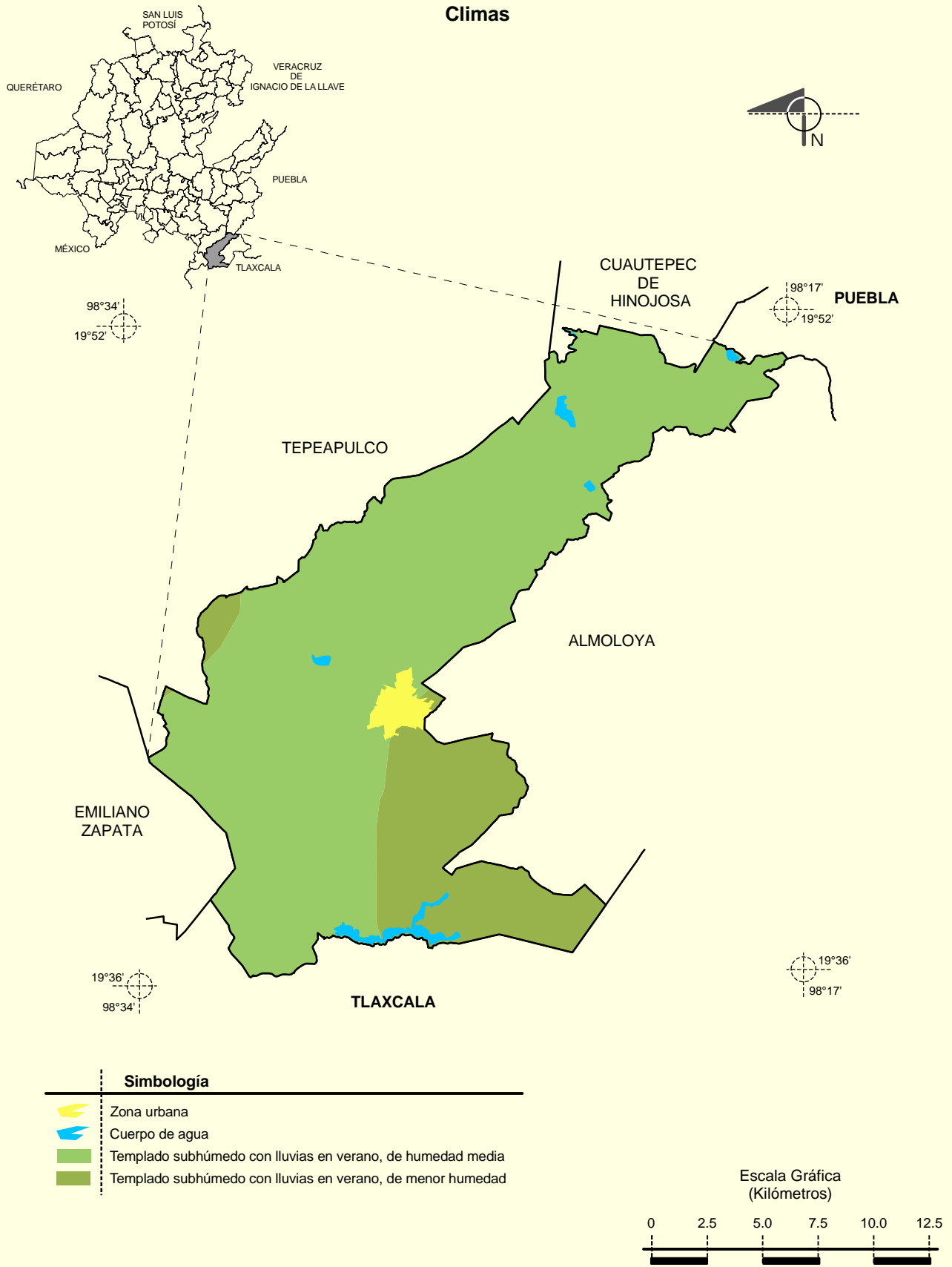
Prontuario de información geográfica municipal de los Estados Unidos Mexicanos
Apan, Hidalgo

Relieve

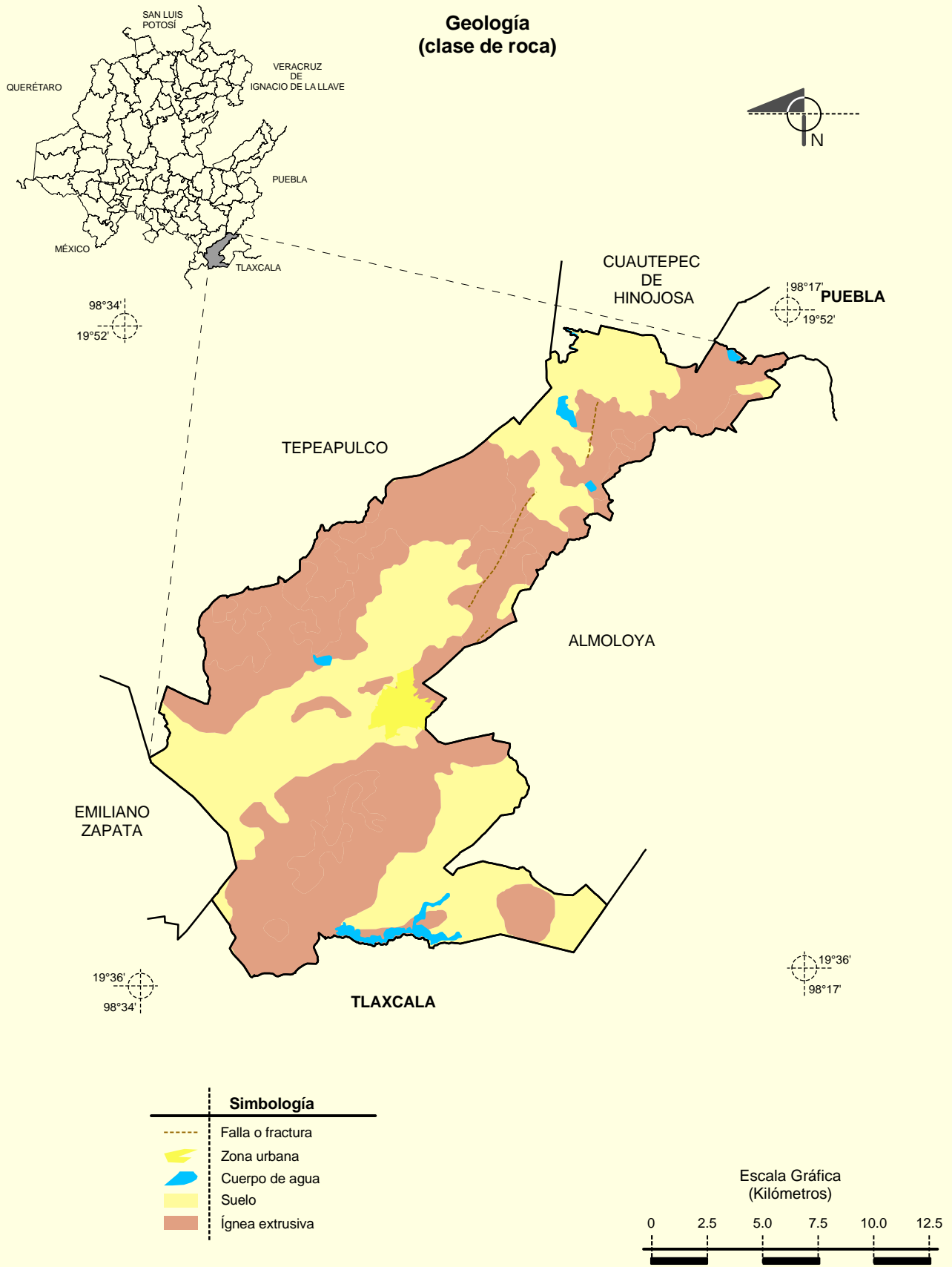


Fuente: INEGI. Marco Geoestadístico Municipal 2005, versión 3.1.
 INEGI. Continuo Nacional del Conjunto de Datos Geográficos de la Carta Fisiográfica 1: 1 000 000, serie I.
 INEGI. Información Topográfica Digital Escala 1:250 000 serie II y III.
 INEGI-CONAGUA. 2007. Mapa de la Red Hidrográfica Digital de México escala 1:250 000. México.

Climas

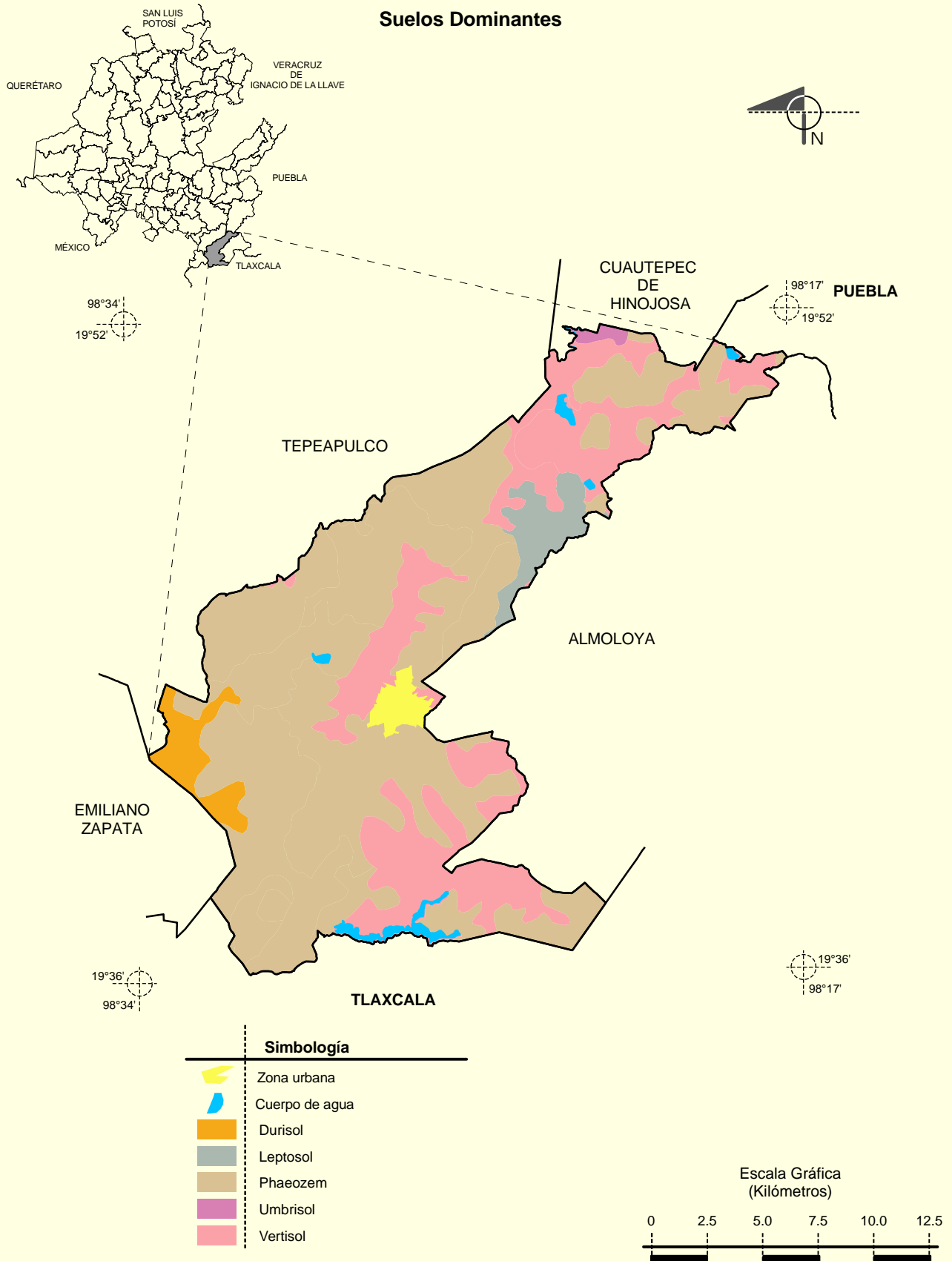


Fuente: INEGI. *Marco Geoestadístico Municipal 2005, versión 3.1.*
 INEGI. Continuo Nacional del Conjunto de Datos Geográficos de la Carta de Climas, Precipitación Total Anual y Temperaturas Medias Anuales 1:1 000 000, serie I.
 INEGI. Información Topográfica Digital Escala 1:250 000 serie II



Fuente: INEGI. Marco Geoestadístico Municipal 2005, versión 3.1.
 INEGI. Continuo Nacional del Conjunto de Datos Geográficos de la Carta Geológica 1:250 000, serie I.
 INEGI. Información Topográfica Digital Escala 1:250 000 serie II.

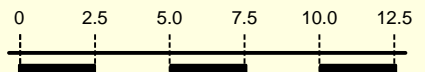
Suelos Dominantes



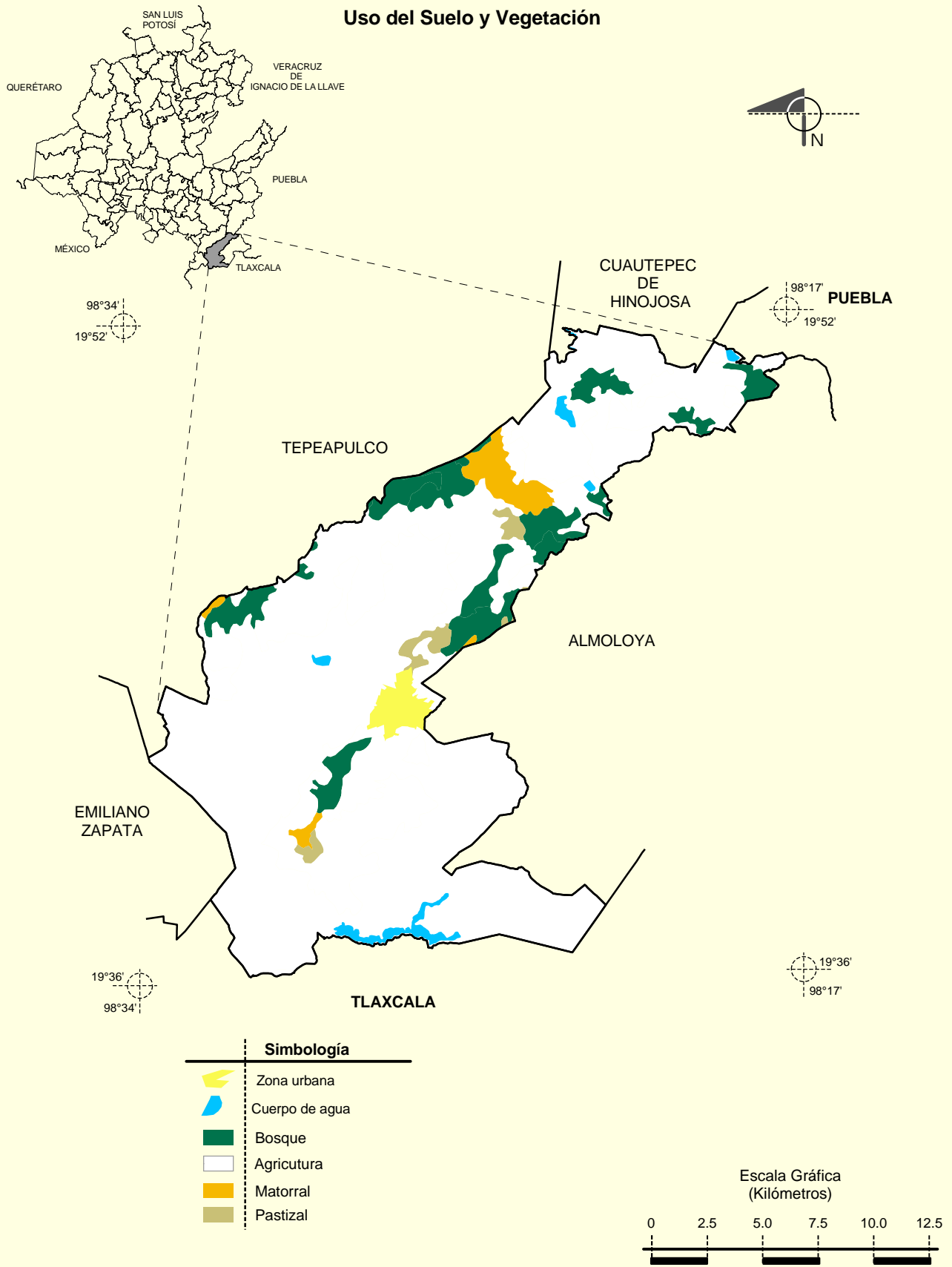
Simbología

-  Zona urbana
-  Cuerpo de agua
-  Durisol
-  Leptosol
-  Phaeozem
-  Umbrisol
-  Vertisol

Escala Gráfica
(Kilómetros)



Uso del Suelo y Vegetación



Fuente: INEGI. *Marco Geoestadístico Municipal 2005, versión 3.1.*
 INEGI. Conjunto de Datos Vectoriales de Uso del Suelo y Vegetación Serie III Escala 1:250 000.
 INEGI. Información Topográfica Digital Escala 1:250 000 serie II.