

Prontuario de información geográfica municipal de los Estados Unidos Mexicanos

Cardonal, Hidalgo
Clave geoestadística 13015

2009

Prontuario de información geográfica municipal de los Estados Unidos Mexicanos Cardonal, Hidalgo

Ubicación geográfica

Coordenadas	Entre los paralelos 20° 25' y 20° 47' de latitud norte; los meridianos 98° 55' y 99° 11' de longitud oeste; altitud entre 900 y 2 900 m.
Colindancias	Colinda al norte con los municipios de Nicolás Flores y Tlahuiltepa; al este con los municipios de Tlahuiltepa, Eloxochitlán, Metztlán y Santiago de Anaya; al sur con los municipios de Santiago de Anaya e Ixmiquilpan; al oeste con los municipios de Ixmiquilpan y Nicolás Flores.
Otros datos	Ocupa el 2.85% de la superficie del estado Cuenta con 88 localidades y una población total de 15 876 habitantes http://mapserver.inegi.org.mx/mgn2k/ , 8 de noviembre de 2009.

Fisiografía

Provincia	Sierra Madre Oriental (96.0%) y Eje Neovolcánico (4.0%)
Subprovincia	Carso Huasteco (96.0%) Llanuras y Sierras de Querétaro e Hidalgo (4.0%)
Sistema de topofomas	Sierra (96.0%) y Lomerío (4.0%)

Clima

Rango de temperatura	12 – 22°C
Rango de precipitación	300 – 1 100 mm.
Clima	Templado subhúmedo con lluvias en verano, de humedad media (44.5%), semiseco templado (27.0%), templado subhúmedo con lluvias en verano, de mayor humedad (16.5%), templado subhúmedo con lluvias en verano, de menor humedad (10.0%), semiseco semicálido (1.0%) y seco semicálido (1.0%)

Geología

Periodo	Cretácico (57.75%), Neógeno (30.0%), Cuaternario (11.0%) y Terciario (1.0%)
Roca	Ígnea extrusiva: toba ácida (1.5%), volcanoclástico (1.5%) y granodiorita (1.0%) Sedimentaria: caliza (33.75%), caliza-lutita (23.0%), limolita-arenisca (20.0%), arenisca-conglomerado (4.0%), conglomerado (2.0%) caliza-arenisca (1.0%) y arenisca (1.0%)
Sitios de interés	Suelo: aluvial (11.0%) No aplica

Edafología

Suelo dominante	Leptosol (67.75%), Phaeozem (12.5%), Kastañozem (8.5%), Vertisol (5.0%), Calcisol (4.0%) y Cambisol (2.0%)
-----------------	--

Hidrografía

Región hidrológica	Pánuco (100.0%)
Cuenca	R. Moctezuma (100.0%)
Subcuenca	R. Amajac (71.0%) y R. Actopan (29.0%)
Corrientes de agua	Perennes: Carrizal Intermitentes: Hondo, Salina, El Encino y Chichicaxtla, Arroyo Las Pilas y El Deca
Cuerpos de agua	Perenne (0.13%): Debodhé

Uso del suelo y vegetación

Uso del suelo	Agricultura (33.0%) y zona urbana (0.12%)
Vegetación	Bosque (28.75%), pastizal (20.0%) y matorral (18.0%)

Prontuario de información geográfica municipal de los Estados Unidos Mexicanos Cardonal, Hidalgo

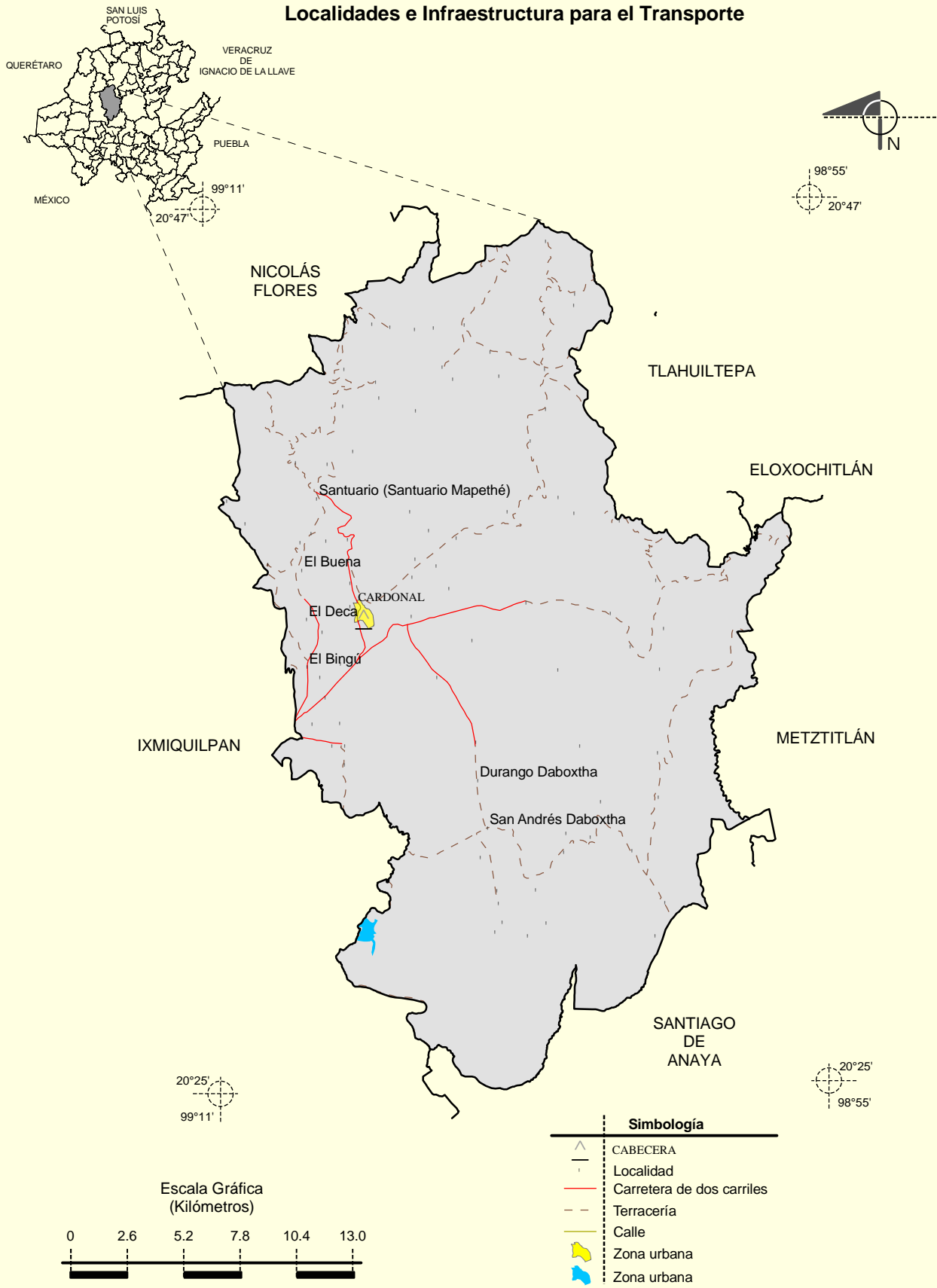
Uso potencial de la tierra

Agrícola	Para la agricultura mecanizada continua (16.75%) Para la agricultura con tracción animal continua (3.0%) No apta para la agricultura (80.25%)
Pecuario	Para el establecimiento de praderas cultivadas con maquinaria agrícola (16.0%) Para el establecimiento de praderas cultivadas con tracción animal (3.0%) Para el aprovechamiento de la vegetación natural diferente del pastizal (8.0%) Para el aprovechamiento de la vegetación natural únicamente por el ganado caprino (51.0%) No apta para uso pecuario (22.0%)

Zona urbana

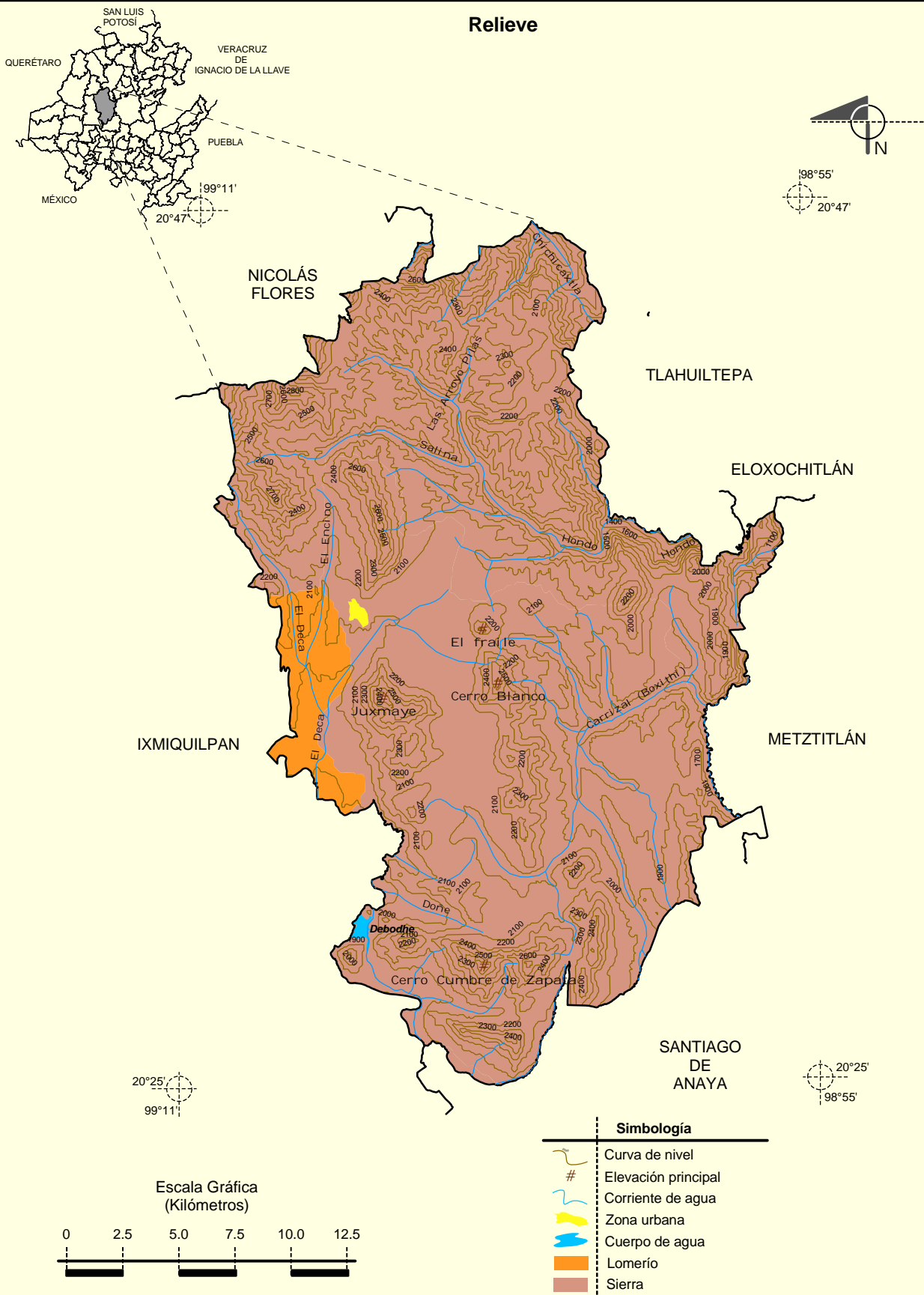
La zona urbana está ubicada sobre rocas sedimentarias del Neogeno, en sierra; sobre áreas donde originalmente había suelos denominados Leptosol y Kastañozem; tiene clima templado subhúmedo con lluvias en verano, de humedad media y está creciendo sobre terrenos previamente ocupados por agricultura y matorral.

Localidades e Infraestructura para el Transporte



Prontuario de información geográfica municipal de los Estados Unidos Mexicanos
Cardonal, Hidalgo

Relieve

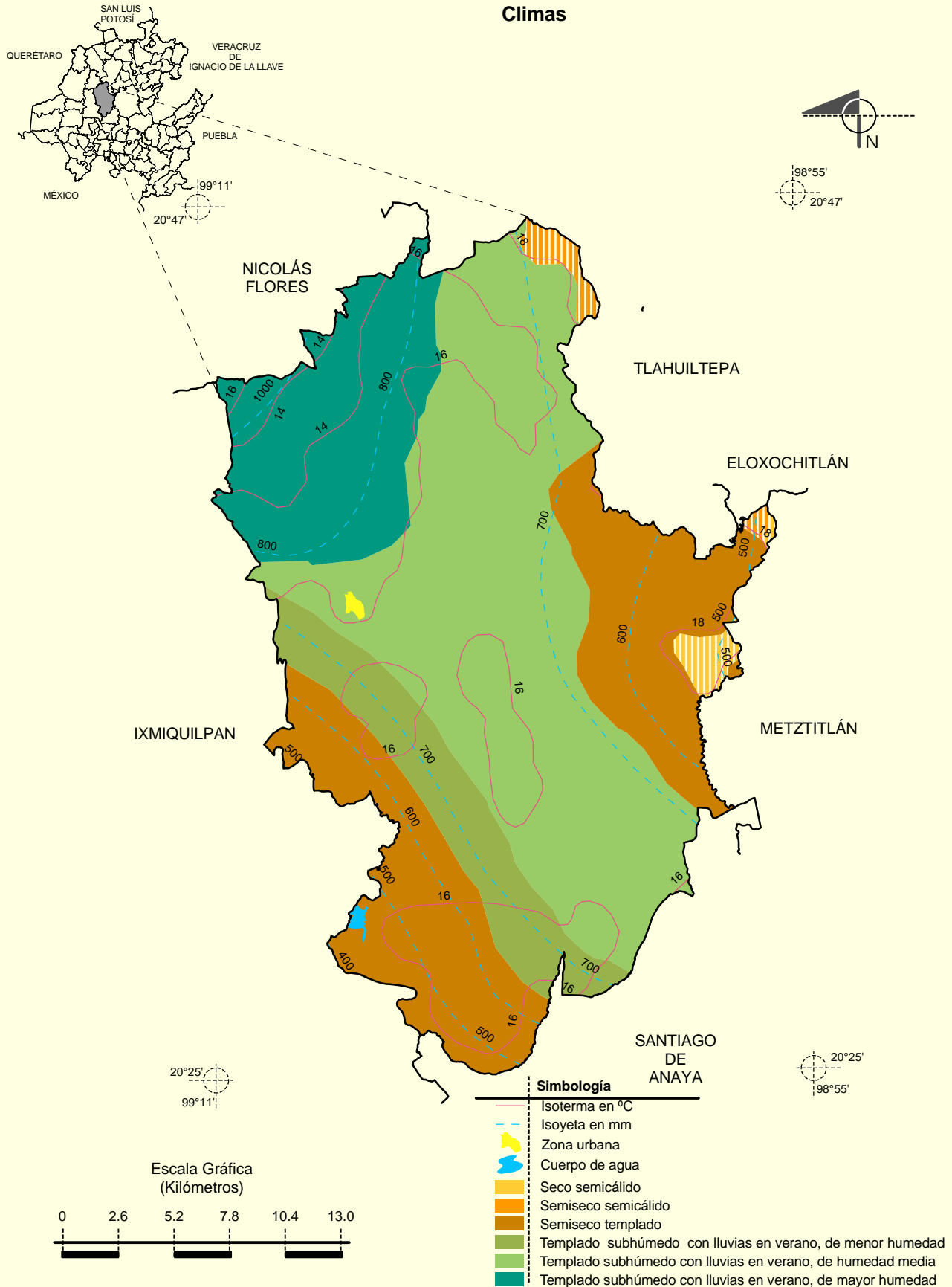


Simbología	
	Curva de nivel
	Elevación principal
	Corriente de agua
	Zona urbana
	Cuerpo de agua
	Lomerío
	Sierra

Fuente: INEGI. *Marco Geoestadístico Municipal 2005, versión 3.1.*
 INEGI. Continuo Nacional del Conjunto de Datos Geográficos de la Carta Fisiográfica 1: 1 000 000, serie I.
 INEGI. Información Topográfica Digital Escala 1:250 000 serie II y III.
 INEGI-CONAGUA. 2007. Mapa de la Red Hidrográfica Digital de México escala 1:250 000. México.

Prontuario de información geográfica municipal de los Estados Unidos Mexicanos
Cardonal, Hidalgo

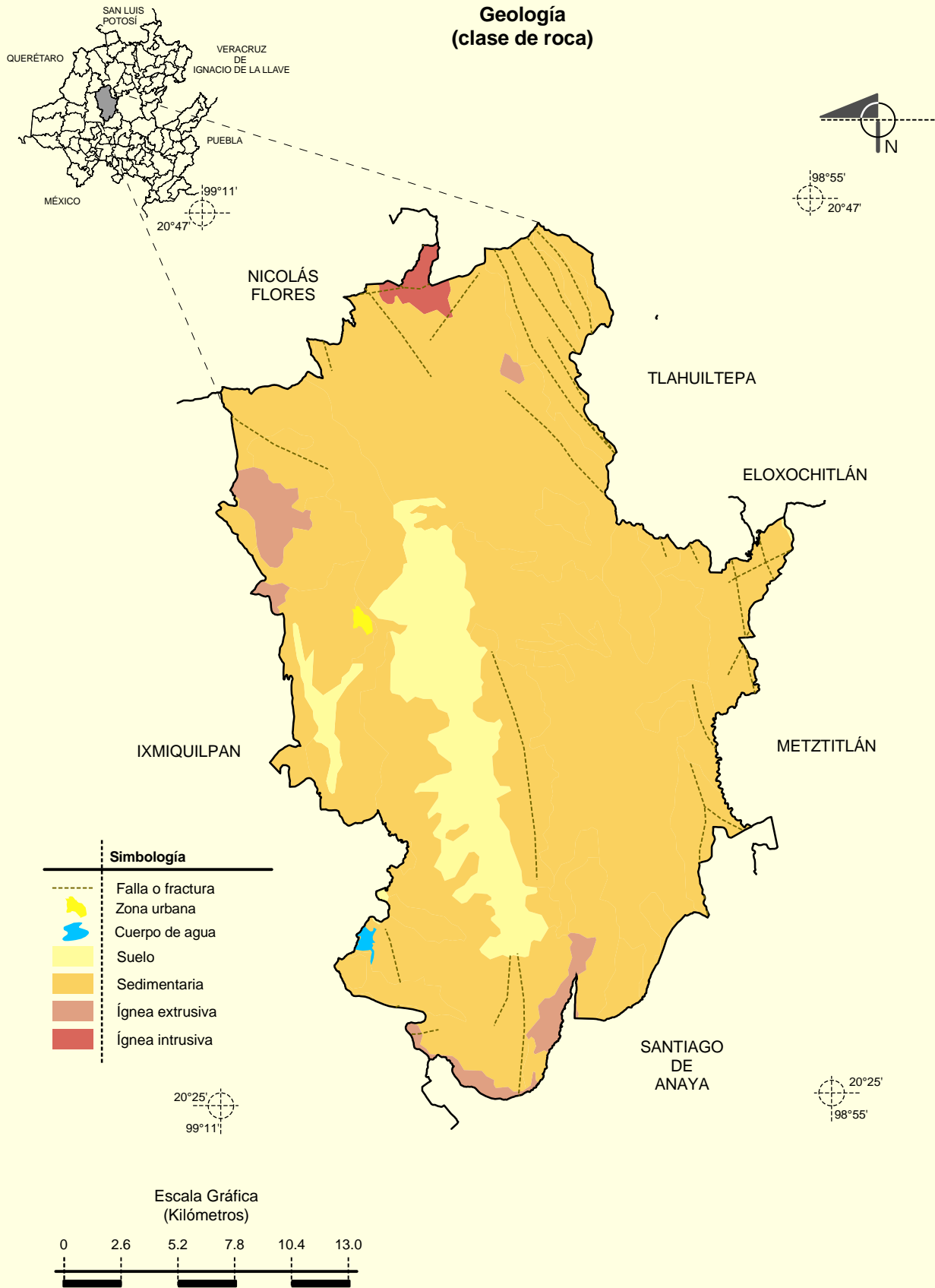
Climas



Fuente: INEGI. *Marco Geoestadístico Municipal 2005, versión 3.1.*
 INEGI. Continuo Nacional del Conjunto de Datos Geográficos de la Carta de Climas, Precipitación Total Anual y Temperaturas Medias Anuales 1:1 000 000, serie I.
 INEGI. Información Topográfica Digital Escala 1:250 000 serie II.

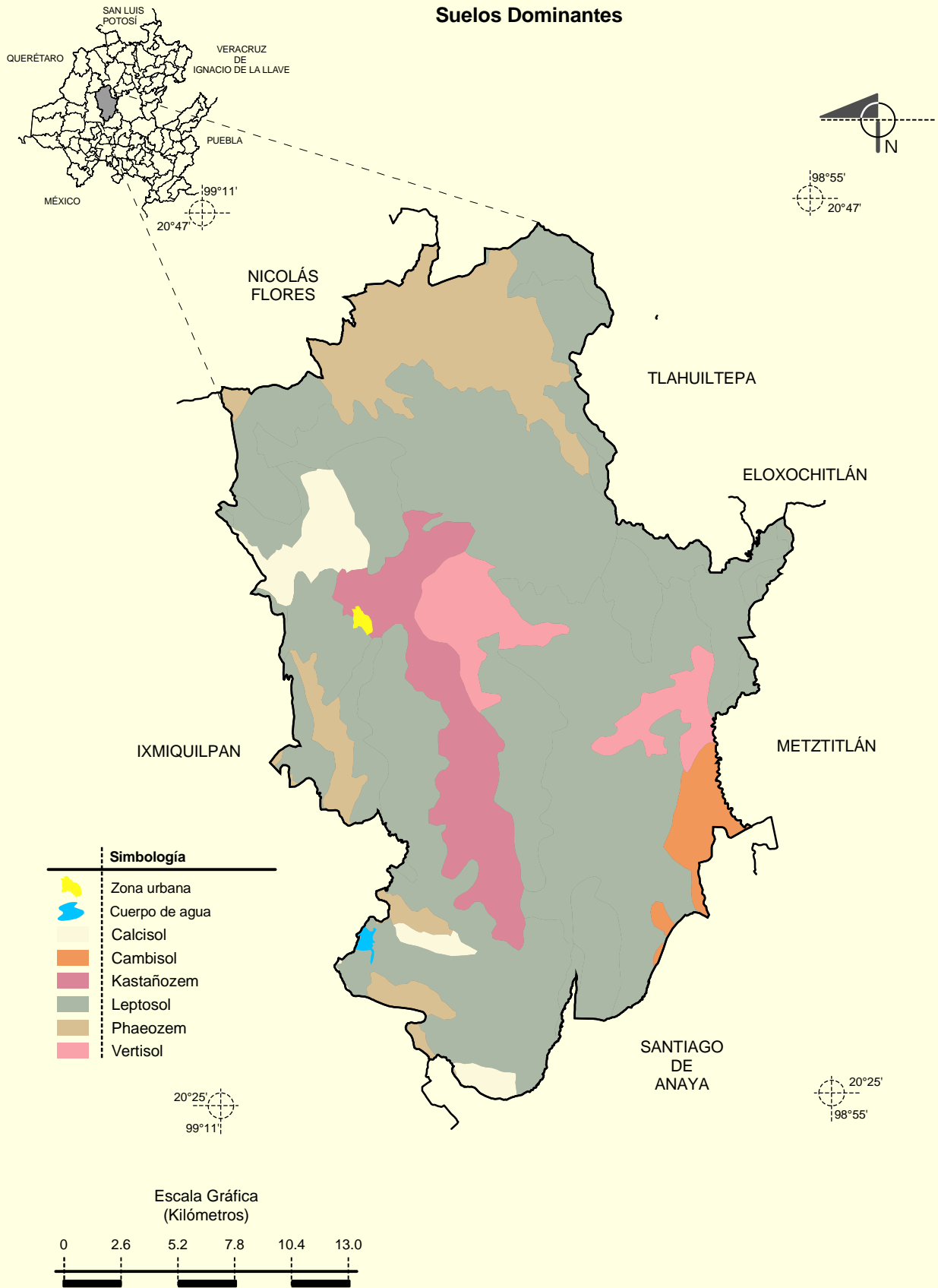
Prontuario de información geográfica municipal de los Estados Unidos Mexicanos
Cardonal, Hidalgo

Geología
(clase de roca)



Fuente: INEGI. *Marco Geoestadístico Municipal 2005, versión 3.1.*
 INEGI. Continuo Nacional del Conjunto de Datos Geográficos de la Carta Geológica 1:250 000, serie I.
 INEGI. Información Topográfica Digital Escala 1:250 000 serie II.

Suelos Dominantes



Fuente: INEGI. *Marco Geoestadístico Municipal 2005, versión 3.1.*
 INEGI. Conjunto de Datos Vectorial Edafológico, Escala 1:250 000, Serie II (Continuo Nacional).
 INEGI. Información Topográfica Digital Escala 1:250 000 serie II.

Uso del Suelo y Vegetación

