

**Prontuario de información geográfica municipal de los Estados Unidos Mexicanos**

**Chapantongo, Hidalgo**  
Clave geoestadística 13017

2009

## Prontuario de información geográfica municipal de los Estados Unidos Mexicanos Chapantongo, Hidalgo

### Ubicación geográfica

Coordenadas	Entre los paralelos 20° 09' y 20° 21' de latitud norte; los meridianos 99° 20' y 99° 36' de longitud oeste; altitud entre 1 900 y 3 100 m.
Colindancias	Colinda al norte con los municipios de Huichapan y Alfajayucan; al este con los municipios de Alfajayucan, Chilcuautla, Tezontepec de Aldama y Tepetitlán; al sur con los municipios de Tepetitlán, Tula de Allende, con el estado de México y con el municipio de Nopala de Villagrán; al oeste con los municipios de Nopala de Villagrán y Huichapan.
Otros datos	Ocupa el 1.34% de la superficie del estado Cuenta con 42 localidades y una población total de 11 389 habitantes <a href="http://mapserver.inegi.org.mx/mgn2k/">http://mapserver.inegi.org.mx/mgn2k/</a> ; 8 de noviembre de 2009.

### Fisiografía

Provincia	Eje Neovolcánico (100.0%)
Subprovincia	Llanuras y Sierras de Querétaro e Hidalgo (100.0%)
Sistema de topofomas	Lomerío (63.0%), Escudo volcanes (23.0%) y Sierra (14.0%)

### Clima

Rango de temperatura	12 – 18°C
Rango de precipitación	500 - 700 mm
Clima	Templado subhúmedo con lluvias en verano, de menor humedad (74.5%), semiseco templado (21.5%) y templado subhúmedo con lluvias en verano, de humedad media (4.0%)

### Geología

Periodo	Neógeno (93.0%) y Cuaternario (5.21)
Roca	Ígnea extrusiva: toba ácida (34.0%), basalto (32.0%), andesita–brecha volcánica intermedia (13.0%), volcanoclástico (8.0%), andesita (5.0%) y brecha volcánica básica (1.0%)
Sitios de interés	Suelo: aluvial (5.21%) Banco de material: Acabados

### Edafología

Suelo dominante	Phaeozem (63.21%), Vertisol (20.0%), Leptosol (12.0%), Planosol (3.0%)
-----------------	--

### Hidrografía

Región hidrológica	Pánuco (100.0%)
Cuenca	R. Moctezuma (100.0%)
Subcuenca	R. Alfajayucan (86.0%) y R. Tula (14.0%)
Corrientes de agua	Perenne: El Tanquillo Intermitentes: Santa Clara, Calabacillas, Agua Sancche, El Marqués, Tlaunilolpan, La Estancia
Cuerpos de agua	Perennes (0.28%): El Astillero y El Marqués Intermitentes

### Uso del suelo y vegetación

Uso del suelo	Agricultura (44.0%) y zona urbana (1.51%)
Vegetación	Pastizal (34.21%), bosque (16.0%) y matorral (4.0%)

## Prontuario de información geográfica municipal de los Estados Unidos Mexicanos Chapantongo, Hidalgo

---

### Uso potencial de la tierra

Agrícola	Para la agricultura mecanizada continua (22.21%) Para la agricultura con tracción animal continua (13.0%) Para la agricultura con tracción animal estacional (1.0%) Para la agricultura manual estacional (25.0%) No apta para la agricultura (38.79%)
Pecuario	Para el establecimiento de praderas cultivadas con maquinaria agrícola (22.5%) Para el establecimiento de praderas cultivadas con tracción animal (13.0%) Para el aprovechamiento de la vegetación de pastizal (25.5%) Para el aprovechamiento de la vegetación natural diferente del pastizal (32.21%) Para el aprovechamiento de la vegetación natural únicamente por el ganado caprino (5.0%) No apta para uso pecuario (1.79%)

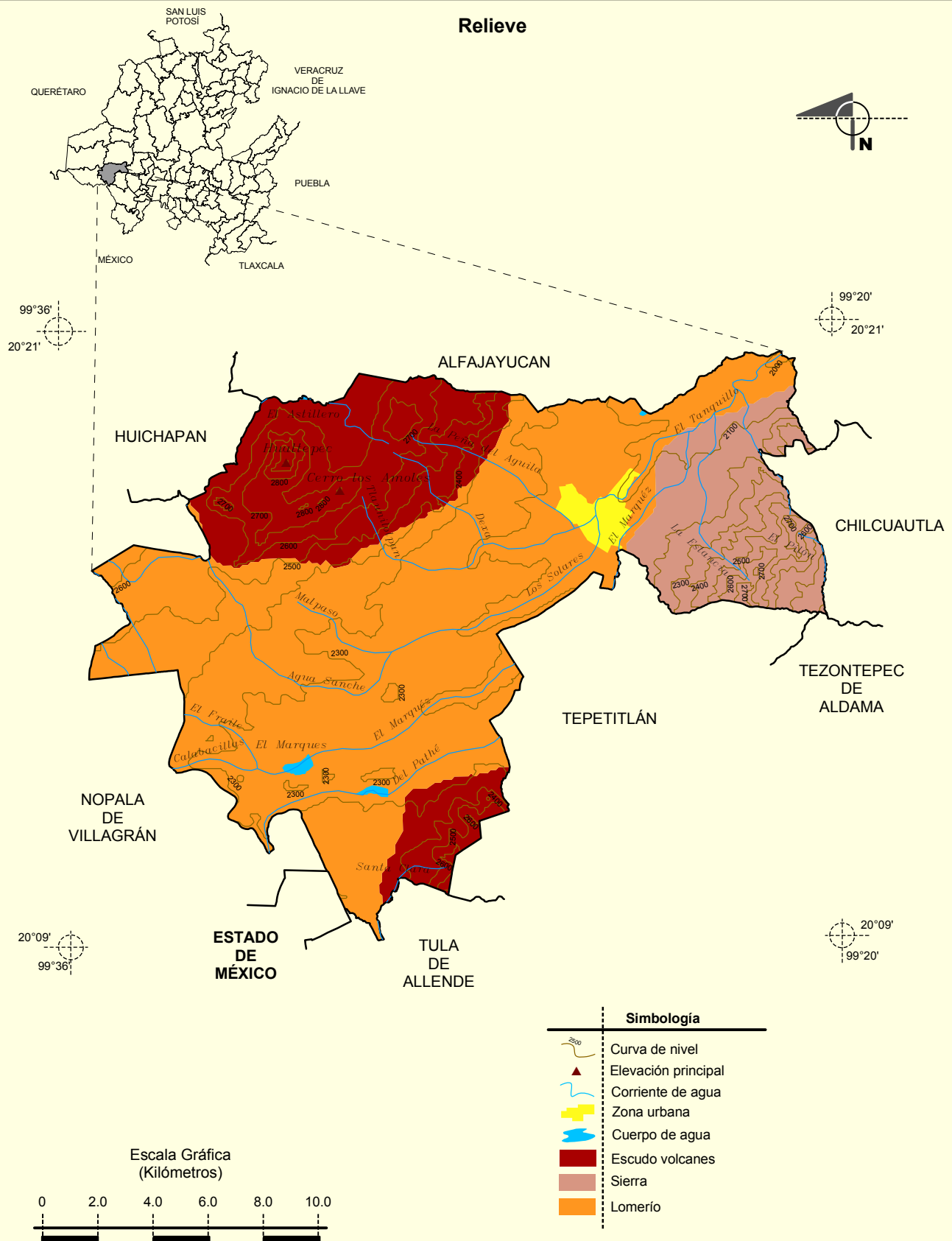
### Zona urbana

La zona urbana está ubicada sobre rocas ígneas extrusivas del Neogéno, en lomerío; sobre áreas donde originalmente había suelo denominado Phaeozem; tiene clima templado subhúmedo con lluvias en verano, de menor humedad y semiseco templado y está creciendo sobre terrenos previamente ocupados por agricultura y pastizal.

**Localidades e Infraestructura para el Transporte**



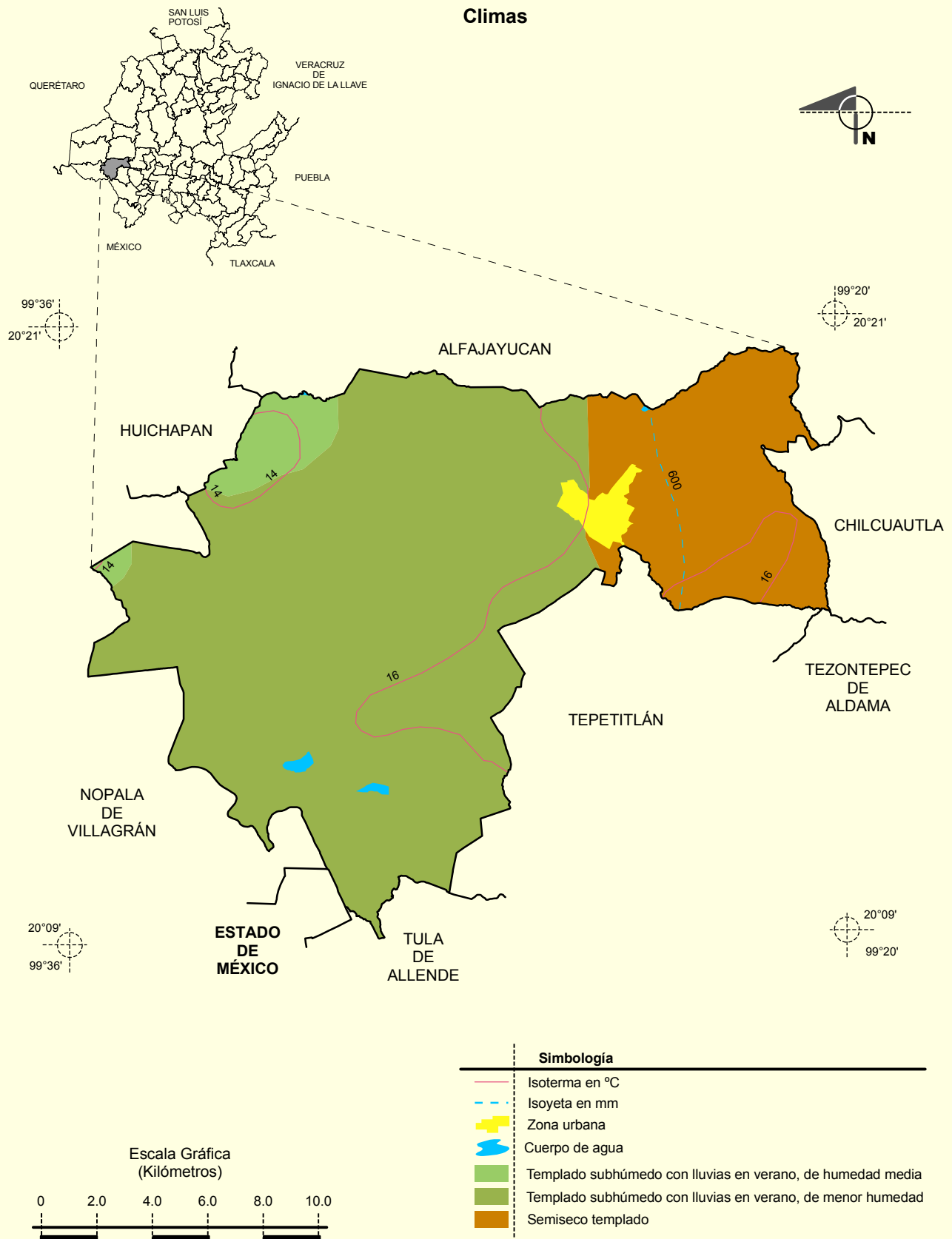
# Prontuario de información geográfica municipal de los Estados Unidos Mexicanos Chapantongo, Hidalgo



Fuente: INEGI. *Marco Geoestadístico Municipal 2005, versión 3.1.*  
 INEGI. Continuo Nacional del Conjunto de Datos Geográficos de la Carta Fisiográfica 1: 1 000 000, serie I.  
 INEGI. Información Topográfica Digital Escala 1:250 000 serie II y III.  
 INEGI-CONAGUA. 2007. Mapa de la Red Hidrográfica Digital de México escala 1:250 000. México.

**Prontuario de información geográfica municipal de los Estados Unidos Mexicanos  
Chapantongo, Hidalgo**

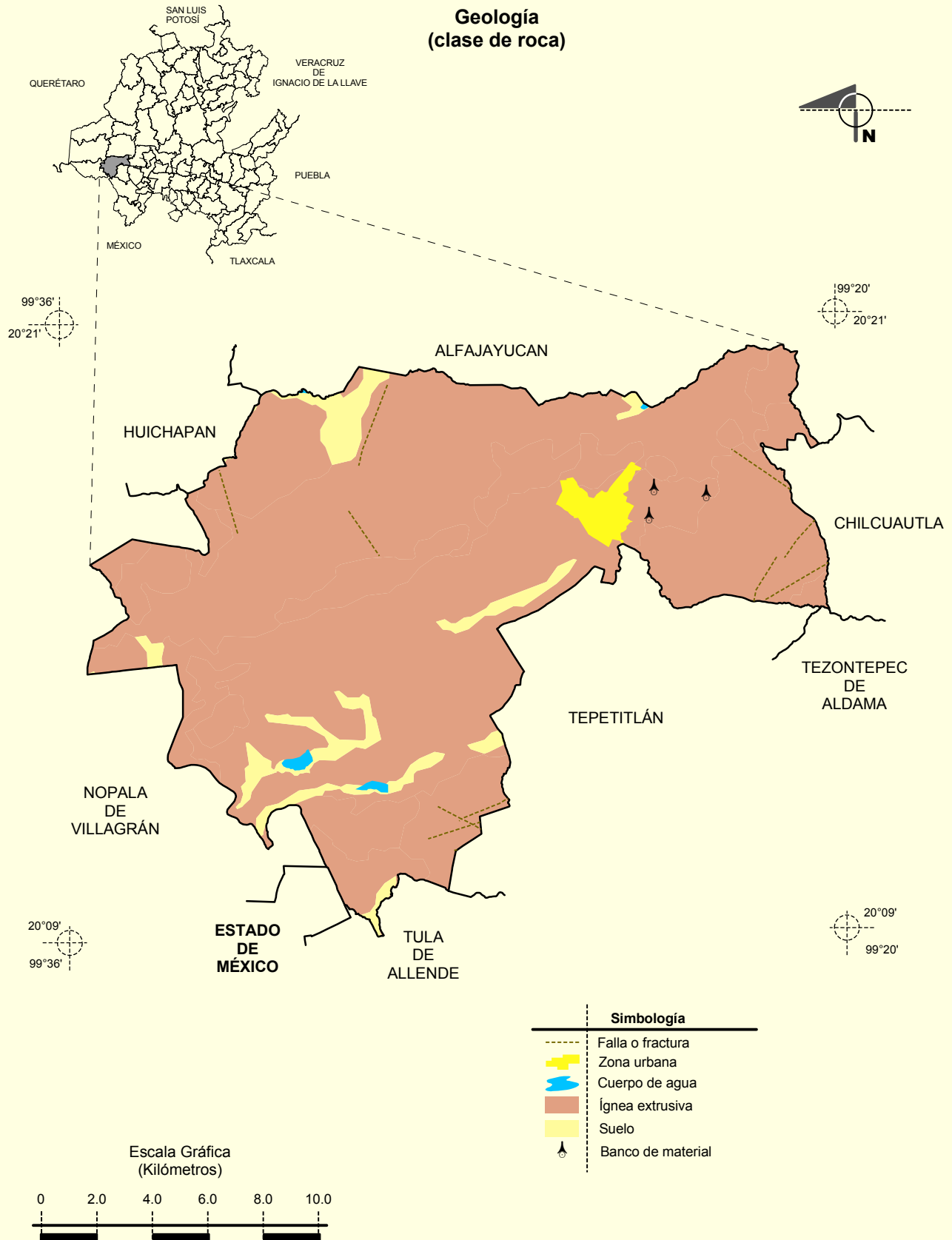
**Climas**



Fuente: INEGI. *Marco Geoestadístico Municipal 2005, versión 3.1.*  
 INEGI. Continuo Nacional del Conjunto de Datos Geográficos de la Carta de Climas, Precipitación Total Anual y Temperaturas Medias Anuales, 1:1 000 000, serie I.  
 INEGI. Información Topográfica Digital Escala 1:250 000 serie II.

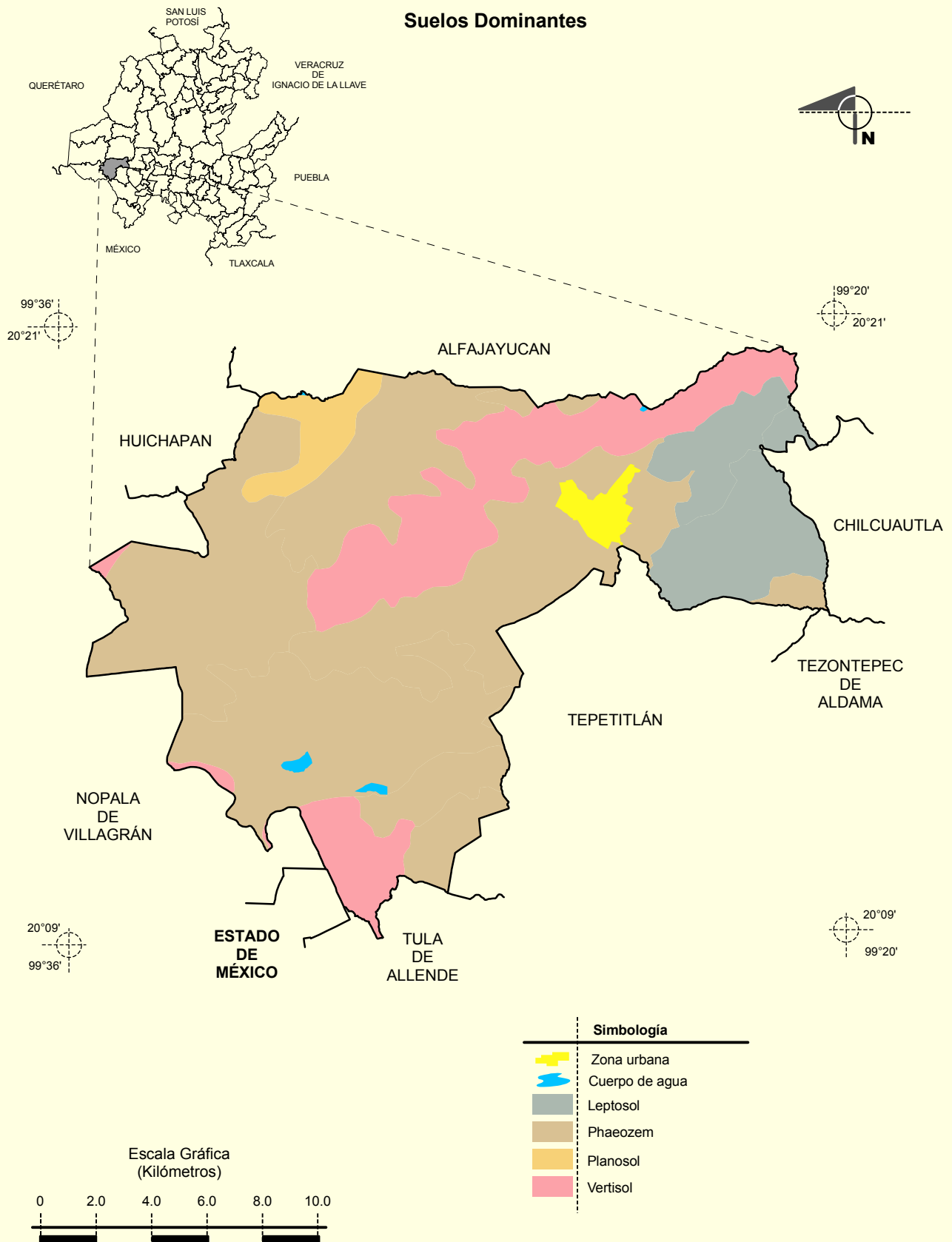
**Prontuario de información geográfica municipal de los Estados Unidos Mexicanos  
Chapantongo, Hidalgo**

**Geología  
(clase de roca)**



Fuente: INEGI. *Marco Geoestadístico Municipal 2005, versión 3.1.*  
 INEGI. Continuo Nacional del Conjunto de Datos Geográficos de la Carta Geológica 1:250 000, serie I.  
 INEGI. Información Topográfica Digital Escala 1:250 000 serie II.

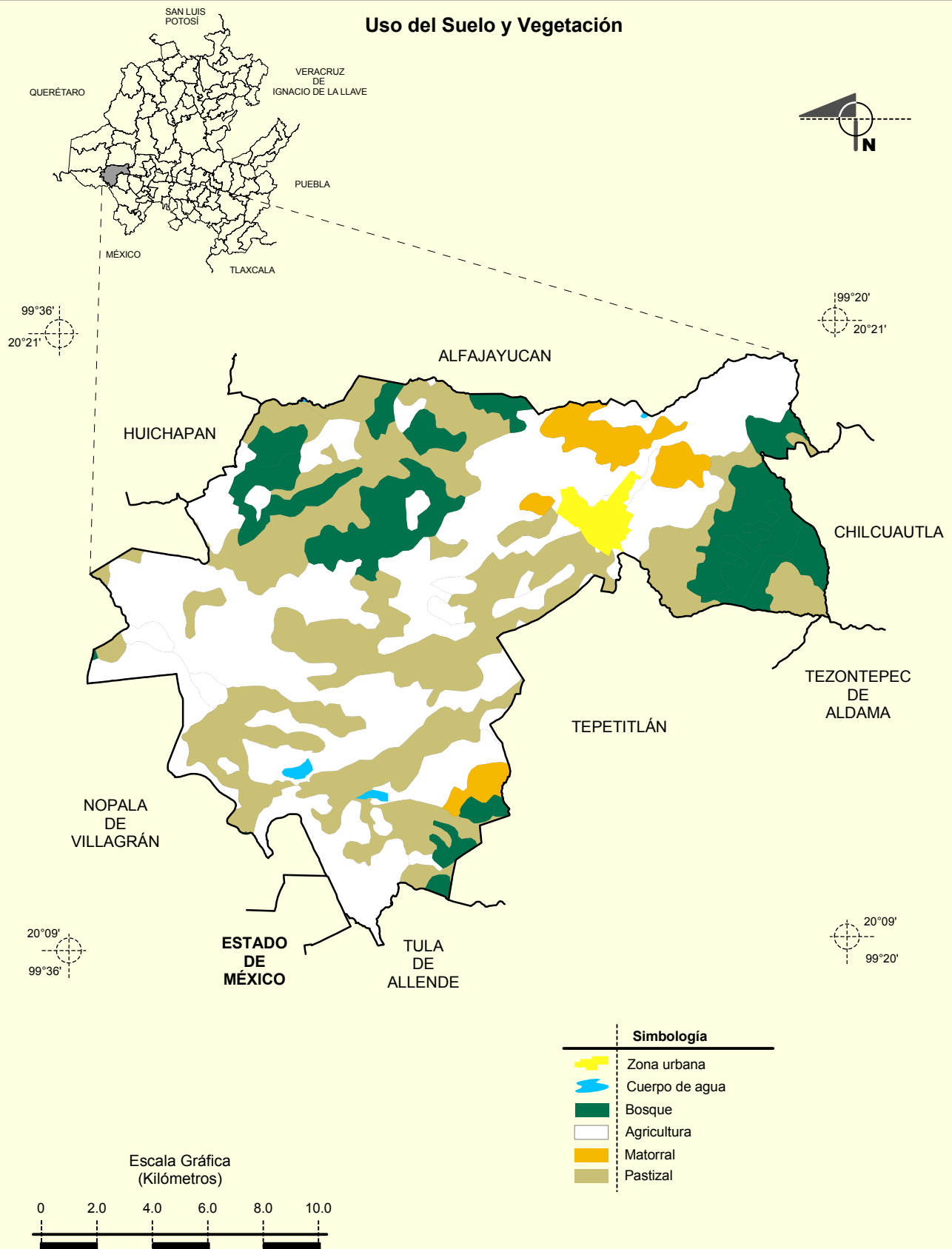
**Suelos Dominantes**



Fuente: INEGI. *Marco Geoestadístico Municipal 2005, versión 3.1.*  
 INEGI. Conjunto de Datos Vectorial Edafológico, Escala 1:250 000, Serie II (Continuo Nacional).  
 INEGI. Información Topográfica Digital Escala 1:250 000 serie II.



**Uso del Suelo y Vegetación**



Fuente: INEGI. *Marco Geoestadístico Municipal 2005, versión 3.1.*  
 INEGI. Conjunto de Datos Vectoriales de Uso del Suelo y Vegetación Serie III Escala 1:250 000.  
 INEGI. Información Topográfica Digital Escala 1:250 000 serie II.