

Prontuario de información geográfica municipal de los Estados Unidos Mexicanos

Mineral del Chico, Hidalgo
Clave geoestadística 13038

2009

Prontuario de información geográfica municipal de los Estados Unidos Mexicanos
Mineral del Chico, Hidalgo

Ubicación geográfica

Coordenadas	Entre los paralelos 20° 08' y 20° 18' de latitud norte; los meridianos 98° 39' y 98° 51' de longitud oeste; altitud entre 1 600 y 3 200 m.
Colindancias	Colinda al norte con los municipios de Actopan y Atotonilco el Grande; al este con los municipios de Atotonilco el Grande, Omitlán de Juárez y Mineral del Monte; al sur con los municipios de Pachuca de Soto y San Agustín Tlaxiaca; al oeste con los municipios de San Agustín Tlaxiaca, El Arenal y Actopan.
Otros datos	Ocupa el 0.92% de la superficie del estado. Cuenta con 34 localidades y una población total de 6 714 habitantes http://mapserver.inegi.org.mx/mgn2k/ ; 18 de noviembre de 2009.

Fisiografía

Provincia	Eje Neovolcánico (100.0%)
Subprovincia	Llanuras y Sierras de Querétaro e Hidalgo (100.0%)
Sistema de topoformas	Sierra (100.0%)

Clima

Rango de temperatura	12 – 18°C
Rango de precipitación	400 – 1 100 mm
Clima	Templado subhúmedo con lluvias en verano, de mayor humedad (61.0%), semifrío subhúmedo con lluvias en verano, de mayor humedad (21.0%), templado subhúmedo con lluvias en verano, de menor humedad (14.0%) y templado subhúmedo con lluvias en verano, de humedad media (4.0%)

Geología

Periodo	Neógeno (98.37%) y Cretácico (1.0%)
Roca	Ígnea extrusiva: andesita–brecha volcánica intermedia (59.37%), toba ácida–brecha volcánica ácida (36.5%) y volcanoclástico (2.5%) Sedimentaria: caliza (1.0%)
Sitios de interés	Mina: Oro y Plata

Edafología

Suelo dominante	Regosol (52.0%), Phaeozem (25.0%), Luvisol (21.37%) y Leptosol (1.0%)
-----------------	---

Hidrografía

Región hidrológica	Pánuco (100.0%)
Cuenca	R. Moctezuma (100.0%)
Subcuenca	R. Amajac (87.0%), R. Actopan (12.0%) y R. Tezontepec (1.0%)
Corrientes de agua	Perennes: Amajac, Bandola, El Chico, El Gallo, Grande, El Milagro, Ocotillos y San Simón Intermitentes: Río Los Ailes, El Aguacate, El Gallo, El Molino, Membrillo, Río Los Otates, Tierras Coloradas y La Viga
Cuerpos de agua	Perenne (0.04%): El Comalillo Intermitente (0.10%): La Estanzuela

Uso del suelo y vegetación

Uso del suelo	Agricultura (29.0%) y zona urbana (0.49%)
Vegetación	Bosque (61.37%), pastizal (7.0%) y matorral (2.0%)

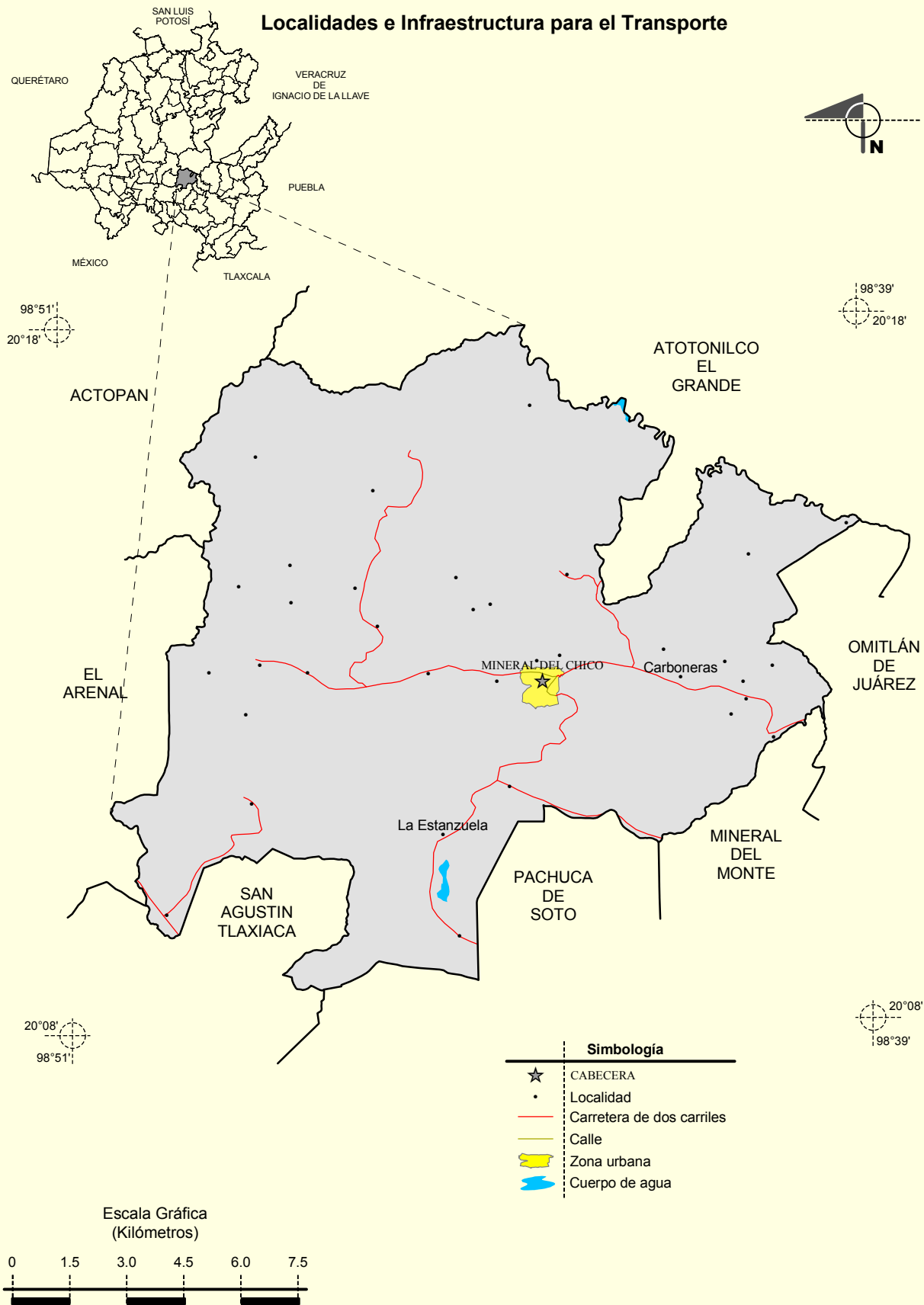
**Prontuario de información geográfica municipal de los Estados Unidos Mexicanos
Mineral del Chico, Hidalgo**

Uso Potencial de la Tierra

Agrícola	Para la agricultura mecanizada continua (1.0%) Para la agricultura con tracción animal estacional (2.0%) Para la agricultura manual continua (8.0%) No apta para la agricultura (89.0%)
Pecuario	Para el establecimiento de praderas cultivadas con maquinaria agrícola (1.0%) Para el aprovechamiento de la vegetación natural diferente del pastizal (10.0%) Para el aprovechamiento de la vegetación natural únicamente por el ganado caprino (36.0%) No apta para uso pecuario (53.0%)

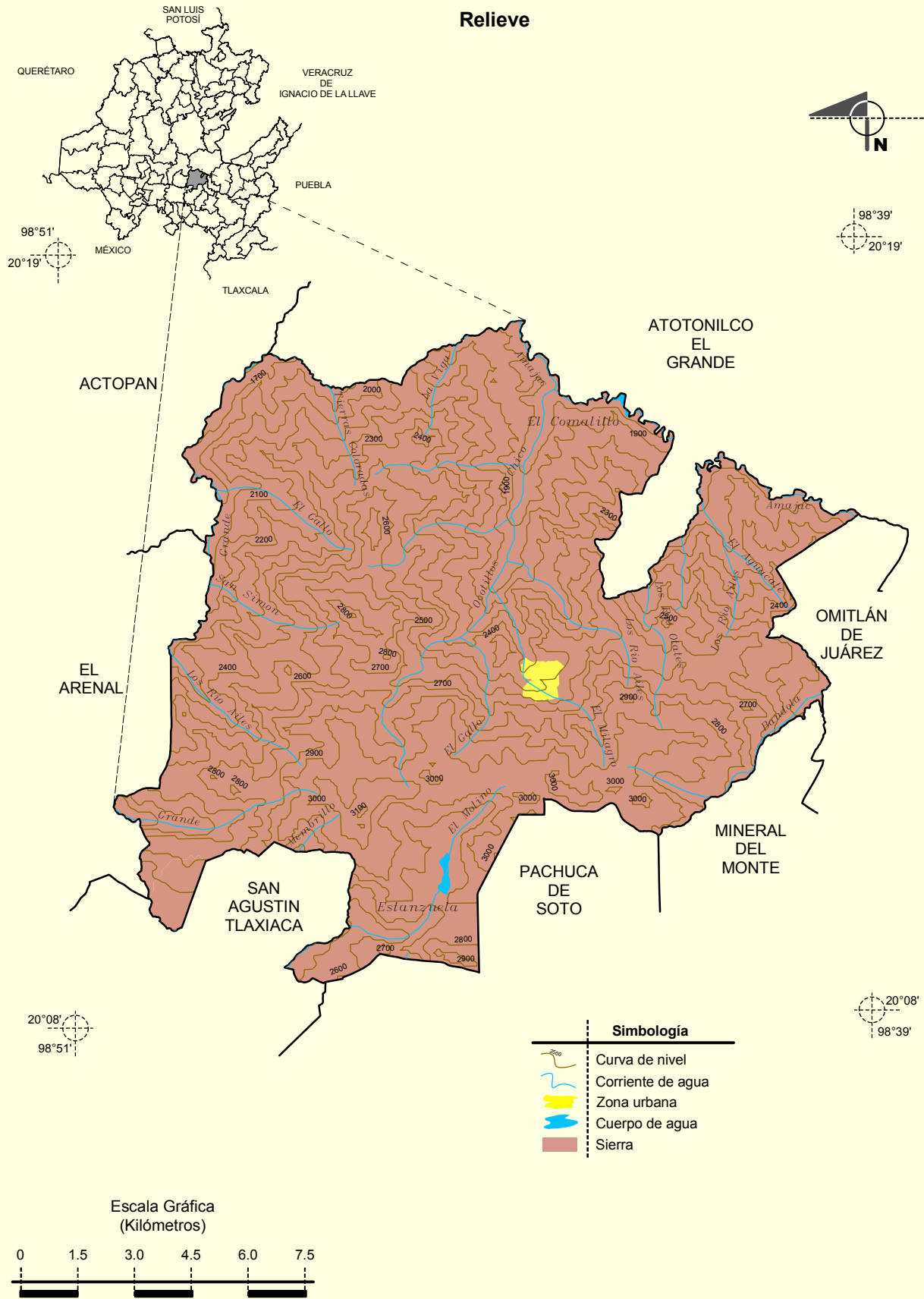
Zona urbana

La zona urbana está ubicada sobre rocas ígneas extrusivas del Neógeno, en sierra; sobre áreas donde originalmente había suelos denominados Regosol y Luvisol; tienen clima templado subhúmedo con lluvias en verano, de mayor humedad y semifrío subhúmedo con lluvias en verano, de mayor humedad, está creciendo sobre terrenos previamente ocupados por bosque.



Prontuario de información geográfica municipal de los Estados Unidos Mexicanos
Mineral del Chico, Hidalgo

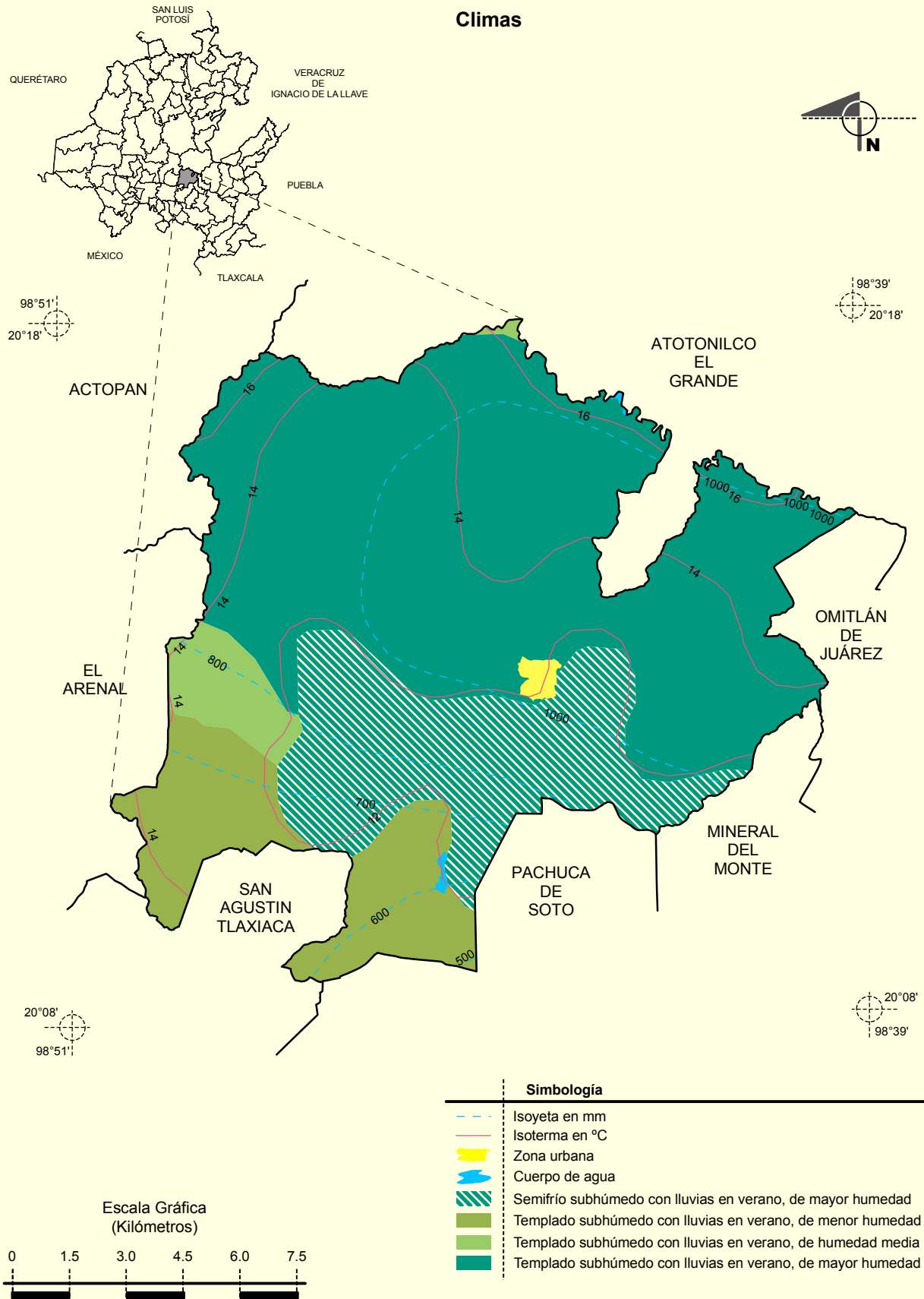
Relieve



Fuente: INEGI. *Marco Geoestadístico Municipal 2005, versión 3.1.*
 INEGI. Continuo Nacional del Conjunto de Datos Geográficos de la Carta Fisiográfica 1: 1 000 000, serie I.
 INEGI. Información Topográfica Digital Escala 1:250 000 serie II y III.
 INEGI-CONAGUA. 2007. Mapa de la Red Hidrográfica Digital de México escala 1:250 000. México.

Prontuario de información geográfica municipal de los Estados Unidos Mexicanos
Mineral del Chico, Hidalgo

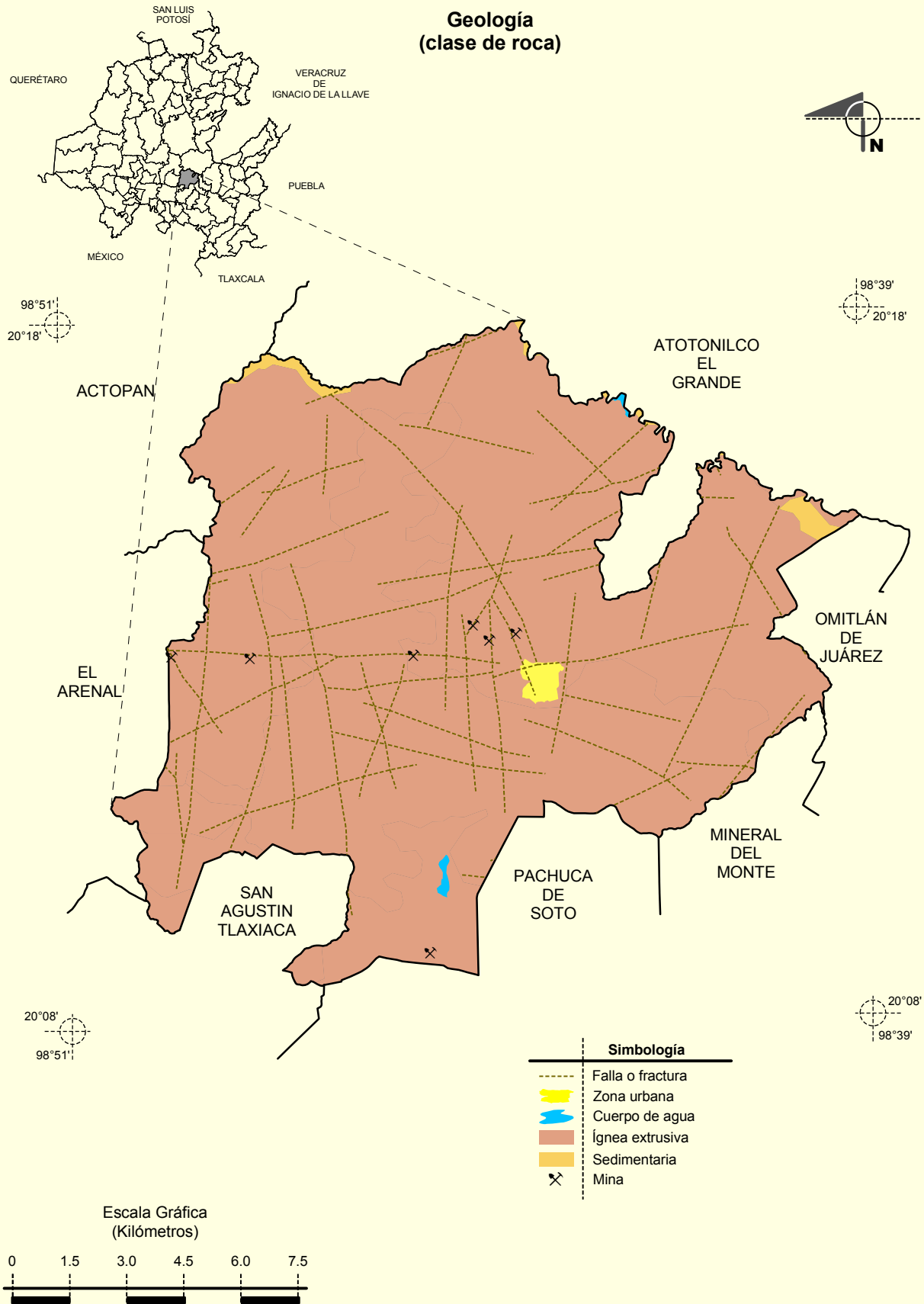
Climas



Fuente: INEGI. *Marco Geoestadístico Municipal 2005, versión 3.1.*
 INEGI. Continuo Nacional del Conjunto de Datos Geográficos de la Carta de Climas, Precipitación Total Anual y Temperaturas Medias Anuales 1:1 000 000, serie I.
 INEGI. Información Topográfica Digital Escala 1:250 000 serie II.

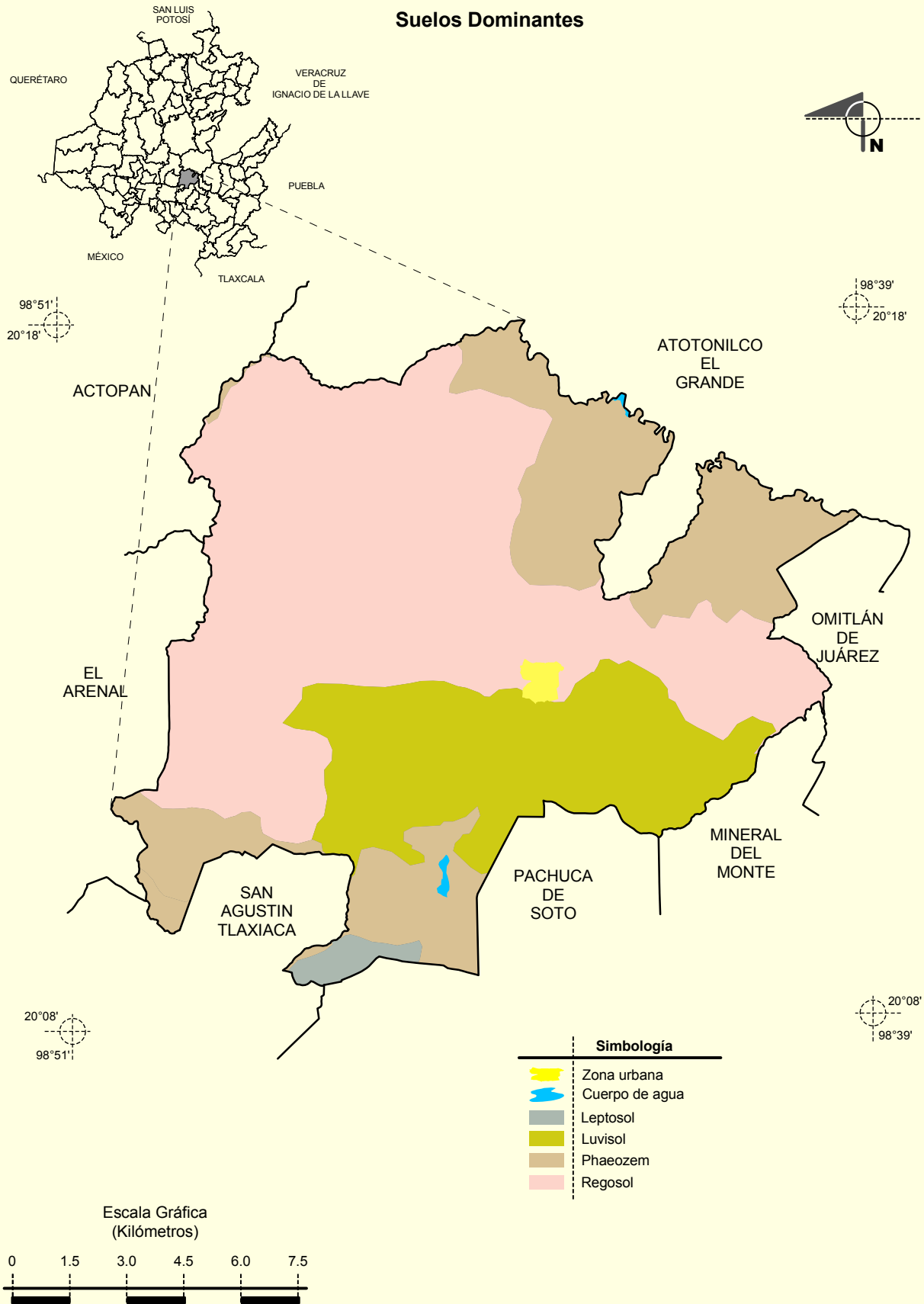
Prontuario de información geográfica municipal de los Estados Unidos Mexicanos
Mineral del Chico, Hidalgo

Geología
(clase de roca)



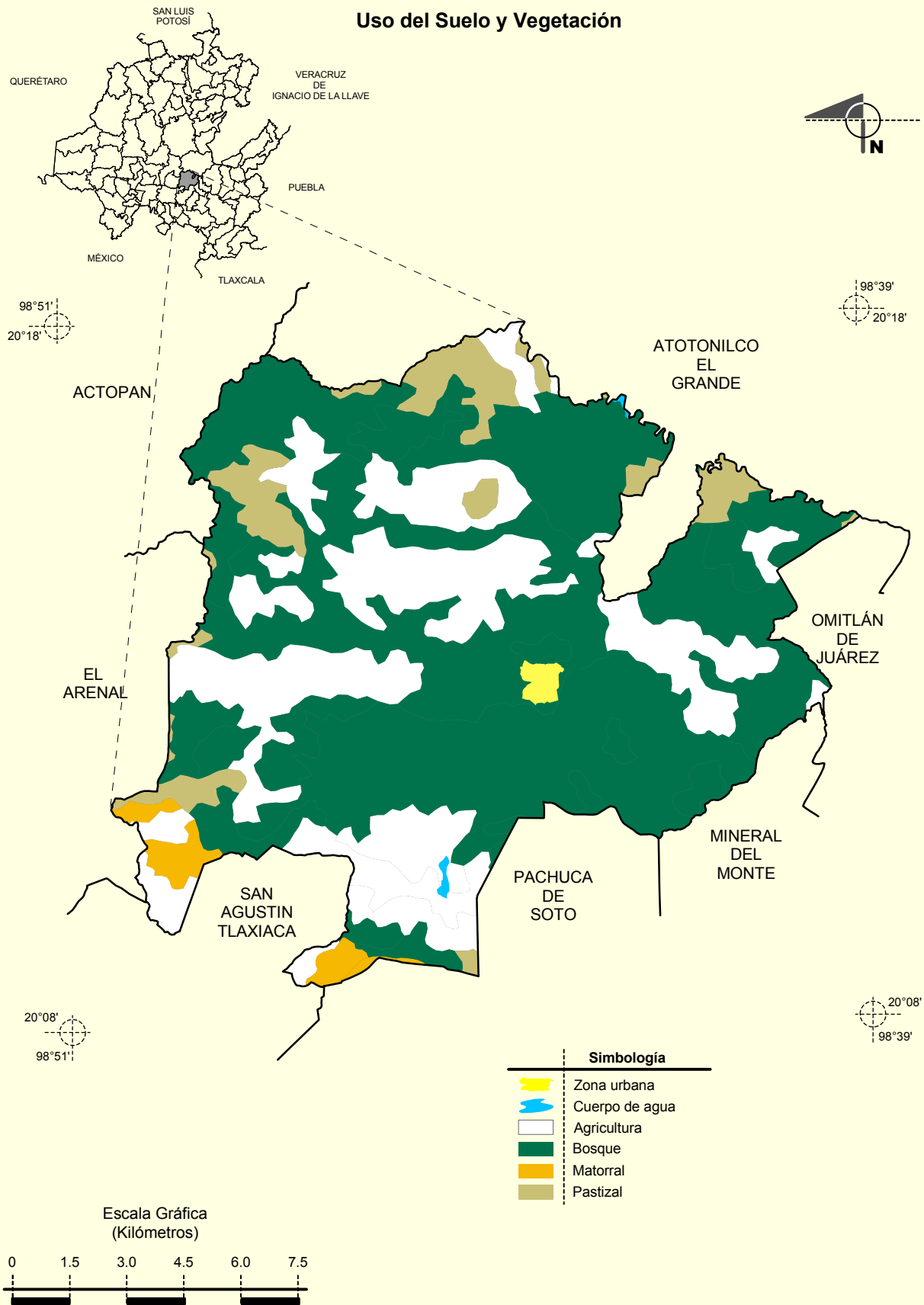
Fuente: INEGI. *Marco Geoestadístico Municipal 2005, versión 3.1.*
 INEGI. Continuo Nacional del Conjunto de Datos Geográficos de la Carta Geológica 1:250 000, serie I.
 INEGI. Información Topográfica Digital Escala 1:250 000 serie II.

Suelos Dominantes



Fuente: INEGI. *Marco Geoestadístico Municipal 2005, versión 3.1.*
 INEGI. Conjunto de Datos Vectorial Edafológico, Escala 1:250 000, Serie II (Continuo Nacional).
 INEGI. Información Topográfica Digital Escala 1:250 000 serie II.

Uso del Suelo y Vegetación



Fuente: INEGI. *Marco Geoestadístico Municipal 2005, versión 3.1.*
 INEGI. Conjunto de Datos Vectoriales de Uso del Suelo y Vegetación Serie III Escala 1:250 000.
 INEGI. Información Topográfica Digital Escala 1:250 000 serie II.