

Nom i cognoms _____
Curs _____

Abans de la visita

Introducció

La vall Fosca, també anomenada vall de Capdella, es troba a la comarca del Pallars Jussà. Hi viuen 800 persones. Són ramaders i també es dediquen al turisme.

El que més destaca de la vall és l'aigua, que és molt abundant. Hi ha 30 estanys i el riu Flamisell, afluent de la Noguera Pallaresa.

1.- **Completa.** Les comarques de Catalunya s'agrupen en:

- comarques litorals
- comarques d'interior
- comarques de _____

Consulta a l'enciclopèdia catalana el nom Cabdella i central hidràulica: www.enciclopèdia.cat

2.- **Contesta:**

Com s'escriu el nom d'aquest poble, amb P o amb B?: _____

Com ho escriuen a la vall Fosca, amb P o amb B?. _____ Comprova-ho en el text de la introducció.

3.- Central hidroelèctrica és sinònim de central hidràulica.

Copia la definició de central hidràulica

Durant la visita

Busca el plafó de "El problema energètic". Al cantó dret hi ha un altre plafó, està dedicat a la persona que va idear la construcció d'una central hidroelèctrica a Capdella.

4.- **Contesta:**

Com es diu aquesta persona? _____

Les persones que treballaven en les obres i tot el material s'havien de transportar d'un lloc a l'altre. Per fer-ho utilitzaven els següents mitjans de transport.

5.- **Uneix amb fletxes** el nom del transport amb la foto que correspongui.



Funicular



Carrilet



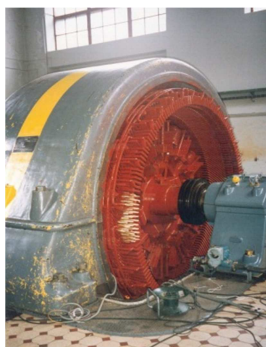
Tren renard

6.- Assenyala si és vertader (V) o fals (F):

- _____ Al poble de la Central de Capdella hi havia escola
- _____ Per fer les obres de la central van arribar molts treballadors. Fins a 4.000
- _____ L'electricitat que es fa a la central de Capdella es consumeix al mateix poble
- _____ La central de Capdella utilitza carbó per fer llum

7.- Les centrals hidroelèctriques les formen les màquines (turbines i alternadors), les tuberies i els fils elèctrics.

Posa el nom del què correspongui a les fotos següents:



A _____
És on es fa la llum



T _____ pelton
La mou la força de l'aigua

8.- La llum elèctrica va canviar les nostres vides. A casa tenim molts aparells que funcionen amb llum.

Quins són els quadre imprescindibles per tu?

Glossari

Carrilet. Un carrilet és un tren de via estreta.

Central. Una central és un conjunt d'instal·lacions tècniques per a fer un servei a la gent o per a distribuir alguna cosa. Hi ha centrals elèctriques, nuclears, telefòniques i altres.

Energia. L'energia és la força que tenen les coses i les persones per poder fer un treball, per produir un canvi o una transformació. Hi ha energia elèctrica, química, atòmica, etc.

Funicular. Un funicular és un vehicle semblant a un vagó de tren que, gràcies a la força d'un cable que l'arrossega, pot pujar i baixar per una via que té un pendent molt fort.

Turbina. Una turbina és una màquina formada per aspes unides a un eix que giren quan reben una fluid, com aigua, gas o vapor, a molta pressió.

Vagoneta. Una vagoneta és un vagó petit i descobert per a transportar mineral, terra, pedres, etc.