

Prontuario de información geográfica municipal de los Estados Unidos Mexicanos

Nopala de Villagrán, Hidalgo
Clave geoestadística 13044

2009

Prontuario de información geográfica municipal de los Estados Unidos Mexicanos

Nopala de Villagrán, Hidalgo

Ubicación geográfica

Coordenadas	Entre los paralelos 20° 08' y 20° 20' de latitud norte; los meridianos 99° 30' y 99° 51' de longitud oeste; altitud entre 2 200 y 3 000 m.
Colindancias	Colinda al norte con el municipio de Huichapan; al este con los municipios de Huichapan, Chapantongo y el estado de México; al sur con el estado de México; al oeste con el estado de México y el municipio de Huichapan.
Otros datos	Ocupa el 1.64% de la superficie del estado. Cuenta con 103 localidades y una población total de 15 099 habitantes http://mapserver.inegi.org.mx/mgn2k/ ; 4 de noviembre de 2008.

Fisiografía

Provincia	Eje Neovolcánico (100.0%)
Subprovincia	Llanuras y Sierras de Querétaro e Hidalgo (100.0%)
Sistema de topofomas	Lomerío (83.0%), Escudo volcánico (12.5%) y Llanura (4.5.0%)

Clima

Rango de temperatura	12 – 16°C
Rango de precipitación	500 – 800 mm
Clima	Templado subhúmedo con lluvias en verano, de menor humedad (66.0%), templado subhúmedo con lluvias en verano, de humedad media (26.0%) y semiseco templado (8.0%)

Geología

Periodo	Neógeno (94.77.0%), Cuaternario (4.0%)
Roca	Ígnea extrusiva: basalto (49.18%), volcanoclástico (26.59%), toba ácida (13.0%), brecha volcánica básica (3.0%), riolita (2.0%) y andesita (1.0%) Suelo: aluvial (4.0%)
Sitios de interés	No aplica

Edafología

Suelo dominante	Phaeozem (59.17%), Planosol (3.0%), Vertisol (20.0%), Luvisol (12.0%), Leptosol (4.0%) y Cambisol (0.6%)
-----------------	--

Hidrografía

Región hidrológica	Pánuco (100.0%)
Cuenca	R. Moctezuma (100.0%)
Subcuenca	R. Tecozautla (83.0%), R. Alfajayucan (15.0%) y R. Tula (2.0%)
Corrientes de agua	Perenne Intermitentes: Agua Sanche, Batha, Calabacillas, Casas Viejas, El Charcón, El Fraile, El Jardín, Hondo, Las Arroyo Lajas y Tequexido
Cuerpos de agua	Perennes (0.82%): Dañú, Francisco I. Madero, La Cañada, Presa Nopala y Santa Lucía Intermitentes: La Loma y Trejo

Uso del suelo y vegetación

Uso del suelo	Agricultura (64.77%) y zona urbana (0.41%)
Vegetación	Bosque (8.0%), pastizal (23.0%) y matorral (2.0%)

Prontuario de información geográfica municipal de los Estados Unidos Mexicanos

Nopala de Villagrán, Hidalgo

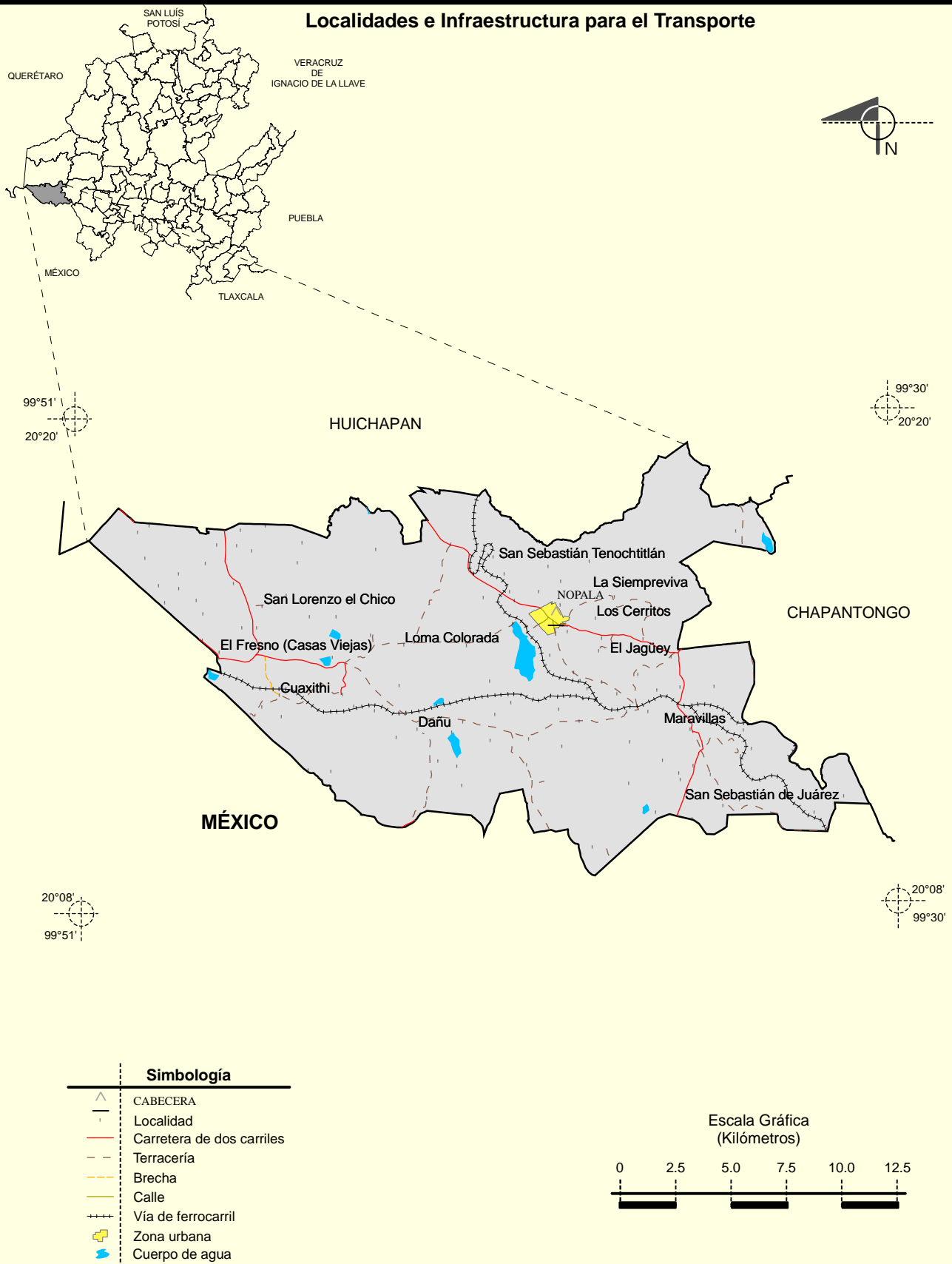
Uso potencial de la tierra

Agrícola	Para la agricultura mecanizada continua (49.0%) Para la agricultura con tracción animal estacional (12.0%) Para la agricultura manual estacional (6.0%) No apta para la agricultura (33.0%)
Pecuario	Para el establecimiento de praderas cultivadas con maquinaria agrícola (49.0%) Para el aprovechamiento de la vegetación de pastizal (13.0%) Para el aprovechamiento de la vegetación natural diferente del pastizal (35.0%) No apta para uso pecuario (3.0%)

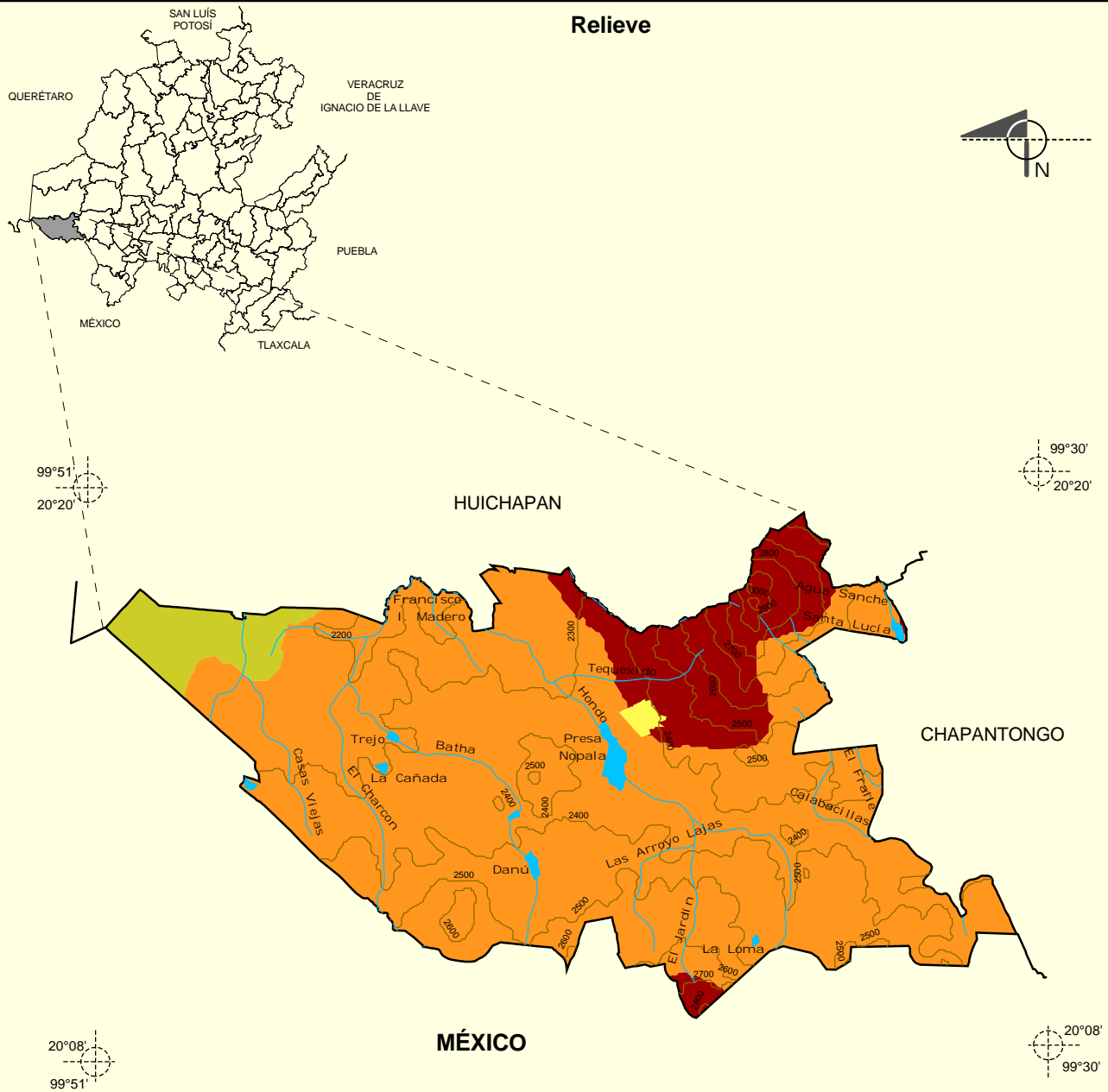
Zona urbana

La zona urbana está ubicada sobre rocas ígneas extrusivas del Neógeno, en lomerío y escudo volcánico; sobre áreas donde originalmente había suelo denominado Phaeozem; tiene clima templado subhúmedo con lluvias en verano, de menor humedad y está creciendo sobre terrenos previamente ocupados por agricultura.

Localidades e Infraestructura para el Transporte

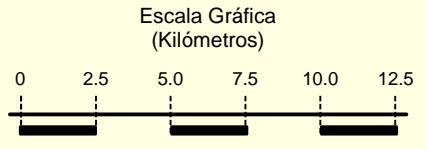


Prontuario de información geográfica municipal de los Estados Unidos Mexicanos
Nopala de Villagrán, Hidalgo



Simbología

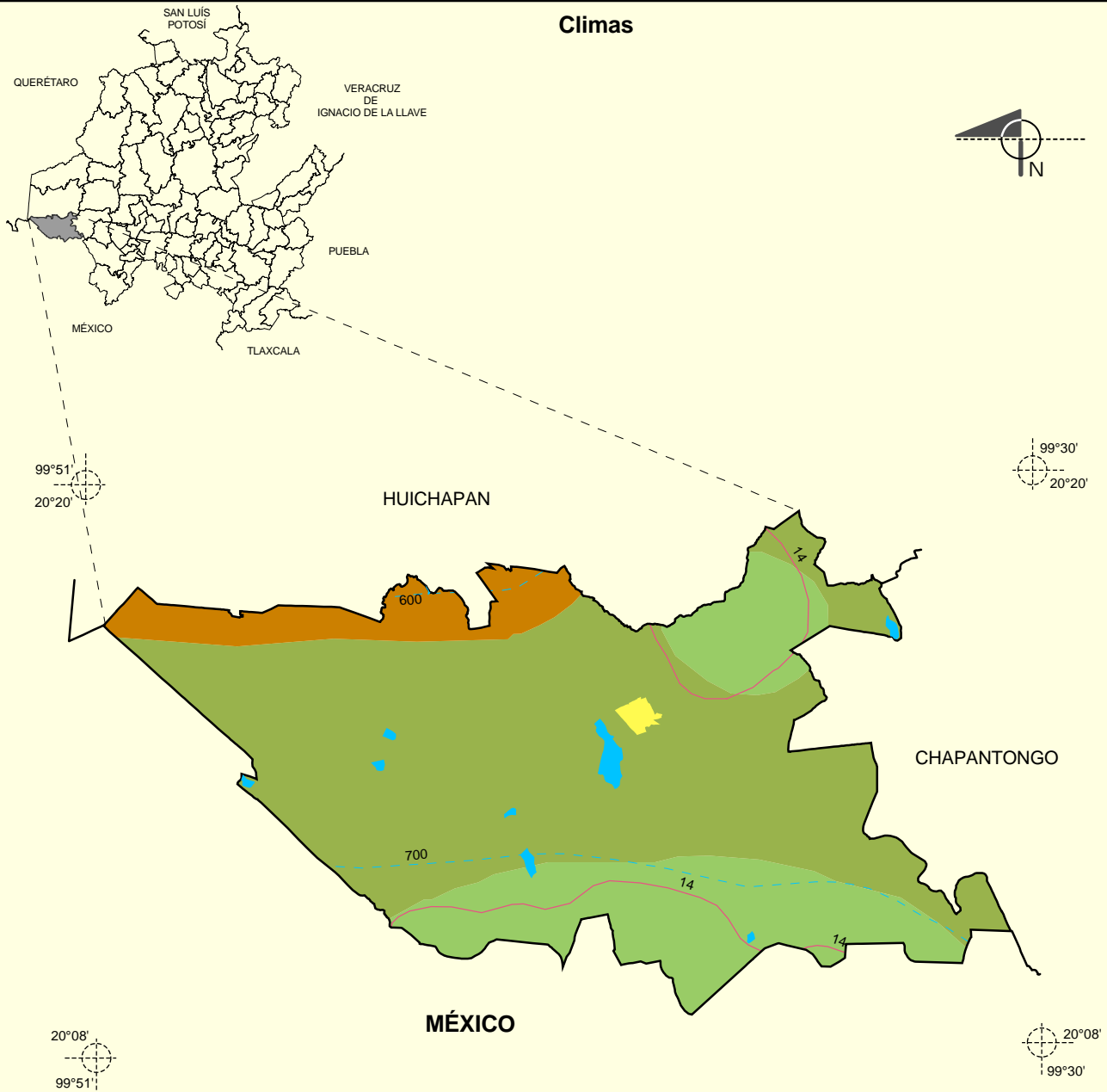
	Curva de nivel
	Corriente de agua
	Zona urbana
	Cuerpo de agua
	Escudo de volcánico
	Llanura
	Lomerío



Fuente: INEGI. *Marco Geoestadístico Municipal 2005, versión 3.1.*
 INEGI. Continuo Nacional del Conjunto de Datos Geográficos de la Carta Fisiográfica 1: 1 000 000, serie I.
 INEGI. Información Topográfica Digital Escala 1:250 000 serie II y III.
 INEGI-CONAGUA. 2007. Mapa de la Red Hidrográfica Digital de México escala 1:250 000. México.

Prontuario de información geográfica municipal de los Estados Unidos Mexicanos
Nopala de Villagrán, Hidalgo

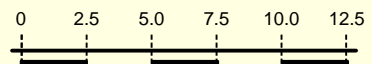
Climas



Simbología

- Isoyeta en mm
- Isotherma en °C
- Zona urbana
- Cuerpo de agua
- Semiseco templado
- Templado subhúmedo con lluvias en verano, de menor humedad
- Templado subhúmedo con lluvias en verano, de humedad media

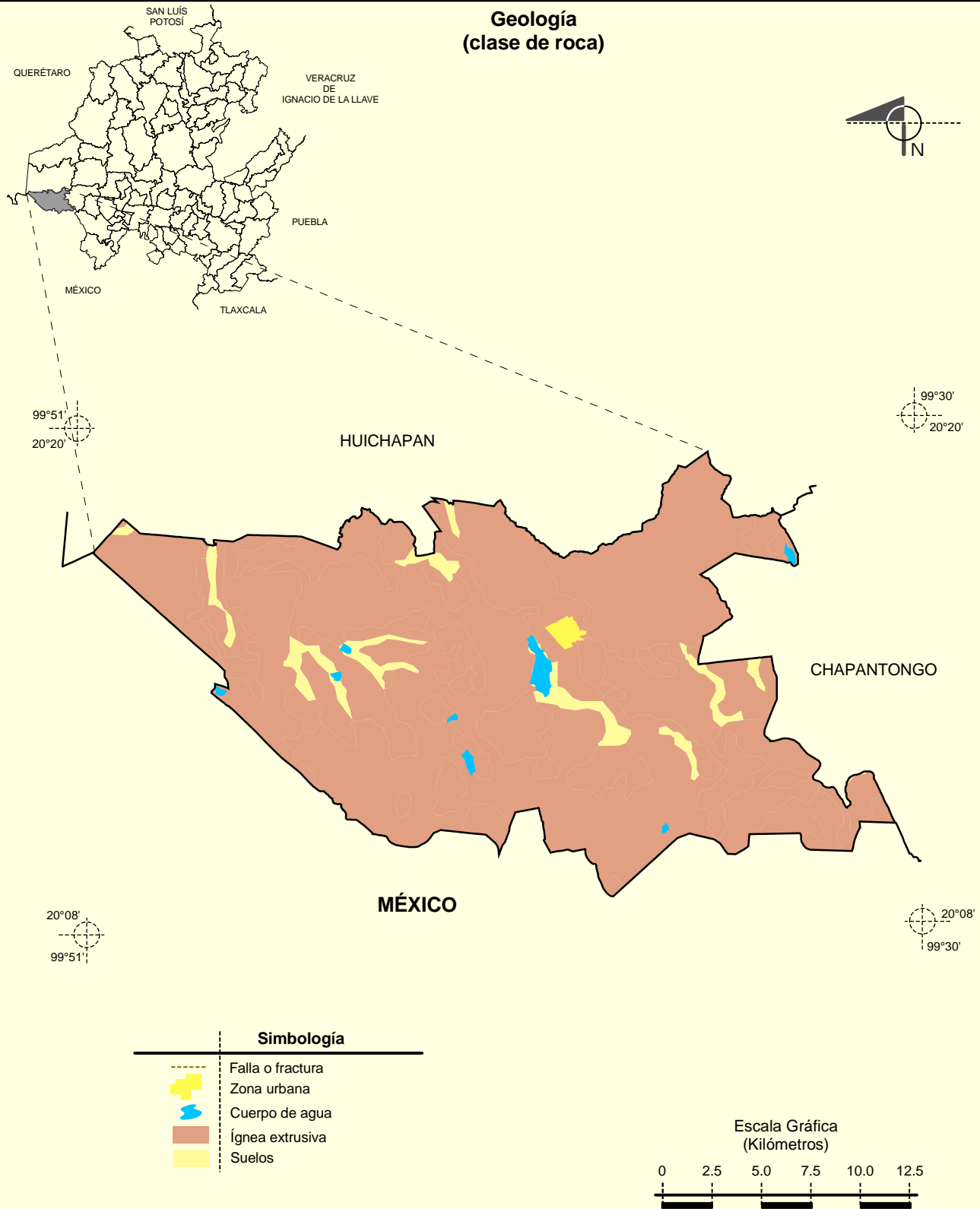
Escala Gráfica
(Kilómetros)



Fuente: INEGI. *Marco Geoestadístico Municipal 2005, versión 3.1.*
 INEGI. Continuo Nacional del Conjunto de Datos Geográficos de la Carta de Climas, Precipitación Total Anual y Temperaturas Medias Anuales, 1:1 000 000, serie I.
 INEGI. Información Topográfica Digital Escala 1:250 000 serie II.

Prontuario de información geográfica municipal de los Estados Unidos Mexicanos
Nopala de Villagrán, Hidalgo

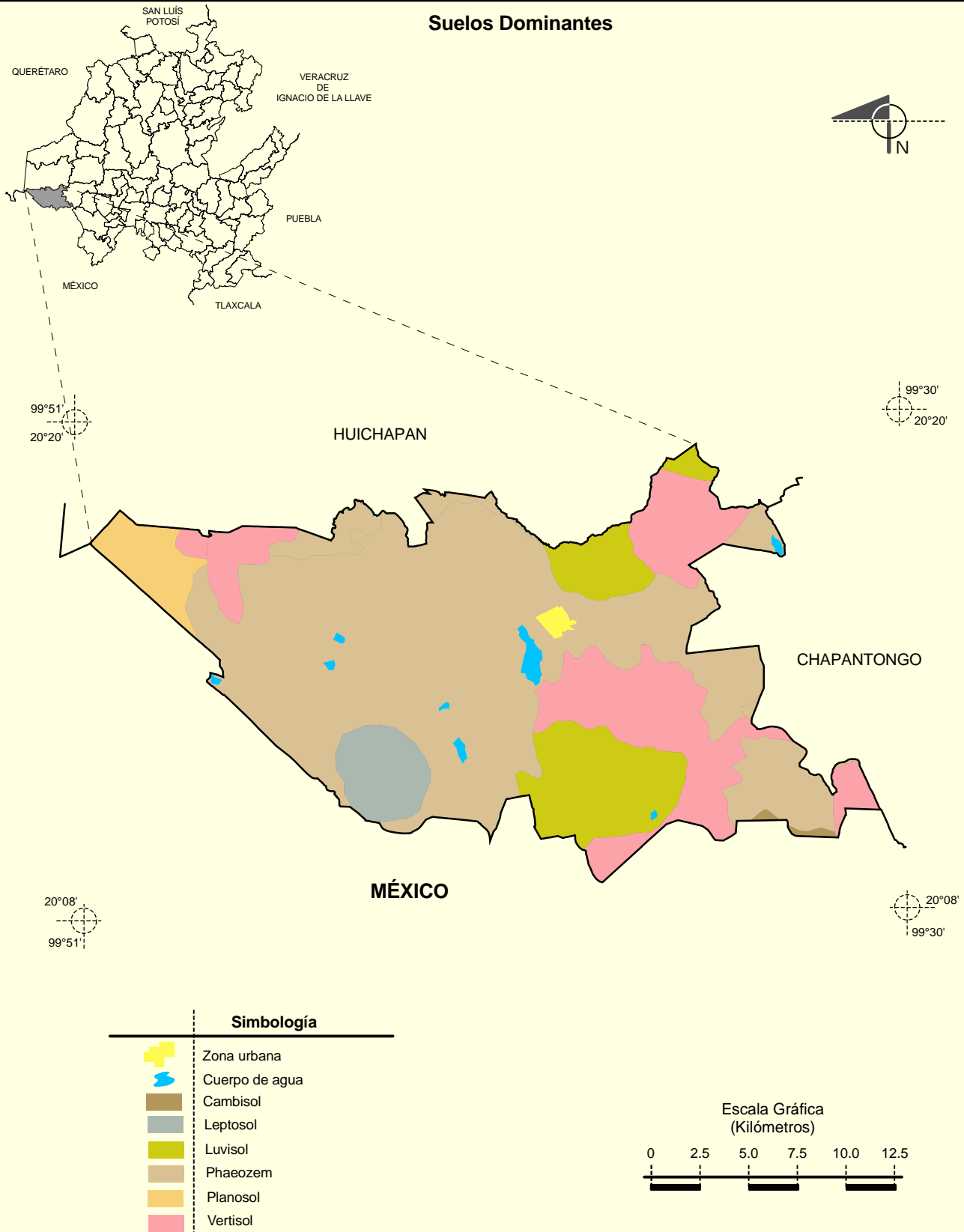
Geología
(clase de roca)



Fuente: INEGI. *Marco Geoestadístico Municipal 2005, versión 3.1.*
 INEGI. Continuo Nacional del Conjunto de Datos Geográficos de la Carta Geológica 1:250 000, serie I.
 INEGI. Información Topográfica Digital Escala 1:250 000 serie II.

Prontuario de información geográfica municipal de los Estados Unidos Mexicanos
Nopala de Villagrán, Hidalgo

Suelos Dominantes



Fuente: INEGI. *Marco Geoestadístico Municipal 2005, versión 3.1.*
 INEGI. Conjunto de Datos Vectorial Edafológico, Escala 1:250 000, Serie II (Continuo Nacional).
 INEGI. Información Topográfica Digital Escala 1:250 000 serie II.

Uso del Suelo y Vegetación

