

2014

נצרת עילית

כללי

אחוזים	אלפים	קבוצת אוכלוסייה ודת
100.0	40.3	סך הכל
78.4		יהודים ואחרים
64.4		יהודים
21.6		ערבים
7.2		מוסלמים
14.4		נוצרים
0.0		דרוזים

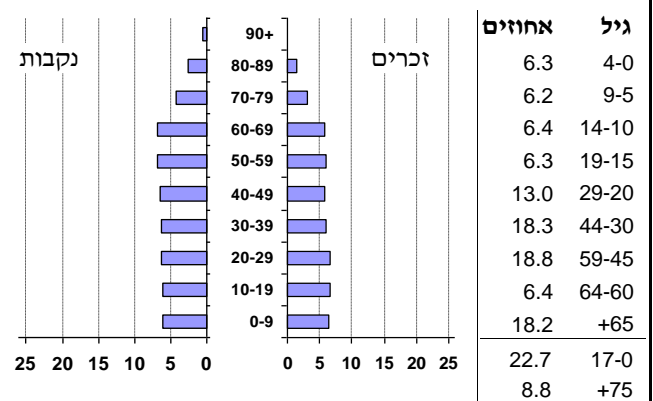
סמל: 1061 מחוז: הצפון  
 מעמד מוניציפלי: עירייה  
 שנת קבלת מעמד מוניציפלי: 1974  
 מספר חברי מועצה: 16  
 סמל ושם ועדת תכנון ובנייה: 212 נצרת עילית  
 מרחק מגבול מחוז תל אביב (2006) (ק"מ): 88.7  
 מרחב ימי, רשויות הגובלות בחוף הים: 0

דמוגרפיה

אחוז גידול האוכלוסייה (לעומת שנה קודמת) -0.4  
 לידות חי 579  
 פטירות 429  
 ריבוי טבעי - סך הכל 150  
 שיעור לאלף תושבים 2014-2013 3.7  
 פטירות תינוקות (ממוצע 2010-2014) 1.8  
 שיעור לאלף לידות חי 2014-2010 (3.4)  
 מאזן הגירה - סך הכל -90  
 עולים בהשקעות ראשונה 148  
 גיל (אחוזים): 17-0 16.2  
 44-18 35.1  
 64-45 24.3  
 +65 24.3  
 אחוז עולי 1990+ מסך האוכלוסייה 38.8

אוכלוסייה סוף 2014 - סך הכל (אלפים) 40.3  
 זכרים 19.2  
 נקבות 21.1  
 יחס תלות (לאחר תושבים בלתי תלויים) 768

התפלגות אוכלוסייה, לפי גיל ומין (אחוזים):



הגירה פנימית, לפי מין וגיל

גיל				מין		סך הכל	
+65	64-30	29-15	עד 14	נקבות	זכרים		
69	494	415	343	664	657	1,321	נכנסים
138	647	457	327	852	717	1,569	יוצאים

שכר ורווחה

מקבלי קצבאות בגין ילדים (סוף שנה)				מקבלי:	
מספר ילדים במשפחה			סך הכל	דמי אבטלה - סך הכל (ממוצע חודשי)	מזה: גברים
+5	4-3	2-1			
84	1,000	4,173	5,257	562	294
472	3,196	5,989	9,657	..	הכשרה מקצועית
<b>נתוני 2013</b>				45	גיל ממוצע (לא כולל חיילים)
שכר חודשי ממוצע של שכיר במשך השנה				97	דמי אבטלה ממוצעים ליום (ש"ח)
% שינוי ראלי לעומת שנה קודמת		ש"ח		7,759	קצבאות זקנה ושירים (סוף שנה)
3.4	6,660	סך הכל		49.2	מזה: אחוז מקבלי השלמת הכנסה
3.2	7,863	גברים		3,131	גמלת הבטחת הכנסה (נפשות, במשך השנה)
4.2	5,498	נשים		1,586	גמלאות (סוף שנה): סיעוד
מספר השכירים				1,827	נכות כללית
אחוז השכירים המשתכרים עד שכר מינימום 39.3				293	ניידות
מדד אי-השוויון - שכירים (מדד גייני, 0 שוויון מלא) 0.3795				201	נכות מעבודה ותלויים
מספר העצמאים 951				מבוטחים בקופות חולים	
הכנסה חודשית ממוצעת של עצמאי במשך השנה (ש"ח) 8,775				סך הכל (סוף שנה) 43,871	
אחוז שינוי ראלי לעומת שנה קודמת 4.0				באחוזים: כללית 59.0	
אחוז העצמאים המשתכרים עד מחצית השכר הממוצע 44.9				מכבי 25.2	
				מאוחדת 6.9	
				לאומית 8.9	

**2014**

**נצרת עילית**

**חינוך**

**מים**

<b>תקבולים (אלפי מ"ק)</b> <b>פחת (אלפי מ"ק)</b> אחוז הפחת מסך כל תקבולי המים <b>צריכה, לפי ייעוד</b>		
3,250	265	8.1
<b>אחוז מסך הכל</b>	<b>אלפי מ"ק</b>	
100.0	2,985	<b>סך הכל</b>
82.6	2,467	ביתית
17.4	519	תעשייתית
-	-	חקלאית
<b>צריכה ביתית, לפי ייעוד</b>		
<b>מ"ק לנפש</b>	<b>אחוז</b>	<b>אלפי מ"ק</b>
61.2	100.0	2,467
47.2	77.1	1,903
2.6	4.3	105
3.0	4.8	119
7.5	12.3	303
0.5	0.7	18

ילדים בגנים של משרד החינוך תשע"ד 2013/14				
סך הכל	גיל 3	גיל 4	גיל 5	גיל 6
1,552	460	533	488	71

תשע"ד 2013/14	בתי ספר	כיתות	תלמידים	ממוצע תלמידים לכיתה
<b>סך הכל</b>	18	193	4,123	21
יסודי (כולל מיוחד)	11	111	2,173	20
על-יסודי	7	82	1,950	24
חטיבת ביניים	..	34	913	27
תיכון	5	48	1,037	22
<b>זכאים לתעודת בגרות מבין תלמידי כיתות יב (אחוזים):</b>				
<b>סך הכל</b>	58.9			
עמדו בדרישות הסף של האוניברסיטאות	48.8			

**תחבורה**

13,145	<b>כלי רכב מנועיים - סך הכל</b>
11,699	מזה: מכונות פרטיות
7	גיל ממוצע של מכונות פרטיות (שנים)
65	<b>תאונות דרכים עם נפגעים (ת"ד) - סך הכל</b>
1.6	שיעור ל-1,000 תושבים
5.0	שיעור ל-1,000 כלי רכב

**תשתיות ושירותים עירוניים**

גמר	התחלה	סלילת כבישים חדשים, הרחבה ושיקום של כבישים אורך (ק"מ)
4.5	3.5	שטח (אלפי מ"ר)
49.5	36.0	הנחת צינורות: מים (ק"מ)
1.4	1.4	ביוב (ק"מ)
-	0.9	תיעול (ק"מ)
0.2	0.4	פסולת מוצקה ביתית, מסחרית וגזם (ק"ג ליום לנפש)
..	..	אחוז מחזור:

**בנייה ודיוור**

גמר בנייה	התחלת בנייה	
40.2	24.1	<b>שטח - סך הכל (אלפי מ"ר)</b>
14.7	14.4	מזה: למגורים (אלפי מ"ר)
84	83	<b>מספר דירות</b>
<b>מספר דירות למגורים לפי מרשם מבנים ודירות 16,169</b>		

**שימושי קרקע 2013**

אחוז	קמ"ר	
100.0	33.02	<b>סך הכל שטח שיפוט</b>
10.8	3.58	מגורים
0.4	0.14	חינוך והשכלה
0.1	0.04	בריאות ורווחה
0.2	0.08	שירותים ציבוריים
0.4	0.13	תרבות, פנאי, נופש וספורט
0.9	0.31	מסחר ומשרדים
2.4	0.78	תעשייה
0.7	0.23	תשתית ותחבורה
-	-	מבנים חקלאיים
0.5	0.16	גינון לנוי פארק ציבורי
41.9	13.85	יער וחורש
9.9	3.26	מטעים
3.0	0.99	גידול שדה
28.8	9.47	שטח פתוח אחר
11,313	(נפשות לקמ"ר)	<b>צפיפות אוכלוסייה לשטח בנוי למגורים</b>
40.5		אוכלוסייה סוף 2013 - סך הכל (אלפים)

**2014**

**נצרת עילית**

**מדד פריפריאליות 2004**

5	אשכול: (מ-1 עד 10, 1 הפריפריאלי ביותר)
רמה לפי קבוצת אשכול: בינונית	
-0.111	ערך מדד:
134	דירוג: (מ-1 עד 252, 1 הפריפריאלי ביותר)
	דירוג לפי מרכיבי המדד:
174	מדד נגישות פוטנציאלית: (מ-1 עד 252, 1 הנגישות הנמוכה ביותר)
101	קרבה לגבול מחוז תל אביב: (מ-1 עד 252, 1 המרוחק ביותר)

**מדד חברתי-כלכלי 2008**

5	אשכול: (מ-1 עד 10, 1 הנמוך ביותר)
-0.007	ערך מדד:
119	דירוג: (מ-1 עד 252, 1 הנמוך ביותר)
-0.158	ממוצע משוקלל של ערכי מדד האזורים הסטטיסטיים:
0.302	סטיית התקן של ערכי מדד האזורים הסטטיסטיים המשוקללת על פי גודל האוכלוסייה:

**מדד קומפקטיות 2006**

9	אשכול: (מ-1 עד 10, 1 הקומפקטי ביותר)
184	דירוג: (מ-1 עד 197, 1 הקומפקטי ביותר)
1.405	ציון תקן:

**אפיון טופוגרפי 2006**

מדד טופוגרפי: ממוצע ציוני תקן של (א) ו-(ב)			(ב) שיפוע ממוצע, במעלות			(א) סטיית התקן של הגבהים מעל פני הים			גובה מעל פני הים, במטרים			
אשכול (2)	דירוג (1)	ערך	דירוג (1)	ציון תקן	ערך	דירוג (1)	ציון תקן	ערך	ממוצע הגבהים	טווח הגבהים	מקסימלי	מינימלי
9	189	1.77	150	0.94	8.2	190	2.59	97.7	404	400	569	169

(1) מ-1 עד 197, 1 השטוח ביותר.  
 (2) מ-1 עד 10, 1 השטוח ביותר.

**חיוב ארנונה לפי סוג נכס (2013 ו-2014)**

סה"כ חיוב באלפי ש"ח		שטחים באלפי מ"ר		סוג הנכס
2014	2013	2014	2013	
132,799	130,215	3,217.0	3,245.0	סך הכל
56,320	54,621	1,518.0	1,521.0	מגורים
39,305	37,215	305.0	290.0	משרדים, שירותים ומסחר
22,033	23,466	476.0	504.0	תעשייה ומלאכה
2,910	2,984	3.0	3.0	בנקים וחברות ביטוח
782	730	20.0	20.0	בתי מלון
1,292	1,255	45.0	44.0	חניונים
8,180	8,086	702.0	710.0	קרקע תפוסה
-	94.0	-	14.0	קרקע תפוסה במפעל עתיר שטח
25	22	70.0	65.0	אדמה חקלאית
-	-	-	-	מבנה חקלאי
1,952	1,742	78.0	74.0	יתר סוגי הנכסים

**גביית ארנונה - 2014**

40,561	אלפי ש"ח	למגורים
1.9	% שינוי ראלי לעומת 2013	
61.8	יחס גבייה ב-% לכלל החיובים	לא למגורים
67,309	אלפי ש"ח	

2014

נצרת עילית

נתוני ביצוע תקציב הרשות

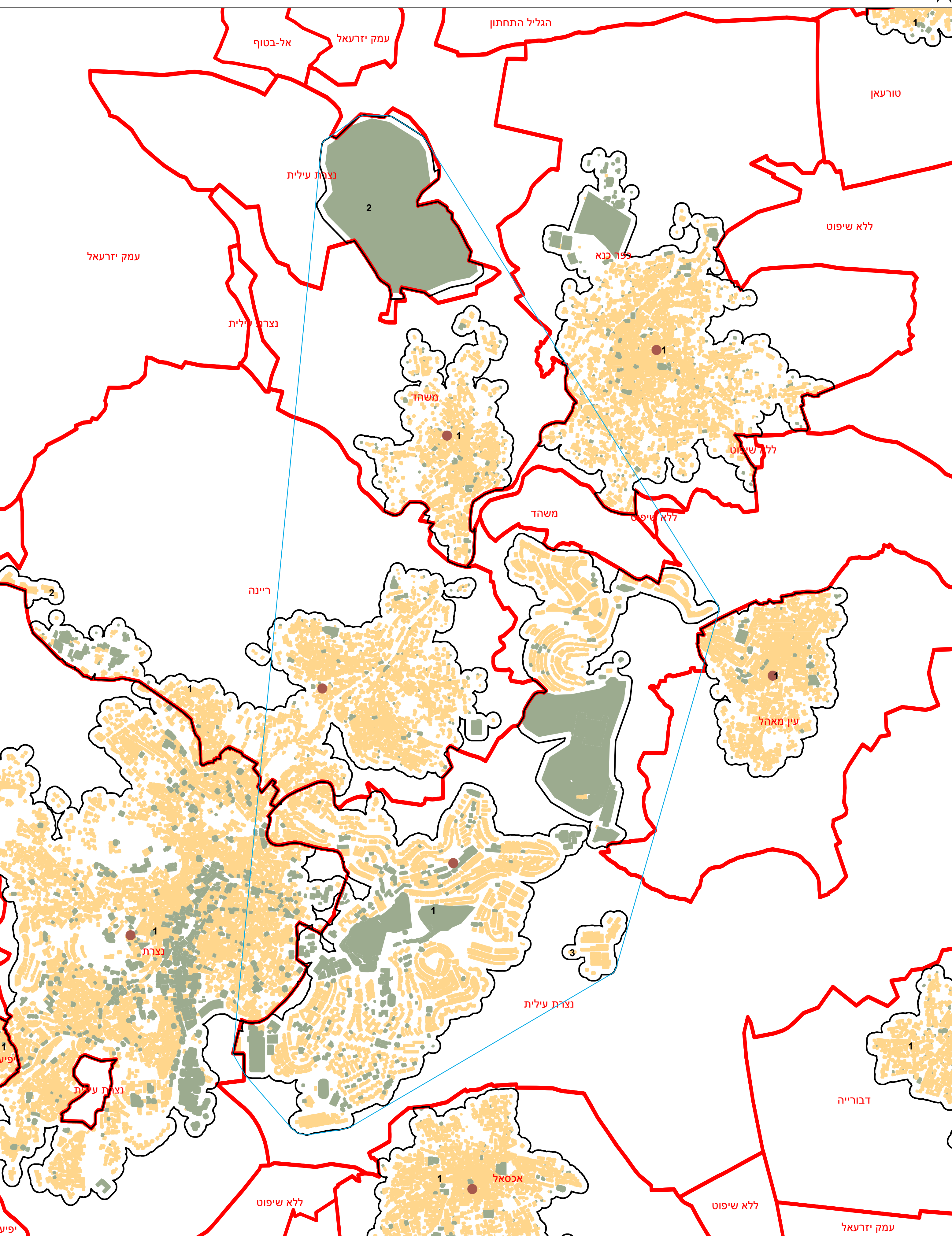
הכנסות	אלפי ש"ח	% שינוי ראלי לעומת 2013	הוצאות	אלפי ש"ח	% שינוי ראלי לעומת 2013
סך כולל	283,659	-0.4	סך כולל	304,871	5.5
<u>תקציב רגיל - סך הכל</u>	261,941	0.9	<u>תקציב רגיל - סך הכל</u>	273,845	-0.2
מזה: לפי ייעוד			מזה: לפי ייעוד		
חינוך	59,908	-1.1	חינוך	80,387	-2.7
רווחה	35,266	2.2	רווחה	47,320	1.1
מפעל מים	558	5.5	רכישת מים	-	-
לפי מקור:			לפי סוג:		
<u>עצמיות - סך הכל</u>	162,128	1.8	<u>עלות עבודה - סך הכל</u>	90,492	-0.6
מזה: ארנונה (גבייה)	107,870	3.5	מזה: חינוך	19,997	-1.6
חינוך	4,796	31.5	רווחה	10,056	-4.5
רווחה	1,668	-4.0	<u>הוצאות לפעולות</u>	85,749	3.4
<u>השתתפות ממשלה - סך הכל</u>	99,813	-0.6	<u>פירעון מלוות</u>	11,989	-3.0
מזה: מענק כללי לאיזון	9,823	13.1	<u>הוצאות מימון</u>	979	4.6
העברות והכנסות חד-פעמיות	760	26.2	<u>העברות והוצאות חד-פעמיות</u>	1,039	-78.4
לכיסוי גירעון מצטבר	-	-	(כולל כיסוי גירעון מצטבר)	83,597	1.7
<u>מלווה לאיזון</u>	-	-	<u>כלליות, השתתפויות והעברות</u>	31,026	110.2
<u>תקציב בלתי רגיל - סך הכל</u>	21,718	-13.3	<u>תקציב בלתי רגיל - סך הכל</u>	31,026	110.2
מזה: השתתפות בעלי נכסים	-	..	עבודות פיתוח	28,221	159.0
השתתפות משרדי ממשלה	9,473	40.2	העברת מלוות	-	-
מלוות	-	-	אחר	2,805	-27.4
<b>עודף/גירעון בתקציב הרגיל (אלפי ש"ח)</b>					
תקציבי		-11,904	מצטבר בסוף שנה		-23,664
שנתי		-11,904			

# מרקם עירוני

## נצרת עילית (1061)



מדינת ישראל  
משרד התכנון והתחבורה



<p>* הנתונים המוצגים במפה מעודכנים ל - 31.12.2006</p> <p>הופק ועובד על ידי הממ"ג-הלשכה המרכזית לסטטיסטיקה, בהזמנת משרד הפנים, ירושלים, תשע"א</p> <p>© כל הזכויות שמורות</p>	<p>המפות הוכנו בקנה מידה המתאים להדפסה על גודל דף A2, הדפסה על גודל דף אחר תשנה את הקנימי ועשויה לפגוע בדיוק המפה.</p>	<p>קנה מידה: 1:20,000</p>	<p><b>מקרא</b></p> <table border="0"> <tr> <td></td> <td>גבול שיפוט</td> <td></td> <td>שטח בנוי למגורים</td> </tr> <tr> <td></td> <td>גבול מרקם ומספרו</td> <td></td> <td>שטח בנוי לא למגורים</td> </tr> <tr> <td></td> <td>פוליגון מקיף</td> <td></td> <td>מרכז גיאומטרי של מרקם מרכזי</td> </tr> </table>		גבול שיפוט		שטח בנוי למגורים		גבול מרקם ומספרו		שטח בנוי לא למגורים		פוליגון מקיף		מרכז גיאומטרי של מרקם מרכזי
	גבול שיפוט		שטח בנוי למגורים												
	גבול מרקם ומספרו		שטח בנוי לא למגורים												
	פוליגון מקיף		מרכז גיאומטרי של מרקם מרכזי												