

ILMAILULAITOS

**Finavia**

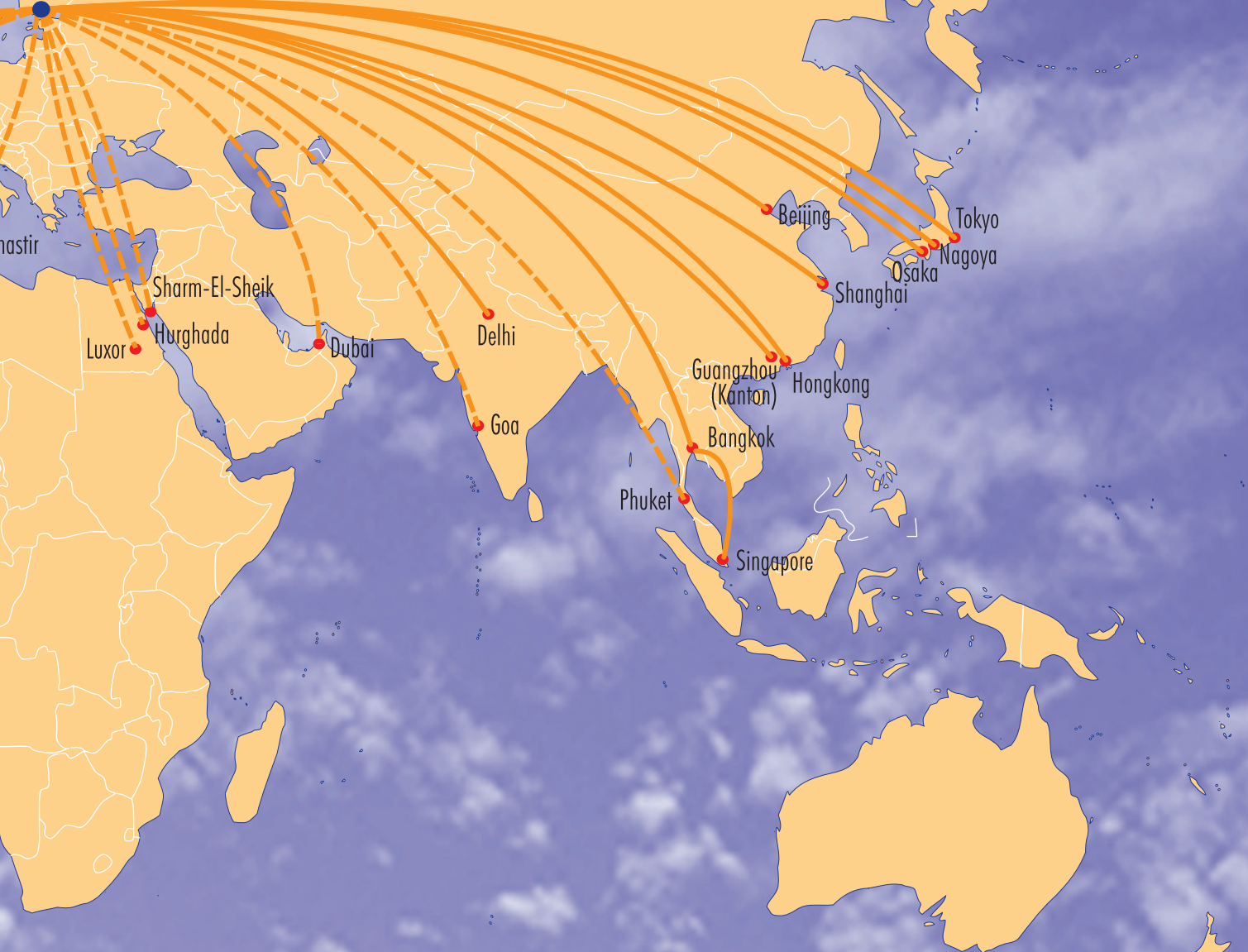
lentoliikennetilasto  
air traffic statistics

06

# Mannerten väliset kohteet Intercontinental destinations



Helsinki



Säännöllinen liikenne  
Scheduled flights

Tärkeimmät lomalennot  
Most important leisure flights

## Määritelmät

### Tietojen keruu

Ilmailulaitoksessa otettiin vuonna 1997 käyttöön liikennetietokanta, jonka tietoihin sekä liikennelaskutus että tilastot perustuvat. Osa tiedoista saadaan elektronisesti lentoyhtiöiltä, osa syötetään käsin lentoasemilla.

### Matkustajat

Matkustajatilastot eivät sisällä lentokoneen miehistöä, sylilapsia eivätkä kauttakulkevia matkustajia.

### Tilaus- ja reittiliikenteen matkustajat

Jako tilaus- ja reittiliikenteen matkustajien välillä on häilyvä, koska muun muassa Finnairin lomalentoja lennetään reittilentoina.

### Kauttakulkeva matkustaja

Kauttakulkeva matkustaja on matkustaja, joka välittömästi välilaskun jälkeen jatkaa matkaansa. Lennon numero ei vaihdu. Kauttakulkevia matkustajia ei tilastoida.

### (Kotimaan/ulkomaan) vaihtomatkustaja

Matkustaja joka laskeutumisen jälkeen vaihtaa konetta lennonnumeron vaihtuessa. Kotimaan vaihtomatkustaja jatkaa kotimaan lennolla ja ulkomaan vaihtomatkustaja vastaavasti ulkomaan lennolla.

## Definitions

### Data collection

Finavia (formerly Civil Aviation Administration) adopted a traffic database in 1997, to serve as a source for its traffic billing and statistics. Some of the information comes electronically from the airlines, some is brought into the system manually at airports.

### Passengers

Passenger statistics do not include crew, infants or transit passengers.

### Charter and scheduled traffic passengers

The difference between charter and scheduled traffic passengers is not always clear. For instance Finnair leisure flights are usually flown as scheduled flights.

### Transit passengers

Passenger who makes a short landing but continues on directly with the same flight number. Transit passengers are not included in statistics.

### Domestic/international transfer

Passengers who change planes on landing and continue their journey with a different flight number. Domestic transfers continue on domestic flights, international transfers continue on international flights.

## Sisältö

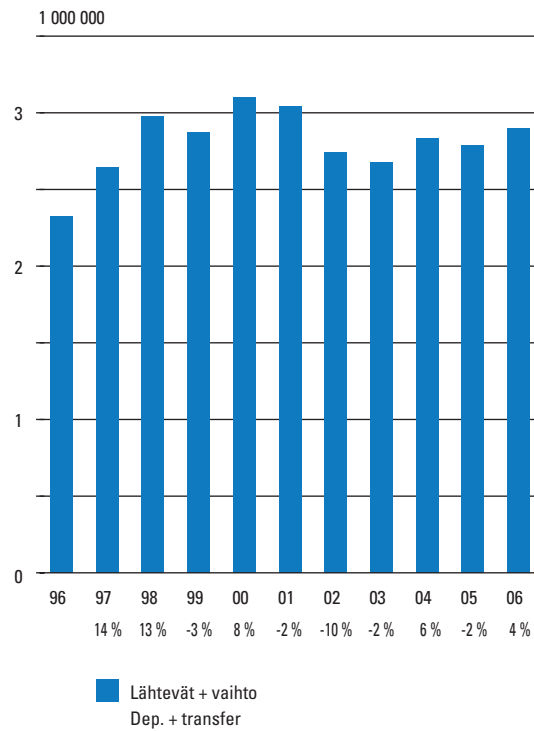
Kotimaan liikenteen matkustajat 1996–2006	4
Kansainvälisen liikenteen matkustajat 1996–2006	5
Matkustajat yhteensä 1996–2006	6
Matkustajaliikenne	7
Laskeutumiset 1996–2006	8
Laskeutumiset	9
Tavaraliikenne 1996–2006	10
Tavaraliikenne	11
Lähtevät matkustajat ja rahti kohteittain	12
Skandinavian matkustajat	13
Euroopan suosituimmat kohteet	13
Baltian ja Venäjän kohteet	13
Muiden kohteiden matkustajat	13
Saapuvat matkustajat ja rahti lähtöpaikoittain	14
Kansainvälinen tavaraliikenne lähtöasemittain	15
Kansainvälisen tavaraliikenteen kohteet	15
Finavian palvelutaso ja asiakastytyväisyys	16
Lentojen täsmällisyys Suomessa ja Euroopassa	17
Lentomatkojen hintakehitys Suomessa 1981–2006	18
Lentolipun hintakehitys	18
Lentolippujen hintakehitys – kotimaan matkat	19
Lentolippujen hintakehitys – ulkomaan matkat	19

## Contents

Domestic traffic passengers 1996–2006
International traffic passengers 1996–2006
Total number of passengers 1996–2006
Passenger traffic
Number of landings 1996–2006
Number of landings
Freight and mail 1996–2006
Freight and mail
Departing passengers and cargo by destination
Passengers to Scandinavian destinations
Top 20 destinations in Europe
Passengers to Baltic countries and Russia
Passengers to other destinations
Arriving passengers and cargo by origin
International cargo origins
International cargo destinations
Finavia's service level and customer satisfaction
Flight delays in Finland and in Europe
Prices of flights in Finland 1981–2006
Prices of flights
Prices of flights – domestic flights
Prices of flights – international flights

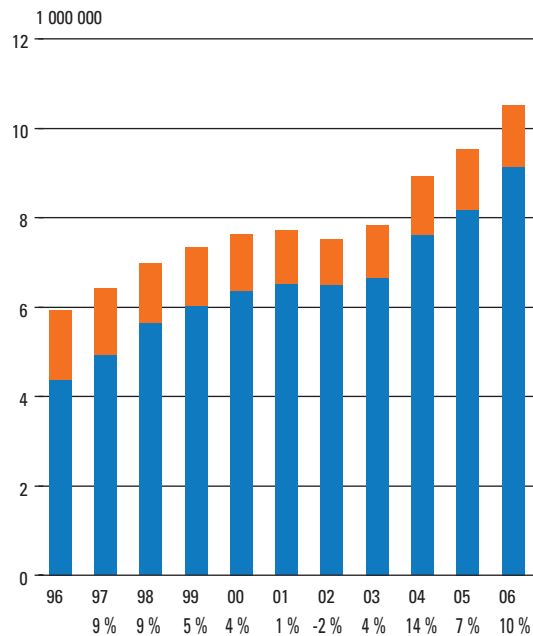
**Kotimaan liikenteen matkustajat 1996–2006**  
**Domestic traffic passengers 1996–2006**

Vuosi Year	Säännöllinen liikenne Scheduled traffic				Tilaus- liikenne Charter traffic	Yleis- ilmailu General aviation	Yhteensä Grand total
	Lähteneet Departing	Saapuneet Arriving	Vaihto Transfer	Yhteensä Total			
1996	2 072 291	2 332 628	250 648	4 655 567	13 697	43 954	4 713 218
1997	2 338 431	2 648 214	301 611	5 288 256	18 244	9 019	5 315 519
1998	2 634 530	2 977 473	338 228	5 950 231	16 109	5 479	5 971 819
1999	2 530 895	2 878 598	340 794	5 750 287	11 985	6 037	5 768 309
2000	2 749 913	3 106 564	350 055	6 206 532	9 690	6 245	6 222 467
2001	2 681 385	3 039 248	357 329	6 077 962	12 488	5 749	6 096 199
2002	2 390 578	2 745 627	353 788	5 489 993	11 531	4 531	5 506 055
2003	2 340 464	2 679 003	337 584	5 357 051	11 968	4 019	5 373 038
2004	2 480 850	2 837 214	354 615	5 672 679	17 348	3 153	5 693 180
2005	2 427 700	2 790 775	361 816	5 580 291	21 941	3 109	5 605 341
2006	2 506 738	2 900 530	391 377	5 798 645	37 111	3 683	5 839 439



**Kansainvälisen liikenteen matkustajat 1996–2006**  
**International traffic passengers 1996–2006**

Vuosi Year	Säännöllinen liikenne Scheduled traffic				Tilais- liikenne Charter traffic	Yleis- ilmailu General aviation	Yhteensä Grand total
	Lähteneet Departing	Saapuneet Arriving	Vaihto Transfer	Yhteensä Total			
1996	1 782 552	2 173 776	415 956	4 372 284	1 550 239	18 379	5 940 902
1997	1 981 667	2 477 467	476 318	4 935 452	1 491 072	5 584	6 432 108
1998	2 262 088	2 826 336	564 571	5 652 995	1 339 690	4 305	6 996 990
1999	2 448 878	2 982 950	601 682	6 033 510	1 305 876	8 535	7 347 921
2000	2 598 485	3 138 473	620 238	6 357 196	1 252 962	5 767	7 615 925
2001	2 655 973	3 256 205	615 087	6 527 265	1 190 198	5 136	7 722 599
2002	2 606 172	3 215 585	669 644	6 491 401	1 038 986	4 574	7 534 961
2003	2 668 817	3 309 275	678 247	6 656 339	1 159 824	3 993	7 820 156
2004	2 957 871	3 795 274	851 515	7 604 660	1 316 842	4 008	8 925 510
2005	3 162 070	4 080 322	929 975	8 172 367	1 358 764	3 912	9 535 043
2006	3 486 298	4 544 177	1 098 085	9 128 560	1 379 072	5 831	10 513 463

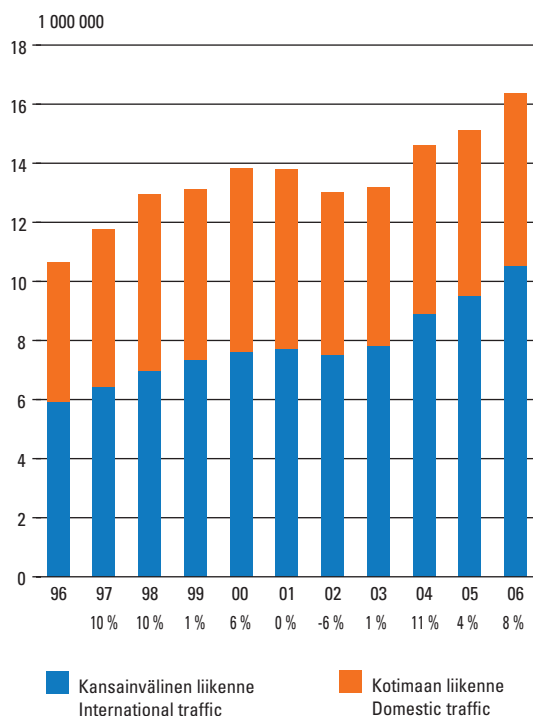


■ Tilais (läht. + saap. + vaihto)  
 Charter (dep. + arr + transfer)

■ Säännöllinen (läht. + saap. + vaihto)  
 Scheduled (dep. + arr + transfer)

## Matkustajat yhteensä 1996–2006 Total number of passengers 1996–2006

Vuosi Year	Kansainvälinen liikenne International traffic				Kotimaan liikenne Domestic traffic				Yhteensä Grand total
	Säännöllinen Scheduled	Tilaus Charter	Yleisilmailu General aviation	Yhteensä Total	Säännöllinen Scheduled	Tilaus Charter	Yleisilmailu General aviation	Yhteensä Total	
1996	4 372 284	1 550 239	18 379	5 940 902	4 655 567	13 697	43 954	4 713 218	10 654 120
1997	4 935 452	1 491 072	5 584	6 432 108	5 288 256	18 244	9 019	5 315 519	11 747 627
1998	5 652 995	1 339 690	4 305	6 996 990	5 950 231	16 109	5 479	5 971 819	12 968 809
1999	6 033 510	1 305 876	8 535	7 347 921	5 750 287	11 985	6 037	5 768 309	13 116 230
2000	6 357 196	1 252 962	5 767	7 615 925	6 206 532	9 690	6 245	6 222 467	13 838 392
2001	6 527 265	1 190 198	5 136	7 722 599	6 077 962	12 488	5 749	6 096 199	13 818 798
2002	6 491 401	1 038 986	4 574	7 534 961	5 489 993	11 531	4 531	5 506 055	13 041 016
2003	6 656 339	1 159 824	3 993	7 820 156	5 357 051	11 968	4 019	5 373 038	13 193 194
2004	7 604 660	1 316 842	4 008	8 925 510	5 672 679	17 348	3 153	5 693 180	14 618 690
2005	8 172 367	1 358 764	3 912	9 535 043	5 580 291	21 941	3 109	5 605 341	15 140 384
2006	9 128 560	1 379 072	5 831	10 513 463	5 798 645	37 111	3 683	5 839 439	16 352 902





**Matkustajaliikenne 2006**  
**Passenger traffic 2006**

Lentoasema Airport	Kansainvälinen liikenne International traffic				Kotimaan liikenne Domestic traffic			Yhteensä Grand total
	Säännöllinen Scheduled	Tilaus Charter	Yleisilmailu General aviation	Yhteensä Total	Säännöllinen Scheduled	Muu liikenne Other	Yhteensä Total	
Enontekiö		16 868		16 868	535	10	545	17 413
Halli			19	19		14	14	33
Helsinki-Vantaa	8 310 292	906 117	3 745	9 220 154	2 915 017	12 610	2 927 627	12 147 781
Helsinki-Malmi	122	3	3	128		1 353	1 353	1 481
Ivalo	2 049	29 275	103	31 427	120 294	1 614	121 908	153 335
Joensuu		7 325	15	7 340	139 205	94	139 299	146 639
Jyväskylä		13 948	151	14 099	134 696	527	135 223	149 322
Kajaani		5 444	20	5 464	86 974	299	87 273	92 737
Kauhava				0		206	206	206
Kemi-Tornio		2 146	11	2 157	82 759	108	82 867	85 024
Kittilä	8 216	82 870	734	91 820	148 775	4 563	153 338	245 158
Kruunupyy		12 344	34	12 378	85 598	200	85 798	98 176
Kuopio	1 273	41 674	24	42 971	288 897	334	289 231	332 202
Kuusamo	538	23 136	6	23 680	86 018	1 348	87 366	111 046
Lappeenranta	199	8 350	175	8 724	40 592	187	40 779	49 503
Maarianhamina	6 121	602	27	6 750	52 224	5 140	57 364	64 114
Oulu	25 784	57 176	155	83 115	763 707	1 124	764 831	847 946
Pori		6 011	180	6 191	57 525	671	58 196	64 387
Rovaniemi	1 103	100 226	48	101 377	329 605	1 305	330 910	432 287
Savonlinna		2 424		2 424	19 731	1 574	21 305	23 729
Tampere-Pirkkala	491 981	20 447	150	512 578	118 806	626	119 432	632 010
Turku	184 896	27 246	196	212 338	121 881	5 701	127 582	339 920
Utti		50		50			0	50
Vaasa	95 986	15 086	34	111 106	193 908	1 137	195 045	306 151
Varkaus		304	1	305	11 898	49	11 947	12 252
Yhteensä/Total	9 128 560	1 379 072	5 831	10 513 463	5 798 645	40 794	5 839 439	16 352 902

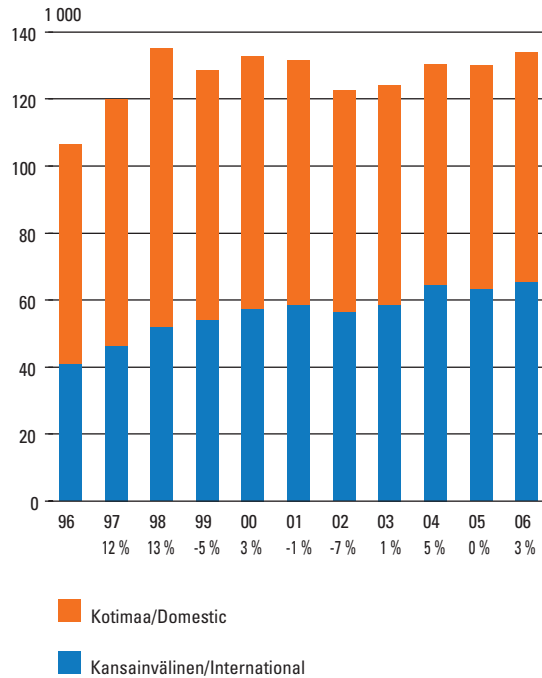
**Muut kuin valtion lentoasemat / Other than state-owned airports**

Mikkeli		76		76		2 202	2 202	2 278
Seinäjoki		76	57	133	37 814	1 044	38 858	38 991
Yhteensä/ Grand total	9 128 560	1 379 224	5 888	10 513 672	5 836 459	44 040	5 880 499	16 394 171

**Laskeutumiset 1996–2006**  
**Number of landings 1996–2006**

Vuosi Year	Kansainvälinen liikenne International traffic				Kotimaan liikenne Domestic traffic					Yhteensä Grand total
	Säännöllinen Scheduled	Tilaus Charter	Yleisilmailu General aviation	Yhteensä Total	Säännöllinen Scheduled	Tilaus Charter	Yleisilmailu General aviation	Sotilas- ilmailu Military aviation	Yhteensä Total	
1996	34 816	6 326	3 501	44 643	61 172	4 307	103 713	55 457	224 649	269 292
1997	39 029	7 246	2 713	48 988	68 913	4 734	96 351	49 312	219 310	268 298
1998	44 944	7 107	2 715	54 766	78 252	4 953	99 397	46 965	229 567	284 333
1999	47 135	6 920	2 911	56 966	70 467	3 882	104 020	43 688	222 057	279 023
2000	50 529	6 835	2 855	60 219	71 413	3 943	99 635	46 022	221 013	281 232
2001	52 199	6 336	2 747	61 282	69 479	3 475	95 507	45 347	213 808	275 090
2002	50 116	6 278	2 538	58 932	62 610	3 576	92 601	44 035	202 822	261 754
2003	52 179	6 316	2 304	60 799	62 369	3 056	92 523	40 490	198 438	259 237
2004	57 314	7 114	2 131	66 559	62 873	3 013	106 523	33 684	206 093	272 652
2005	56 349	7 183	2 260	65 792	63 498	3 030	107 451	32 876	206 855	272 647
2006	58 071	7 591	2 410	68 072	64 196	4 144	101 967	30 825	201 132	269 204

**Liikenneilmailun laskeutumiset (reitti + tilaus)**  
**Air transport landings (scheduled + charter)**



**Laskeutumiset 2006**  
**Number of landings 2006**

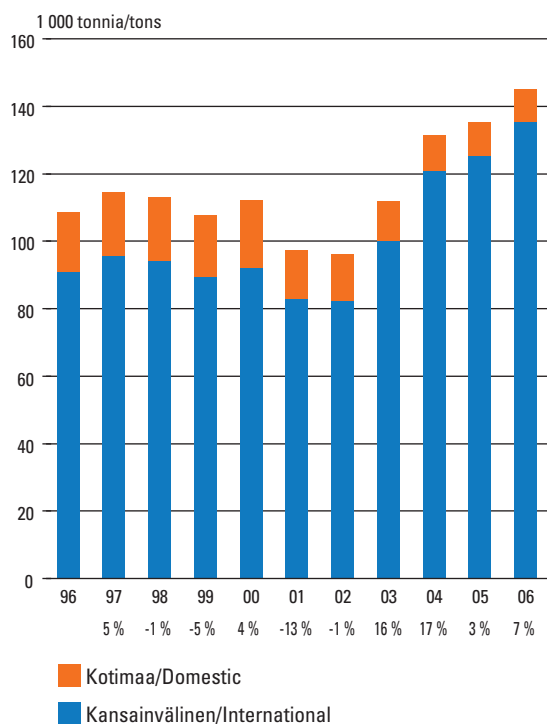
Lentoasema Airport	Liikenneilmailu Air transport		Yleisilmailu General aviation		Sotilasilmailu Military aviation	Yhteensä Total
	Kansainvälinen International	Kotimaan liikenne Domestic	Kansainvälinen International	Kotimaan liikenne Domestic		
Enontekiö	47	12	2	2		63
Halli	2		5	575	1 438	2 020
Helsinki-Vantaa	55 529	32 319	533	1 711	1 021	91 113
Helsinki-Malmi	8	5	495	45 576	78	46 162
Ivalo	125	694	20	181	59	1 079
Joensuu	32	1 564	8	1 398	19	3 021
Jyväskylä	90	2 304	90	6 640	6 456	15 580
Kajaani	26	852	6	127	14	1 025
Kauhava		1	25	1 302	5 548	6 876
Kemi-Tornio	22	1 125	13	509	4	1 673
Kittilä	329	797	47	167	232	1 572
Kruunupyy	98	1 682	32	1 762	114	3 688
Kuopio	138	3 008	27	3 070	4 100	10 343
Kuusamo	93	573	6	129	28	829
Lappeenranta	139	1 393	36	1 085	106	2 759
Maarianhamina	450	2 635	340	487		3 912
Oulu	456	5 848	71	3 584	1 088	11 047
Pori	218	1 606	116	9 089	27	11 056
Rovaniemi	370	2 298	81	2 210	4 099	9 058
Savonlinna	11	747	5	163	6	932
Tampere-Pirkkala	3 025	2 190	106	8 695	4 320	18 336
Turku	2 619	3 060	231	9 601	358	15 869
Utti	11	1	37	1 335	1 653	3 037
Vaasa	1 812	3 054	76	2 506	51	7 499
Varkaus	12	572	2	63	6	655
Yhteensä/Total	65 662	68 340	2 410	101 967	30 825	269 204

**Muut kuin valtion lentoasemat / Other than state-owned airports**

Mikkeli	6	6		782	44	838
Seinäjoki	3	1 150	10	531	5	1 699
Yhteensä/Total	65 671	69 496	2 420	103 280	30 874	271 741

**Tavaraliikenne 1996–2006 (Lähtevä ja saapuva, tonnia)  
Freight and mail 1996–2006 (Loaded and unloaded, tons)**

Vuosi Year	Kansainvälinen liikenne International			Kotimaan liikenne Domestic			Yhteensä Total	
	Rahti Freight	Posti Mail	Yhteensä Total	Rahti Freight	Posti Mail	Yhteensä Total	Rahti Freight	Posti Mail
1996	80 045	10 979	91 024	10 045	7 675	17 720	90 090	18 654
1997	84 109	11 653	95 762	10 493	8 237	18 730	94 602	19 890
1998	81 512	12 817	94 329	9 961	8 812	18 773	91 473	21 629
1999	76 399	13 107	89 506	10 681	7 505	18 186	87 080	20 612
2000	79 486	12 595	92 081	12 676	7 444	20 120	92 162	20 039
2001	71 093	11 788	82 881	7 869	6 524	14 393	78 962	18 312
2002	70 775	11 535	82 310	7 492	6 413	13 905	78 266	17 948
2003	89 531	10 628	100 159	6 327	5 577	11 904	95 858	16 205
2004	110 958	9 861	120 819	5 363	5 222	10 585	116 321	15 083
2005	115 733	9 626	125 359	4 694	5 251	9 945	120 427	14 877
2006	126 332	9 098	135 430	4 145	5 469	9 614	130 477	14 567



**Tavaraliikenne 2006 (Lähtevä ja saapuva, tonnia)**  
**Freight and mail 2006 (Loaded and unloaded, tons)**

Lentoasema Airport	Kansainvälinen International			Kotimainen Domestic			Yhteensä Grand total
	Rahti Freight	Posti Mail	Yhteensä Total	Rahti Freight	Posti Mail	Yhteensä Total	
Enontekiö			0			0	0
Halli			0			0	0
Helsinki-Vantaa	121 570	9 095	130 665	2 018	2 208	4 226	134 891
Helsinki-Malmi			0			0	0
Ivalo	2		2	45		45	47
Joensuu	5		5	161	1	162	167
Jyväskylä	3		3	76		76	79
Kajaani	1		1	67		67	68
Kauhava			0			0	0
Kemi-Tornio			0	56	1	57	57
Kittilä			0	26	1	27	27
Kruunupyy	3		3	60		60	63
Kuopio	15		15	113	3	116	131
Kuusamo			0	9		9	9
Lappeenranta			0	43		43	43
Maarianhamina			0	137	262	399	399
Oulu	875		875	754	2 422	3 176	4 051
Pori	4		4	38		38	42
Rovaniemi	4		4	171	310	481	485
Savonlinna	2		2	12		12	14
Tampere-Pirkkala	107		107	96		96	203
Turku	2 883	3	2 886	132	260	392	3 278
Utti	5		5			0	5
Vaasa	851		851	126	1	127	978
Varkaus			0	4		4	4
Yhteensä / Total	126 330	9 098	135 428	4 144	5 469	9 613	145 041

**Muut kuin valtion lentoasemat / Other than state-owned airports**

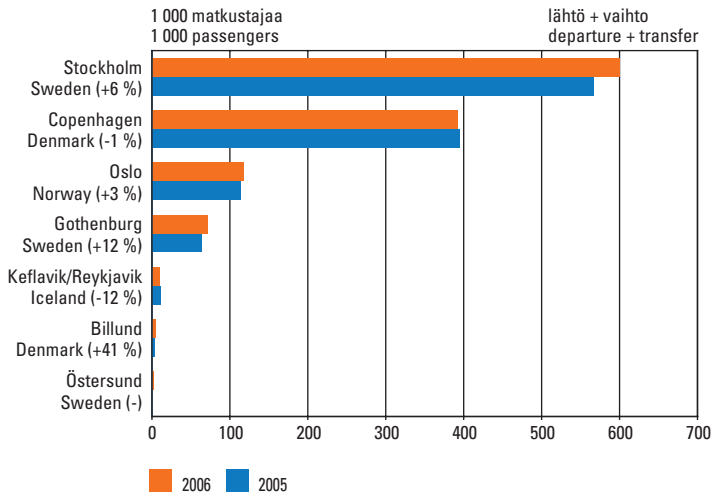
Mikkeli			0			0	0
Seinäjoki			0	11		11	11
Kaikki yhteensä / Grand total	126 330	9 098	135 428	4 155	5 469	9 624	145 052

**Lähtevät matkustajat ja rahti kohteittain 2006**  
**Departing passengers and cargo by destination 2006**

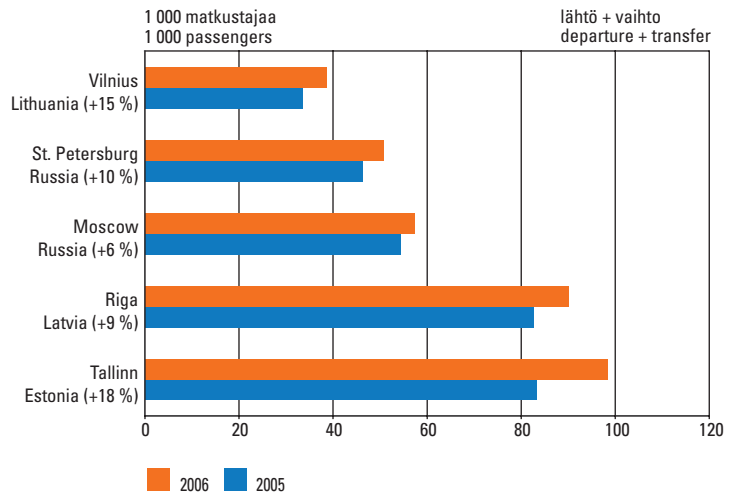
Kohde Destination	Matkustajat Passengers	Rahti ja posti (tonnia) Cargo (tons)
Stockholm, Sweden	599 512	7 858
Copenhagen, Denmark	391 797	1 031
London, Great Britain	362 576	1 870
Frankfurt, Germany	281 178	1 804
Amsterdam, Netherlands	216 585	703
Paris, France	191 920	866
Brussels, Belgium	123 974	736
Munich, Germany	122 571	330
Oslo Gardermoen, Norway	116 794	847
Las Palmas, Spain	115 525	239
Tenerife, Spain	101 908	178
Bangkok, Thailand	101 147	846
Tallinn, Estonia	98 231	1 464
Riga, Latvia	90 025	156
Berlin, Germany	86 035	115
Budapest, Hungary	84 238	584
Vienna, Austria	82 126	457
Zurich, Switzerland	77 813	797
Beijing, China	75 998	3 839
Dusseldorf, Germany	74 996	296
New York, U.S.A.	74 600	4 178
Gothenburg, Sweden	71 028	458
Barcelona, Spain	68 316	542
Malaga, Spain	67 691	156
Prague, Czech	64 772	425
Shanghai Pudong, China	61 033	2 925
Hamburg, Germany	59 747	227
Warsaw, Poland	57 920	440
Kansai Osaka, Japan	57 748	2 648
Rome, Italy	57 377	170
Moscow, Russia	57 322	3 310
Milan, Italy	56 788	490
Chania, Greece	51 805	64
Burgas, Bulgaria	51 750	47
St. Petersburg, Russia	50 674	627
Manchester, Great Britain	49 365	98
Rhodos, Greece	43 168	61
Madrid, Spain	39 342	519
Vilnius, Lithuania	38 595	128
Guangzhou / Baiyun, China	33 485	576
Antalya, Turkey	33 146	25
Cologne, Germany	31 407	5 162
Tokyo, Japan	28 238	1 381
Varna, Bulgaria	27 305	34
Madeira, Portugal	26 881	33
Hong Kong	26 190	2 276
Phuket, Thailand	24 302	2
Palma de Mallorca, Spain	22 792	14
Larnaca, Cyprus	22 517	81
Arrecife, Spain	22 315	35
Dublin, Ireland	21 787	32
Singapore, Singapore	17 007	2 421
Nagoya, Japan	16 569	390
Geneva, Switzerland	15 708	5
Nice, France	15 375	18
Hurghada, Egypt	15 153	27
Monastir, Tunisia	13 769	8
Faro, Portugal	13 533	5
Dalaman, Turkey	13 431	9
Stuttgart, Germany	13 112	9
Athina / Eleftherios, Greece	12 534	3
Istanbul, Turkey	11 205	115
Dubai, United Arab Emirates	10 008	45
Keflavik, Iceland	9 467	16
Edinburgh, Great Britain	8 672	2
Goa, India	8 626	1
Malta, Malta	8 529	6
Paphos, Cyprus	8 415	12
Ponta Delgada / Sao Miguel, Portugal	8 298	17

Kohde Destination	Matkustajat Passengers	Rahti ja posti (tonnia) Cargo (tons)
Kiev, Ukraine	8 254	51
Sharm-El-Sheik, Egypt	7 932	1
Toronto, Canada	7 625	9
Iraklion, Greece	7 380	10
Preveza, Greece	7 327	8
Cos, Greece	7 089	10
Iraklion, Greece	6 987	10
Innsbruck, Austria	6 826	5
Villafranca, Italy	6 645	5
Venice, Italy	6 605	0
Birmingham, Great Britain	6 019	0
Fuerteventura, Spain	5 682	15
Liverpool, Great Britain	5 636	0
Agadir, Morocco	5 567	14
New Delhi, India	5 555	153
Krakow, Poland	5 425	5
Rimini, Italy	5 416	3
Santorini, Greece	5 106	8
Recife / Guararapes, Brazil	5 001	1
Abu Dhabi, United Arab Emirates	4 939	0
Billund, Denmark	4 875	19
Samos, Greece	4 755	3
Tivat, Montenegro	4 565	8
Pisa, Italy	4 549	1
Corfu, Greece	4 426	7
Salzburg, Austria	4 221	1
Cancun, Mexico	4 214	0
Karpathos, Greece	4 208	6
Eastmidland, Great Britain	3 998	0
Catania, Italy	3 901	1
Bristol, Great Britain	3 863	0
Pristina, Serbia	3 805	18
Bologna, Italy	3 707	0
Fortaleza / Pinto Martins, Brazil	3 575	1
Skiathos, Greece	3 309	0
Murcia / San Javier, Spain	3 246	3
Tunis, Tunisia	3 129	0
Puerto Plata, Dominican Republic	3 095	0
Milas / Bodrum, Turkey	2 742	3
Ronchi dei Legionari, Italy	2 728	0
Utapao, Thailand	2 710	0
Tel Aviv, Israel	2 667	4
Split, Croatia	2 443	2
Napoli, Italy	2 345	1
Holguin, Cuba	2 231	1
Alghero, Italy	2 227	3
Constanta, Romania	2 218	1
Luxor, Egypt	2 215	0
Boston, U.S.A.	2 133	0
Lamezia Terme, Italy	1 933	0
Glasgow, Great Britain	1 932	0
Östersund, Sweden	1 928	0
Newcastle, Great Britain	1 859	2
Miami, U.S.A.	1 831	1
Leeds, Great Britain	1 781	0
Banjul, Gambia	1 669	1
Margarita, Venezuela	1 565	0
Petrozavodsk, Russia	1 487	0
Cardiff, Great Britain	1 471	0
Mikonos, Greece	1 465	0
Natal / Augusto Severo, Brazil	1 362	0
Ho Chi Minh City, Vietnam	1 353	0
Kuussaare, Estonia	1 261	0
Belfast, Ireland	1 125	0
Cork, Ireland	1 123	0
Langkawi, Malaysia	1 086	0
Malmö, Sweden	325	9 284
Liege, Belgium	3	3 299

**Skandinavian matkustajat 2005–2006**  
**Passengers to Scandinavian destinations 2005–2006**

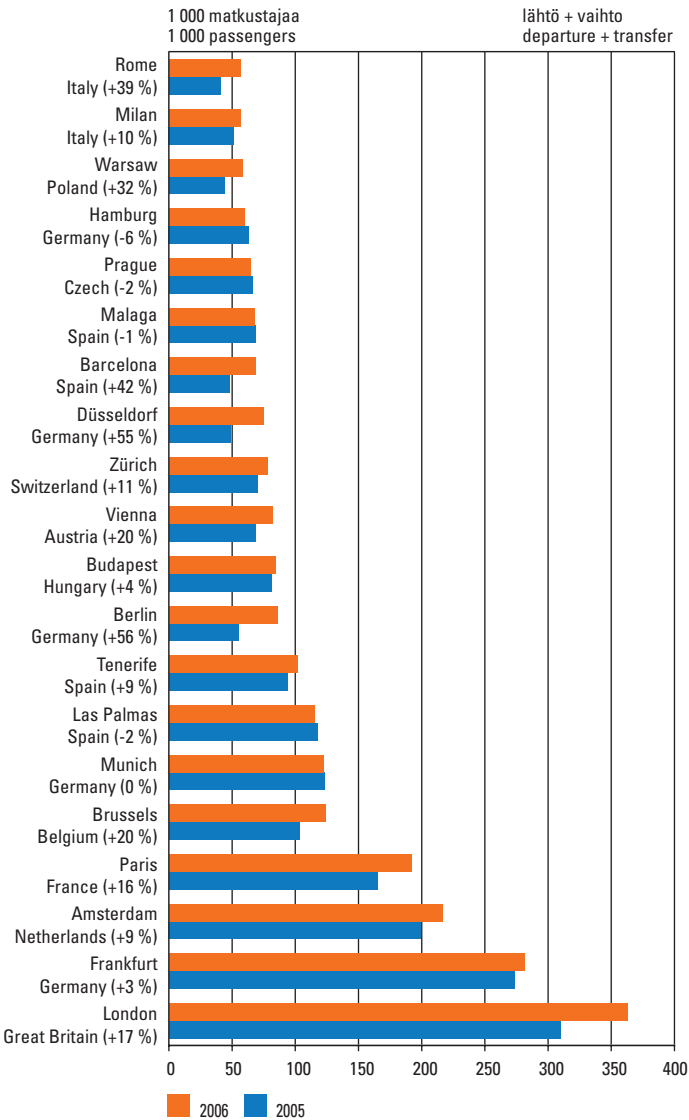


**Baltian ja Venäjän kohteet 2005–2006**  
**Passengers to Baltic states and Russia 2005–2006**

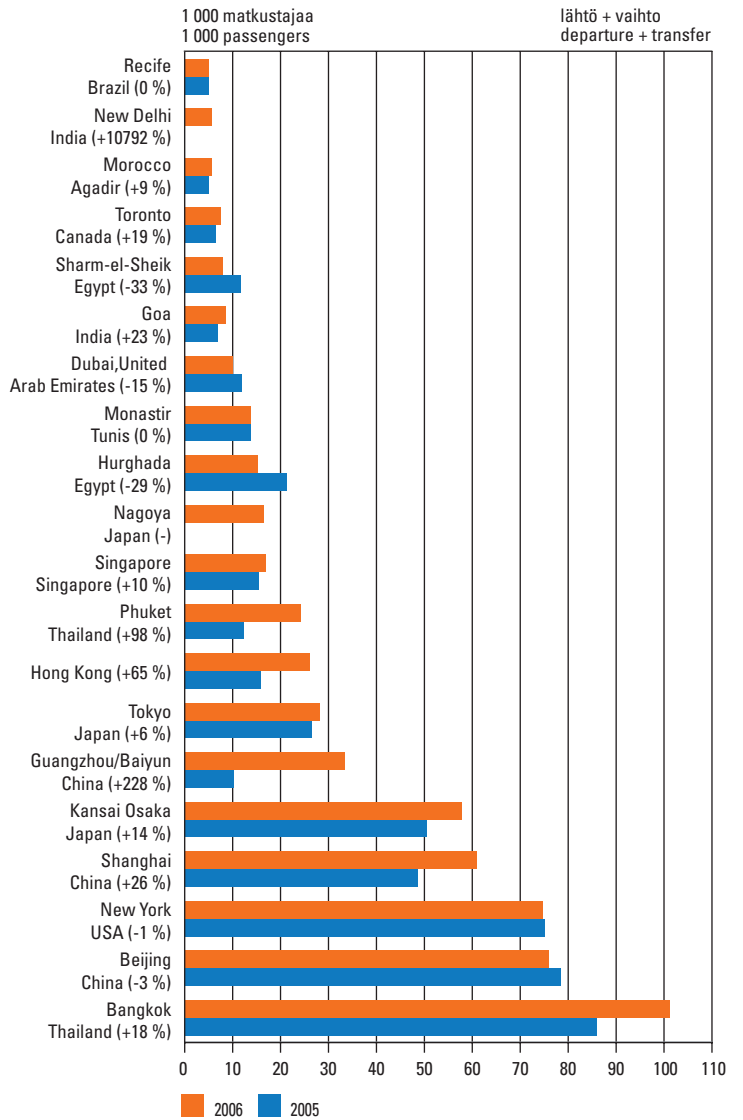


**Euroopan suosituimmat kohteet 2005–2006**  
**Top 20 destinations in Europe 2005–2006**

Poislukien Skandinavia, Baltia ja Venäjä  
 Excluding Scandinavia, Baltic countries and Russia



**Muiden kohteiden matkustajat 2005–2006**  
**Passengers to other destinations 2005–2006**

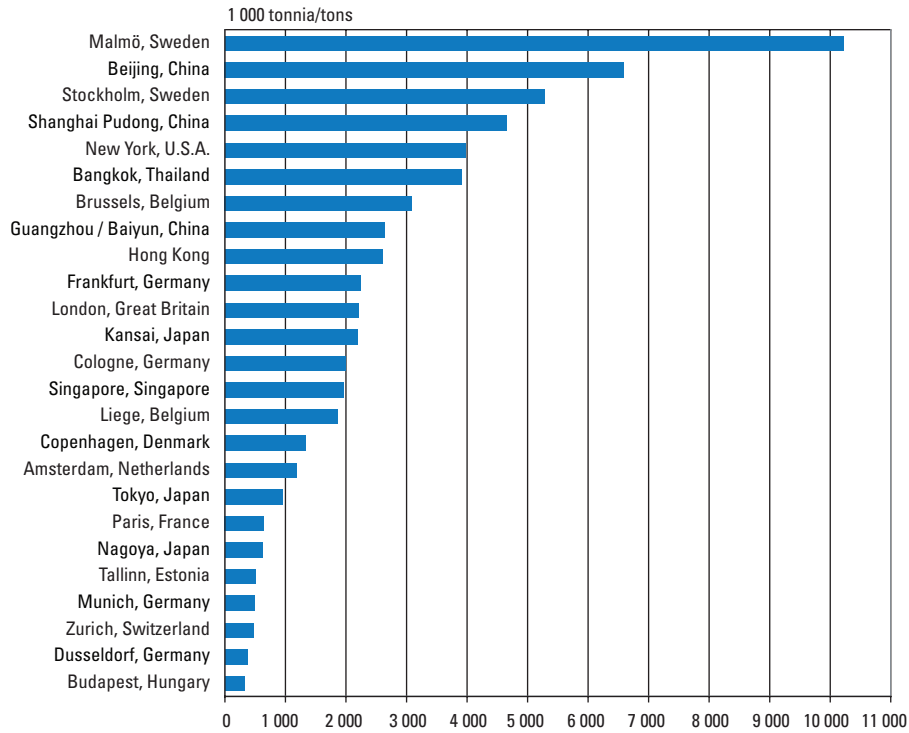


**Saapuvat matkustajat ja rahti lähtöpaikoittain 2006**  
**Arriving passengers and cargo by origin 2006**

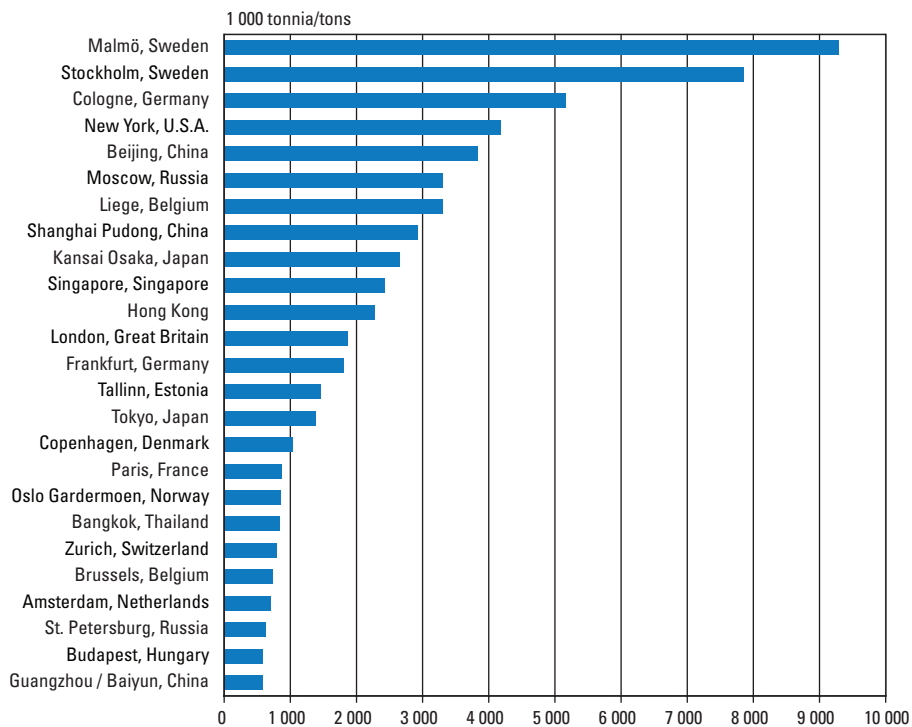
Lähtöpaikka Origin	Matkustajat Passengers	Rahti ja posti (tonnia) Cargo (tons)	Lähtöpaikka Origin	Matkustajat Passengers	Rahti ja posti (tonnia) Cargo (tons)
Stockholm, Sweden	597 181	5 276	Cos, Greece	7 580	0
Copenhagen, Denmark	385 867	1 330	Toronto, Canada	7 292	7
London, Great Britain	359 749	2 208	Ponta Delgada /		
Frankfurt, Germany	269 933	2 246	Sao Miguel, Portugal	7 263	0
Amsterdam, Netherlands	217 907	1 186	Alicante, Spain	7 045	0
Paris, France	194 579	646	Iraklion, Greece	7 021	0
Munich, Germany	124 724	487	Innsbruck, Austria	6 854	0
Oslo Gardermoen, Norway	121 193	267	Preveza, Greece	6 674	0
Brussels, Belgium	118 149	3 092	Villafranca, Italy	6 644	0
Las Palmas, Spain	117 895	12	Venice, Italy	6 235	0
Tenerife, Spain	103 566	10	Birmingham, Great Britain	5 717	0
Bangkok, Thailand	102 689	3 902	Fuerteventura, Spain	5 704	2
Tallinn, Estonia	98 962	500	Liverpool, Great Britain	5 647	0
Riga, Latvia	90 055	48	Agadir, Morocco	5 557	0
Budapest, Hungary	85 067	326	Rimini, Italy	5 379	0
Vienna, Austria	83 752	277	Krakow, Poland	4 707	1
Berlin, Germany	82 417	75	Billund, Denmark	4 647	1
Zurich, Switzerland	78 527	477	Pisa, Italy	4 618	0
Dusseldorf, Germany	75 164	376	Corfu, Greece	4 376	0
New York, U.S.A.	75 062	3 969	Salzburg, Austria	4 254	0
Gothenburg, Sweden	72 045	174	Recife / Guararapes, Brazil	4 217	0
Barcelona, Spain	70 521	205	Karpathos, Greece	4 204	0
Beijing, China	69 704	6 593	Eastmidland, Great Britain	4 097	9
Rome, Italy	68 322	0	Bristol, Great Britain	4 078	0
Malaga, Spain	67 267	20	Bologna, Italy	4 011	0
Prague, Czech	67 061	242	Catania, Italy	3 908	0
Shanghai Pudong, China	62 037	4 648	Samos, Greece	3 874	0
Moscow, Russia	60 172	247	New Delhi, India	3 856	295
Kansai, Japan	57 841	2 189	Tivat, Montenegro	3 595	0
Hamburg, Germany	56 098	240	Kavala, Greece	3 503	0
Warsaw, Poland	55 489	177	Tunis, Tunisia	3 450	0
St. Petersburg, Russia	52 134	275	Abu Dhabi,		
Manchester, Great Britain	50 679	88	United Arab Emirates	3 401	0
Burgas, Bulgaria	49 717	3	Natal / Augusto Severo, Brazil	3 164	0
Chania, Greece	49 661	0	Murcia / San Javier, Spain	3 096	0
Milan, Italy	46 260	192	Cancun, Mexico	2 879	0
Rhodos, Greece	42 476	4	Milas / Bodrum, Turkey	2 813	0
Madrid, Spain	37 256	221	Puerto Plata, Dominican Republic	2 661	0
Vilnius, Lithuania	36 596	31	Ronchi dei Legionari, Italy	2 535	0
Guangzhou / Baiyun, China	33 315	2642	Miami, U.S.A.	2 530	0
Antalya, Turkey	31 575	2	Banjul, Gambia	2 460	0
Cologne, Germany	29 160	1 987	Fortaleza / Pinto Martins, Brazil	2 455	0
Tokyo, Japan	27 844	954	Tel Aviv, Israel	2 387	0
Varna, Bulgaria	26 159	1	Napoli, Italy	2 351	0
Hong Kong	25 986	2 603	Pristina, Serbia	2 317	2
Madeira, Portugal	25 543	0	Alghero, Italy	2 226	0
Dublin, Ireland	22 268	9	Constanta, Romania	2 062	0
Arrecife, Spain	22 245	1	Split, Croatia	2 023	0
Larnaca, Cyprus	22 062	2	Newcastle, Great Britain	2 006	0
Phuket, Thailand	20 775	9	Glasgow, Great Britain	1 926	0
Palma de Mallorca, Spain	20 001	0	Östersund, Sweden	1 849	0
Nagoya, Japan	15 803	620	Margarita, Venezuela	1 810	0
Singapore, Singapore	15 262	1 966	Lamezia Terme, Italy	1 801	0
Goa, India	14 987	22	Leeds, Great Britain	1 778	0
Nice, France	14 729	3	Holguin, Cuba	1 564	0
Stuttgart, Germany	13 517	9	Ho Chi Minh City, Vietnam	1 349	0
Geneva, Switzerland	13 344	10	Mikonos, Greece	1 335	0
Athina / Eleftherios, Greece	13 084	0	Tuzla, Bosnia-Herzegovina	1 317	2
Dalaman, Turkey	12 589	1	Cardiff, Great Britain	1 286	0
Hurghada, Egypt	11 967	0	Utapao, Thailand	1 125	0
Faro, Portugal	11 822	0	Kuressaare, Estonia	1 123	0
Monastir, Tunisia	11 744	0	Belfast, Ireland	1 121	0
Istanbul, Turkey	11 088	73	Cork, Ireland	1 120	0
Edinburgh, Great Britain	9 040	3	Petrozavodsk, Russia	1 086	0
Kiev, Ukraine	8 918	12	Poznan, Poland	1 005	5
Keflavik, Iceland	8 802	33	Malmö, Sweden	473	10 224
Paphos, Cyprus	8 438	0	Liege, Belgium	0	1854
Malta, Malta	8 378	0			
Sharm-El-Sheik, Egypt	8 306	0			



**Kansainvälinen tavaraliikenne lähtöasemittain 2006**  
**International cargo origins 2006**

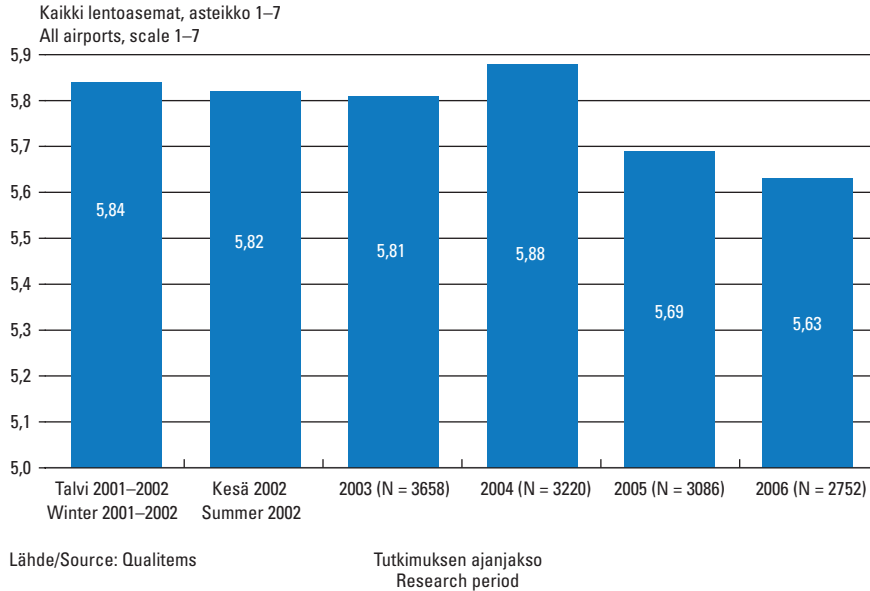


**Kansainvälisen tavaraliikenteen kohteet 2006**  
**International cargo destinations 2006**

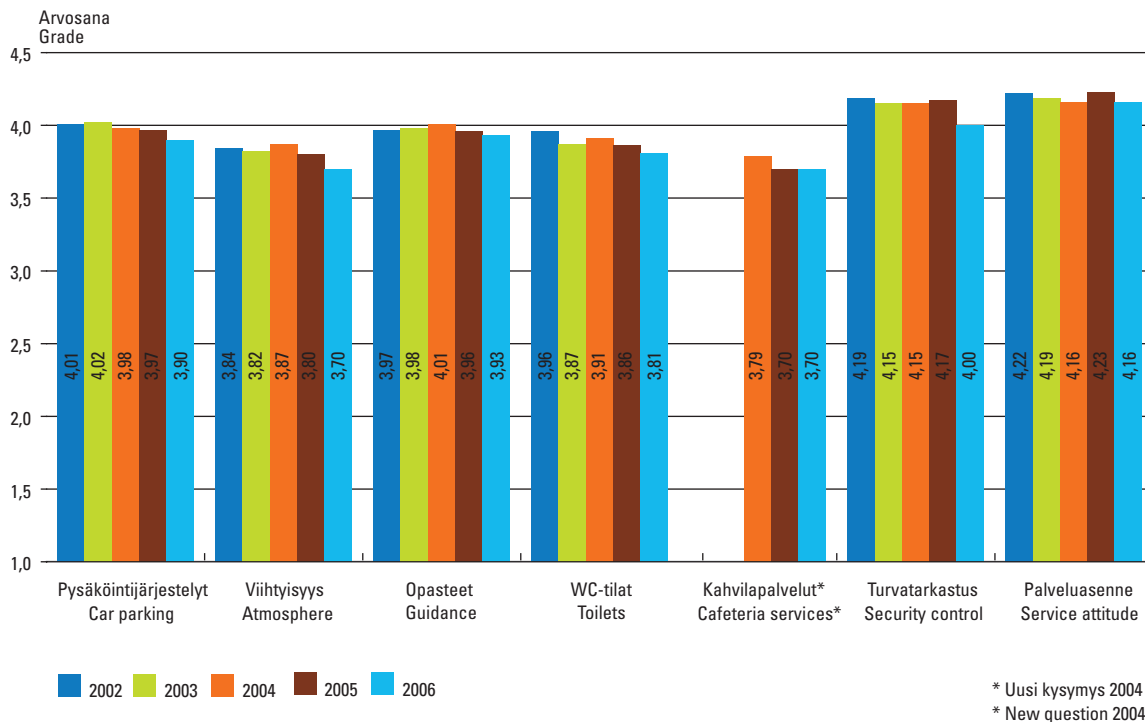


## Finavian palvelutaso ja asiakastyytyväisyys Finavia's service level and customer satisfaction

### Yleisarvosana lentoasemalle Overall grade



### Finavian palvelut matkustajille: kehitys 2002-2006 Finavia's passenger services: development 2002-2006

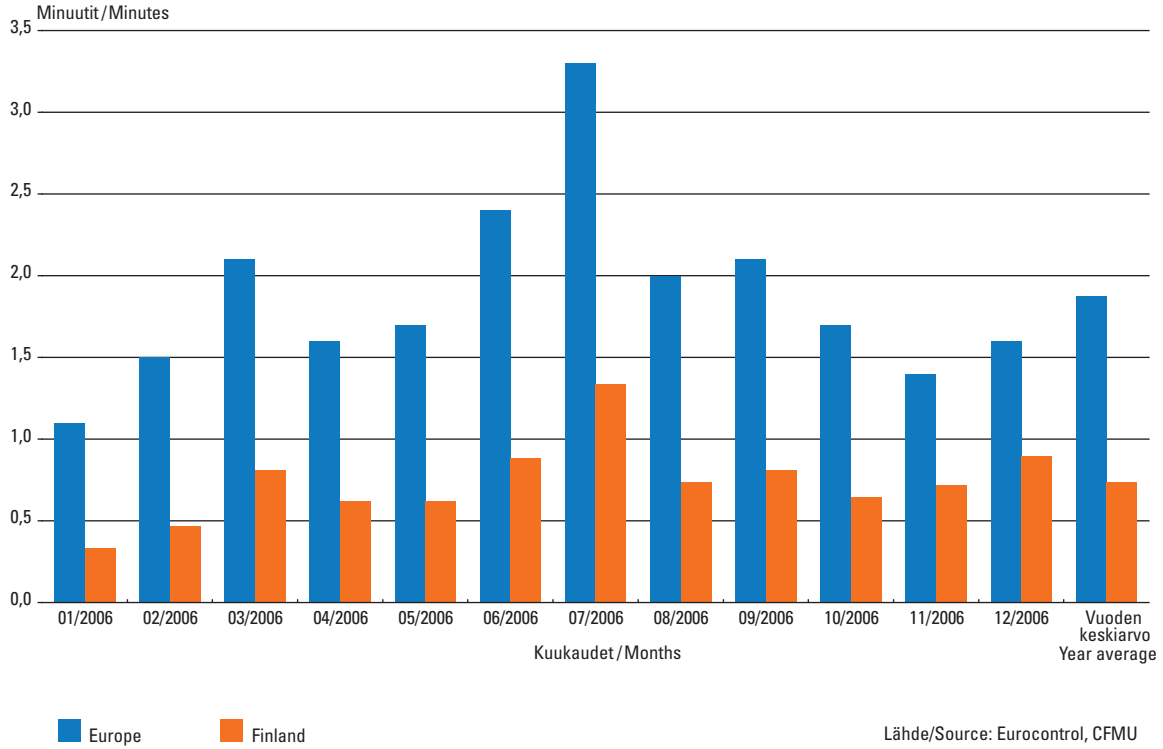


Lähde: Qualitemis. Lentoasemien asiakastyytyväisyystieto kerätään yhteistyössä Finnairin kanssa (nk. Quality Mirror tutkimus). Tutkimuslomakkeita kerätään Finnairin kotimaan lennoilla tasaisesti eri kuukausina.

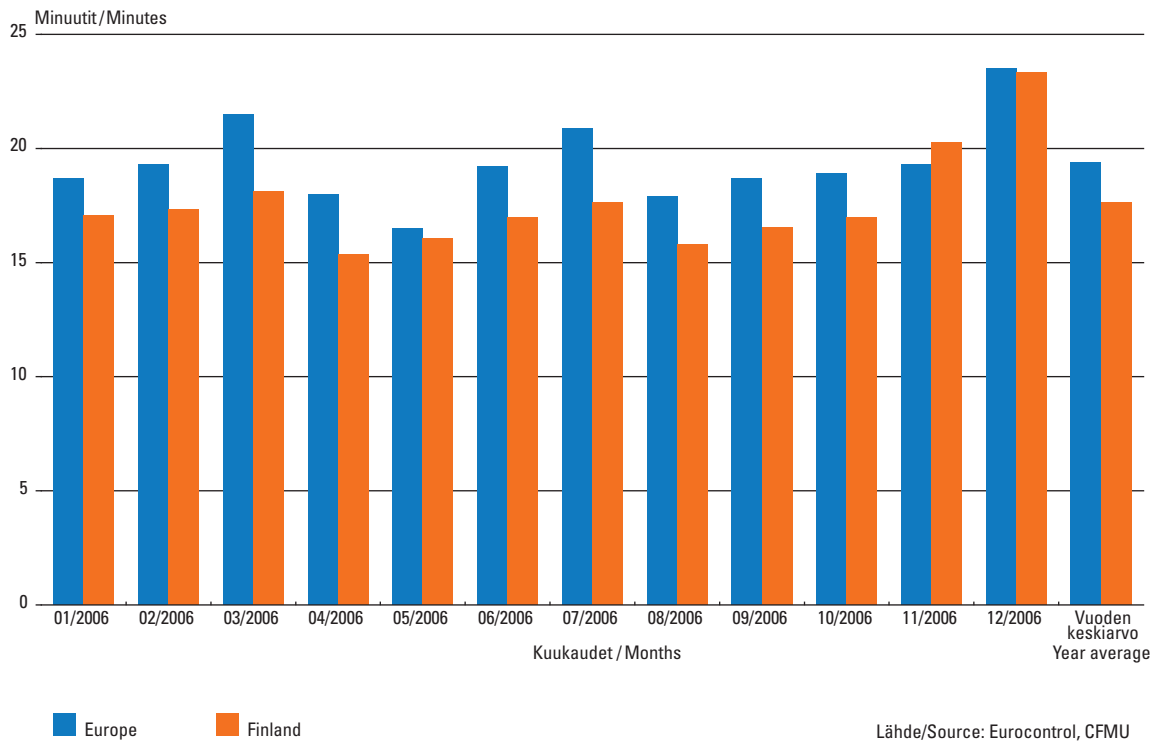
Source: Qualitemis. Data is collected together with Finnair (Quality Mirror Research). Questionnaires are collected in Finnair domestic flights during different months the year round.

**Lentojen täsmällisyys Suomessa ja Euroopassa  
Flight delays in Finland and in Europe**

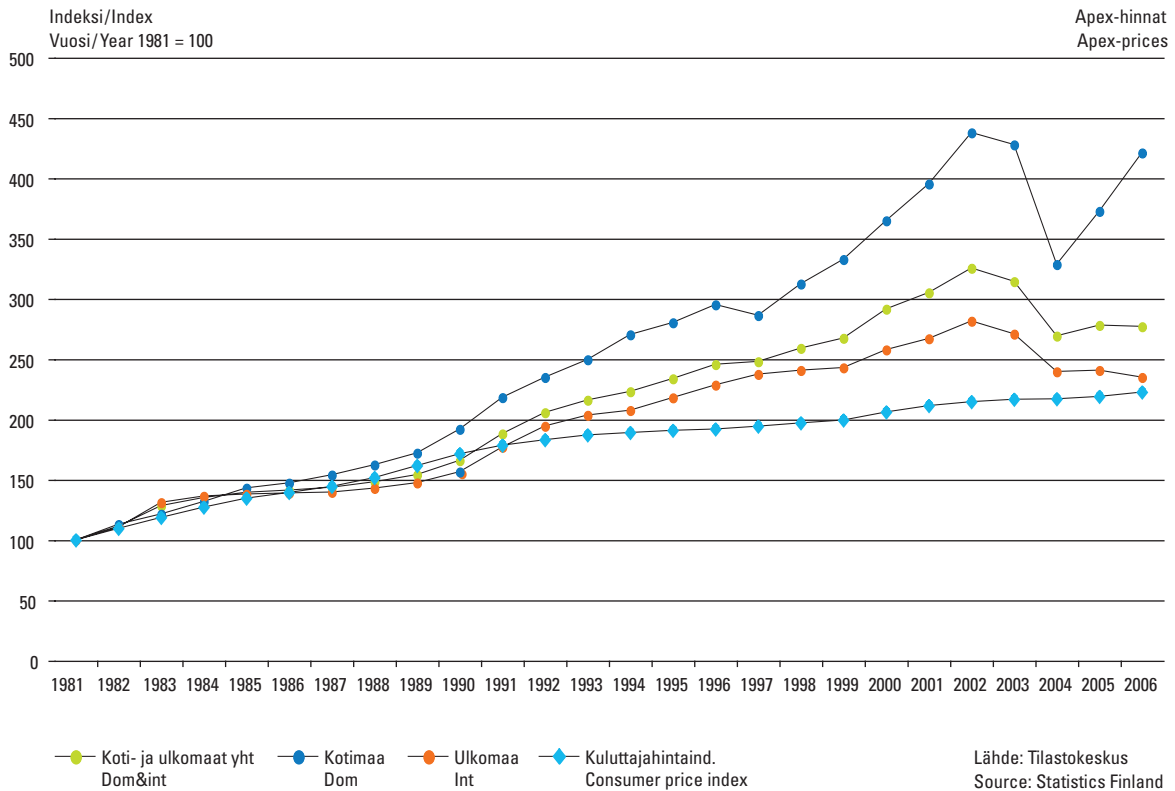
**Lennonjohdolliset viiveet Suomessa ja koko Euroopassa  
Kaikkien lentojen keskiarvo  
Mean delay for flights in Finland and in Europe**



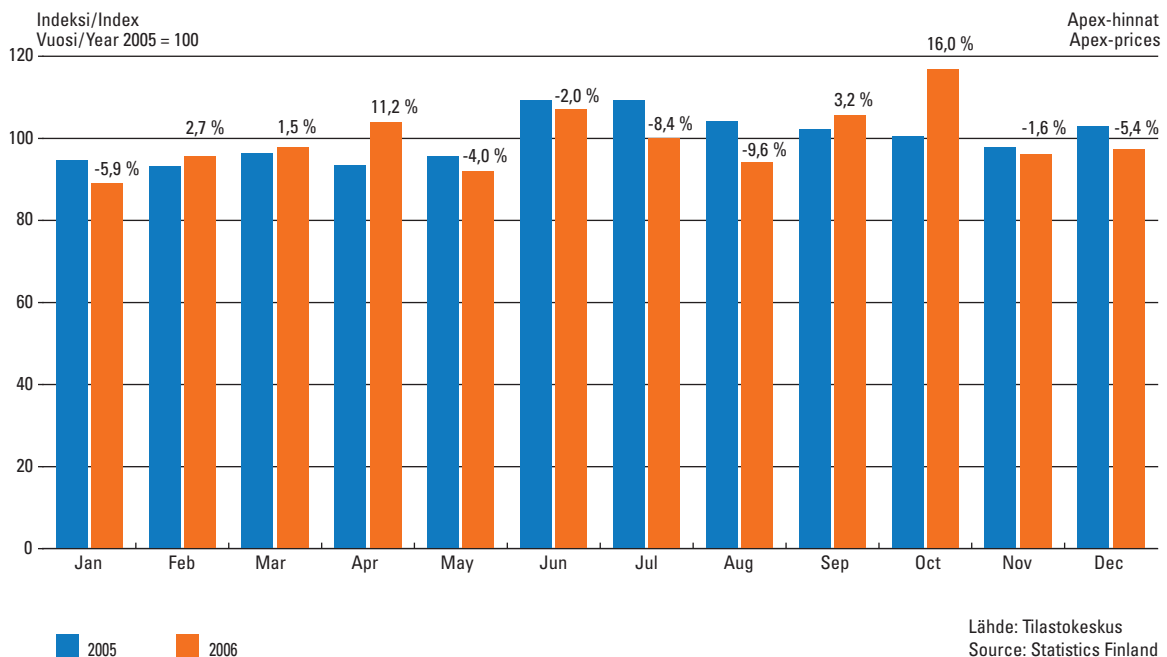
**Lennonjohdolliset viiveet Suomessa ja Euroopassa  
Viivästyneiden lentojen keskiarvo  
Mean delay for delayed flights in Finland and in Europe**



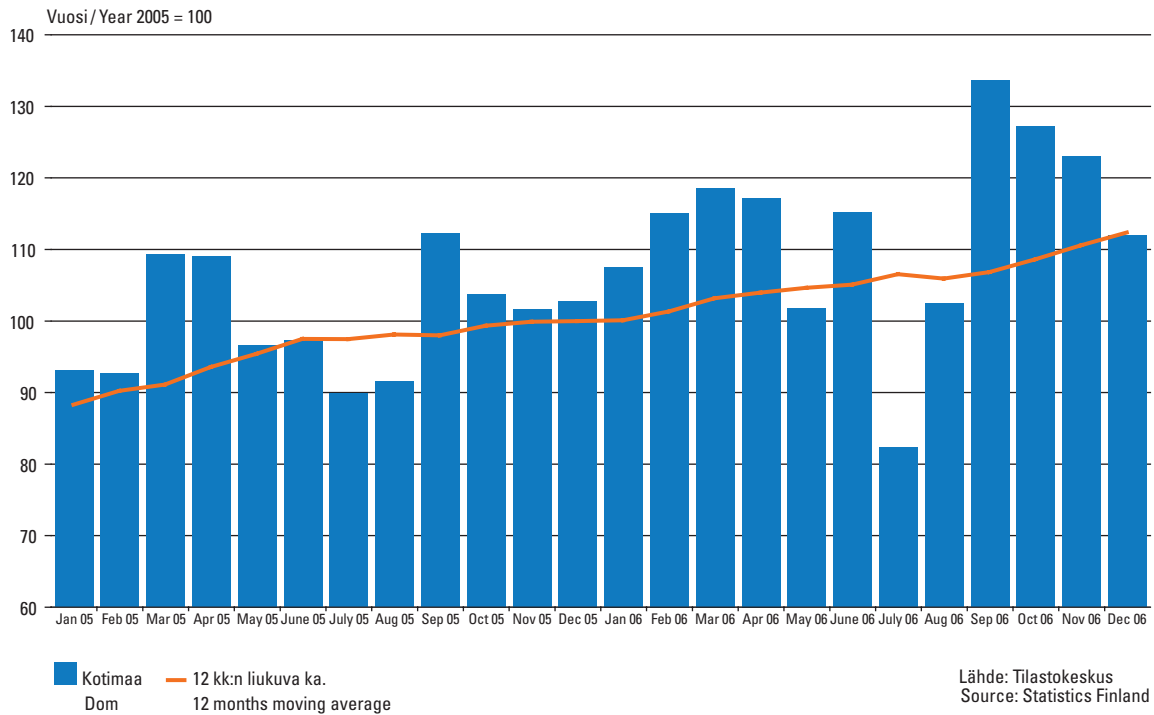
## Lentomatkojen hintakehitys Suomessa 1981–2006 Prices of flights in Finland 1981–2006



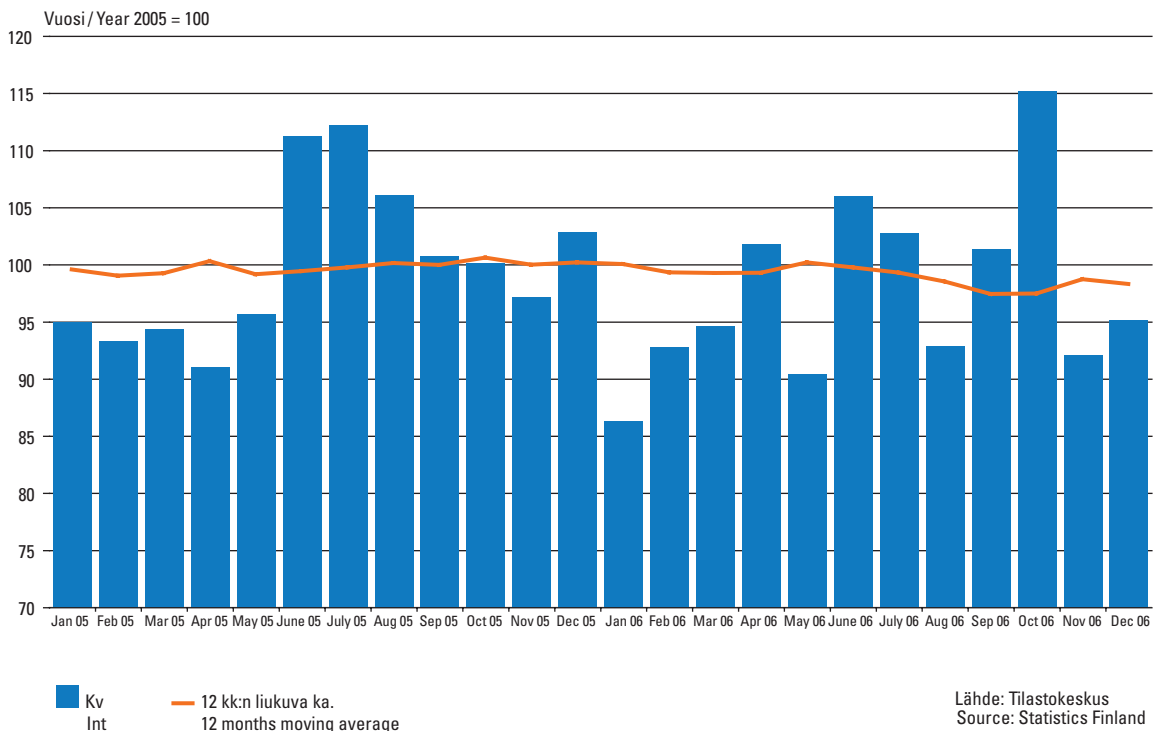
## Lentolipun hintakehitys 2005–2006 Kotimaan liput ja ulkomaan liput yhteensä Prices of flights in Finland 2005–2006 (dom&int flights)



## Lentolippujen hintakehitys - kotimaan matkat Prices of flights - domestic flights



## Lentolippujen hintakehitys - ulkomaan matkat Prices of flights - international flights



Euroopan reittikohteet  
European scheduled



# Lentokentät Airports in Finland





FINAVIA  
PL 50  
01531 VANTAA

Käyntiosoite  
Lentäjätie 3, Vantaa

puh.vaihde (09) 82771  
faksi (09) 8277 2099  
sähköposti: [info@finavia.fi](mailto:info@finavia.fi)

FINAVIA  
P.O. BOX 50  
FIN-01531 VANTAA

Address  
Lentäjätie 3, Vantaa

Telephone exchange (+358-9) 82771  
telefax (+358-9) 8277 2099  
e-mail: [info@finavia.fi](mailto:info@finavia.fi)

[www.finavia.fi](http://www.finavia.fi)

