

Prontuario de información geográfica municipal de los Estados Unidos Mexicanos

Tepetitlán, Hidalgo
Clave geoestadística 13064

2009

**Prontuario de información geográfica municipal de los Estados Unidos Mexicanos
Tepetitlán, Hidalgo**

Ubicación geográfica

Coordenadas	Entre los paralelos 20° 06' y 20° 17' de latitud norte, los meridianos 99° 20' y 99° 29' de longitud oeste, altitud entre 1900 y 2 900 m.
Colindancias	Colinda al norte con el municipio de Chapantongo; al este con los municipios de Tezontepec de Aldama y Tula de Allende; al sur con el municipio de Tula de Allende; al oeste con el municipio de Tula de Allende y Chapantongo.
Otros datos	Ocupa el 0.71% de la superficie del estado. Cuenta con 21 localidades y una población total de 8 893 habitantes http://mapserver.inegi.gob.mx/mgn2k/ ; 9 de noviembre 2009

Fisiografía

Provincia	Eje Neovolcánico (100.0%)
Subprovincia	Llanuras y Sierras de Querétaro e Hidalgo (100.0%)
Sistema de topoformas	Lomerío (34.0%), Escudo volcanes (24.0%), Sierra (24.0%) y Llanura (18.0%)

Clima

Rango de temperatura	14 – 18 °C
Rango de precipitación	500 – 700 mm
Clima	Templado subhúmedo con lluvias en verano, de menor humedad (62.0%) y semiseco templado (38.0%)

Geología

Periodo	Neógeno (86.35%) y Cuaternario (6.92%)
Roca	Ígnea extrusiva: volcanoclástico (34.27%), toba ácida (18.0%), riolita (1.0%), brecha volcánica básica (4.0%), basalto (1.0%) y andesita-brecha volcánica intermedia (29.0%)
Sitios de interés	Suelo: aluvial (6.0%) No aplica

Edafología

Suelo dominante	Phaeozem (83.27%) y Leptosol (10.0%)
-----------------	--------------------------------------

Hidrografía

Región hidrológica	Pánuco (100.0%)
Cuenca	R. Moctezuma (100.0%)
Subcuenca	R. Tula (87.0%) y R. Alfajayucan (13.0%)
Corrientes de agua	Perenne: Río Tula Intermitentes: Del Pathé, El Balón, El Marqués, La Joya y Tepetitlán
Cuerpos de agua	Perenne (5.95%): Presa Endhó

Uso del suelo y vegetación

Uso del suelo	Agricultura (44.27%) y zona urbana (0.78%)
Vegetación	Pastizal (19.0%), matorral (17.0%) y bosque (13.0%)

Uso Potencial de la Tierra

Agrícola	Para la agricultura mecanizada continua (39.0%) Para la agricultura manual estacional (7.0%) No apta para la agricultura (54.0%)
Pecuario	Para el establecimiento de praderas cultivadas con maquinaria agrícola (39.0%) Para el aprovechamiento de la vegetación de pastizal (7.0%) Para el aprovechamiento de la vegetación natural diferente del pastizal (42.0%) Para el aprovechamiento de la vegetación natural únicamente por el ganado caprino (5.0%) No apta para uso pecuario (7.0%)

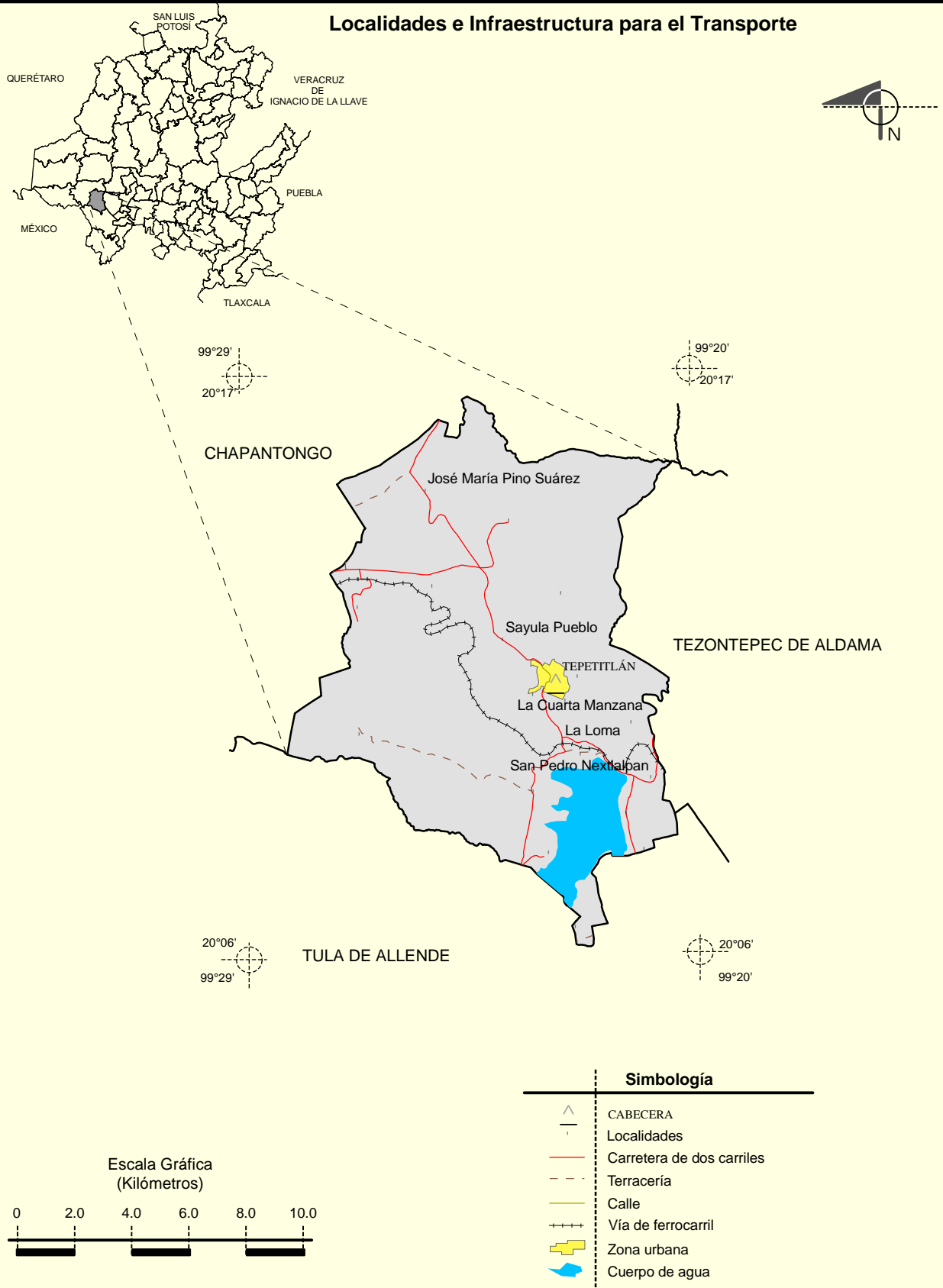
Prontuario de información geográfica municipal de los Estados Unidos Mexicanos Tepetitlán, Hidalgo

Zona urbana

La zona urbana está ubicada sobre rocas ígneas extrusivas del Neógeno y suelo aluvial del Cuaternario, en lomerío; sobre áreas donde originalmente había suelos denominados Phaeozem; tiene clima semiseco templado y templado subhúmedo con lluvias en verano, de menor humedad y está creciendo sobre terrenos previamente ocupados por agricultura y matorral.

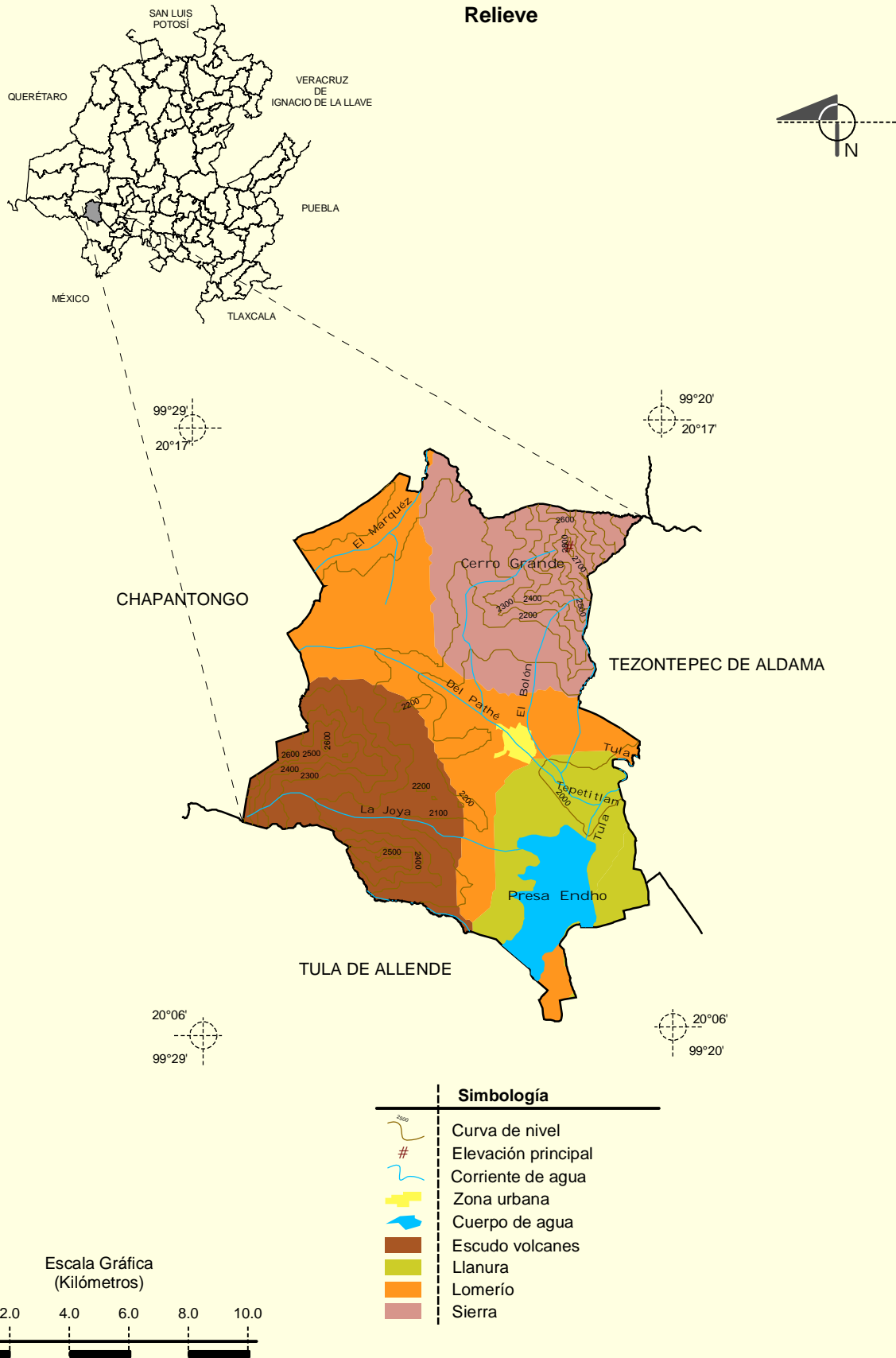
Prontuario de información geográfica municipal de los Estados Unidos Mexicanos
Tepetitlán, Hidalgo

Localidades e Infraestructura para el Transporte



Fuente: INEGI. *Marco Geoestadístico Municipal 2005, versión 3.1.*
 INEGI. Información Topográfica Digital Escala 1:250 000 serie II y serie III.

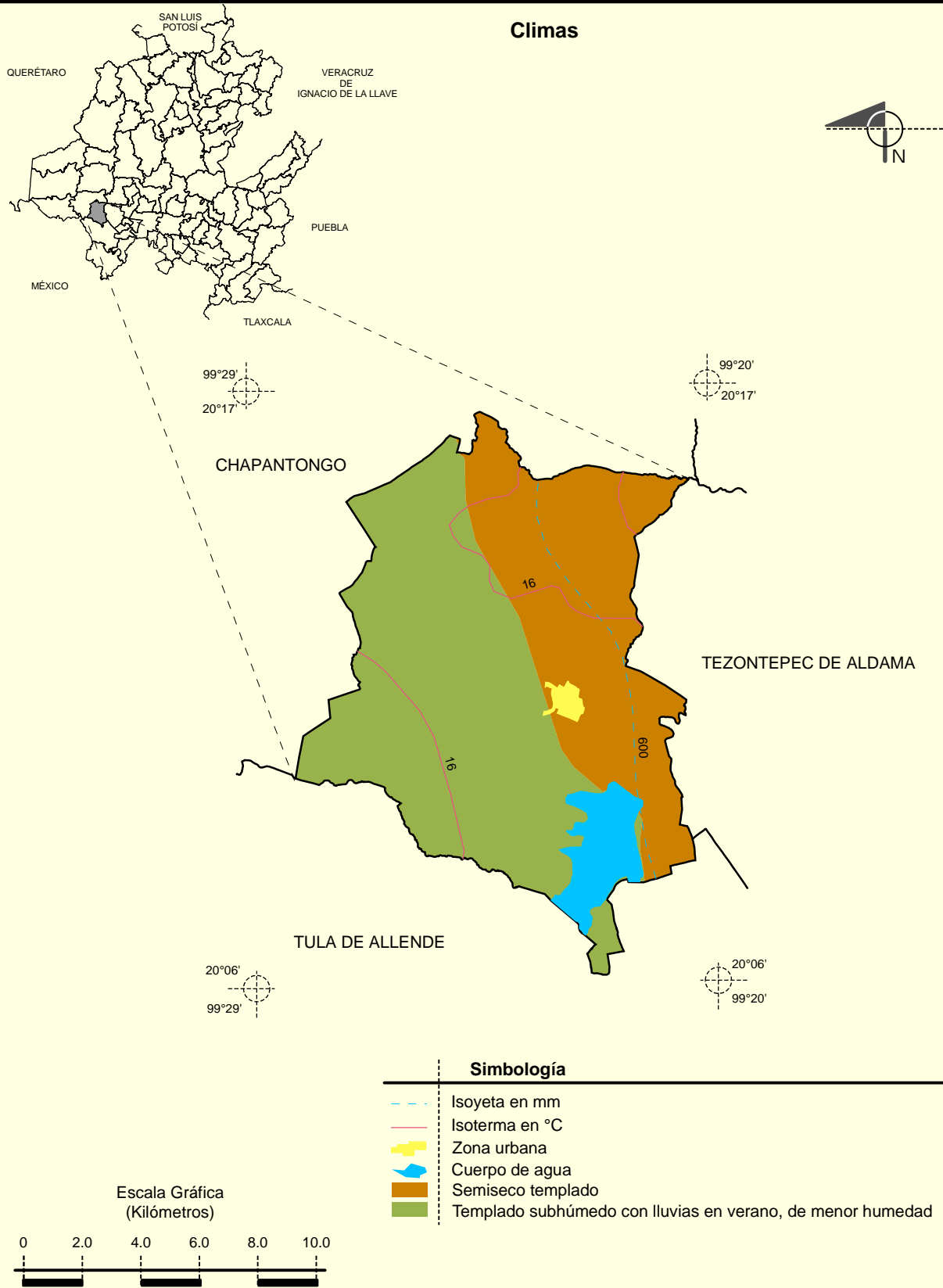
**Prontuario de información geográfica municipal de los Estados Unidos Mexicanos
Tepetitlán, Hidalgo**



Fuente: INEGI. *Marco Geoestadístico Municipal 2005, versión 3.1.*
 INEGI. Continuo Nacional del Conjunto de Datos Geográficos de la Carta Fisiográfica 1: 1 000 000, serie I.
 INEGI. Información Topográfica Digital Escala 1:250 000 serie II y III.
 INEGI-CONAGUA. 2007. Mapa de la Red Hidrográfica Digital de México escala 1:250 000. México.

Prontuario de información geográfica municipal de los Estados Unidos Mexicanos
Tepetitlán, Hidalgo

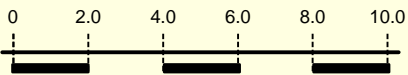
Climas



Simbología

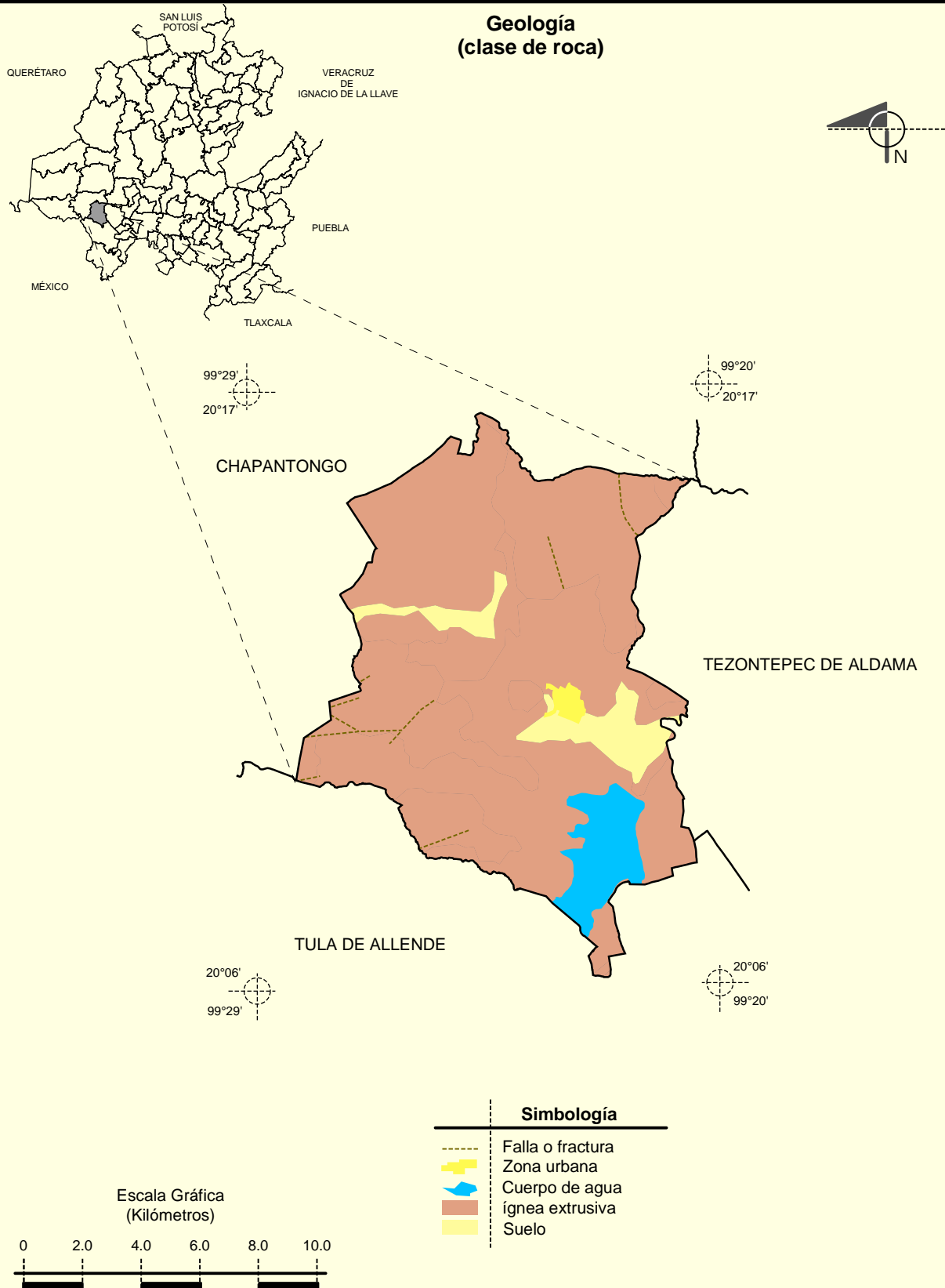
- Isoyeta en mm
- Isoterma en °C
- Zona urbana
- Cuerpo de agua
- Semiseco templado
- Templado subhúmedo con lluvias en verano, de menor humedad

Escala Gráfica
(Kilómetros)



Fuente: INEGI. *Marco Geoestadístico Municipal 2005, versión 3.1.*
 INEGI. Continuo Nacional del Conjunto de Datos Geográficos de la Carta de Climas, Precipitación Total Anual y Temperaturas Medias Anuales, 1:1 000 000, serie I.
 INEGI. Información Topográfica Digital Escala 1:250 000 serie II.

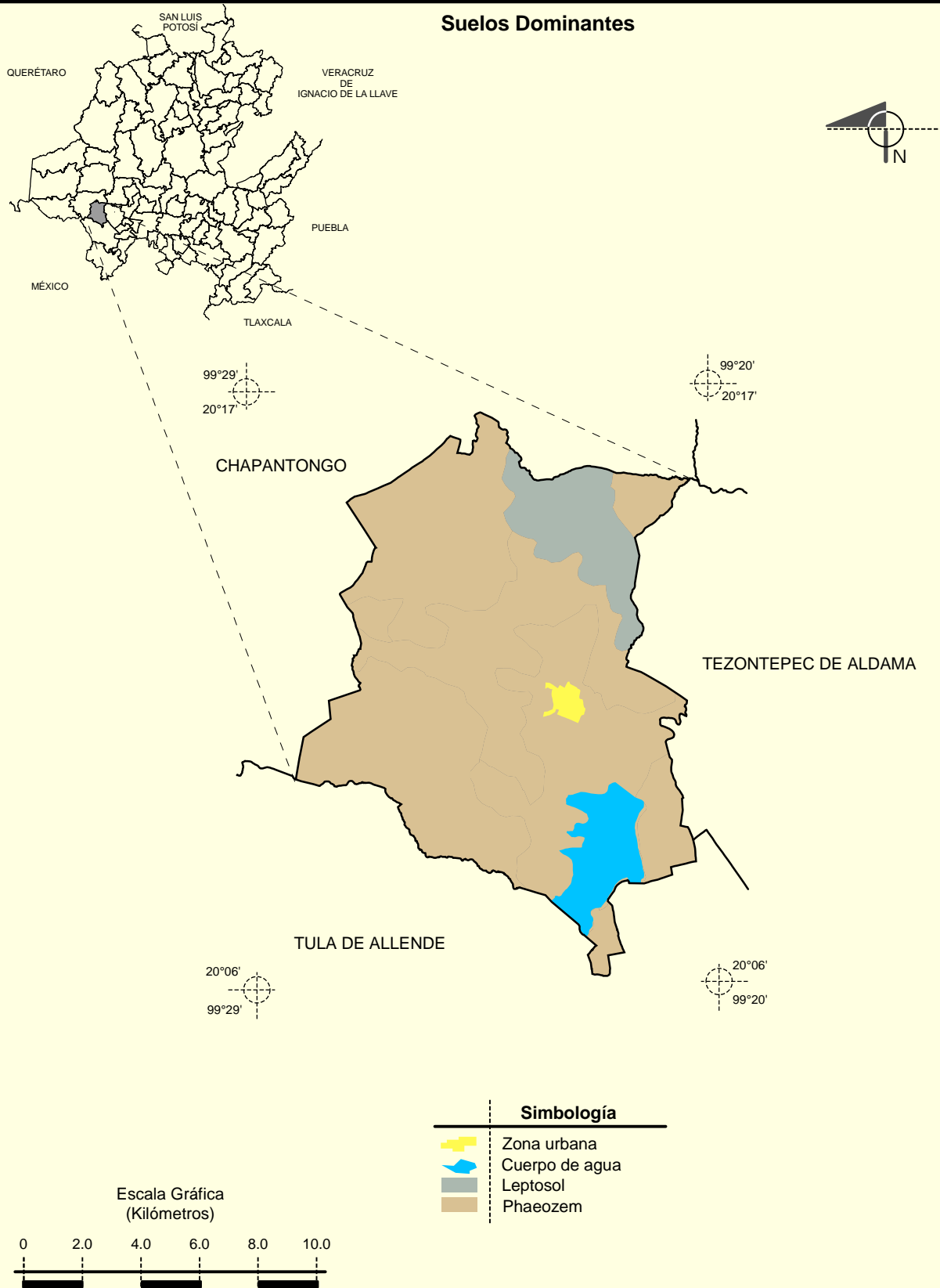
Prontuario de información geográfica municipal de los Estados Unidos Mexicanos
Tepetitlán, Hidalgo



Fuente: INEGI. *Marco Geoestadístico Municipal 2005, versión 3.1.*
INEGI. Continuo Nacional del Conjunto de Datos Geográficos de la Carta Geológica 1:250 000, serie I.
INEGI. Información Topográfica Digital Escala 1:250 000 serie II.

Prontuario de información geográfica municipal de los Estados Unidos Mexicanos
Tepetitlán, Hidalgo

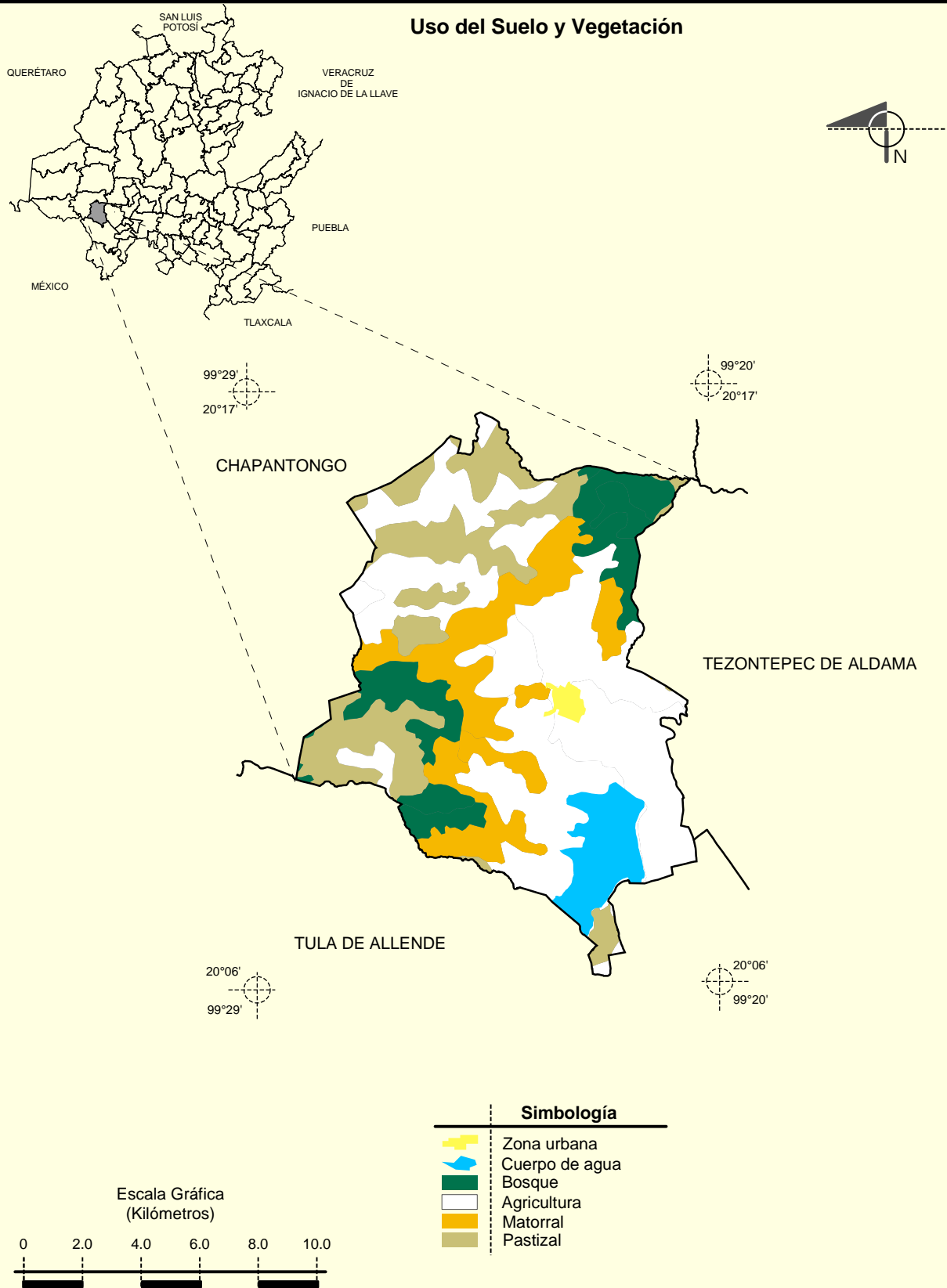
Suelos Dominantes



Fuente: INEGI. *Marco Geoestadístico Municipal 2005, versión 3.1.*
INEGI. Conjunto de Datos Vectorial Edafológico, Escala 1:250 000, Serie II (Continuo Nacional).
INEGI. Información Topográfica Digital Escala 1:250 000 serie II.

**Prontuario de información geográfica municipal de los Estados Unidos Mexicanos
Tepetitlán, Hidalgo**

Uso del Suelo y Vegetación



Fuente: INEGI. *Marco Geoestadístico Municipal 2005, versión 3.1.*
 INEGI. Conjunto de Datos Vectoriales de Uso del Suelo y Vegetación Serie III Escala 1:250 000.
 INEGI. Información Topográfica Digital Escala 1:250 000 serie II.