



Maximale Sicherheit für Ihre Daten

Beugen Sie Datenverlust einfach und sicher vor! Mit O&O DiskImage können Sie jederzeit Ihren ganzen Rechner, einzelne Laufwerke und Dateien im laufenden Betrieb sichern. Im Fall von Datenverlust stehen Ihnen Ihre gesicherten Daten mit wenigen Mausklicks schnell wieder zur Verfügung – selbst wenn Windows nicht mehr startet!

Beugen Sie vor

Die regelmäßige Sicherung der eigenen Daten ist immer noch ein stiefmütterlich behandeltes Thema bei PC-Anwendern. Doch spätestens beim ersten Datenverlust durch einen Software-, Hardware- oder Anwenderfehler wird sehr schnell deutlich, wie wertvoll eine zuverlässig und aktuell erstellte Sicherung sein kann. Mit dieser Version ist es möglich, die Windows-Start-CD direkt aus O&O DiskImage heraus zu erstellen. Zudem ist O&O DiskImage voll kompatibel zu Windows 8.1, 8, 7 und Vista.

Vorteile einer Sicherung

Es gibt Virens Scanner, Systemwiederherstellungspunkte und möglicherweise haben Sie Ihre privaten Daten doppelt auf CD oder einer externen Festplatte gespeichert. Wozu also eine Sicherung mit O&O DiskImage? Zum Einen ist eine Sicherung sehr viel platzsparender als jede Kopie die Sie anlegen. Zum Anderen können Sie auch nur Änderungen sichern oder Sicherungen regelmäßig automatisch durchführen lassen. So sind Sie jederzeit gegen Datenverlust gewappnet! Auch bei einem Totalausfall oder bei einem mit Schadsoftware infizierten Rechner können wir Ihnen mit der Start-CD von O&O DiskImage behilflich sein. Einfach von CD booten und letzte Systemsicherung wiederherstellen.

Dateibackup

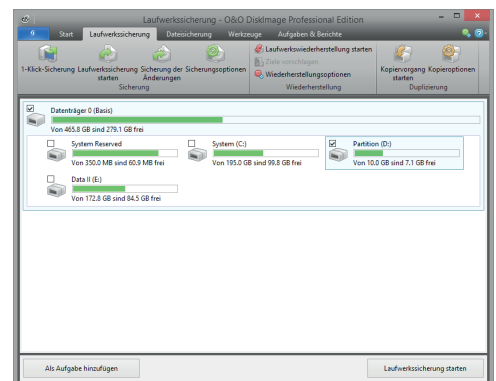
Neben der Sicherung einzelner Laufwerke, ermöglicht O&O DiskImage auch die Sicherung und Wiederherstellung ausgewählter Dateien und Verzeichnisse. Wenn Sie die Dateien und Verzeichnisse aus der Sicherung benötigen, können Sie die Sicherungsdatei entweder mit O&O DiskImage oder einem Komprimierungsprogramm, wie z.B. WinZip, dekomprimieren und nutzen. Im Gegensatz zu einer Laufwerkssicherung werden bei einem Dateibackup keine Laufwerksinformationen gespeichert.

Individuelle Anpassungsmöglichkeiten

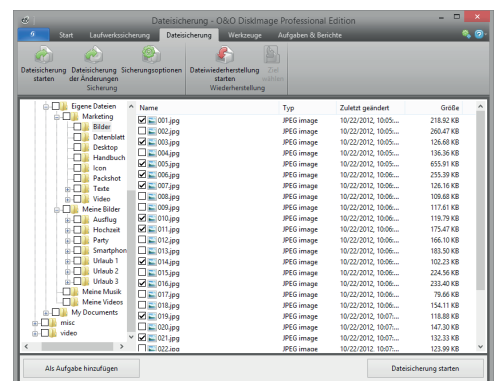
O&O DiskImage bietet Ihnen verschiedene Sicherungsmethoden an. Sie haben die Wahl zwischen einer platzsparenden Sicherung der belegten Datenbereiche und einer allumfassenden forensischen Sicherung zu Zwecken der Datenrettung – beispielsweise mit O&O DiskRecovery. Platz sparen Sie, wenn Sie nur Änderungen sichern (inkrementell/differenziell): Es werden nur solche Datenbereiche gesichert, die sich seit der letzten Sicherung geändert haben.



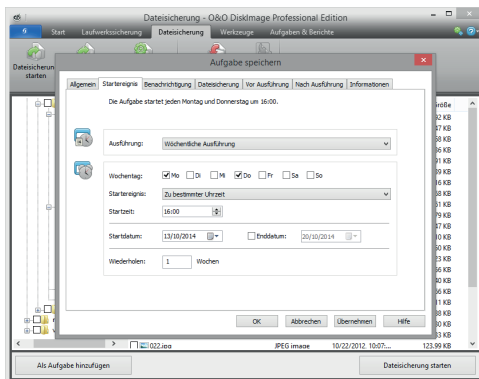
Startseite von O&O DiskImage



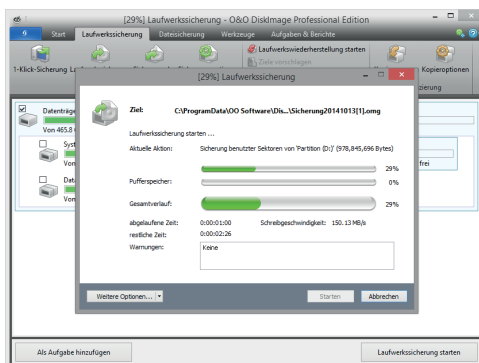
Einzelne Laufwerke für die Sicherung wählen



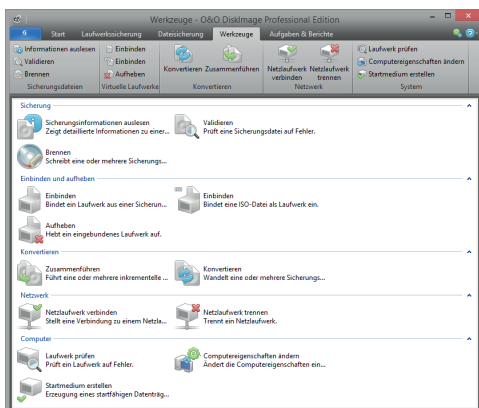
Dateibackup: Sicherung einzelner Dateien/Ordner



Aufgabenplanung mit Zeitsteuerung



Sicherungsprozess (hier leerer Pufferspeicher)



O&O DiskImage Werkzeuge

Komfortable und schnelle Wiederherstellung

Für die Wiederherstellung eines gesamten Rechners oder der Systempartition können Sie O&O DiskImage sofort und ohne Installation direkt von der Start-CD ausführen. Die CD basiert auf Windows 7 und enthält dadurch alle Standardtreiber von Windows, so dass für die meisten Systeme keine Einbindung eigener Treiber notwendig ist. Zudem besteht die Möglichkeit, zusätzliche Treiber, ob für Controller oder Netzwerkkarten, mithilfe eines Assistenten zu installieren.

Wiederherstellung auch auf abweichender Hardware

Die Funktion M.I.R. (Machine Independent Restoration) ermöglicht es, die Wiederherstellung oder Duplizierung eines gesamten PCs oder der Systempartition auch auf Rechner vorzunehmen, die nicht mit der gleichen Hardware wie der Originalrechner ausgestattet sind.

Made in Germany. Made in Berlin.

Alle O&O Produkte werden in Berlin entwickelt und gepflegt. O&O ist eines der wenigen Unternehmen, das seinen Anwendern einen Telefonsupport ohne Sonderrufnummern bietet! Weitere Informationen entnehmen Sie bitte unserer Homepage www.oo-software.com.

Highlights

- ↘ Aufgabenstart durch Geräteanschluss
- ↘ Einfacher Assistent zum Erzeugen/Modifizieren von Aufgaben
- ↘ Direkte Erzeugung von VHD's
- ↘ Anlegen von Aufgaben mit dem Windows Task Scheduler
- ↘ Unterstützung von UEFI/EFI Systemen
- ↘ Erzeugung des Startmediums aus dem Programm heraus (ab Windows 7)
- ↘ Aufgabe als Benutzer ausführen
- ↘ Gesamten Rechner auf Knopfdruck sichern
- ↘ Sicherung von System- und Datenlaufwerken
- ↘ Duplizierung von Laufwerken und ganzen Datenträgern (Klonen)
- ↘ Dateibackup: Sicherung und Wiederherstellung einzelner Dateien und Ordner
- ↘ Wiederherstellung auf abweichender Hardware
- ↘ Überwachung und Warnung bei Sicherheitsrisiken
- ↘ Expressansicht mit Hauptfunktionen
- ↘ Erweiterte Brennfunktion auf CD/DVD/Blu-ray
- ↘ Noch benutzerfreundlichere Programmoberfläche

Systemvoraussetzungen

- ↘ Mindestanforderung des jeweiligen Betriebssystems
- ↘ Internetverbindung zum Herunterladen aktuellster Programmteile und zur Erstellung eines Startdatenträgers erforderlich
- ↘ 1 GB RAM empfohlen
- ↘ 30 MB freier Festplattenspeicher
- ↘ 32 Bit/64 Bit Unterstützung
- ↘ Windows® 8.1, 8, 7 und Vista® (alle Editionen)