



# **A NEW URBAN-RURAL CLASSIFICATION OF ALBANIAN POPULATION**

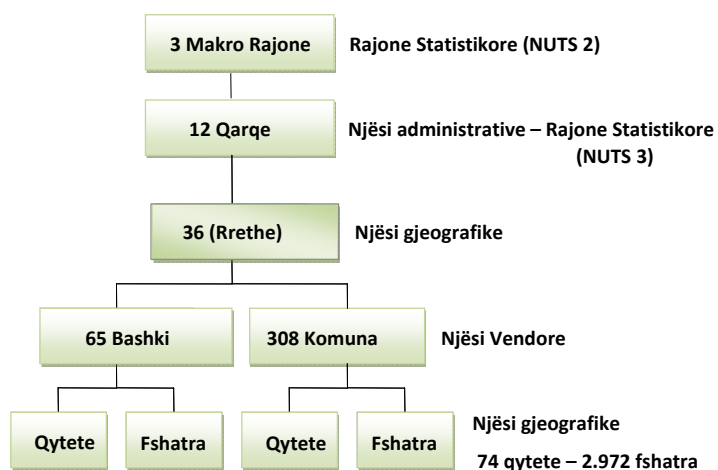
## **THE EU GEOGRAPHICAL TYPOLOGY BASED ON GRID DATA**

Ervin Shameti  
Nexhmije Leçini  
Roberto Bianchini

### **Përse ky studim?**

- **Për të identifikuar popullsinë urbane dhe rurale në Shqipëri (1 Tetor 2011)**
- **Për të mundësuar krahasimin e të dhënave në nivel rajonal me vëndet e BE-së**
- **Për të ofruar statistika të sakta, për zhvillimin e politikave në nivel lokal dhe shpërndarjen e fondeve**
- **Për të përmirësuar kampionimin e vrojttimeve të ardhshme statistikore pranë familjeve (psh. Anketën e Forcave të Punës)**

## Çfarë është urbane apo rurale në Shqipëri?

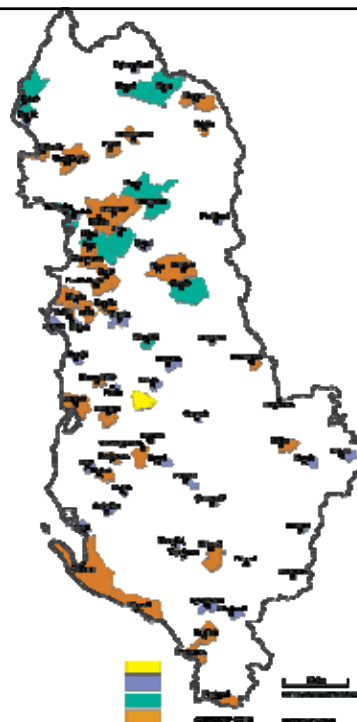


- Zonat urbane, gjenden zakonisht në Bashki – Zonat rurale zakonisht në Komuna
- Qytetet janë zona urbane të përcaktuara me ligj

**Por ...**

## Çfarë është urbane në Shqipëri?

- 32 bashki të përbëra vetëm nga qytete
- 32 bashki të përbëra nga qytete dhe fshatra
- 1 bashki e përbërë vetëm nga fshatra
- 10 komuna të përbëra nga qytete dhe fshatra
- 74 qytete



## Çfarë është një rrjet qelizash?

- Rrjeti I standardizuar i qelizave 1 km x 1 km, sipas specifikimeve INSPIRE për sistemet gjeografike të rrjeteve
- Sistemi i Referimit Tokësor Evropian 1989 (ETRS89) është një kornizë gjeodezike reference që përdoret në Evropë



## Përse një klasifikim statistikor në vend të atij administrativ? dhe pse i bazuar në një rrjet qelizash?

- Kufijtë e njësive administrative në Shqipëri nuk janë të përcaktuar qartë
- Disa komuna klasifikohen si rurale, por në të vërtetë, janë urbane
- Disa bashki klasifikohen si urbane, por në të vërtetë, janë rurale
- Të dhënat statistike për popullsinë urbane shpesh nën-raportohen
- Nuk ka krahasueshmëri me vendet e tjera evropiane
- Klasifikimi i dendësisë së popullsisë në bazë të njësive vendore deformohet nga ndryshimi i madhësisë së tyre

## THE NEW EU APPROACH FOR THE URBAN-RURAL CLASSIFICATION

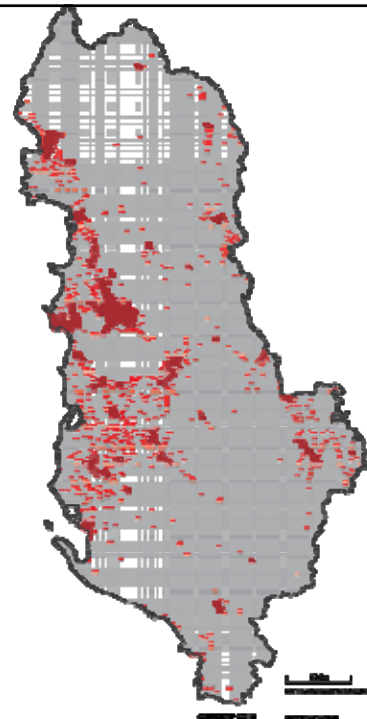
- Since 2010, the EU classify EU **NUTS3** regions with a 1 km<sup>2</sup> grid-based approach: “predominantly rural”, “Intermediate” and “predominantly urban”
- Since 2011, EU classify **CITIES** with a grid-based approach: 1 km<sup>2</sup> grouped high-density cells of at least 50,000 persons, including neighboring local units densely populated
- Since 2011, EU classify **LOCAL ADMINISTRATIVE UNITS (LAU2)** with a grid-based approach: “Densely populated areas (urban areas)” “Intermediate density areas”, “Thinly populated areas (rural areas)”

## THE EU GEOGRAPHICAL TYPOLOGY BASED ON GRID DATA

Typology for EU NUTS 3 regions:

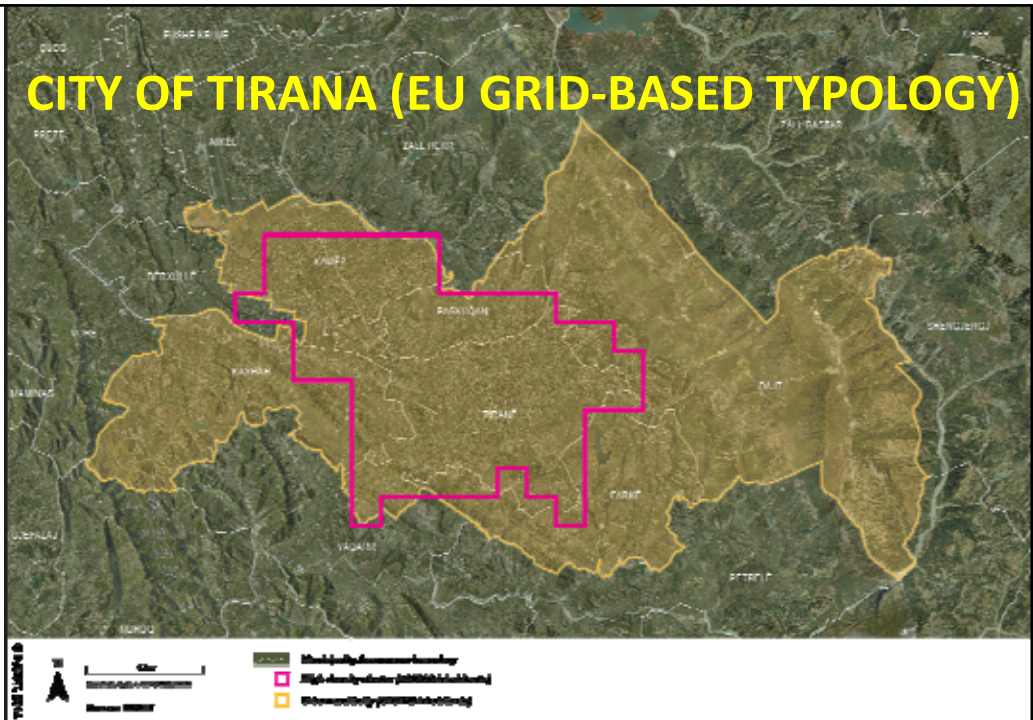
1) grid cells of 1 km<sup>2</sup> inhabited by at least 300 persons (population density)

2) grouped grid cells identified as above comprised by at least 5,000 persons (URBAN CLUSTERS)

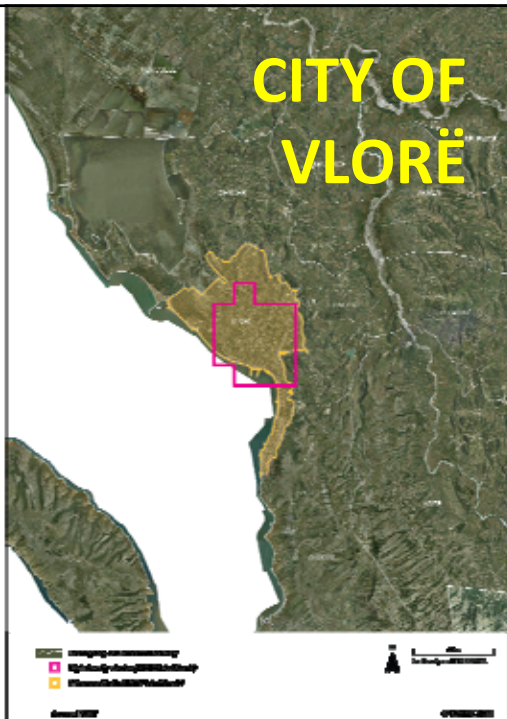




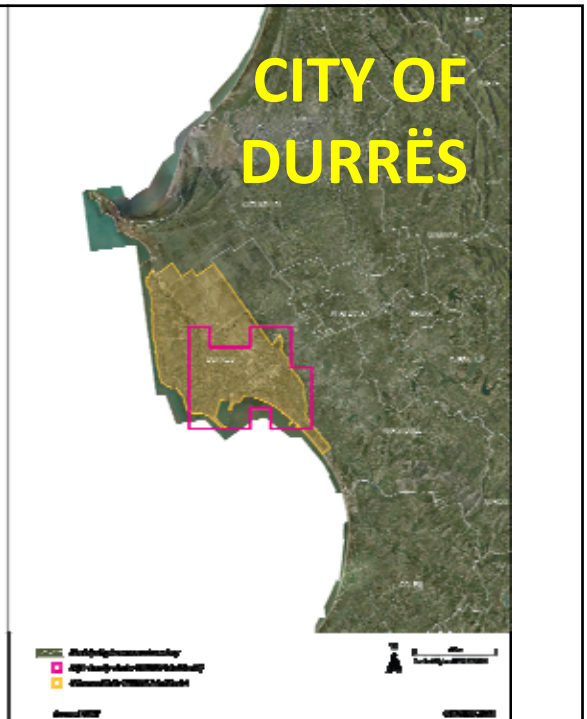
# CITY OF TIRANA (EU GRID-BASED TYPOLOGY)

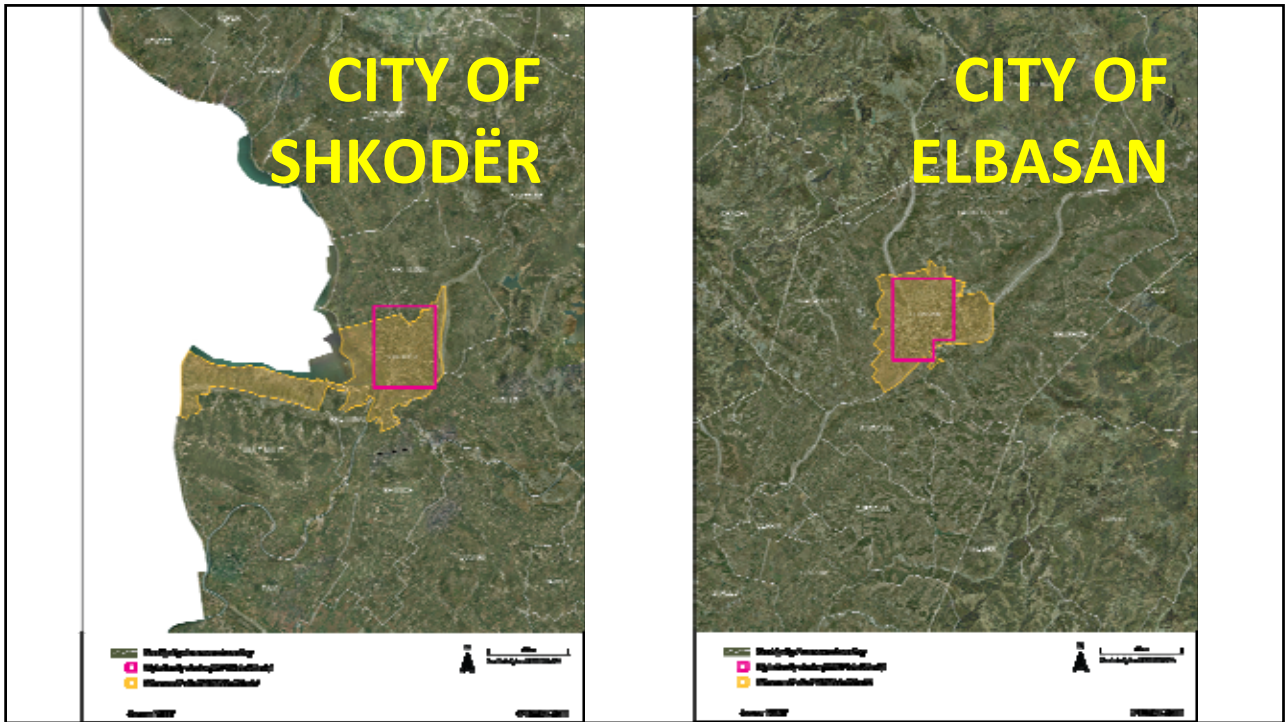


# CITY OF VLORË



# CITY OF DURRËS

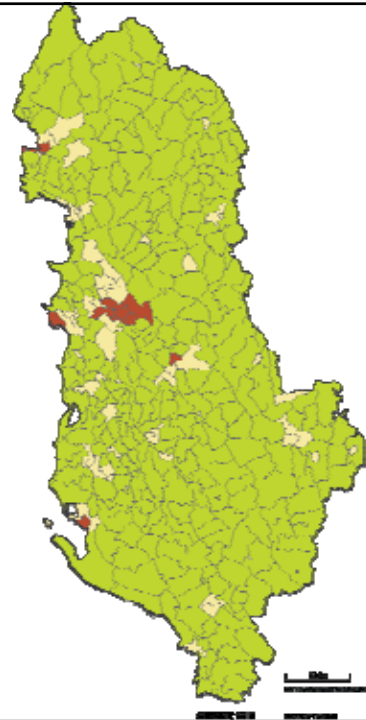




## THE EU GEOGRAPHICAL TYPOLOGY BASED ON GRID DATA

### Typology for EU LAU2 (DEGURBA):

- Densely populated areas:**  $\geq 50\%$  of the population in high-density clusters
- Intermediate density areas:**  $< 50\%$  of the population lives in rural grid cells and  $< 50\%$  in high-density clusters
- Thinly populated areas (rural areas):**  $> 50\%$  of the population in rural grid



## MAIN FINDINGS

1. Urban population of Albania on 1<sup>st</sup> October 2011: 58.2% (EU typology)
2. Urban areas of Albania: 37 (EU typology)
3. Cities in Albania: 5 (EU typology)
4. Degree of urbanisation (EU typology): 10 local units densely-populated, 57 intermediate density areas, 306 rural local units
5. Statistical regions NUTS level 3: Tiranë is "predominantly urban". Durrës and Vlorë are "intermediate".

### TYPOLOGY OF CLUSTERS IN ALBANIA, URBAN-RURAL

Population by urban-rural typology for EU-27, and Albania in %

	High-density clusters (city)	Urban clusters	Rural grid cells
EU-27 (2010)	35 %	32 %	33 %
Albania	32 %	26 %	42 %





**Thank you!**