

**Prontuario de información geográfica municipal de los Estados Unidos Mexicanos**

**San Felipe del Progreso, México**  
Clave geoestadística 15074

2009

## Prontuario de información geográfica municipal de los Estados Unidos Mexicanos San Felipe del Progreso, México

### Ubicación geográfica

Coordenadas	Entre los paralelos 19° 32' y 19° 46' de latitud norte; los meridianos 99° 52' y 100° 06' de longitud oeste; altitud entre 2 500 y 3 200 m.
Colindancias	Colinda al norte con los municipios de San José del Rincón, El Oro y Jocotitlán; al este con los municipios de Jocotitlán e Ixtlahuaca; al sur con los municipios de Ixtlahuaca, Almoloya de Juárez, Villa Victoria y San José del Rincón; al oeste con el municipio de San José del Rincón.
Otros datos	Ocupa el 1.65% de la superficie del estado. Cuenta con 86 localidades y una población total de 100 201 habitantes <a href="http://mapserver.inegi.org.mx/mgn2k/">http://mapserver.inegi.org.mx/mgn2k/</a> ; 04 de agosto de 2009.

### Fisiografía

Provincia	Eje Neovolcánico (100%)
Subprovincia	Lagos y Volcanes de Anáhuac (95.52%) y Mil Cumbres (4.48%)
Sistema de topofomas	Lomerío de basalto (39.64%), Valle de laderas tendidas (34.19%), Escudo volcanes (21.33%) y Meseta basáltica con lomerío (4.84%)

### Clima

Rango de temperatura	10 – 14°C
Rango de precipitación	800 – 1 100 mm
Clima	Templado subhúmedo con lluvias en verano, de mayor humedad (96.51%) y semifrío subhúmedo con lluvias en verano, de mayor humedad (3.49%)

### Geología

Periodo	Neógeno (55.12%), No aplica (23.71%) y Cuaternario (3.91%)
Roca	Ígnea extrusiva: volcanoclástico (31.91%), basalto (31.49%), toba ácida (9.88%), andesita (3.48%), brecha volcánica intermedia (1.89%), brecha volcánica básica (0.87%) y riolita (0.15%) Suelo: aluvial (3.04%) Metamórfica: esquisto (0.03%)
Sitios de interés	No aplica

### Edafología

Suelo dominante	Planosol (33.75%), Andosol (32.7%), Luvisol (9.76%), Umbrisol (3.87%), Leptosol (2.03%), Fluvisol (0.4%) y Durisol (0.23%)
-----------------	--

### Hidrografía

Región hidrológica	Lerma - Santiago (91.24%) y Balsas (8.76%)
Cuenca	R. Lerma - Toluca (91.24%) y R. Cutzamala (8.76%)
Subcuenca	R. Jaltepec (83.26%), R. Tilostoc (8.75%), R. Otzolotepec - R. Atlacomulco (7.44%) y R. Tlalpujahuá (0.55%)
Corrientes de agua	Perennes: Agua Negra, Nishefe, Los Cedros, El Roble, Jaltepec, Hoyos, San José y Nimani Intermitentes: El Llorón y Barranca del Tigre
Cuerpos de agua	Perennes: (1.98%) La Trinidad y Tepetitlán Intermitentes: (0.28%) La Bomba

### Uso del suelo y vegetación

Uso del suelo	Agricultura (58.37%) y zona urbana (15.0%)
Vegetación	Pastizal (18.69%) y bosque (5.68%)

**Prontuario de información geográfica municipal de los Estados Unidos Mexicanos  
San Felipe del Progreso, México**

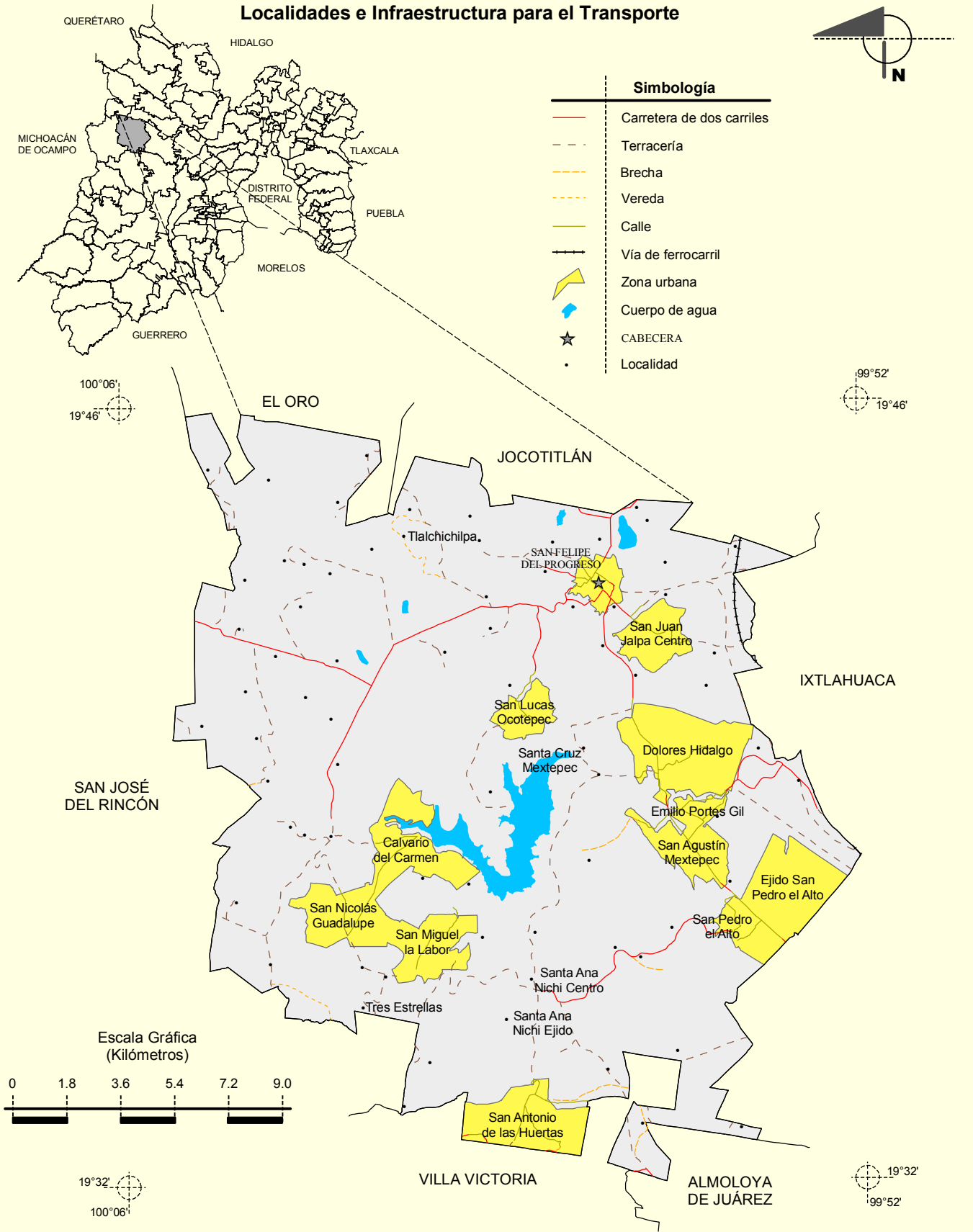
---

**Uso potencial de la tierra**

Agrícola	Para la agricultura mecanizada continua (36.88%) Para la agricultura mecanizada estacional (5.41%) Para la agricultura de tracción animal continua (10.35%) Para la agricultura de tracción animal estacional (3.55%) Para la agricultura manual continua (1.86%) Para la agricultura manual estacional (24.69%) No apta para la agricultura (17.26%)
Pecuario	Para el desarrollo de praderas cultivadas (58.83%) Para el aprovechamiento de la vegetación de pastizal (3.08%) Para el aprovechamiento de la vegetación diferente del pastizal (20.83%) No apta para la agricultura (17.26%)

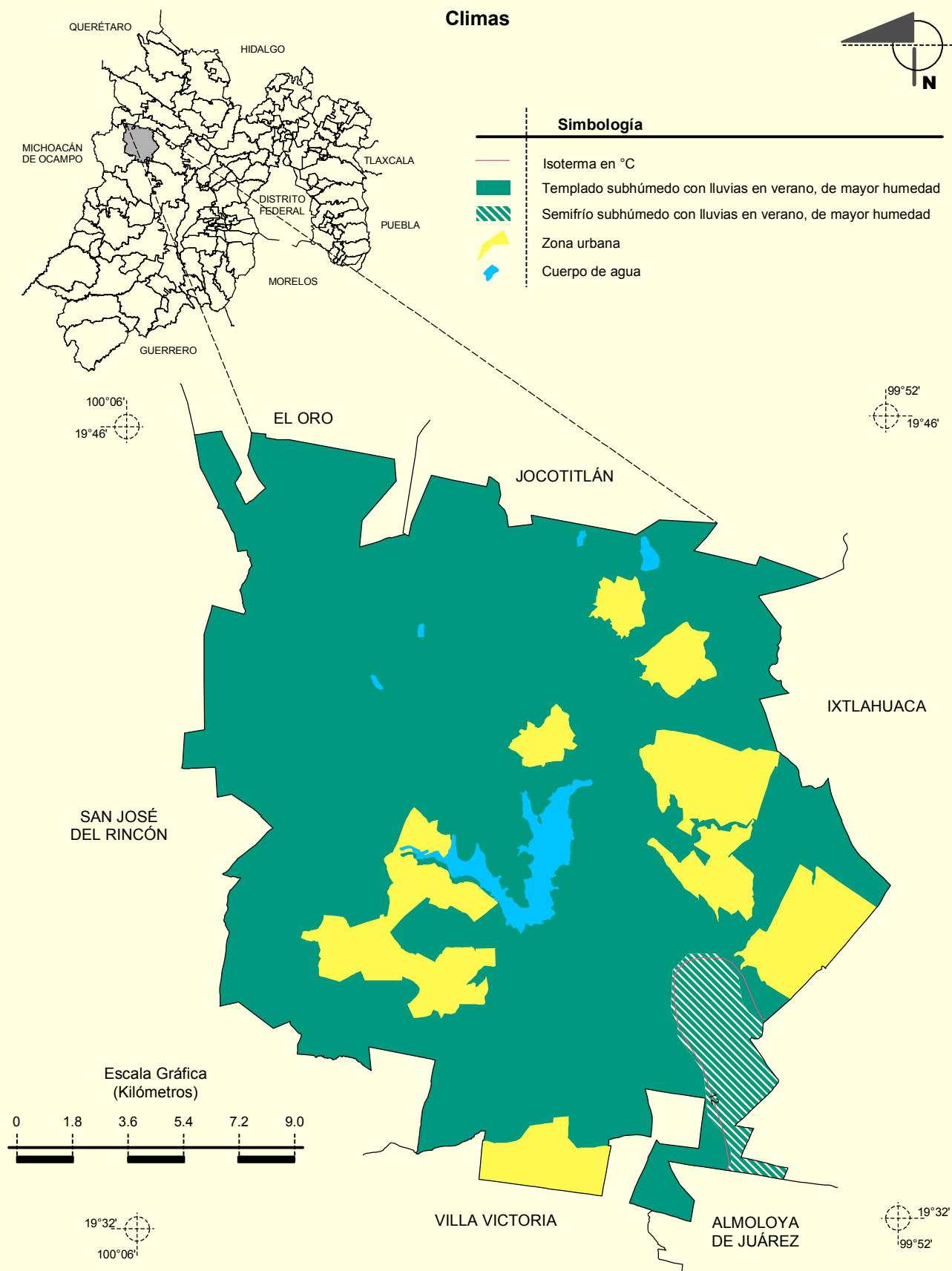
**Zona urbana**

Las zonas urbanas están creciendo sobre suelos del Cuaternario y rocas ígneas extrusivas del Neógeno y Cuaternario, en sierras, lomeríos y valles; sobre áreas donde originalmente había suelos denominados Planosol, Leptosol, Andosol, Fluvisol, Durisol y Luvisol; tienen clima templado subhúmedo con lluvias en verano, de mayor humedad, y están creciendo sobre terrenos previamente ocupados por agricultura, pastizales y bosques.



Fuente: INEGI. *Marco Geoestadístico Municipal 2005, versión 3.1.*  
 INEGI. Información Topográfica Digital Escala 1:250 000 serie III.



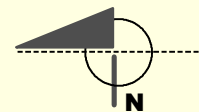


Fuente: INEGI. *Marco Geoestadístico Municipal 2005, versión 3.1.*

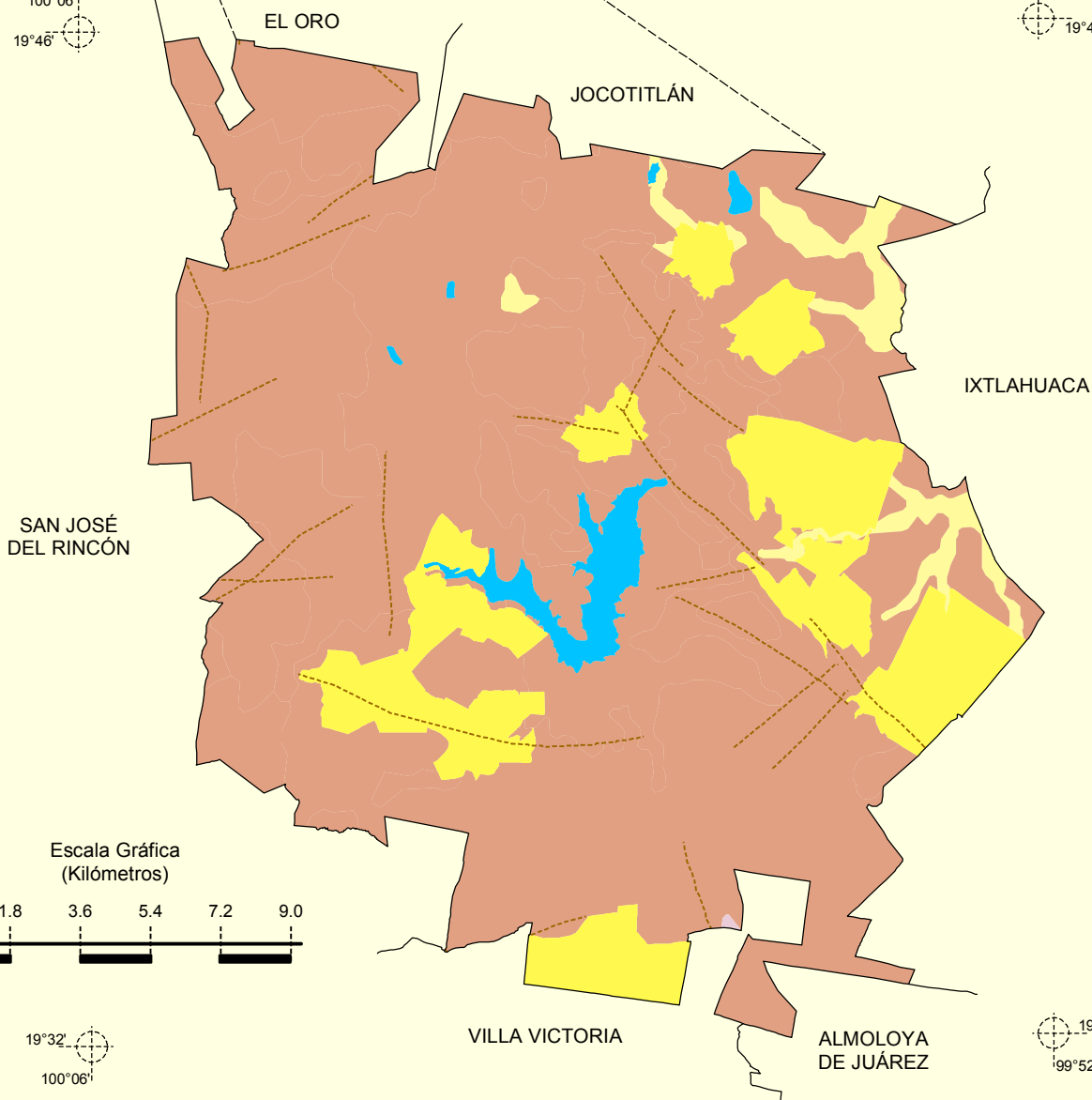
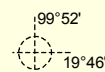
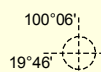
INEGI. Continuo Nacional del Conjunto de Datos Geográficos de las Cartas de Climas, Precipitación Total Anual y Temperatura Media Anual 1:1 000 000, serie I.

INEGI. Información Topográfica Digital Escala 1:250 000 serie III.

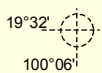
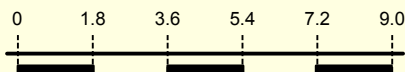
**Geología  
 (clase de roca)**



Simbología	
	Ígnea extrusiva
	Metamórfica
	Suelo
	Zona urbana
	Cuerpo de agua
	Falla o fractura



Escala Gráfica  
 (Kilómetros)

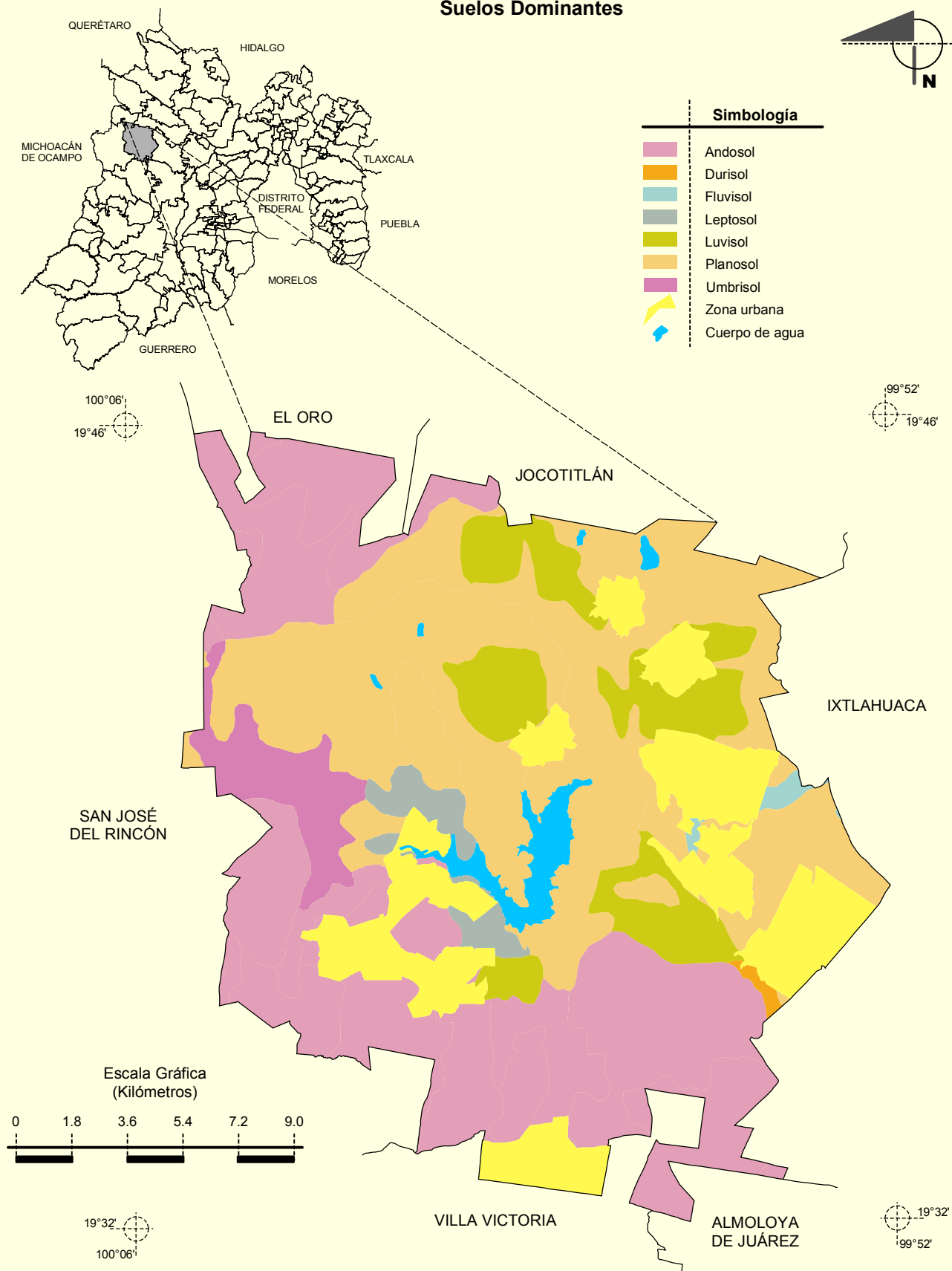


Fuente: INEGI. *Marco Geoestadístico Municipal 2005, versión 3.1.*

INEGI. Continuo Nacional del Conjunto de Datos Geográficos de la Carta Geológica 1:250 000, serie I.

INEGI. Información Topográfica Digital Escala 1:250 000 serie III.

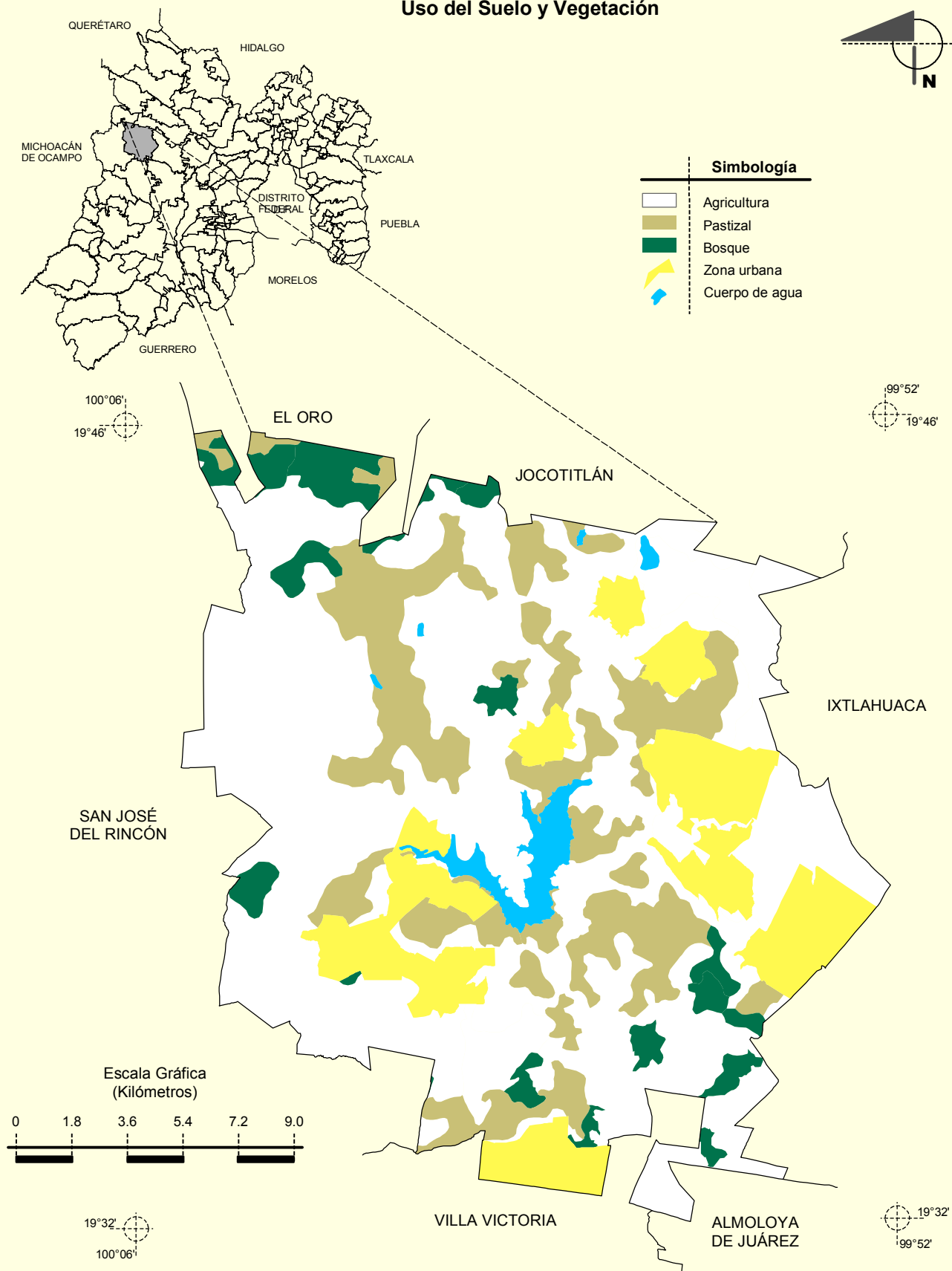
**Suelos Dominantes**



Fuente: INEGI. *Marco Geoestadístico Municipal 2005, versión 3.1.*  
 INEGI. Conjunto de Datos Vectorial Edafológico, Escala 1:250 000, Serie II (Continuo Nacional).  
 INEGI. Información Topográfica Digital Escala 1:250 000, serie III.



Uso del Suelo y Vegetación



Fuente: INEGI. *Marco Geoestadístico Municipal 2005, versión 3.1.*  
INEGI. Conjunto de Datos Vectoriales de Uso del Suelo y Vegetación Serie III Escala 1:250 000.  
INEGI. Información Topográfica Digital Escala 1:250 000 serie III.