

ГБУЗ МО
«Шатурская ЦРБ»

 СТРАТЕГИЯ
ГУБЕРНАТОРА

**+2000
врачей**



2014

2015

2016

2017

2018

2019

Шатурский район расположен в Мещерской низменности в юго-восточной части Московской области, граничит с Егорьевским, Орехово-Зуевским районами и с Владимирской, Рязанской областями



На территории Шатурского муниципального образования выделено 7 поселений, в том числе:

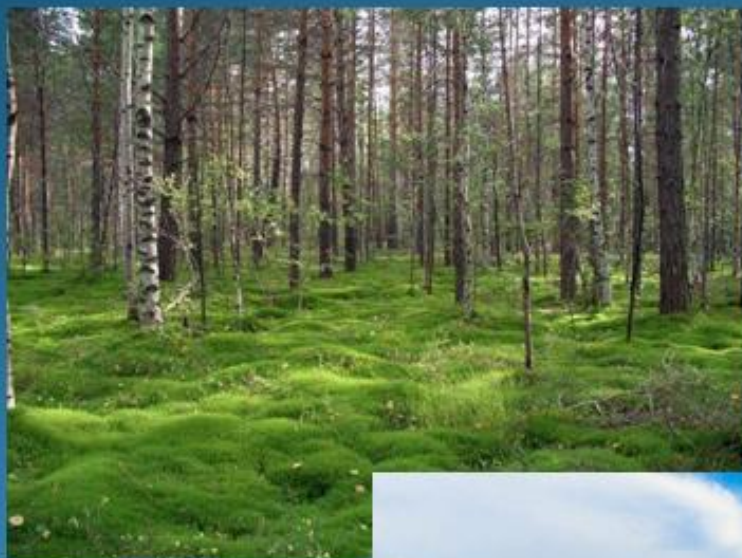
➤ 3 городских поселения:

- городское поселение Шатура,
- городское поселение Мишеронский,
- городское поселение Черусти;

➤ 4 сельских поселения:

- сельское поселение Кривандинское,
- сельское поселение Дмитровское,
- сельское поселение Пышлицкое,
- сельское поселение Радовицкое

Площадь района составляет 271 тыс. га, с многочисленными смешанными лесами, уникальной сетью озер, реками: Поля, Ушма, Воймега, Пра и выработанными карьерами, заполненными водой



Население Шатурского района – **71 708** человек, в том числе городского – **40 033** человек, сельского – **31 773** человека



Шатурский район растет и развивается. Функционирует новый дворец спорта «Шатура», благоустроен городской парк, в летнее время работают фонтаны



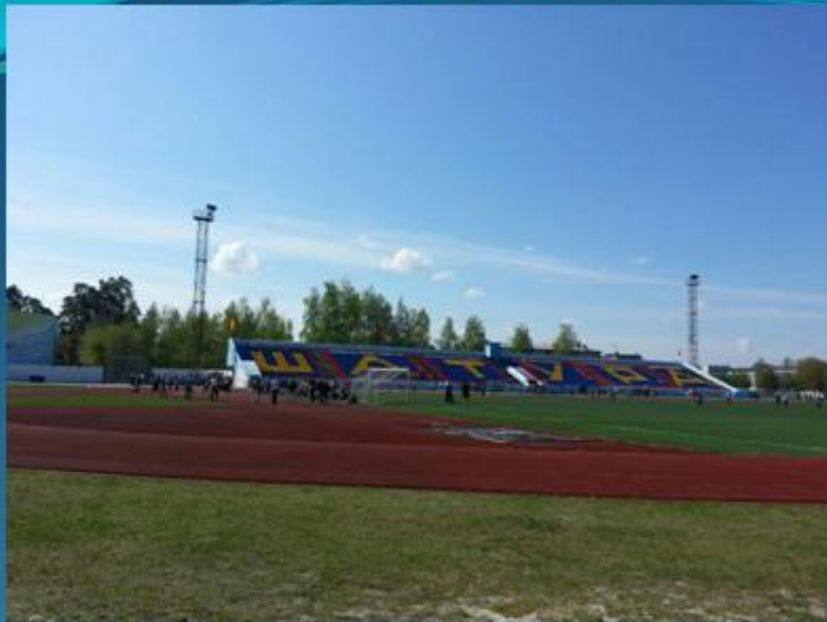
Инфраструктура Шатурского района развита и удобна для жителей города и района: действуют детские муниципальные сады. За среднее образование отвечают общеобразовательные муниципальные средние школы в количестве 21 шт., гимназии с углубленным изучением английского языка. Также есть школа искусств. Среднее специальное образование можно получить в медицинском училище и в Шатурском энергетическом техникуме.



Рестораны города



В Шатурском районе развит спорт



В настоящее время в Шатурском районе ведется активное строительство новых жилых комплексов.



Иногородним специалистам предоставляется жилье



Здравоохранение Шатурского муниципального района



Работает 1276 сотрудников, в том числе врачей – 177,
средних медицинских работников – 646, младшего персонала – 222.

ГБУЗ МО «Шатурская ЦРБ»

оказывает медицинскую помощь
по 91 адресу:

сельские поселения – 50
адресов (55%),

городские поселения – 41
адрес (45%)

имеет: 32 отделения
11 ФАПов
32 ВОПов
4 неотложных
мед. п.
54 м/к обр. учр.



Женская консультация



Станция скорой медицинской помощи

Средняя заработная плата врача специалиста
составляет 60 000 рублей

Вакансии:

Врач скорой медицинской помощи

Врач оториноларинголог

Врач анестезиолог – реаниматолог

Врач рентгенолог

Врач эндокринолог

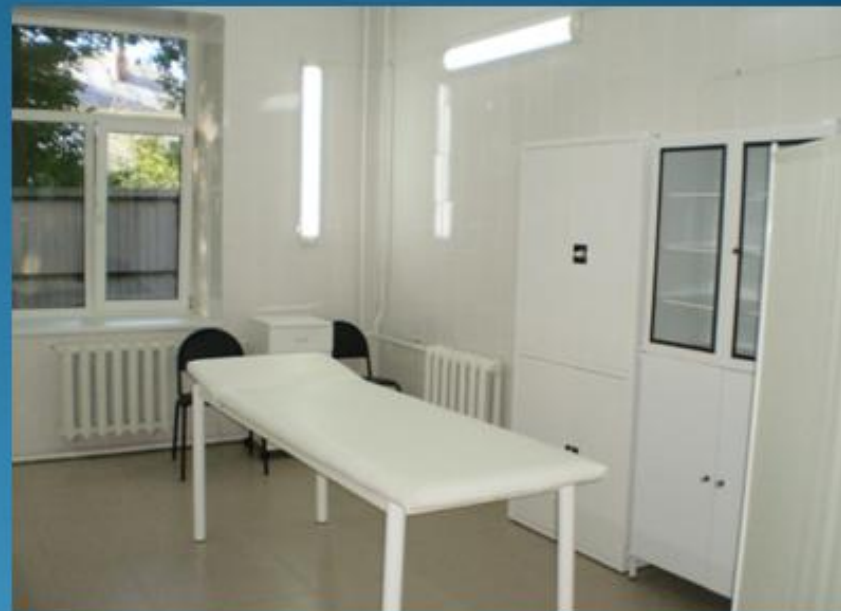
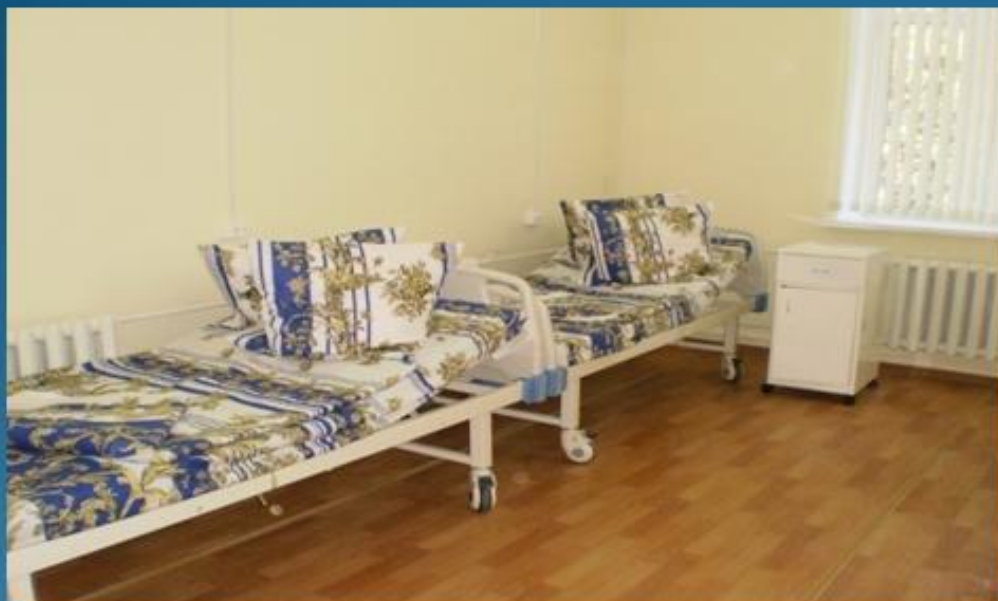
Врач уролог

Врач общей практики

Врач терапевт

Врач педиатр

Врач психиатр-нарколог



Сотрудникам созданы все условия для работы, пациентам - для лечения

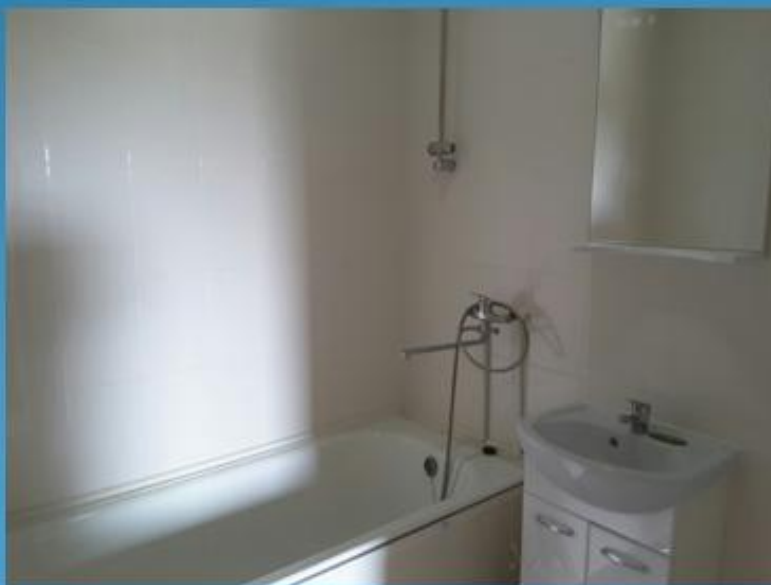
В амбулатории №3 р.п.Мишеронский вакансия врача общей практики

Рабочий поселок Мишеронский
располагается в живописной местности
Мещерского края.

Поселок газифицирован, имеются
централизованное отопление,
водоснабжение. Работают 2 детских сада,
средняя школа, дом культуры, библиотека.
Спортивный комплекс, амбулатория, 2
сетевых магазина, парк.



Заработная плата врача общей практики в р.п.Мишеронский
составляет от 50 000руб.
Предоставляется жилье



В амбулатории №6 п.Радовицкий вакансия врача общей практики.

П. Радовицкий находится на юге Московской области, в центре заповедной мещеры.

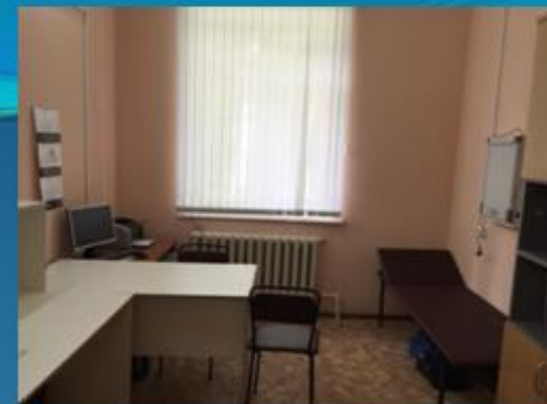
В поселке есть: детский сад, школа, дом культуры, филиал музыкальной школы, стадион, две футбольные команды (детская и взрослая).



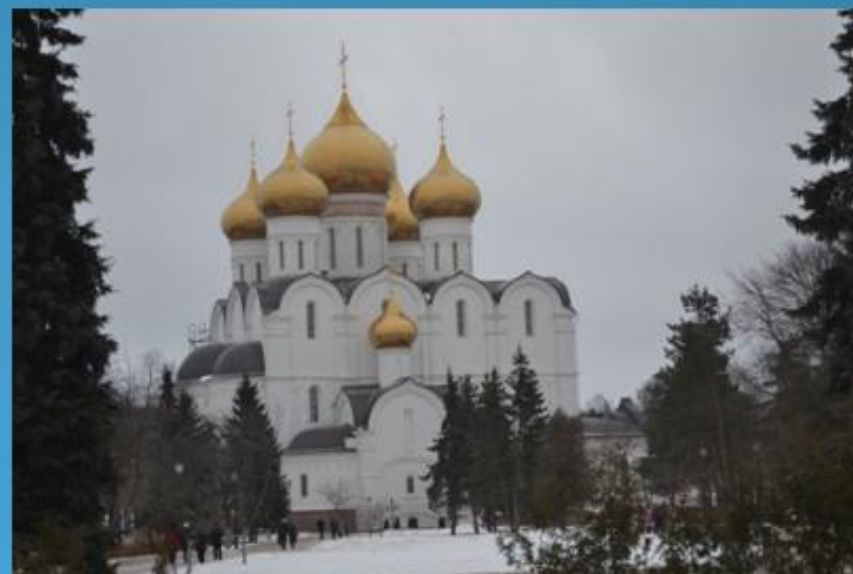
Амбулатория п.Радовицкий обслуживает население 2,5 тыс. населения.

Заработная плата врача общей практики в п.Радовицком составляет от 50 000 руб.

Предусмотрена единовременная выплата в размере 1 млн руб. по программе «Сельский врач».
Предоставляется жилье.



Для членов профсоюза организуются экскурсионные поездки, спортивные мероприятия, посещение плавательных бассейнов и многое другое. Организован летний отдых для детей в лагере Изумрудный



Меры социальной поддержки:

- предусмотрены денежные выплаты стимулирующего характера медицинским работникам первичного звена
- молодым специалистам ежемесячно в течение 3-х лет выплачивается компенсация в размере 3000 рублей.
- единовременная компенсационная выплата в размере 1000000 рублей при трудоустройстве в сельскую местность
- иногородним специалистам предоставляется жилье
- участие в программе «Социальная ипотека» подробно по ссылке <http://shaturamedik.ru>