



ЗАКОНОДАТЕЛЬНОЕ СОБРАНИЕ КРАСНОЯРСКОГО КРАЯ

ПОСТАНОВЛЕНИЕ

21.04.2016

№ 10-4465П

ОБ УТВЕРЖДЕНИИ СХЕМЫ ОДНОМАНДАТНЫХ И ДВУХМАНДАТНЫХ ИЗБИРАТЕЛЬНЫХ ОКРУГОВ ДЛЯ ПРОВЕДЕНИЯ ВЫБОРОВ ДЕПУТАТОВ ЗАКОНОДАТЕЛЬНОГО СОБРАНИЯ КРАСНОЯРСКОГО КРАЯ

В соответствии со статьей 18 Федерального закона от 12 июня 2002 года № 67-ФЗ «Об основных гарантиях избирательных прав и права на участие в референдуме граждан Российской Федерации» и статьей 59 Устава Красноярского края Законодательное Собрание края ПОСТАНОВЛЯЕТ:

1. Утвердить представленную Избирательной комиссией края схему одномандатных и двухмандатных избирательных округов для проведения выборов депутатов Законодательного Собрания Красноярского края и ее графическое изображение согласно приложениям 1 и 2.

2. Настоящее постановление подлежит официальному опубликованию не позднее чем через пять дней после его принятия.

Председатель

Законодательного

Собрания края



А.В. Усс

**СХЕМА ОДНОМАНДАТНЫХ И ДВУХМАНДАТНЫХ ИЗБИРАТЕЛЬНЫХ ОКРУГОВ ДЛЯ ПРОВЕДЕНИЯ ВЫБОРОВ
ДЕПУТАТОВ ЗАКОНОДАТЕЛЬНОГО СОБРАНИЯ КРАСНОЯРСКОГО КРАЯ**

**1. Одномандатные избирательные округа, образованные на территории Красноярского края
для проведения выборов депутатов Законодательного Собрания Красноярского края
(за исключением территорий административно-территориальных единиц с особым статусом)**

Численность избирателей Красноярского края по состоянию на 1 июля 2015 года (за исключением территорий административно-территориальных единиц с особым статусом)	2 103 810
Средняя норма представительства на один депутатский мандат	95 627
Верхняя граница численности избирателей в избирательном округе: - с учетом допустимого отклонения от средней нормы представительства в 10 процентов - с учетом допустимого отклонения от средней нормы представительства в 20 процентов в порядке исключения, предусмотренного подпунктом «а» пункта 4 статьи 18 Федерального закона «Об основных гарантиях избирательных прав и права на участие в референдуме граждан Российской Федерации» (округ № 15) - с учетом допустимого отклонения от средней нормы представительства в 30 процентов для труднодоступных и отдаленных местностей	105 189 114 751 124 313
Нижняя граница численности избирателей в избирательном округе: - с учетом допустимого отклонения от средней нормы представительства в 10 процентов - с учетом допустимого отклонения от средней нормы представительства в 30 процентов для труднодоступных и отдаленных местностей	86 065 66 941

Номер избирательного округа	Перечень муниципальных образований (частей территории муниципального образования), входящих в избирательный округ	Границы избирательного округа	Число избирателей в округе
1	2	3	4
1	Часть территории г. Красноярска	Территория Ленинского района г. Красноярска	104 204
2	Часть территории г. Красноярска	<p>Территория Кировского района г. Красноярска. Часть территории Свердловского района г. Красноярска по следующим адресам:</p> <p>пр-т им. газеты «Красноярский рабочий», д.115, 115а, 119-129, 119а, 125а, 127а, 131-141, 133а, 135а, 137а, 139а, 147-151, 155-159, 161а, 165г, 167а, 173а, 175а, 179а, 167-175 (нечетн.), 165а, 162-166 (четн.), 161-165 (нечетн.), 170, 172, 182, 184, 177а, 183а, 185а, 191а, 177-191 (нечетн.), 193-199;</p> <p>ул. Академика Вавилова, д. 4-14, 13, 19а, 16-46, 32/1;</p> <p>ул. Александра Матросова, д. 1;</p> <p>ул. Базарная, д. 122-128, 124а;</p> <p>ул. Затонская, д. 2, 4, 14, 16, 20, 44;</p> <p>ул. Капитанская;</p> <p>ул. Кольцевая, д. 2-10, 2а, 10б, 10а, 12а, 22а, 12-18 (четн.), 24а, 26, 28, 30, 3а, 18а, 26а, 5-11(нечетн.), 20-24(четн.);</p> <p>ул. Королева, д. 1-5, 13, 4, 14, 7-11, 7а, 7б, 6-12, 8а, 10а;</p> <p>ул. Набережная;</p> <p>ул. Навигационная;</p> <p>ул. Парусная;</p>	102 652

1	2	3	4
		<ul style="list-style-type: none"> ул. Побежимова; ул. Регатная; ул. Семафорная, д. 251, 255-261, 261/1 	
3	Часть территории г. Красноярск	<p style="text-align: center;">Часть территории Свердловского района г. Красноярск, исключая адреса:</p> <ul style="list-style-type: none"> пр-т им. газеты «Красноярский рабочий», д. 115, 115а, 119-129, 119а, 125а, 127а, 131-141, 133а, 135а, 137а, 139а, 147-151, 155-159, 161а, 165г, 167а, 173а, 175а, 179а, 167-175 (нечетн.), 165а, 162-166 (четн.), 161-165 (нечетн.), 170, 172, 182, 184, 177а, 183а, 185а, 191а, 177-191 (нечетн.), 193-199; ул. Академика Вавилова, д. 4-14, 13, 19а, 16-46, 32/1; ул. Александра Матросова, д. 1; ул. Базарная, д. 122-128, 124а; ул. Затонская, д. 2, 4, 14, 16, 20, 44; ул. Капитанская; ул. Кольцевая, д. 2-10, 2а, 10б, 10а, 12а, 22а, 12-18 (четн.), 24а, 26, 28, 30, 3а, 18а, 26а, 5-11(нечетн.), 20-24 (четн.); ул. Королева, д. 1-5, 13, 4, 14, 7-11, 7а, 7 б, 6-12, 8а, 10а; ул. Набережная; ул. Навигационная; ул. Парусная; ул. Побежимова; ул. Регатная; ул. Семафорная, д. 251, 255-261, 261/1. 	104 020

1	2	3	4
		<p style="text-align: center;">Часть территории Центрального района г. Красноярска:</p> <p>ул. Ады Лебедевой, д. 31-127, 4-118; ул. Бограда, д. 5-83, 12-100; ул. Брянская, д. 2, 2а, 2б, 3-11, 23, 31, 35-53, 39а, 43а, 44-56, 57-65, 60-76, 63а, 74а, 75, 75а, 76а, 79 (КГБУЗ «Красноярский краевой кожно-венерологический диспансер № 1»), 81, 81а, 83а, 85, 87, 93-99, 95а, 101; ул. Вейнбаума; ул. Горького, д. 2, 6-14, 6а, 18, 20, 24; ул. Грибоедова; ул. Держинского; ул. Диктатуры Пролетариата; ул. Достоевского; ул. Дубровинского; ул. Дубенского, д. 11; ул. Игарская; ул. Каратанова; ул. Карла Маркса, д. 15-153а, 6-116; ул. Качинская; ул. Кирова; ул. Коммунистическая; ул. Конституции СССР; ул. Красной Армии, д. 1-13, 10-22; ул. Ленина, д. 5-131, 2-122; ул. Марковского; ул. Обороны; ул. Островского; ул. Парижской Коммуны; ул. Перенсона; ул. Республики, д. 19-43, 19а, 22-28, 22а, 35а, 42, 42а; ул. Самодеятельности; ул. Сурикова; ул. Урицкого;</p>	

1	2	3	4
		<ul style="list-style-type: none"> ул. Чехова; ул. 9 Января; пер. Короткий; пер. Косой; пр-т Мира, д. 3-99, 2-114, 2б; пл. Мира; пер. Поперечный; пер. Речной; пер. Сокольский; пер. Транспортный; остров Отдыха 	
4	Часть территории г. Красноярск	<p style="text-align: center;">Часть территории Октябрьского района г. Красноярск, исключая адреса:</p> <ul style="list-style-type: none"> ул. Баумана; ул. Академика Киренского, д. 116, 118, 122, 126, 126а; ул. Копылова, д. 76а, 78; ул. Корнеева, д. 48, 48а, 50; ул. Красных Зорь, д. 70; ул. Ладо Кецховели, д. 57, 65а, 65б, 67/1, 67/2, 67а, 67-71 (нечетн.), 71а, 71б, 75, 75а, 77, 91, 93; ул. Менжинского, д. 20, 24; ул. Новая Заря, д. 2, 2а, 2б, 2в, 2г, 1, 7-27; ул. Новосибирская, д. 35, 37а, 39а, 39, 41, 48-64; пр-т. Свободный, д. 57, 61, 63, 67а, 65-69 (нечетн.); ул. Спартаконцев, д. 47, 71а, 73а, 77а, 90а, 69-79 (нечетн.), 86-94 (четн.); ул. Толстого 	104 615

1	2	3	4
5	Часть территории г. Красноярска	<p>Территория Железнодорожного района г. Красноярска. Часть территории Октябрьского района г. Красноярска по следующим адресам:</p> <p>ул. Баумана; ул. Академика Киренского, д. 116, 118, 122, 126, 126а; ул. Копылова, д. 76а, 78; ул. Корнеева, д. 48, 48а, 50; ул. Красных Зорь, д. 70; ул. Ладо Кецховели, д. 57, 65а, 65б, 67/1, 67/2, 67а, 67-71 (нечетн.), 71а, 71б, 75, 75а, 77, 91, 93; ул. Менжинского, д. 20, 24; ул. Новая Заря, д. 2, 2а, 2б, 2в, 2г, 1, 7-27; ул. Новосибирская, д. 35, 37а, 39а, 39, 41, 48-64; пр-т. Свободный, д. 57, 61, 63, 67а, 65-69 (нечетн.); ул. Спартаконцев, д. 47, 71а, 73а, 77а, 90а, 69-79 (нечетн.), 86-94 (четн.); ул. Толстого.</p> <p>Часть территории Центрального района г. Красноярска по следующим адресам:</p> <p>ул. Абытаевская; ул. Авиационная; ул. Бадалык; ул. Байкальская; ул. Березина, д. 11-41, 21а, 23а, 37а, 43-69, 47а, 71-93, 80а, 80д, 80ж, 80и, 80к, 80л, 82, 86, 88-114, 95-183, 116-200, 181а; ул. Бирюсинская; ул. Брянская, д. 105-141, 116, 116а, 116б, 116в, 116г, 116е, 118а, 140-146, 150-222, 180а, 206а, 252-276, 284-328, 332-350, 354-360; ул. 2-я Брянская; ул. Водяникова; ул. Володарского;</p>	103 742

1	2	3	4
		<p>ул. Вечерняя; ул. Воскресенская; ул. Гайдара; ул. Герцена; ул. Горького, д. 32-44, 36а, 97; ул. Дальневосточная; ул. 3-я Дальневосточная; ул. 4-я Дальневосточная; ул. Диксона; ул. Дмитрия Мартынова; ул. Енисейская; ул. Желябова; ул. Жуковского; ул. Загородная; ул. Заречная; ул. Зарничная; ул. Зои Космодемьянской; ул. Иланская; ул. Иртышская; ул. Кабульская; ул. Казанская; ул. Кандагарская; ул. Караульная; ул. Каурова; ул. Каховская; ул. Красикова; ул. Красноградская; ул. Краснодонцев; ул. Крутогорская (1-я Крутогорская); ул. 2-я Крутогорская; ул. Линейная; ул. 2-я Линейная; ул. 3-я Линейная;</p>	

1	2	3	4
		<p>ул. 4-я Линейная; ул. 5-я Линейная; ул. 6-я Линейная; ул. 7-я Линейная; ул. Любы Шевцовой; ул. Магнитогорская; ул. Молодогвардейцев; ул. Мурманская; ул. Марии Ульяновой; ул. Мужества; ул. Нагорная; ул. Николая Донского; ул. Олега Кошевого; ул. Офицерская; ул. Павлика Морозова; ул. Пасхальная; ул. Петра Подзолкова, д. 3а, 5а; ул. Покровская; ул. Писарева; ул. Полярная (1-я Полярная); ул. Позднякова; ул. 3-я Полярная; ул. 4-я Полярная; ул. 5-я Полярная; ул. 1-я Продольная; ул. 2-я Продольная; ул. 3-я Продольная; ул. 4-я Продольная; ул. 5-я Продольная; ул. 6-я Продольная; ул. 7-я Продольная; ул. 8-я Продольная; ул. 9-я Продольная;</p>	

1	2	3	4
		<p>ул. 10-я Продольная; ул. 11-я Продольная; ул. Промысловая; ул. Просторная; ул. Республики, д. 44; ул. Рогова; ул. Серафимовича; ул. Слободская; ул. Сосновского; ул. Спокойная; ул. Степана Разина; ул. Туруханская; ул. Уланова; ул. Ульяны Громовой; ул. Утренняя; ул. Фурманова; ул. Циолковского; ул. Чернышевского; ул. Шахтеров, д. 13, 17-23, 23и, 25 (федеральное государственное бюджетное научное учреждение «Научно-исследовательский институт медицинских проблем Севера»); ул. Шинданская; ул. Юрия Гагарина; ул. Ясная; пер. Восточный; пер. Горийский; пер. Любимый; пер. Новостроек; пер. Одесский; пер. Папанинцев; пер. Полевой; пер. Приусадебный; пер. Прохладный; пер. Связи;</p>	

1	2	3	4
		<p>пер. Сергея Тюленина; пер. Средний; пер. Танкистов; пер. Угловой; пер. Угольщиков; пер. Удобный; пер. Ухоженный; пер. Ялтинский; Большой проезд; Сквозной проезд; Цветной бульвар; 7-й км Енисейского тракта; Северное шоссе.</p> <p style="text-align: center;">Часть территории Советского района г. Красноярск по следующим адресам:</p> <p>ул. 6-я Полярная; ул. 7-я Полярная; ул. Аэровокзальная, д. 2, 2а, 2б, 2в, 2г, 2д, 2е, 2ж, 2з, 2и, 2к, 4-8, 4б, 8а, 8б, 8в, 8г, 8д, 8е, 8ж, 8з, 8и, 14, 14а; ул. Березина, д. 5, 2-80, 2а, 56а; ул. Дудинская; ул. Спандаряна; ул. Партизана Железняка, д. 2г, 4-8, 6а, 8а, 10а/1, 10а/2, 10а/3, 10а/4; ул. Шахтеров, д. 2б, 2б/1, 2б/2, 2б/3, 2б/5, 2б/6, 2б/7, 2б/8, 2в, 2ж, 2ж/10, 6, 6а, 8, 12, 14</p>	
6	Часть территории г. Красноярск	<p style="text-align: center;">Часть территории Советского района г. Красноярск по следующим адресам:</p> <p>ул. 40 лет Победы; пр-т 60 лет Образования СССР; ул. 78-й Добровольческой Бригады;</p>	102 946

1	2	3	4
		<ul style="list-style-type: none"> ул. 9 Мая, д. 5, 7, 15, 15а, 17, 17/1, 17д, 19, 19а, 21-33, 31а, 35а, 37, 83, 83/корпус 1, 8-20, 18а, 20а, 24-30, 26а, 36а, 42а, 42б, 38-42, 38а, 40а, 44а, 46, 52, 54, 54а, 56, 56а, 58, 58а, 58б, 60а, 60г; ул. Авангардная; ул. Авиаторов, д. 23-33, 39, 41, 2г, 2д, 38-44, 50, 54; ул. Алексеева, д. 27, 29, 33, 39, 43-47, 51, 53, 89, 93-103, 107-115; ул. Анзельская; ул. Арейская; ул. Аринская; д. Бадалык; ул. Бадалыкская; пер. Бартатский; ул. Батурина; ул. Башиловская; ул. Бегичева; ул. Беляева; ул. Боголеповская; ул. Веселовская; ул. Весны; ул. Взлетная, д. 7ж, 7д, 2-12, 16, 18, 20, 24-30, 24а, 26а, 26б, 26г, 34, 36; ул. Водопьянова, д. 5-13, 7а, 11а, 11г, 2, 2а, 4-8, 6а, 6в, 8а, 10, 10а; ул. Волочанская; ул. Восходная; ул. Георгиевская; ул. Ермолаевская; ул. Зарничная; пер. Имбежский; ул. Казачья; пр-т Комсомольский, д. 9-19, 17а, 23, 25, 2-10, 22, 22/корпус 1, 22/корпус 2; пер. Коркинский; ул. Космонавтов; ул. Кропоткина; ул. Кубековская; 	

1	2	3	4
		<p>ул. Кукушева; ул. Куликовская; ул. Лопатинская; ул. Малиновая; ул. Матвеева; ул. Мате Залки, д. 7-11, 11а, 13-21, 29-33, 37-41, 2, 2а, 2д, 4, 4а, 4г, 6, 6а, 12-16, 12а; ул. Микуцкого; пр. Молодежный; ул. Молокова, д. 1/1, 1/2, 1/3, 1/4, 3г, 5, 5а, 5б, 5в, 5г, 7, 13-19, 23, 27-33, 31в, 31д, 16, 28, 28а, 40, 46, 50, 58-68; ул. Нанжувская; ул. Новокаргинская; ул. Облачная; ул. Окружная; ул. Октябрьская; ул. Ольховая; ул. Перепелиная; ул. Перспективная; ул. Петлина; ул. Петрушина; ул. Полетаевская; ул. Полигонная; ул. Польшная; ул. Преображенская; ул. Раздольная; ул. Рассветная; ул. Рождественская; ул. Русаковская; ул. Ручейная; ул. Ремезовская; ул. Рябиновая; ул. Светлая; ул. Светлова;</p>	

1	2	3	4
		<ul style="list-style-type: none"> ул. Светлогорская; пер. Светлогорский; ул. Сиреневая; ул. Славы; ул. Соколовская; бульвар Солнечный; ул. Сретенская; ул. Степная; ул. Таскинская; ул. Тенистая; ул. Урванцева, д. 21-29, 33, 26, 26а, 30, 34; ул. Усадебная; ул. Уютная; ул. Харламова; ул. Цветочная; ул. Центральная; ул. Частоостровская; ул. Черемуховая; ул. Черкасская; ул. Шахтеров, д. 38-44; ул. Широкая; ул. Шумяцкого; ул. Южная; ул. Яблонева; ул. Ярлыкковская; ул. Ястынская, д. 1-19, 3а, 5а, 9а, 15а, 17а, 19а 	
7	Часть территории г. Красноярск	<p style="text-align: center;">Часть территории Советского района г. Красноярск по следующим адресам:</p> <ul style="list-style-type: none"> ул. 1-я Краснодарская; ул. 1-я Смоленская; ул. 1-я Якутская; ул. 2-я Краснодарская; 	105 003

1	2	3	4
		<ul style="list-style-type: none"> ул. 2-я Смоленская; ул. 3 Августа; ул. 3-я Краснодарская; ул. 3-я Смоленская. ул. 3-я Якутская. ул. 9 Мая, д. 39, 41-55, 45а, 59-69, 59а, 63а, 73, 75; ул. Авиагородок; ул. Авиаторов, д. 62-68; ул. Алексеева, д. 5-11, 17-25, 4, 8-14, 22, 24, 24/корпус 1; ул. Алтайская; ул. Армейская; ул. Аэровокзальная, д. 1-7, 3а, 3б, 7а; ул. Белинского, д. 1, 3, 11, 24, 26, 34, 34б, 38; ул. Береговая; ул. Быковского; ул. Взлетная, д. 1; ул. Водопьянова, д. 15-19, 15а, 12-28; ул. Воронова; ул. Дубенского, д. 2, 4а, 4ж, 8; ул. Джамбульская; ул. Зеленая; ул. Ипподром (жилые дома); пер. Клубный; ул. Комарова; пр-т Комсомольский, д. 1, 1а, 1б, 1г, 3-7, 3а, 3в, 3д, 3ж, 5а; ул. Краснодарская; ул. Краснодарская/ пр-т Metallургов; ул. Кубанская; ул. Майская; ул. Малиновского; ул. Мате Залки, д. 20-24, 28, 30, 34, 38; пр-т Metallургов; пр-т Metallургов/ул. Сергея Лазо; 	

1	2	3	4
		<ul style="list-style-type: none"> ул. Механическая. ул. Молокова, д. 1а, 1г, 1д, 1к, 8-14; пер. Нижний; ул. Никитина; ул. Николаева; ул. Новгородская; ул. Островная; ул. Партизана Железняка, д. 1, 1а, 1б, 1е, 3в, 3, 3а (КГБУЗ «Краевая клиническая больница»), 3б, 3г (федеральное государственное бюджетное научное учреждение «Научно-исследовательский институт медицинских проблем Севера»), 3н, 3о, 5-11, 9а, 9б, 9г, 11а, 11б, 15, 19а, 21г, 12, 12а, 14, 16а, 20а, 22а, 24, 24а, 24б, 26-34, 44а, 50; ул. Пограничников; подсобное хозяйство Военторга (жилые дома); ул. Рокоссовского; ул. Сезонников; ул. Сергея Лазо; ул. Сергея Лазо (дер. Песчанка); ул. Смоленская; ул. Соревнования; ул. Тельмана; ул. Тельмана/ул. Ферганская; пр-т Ульяновский/ул. Ферганская; ул. Терешковой; пр-т Ульяновский; ул. Урванцева, д. 5,7, 13-19, 2-10, 4а, 6а, 6д, 8а, 10а, 12-20; ул. Устиновича; ул. Ферганская; ул. Чапаева; ул. Якутская; ул. Ястынская, д. 2-14, 2а, 2д, 2ж, 6г, 10а, 12а, 14а, 18, 18/корпус 1 	

1	2	3	4
8	г. Железногорск, Сухобузимский район	Территории г. Железногорска, Сухобузимского района в установленных границах	93 359
9	г. Дивногорск, г. Сосновоборск, Березовский район, Манский район	Территории г. Дивногорска, г. Сосновоборска, Березовского района, Манского района в установленных границах	98 216
10	п. Кедровый, Бирилюсский район, Большемуртинский район, Большеулуйский район, Емельяновский район, Казачинский район, Козульский район, Пировский район	Территории п. Кедровый, Бирилюсского района, Большемуртинского района, Большеулуйского района, Емельяновского района, Казачинского района, Козульского района, Пировского района в установленных границах	97 910
11	г. Ачинск, Ачинский район	Территории г. Ачинска, Ачинского района в установленных границах	95 068
12	г. Боготол, г. Назарово, Боготольский район, Назаровский район, Тюхтетский район	Территории г. Боготола, г. Назарово, Боготольского района, Назаровского района, Тюхтетского района в установленных границах	89 563
13	п. Солнечный,	Территории п. Солнечный,	92 689

1	2	3	4
	г. Шарьпово, Балахтинский район, Ужурский район, Шарьповский район	г. Шарьпово, Балахтинского района, Ужурского района, Шарьповского района в установленных границах	
14	г. Минусинск, Краснотуранский район, Минусинский район, Новоселовский район	Территории г. Минусинска, Краснотуранского района, Минусинского района, Новоселовского района в установленных границах	96 092
15	Ермаковский район, Идринский район, Каратузский район, Шушенский район, Курагинский район	Территории Ермаковского района, Идринского района, Каратузского района, Шушенского района, Курагинского района в установленных границах	105 604
16	г. Бородино, г. Зеленогорск, Рыбинский район	Территории г. Бородино, г. Зеленогорска, Рыбинского района в установленных границах	93 432
17	г. Канск, Канский район, Дзержинский район	Территории г. Канска, Канского района, Дзержинского района в установленных границах	101 527
18	Иланский район, Ирбейский район,	Территории Иланского района, Ирбейского района,	90 294

1	2	3	4
	Нижнеингашский район, Партизанский район, Саянский район, Уярский район	Нижнеингашского района, Партизанского района, Саянского района, Уярского района в установленных границах	
19	Абанский район, Богучанский район, Кежемский район, Мотыгинский район, Тасеевский район, Северо-Енисейский район	Территории Абанского района, Богучанского района, Кежемского района, Мотыгинского района, Тасеевского района, Северо-Енисейского района в установленных границах	95 287
20	г. Лесосибирск, г. Енисейск, Енисейский район	Территории г. Лесосибирска, г. Енисейска, Енисейского района в установленных границах	87 375
21	Часть территории г. Норильска	Территория административного района Кайеркан г. Норильска. Часть территории административного района Центральный г. Норильска по следующим адресам: ул. 50 лет Октября; ул. Комсомольская; ул. Богдана Хмельницкого; ул. Бегичева; ул. Дзержинского; ул. Завенягина; ул. Кирова, д. 1, 2, 5, 6, 7/10, 10, 11, 13, 17, 25, 29; ул. Красноярская; ул. Ленинградская, д. 1, 3 (7 корп.), 4 (2 корп.), 6, 6а, 7 (2 корп.), 8 (2 корп.), 9 (2 корп.), 9а, 10, 10а, 11 (2 корп.), 12, 12а, 13 (2корп.), 14;	68 835

1	2	3	4
		<ul style="list-style-type: none"> ул. Ломоносова; ул. Мира; ул. Московская, д. 3 (4 корп.), 4, 5, 7а, 9, 15, 19а, 21; ул. Набережная Урванцева; ул. Нансена, в том числе территория расположения в/ч № 12964; ул. Орджоникидзе; ул. Павлова, д. 3, 5, 8; ул. Пушкина; ул. Севастопольская; ул. Советская, ул. Талнахская, д. 1, 7, 9, 43 (2 корп.), 43а, 45, 47, 49 (2 корп.), 53, 55, 57, 59 (2 корпуса), 67, 69, 75, 77, 79, 81, 83; ул. Хантайская; Ленинский проспект; Молодежный проезд; площадь Metallургов; проезд Котульского; Солнечный проезд. <p style="text-align: center;">Территория пос. Снежногорск</p>	
22	Часть территории г. Норильска, Туруханский район	<p style="text-align: center;">Территория административного района Талнах г. Норильска. Часть территории административного района Центральный г. Норильска по следующим адресам:</p> <ul style="list-style-type: none"> ул. Анисимова; ул. Ветеранов; ул. Кирова, д. 14, 16, 18, 20, 20а, 22, 24, 26, 28, 32, 38; ул. Лауреатов; ул. Ленинградская, д. 15, 16, 17, 18, 19, 22, 23; ул. Михайличенко; ул. Московская, д. 8, 12, 14, 16, 20, 23, 25, 29а, 31; ул. Озерная; ул. Павлова, д. 12, 15, 18, 19, 20, 20а, 20б, 21, 22; 	71 377

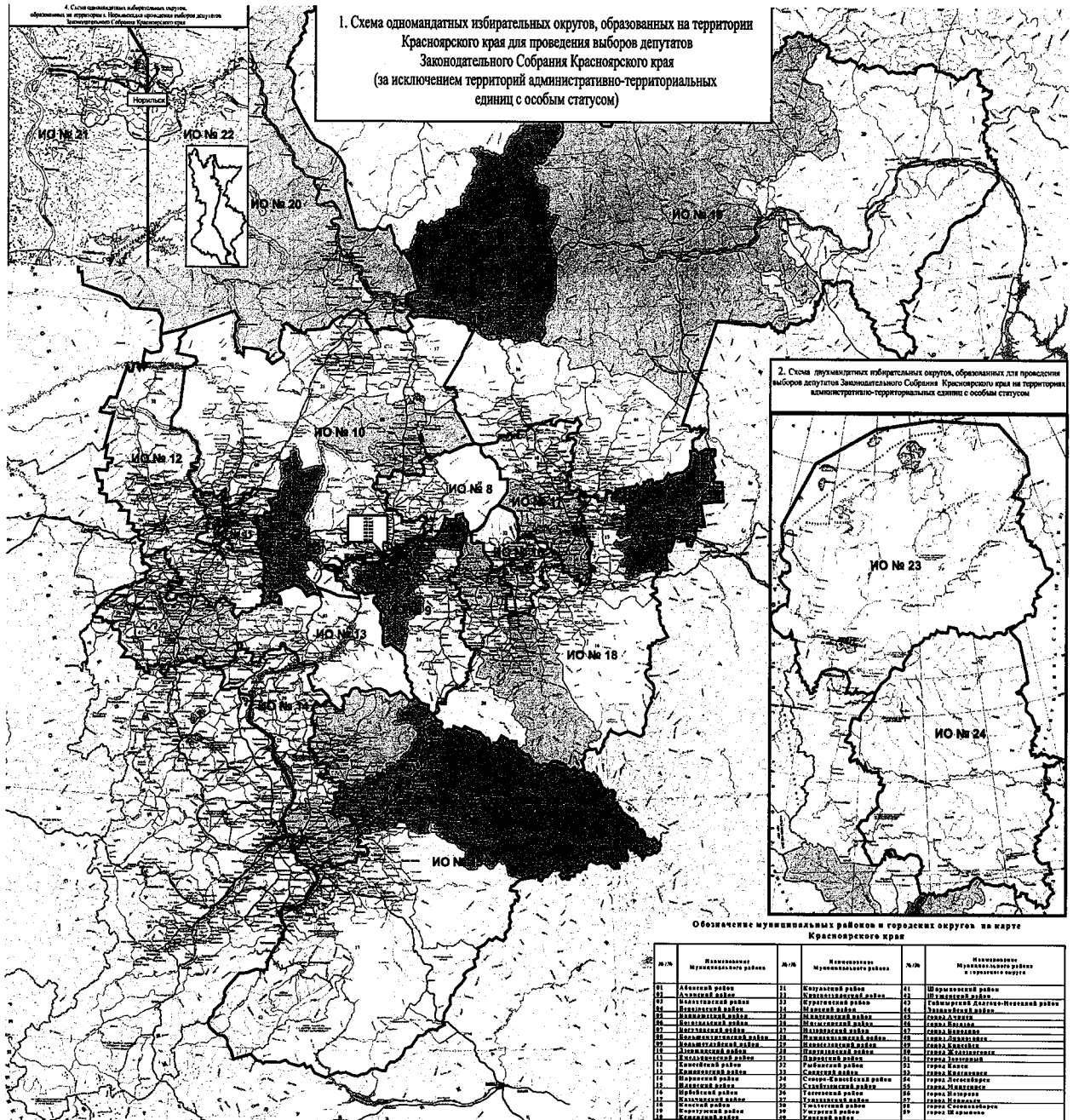
1	2	3	4
		ул. Талнахская, д. 6 (2 корп.), 8 (2 корп.), 10 (2 корп.), 10а (2 корп.), 11, 13, 17, 18, 21, 22, 25, 26, 27, 28, 30, 33, 35, 36, 38, 39, 41, 44, 46, 48, 50, 52, 58, 60, 61, 62, 63, 66, 68, 70, 72, 78, в том числе территория расположения в/ч № 40919; ул. Югославская. Территория Туруханского района в установленных границах	

**2. Двухмандатные избирательные округа,
образованные для проведения выборов депутатов Законодательного Собрания Красноярского края
на территориях административно-территориальных единиц с особым статусом**

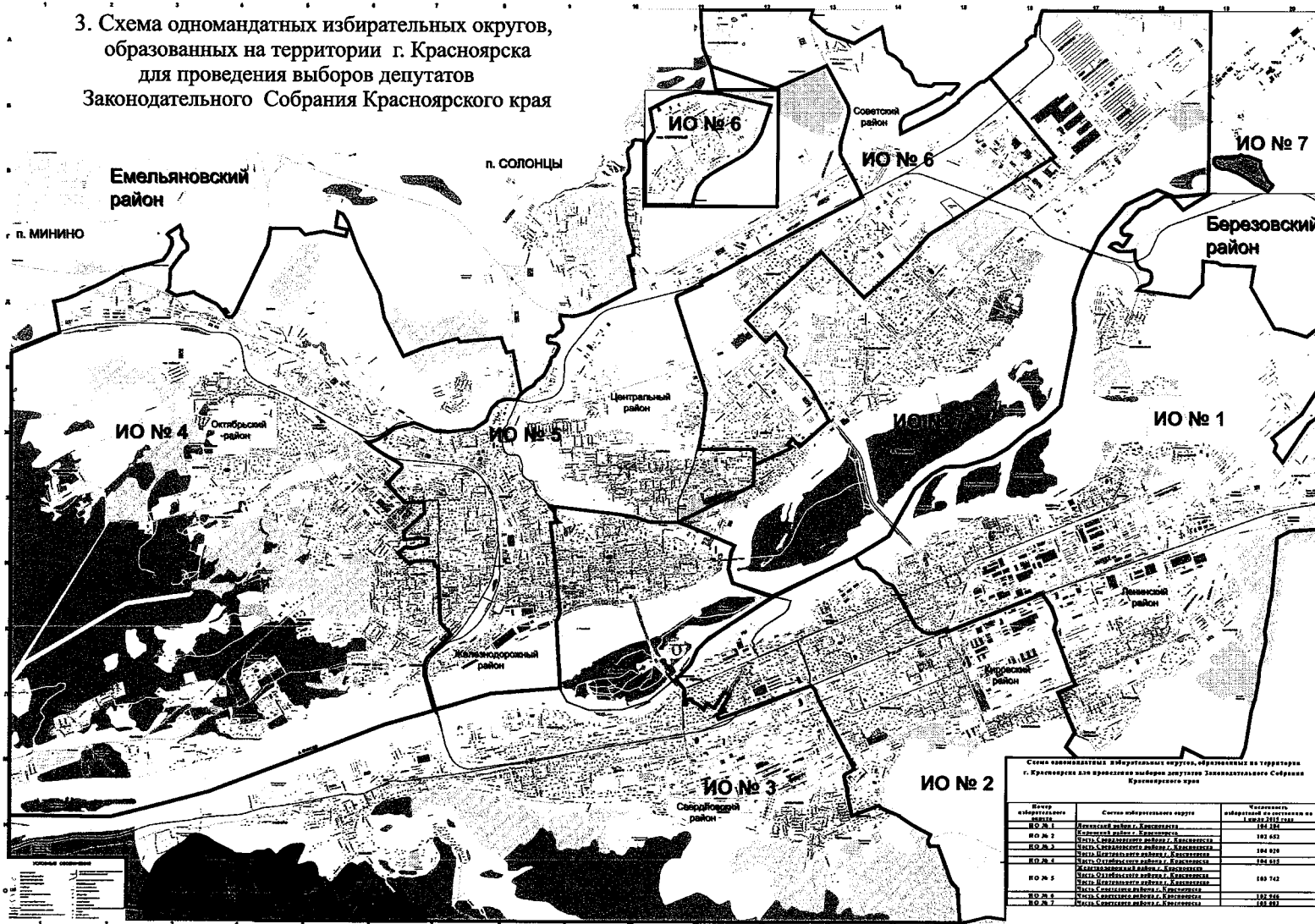
Номер и наименование избирательного округа	Перечень муниципальных образований, входящих в избирательный округ	Границы избирательного округа	Число избирателей в округе по состоянию на 1 июля 2015 года
23	Таймырский Долгано-Ненецкий муниципальный район	Территория Таймырского Долгано-Ненецкого муниципального района в установленных границах	24 733
24	Эвенкийский муниципальный район	Территория Эвенкийского муниципального района в установленных границах	12 328

Приложение 2 к постановлению
 Законодательного Собрания края
 от 21 апреля 2016 г. № 10-4465П

**Графическое изображение схемы одномандатных и двухмандатных
 избирательных округов, образованных на территории Красноярского
 края для проведения выборов депутатов Законодательного Собрания
 Красноярского края**



3. Схема одномандатных избирательных округов, образованных на территории г. Красноярска для проведения выборов депутатов Законодательного Собрания Красноярского края



4. Схема одномандатных избирательных округов,
образованных на территории г. Норильска для проведения выборов депутатов
Законодательного Собрания Красноярского края

