

DIVISIÓN POLÍTICO ADMINISTRATIVA Y CENSAL

---

# REGIÓN DE LA ARAUCANÍA

---

**2 0 0 7**



## SÍNTESIS GEOGRÁFICA DE LA REGIÓN DE LA ARAUCANÍA

### SITUACIÓN

Esta región se enmarca entre los 37° 35' y 39° 37' de latitud Sur y desde los 70° 50' de longitud Oeste hasta el Océano Pacífico. Corresponde a un territorio de transición, donde los rasgos físicos vigentes en Chile central mediterráneo hacia los del Chile templado de la Región de Los Lagos, constituye, además, el espacio natural y propio de asentamiento del pueblo araucano, donde aún se conserva su patrimonio social y cultural en algunas áreas.

La capital regional es la ciudad de Temuco, localizada a 38° 44' de latitud Sur y 72° 35' de longitud Oeste, dentro de la Depresión Intermedia.

### LÍMITES GENERALES

**Norte**, la Región del Bío-Bío; los esteros San Miguel y los Barros, los ríos Esperanza y Maitenrehue, los esteros Meñir y Liñeco, los ríos Vergara y Renaico, la línea de cumbres poniente de la hoya del alto río Bío-Bío, el volcán Tolguaca, la línea de cumbres poniente del río Lolco, los ríos, Lolco y Bío-Bío y la línea de cumbres sur de los ríos Lomín y Chaquilvín; **Este**, la República de Argentina; **Sur**, la Región de Los Ríos, la línea de cumbres sur de la hoya del lago Villarrica, el volcán Villarrica, el estero Chailupén, el lago Calafquén, el estero Relín, la línea de cumbres norte de la hoya del lago Calafquén y del río Leufucade, el estero Caudico, el río Cruces, los esteros Quillén y Tripayante, la línea de cumbres oriente y norte del río Lingue o Magín y la punta Ronca; **Oeste**, el Océano Pacífico (parte), el estero Casa de Piedra, lindero de los predios Picaflores y El Mirador, los ríos Loncotripai y Tirúa, el estero Palo Santo y la divisoria de aguas de la Cordillera de Nahuelbuta.

### SUPERFICIE

De acuerdo a mediciones efectuadas por el Instituto Nacional de Estadísticas (INE), sobre cartas 1:50.000, esta región cuenta con una superficie de 31.842,3 km<sup>2</sup>, lo que representa el 4,2% del territorio de Chile Americano e Insular.

### RELIEVE

El relieve mantiene la tradicional diferenciación del país en sus grandes unidades, aunque las características que presentan las formas de segundo orden tienden a complicar un tanto el esquema y revelan la influencia de las condiciones transicionales. La Cordillera de la Costa, que se presenta elevada en su parte septentrional, prácticamente desaparece al sur del río Imperial por donde penetra la Depresión Intermedia que se funde con la Planicies Litorales. La Depresión Intermedia, a su vez, es ocupada por amplios conos y piedmonts que levantan la topografía y complican su superficie tomando el aspecto de una planicie fuertemente ondulada.

Se distinguen 5 unidades de relieve: Planicies Litorales, Cordillera de la Costa, Depresión Intermedia, Precordillera y Cordillera de los Andes.

► Planicies Litorales: Cubren extensiones variables de acuerdo a la presión que sobre ellas ejercen los relieves desprendidos de la Cordillera de la Costa. Sus planos primitivos se encuentran disectados por numerosas quebradas, generando un conjunto de colinas que culminan alrededor de los 200 m.

Los hundimientos tectónicos a que fueron sometidas han escalonado las formas y han generado áreas costeras planiformes con drenaje deficiente en torno a las desembocaduras de los ríos, las que se inundan casi totalmente durante el invierno. La litología dominante corresponde a rocas de basamento cristalino y algunos depósitos marinos, fluviales y eólicos del Cuaternario, Terciario y Cretáceo Superior. Alcanzan su desarrollo más significativo entre los ríos Moncul y Queule, con un ancho promedio de 25 km. Allí destacan las importantes acciones fluviomarinas en la desembocadura de río Imperial.

► **Cordillera de la Costa:** Comprende un tronco principal de gran magnitud, pero discontinuo, a partir del cual se desprenden serranías de segundo orden hacia la Depresión Intermedia. Sus altitudes máximas, que se ubican frente a Angol, son los cerros Nahuel y Alto de los Pinos. Está constituida por rocas metamórficas de basamento cristalino y por rocas graníticas que afloran en los tramos Norte y Sur, donde alcanza las mayores altitudes. Estas últimas se encuentran más alteradas en el tronco principal que en las serranías interiores, donde han sido cubiertas por cenizas volcánicas de espesores variables. El tronco principal corresponde, en su parte norte a la denominada Cordillera de Nahuelbuta, que se presenta elevada e imponente. A partir de Purén comienza a descender paulatinamente hasta desaparecer en las inmediaciones del río Imperial, al sur del cual no existe ningún relieve relevante que pueda considerarse como cordillera, siendo reemplazado por una orografía ondulada que apenas supera los 300 m en altitud. Reaparece en forma imponente al sur del Toltén, en la denominada Cordillera de Mahuidanche, estableciendo continuidad transversal con la cadena andina. Del tramo norte del macizo principal desprende dos serranías de considerable amplitud y fuertes pendientes en dirección NO-SE, las que alcanzan hasta el centro de la Depresión Intermedia. Sus cumbres máximas son el cerro Requín (769 m) en el cordón de Quechereguas y el cerro Pilmahue en los cerros de Ñielol. Su disposición y presencia originan depresiones longitudinales de cierta amplitud, desarrolladas en torno a los ríos Rehue y Cholchol.

► **Depresión Intermedia:** Aparece estrecha en su parte norte por la acción que ejerce la Cordillera de Nahuelbuta, para lograr su mayor amplitud entre Temuco y Gorbea. En Lastarria es obstruida en forma abrupta por el cordón de Afquintúe y finalmente reaparece en forma débil en torno a Loncoche. La mayor parte de ella corresponde a sedimentos cuaternarios, generalmente depósitos fluvio-glaciales y laháricos cementados, los cuales han sido cubiertos por cenizas volcánicas.

Una tectónica de basculamiento ha complicado su morfología al producir un notorio levantamiento de la sección norte, lo cual ha forzado a los cursos de agua a una fuerte profundización de sus cauces, con el consiguiente obstáculo para las comunicaciones. Al sur del río Cautín el piedmont del Llaima, de génesis torrencial y volcánica y el piedmont del Toltén, de génesis, principalmente glacial, profundizan hacia el oeste hasta imbricarse con las planicies litorales. Ellos alteran con sus ondulaciones el desarrollo longitudinal de la unidad, el que luego es abruptamente cortado en Lastarria.

► **Precordillera:** Corresponde a formas de origen sedimentario que se desarrollan entre 300 y 850 m aproximadamente y que logran confundirse frecuentemente con la unidad anterior. Representa la parte alta de los conos de gran envergadura que cubren la Depresión Intermedia y, más al sur, las acumulaciones morrénicas que se encuentran a los pies del volcán Llaima y las que bordean los lagos Colico y Villarrica. Las formas de relieve se reducen a lomas de gran curvatura externa, con las periferias sometidas a una intensa acción erosiva lineal. Presenta fuertes manifestaciones de una tectónica reciente, en algunos de cuyos alineamientos perduran secuencias hidrotermales. Es el caso de las termas de Tolguaca, Pemehue y Manzanar, situadas aproximadamente en un mismo eje longitudinal.

► **Cordillera de Los Andes:** El sistema Andino conforma un conjunto que se eleva por sobre los 2.000 m de altitud en promedio, y con una morfología muy disimétrica, en la que no están ausentes algunas sierras y cordones transversales. Expone un encadenamiento volcánico en el frente occidental de intensa actividad, la que se manifiesta particularmente en los volcanes Llaima y Villarrica. Este gran bloque solevantado en el Terciario, está constituido por rocas clásticas volcánicas del Cretáceo Superior y por granito. Sobre ellas se han depositado productos volcánicos que las cubren en su mayor parte. En su tramo norte se divide en 2 grandes encadenamientos longitudinales que encierran la depresión tectónica de Lonquimay. En el encadenamiento occidental aparece la Cordillera de Pemehue, cuyas eminencias principalmente son los volcanes Tolguaca,

Lonquimay y Llaima. Comparando con éste, el cordón en el cual se inscribe el límite internacional exhibe una menor altura; sus cumbres principales son los cerros Pulul (2.256 m), Codihue o Choñoquin (2.339 m), Pino Solo (2.715 m) y Bayo (2.398 m). Más al sur se unifican estos cordones y el macizo andino presenta con mayor nitidez la impronta heredada de la acción glacial. El relieve volcánico continua siendo lo más destacado en altitud agrupándose en un cordón transversal que comprende a los volcanes Villarrica (2.770 m), Quetrupillán (2.360 m) y Lanín (3.747 m), este último ubicado en el límite chileno-argentino.

## ■ CLIMA

Constituye una zona de transición entre los climas de tipo mediterráneo con degradación húmeda y los climas templados-lluviosos con influencia oceánica. El relieve determina que los elementos del clima sean cambiantes, tanto en sentido transversal como longitudinal, hecho que puede apreciarse en la cantidad y distribución de las precipitaciones. Se presentan 4 tipos climáticos en la región:

▶ **Clima Templado Cálido con Estación Seca Corta (Csb3)\*:** Se desarrolla en la porción centro-occidental de la Depresión Intermedia, penetrando hacia el Sur por el valle del río Cholchol hasta las cercanías de Nueva Imperial, debido al efecto de biombo climático que produce la Cordillera de Nahuelbuta. En Traiguén la temperatura media anual es de 12,2° C, las medias mensuales extremas alcanzan a 17,7° C en enero y a 7,6° C en julio, presentando 7 meses con promedios superiores a 10° C. La pluviosidad anual es de 1.268 mm. y sólo un mes puede ser catalogado como seco (febrero).

En las áreas más protegidas por la Cordillera de Nahuelbuta, como Angol, la estación seca se prolonga hasta 5 meses, reduciéndose asimismo el monto anual de las lluvias a 1.055 mm. y aumentado levemente la amplitud térmica anual.

▶ **Clima Templado Cálido Lluvioso con Influencia Mediterránea (Cfsb)\*:** Ocupa las Planicies Litorales, la Depresión Intermedia y espacios cordilleranos ubicados bajo la cota 900 m Presenta temperaturas medias que fluctúan entre 17,2° C en enero y 7,6° C en julio con una media anual de alrededor de 12° C. Las precipitaciones se presentan durante todo el año con montos anuales que oscilan entre 1.000 mm. en los relieves más bajos y 2.000 mm. en los más altos; con algunas variaciones locales que impone el relieve y la influencia marítima.

▶ **Clima Templado Frío-Lluvioso con Influencia Mediterránea:** Se desarrolla como una variante más fría del clima anterior, ocupando las laderas andinas y costeras entre los 900 y 1.800 m aproximadamente. Recibe anualmente un monto de precipitaciones que oscila entre 2.000 y 3.000 mm., y que en el invierno se presenta sólida. Sólo 4 meses presentan un promedio térmico superior a 10° C.

▶ **Clima de Hielo por Efecto de Altura (EFH)\*:** Es difícil definir la extensión en que domina este tipo climático, un índice indirecto puede ser la línea de las nieves eternas. Los espacios situados sobre los 1.800 m de altitud, corresponden fundamentalmente al dominio de las nieves permanentes. Presentan bajas temperaturas durante todo el año, mayoritariamente inferiores a 0° C. Las precipitaciones de tipo nivoso pueden ser abundantes, pero hay que tener presente que la nieve puede estar ausente debido a una escasez de precipitaciones, aunque se cumpla el requisito térmico.

## ■ HIDROGRAFÍA

La hidrografía regional es muy variada y, por ello, su descripción reviste cierta complejidad. Comprende las hoyas de los ríos Imperial, Toltén y una porción importante de la hoya del río Bío-Bío. En segundo lugar, incluye también las hoyas costeras del río Moncul, lago Budi y río Queule.

Los ríos Imperial y Toltén poseen un régimen mixto, en que la crecida primaveral típica se ve disminuida en su importancia por la influencia de las abundantes lluvias invernales.

\* Clasificación Climática de Köppen

El río Imperial drena una superficie de 12.464 km<sup>2</sup> y concurren a su formación numerosos ríos, siendo el Cautín, el Quepe y el Cholchol los principales. El gasto medio anual se estima en 600 m<sup>3</sup>/seg en su curso inferior, donde es navegable por pequeñas embarcaciones.

El sistema del Toltén drena una superficie de 8.660 km<sup>2</sup> interviniendo en su conformación 3 cuerpos lacustres. El lago Caburgua de 53,1 km<sup>2</sup> y el lago Villarrica de 185 km<sup>2</sup>, dan vida al cauce principal que presenta un caudal medio anual de 330 m<sup>3</sup>/seg en un punto cercano al desagüe del lago Villarrica. El río Allipén, su principal afluente, presenta un régimen pluvial simple, es decir, con un máximo invernal. Su caudal es de menor importancia, ya que mientras el río Toltén presenta un estiaje de sólo 4 meses, en el Allipén se eleva a 6. El lago Colico, de 57,5 km<sup>2</sup> aporta con 46,5 m<sup>3</sup>/seg de gasto medio anual a este afluente.

Luego de su formación definitiva, el río Toltén recorre la Depresión Intermedia bien conformado. En su curso inferior tiene un ancho promedio de 550 m y es navegable desde Comuy hasta la desembocadura, con algunas dificultades. Gracias a la elevación que logran la Cordillera de Nahuelbuta y la Depresión Intermedia, las aguas de los ríos Rehue, Malleco y Renaico se desplazan separadamente hasta tocar el macizo costero y formar el río Vergara, el que escurre hacia el norte contribuyendo a la hoya del Bío-Bío, una de las mayores del país. Lo mismo ocurre con la Depresión Cordillerana de Lonquimay, que es drenada por el curso superior de este mismo río, el cual nace en las lagunas de Icalma y de Gualtehué.

Los sistemas costeros tienen poca pendiente longitudinal, lo que los transforma en cuencas de características lacustres y palustres, con sus desembocaduras obstruidas en la temporada estival. El lago Budi es la laguna litoral más importante, con 41,9 km<sup>2</sup> de superficie; su alimentación es exclusivamente local, por lo que su nivel depende mucho de la pluviosidad.

## ■ VEGETACIÓN ■

Una vegetación hidrófita va poco a poco cubriendo el paisaje con bosques relativamente densos allí donde la acción antrópica no ha intervenido; ello ocurre preferentemente en las Cordilleras de los Andes y de la Costa. Sólo en los espacios que se extienden tras la Cordillera de Nahuelbuta, se presentan condiciones de humedad que favorecen todavía un ligero mesofitismo.

La formación climax corresponde a un bosque de árboles bien desarrollados y de gran altura, con un sotobosque de arbustos pequeños, y un buen número de epífitas y saprofitas. Es un bosque de carácter mixto, pero con predominio de especies siempre verdes. Su base florística contiene más de una cincuentena de especies pertenecientes a diversas familias.

A este paisaje se deben incorporar las plantaciones de pino insigne y eucaliptus, que comprenden una superficie importante, no despreciable.

Se puede decir que se distinguen 8 formaciones vegetales:

► **Matorral Preandino de Hojas Lauriformes:** Las pendientes precordilleranas presentan hasta el río Quillén un matorral denso que en las quebradas, el que es remplazado por una asociación de árboles siempre verdes. Las especies de mayor envergadura son boldo, peumo, lingue y litre; con las que se mezclan en los sitios húmedos maqui, canelo y arrayán.

► **Matorral de Transición:** En la porción de la Depresión Intermedia hasta la latitud de Victoria se desarrolla un paisaje abierto que es una continuación del "espinal"; físicamente es un matorral relativamente denso con áreas boscosas enclavadas a lo largo de los esteros y ríos. La asociación arbustiva está compuesta por litre, maqui, molle y otros; en los sitios húmedos aparecen canelo y arrayán. Los paños boscosos se componen de roble, peumo, avellano y otros.

► **Parque:** En la parte central de la Depresión Intermedia hasta el río Cautín, se desarrolla un paisaje caracterizado por bosques que ocupan los sitios húmedos, alternando con extensiones abiertas en donde domina la cubierta herbácea y los cultivos agrícolas. Los bosques se componen de roble, coihue, laurel, olivillo, peumo y avellano; los arbustos que intervienen son mayu, maqui y quila. En los sitios más húmedos el bosque se enriquece con luma, pitra y densas asociaciones de quila.

► Formación de Roble y Laurel: A partir del río Cautín por la parte céntrica y occidental de la Depresión Intermedia, en las escasas áreas donde la acción antrópica lo ha permitido, se desarrolla un bosque mixto constituido por árboles de gran tamaño con un sotobosque relativamente despejado. Las especies dominantes son roble, laurel, lingue y avellano, asociadas en las partes más húmedas con típicas especies del bosque pantanoso como arrayán, pitra, luma y otros.

► Bosque Valdiviano Costero: Se desarrolla en forma discontinua en la Cordillera de la Costa, alcanzando su mayor desarrollo en la Cordillera de Nahuelbuta y cordones de Mahuidanche. Es un bosque siempre verde, denso y rico en especie, particularmente en lianas, helechos, musgos y epífitas, por lo cual recibe también el nombre de "selva". Los árboles dominantes son coihue, roble, olivillo, mañío de la costa, mañío de hojas largas, mañío hembra, tepa, laurel y ulmo, los cuales tienden a formar asociaciones puras. Los arbustos que lo forman son ciruelillo, aramo, colihue, quila, chilco y otros.

► Bosque Valdiviano Andino: Se extiende como tal desde los 37° 30' de latitud Sur en la precordillera y en el macizo andino, diferenciándose del anterior por su menor hidromorfismo. Es un bosque mixto compuesto por árboles siempre verdes y de hojas caducas que se presentan mezclados o en grupos uniformes. Las especies arbóreas más importantes son roble, raulí, laurel, lingue, avellano, coihue, ulmo, tepa, mañío de la costa y mañío hembra.

► Bosque Hidrófito de Ñirre y Lengua: Hacia las cumbres andinas, la formación anterior se degenera paulatinamente hasta convertirse en una asociación monótona de ñirre y lengua. A medida que se asciende dichas especies se presentan achaparradas, tomando el aspecto de un matorral denso.

► Bosque de Araucaria Araucana: El pehuén es un árbol con un área de distribución pequeña y discontinua en Chile, presentándose casi exclusivamente en esta región en la Cordillera de Nahuelbuta y en la Cordillera de los Andes sobre los 800 a 900 m de altitud. Tiene considerables exigencias hídricas, sin embargo prefiere suelos bien drenados y poco profundos. Presenta el aspecto de un bosque abierto constituido por una asociación de pehuén con lengua, ñirre, ciruelillo y otros, los que generalmente alcanzan sólo el aspecto de arbustos. En las partes más bajas el coihue, el roble y el raulí figuran como especies subdominantes.

La Araucaria Araucana o pehuén constituye un relicto vegetacional y es uno de los árboles más hermosos de nuestra tierra, formando parte importante de nuestro patrimonio natural y cultural.

## ■ POBLACIÓN

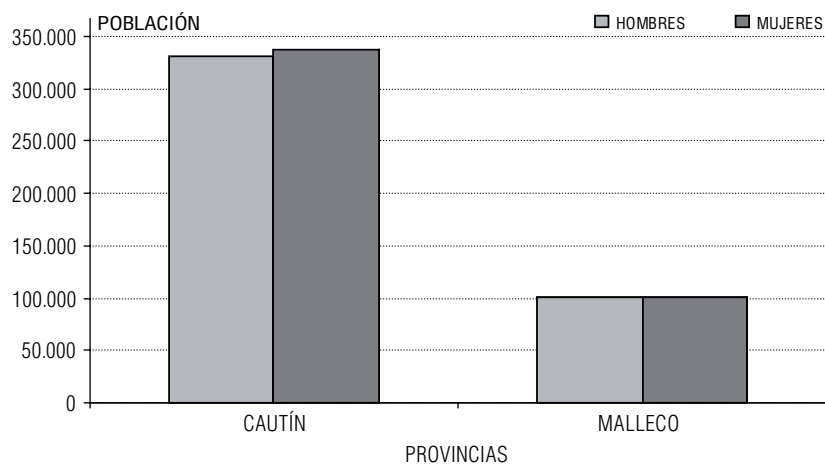
De acuerdo a información obtenida del XVII Censo Nacional de Población y VI de Vivienda, realizado en abril del año 2002, la población regional es de 869.535 habitantes, representando el 5,8% de la población nacional. La densidad regional es de 27,30 habitantes/km<sup>2</sup>. La distribución espacial de la población se localiza de preferencia en el interior de la región, principalmente en Temuco capital de la región.

La Región de La Araucanía se presenta como una de las regiones con mayor porcentaje de población rural, sin embargo el interior de la región presenta un alto porcentaje de población urbana, siendo Temuco, la capital regional, la que concentra el mayor porcentaje.

Las principales localidades urbanas se alinean junto a las vías de comunicación que siguen el trazado norte sur, alineado a la conexión con la Carretera Panamericana.

En materia de género la población de la región presenta 50,5% de mujeres y el 49,5% restante corresponde a los hombres. A nivel provincial (Gráfico N° 14), se mantiene la tendencia regional. La Provincia de Cautín se compone de 50,5% de mujeres y Malleco de 50,3%.

**GRÁFICO N° 14: Población total por sexo según provincias.  
Región de La Araucanía. Censo 2002**



FUENTE: Censo 2002, INE

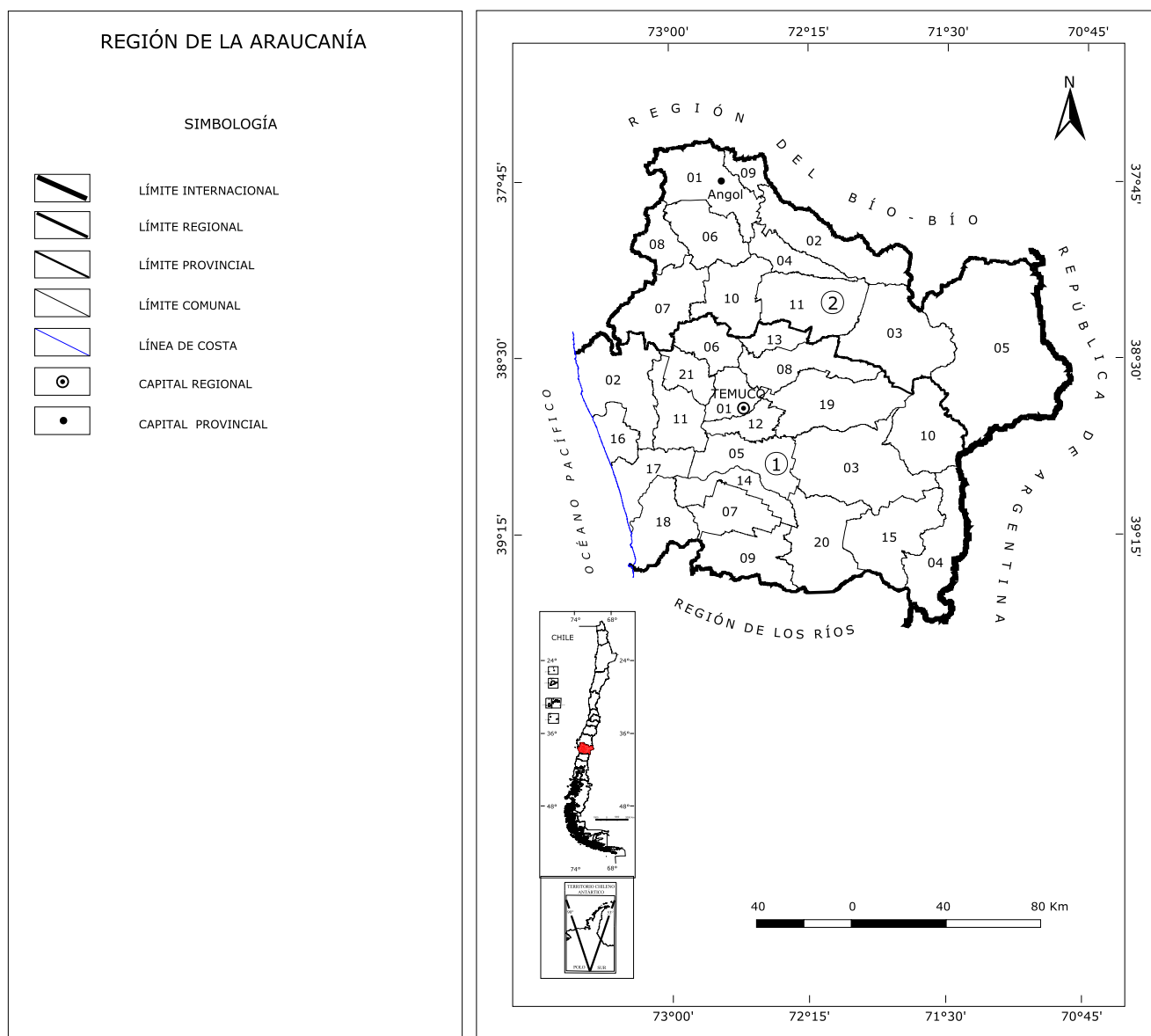
Referente a la variación intercensal (Cuadro N°22), la región presenta un crecimiento del 11,3% de población, a nivel provincial la situación es distinta, en la Provincia de Cautín hubo un crecimiento del 15% y la Provincia de Malleco tuvo un decrecimiento del 0,7% en su población.



**CUADRO N° 22: POBLACIÓN Y VIVIENDA SEGÚN PROVINCIAS Y COMUNAS CENSOS 1992 Y 2002**

CUT	REGIÓN, PROVINCIAS Y COMUNAS	Población		Viviendas	
		1992	2002	1992	2002
<b>09</b>	<b>REGIÓN DE LA ARAUCANÍA</b>	<b>781.242</b>	<b>869.535</b>	<b>193.697</b>	<b>259.939</b>
<b>1</b>	<b>PROVINCIA CAUTÍN</b>	<b>578.205</b>	<b>667.920</b>	<b>143.919</b>	<b>199.101</b>
09101	Comuna Temuco	197.236	245.347	46.948	67.116
09102	Comuna Carahue	25.500	25.696	6.178	7.151
09103	Comuna Cunco	18.339	18.703	4.866	5.975
09104	Comuna Curarrehue	5.978	6.784	1.527	2.047
09105	Comuna Freire	22.997	25.514	5.770	7.731
09106	Comuna Galvarino	14.076	12.596	3.135	3.357
09107	Comuna Gorbea	14.652	15.222	4.078	5.012
09108	Comuna Lautaro	28.725	32.218	6.922	9.341
09109	Comuna Loncoche	23.643	23.037	6.006	7.282
09110	Comuna Melipeuco	5.313	5.628	1.429	2.001
09111	Comuna Nueva Imperial	27.672	29.994	6.539	8.386
09112	Comuna Padre Las Casas	46.325	58.795	10.620	15.625
09113	Comuna Perquenco	5.886	6.450	1.532	1.997
09114	Comuna Pitrufquén	20.026	21.988	5.413	6.823
09115	Comuna Pucón	14.356	21.107	4.885	9.490
09116	Comuna Saavedra	14.432	14.034	3.591	4.311
09117	Comuna Teodoro Schmidt	15.028	15.504	3.787	4.958
09118	Comuna Toltén	12.061	11.216	3.097	3.523
09119	Comuna Vilcún	20.887	22.491	5.126	6.917
09120	Comuna Villarrica	35.867	45.531	10.356	17.351
09121	Comuna Cholchol	9.206	10.065	2.114	2.707
<b>2</b>	<b>PROVINCIA MALLECO</b>	<b>203.037</b>	<b>201.615</b>	<b>49.778</b>	<b>60.838</b>
09201	Comuna Angol	46.226	48.996	10.791	13.700
09202	Comuna Collipulli	22.767	22.354	5.533	6.616
09203	Comuna Curacautín	18.135	16.970	4.967	6.112
09204	Comuna Ercilla	8.842	9.041	2.134	2.492
09205	Comuna Lonquimay	9.099	10.237	2.493	3.463
09206	Comuna Los Sauces	8.995	7.581	2.205	2.282
09207	Comuna Lumaco	12.258	11.405	2.837	3.290
09208	Comuna Purén	13.917	12.868	3.288	3.922
09209	Comuna Renaico	9.197	9.128	2.198	2.603
09210	Comuna Traiguén	20.622	19.534	4.985	5.754
09211	Comuna Victoria	32.979	33.501	8.347	10.604

FUENTE: Censo 1992 y 2002, INE



**09. REGIÓN DE LA ARAUCANÍA**

Capital : TEMUCO

1. Provincia Cautín  
Capital: Temuco

- 01. Temuco
- 02. Carahue
- 03. Cunco
- 04. Curarrehue
- 05. Freire
- 06. Galvarino
- 07. Gorbea
- 08. Lautaro
- 09. Loncoche
- 10. Melipeuco

- 11. Nueva Imperial
- 12. Padre Las Casas
- 13. Perquenco
- 14. Pitrufrquén
- 15. Pucón
- 16. Saavedra
- 17. Teodoro Schmidt
- 18. Toltén
- 19. Vilcún
- 20. Villarrica
- 21. Cholchol

2. Provincia Malleco  
Capital: Angol

- 01. Angol
- 02. Collipulli
- 03. Curacautín
- 04. Ercilla
- 05. Lonquimay
- 06. Los Sauces
- 07. Lumaco
- 08. Purén
- 09. Renaico
- 10. Traiguén
- 11. Victoria

FUENTE: INE, 2007

**POBLACIÓN Y VIVIENDA, POR ÁREA URBANA Y RURAL. CENSO 2002**

REGIÓN, PROVINCIAS, COMUNAS Y DISTRITOS CENSALES	Superficie (Km <sup>2</sup> )	Población Censo 2002			Viviendas Censo 2002		
		Total	Urbana	Rural	Total	Urbana	Rural
<b>09 REGIÓN DE LA ARAUCANÍA</b>	<b>31.842,3</b>	<b>869.535</b>	<b>588.408</b>	<b>281.127</b>	<b>259.939</b>	<b>170.577</b>	<b>89.362</b>
<b>1 PROVINCIA CAUTÍN</b>	<b>18.409,0</b>	<b>667.920</b>	<b>449.147</b>	<b>218.773</b>	<b>199.101</b>	<b>129.222</b>	<b>69.879</b>
<b>09101 Comuna Temuco</b>	<b>464,0</b>	<b>245.347</b>	<b>232.528</b>	<b>12.819</b>	<b>67.116</b>	<b>63.527</b>	<b>3.589</b>
<b>Distrito Censal</b>							
01 Centro	2,4	11.739	11.739	0	3.339	3.339	0
02 Estadio Municipal	2,1	11.199	11.199	0	3.256	3.256	0
03 Amanecer	1,8	17.983	17.983	0	4.766	4.766	0
04 Santa Elena	1,8	16.871	16.871	0	4.241	4.241	0
05 Santa Rosa	4,6	22.645	22.645	0	5.732	5.732	0
06 Pueblo Nuevo	4,0	19.552	19.552	0	5.412	5.412	0
07 Ñielol	16,1	5.678	5.477	201	1.495	1.434	61
08 Lanín	3,7	17.721	17.656	65	4.604	4.589	15
09 Avenida Alemania	2,4	14.244	14.244	0	4.309	4.309	0
10 Labranza	66,2	17.473	13.510	3.963	5.041	3.932	1.109
11 Tromén	90,2	9.026	5.242	3.784	2.763	1.751	1.012
12 San Carlos	39,1	1.546	1.014	532	420	266	154
13 Deille	87,5	582	0	582	212	0	212
14 Raluncoyán	70,0	14.830	12.767	2.063	4.121	3.535	586
15 Bolleco	59,0	1.629	0	1.629	440	0	440
16 Caupolicán	3,0	13.122	13.122	0	3.391	3.391	0
17 Universidad	1,8	14.032	14.032	0	3.733	3.733	0
18 Javiera Carrera	3,1	18.283	18.283	0	5.049	5.049	0
19 Estero Coihueco	5,2	16.769	16.769	0	4.699	4.699	0
99 Rezagados		423	423	0	93	93	0
<b>09102 Comuna Carahue</b>	<b>1.340,6</b>	<b>25.696</b>	<b>11.596</b>	<b>14.100</b>	<b>7.151</b>	<b>3.123</b>	<b>4.028</b>
<b>Distrito Censal</b>							
01 Municipalidad	2,6	3.282	3.265	17	858	854	4
02 Cementerio	27,3	6.695	5.952	743	1.864	1.649	215
03 Catripulli	117,4	1.463	0	1.463	410	0	410
04 Butaco	116,9	2.251	0	2.251	640	0	640
05 Nehuentué	113,2	2.626	0	2.626	795	0	795
06 Loncollamo	156,5	1.621	0	1.621	400	0	400
07 Yupehue	178,7	1.371	0	1.371	342	0	342
08 Trovolhue	135,6	2.994	2.137	857	865	619	246
09 El Peral	123,0	744	0	744	230	0	230
10 Las Araucarias	206,5	353	0	353	125	0	125
11 El Manzanar	104,3	1.019	0	1.019	317	0	317
12 Butalón	58,6	757	0	757	226	0	226
99 Rezagados		520	242	278	79	1	78
<b>09103 Comuna Cunco</b>	<b>1.906,5</b>	<b>18.703</b>	<b>8.806</b>	<b>9.897</b>	<b>5.975</b>	<b>2.200</b>	<b>3.775</b>
<b>Distrito Censal</b>							
01 Municipalidad	49,4	2.470	2.211	259	623	543	80
02 Nahuelcura	46,1	5.438	5.105	333	1.389	1.269	120
03 Villa García	155,8	928	0	928	295	0	295
04 Curacalco	169,2	489	0	489	192	0	192
05 Colico Oriente	383,5	333	0	333	229	0	229
06 Colico Poniente	184,5	1.502	0	1.502	550	0	550
07 Rayén Lafquén	92,4	624	0	624	198	0	198
08 Carilafquén	133,1	1.265	0	1.265	487	0	487
09 Las Hortensias	130,7	1.603	0	1.603	622	0	622
10 Los Laureles	95,3	2.463	1.490	973	748	388	360
11 Huichahue	113,2	960	0	960	346	0	346
12 Caívico	180,2	549	0	549	234	0	234
13 Lago Espejo	173,1	79	0	79	62	0	62

CONTINUA ►

**POBLACIÓN Y VIVIENDA, POR ÁREA URBANA Y RURAL. CENSO 2002**

REGIÓN, PROVINCIAS, COMUNAS Y DISTRITOS CENSALES	Superficie (Km <sup>2</sup> )	Población Censo 2002			Viviendas Censo 2002		
		Total	Urbana	Rural	Total	Urbana	Rural
<b>09104 Comuna Curarrehue</b>	<b>1.170,7</b>	<b>6.784</b>	<b>1.862</b>	<b>4.922</b>	<b>2.047</b>	<b>584</b>	<b>1.463</b>
<b>Distrito Censal</b>							
01 Curarrehue	591,9	3.999	1.862	2.137	1.260	584	676
02 Reigolil	578,8	2.785	0	2.785	787	0	787
<b>09105 Comuna Freire</b>	<b>935,2</b>	<b>25.514</b>	<b>7.629</b>	<b>17.885</b>	<b>7.731</b>	<b>2.251</b>	<b>5.480</b>
<b>Distrito Censal</b>							
01 Freire	77,6	6.119	5.261	858	1.839	1.545	294
02 Quepe	80,0	3.762	1.978	1.784	1.088	598	490
03 La Selva	143,6	1.675	0	1.675	569	0	569
04 Radal	99,1	2.578	0	2.578	851	0	851
05 Coipué	158,2	2.524	0	2.524	762	0	762
06 Santa Ana	108,6	1.744	127	1.617	564	37	527
07 Chucauco	77,4	1.003	0	1.003	295	0	295
08 Huilfo	114,7	2.835	0	2.835	906	0	906
09 Catripulli	76,0	3.274	263	3.011	857	71	786
<b>09106 Comuna Galvarino</b>	<b>568,2</b>	<b>12.596</b>	<b>3.539</b>	<b>9.057</b>	<b>3.357</b>	<b>928</b>	<b>2.429</b>
<b>Distrito Censal</b>							
01 Galvarino	10,9	3.558	3.539	19	934	928	6
02 Ñielol	65,6	618	0	618	183	0	183
03 Huimpil	79,7	1.266	0	1.266	361	0	361
04 Curaco	48,0	1.195	0	1.195	289	0	289
05 Llafquentué	43,4	425	0	425	111	0	111
06 Ñilpe	82,3	1.498	0	1.498	414	0	414
07 Repocura	66,8	1.278	0	1.278	337	0	337
08 Los Temos	78,6	1.404	0	1.404	377	0	377
09 Pellahuenco	92,9	1.354	0	1.354	351	0	351
<b>09107 Comuna Gorbea</b>	<b>694,5</b>	<b>15.222</b>	<b>9.413</b>	<b>5.809</b>	<b>5.012</b>	<b>2.912</b>	<b>2.100</b>
<b>Distrito Censal</b>							
01 Gorbea Poniente	49,2	6.917	6.458	459	2.167	2.001	166
02 Gorbea Oriente	37,3	1.665	1.388	277	487	397	90
03 Cuarta Faja	68,4	497	0	497	187	0	187
04 Huelllanto	92,1	577	0	577	228	0	228
05 Quitratué	62,8	1.676	0	1.676	582	0	582
06 Chainal	57,7	542	0	542	222	0	222
07 Lastarria	70,9	2.130	1.561	569	709	513	196
08 Mantahue	145,8	607	0	607	188	0	188
09 Botacura	110,3	605	0	605	241	0	241
99 Rezagados		6	6	0	1	1	0
<b>09108 Comuna Lautaro</b>	<b>901,1</b>	<b>32.218</b>	<b>21.071</b>	<b>11.147</b>	<b>9.341</b>	<b>5.968</b>	<b>3.373</b>
<b>Distrito Censal</b>							
01 Municipalidad	4,2	5.869	5.774	95	1.647	1.625	22
02 Las Araucarias	17,8	3.478	3.095	383	1.067	941	126
03 Regimiento	11,9	1.288	1.198	90	389	356	33
04 Cementerio	12,0	2.446	2.375	71	683	663	20
05 Estación Piscícola	9,9	6.391	6.209	182	1.714	1.661	53
06 Cheuquepán	121,8	1.943	0	1.943	567	0	567
07 Dollinco	96,0	1.327	0	1.327	397	0	397
08 Los Prados	92,0	689	0	689	222	0	222
09 Bayona	140,7	167	0	167	81	0	81
10 Cheuquel	81,8	2.118	0	2.118	578	0	578
11 Pillanlelébún	30,0	2.569	2.263	306	782	678	104
12 Pumalal	62,4	532	0	532	180	0	180
13 Colonia Lautaro	149,6	1.570	0	1.570	491	0	491
14 Mucochureo	71,0	1.672	0	1.672	498	0	498
99 Rezagados		159	157	2	45	44	1

CONTINÚA •

## POBLACIÓN Y VIVIENDA, POR ÁREA URBANA Y RURAL. CENSO 2002

REGIÓN, PROVINCIAS, COMUNAS Y DISTRITOS CENSALES	Superficie (Km <sup>2</sup> )	Población Censo 2002			Viviendas Censo 2002		
		Total	Urbana	Rural	Total	Urbana	Rural
<b>09109 Comuna Loncoche</b>	<b>976,8</b>	<b>23.037</b>	<b>15.223</b>	<b>7.814</b>	<b>7.282</b>	<b>4.603</b>	<b>2.679</b>
<b>Distrito Censal</b>							
01 Loncoche Oriente	82,4	10.121	9.666	455	3.169	2.976	193
02 Loncoche Poniente	48,2	4.652	4.525	127	1.335	1.277	58
03 La Paz	81,1	1.282	0	1.282	384	0	384
04 Nilcahuín	119,6	591	0	591	209	0	209
05 Pidenco	115,2	614	0	614	180	0	180
06 Afquintué	102,6	822	0	822	313	0	313
07 Nancahue	86,9	1.235	0	1.235	466	0	466
08 Huiscapí	91,6	1.903	1.032	871	576	350	226
09 Chesque	43,7	670	0	670	212	0	212
10 Huiñoco	124,0	788	0	788	308	0	308
11 Chanelfún	81,5	359	0	359	130	0	130
<b>09110 Comuna Melipeuco</b>	<b>1.107,3</b>	<b>5.628</b>	<b>2.333</b>	<b>3.295</b>	<b>2.001</b>	<b>754</b>	<b>1.247</b>
<b>Distrito Censal</b>							
01 Melipeuco	729,2	3.556	2.333	1.223	1.268	754	514
02 Santa María de Llaima	378,1	2.072	0	2.072	733	0	733
<b>09111 Comuna Nueva Imperial</b>	<b>732,5</b>	<b>29.994</b>	<b>14.980</b>	<b>15.014</b>	<b>8.386</b>	<b>3.908</b>	<b>4.478</b>
<b>Distrito Censal</b>							
01 Plaza	9,0	2.696	2.104	592	668	505	163
02 Estación	27,3	5.232	4.883	349	1.477	1.379	98
03 Gualacura	18,5	1.401	980	421	397	260	137
04 Los Huertos	8,3	7.550	6.993	557	1.861	1.762	99
05 Mañío	154,2	3.180	0	3.180	888	0	888
06 Ranquilco	80,8	1.584	0	1.584	458	0	458
07 Chacamo	91,2	304	0	304	119	0	119
08 Chivilcoyán	70,7	1.156	0	1.156	352	0	352
09 Estación Boroa	90,5	2.733	0	2.733	812	0	812
10 Boroa	78,2	1.806	0	1.806	575	0	575
11 Almagro	103,8	2.332	0	2.332	777	0	777
99 Rezagados		20	20	0	2	2	0
<b>09112 Comuna Padre Las Casas</b>	<b>400,7</b>	<b>58.795</b>	<b>33.697</b>	<b>25.098</b>	<b>15.625</b>	<b>9.344</b>	<b>6.281</b>
<b>Distrito Censal</b>							
01 Molco	67,5	3.263	0	3.263	875	0	875
02 Nirrimapu	38,1	2.649	0	2.649	700	0	700
03 Maquehue	22,9	2.331	0	2.331	607	0	607
04 Padre Las Casas	9,2	13.785	13.676	109	3.617	3.588	29
05 Aillacara	2,8	19.626	19.478	148	5.590	5.552	38
06 Collahue	33,0	2.660	543	2.117	714	204	510
07 Roble Guacho	36,5	1.974	0	1.974	523	0	523
08 Metrenco	53,4	4.430	0	4.430	1.103	0	1.103
09 Millahuco	82,0	3.188	0	3.188	776	0	776
10 Truftruf	55,3	4.889	0	4.889	1.120	0	1.120
<b>09113 Comuna Perquenco</b>	<b>330,7</b>	<b>6.450</b>	<b>2.929</b>	<b>3.521</b>	<b>1.997</b>	<b>845</b>	<b>1.152</b>
<b>Distrito Censal</b>							
01 Perquenco	62,7	3.657	2.929	728	1.080	845	235
02 Quillén	44,4	628	0	628	198	0	198
03 Parlamento	126,4	1.331	0	1.331	445	0	445
04 Rehuecoyán	97,2	834	0	834	274	0	274

CONTINUA ▶

**CHILE: DIVISIÓN POLÍTICO-ADMINISTRATIVA Y CENSAL**

REGIÓN, PROVINCIAS, COMUNAS Y DISTRITOS CENSALES	Superficie (Km <sup>2</sup> )	Población Censo 2002			Viviendas Censo 2002		
		Total	Urbana	Rural	Total	Urbana	Rural
<b>09114 Comuna Pitrufquén</b>	<b>580,7</b>	<b>21.988</b>	<b>13.420</b>	<b>8.568</b>	<b>6.823</b>	<b>3.844</b>	<b>2.979</b>
<b>Distrito Censal</b>							
01 Pitrufquén Oriente	12,8	7.798	7.478	320	2.180	2.074	106
02 Pitrufquén Poniente	62,3	6.758	5.942	816	2.053	1.770	283
03 Nueva Etruria	96,4	1.512	0	1.512	505	0	505
04 Comuy	126,3	2.485	0	2.485	782	0	782
05 Quilquilco	90,8	1.128	0	1.128	409	0	409
06 Millahuín	122,5	1.365	0	1.365	552	0	552
07 Polul	69,6	942	0	942	342	0	342
<b>09115 Comuna Pucón</b>	<b>1.248,5</b>	<b>21.107</b>	<b>13.837</b>	<b>7.270</b>	<b>9.490</b>	<b>5.759</b>	<b>3.731</b>
<b>Distrito Censal</b>							
01 La Península	139,7	2.525	2.077	448	1.580	1.410	170
02 Cementerio	212,7	13.335	11.673	1.662	5.059	3.996	1.063
03 Caburgua	201,8	1.731	87	1.644	1.512	353	1.159
04 Coilaco	388,6	2.259	0	2.259	938	0	938
05 Palguín	230,7	1.113	0	1.113	350	0	350
06 Termas de Río Blanco	75,0	51	0	51	23	0	23
99 Rezagados		93	0	93	28	0	28
<b>09116 Comuna Saavedra</b>	<b>400,8</b>	<b>14.034</b>	<b>2.679</b>	<b>11.355</b>	<b>4.311</b>	<b>814</b>	<b>3.497</b>
<b>Distrito Censal</b>							
01 Puerto Saavedra	56,9	4.139	2.679	1.460	1.468	814	654
02 Oñico	114,6	3.186	0	3.186	957	0	957
03 Puerto Domínguez	119,4	3.279	0	3.279	935	0	935
04 Budi	109,9	3.430	0	3.430	951	0	951
<b>09117 Comuna Teodoro Schmidt</b>	<b>649,9</b>	<b>15.504</b>	<b>6.244</b>	<b>9.260</b>	<b>4.958</b>	<b>1.996</b>	<b>2.962</b>
<b>Distrito Censal</b>							
01 Quilmer	125,5	987	0	987	315	0	315
02 Pucolón	72,3	635	0	635	212	0	212
03 Huilío	70,5	1.201	0	1.201	471	0	471
04 Barros Arana	52,5	1.841	1.079	762	604	352	252
05 Teodoro Schmidt	38,8	3.313	2.752	561	1.029	850	179
06 Chelle	109,0	2.212	0	2.212	641	0	641
07 Gualpín	104,9	4.173	2.413	1.760	1.334	794	540
08 Porma	76,4	1.142	0	1.142	352	0	352
<b>09118 Comuna Toltén</b>	<b>860,4</b>	<b>11.216</b>	<b>4.123</b>	<b>7.093</b>	<b>3.523</b>	<b>1.221</b>	<b>2.302</b>
<b>Distrito Censal</b>							
01 Toltén	90,3	3.690	2.701	989	1.099	767	332
02 Queule	95,7	2.710	1.422	1.288	842	454	388
03 Villa Los Boldos	94,8	1.885	0	1.885	619	0	619
04 Pumalal	111,5	1.268	0	1.268	418	0	418
05 Ultra Bordo	141,3	239	0	239	102	0	102
06 Colonia San Jorge	150,8	147	0	147	52	0	52
07 Boroa	176,0	1.277	0	1.277	391	0	391
<b>09119 Comuna Vilcún</b>	<b>1.420,9</b>	<b>22.491</b>	<b>9.024</b>	<b>13.467</b>	<b>6.917</b>	<b>2.730</b>	<b>4.187</b>
<b>Distrito Censal</b>							
01 Vilcún	103,1	6.100	4.953	1.147	1.887	1.538	349
02 San Patricio	90,0	1.270	0	1.270	456	0	456
03 Cherquenco	466,2	2.672	2.076	596	883	639	244
04 Quintrilpe	97,5	1.807	0	1.807	523	0	523
05 General López	116,9	4.491	0	4.491	1.299	0	1.299
06 Curaco	96,7	972	0	972	302	0	302
07 Prados de Mendoza	89,3	392	0	392	159	0	159
08 Meto	142,5	129	0	129	55	0	55
09 Alambrado	89,3	1.658	0	1.658	459	0	459
10 Cajón	11,0	2.092	1.995	97	588	553	35
11 Niágara	118,4	908	0	908	306	0	306

CONTINÚA ►

**CHILE: DIVISIÓN POLÍTICO-ADMINISTRATIVA Y CENSAL**

REGIÓN, PROVINCIAS, COMUNAS Y DISTRITOS CENSALES	Superficie (Km <sup>2</sup> )	Población Censo 2002			Viviendas Censo 2002		
		Total	Urbana	Rural	Total	Urbana	Rural
<b>09120 Comuna Villarrica</b>	<b>1.291,1</b>	<b>45.531</b>	<b>30.859</b>	<b>14.672</b>	<b>17.351</b>	<b>11.141</b>	<b>6.210</b>
<b>Distrito Censal</b>							
01 Plaza	2,1	7.708	7.705	3	2.209	2.208	1
02 Playa Pucará	7,0	3.799	3.799	0	1.448	1.448	0
03 Estación	16,5	16.057	15.904	153	4.840	4.786	54
04 Locotraro	159,6	1.738	0	1.738	1.049	0	1.049
05 Conquil	123,9	2.971	0	2.971	1.305	0	1.305
06 Licán Ray	120,1	3.050	1.701	1.349	2.022	1.429	593
07 Chesque	152,1	2.621	468	2.153	1.498	694	804
08 Relún	124,6	2.081	0	2.081	710	0	710
09 Voipir	86,0	2.528	1.282	1.246	1.085	576	509
10 Pedregoso	140,8	1.506	0	1.506	596	0	596
11 Huilipilún Poniente	147,7	906	0	906	352	0	352
12 Huilipilún Oriente	210,7	566	0	566	237	0	237
<b>09121 Comuna Cholchol</b>	<b>427,9</b>	<b>10.065</b>	<b>3.355</b>	<b>6.710</b>	<b>2.707</b>	<b>770</b>	<b>1.937</b>
<b>Distrito Censal</b>							
01 Repocura	142,5	2.005	0	2.005	545	0	545
02 Cholchol	68,8	4.841	3.355	1.486	1.174	770	404
03 Carirriñe	106,4	1.041	0	1.041	345	0	345
04 Tranahuillín	58,1	1.140	0	1.140	325	0	325
05 Rapahue	52,1	1.038	0	1.038	318	0	318
<b>2 PROVINCIA MALLECO</b>	<b>13.433,3</b>	<b>201.615</b>	<b>139.261</b>	<b>62.354</b>	<b>60.838</b>	<b>41.355</b>	<b>19.483</b>
<b>09201 Comuna Angol</b>	<b>1.194,4</b>	<b>48.996</b>	<b>43.801</b>	<b>5.195</b>	<b>13.700</b>	<b>12.144</b>	<b>1.556</b>
<b>Distrito Censal</b>							
01 Centro	1,0	2.175	2.175	0	619	619	0
02 Hospital	5,8	5.541	5.530	11	1.573	1.565	8
03 El Cañón	28,0	4.792	4.705	87	1.318	1.305	13
04 El Rosario	33,3	1.844	1.742	102	556	518	38
05 Agua Fría	72,3	175	0	175	66	0	66
06 Chanleo	141,5	512	0	512	157	0	157
07 Los Alpes	200,4	269	0	269	87	0	87
08 Maitenrehue	216,2	691	0	691	272	0	272
09 San Rafael	124,2	138	0	138	42	0	42
10 Itraque	118,5	583	0	583	201	0	201
11 Lolenco	30,0	261	0	261	72	0	72
12 Colonia Manuel Rodríguez	103,7	534	0	534	156	0	156
13 Huequén	42,6	3.079	1.873	1.206	747	459	288
14 Lealtad	60,0	607	0	607	151	0	151
15 Estación	11,4	20.292	20.273	19	5.651	5.646	5
16 Regimiento	5,5	7.463	7.463	0	2.022	2.022	0
99 Rezagados		40	40	0	10	10	0
<b>09202 Comuna Collipulli</b>	<b>1.295,9</b>	<b>22.354</b>	<b>16.006</b>	<b>6.348</b>	<b>6.616</b>	<b>4.582</b>	<b>2.034</b>
<b>Distrito Censal</b>							
01 Chiguaihue	23,4	328	0	328	89	0	89
02 Cementerio	34,8	6.339	6.244	95	1.780	1.741	39
03 Municipalidad	8,0	1.894	1.894	0	570	570	0
04 Lolenco	107,5	8.091	7.827	264	2.323	2.249	74
05 Niza	70,0	196	0	196	71	0	71
06 Esperanza	90,0	2.623	0	2.623	760	0	760
07 Nanco	105,0	356	0	356	120	0	120
08 Curaco	120,0	613	0	613	255	0	255
09 Malleco	96,8	464	0	464	155	0	155
10 San Andrés	92,0	282	0	282	83	0	83
11 Jauja	318,0	665	0	665	240	0	240
12 Entre Ríos	196,8	113	0	113	49	0	49
13 Canadá	33,6	283	0	283	81	0	81
99 Rezagados		107	41	66	40	22	18

CONTINÚA •

**CHILE: DIVISIÓN POLÍTICO-ADMINISTRATIVA Y CENSAL**

REGIÓN, PROVINCIAS, COMUNAS Y DISTRITOS CENSALES	Superficie (Km <sup>2</sup> )	Población Censo 2002			Viviendas Censo 2002		
		Total	Urbana	Rural	Total	Urbana	Rural
<b>09203 Comuna Curacautín</b>	<b>1.664,0</b>	<b>16.970</b>	<b>12.412</b>	<b>4.558</b>	<b>6.112</b>	<b>4.192</b>	<b>1.920</b>
<b>Distrito Censal</b>							
01 Municipalidad	33,9	6.956	6.717	239	2.276	2.197	79
02 Estación	18,0	4.682	4.593	89	1.653	1.615	38
03 Rarirruca	84,1	643	0	643	266	0	266
04 Tolguaca	335,5	121	0	121	59	0	59
05 Pidenco	162,9	1.522	1.102	420	539	380	159
06 Manzanar	250,2	615	0	615	288	0	288
07 Malalcahue	244,4	539	0	539	298	0	298
08 Hueñivales	138,1	328	0	328	137	0	137
09 Captrén	217,8	472	0	472	243	0	243
10 Santa Julia	179,1	1.092	0	1.092	353	0	353
<b>09204 Comuna Ercilla</b>	<b>499,7</b>	<b>9.041</b>	<b>3.238</b>	<b>5.803</b>	<b>2.492</b>	<b>993</b>	<b>1.499</b>
<b>Distrito Censal</b>							
01 Ercilla	72,7	2.708	2.065	643	816	632	184
02 Huequén	137,7	281	0	281	98	0	98
03 Pailahueque	48,2	1.605	1.173	432	477	361	116
04 Temocucui	70,8	1.797	0	1.797	450	0	450
05 Pidima	170,3	2.650	0	2.650	651	0	651
<b>09205 Comuna Lonquimay</b>	<b>3.914,2</b>	<b>10.237</b>	<b>3.435</b>	<b>6.802</b>	<b>3.463</b>	<b>1.118</b>	<b>2.345</b>
<b>Distrito Censal</b>							
01 Lonquimay	519,1	5.094	3.435	1.659	1.628	1.118	510
02 Contraco	588,5	223	0	223	108	0	108
03 Ránquil	452,5	651	0	651	265	0	265
04 Rahue	386,3	24	0	24	12	0	12
05 Mitranquén	331,2	524	0	524	217	0	217
06 Liucura	667,3	801	0	801	274	0	274
07 Río Pedregoso	358,5	1.201	0	1.201	398	0	398
08 Icalma	610,8	1.637	0	1.637	558	0	558
99 Rezagados		82	0	82	3	0	3
<b>09206 Comuna Los Sauces</b>	<b>849,8</b>	<b>7.581</b>	<b>3.638</b>	<b>3.943</b>	<b>2.282</b>	<b>1.094</b>	<b>1.188</b>
<b>Distrito Censal</b>							
01 Municipalidad	64,1	1.598	1.370	228	466	401	65
02 Romulhueco	124,1	643	0	643	204	0	204
03 Juan Trintre	141,3	438	0	438	155	0	155
04 Pelehue	100,0	418	0	418	115	0	115
05 San Luis	83,3	132	0	132	50	0	50
06 Santa Rosa	43,1	161	0	161	48	0	48
07 Centenario	111,7	588	0	588	149	0	149
08 San Ramón	142,5	1.056	0	1.056	325	0	325
09 La Villa	39,7	2.547	2.268	279	770	693	77
<b>09207 Comuna Lumaco</b>	<b>1.119,0</b>	<b>11.405</b>	<b>4.132</b>	<b>7.273</b>	<b>3.290</b>	<b>1.180</b>	<b>2.110</b>
<b>Distrito Censal</b>							
01 Lumaco	74,9	2.424	1.634	790	642	418	224
02 Quetrahue	60,4	788	0	788	231	0	231
03 Reñico	94,7	947	0	947	222	0	222
04 Chanco	102,5	971	0	971	305	0	305
05 Pichipellahuén	132,1	1.574	0	1.574	477	0	477
06 Madihue	112,8	519	0	519	157	0	157
07 La Herradura	126,4	367	0	367	85	0	85
08 Calcoi	150,8	495	0	495	160	0	160
09 Relún	157,6	429	0	429	140	0	140
10 Capitán Pastene	106,8	2.891	2.498	393	871	762	109

CONTINÚA ►



## CHILE: DIVISIÓN POLÍTICO-ADMINISTRATIVA Y CENSAL

REGIÓN, PROVINCIAS, COMUNAS Y DISTRITOS CENSALES	Superficie (Km <sup>2</sup> )	Población Censo 2002			Viviendas Censo 2002		
		Total	Urbana	Rural	Total	Urbana	Rural
<b>09208 Comuna Purén</b>	<b>464,9</b>	<b>12.868</b>	<b>7.604</b>	<b>5.264</b>	<b>3.922</b>	<b>2.379</b>	<b>1.543</b>
<b>Distrito Censal</b>							
01 Municipalidad	23,0	2.717	2.303	414	830	690	140
02 Cementerio	27,3	5.590	5.301	289	1.785	1.689	96
03 Ipinco	148,9	2.146	0	2.146	587	0	587
04 Coyancahuín	91,9	1.483	0	1.483	431	0	431
05 Pinguidahue	102,6	516	0	516	154	0	154
06 Manzanal	71,2	416	0	416	135	0	135
<b>09209 Comuna Renaico</b>	<b>267,4</b>	<b>9.128</b>	<b>6.878</b>	<b>2.250</b>	<b>2.603</b>	<b>1.971</b>	<b>632</b>
<b>Distrito Censal</b>							
01 Renaico	18,8	5.680	5.355	325	1.602	1.517	85
02 Roblería	97,2	754	0	754	231	0	231
03 Mininco	89,0	2.344	1.523	821	667	454	213
04 Coihueco	62,4	350	0	350	103	0	103
<b>09210 Comuna Traiguén</b>	<b>908,0</b>	<b>19.534</b>	<b>14.140</b>	<b>5.394</b>	<b>5.754</b>	<b>4.258</b>	<b>1.496</b>
<b>Distrito Censal</b>							
01 Municipalidad	1,1	2.779	2.779	0	869	869	0
02 Guacolda	6,7	2.626	2.545	81	840	808	32
03 Coronel Urrutia	0,9	3.792	3.792	0	1.142	1.142	0
04 Malalhue	17,0	2.632	2.579	53	760	741	19
05 Hospital	15,0	1.755	1.709	46	494	482	12
06 Las Obras	16,6	835	736	99	244	216	28
07 Tricauco	69,9	699	0	699	83	0	83
08 La Colmena	81,1	641	0	641	183	0	183
09 Chufquén	161,5	1.310	0	1.310	397	0	397
10 Huiñilhue	124,9	818	0	818	232	0	232
11 Nahuelván	66,3	236	0	236	81	0	81
12 Quilquén	123,2	601	0	601	176	0	176
13 Quechereguas	141,0	389	0	389	125	0	125
14 Aniñir	82,8	421	0	421	128	0	128
<b>09211 Comuna Victoria</b>	<b>1.256,0</b>	<b>33.501</b>	<b>23.977</b>	<b>9.524</b>	<b>10.604</b>	<b>7.444</b>	<b>3.160</b>
<b>Distrito Censal</b>							
01 Municipalidad	1,0	2.354	2.354	0	787	787	0
02 Molino	0,7	1.902	1.902	0	553	553	0
03 Río Traiguén	2,9	2.380	2.372	8	809	806	3
04 Hospital	5,4	6.155	6.102	53	1.691	1.672	19
05 Victoria Sur	14,4	11.121	11.092	29	3.583	3.573	10
06 Quilquilco	96,0	258	0	258	110	0	110
07 Rosario	120,0	443	0	443	158	0	158
08 San Gregorio	126,8	227	0	227	85	0	85
09 Pehuenco	99,5	441	0	441	180	0	180
10 Santa Teresa	146,5	638	0	638	227	0	227
11 Selva Oscura	104,4	1.752	0	1.752	632	0	632
12 Santa Ana	95,0	1.191	0	1.191	340	0	340
13 Cullinco	94,6	1.773	0	1.773	503	0	503
14 Púa	37,8	757	0	757	241	0	241
15 Quino	51,5	1.007	0	1.007	308	0	308
16 Manzanaco	65,3	248	0	248	77	0	77
17 María Ester	81,4	512	155	357	183	53	130
18 Adencul	57,0	234	0	234	88	0	88
19 Dumo	55,8	108	0	108	49	0	49

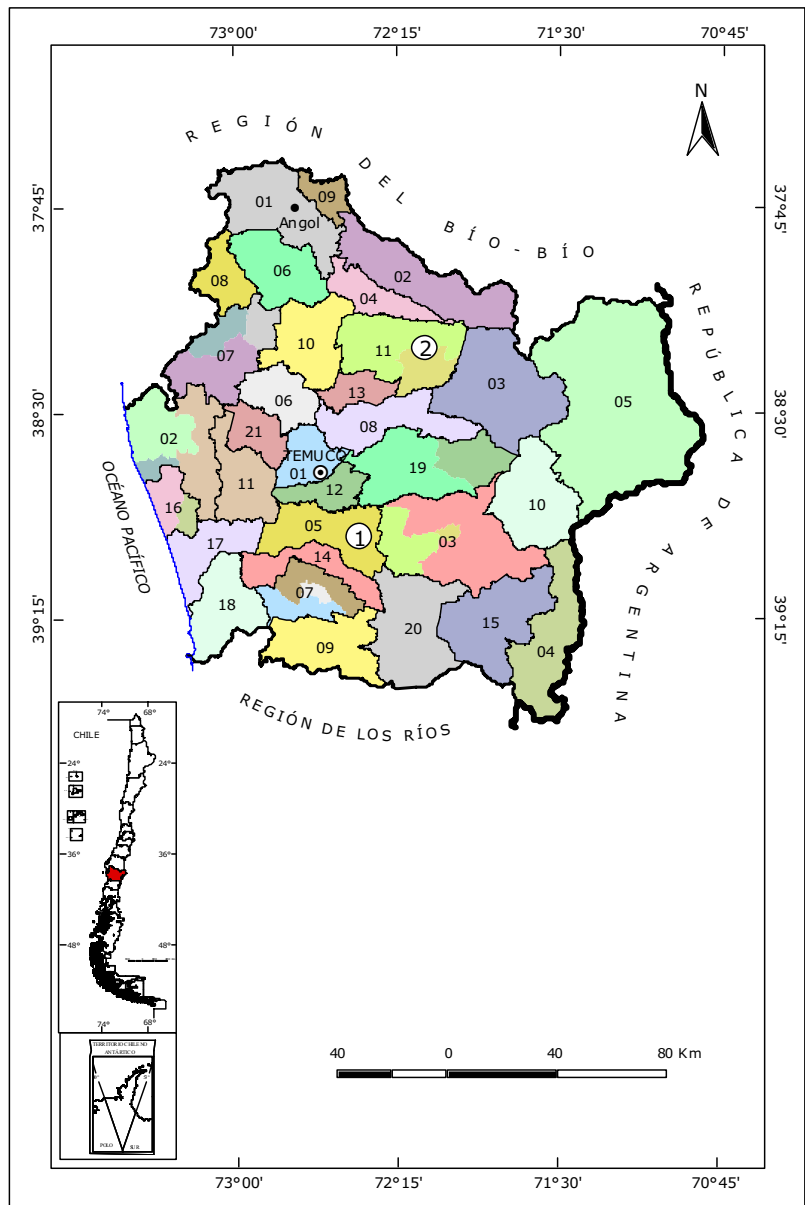
**CUADRO N° 23: CIUDADES Y PUEBLOS. CENSO 2002**

COMUNA	CUT	Entidad Urbana	Categoría	Superficie Urbana Censal (Km <sup>2</sup> )	Población	Viviendas
Temuco	09101	Temuco <sup>2/</sup>	Cd	46,10	227.086	61.738
Temuco	09101	Labranza	Cd	2,27	5.442	1.789
Carahue	09102	Carahue	Cd	2,45	9.459	2.504
Carahue	09102	Trovolhue	Pb	1,23	2.137	619
Cunco	09103	Cunco	Cd	1,95	7.316	1.812
Cunco	09103	Los Laureles	Pb	0,70	1.490	388
Curarrehue	09104	Curarrehue	Pb	1,07	1.862	584
Freire	09105	Freire	Cd	1,30	5.388	1.582
Freire	09105	Quepe	Pb	1,47	2.241	669
Galvarino	09106	Galvarino	Pb	1,04	3.539	928
Gorbea	09107	Gorbea	Cd	3,07	7.852	2.399
Gorbea	09107	Lastarria	Pb	0,89	1.561	513
Lautaro	09108	Lautaro	Cd	5,80	18.808	5.290
Lautaro	09108	Pillanitelbún	Pb	1,80	2.263	678
Loncoche	09109	Loncoche	Cd	6,54	14.191	4.253
Loncoche	09109	Huiscapi	Pb	1,35	1.032	350
Melipeuco	09110	Melipeuco	Pb	1,16	2.333	754
Nueva Imperial	09111	Nueva Imperial	Cd	3,01	14.980	3.908
Padre Las Casas	09112	Padre Las Casas <sup>2/</sup>	Cd	7,13	33.697	9.344
Perquenco	09113	Perquenco	Pb	1,69	2.929	845
Pitrufquén	09114	Pitrufquén	Cd	3,90	13.420	3.844
Pucón	09115	Pucón	Cd	9,53	13.750	5.406
Pucón	09115	Playa Negra <sup>1/</sup>	Pb	0,71	87	353
Saavedra	09116	Puerto Saavedra	Pb	1,79	2.679	814
Teodoro Schmidt	09117	Barros Arana	Pb	0,82	1.079	352
Teodoro Schmidt	09117	Teodoro Schmidt	Pb	1,33	2.752	850
Teodoro Schmidt	09117	Gualpín	Pb	0,78	2.413	794
Toltén	09118	Nueva Toltén	Pb	0,96	2.701	767
Toltén	09118	Queule	Pb	1,43	1.422	454
Vilcún	09119	Vilcún	Pb	1,66	4.953	1.538
Vilcún	09119	Cherquenco	Pb	1,42	2.076	639
Vilcún	09119	Cajón	Pb	0,78	1.995	553
Villarrica	09120	Villarrica	Cd	8,13	27.408	8.442
Villarrica	09120	Licán Ray	Pb	3,10	2.169	2.123
Villarrica	09120	Ñancul	Pb	0,93	1.282	576
Cholchol	09121	Cholchol	Pb	1,77	3.355	770
Angol	09201	Angol	Cd	14,94	43.801	12.144
Collipulli	09202	Collipulli	Cd	4,30	14.240	4.094
Collipulli	09202	Mininco	Pb	2,35	1.766	488
Curacautín	09203	Curacautín	Cd	4,58	12.412	4.192
Ercilla	09204	Ercilla	Pb	1,25	2.065	632
Ercilla	09204	Pailahueque	Pb	0,90	1.173	361
Lonquimay	09205	Lonquimay	Pb	2,19	3.435	1.118
Los Sauces	09206	Los Sauces	Pb	1,85	3.638	1.094
Lumaco	09207	Lumaco	Pb	1,19	1.634	418
Lumaco	09207	Capitán Pastene	Pb	1,13	2.498	762
Purén	09208	Purén	Cd	2,76	7.604	2.379
Renaico	09209	Renaico	Cd	1,67	5.355	1.517
Renaico	09209	Tijeral	Pb	0,92	1.523	454
Traiguén	09210	Traiguén	Cd	4,92	14.140	4.258
Victoria	09211	Victoria	Cd	7,54	23.977	7.444

1/ Centro Turístico

2/ Conurbación Gran Temuco

FUENTE: Censo 2002, INE



**09. REGIÓN DE LA ARAUCANÍA**  
 Capital : TEMUCO

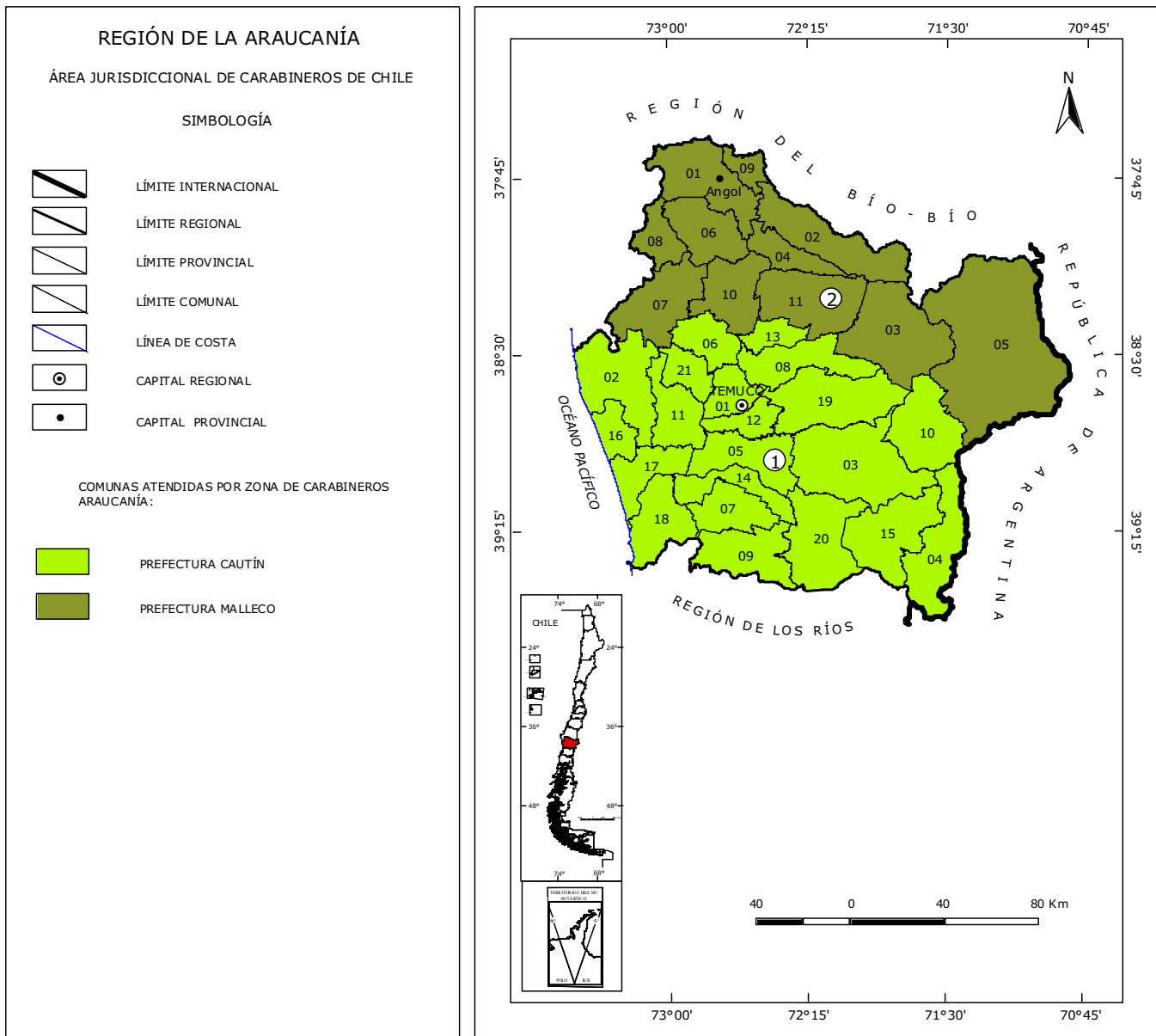
1. Provincia Cautín  
 Capital: Temuco

- 01. Temuco
- 02. Carahue
- 03. Cunco
- 04. Curarrehue
- 05. Freire
- 06. Galvarino
- 07. Gorbea
- 08. Lautaro
- 09. Loncoche
- 10. Melipeuco

2. Provincia Malleco  
 Capital: Angol

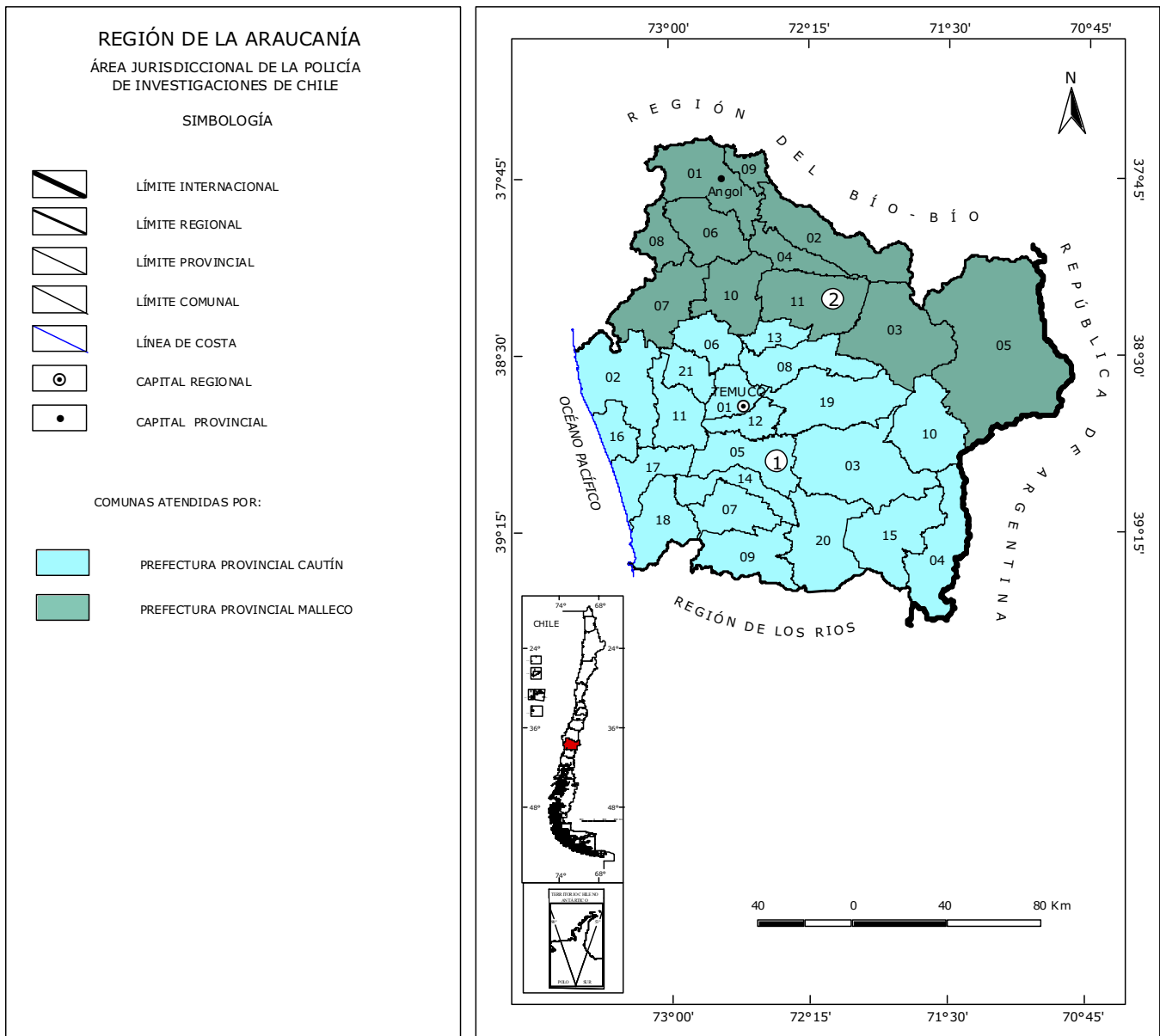
- 11. Nueva Imperial
  - 12. Padre Las Casas
  - 13. Perquenco
  - 14. Pitrufquén
  - 15. Pucón
  - 16. Saavedra
  - 17. Teodoro Schmidt
  - 18. Toltén
  - 19. Vilcún
  - 20. Villarrica
  - 21. Cholchol
- 01. Angol
  - 02. Collipulli
  - 03. Curacautín
  - 04. ERCILLA
  - 05. Lonquimay
  - 06. Los Sauces
  - 07. Lumaco
  - 08. Purén
  - 09. Renaico
  - 10. Traiguén
  - 11. Victoria

FUENTE: Servicio de Registro Civil e Identificación, 2007



<b>09. REGIÓN DE LA ARAUCANÍA</b>		
Capital : TEMUCO		
1. Provincia Cautín		
Capital: Temuco		
01. Temuco	11. Nueva Imperial	01. Angol
02. Carahue	12. Padre Las Casas	02. Collipulli
03. Cunco	13. Perquenco	03. Curacautín
04. Curarrehue	14. Pitrufquén	04. Ercilla
05. Freire	15. Pucón	05. Lonquimay
06. Galvarino	16. Saavedra	06. Los Sauces
07. Gorbea	17. Teodoro Schmidt	07. Lumaco
08. Lautaro	18. Toltén	08. Purén
09. Loncoche	19. Vilcún	09. Renaico
10. Melipeuco	20. Villarrica	10. Traiguén
	21. Cholchol	11. Victoria
		2. Provincia Malleco
		Capital: Angol

FUENTE: Carabineros de Chile



**09. REGIÓN DE LA ARAUCANÍA**  
 Capital : TEMUCO

**1. Provincia Cautín**  
 Capital: Temuco

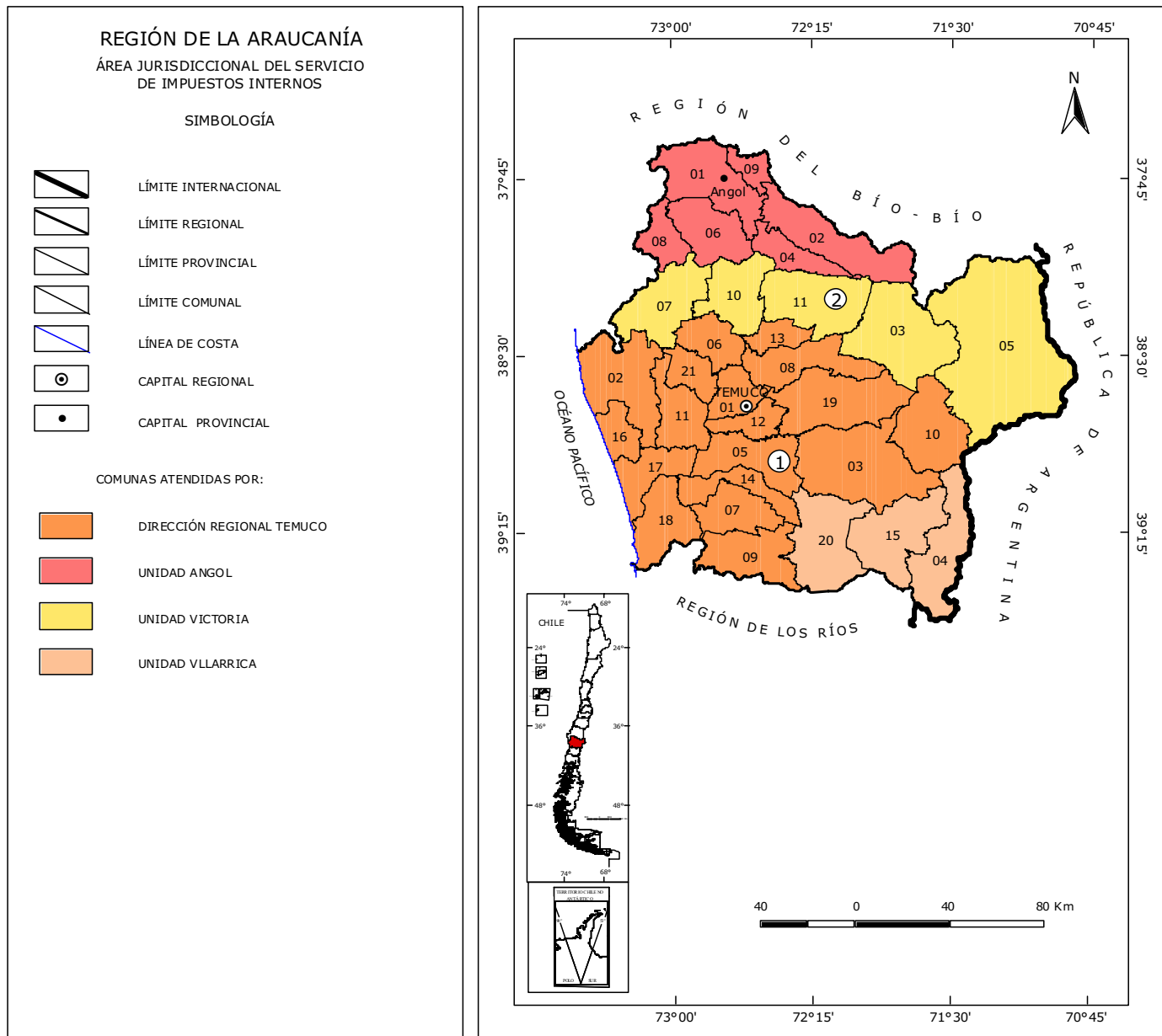
- 01. Temuco
- 02. Carahue
- 03. Cunco
- 04. Curarrehue
- 05. Freire
- 06. Galvarino
- 07. Gorbea
- 08. Lautaro
- 09. Loncoche
- 10. Melipeuco

- 11. Nueva Imperial
- 12. Padre Las Casas
- 13. Perquenco
- 14. Pitrufquén
- 15. Pucón
- 16. Saavedra
- 17. Teodoro Schmidt
- 18. Toltén
- 19. Vilcún
- 20. Villarrica
- 21. Cholchol

**2. Provincia Malleco**  
 Capital: Angol

- 01. Angol
- 02. Collipulli
- 03. Curacautín
- 04. Ercilla
- 05. Lonquimay
- 06. Los Sauces
- 07. Lumaco
- 08. Purén
- 09. Renaico
- 10. Traiguén
- 11. Victoria

FUENTE: Policía de Investigaciones de Chile, 2007



**09. REGIÓN DE LA ARAUCANÍA**

Capital : TEMUCO

1. Provincia Cautín  
Capital: Temuco

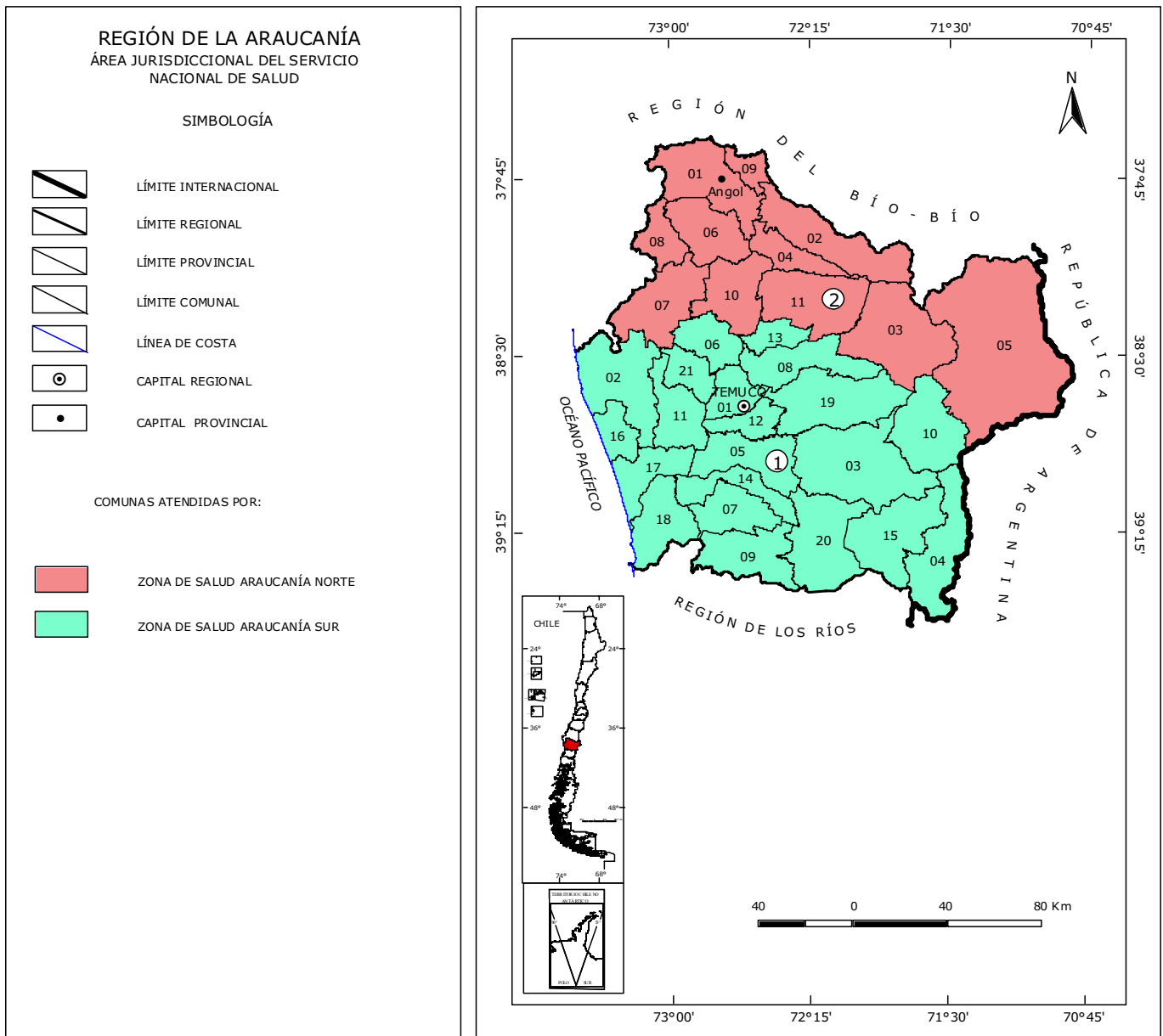
- 01. Temuco
- 02. Carahue
- 03. Cunco
- 04. Curarrehue
- 05. Freire
- 06. Galvarino
- 07. Gorbea
- 08. Lautaro
- 09. Loncoche
- 10. Melipeuco

- 11. Nueva Imperial
- 12. Padre Las Casas
- 13. Perquenco
- 14. Pitrufquén
- 15. Pucón
- 16. Saavedra
- 17. Teodoro Schmidt
- 18. Toltén
- 19. Vilcún
- 20. Villarrica
- 21. Cholchol

2. Provincia Malleco  
Capital: Angol

- 01. Angol
- 02. Collipulli
- 03. Curacautín
- 04. Ercilla
- 05. Lonquimay
- 06. Los Sauces
- 07. Lumaco
- 08. Purén
- 09. Renaico
- 10. Traiguén
- 11. Victoria

FUENTE: Servicio de Impuestos Internos, 2007



**09. REGIÓN DE LA ARAUCANÍA**

Capital : TEMUCO

1. Provincia Cautín  
Capital: Temuco

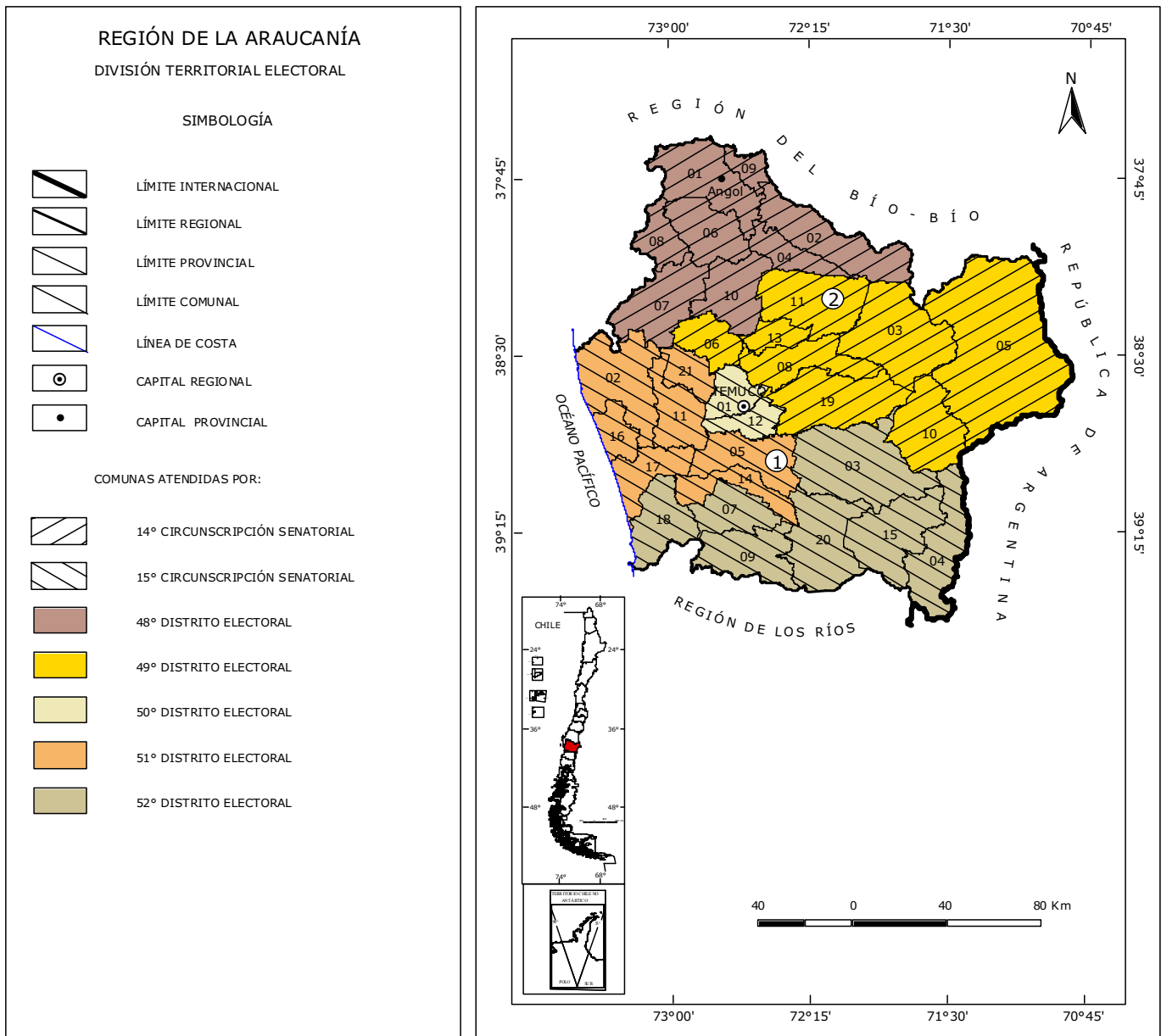
- 01. Temuco
- 02. Carahue
- 03. Cunco
- 04. Curarrehue
- 05. Freire
- 06. Galvarino
- 07. Gorbea
- 08. Lautaro
- 09. Loncoche
- 10. Melipeuco

- 11. Nueva Imperial
- 12. Padre Las Casas
- 13. Perquenco
- 14. Pitrufquén
- 15. Pucón
- 16. Saavedra
- 17. Teodoro Schmidt
- 18. Toltén
- 19. Villcún
- 20. Villarrica
- 21. Cholchol

2. Provincia Malleco  
Capital: Angol

- 01. Angol
- 02. Collipulli
- 03. Curacautín
- 04. Ercilla
- 05. Lonquimay
- 06. Los Sauces
- 07. Lumaco
- 08. Purén
- 09. Renaico
- 10. Traiguén
- 11. Victoria

FUENTE: Servicio Nacional de Salud, 2004



**09. REGIÓN DE LA ARAUCANÍA**  
Capital : TEMUCO

1. Provincia Cautín  
Capital: Temuco

- 01. Temuco
- 02. Carahue
- 03. Cunco
- 04. Curarrehue
- 05. Freire
- 06. Galvarino
- 07. Gorbea
- 08. Lautaro
- 09. Loncoche
- 10. Melipeuco

- 11. Nueva Imperial
- 12. Padre Las Casas
- 13. Perquenco
- 14. Pitrufquén
- 15. Pucón
- 16. Saavedra
- 17. Teodoro Schmidt
- 18. Toltén
- 19. Vilcún
- 20. Villarrica
- 21. Cholchol

2. Provincia Malleco  
Capital: Angol

- 01. Angol
- 02. Collipulli
- 03. Curacautín
- 04. Ercilla
- 05. Lonquimay
- 06. Los Sauces
- 07. Lumaco
- 08. Purén
- 09. Renaico
- 10. Traiguén
- 11. Victoria

FUENTE: Servicio de Registro Electoral, 2007