



# Calendariu OSSESU 2004



COMUNE  
DI OSSI



REGIONE  
AUTONOMA  
SARDEGNA

L'Obiettivo  
*Il Belvedere di Ossi*  
OPINIONI - IDEE - FATTI



COMUNE  
DI OSSI

in collaborazione con

**L'Obiettivo**  
*Il Belvedere di Ossi*  
OPINIONI - IDEE - FATTI

**I**l nostro paese sta attraversando un momento di particolare fermento culturale, una nuova attenzione per la riscoperta delle tradizioni, per la valorizzazione delle risorse culturali, archeologiche ed ambientali.

Con questo calendario del 2004 l'Amministrazione Comunale ha voluto portare nelle case degli ossesi una raccolta di immagini antiche che raffigurano scorci del paese, momenti della vita culturale, sociale e religiosa.

Nel ringraziare la redazione de l'Obiettivo e tutti coloro che hanno collaborato vogliamo porgere alla cittadinanza i migliori auguri di buon Natale e felice anno nuovo.

*Il Sindaco e  
l'Amministrazione Comunale*

“Amusu cheffidu proponnere custas fotografias chi partini dai su cominzu de su mille e noighentos cun s'ispe-  
rantzia de bos'aere fattu cosa agradissida chi faeddada de su tempus passadu.

Tenzende a memoria custas raighinas nostras chi issu bonu e issu malu sos ossesos ana connotu. Custos am-  
mentos los cherimus tenneres presentes po hoe e puru po unu crasa”

*Sa Redazione de s'Obiettivo*

## Chimbighentos francos

A chie chimbighentos francos m'at furadu  
do chimbighentas maleditziones  
cun chimbighentos operatziones  
dai chimbighentos dutores da altu gradu.  
Chimbighentos bortas arrestadu  
e chimbighentos nde proet de presones  
in chimbighentas tzittades e paeses  
ligadu pro chimbighentos meses.

*Frantziscu Paddeu*

## Sa Terra

Como chi fia in su mezus andare  
M'est mancadu s'ispassu ei su giogu  
Ringrazio su 'entu ei su fogu  
Chi cherian sa terra arruinare.  
Forsi in favore tenia su mare  
Chi no at fattu tantu disaògu  
Mezus bramare sa paghe e non sa gherra  
Evviva sempre custa santa “Terra”.

*Antoni Andria Cucca*

## Bidda mia ses posta in sedda mala

Bidda mia, ses posta in sedda mala  
tra costeras de roccas e baddijos,  
sos abitantes tuos piga e fala  
sun che caddos currend' a ferros lijos.

Sa cheja est post' in mes' a tres montijos  
che una dama antiga 'estid'a gala.  
Litterai, Pascasi e-i s'Iscale  
ti puntana a su coro tres ispijos.

Lìmpidas, cristallinas venas d'oro  
iscurren de calcàriu in sos pizos  
paret isguttiende dai chizos

De sos Ossesos su suore issoro;  
eternas sumiduras de su coro  
sunu de mama chi dat latte a fizos.

*Pedru Muresu*

*Salude e trigu  
a tottu sos ossesos  
mannos e minores  
cun bonos printzipios  
e mezzus fines*

*dai s'Amministrazione  
Comunale e dai s'Obiettivo*





*S'ultimu bandidore Giuanne Gavinu Fanzellu (1960 circa)*



*Su campanile ezzu (anni '20)*



*Cartolina fine anni '50 Edizione Bussanu Ispanedda*



Sa Funtana Noa e s'istradone e Tathari (anni '20)

## Bennarzu

**1 Gioja**

**2 Chenabura**

**3 Sapadu**

**4 Dominiga**

**5 Lunis**

**6 Martis**

**7 Mercuris**

**8 Gioja**

**9 Chenabura**

**10 Sapadu**

**11 Dominiga**

**12 Lunis**

**13 Martis**

**14 Mercuris**

**15 Gioja**

**16 Chenabura**

**17 Sapadu**

**18 Dominiga**

**19 Lunis**

**20 Martis**

**21 Mercuris**

**22 Gioja**

**23 Chenabura**

**24 Sapadu**

**25 Dominiga**

**26 Lunis**

**27 Martis**

**28 Mercuris**

**29 Gioja**

**30 Chenabura**

**31 Sapadu**

“sa die ‘ona s’idet dai manzanu”



*Su frailazu mastru Nigola Orani*

## Frearzu

<b>1</b> Dominiga	
2 Lunis	17 Martis
3 Martis	18 Mercuris
4 Mercuris	19 Gioja
5 Gioja	20 Chenabura
6 Chenabura	21 Sapadu
7 Sapadu	<b>22</b> Dominiga
<b>8</b> Dominiga	23 Lunis
9 Lunis	24 Martis
10 Martis	25 Mercuris
11 Mercuris	26 Gioja
12 Gioja	27 Chenabura
13 Chenabura	28 Sapadu
14 Sapadu	<b>29</b> Dominiga
<b>15</b> Dominiga	
16 Lunis	

“*Zènte cun zènte, fae cun lardu*”



S'incontru - Dominiga 'e Pasca (primi del '900)

## Martu

1 Lunis

2 Martis

3 Mercuris

4 Gioja

5 Chenabura

6 Sapadu

**7 Dominiga**

8 Lunis

9 Martis

10 Mercuris

11 Gioja

12 Chenabura

13 Sapadu

**14 Dominiga**

15 Lunis

16 Martis

17 Mercuris

18 Gioja

19 Chenabura

20 Sapadu

**21 Dominiga**

22 Lunis

23 Martis

24 Mercuris

25 Gioja

26 Chenabura

27 Sapadu

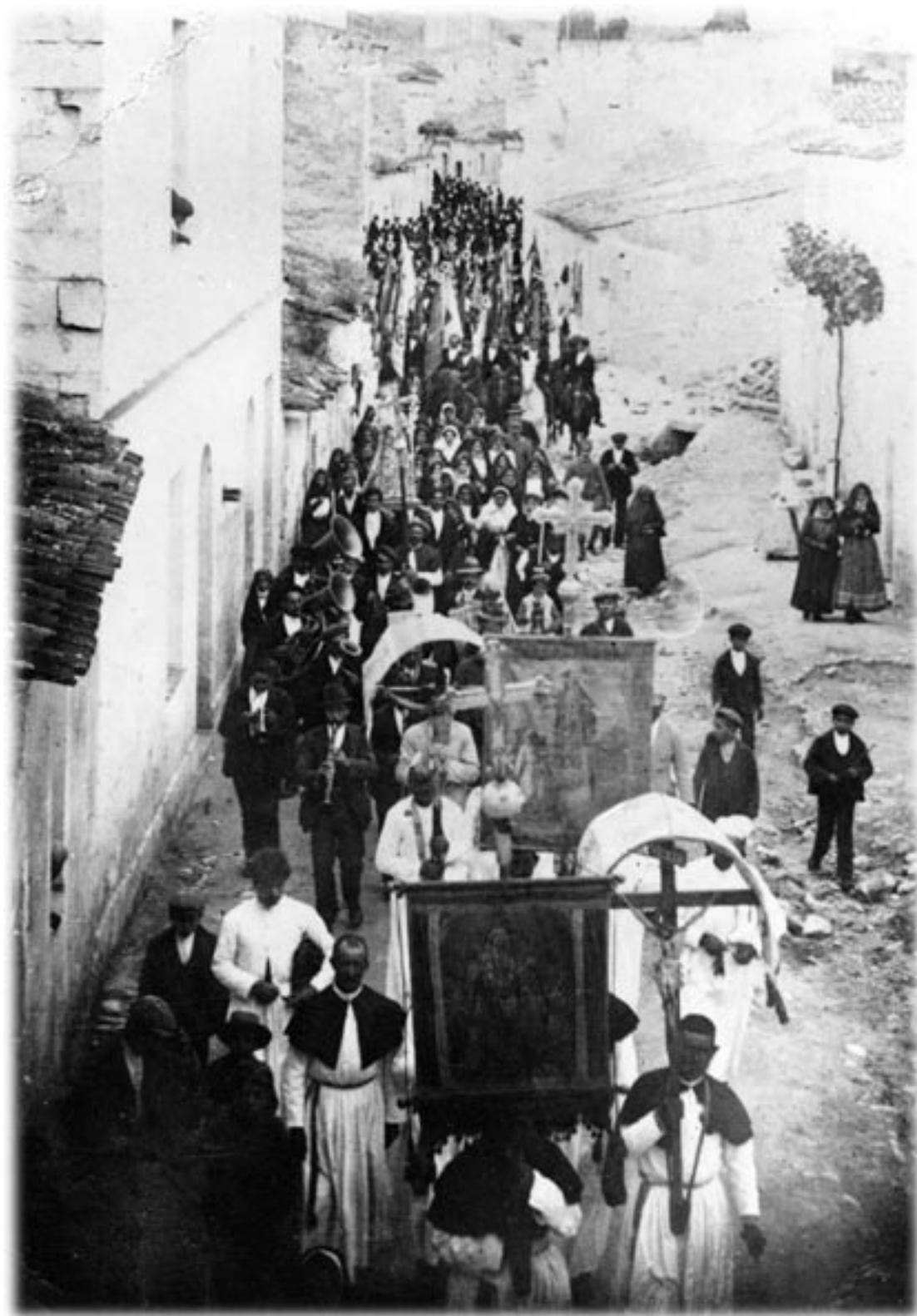
**28 Dominiga**

29 Lunis

30 Martis

31 Mercuris

“*su bene male leadu male andata*”



Pasca 'e Aprile in carrela 'e s'Adde (primi del '900)

## Abrile

<u>1 Gioja</u>	<u>17 Sapadu</u>
<u>2 Chenabura</u>	<u><b>18 Dominiga</b></u>
<u>3 Sapadu</u>	<u>19 Lunis</u>
<u><b>4 Dominiga</b></u>	<u>20 Martis</u>
<u>5 Lunis</u>	<u>21 Mercuris</u>
<u>6 Martis</u>	<u>22 Gioja</u>
<u>7 Mercuris</u>	<u>23 Chenabura</u>
<u>8 Gioja</u>	<u>24 Sapadu</u>
<u>9 Chenabura</u>	<u><b>25 Dominiga</b></u>
<u>10 Sapadu</u>	<u>26 Lunis</u>
<u><b>11 Dominiga</b></u>	<u>27 Martis</u>
<u><b>12 Lunis</b></u>	<u>28 Mercuris</u>
<u>13 Martis</u>	<u>29 Gioja</u>
<u>14 Mercuris</u>	<u>30 Chenabura</u>
<u>15 Gioja</u>	
<u>16 Chenabura</u>	

“*Impara s'arte e ponela a parte*”



Sas codineddas 'e giosso (primi del '900)

**1 Sapadu**

**2 Dominiga**

3 Lunis

4 Martis

5 Mercuris

6 Gioja

7 Chenabura

8 Sapadu

**9 Dominiga**

10 Lunis

11 Martis

12 Mercuris

13 Gioja

14 Chenabura

15 Sapadu

**16 Dominiga**

17 Lunis

18 Martis

19 Mercuris

20 Gioja

21 Chenabura

22 Sapadu

**23 Dominiga**

24 Lunis

25 Martis

26 Mercuris

27 Gioja

28 Chenabura

29 Sapadu

**30 Dominiga**

31 Lunis

“*chie no ada ite faghera s'attu in culu pettenada*”





Su tosonzu (anni '60)

## Lampadas

1 Martis

2 Mercuris

3 Gioja

4 Chenabura

5 Sapadu

6 Dominiga

7 Lunis

8 Martis

9 Mercuris

10 Gioja

11 Chenabura

12 Sapadu

13 Dominiga

14 Lunis

15 Martis

16 Mercuris

17 Gioja

18 Chenabura

19 Sapadu

20 Dominiga

21 Lunis

22 Martis

23 Mercuris

24 Gioja

25 Chenabura

26 Sapadu

27 Dominiga

28 Lunis

29 Martis

30 Mercuris

“*Iscura a s'arzola chi timet sa fromigula*”



Sa trebbia in s'arzola (1952)

## Triulas

1 Gioja

2 Chenabura

3 Sapadu

4 **Dominiga**

5 Lunis

6 Martis

7 Mercuris

8 Gioja

9 Chenabura

10 Sapadu

11 **Dominiga**

12 Lunis

13 Martis

14 Mercuris

15 Gioja

16 Chenabura

17 Sapadu

18 **Dominiga**

19 Lunis

20 Martis

21 Mercuris

22 Gioja

23 Chenabura

24 Sapadu

25 **Dominiga**

26 Lunis

27 Martis

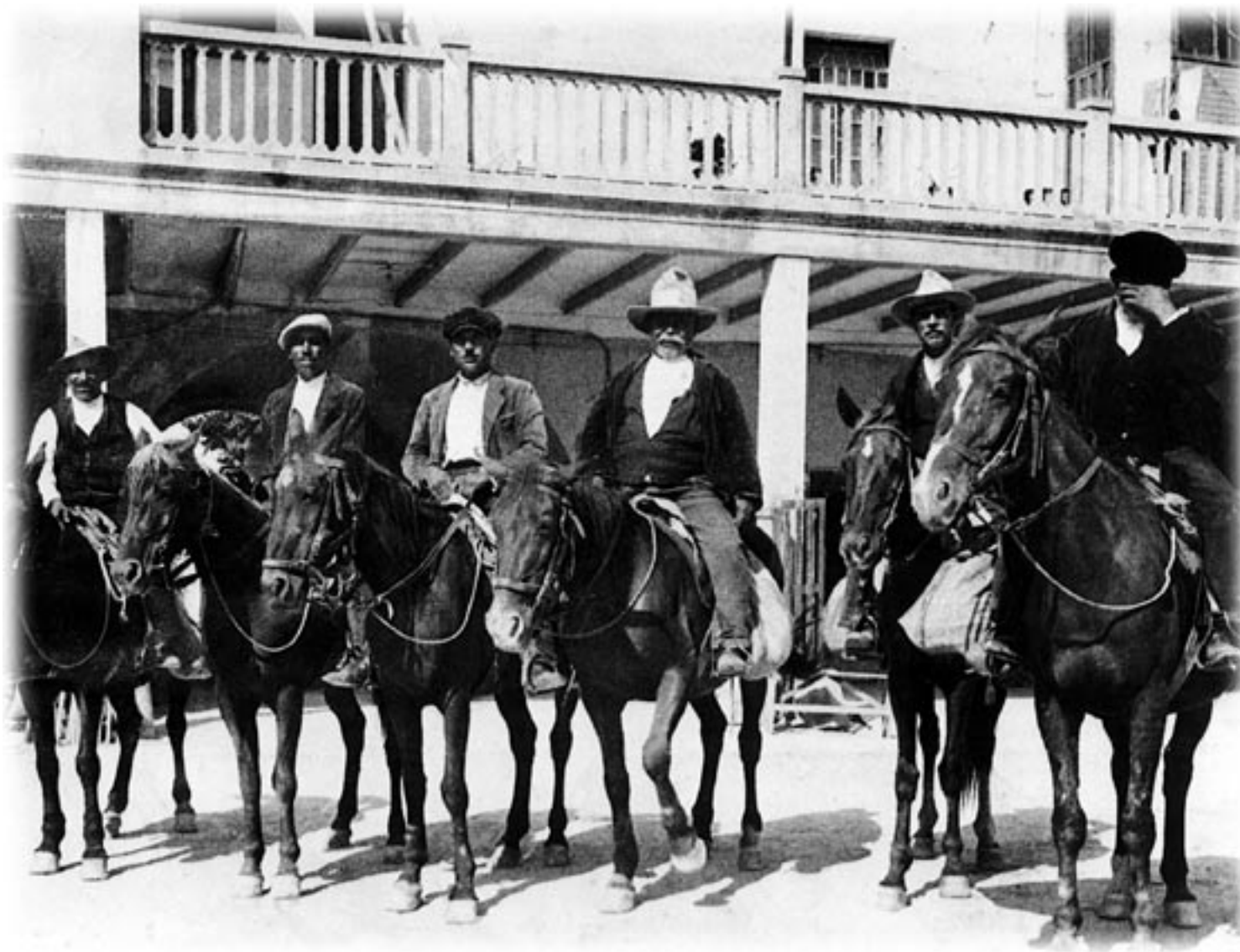
28 Mercuris

29 Gioja

30 Chenabura

31 Sapadu

“  
*Iscuru a chie chircat pane mezus de trigu*  
”



*In S'ammassu 'e su trigu in Tathari*

**1** Dominiga

**2** Lunis

**3** Martis

**4** Mercuris

**5** Gioja

**6** Chenabura

**7** Sapadu

**8** Dominiga

**9** Lunis

**10** Martis

**11** Mercuris

**12** Gioja

**13** Chenabura

**14** Sapadu

**15** Dominiga

**16** Lunis

**17** Martis

**18** Mercuris

**19** Gioja

**20** Chenabura

**21** Sapadu

**22** Dominiga

**23** Lunis

**24** Martis

**25** Mercuris

**26** Gioja

**27** Chenabura

**28** Sapadu

**29** Dominiga

**30** Lunis

**31** Martis

*“si cheret chi sa paghe si mantenzada unu piattu  
chi andede e unu chi enzada”*



Su ighinadu (anni '20) - Sa Festha 'e Santa Cecilia (1964)

## Cabidanni

1 Mercuris

2 Gioja

3 Chenabura

4 Sapadu

**5 Dominiga**

6 Lunis

7 Martis

8 Mercuris

9 Gioja

10 Chenabura

11 Sapadu

**12 Dominiga**

13 Lunis

14 Martis

15 Mercuris

16 Gioja

17 Chenabura

18 Sapadu

**19 Dominiga**

20 Lunis

21 Martis

22 Mercuris

23 Gioja

24 Chenabura

25 Sapadu

**26 Dominiga**

27 Lunis

28 Martis

29 Mercuris

30 Gioja

“Chie isettada piattu anzenu, frittu si lu mandigada”



*A bolta a pare a setzere 'a caddu!*

## Santuaine

<u>1</u> Chenabura	<u>17</u> <b>Dominiga</b>
<u>2</u> Sapadu	<u>18</u> Lunis
<u>3</u> <b>Dominiga</b>	<u>19</u> Martis
<u>4</u> Lunis	<u>20</u> Mercuris
<u>5</u> Martis	<u>21</u> Gioja
<u>6</u> Mercuris	<u>22</u> Chenabura
<u>7</u> Gioja	<u>23</u> Sapadu
<u>8</u> Chenabura	<u>24</u> <b>Dominiga</b>
<u>9</u> Sapadu	<u>25</u> Lunis
<u>10</u> <b>Dominiga</b>	<u>26</u> Martis
<u>11</u> Lunis	<u>27</u> Mercuris
<u>12</u> Martis	<u>28</u> Gioja
<u>13</u> Mercuris	<u>29</u> Chenabura
<u>14</u> Gioja	<u>30</u> Sapadu
<u>15</u> Chenabura	<u>31</u> <b>Dominiga</b>
<u>16</u> Sapadu	

*“In Pedde Anzena corrias largas”*



Sos corridores de bricichettas in s'istradone (1948) - Affidu in Santa Rughe (anni '50)

## Sant'Andria

**1 Lunis**

**2 Martis**

**3 Mercuris**

**4 Gioja**

**5 Chenabura**

**6 Sapadu**

**7 Dominiga**

**8 Lunis**

**9 Martis**

**10 Mercuris**

**11 Gioja**

**12 Chenabura**

**13 Sapadu**

**14 Dominiga**

**15 Lunis**

**16 Martis**

**17 Mercuris**

**18 Gioja**

**19 Chenabura**

**20 Sapadu**

**21 Dominiga**

**22 Lunis**

**23 Martis**

**24 Mercuris**

**25 Gioja**

**26 Chenabura**

**27 Sapadu**

**28 Dominiga**

**29 Lunis**

**30 Martis**

“ *mezus caddu toppu che caddu mortu* ”



*Affidu in sas codineddas 'e subra (1924)*

## Nadale

1 Mercuris

2 Gioja

3 Chenabura

4 Sapadu

**5 Dominiga**

6 Lunis

7 Martis

**8 Mercuris**

9 Gioja

10 Chenabura

11 Sapadu

**12 Dominiga**

13 Lunis

14 Martis

15 Mercuris

16 Gioja

17 Chenabura

18 Sapadu

**19 Dominiga**

20 Lunis

21 Martis

22 Mercuris

23 Gioja

24 Chenabura

**25 Sapadu**

**26 Dominiga**

27 Lunis

28 Martis

29 Mercuris

30 Gioja

31 Chenabura

“ *Tappulende su pannu si che 'ariga s'annu* ”



COMUNE DI OSSI



REGIONE AUTONOMA  
SARDEGNA

**L'Obiettivo**  
*Il Belvedere di Ossi*  
OPINIONI - IDEE - FATTI

Pubblicazione a cura della Redazione de L'Obiettivo  
c/o Circolo Belvedere, Via Belvedere n. 7 - OSSI (SS)

SI RINGRAZIANO:

Francesco Mulas per la gentile concessione  
di opere fotografiche tratte dalla sua collezione privata  
e gli Eredi di Sebastiano Spanedda

Grafica: Arketipo - Tissi ([www.arketipo-web.com](http://www.arketipo-web.com))



*Inaugurazione 'e su Cisculu (1930)*