

GRASSI






MUSEUM FÜR ANGEWANDTE KUNST LEIPZIG

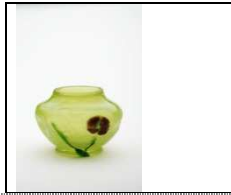
PRESSEFOTOS

Sonderausstellung „BLUMEN FLOWERS FLEURS“

4.11.2017 – 14.10.2018

Im Rahmen redaktioneller Berichterstattung können Sie die Pressefotos kostenfrei verwenden. Bitte nennen Sie nach Möglichkeit den Namen der/ des Fotografen.

HISTORISCH	
	<p>Tasse und Untertasse in Rosenform Königliche Porzellan-Manufaktur Meißen Meißen, 1750-55 Porzellan, polychrome Blumenmalerei Aufnahme: Esther Hoyer</p>
	<p>Becher mit Glasperlenhülle Böhmen, um 1845 Farbloses Glas, polychrome Glasperlen Schenkung von Carl Schwalbach, Leipzig, 1911 Foto: Esther Hoyer</p>
	<p>Tasse mit Unterschale mit aufgelegten Blumen Königliche Porzellan-Manufaktur Meißen Meißen, um 1745 Porzellan, farbig staffiert Schenkung Diethard und Regina Lübke, 2015</p>
JUGENDSTIL	
	<p>Vase Keramische Fabriken Vilmos Zsolnay Pécs, um 1900 Keramik, polychrome Eosin-Glasur Erworben vom Hersteller, 1902 Foto: Esther Hoyer</p>
	<p>Vase mit Löwenzahndekor Entwurf: Camille Trutié de Varreux Cristallerie de Pantin Pantin/Seine, um 1910 Glas, überfangen, geätzt Erworben 1962 Foto: Esther Hoyer</p>



Vase
Désiré Christian
Meisenthal, um 1895-1900
Glas, überfangen, geschnitten
Erworben aus der Sammlung Giorgio Silzer, 2002
Foto: Christoph Sandig



Vase mit Metallmontierung
Entwurf: Emile Gallé, Nancy, 1895-1900
Ausführung: Verreries de Meisenthal Burgun Scherer & Co.
Glas, formgeblasen, überfangen; Fadeneinlage und Marqueteriedekor; Blattwerk und Blütenformen in Grün, Violett, Weiß, Gold-Staffierung; geätzt, geschnitten, partiell Marteléschliff; Montierung: Messing, versilbert.
Schenkung der VNG-Verbundnetz Gas AG, 1999
Inv.Nr.1999.18
Foto: Christoph Sandig



Teile eine Tafelbesteckes
Entwurf: Peter Carl Fabergé
Ausführung: Atelier Fabergé
St. Petersburg, 1899 - 1908
Silber
Schenkung aus der Slg. Giorgio Silzer,
Hannover, 2002
Foto: Esther Hoyer

Zeitgenössisch



Tasse und Deckelbecher
Entwurf: Heidi Manthey
in den HB-Werkstätten für Keramik
Marwitz bei Velten/Brandenburg, um 1978/79
Hart gebrannter Ton, gedreht, modelliert, farbige Fayenceglasur
Ankauf von der Künstlerin, 1980
Foto: Helga Schulze-Brinkop



Ring
Kirsten Garzarek
Halle (Saale), 1998
Kunststoff, selbstgefärbt; Stahl
Foto: Esther Hoyer



Halsschmuck
Svetlana Bauer
Halle/Saale, 1992
Aluminium, getrieben, farbig eloxiert,
montiert; Silber
Erworben von der Künstlerin, 1993
Fotos: Esther Hoyer



Serviceteile „Oslo“ Form 23
Entwurf Form: Liselotte Kantner, 1963
Dekor: wohl 1970er Jahre
Ausführung: Melitta, Minden/Zweigwerk Rahling (Friesland)
Porzellan
Schenkung aus der Sammlung T. Friedberg, 2004



Kaffeekanne "Berlin" Form 75
Entwurf Form: Liselotte Kantner, 1970
Ausführung: Melitta, Minden/Zweigwerk Rahling (Friesland)
Porzellan
Schenkung aus der Sammlung T. Friedberg, 2004
Aufnahme: Esther Hoyer



Kaffeesevice "Libretto"
Entwurf: Angelika Görner
VEB Porzellanfabrik Colditz
Colditz, 1967/68
Porzellan, Unterglasurmalerei
Foto: Esther Hoyer



Teekanne mit sog. Dekor "Paradiesgarten"
Dekor nach Charlotte Hartmann, um/vor 1922
Entwurf Form: Hedwig Bollhagen, 1934
Ausführung: HB-Werkstätten für Keramik
Marwitz, um um1936/37
Erworben auf der Grassimesse Frühjahr 1937
Foto: Esther Hoyer