



MegaHub Lehrte Projektvorstellung im Rahmen des Info-Tages

Unverbindlicher Planungsstand April 2017

MegaHub Lehrte

Aufgaben und Maßnahmenziele

Aufgabe der Schnellumschlaganlage für den Kombinierten Verkehr MegaHub Lehrte ist ein möglichst schnelles Sammeln, Umsteigen und Verteilen von Ladeeinheiten zur Bildung von artreinen Ganzzügen für die jeweilige Zielrelation.

Die Kernelemente der Umschlaganlage sind die Krananlage und die vollautomatische Sortieranlage zusammen mit den 6 Umschlaggleisen, Bereiche für die umschlagbedingte Zwischenabstellung, sowie Fahr- und Ladebereiche für LKW.

Zielsetzung:

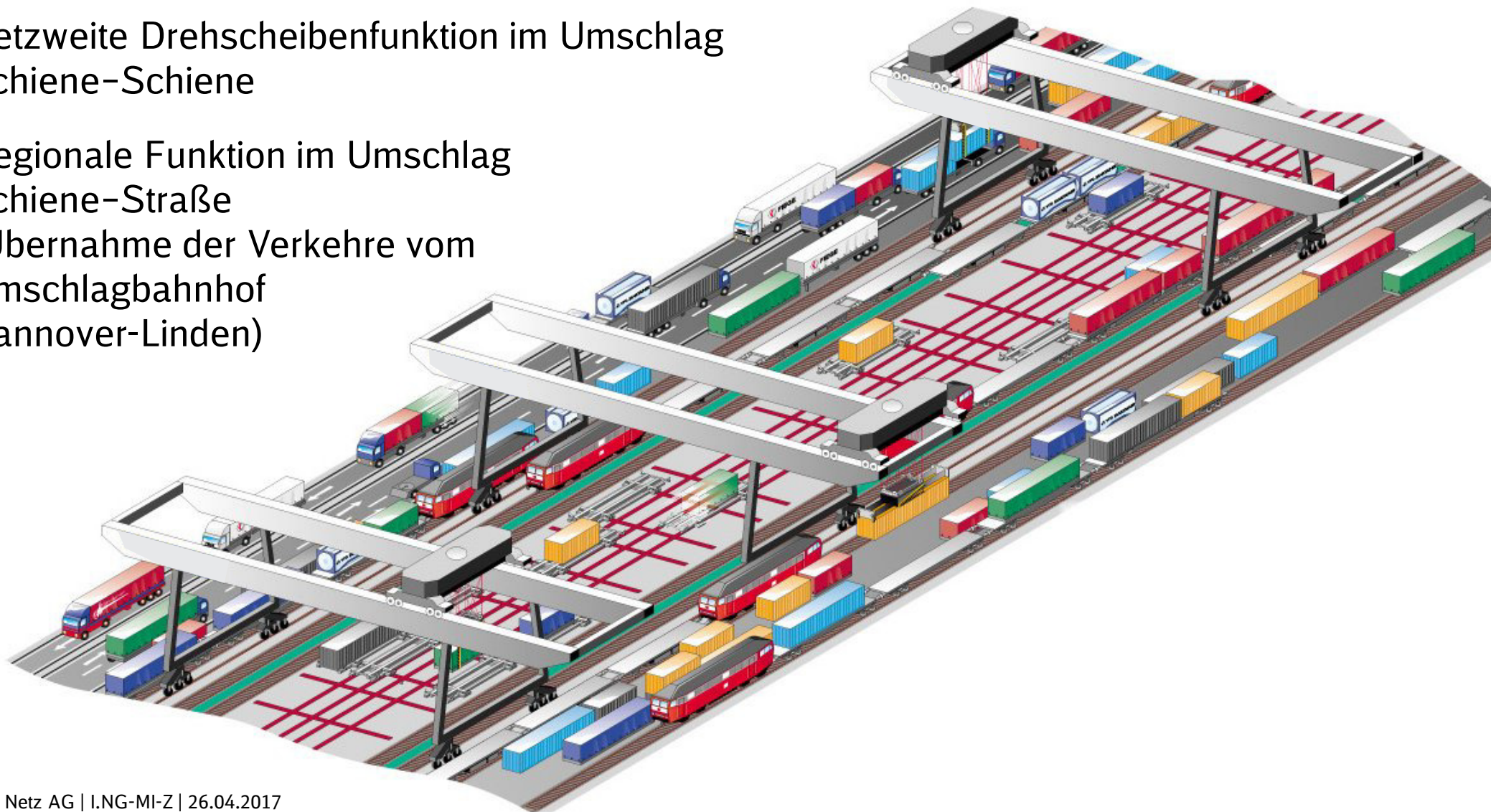
- Neubau einer Umschlaganlage mit Drehscheibenfunktion im Schiene-Schiene-Umschlag sowie konventionelle Umschlagfunktion im Schiene-Straße-Umschlag.
- Mit der Realisierung des Vorhabens Neuverkehre im Kombinierten Verkehr für die Schiene gewinnen und damit die Bundesfernstraßen zu entlasten.
- Aufgrund des Drehscheibenangebotes die Produktion von Streuverkehren in Ganzzugqualität ermöglichen.
- Die Nutzung von Lehrte im Zusammenhang mit den Seehafenhinterlandverkehren ist konzeptionell möglich.

MegaHub Lehrte

Übersicht Umschlaganlage

Im MegaHub Lehrte erfolgt der Umschlag rund um die Uhr

- Netzweite Drehscheibenfunktion im Umschlag
Schiene-Schiene
- Regionale Funktion im Umschlag
Schiene-Straße
(Übernahme der Verkehre vom
Umschlagbahnhof
Hannover-Linden)



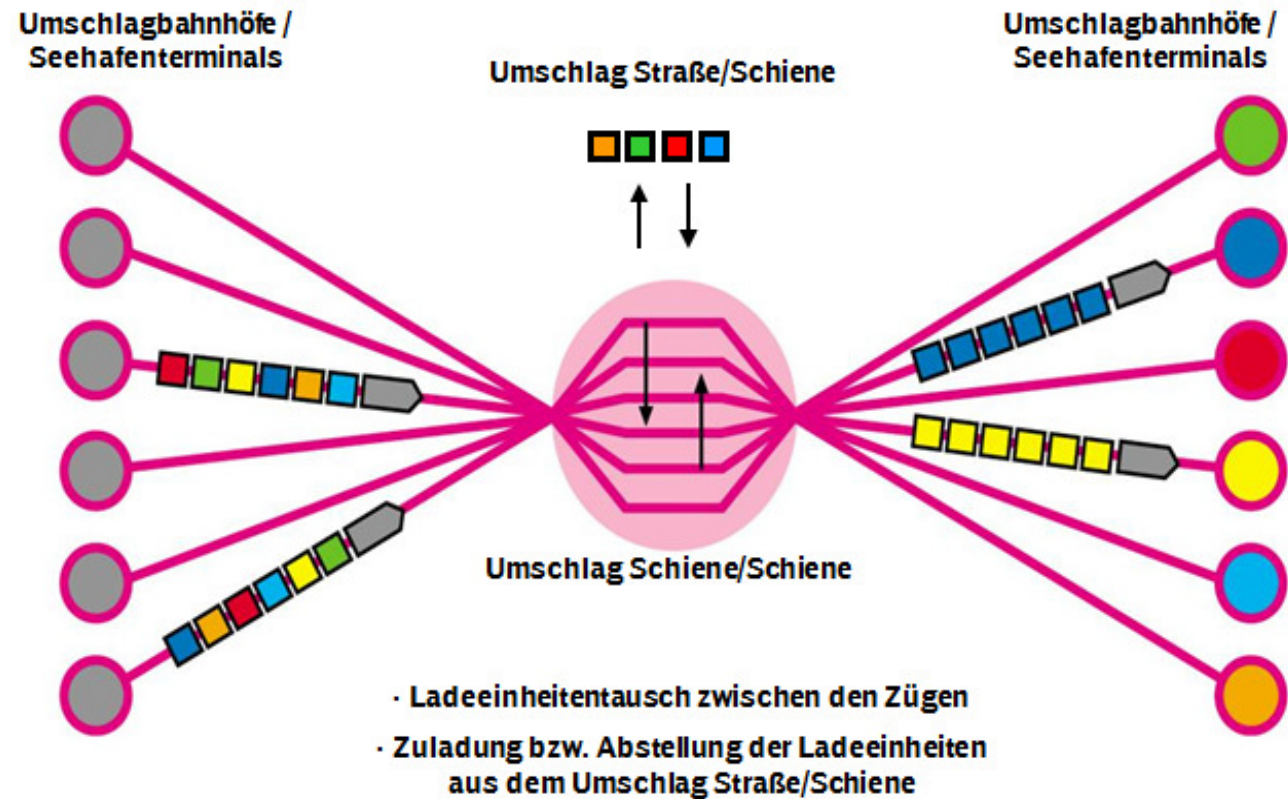
MegaHub Lehrte

Produktionskonzept

Das System: Sammeln – Umsteigen – Verteilen mit Ganzzügen

Zeit sparen durch Umsteigen von Ladeeinheiten anstelle Rangieren von Wagen

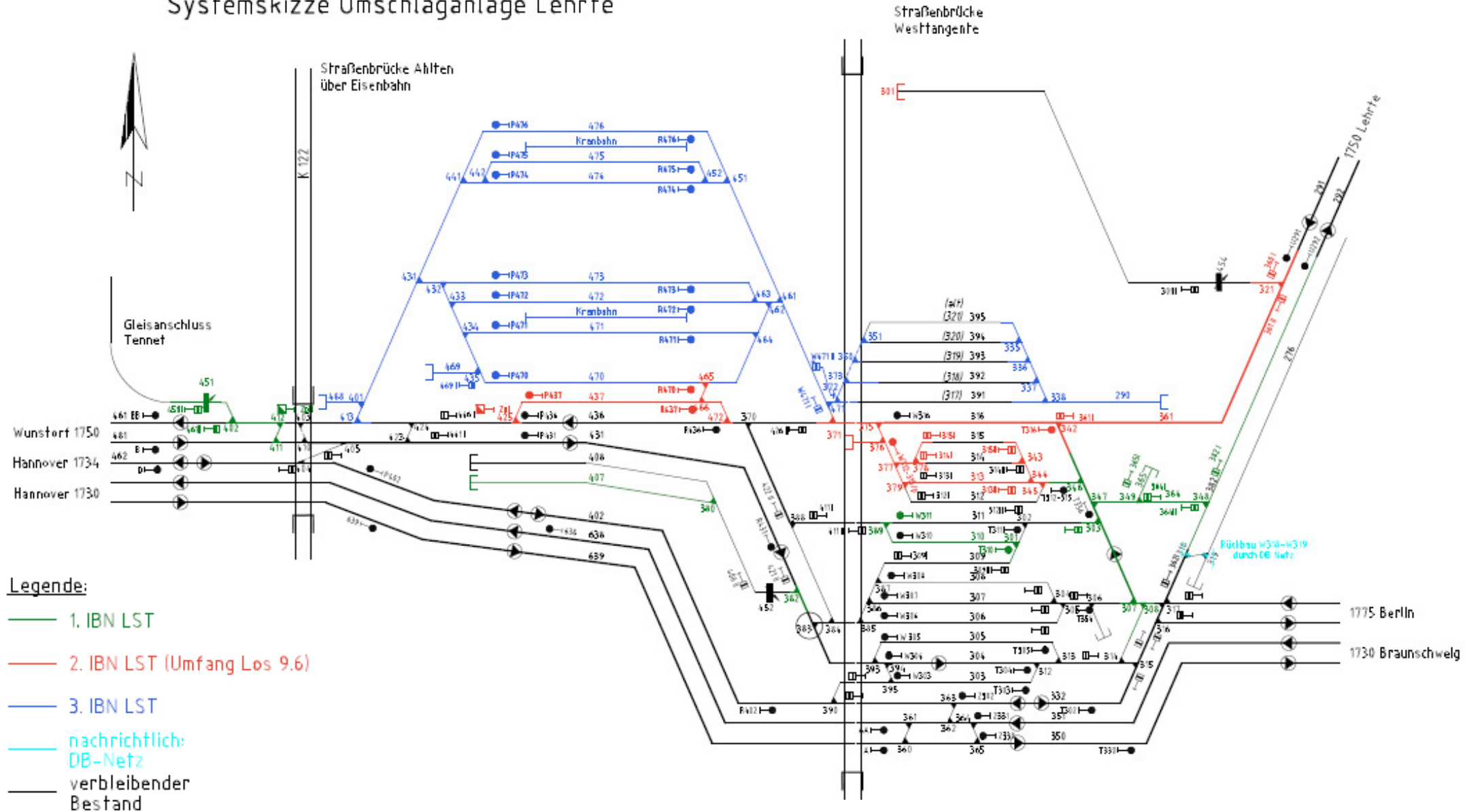
- Zulauf von Zügen mit bunter Beladung
- Umsteigen der Ladeeinheiten zwischen den Zügen (Drehscheibe)
- Sortierung der Ladeeinheiten in beliebige Reihung auf den Ausgangszügen (Sortieranforderung)
 - Gruppenbildung
 - Anforderung der Operateure
- Ablauf von artreinen Ganzzügen



MegaHub Lehrte

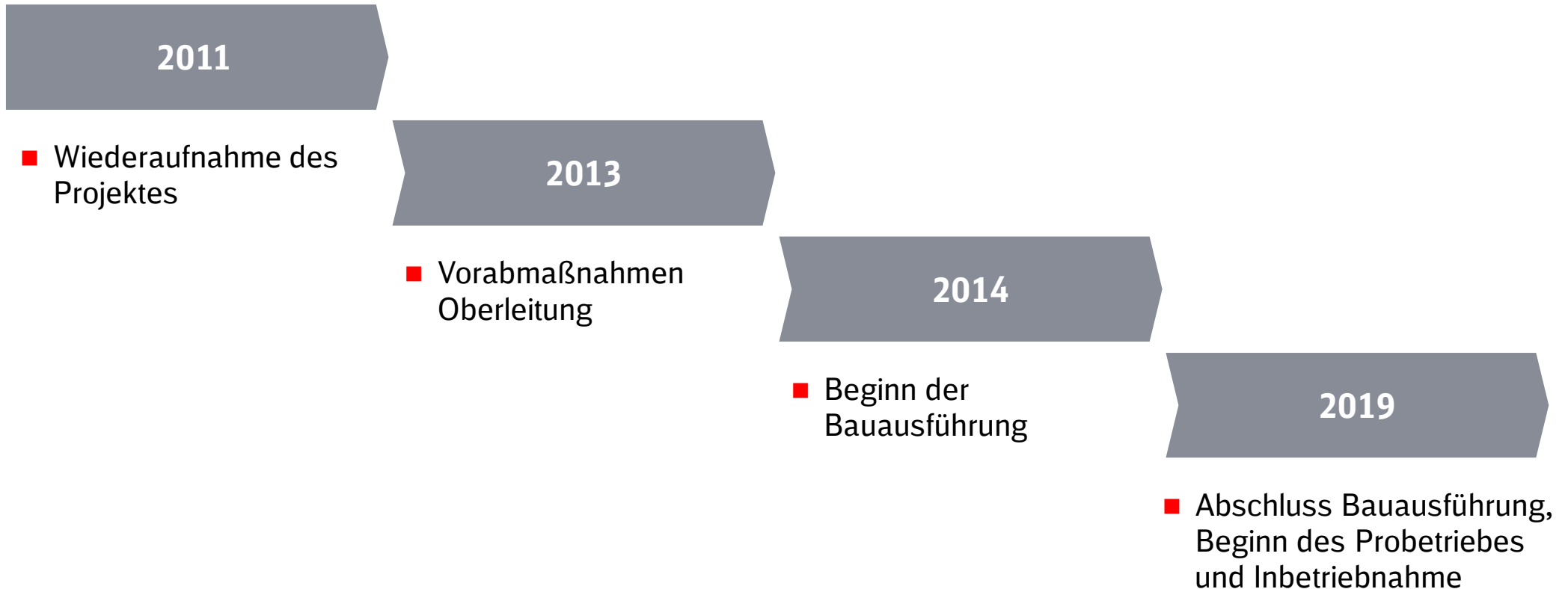
Wesentliche Bau- und IBN-Phasen

Systemskizze Umschlaganlage Lehrte



MegaHub Lehrte

Meilensteine und Projektstand



Projektstand: Oberleitungsarbeiten begonnen, Krane vergeben, Flächenrodung abgeschlossen, Oberbaumaßnahmen und Kabeltiefbauarbeiten begonnen, Planstraße D (Brüsseler Straße) fertiggestellt, Artenschutzmaßnahmen weitergeführt, Pflanzungen für Ausgleichsmaßnahmen begonnen

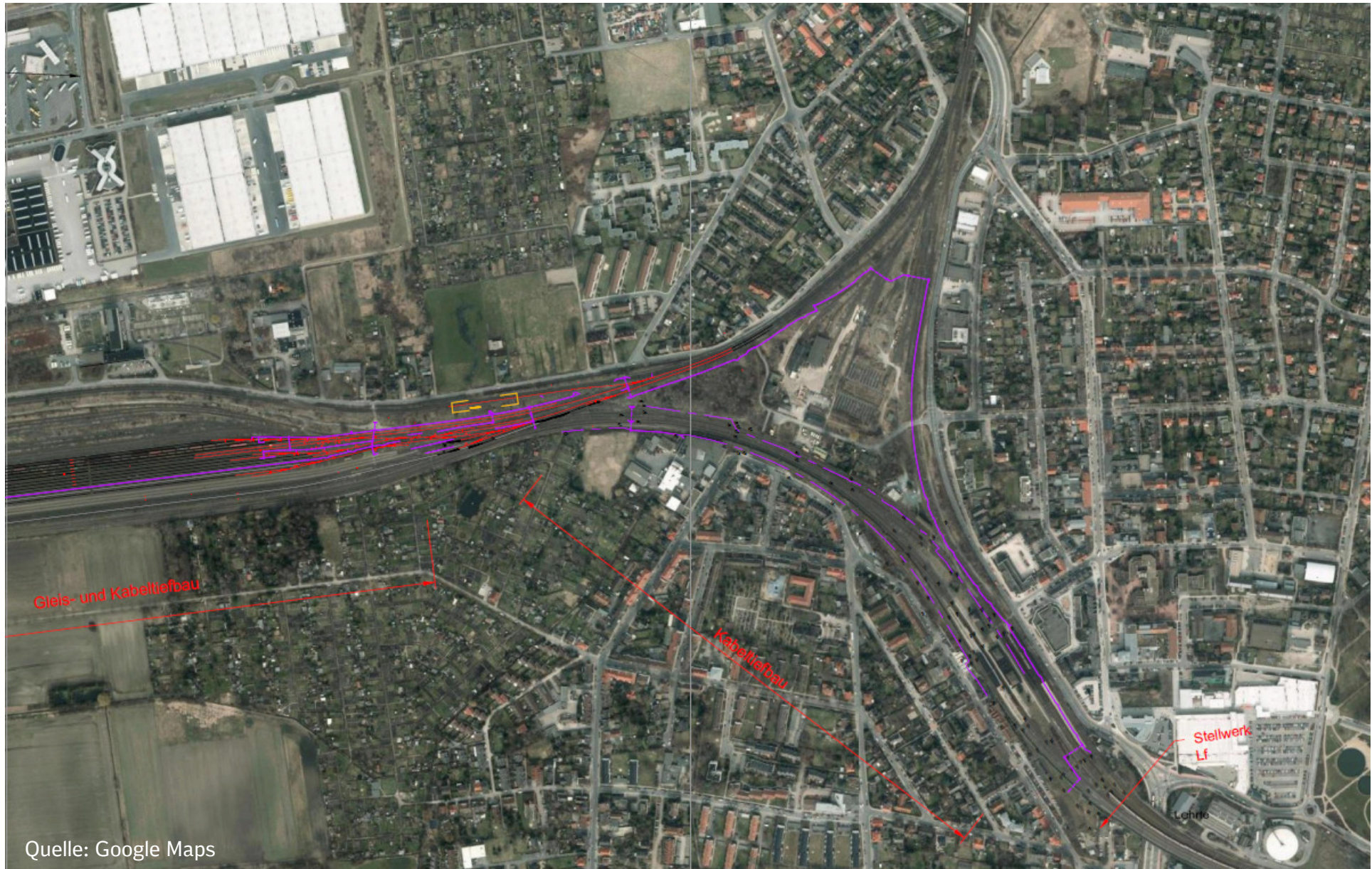
MegaHub Lehrte

Luftbildplan MegaHub



MegaHub Lehrte

Luftbildplan Knoten Lehrte



Quelle: Google Maps

MegaHub Lehrte

Wesentliche Leistungsinhalte

Vergabepakete	Leistung (Wesentliche Inhalte)
Sortieranlage Los 1.2	ca. 10-12 gummibereifte batteriebetriebene FTS (Fahrerlose Transportsysteme) inkl. Anlagensteuerung Ausrüstung Batteriewartungs- und Wechselstation
Bremsprobeanlage Los 2	8 Bremsprobegeräte 12 Bremsprobestände 4 Druckluftbehälter 4 Kompressoren
Trafo- und MS-Anlage Los 3	2 Mittelspannungs-Trafostationen inkl. MS Schaltanlagen 20 kV-Hausanschluss und 20 kV-Ringleitung Versorgungsleitungen aller Anlagen bis UV/ Verteilerschrank
Beleuchtungsanlage Los 5	22 Stk. 35m-Maste (Hochmastbeleuchtung Umschlagbereich) ca. 120 Stk. Maste (Gleisfeld- und Straßenbeleuchtung)
EOW-Anlage Los 7.2 (Elektrisch ortsgestellte Weichen)	Ausrüstung von 4 Weichen EW 54-190-1:9 Schlagtaster

MegaHub Lehrte

Wesentliche Leistungsinhalte

Vergabepaket	Leistung (Wesentliche Inhalte)
Bauhauptleistung Los 9.4	35.700 m ³ Boden- und Schotteraushub inkl. Kampfmittelsondierung 5.700 m Kabelkanäle inkl. Schächten 1.650 m Kranbahnbalken auf Pfahlgründungen inkl. Umlenkbauwerk 225 m Stützwand 2 Regenrückhaltebecken inkl. Absetzbecken und Ausrüstung 3.000 m Regenwasserkanäle 1.700 m Schmutzwasserleitung 3.500 m Lösch- und Trinkwasserleitung 2 Löschwasserezisternen 24 Weichen 8.100 m Gleise 7.000 m ² Asphaltflächen 25.000 m ² Betonflächen 6 Gebäude (ca. 75m ³ BRI bis 3.500m ³ BRI (Terminalgebäude) inkl. Rohbau, Ausbau, technische Gebäudeausstattung 1 AGV-Halle mit 6.000m ³ BRI

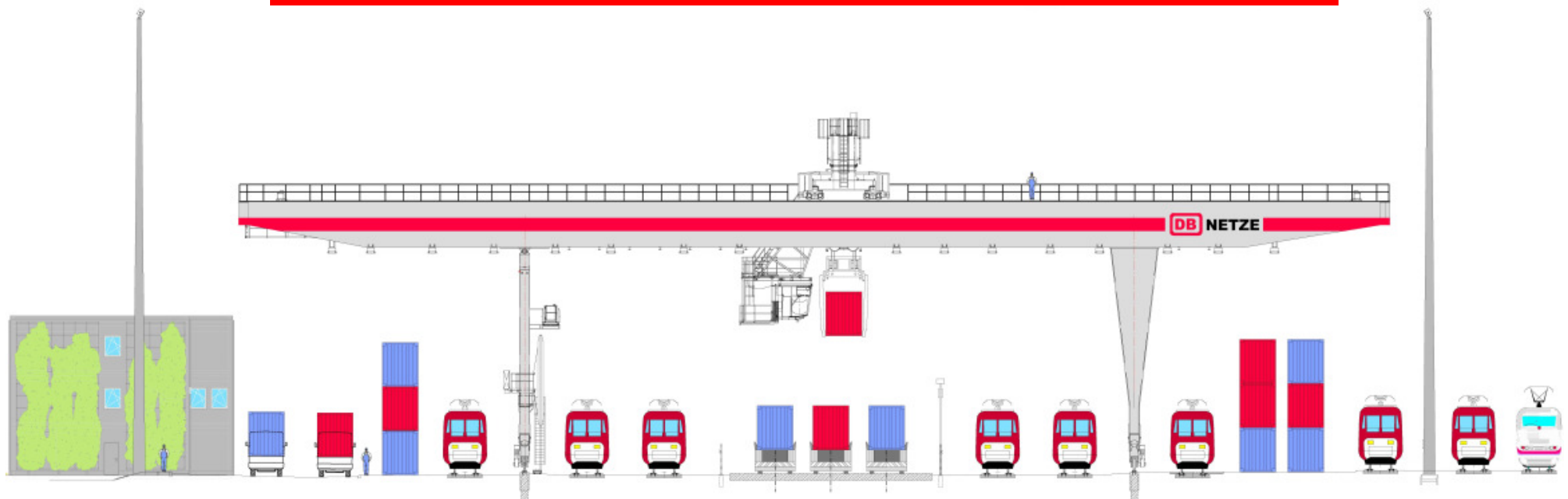
MegaHub Lehrte

Ausschreibungsplanung

Gewerke	Ausschreibungsbeginn			
	2017	2018	2019	Ab 2020
Bauleistungen	1			
Ausrüstungstechnik	3	2		
Sicherungsleistungen	bereits vergeben			
Bauüberwachung	bereits vergeben			

www.deutschebahn.com/megahub

megahub-lehrte@deutschebahn.com



Vielen Dank für Ihre Aufmerksamkeit