



Plaza  
**Pública**

c a d e m

# “ TRACK SEMANAL DE OPINIÓN PÚBLICA ”

**20 de Septiembre 2017**

Estudio #192



# METODOLOGÍA DE ESTUDIO

- Técnica:** Encuestas Telefónicas con Cati y encuestas Cara a Cara en puntos de afluencia con Tablet.
- Universo:** Chilenos, hombres y mujeres mayores de 18 años, habitantes de las 73 comunas urbanas con más de 50 mil personas que representan el 70.9% del total del país.
- Muestreo:** Para las entrevistas a través de teléfono fijo el muestreo fue probabilístico, a partir de BBDD con cobertura nacional, propias de CADEM, y dentro del hogar, la selección de los sujetos se hizo por cuotas de sexo, edad y NSE (Alto C1-C2; Medio C3; Bajo D/E). Para las entrevistas cara a cara en punto fijo con tablet se pre-definieron cuotas para comunas específicas en la Región Metropolitana, Valparaíso y Biobío, además de sexo, edad y GSE (ABC1 y D/E) como complemento al muestreo del teléfono fijo.
- Muestra semanal:** 719 casos. 498 entrevistas fueron aplicadas telefónicamente y 221 entrevistas cara a cara en puntos de afluencia. Margen de error de +/- 3,7 puntos porcentuales al 95% de confianza.
- Ponderación:** Los datos fueron ponderados a nivel de sujetos por GSE, Zona, Sexo y Edad, obteniendo una muestra de representación nacional para el universo en estudio.
- Fecha de terreno semanal:** Miércoles 13, Jueves 14 y Viernes 15 de Septiembre de 2017.

A grayscale portrait of Michelle Bachelet, the former President of Chile. She is wearing glasses and a pearl necklace. The image is dark and serves as a background for the text.

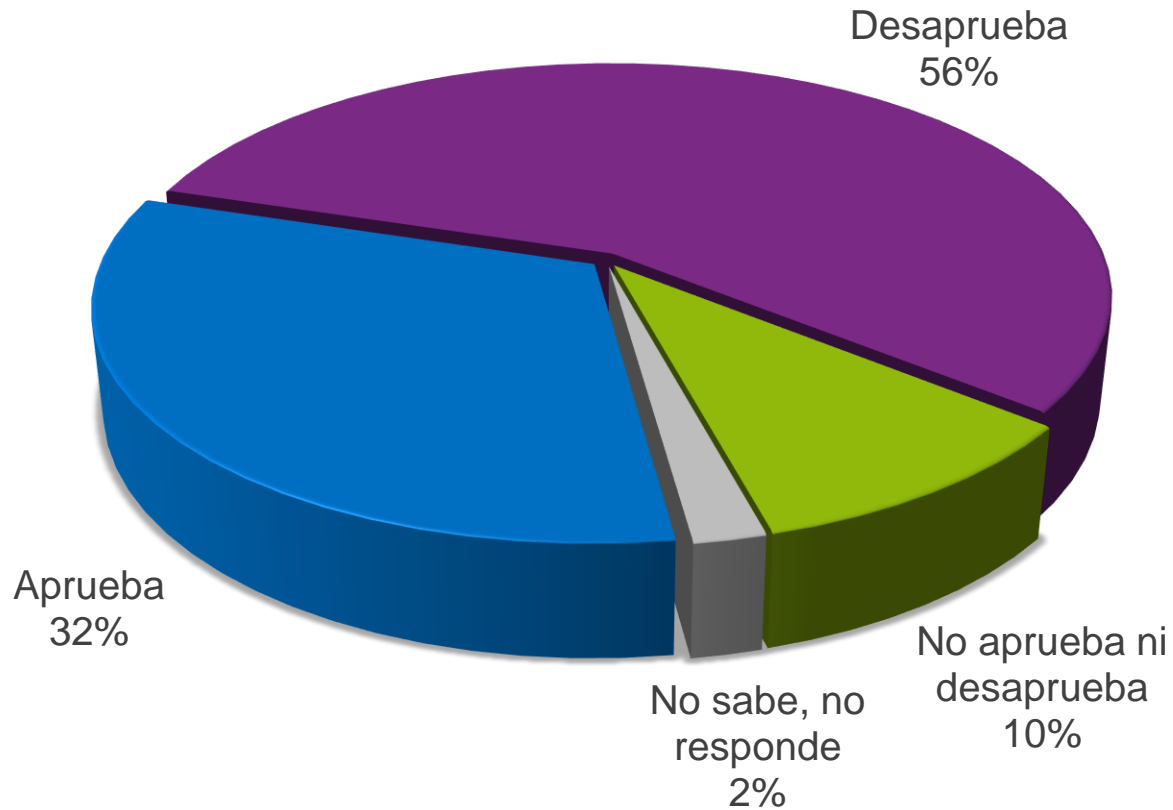
**GOBIERNO**

**MICHELLE BACHELET**

**Y LAS REFORMAS**

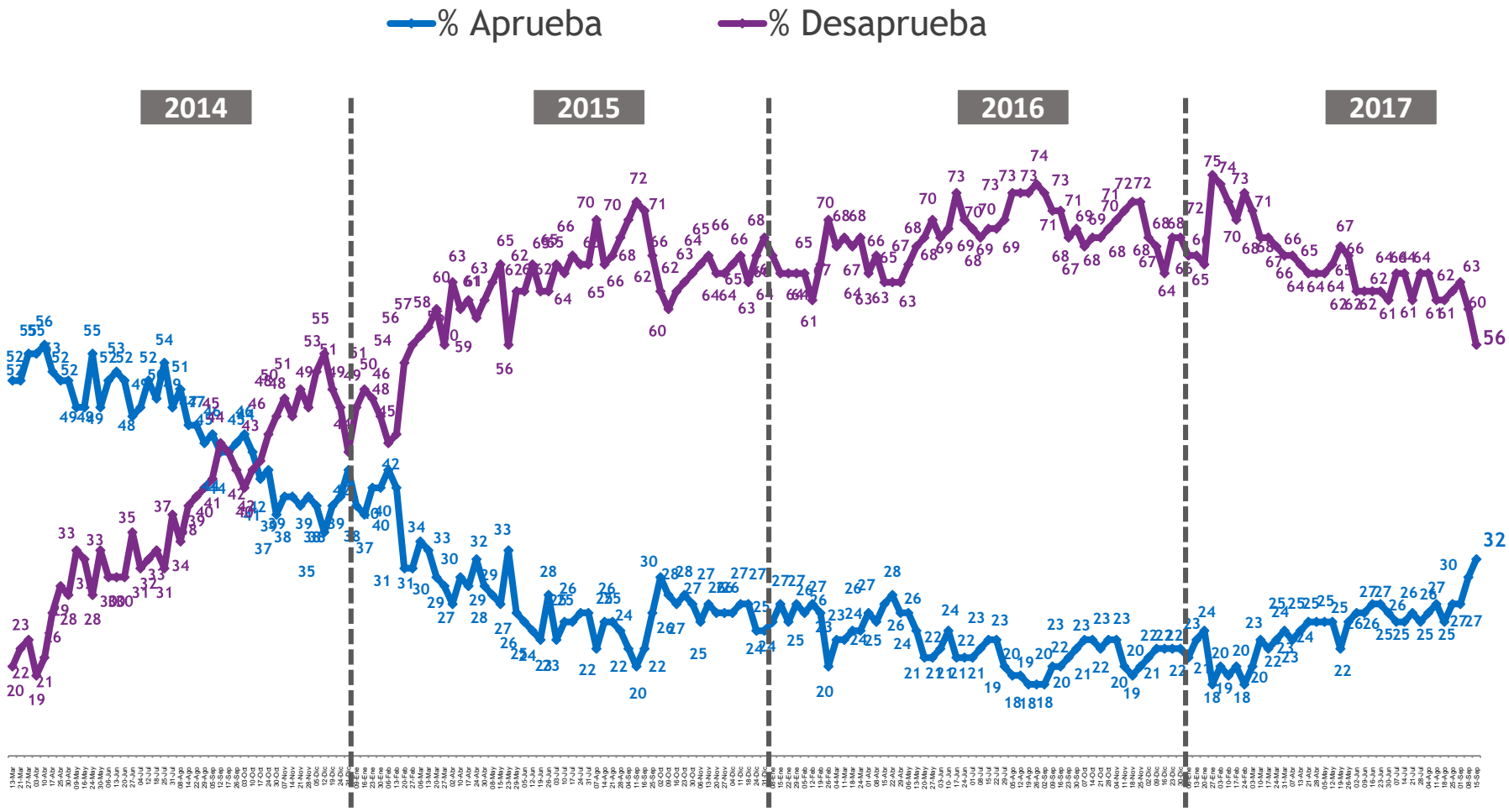
# APROBACIÓN PRESIDENCIAL

Independiente de su posición política, ¿Usted aprueba o desaprueba la forma como Michelle Bachelet está conduciendo su gobierno?



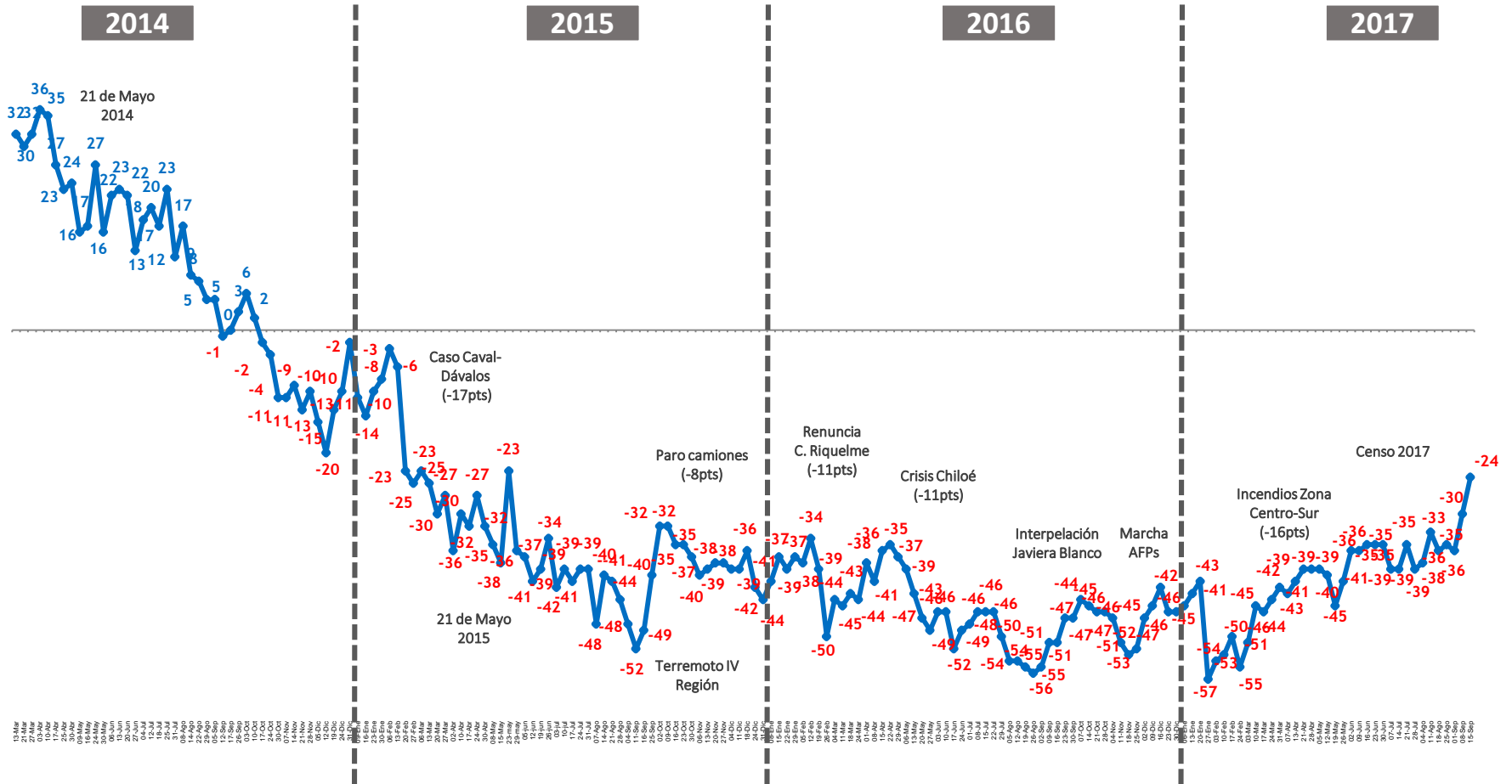
# APROBACIÓN PRESIDENCIAL

Independiente de su posición política, ¿Usted aprueba o desaprueba la forma como Michelle Bachelet está conduciendo su gobierno?



# NETO APROBACIÓN PRESIDENCIAL

Diferencia entre aprobadores y desaprobadores



# APROBACIÓN GABINETE MINISTERIAL

¿Usted aprueba o desaprueba el desempeño del actual equipo de ministras y ministros de la Presidenta Bachelet?



— % Aprueba

— % Desaprueba

2014

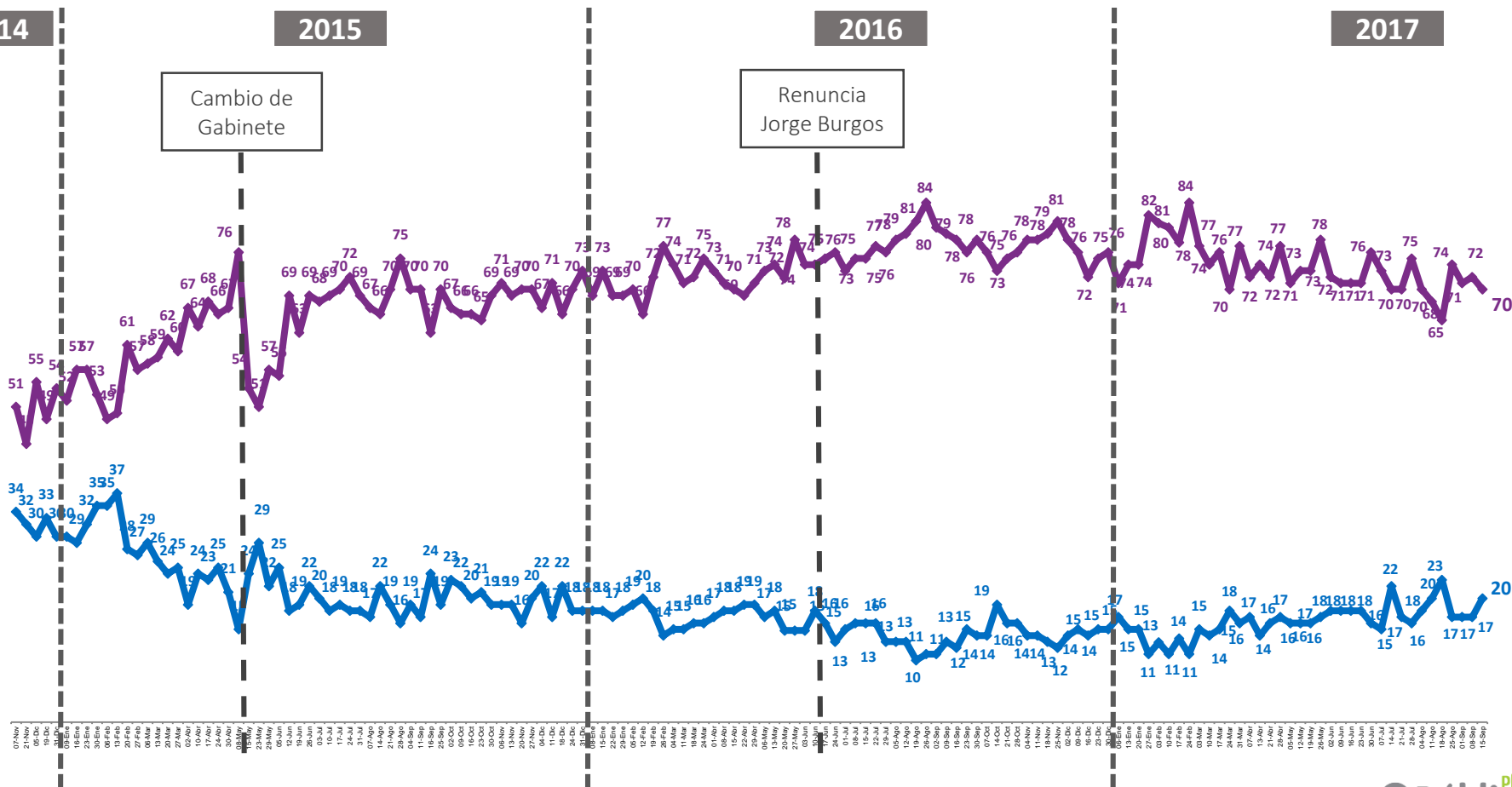
2015

2016

2017

Cambio de Gabinete

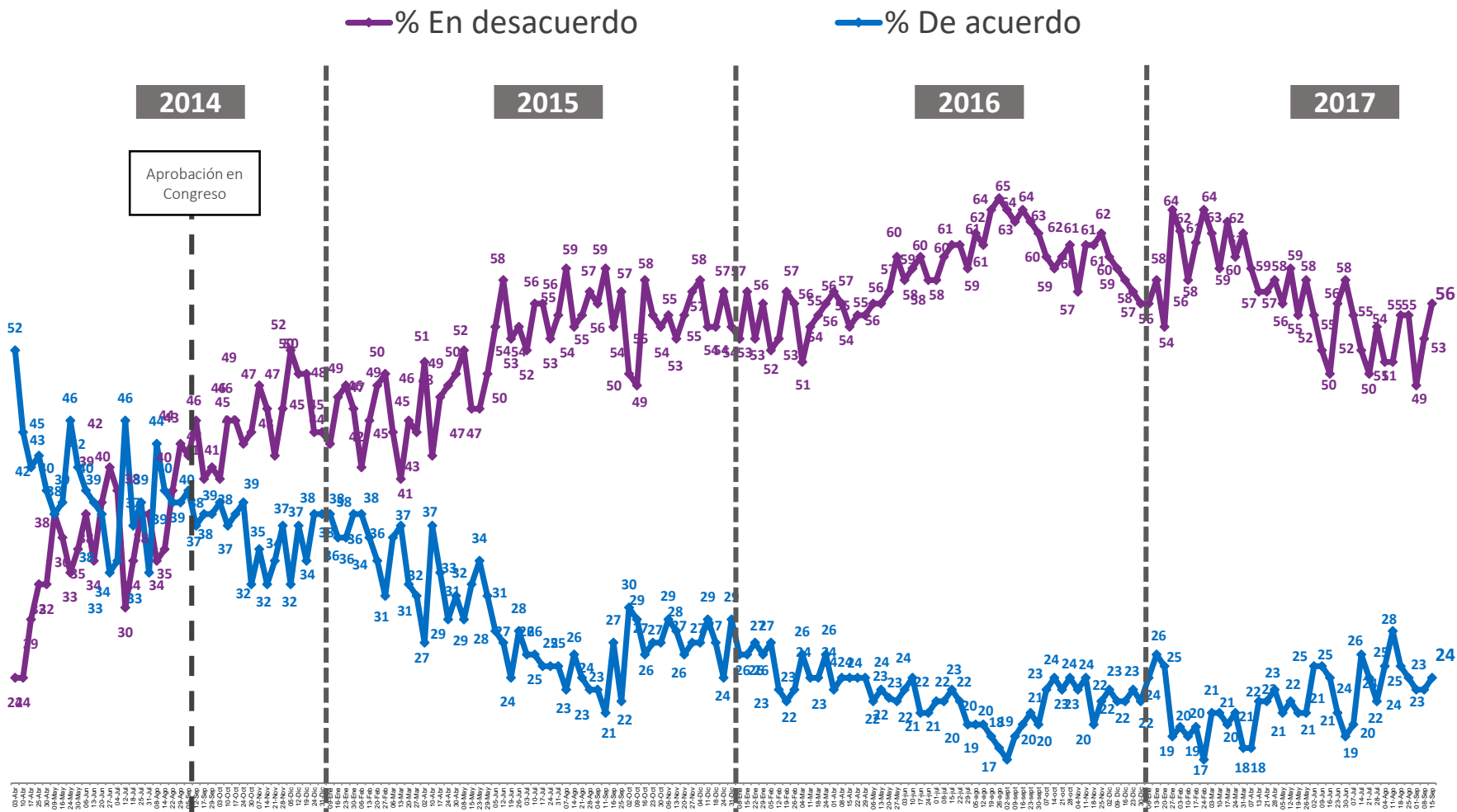
Renuncia Jorge Burgos





# EVALUACIÓN REFORMA TRIBUTARIA

En general, ¿Usted está de acuerdo o en desacuerdo con la reforma tributaria que ya fue aprobada en el Congreso?



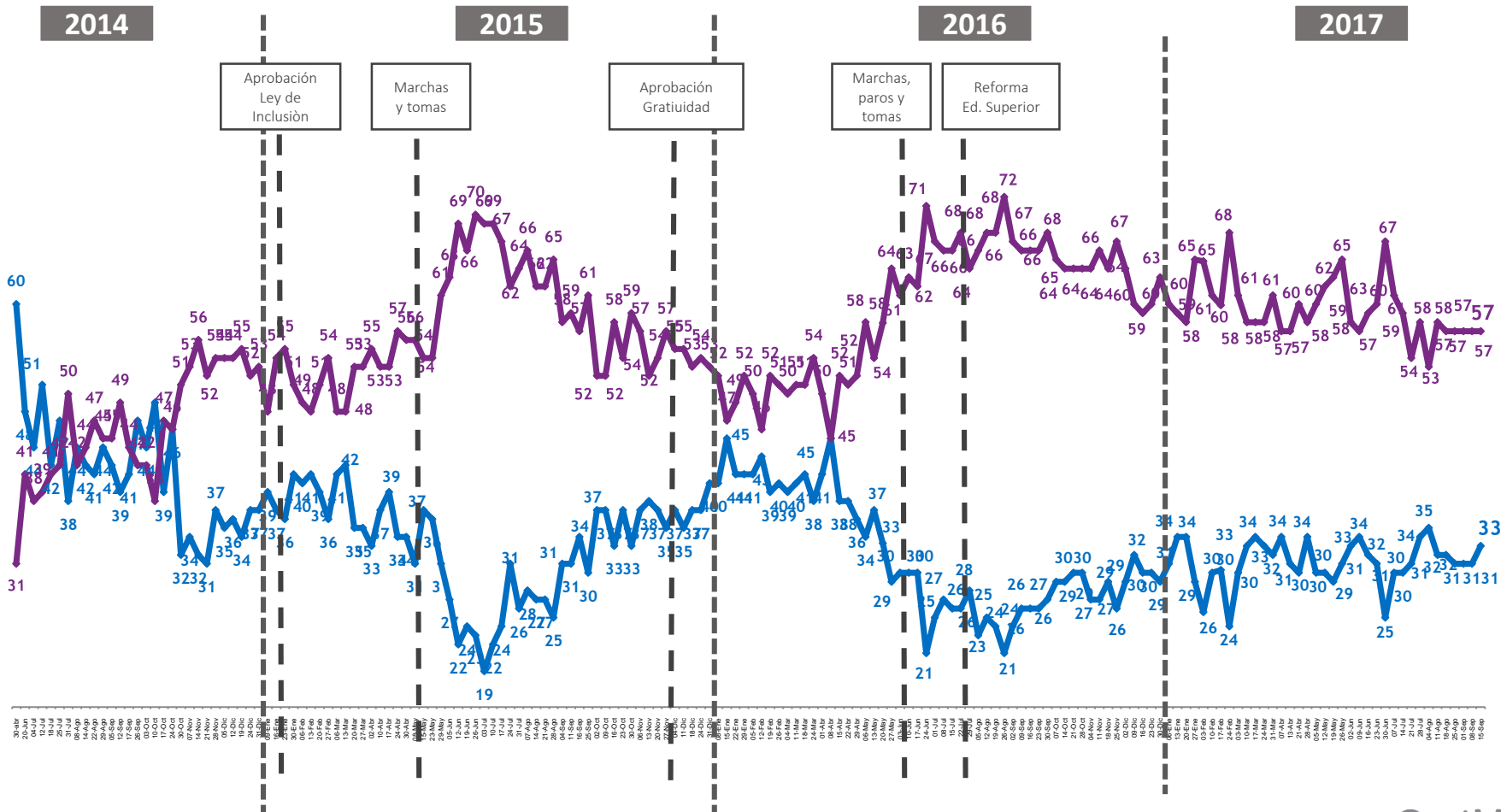
# EVALUACIÓN REFORMA EDUCACIONAL

¿Usted está de acuerdo o en desacuerdo con la reforma a la educación del gobierno?



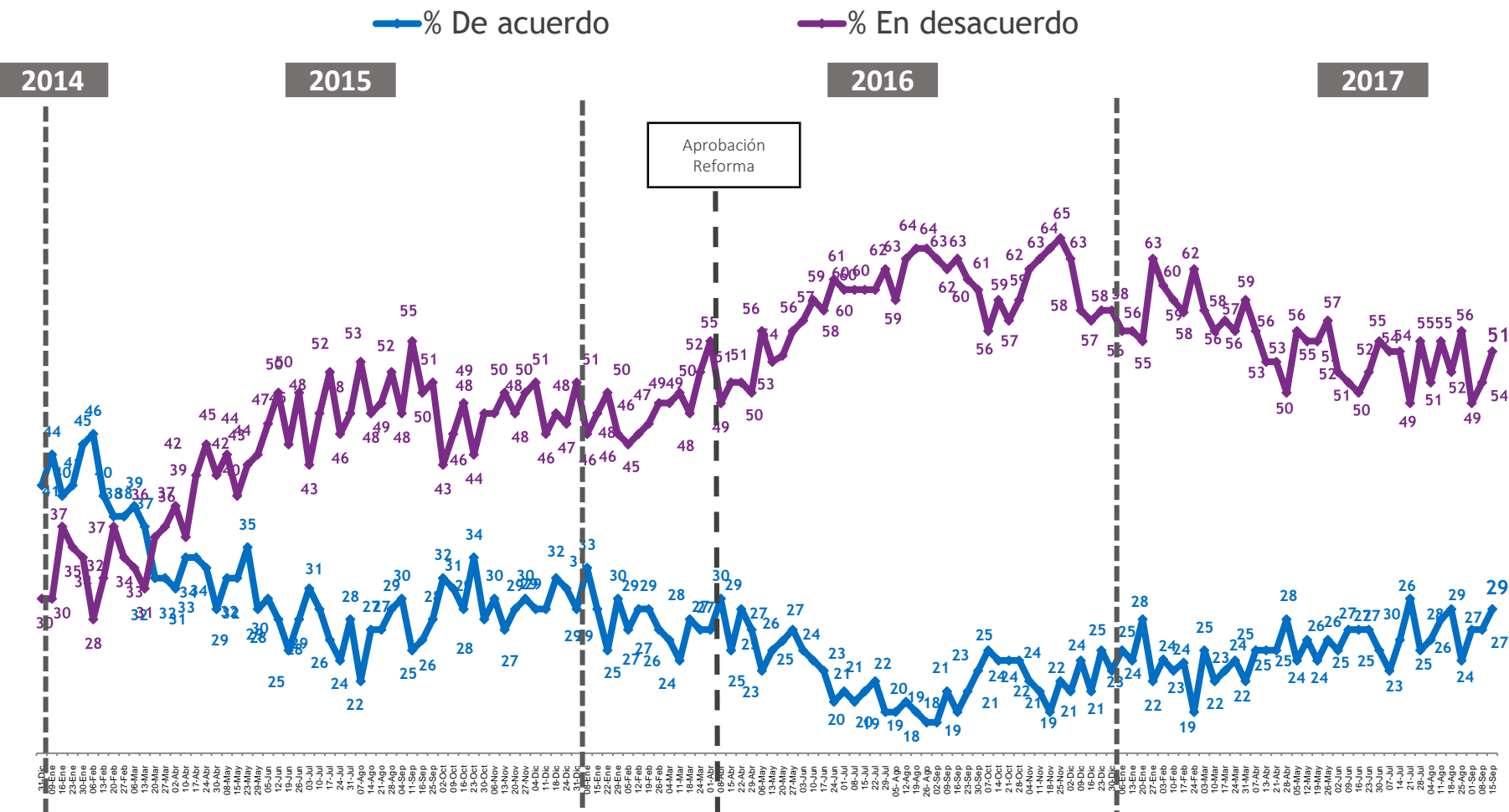
— % De acuerdo

— % En desacuerdo



# EVALUACIÓN REFORMA LABORAL

En general, ¿Ud. está de acuerdo o en desacuerdo con la reforma laboral presentada por Michelle Bachelet?

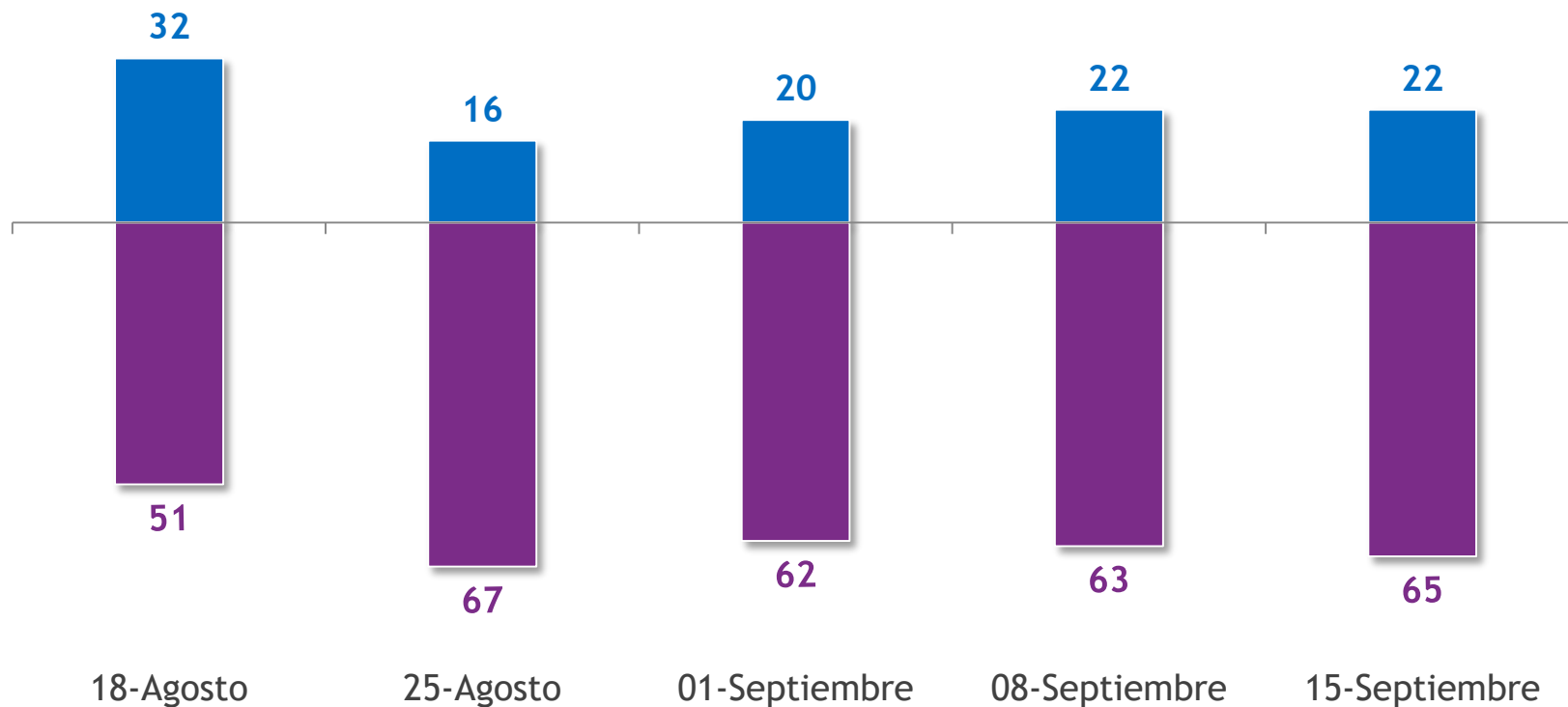


# ACUERDO REFORMA PREVISIONAL

En general, ¿está de acuerdo o en desacuerdo con el proyecto de reforma previsional?



■ % De acuerdo      ■ % En desacuerdo





**MONITOREO  
PRESIDENCIAL**

“ CÁLCULO  
VOTANTE PROBABLE ”

# PERFIL VOTANTE PROBABLE



El calculo del votante probable se genera a partir de la combinación de tres preguntas:

1. Declaración de participación en las últimas elecciones con voto voluntario (Municipales 2016 y Presidencial 2013).
2. Interés en la próxima elección presidencial.
3. Disposición de ir a votar el las próximas elecciones presidenciales.

De acuerdo a las respuestas de cada pregunta se asignan puntajes y se genera un índice con el objetivo de identificar a aquellas personas con una mayor probabilidad de ir a votar.

A partir de los resultados obtenemos el siguiente escenario:

**Votante  
Probable**



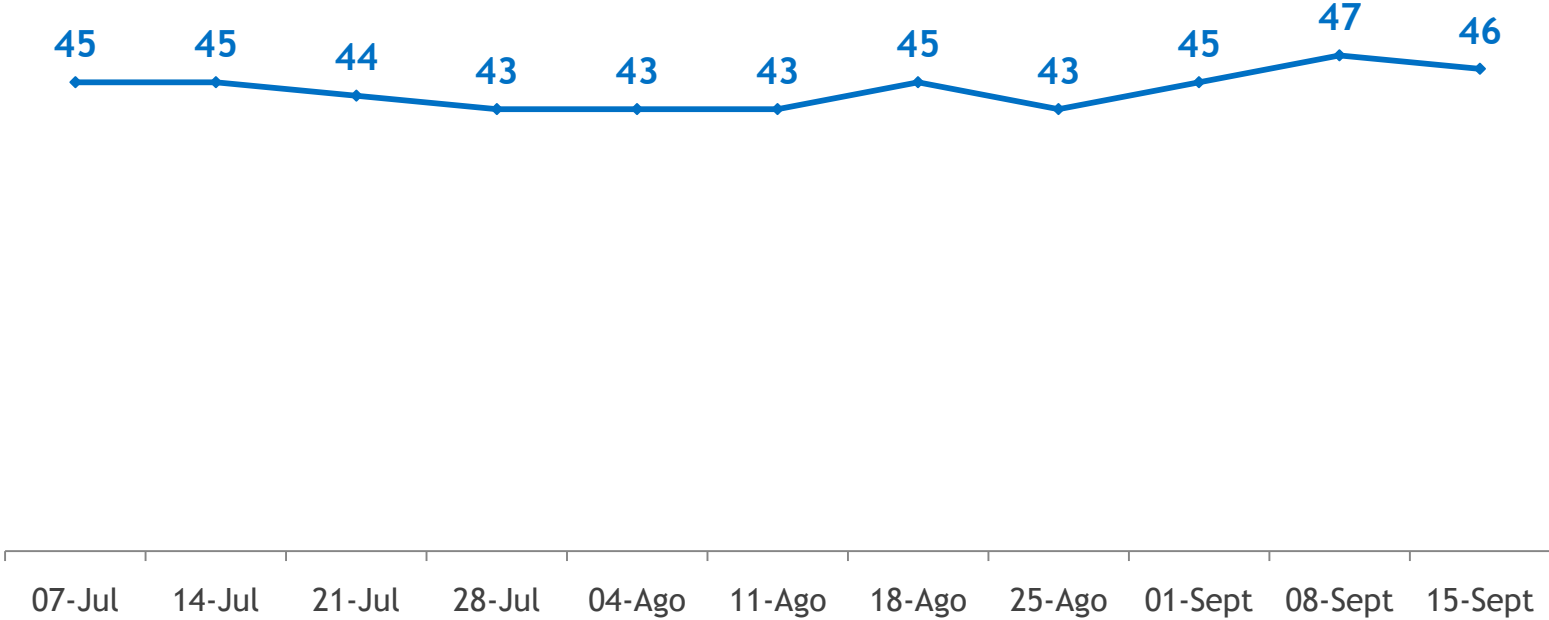
**46%**

## Participación Presidencial 2013:

**49%** en primera vuelta de un total de 13,5 millones de personas habilitadas según Servel.

**42%** de participación electoral en la segunda vuelta.

# % VOTANTE PROBABLE

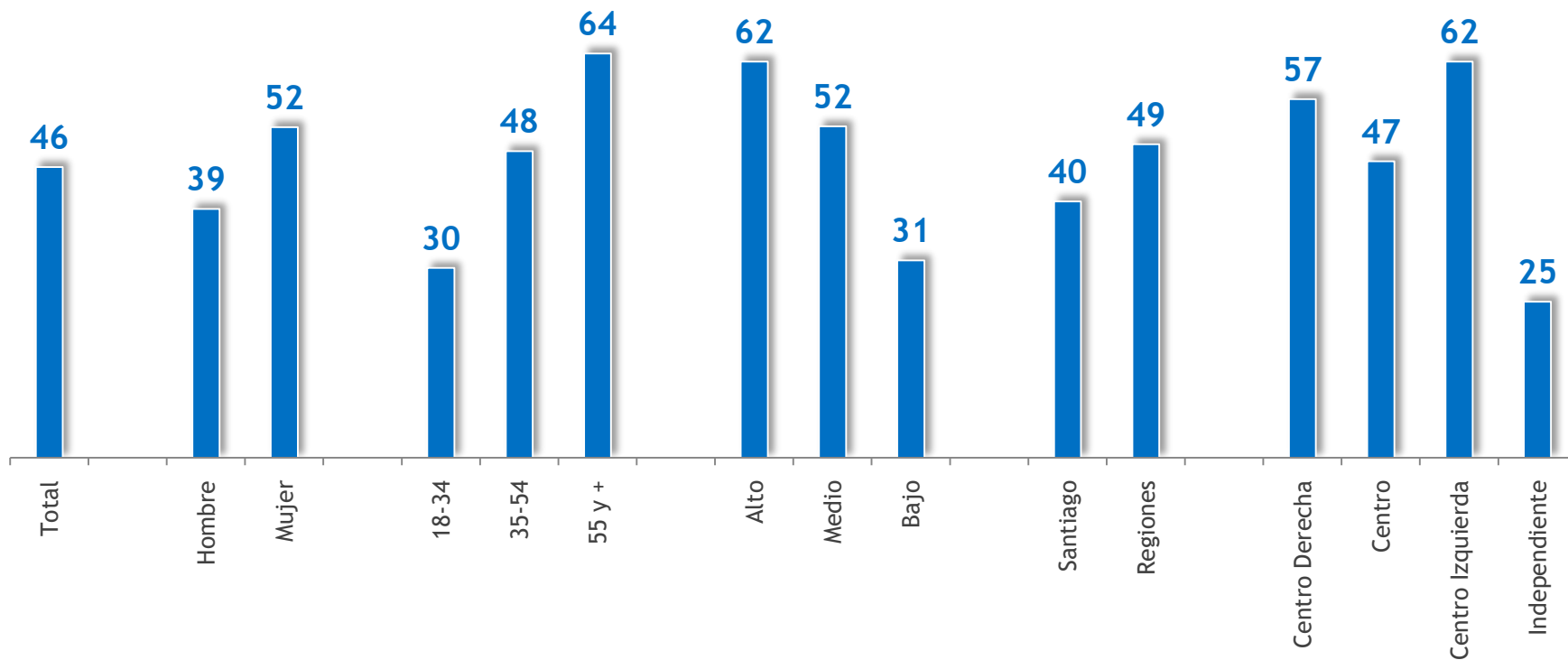




# PERFIL VOTANTE PROBABLE (46%)



■ % Votante Probable



“ Escenario de primera  
vuelta y expectativas ”

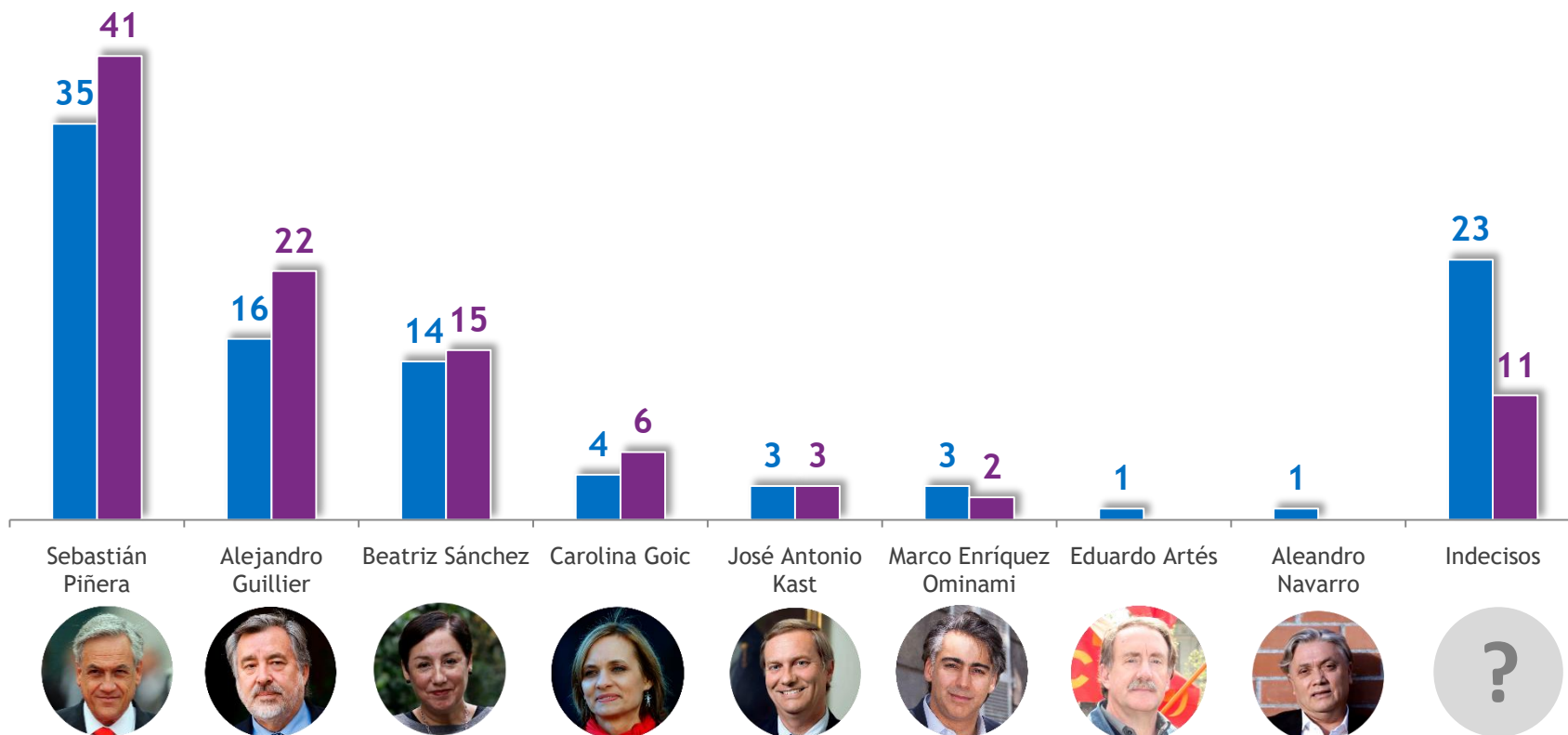
# ESCENARIO PRIMERA VUELTA

Si las elecciones presidenciales fueran el próximo domingo y los candidatos fueran... ¿Por quién votaría usted? %

Alternativas dadas



■ Total Muestra      ■ Votante Probable (46%)

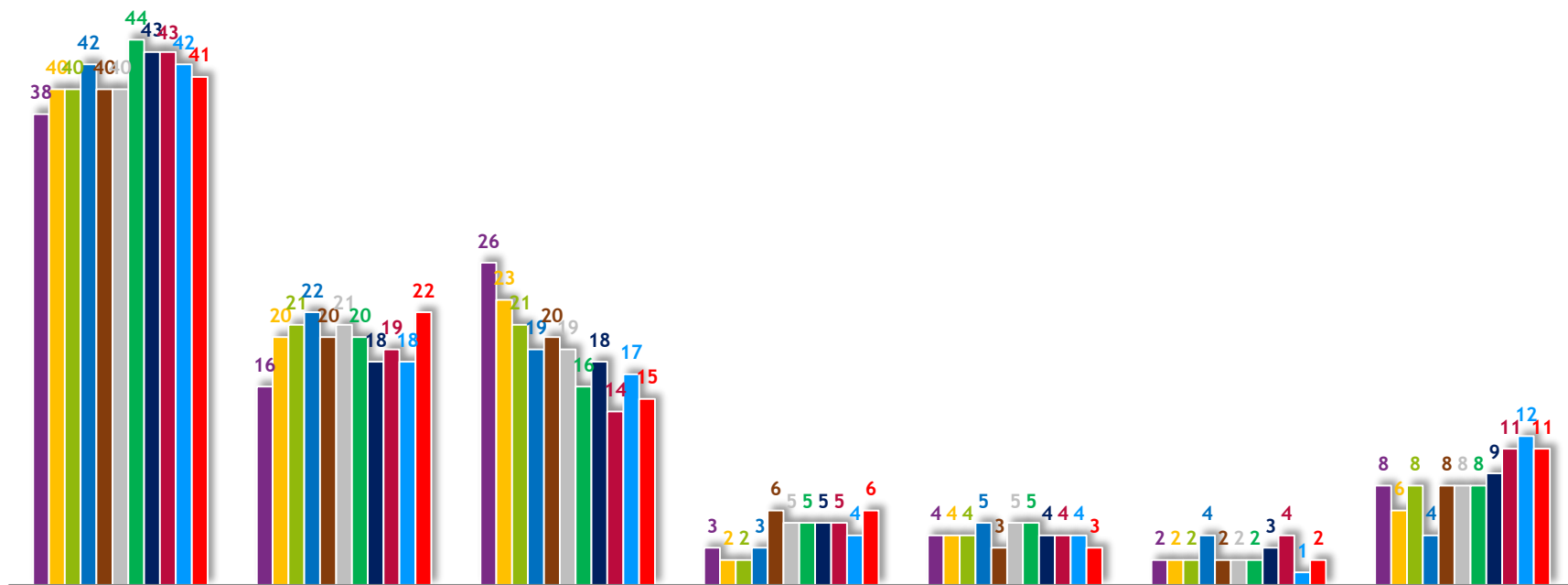


Total Muestra: 719  
Votante Probable (46%): 342

# EVOLUTIVO PRIMERA VUELTA – VOT. PROBABLE (46%)



■ 07-Jul ■ 14-Jul ■ 21-Jul ■ 28-Jul ■ 04-Ago ■ 11-Ago ■ 18-Ago ■ 25-Ago ■ 01-Sep ■ 08-Sep ■ 15-sept



Sebastián Piñera

Alejandro Guillier

Beatriz Sánchez

Carolina Goic

José Antonio Kast

Marco Enríquez Ominami

Indecisos

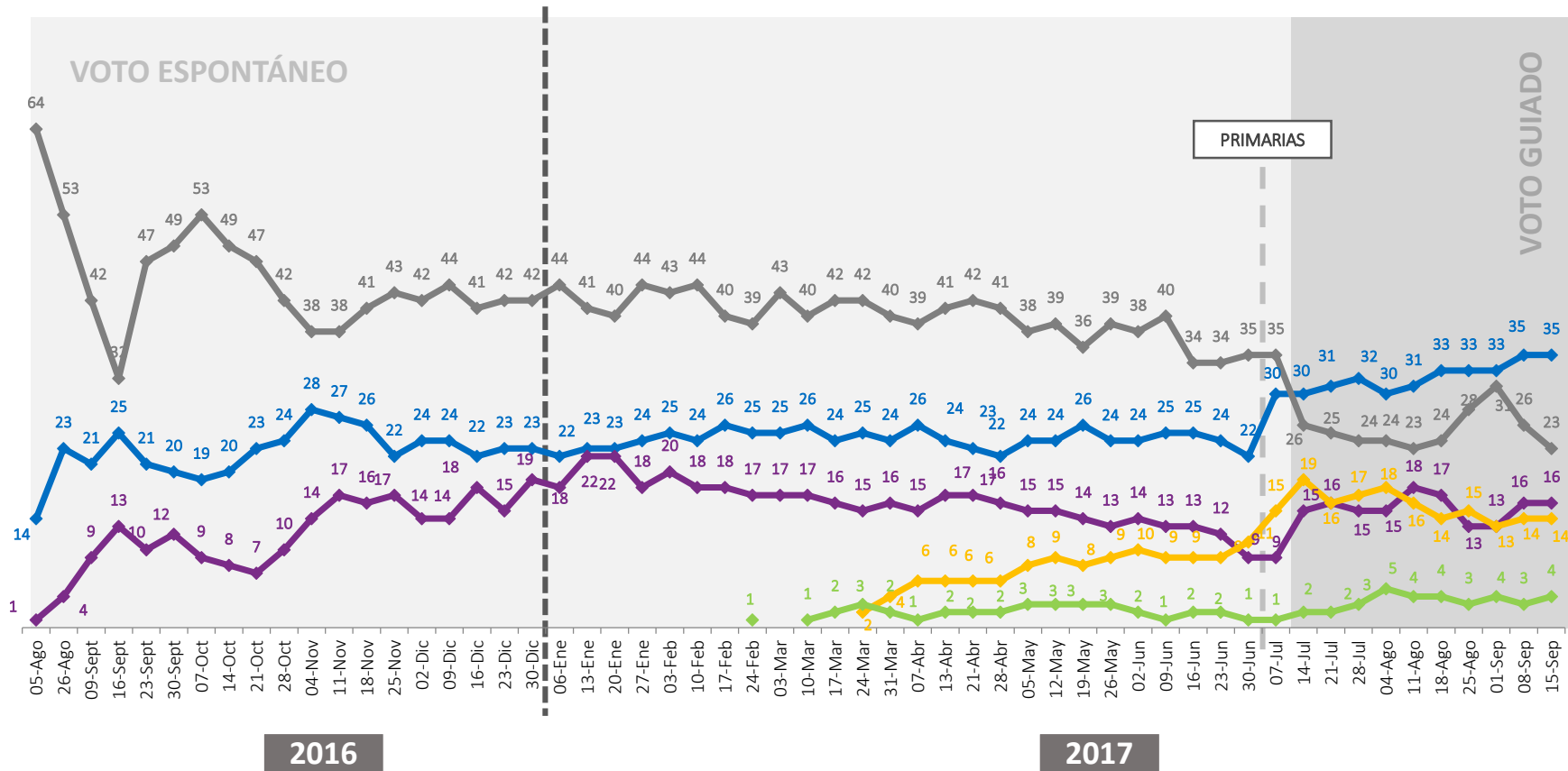


# VOTO ESPONTÁNEO VS. VOTO GUIADO

Total muestra



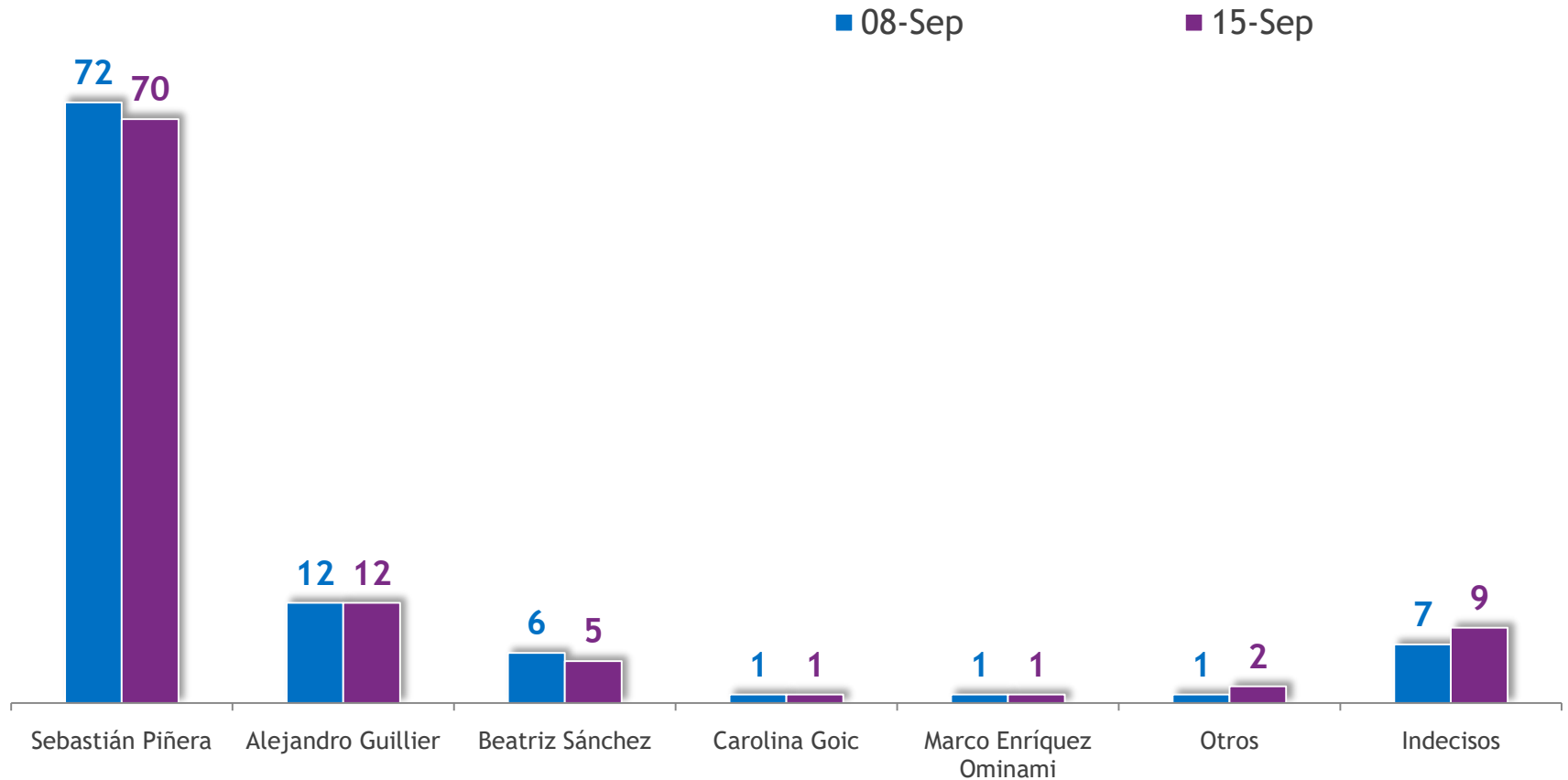
◆ Sebastián Piñera    
 ◆ Alejandro Guillier    
 ◆ Beatriz Sánchez    
 ◆ Carolina Goic    
 ◆ Indecisos



# EXPECTATIVA PRÓXIMO PRESIDENTE

Independiente de su preferencia y exceptuando a la Presidenta Bachelet  
¿Quién cree usted que será el próximo presidente de Chile?

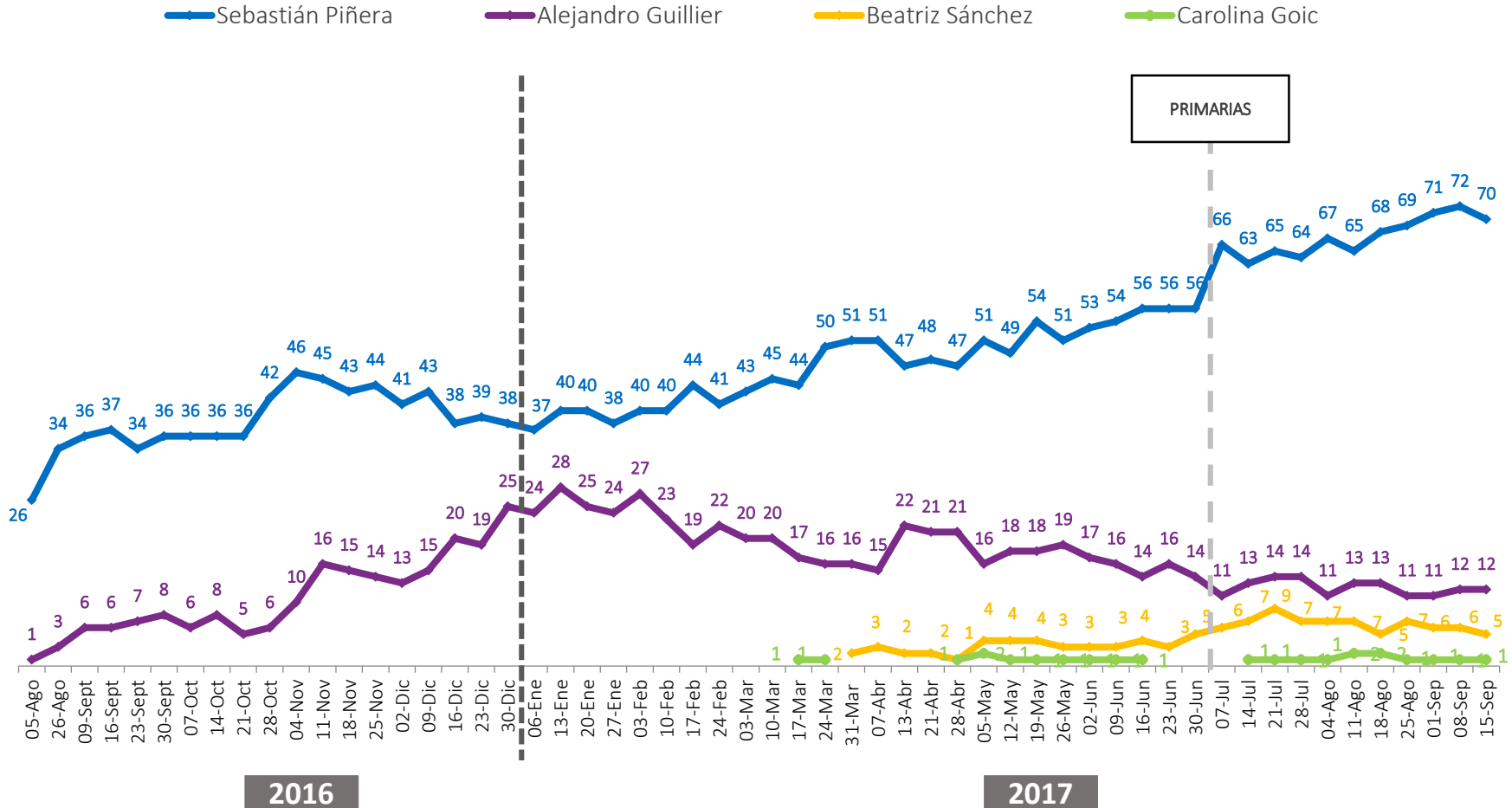
% Respuesta Espontánea



# EXPECTATIVA PRÓXIMO PRESIDENTE

Independiente de su preferencia y exceptuando a la Presidenta Bachelet  
¿Quién cree usted que será el próximo presidente de Chile?

% Respuesta Espontánea



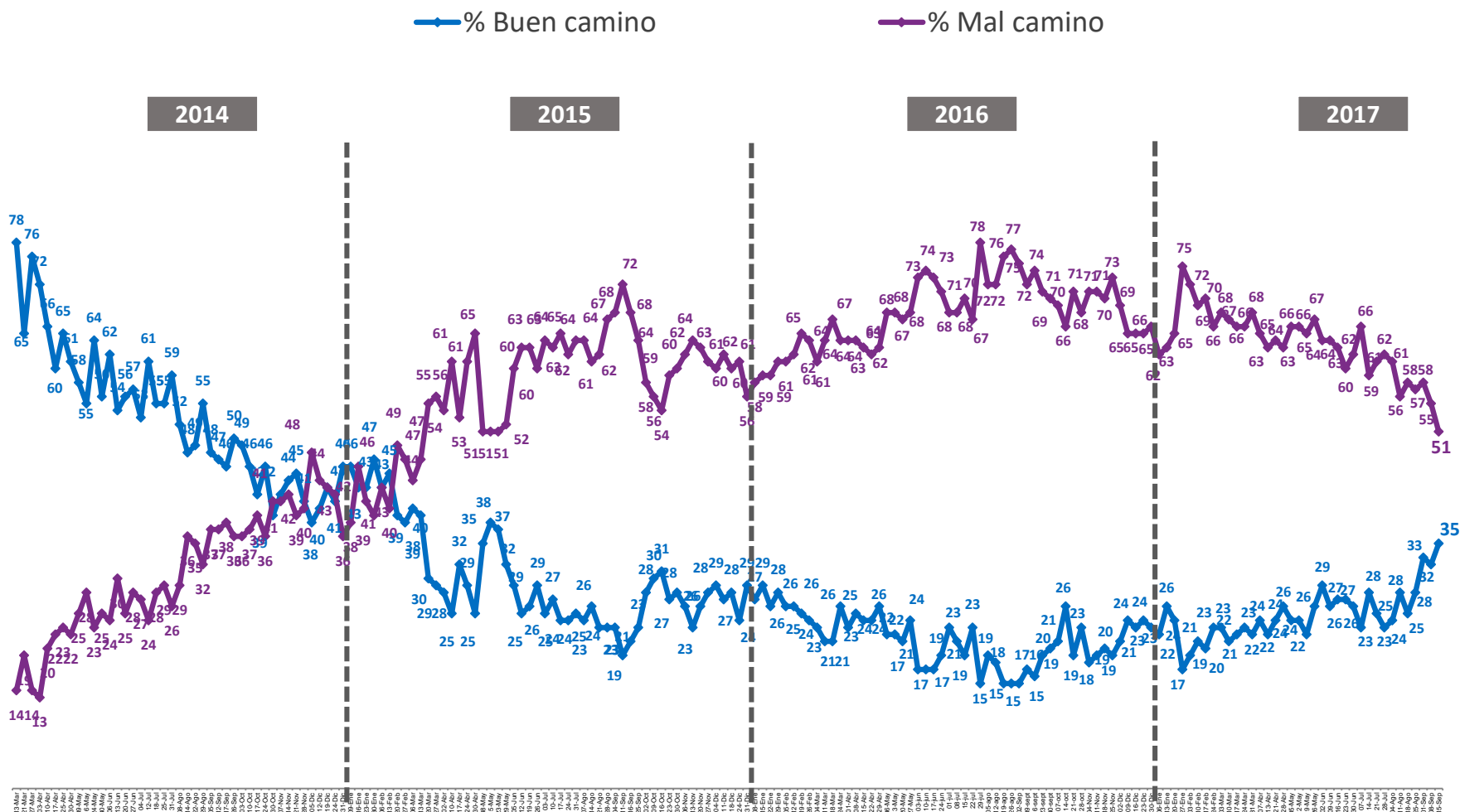


**ECONOMÍA  
Y SOCIEDAD**



# EVALUACIÓN PAÍS

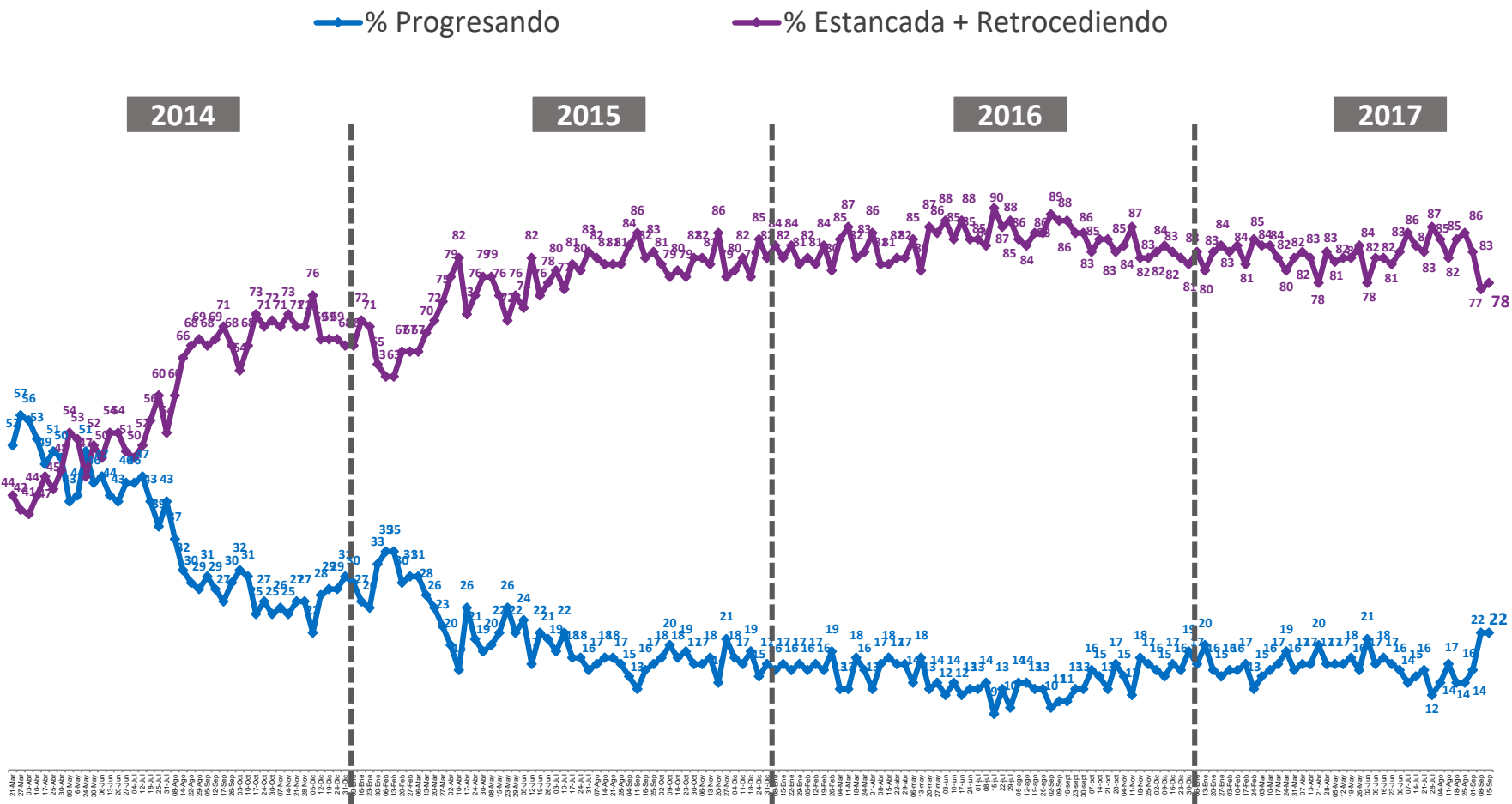
Pensando en todos los aspectos políticos, económicos y sociales, ¿Ud. cree que el país va por un buen camino o por un mal camino?



La diferencia para completar 100% corresponde a las respuestas 'Ni por el bueno ni por el malo' y 'No sabe, no responde'

# PERCEPCIÓN DE PROGRESO ECONÓMICO

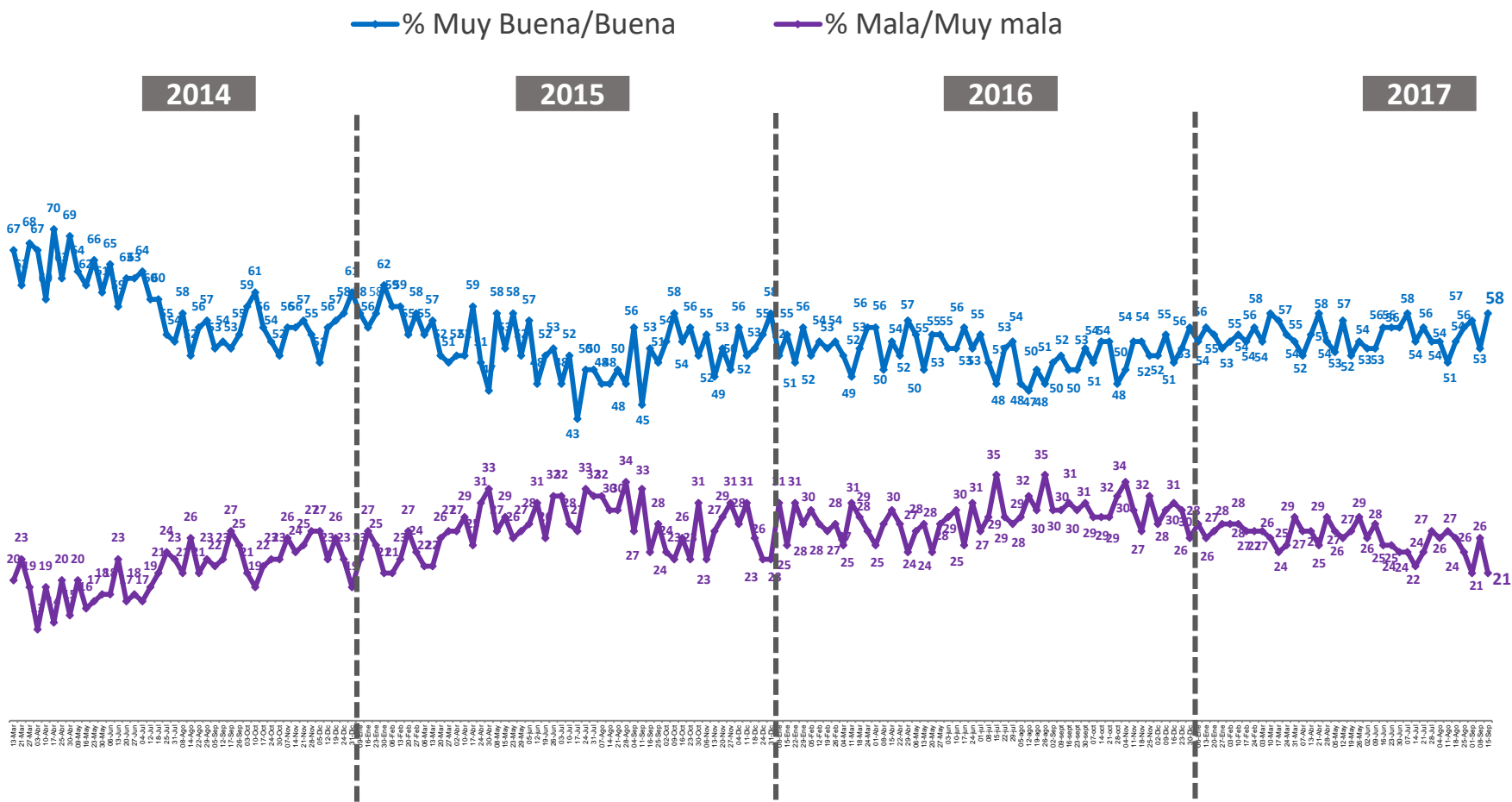
¿Ud. cree que en el momento actual la economía chilena está: progresando, estancada o en retroceso?



La diferencia para completar 100% corresponde a las respuestas 'No sabe, no responde'

# EVALUACIÓN ECONÓMICA PERSONAL Y FAMILIAR

¿Cómo calificaría usted la situación económica actual de usted y su familia?



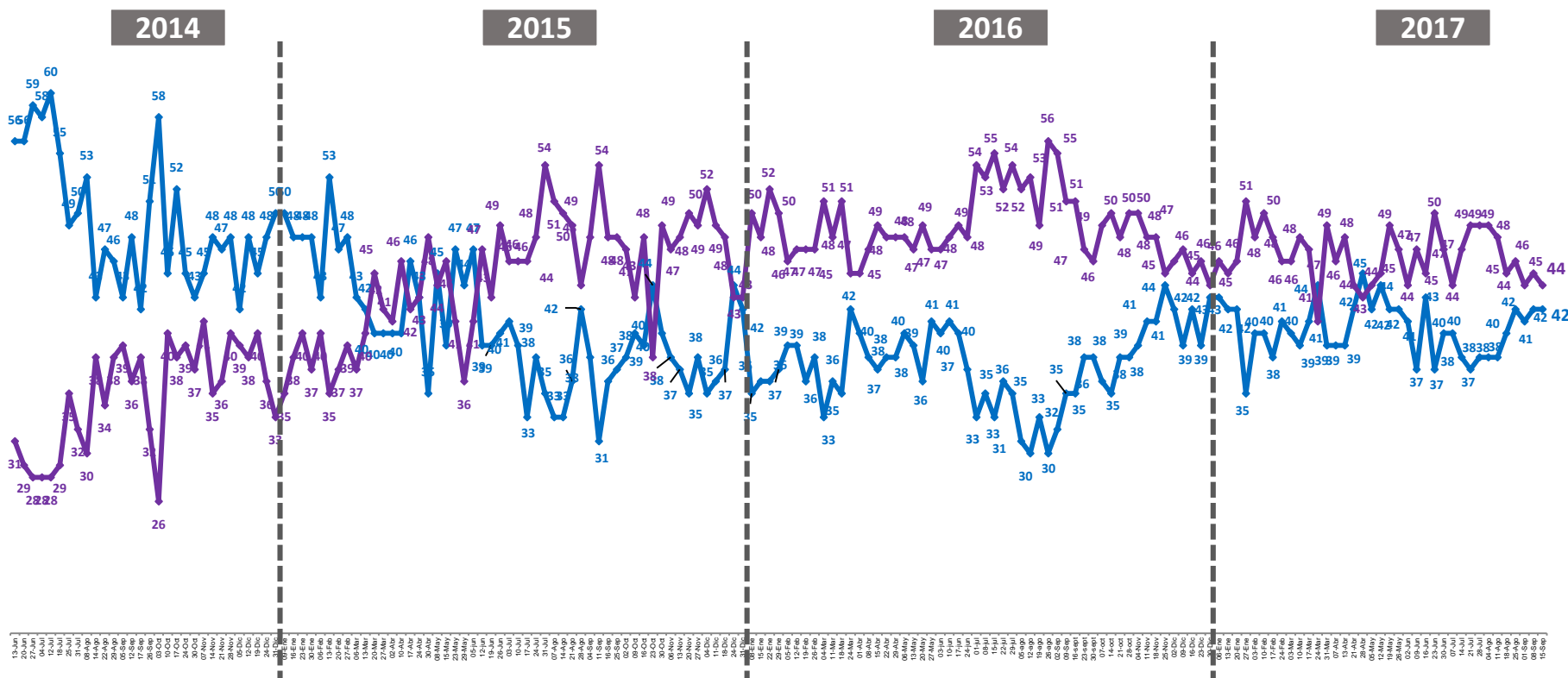
La diferencia para completar 100% corresponde a las respuestas “ni buena ni mala” y ‘No sabe, no responde’

# EXPECTATIVAS DE CONSUMO

¿Cómo calificaría usted la situación económica de los consumidores para poder comprar bienes y servicios?



— % Muy Buena/Buena      — % Mala/Muy mala

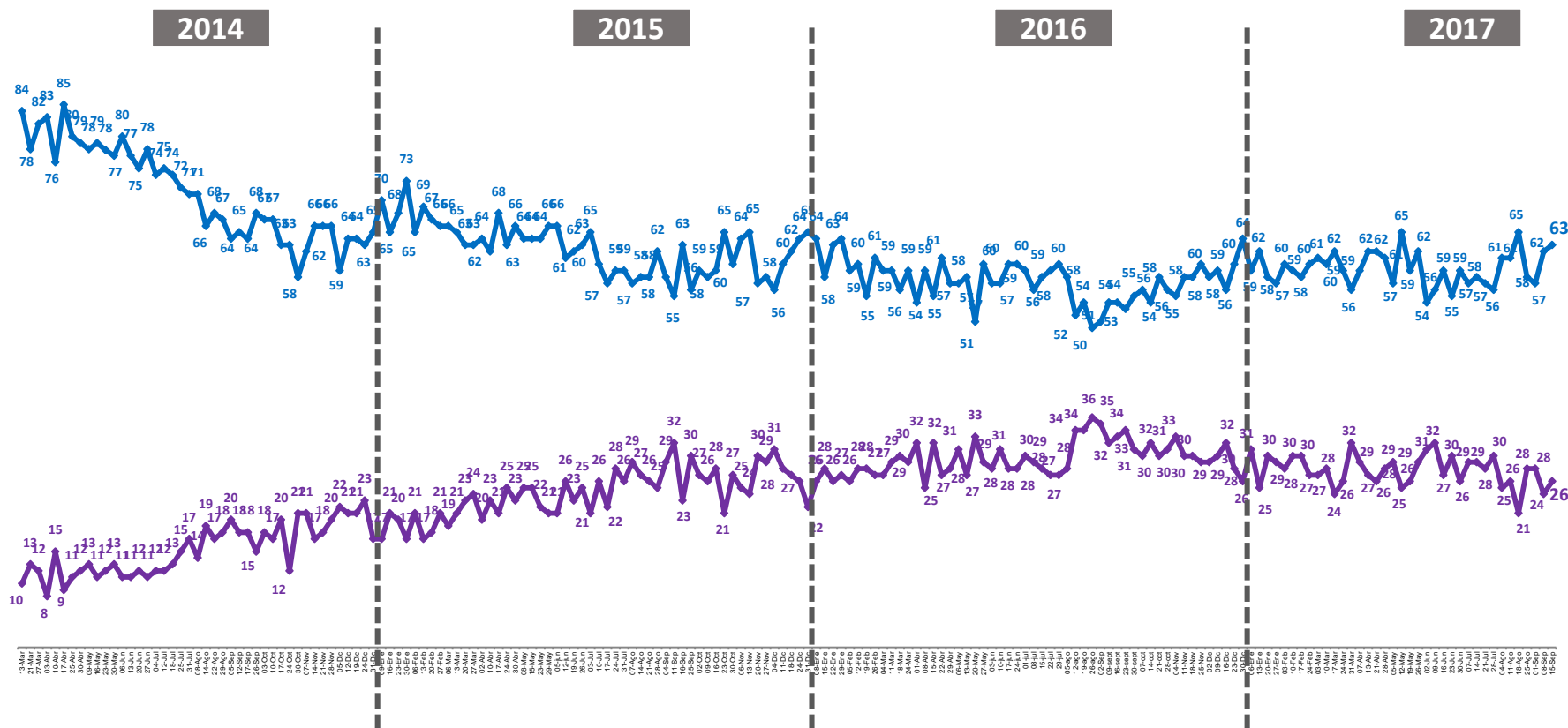


# PERCEPCIÓN ECONÓMICA DE LAS EMPRESAS

¿Cómo calificaría usted la situación económica actual de las empresas?



— % Muy Buena/Buena      — % Mala/Muy mala



# EXPECTATIVAS DE EMPLEO

¿Cómo calificaría usted la situación actual del empleo en el país?



— % Muy Buena/Buena

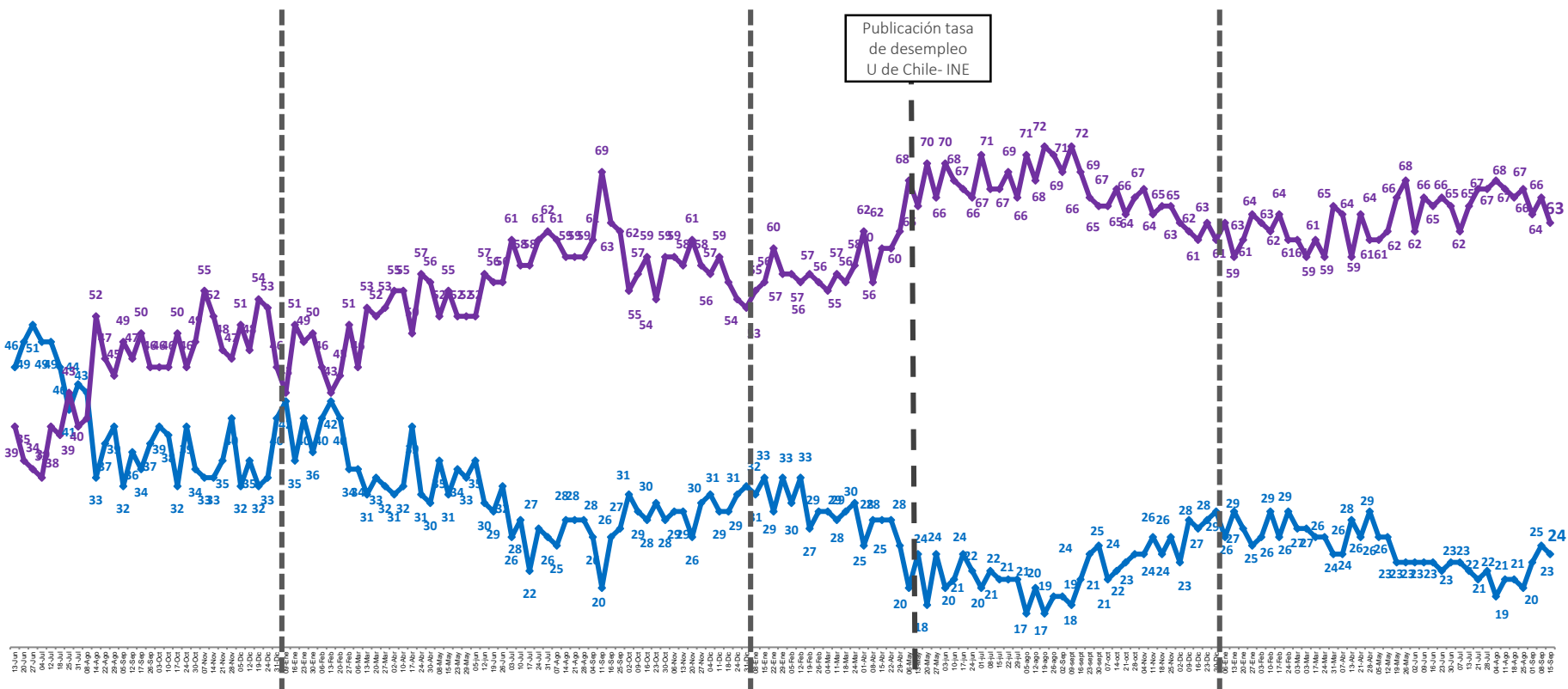
— % Mala/Muy mala

2014

2015

2016

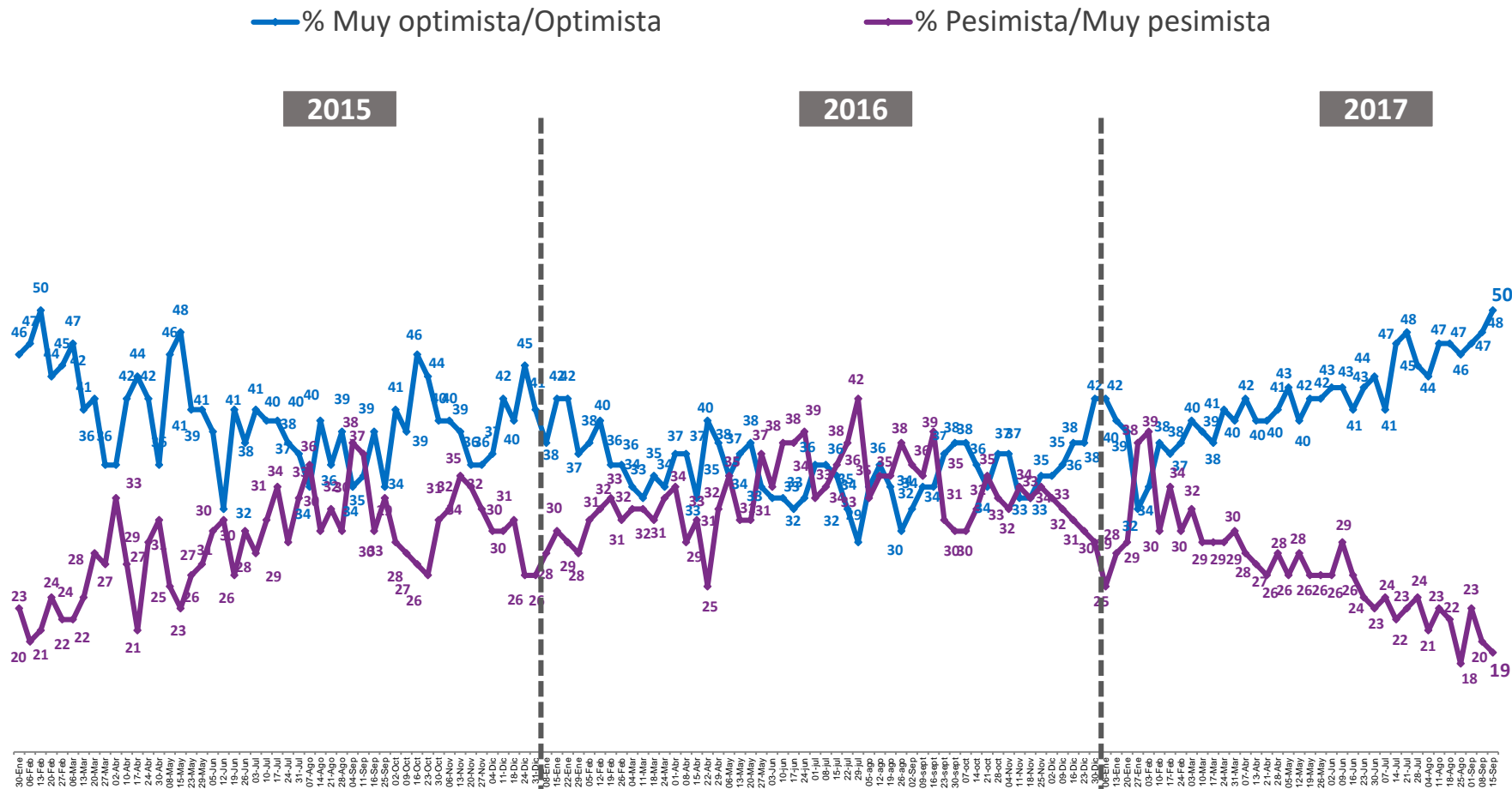
2017



La diferencia para completar 100% corresponde a las respuestas “ni buena ni mala” y ‘No sabe, no responde’

# EXPECTATIVAS FUTURO DEL PAÍS

En general ¿Cómo se siente usted acerca del futuro del país?



La diferencia para completar 100% corresponde a las respuestas “ni optimista ni pesimista” y ‘No sabe, no responde’



Plaza  
**Pública**

c a d e m