



Plaza
Pública

c a d e m

**“ TRACK SEMANAL
DE OPINIÓN PÚBLICA ”**

04 de Septiembre 2017

Estudio #190



METODOLOGÍA DE ESTUDIO

- Técnica:** Encuestas Telefónicas con Cati y encuestas Cara a Cara en puntos de afluencia con Tablet.
- Universo:** Chilenos, hombres y mujeres mayores de 18 años, habitantes de las 73 comunas urbanas con más de 50 mil personas que representan el 70.9% del total del país.
- Muestreo:** Para las entrevistas a través de teléfono fijo el muestreo fue probabilístico, a partir de BBDD con cobertura nacional, propias de CADEM, y dentro del hogar, la selección de los sujetos se hizo por cuotas de sexo, edad y NSE (Alto C1-C2; Medio C3; Bajo D/E). Para las entrevistas cara a cara en punto fijo con tablet se pre-definieron cuotas para comunas específicas en la Región Metropolitana, Valparaíso y Biobío, además de sexo, edad y GSE (ABC1 y D/E) como complemento al muestreo del teléfono fijo.
- Muestra semanal:** 714 casos. 491 entrevistas fueron aplicadas telefónicamente y 223 entrevistas cara a cara en puntos de afluencia. Margen de error de +/- 3,7 puntos porcentuales al 95% de confianza.
- Ponderación:** Los datos fueron ponderados a nivel de sujetos por GSE, Zona, Sexo y Edad, obteniendo una muestra de representación nacional para el universo en estudio.
- Fecha de terreno semanal:** Miércoles 30, Jueves 31 de Agosto y Viernes 01 de Septiembre de 2017.

A grayscale portrait of Michelle Bachelet, the former President of Chile. She is wearing glasses and a pearl necklace. The image is dark, with the text overlaid in white and purple.

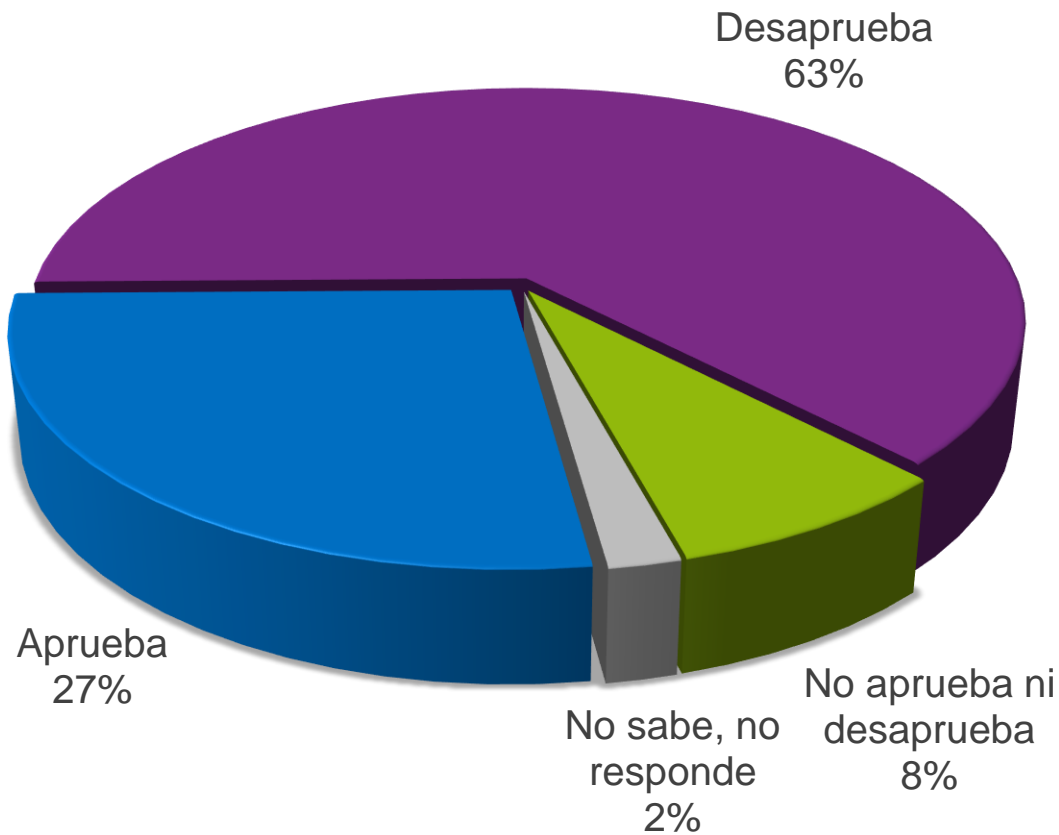
GOBIERNO

MICHELLE BACHELET

Y LAS REFORMAS

APROBACIÓN PRESIDENCIAL

Independiente de su posición política, ¿Usted aprueba o desaprueba la forma como Michelle Bachelet está conduciendo su gobierno?

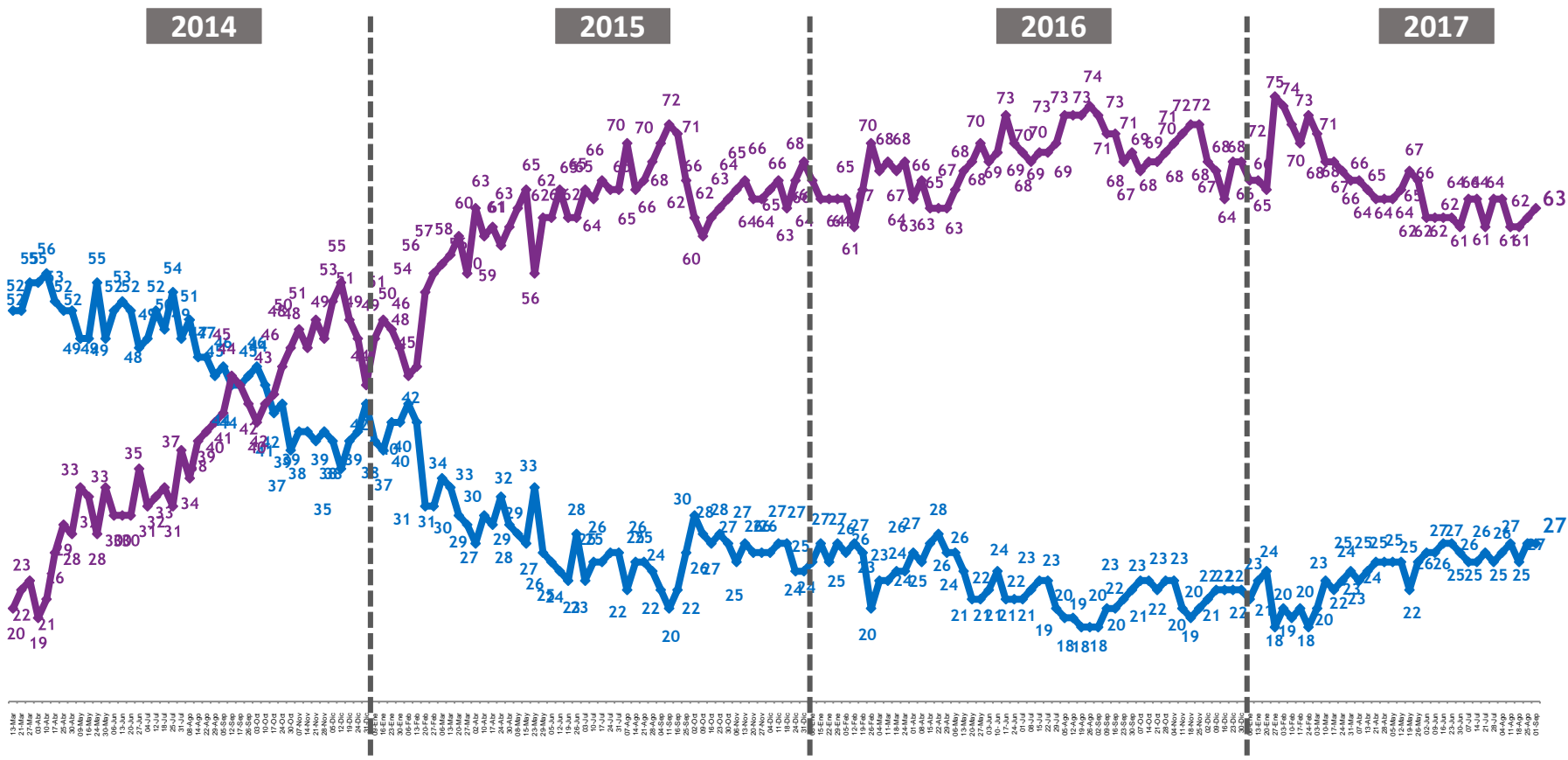


APROBACIÓN PRESIDENCIAL

Independiente de su posición política, ¿Usted aprueba o desaprueba la forma como Michelle Bachelet está conduciendo su gobierno?



— % Aprueba — % Desaprueba



APROBACIÓN GABINETE MINISTERIAL

¿Usted aprueba o desaprueba el desempeño del actual equipo de ministras y ministros de la Presidenta Bachelet?



— % Aprueba

— % Desaprueba

2014

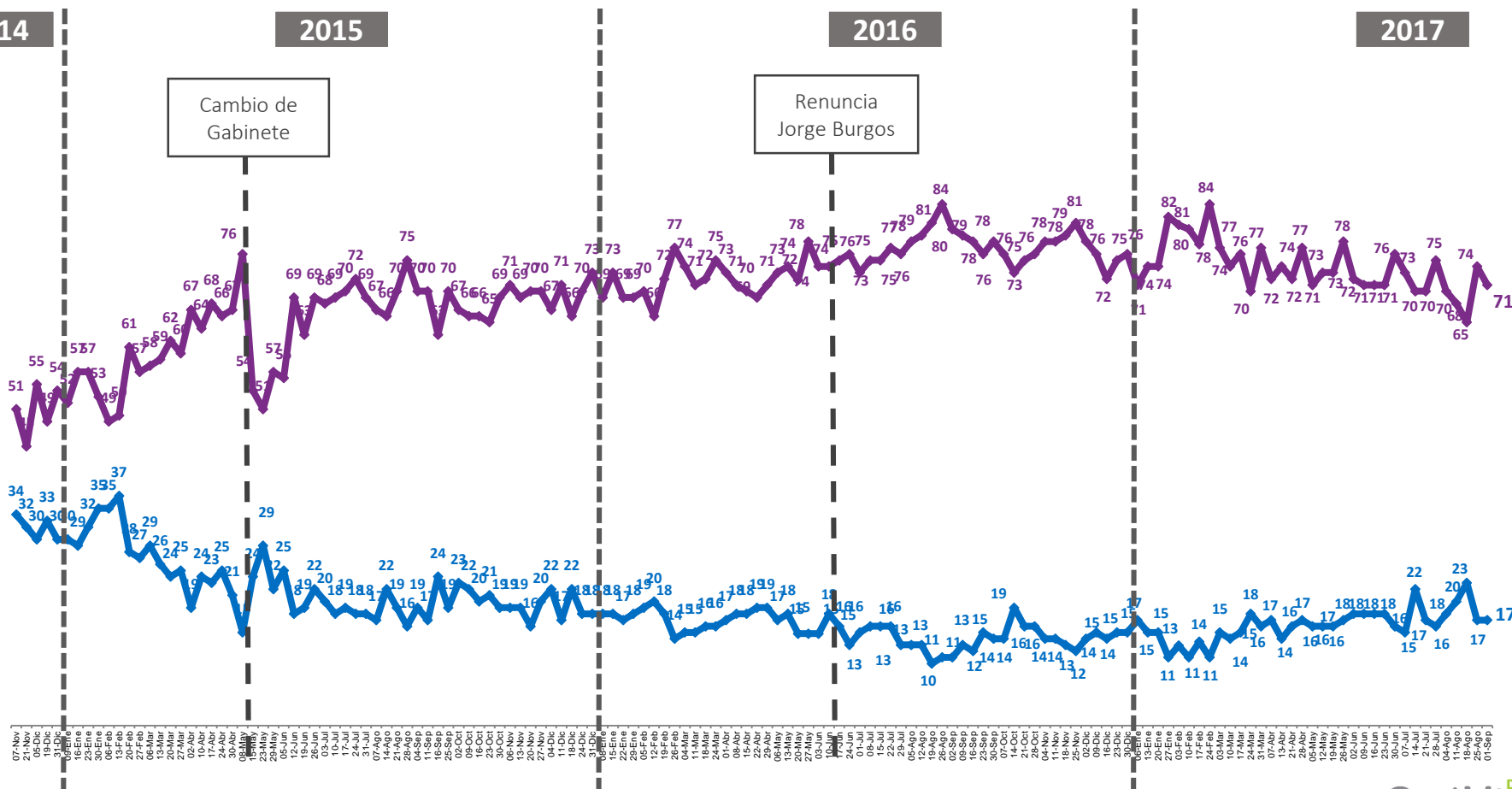
2015

2016

2017

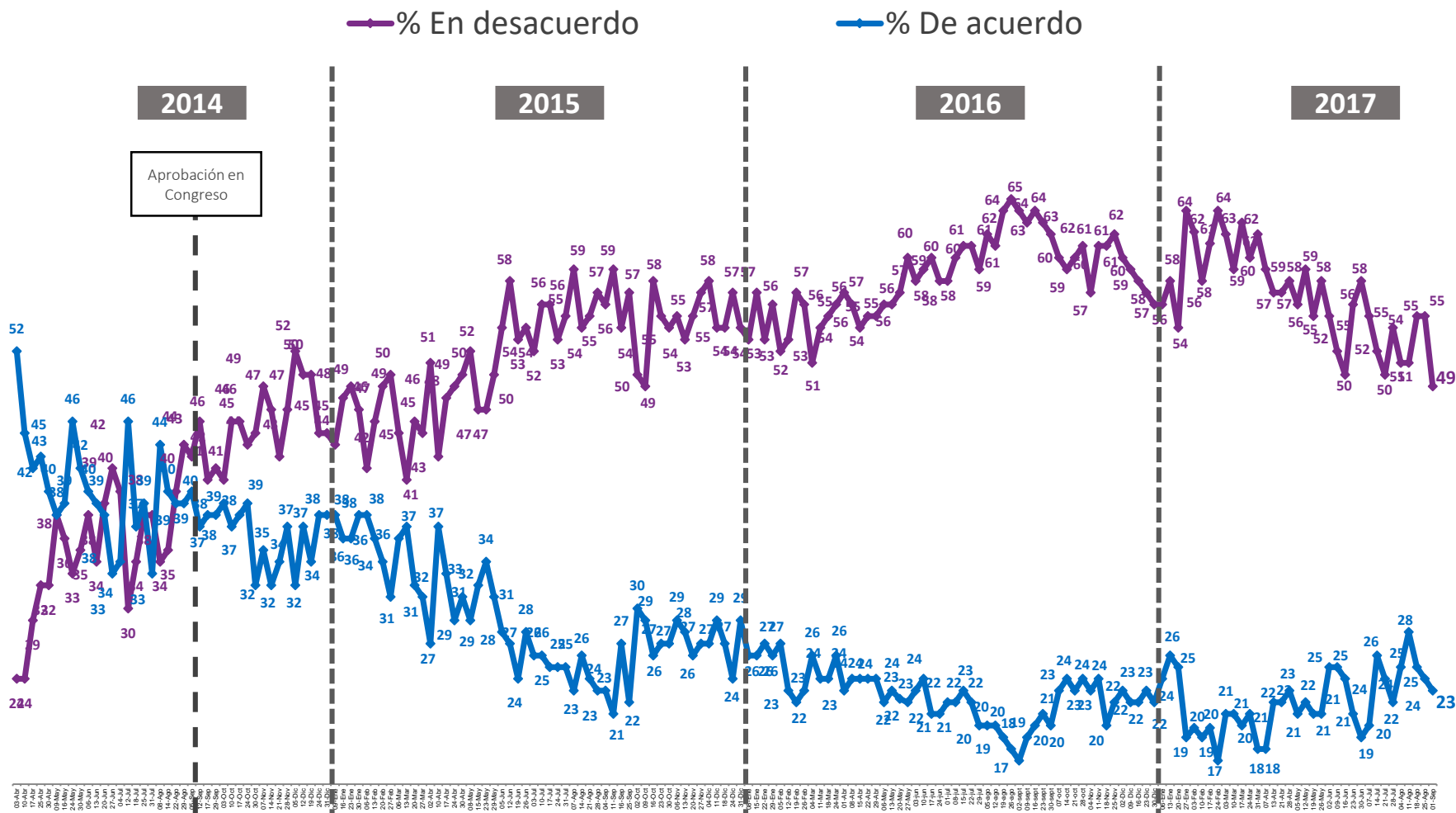
Cambio de Gabinete

Renuncia Jorge Burgos



EVALUACIÓN REFORMA TRIBUTARIA

En general, ¿Usted está de acuerdo o en desacuerdo con la reforma tributaria que ya fue aprobada en el Congreso?



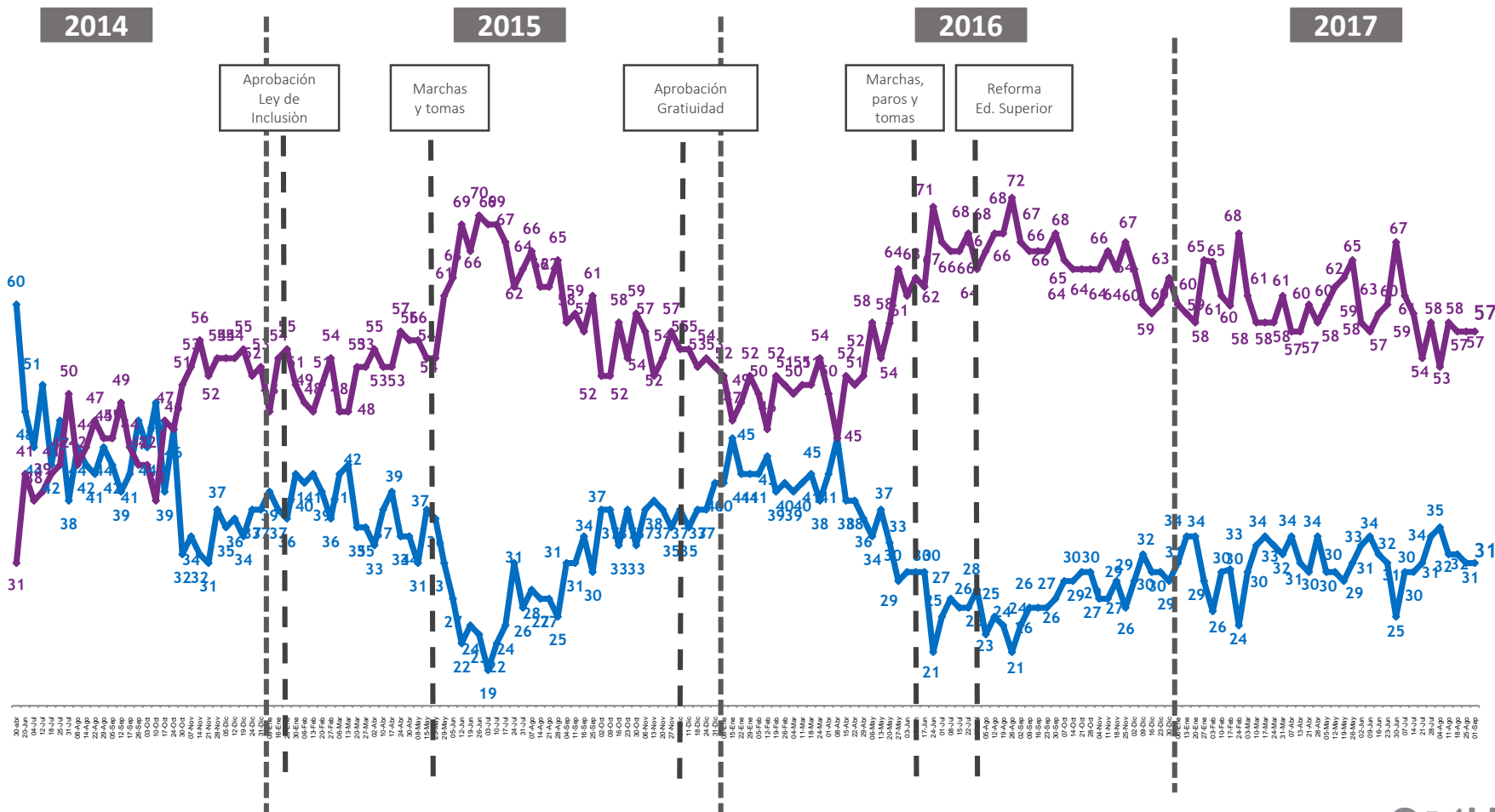
EVALUACIÓN REFORMA EDUCACIONAL

¿Usted está de acuerdo o en desacuerdo con la reforma a la educación del gobierno?



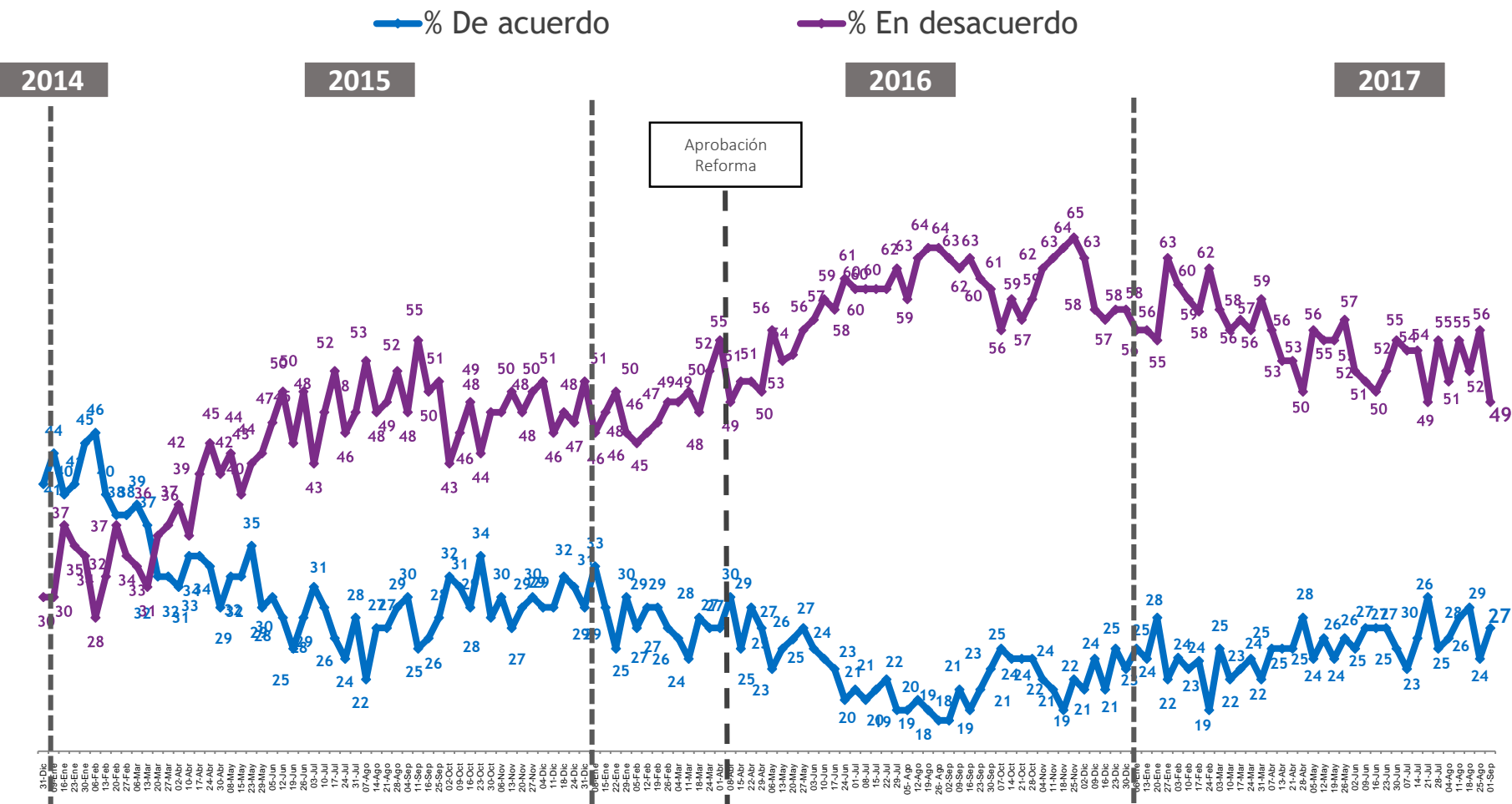
— % De acuerdo

— % En desacuerdo



EVALUACIÓN REFORMA LABORAL

En general, ¿Ud. está de acuerdo o en desacuerdo con la reforma laboral presentada por Michelle Bachelet?

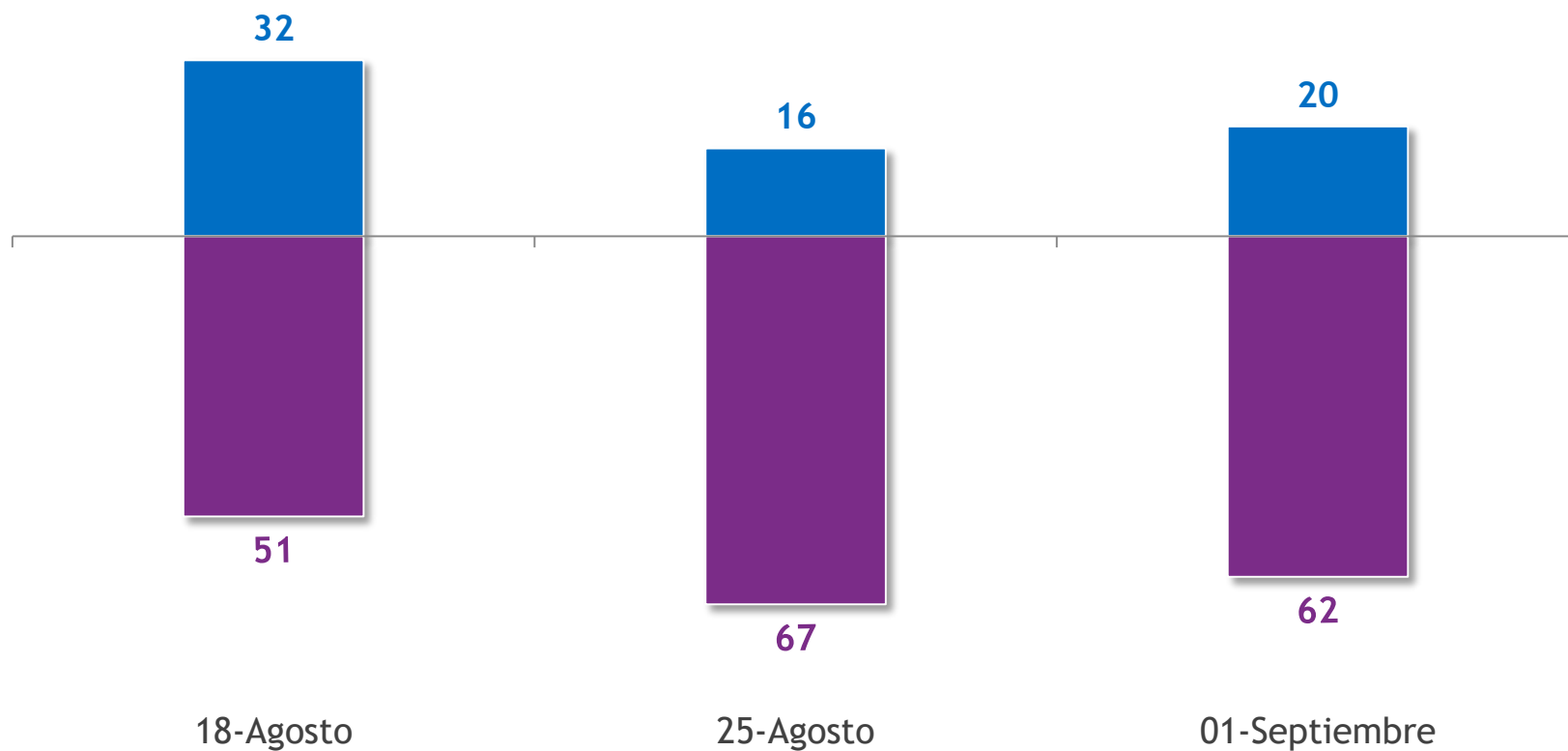


ACUERDO REFORMA PREVISIONAL

En general, ¿está de acuerdo o en desacuerdo con el proyecto de reforma previsional?



■ % De acuerdo ■ % En desacuerdo



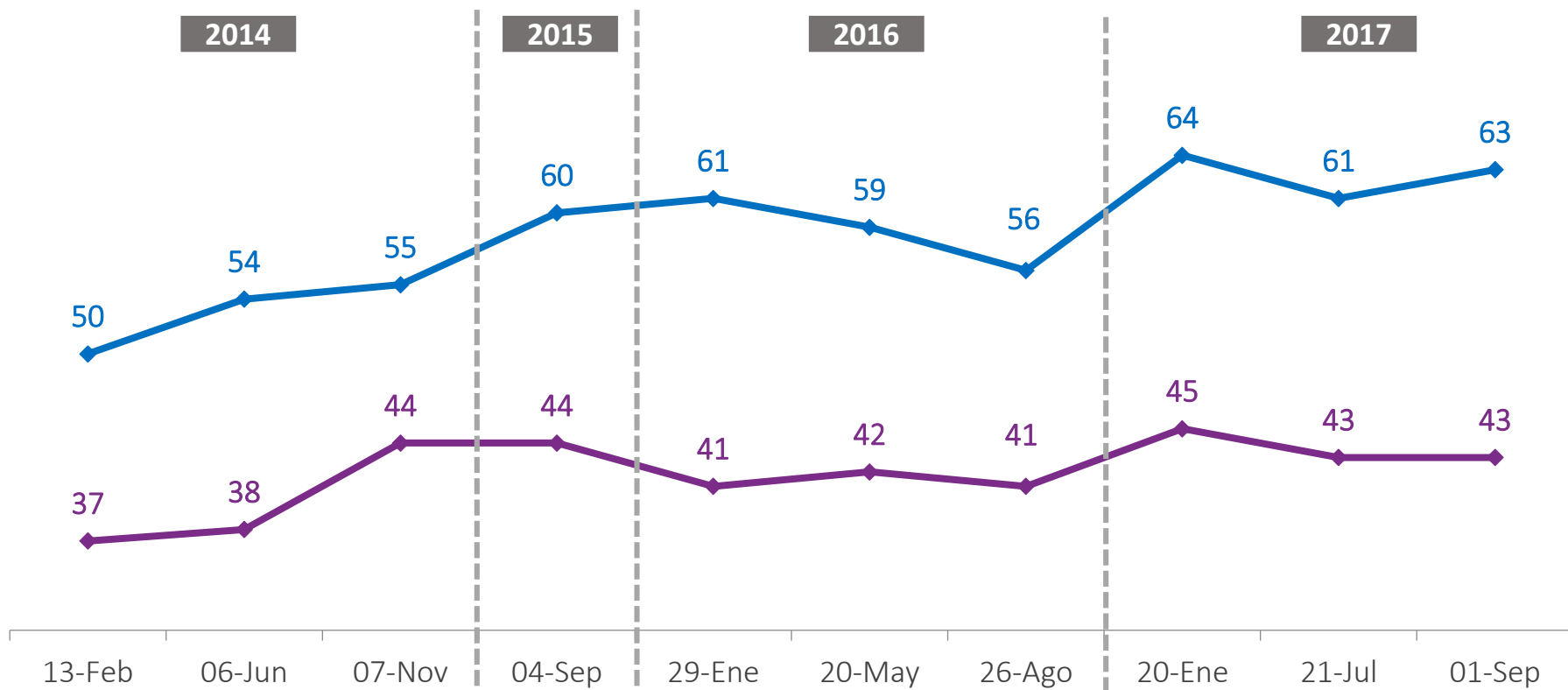
DERECHOS DE PAREJAS HOMOSEXUALES

En relación a algunos temas que se están discutiendo en el país, ¿Usted está de acuerdo o en desacuerdo con...?

% De acuerdo

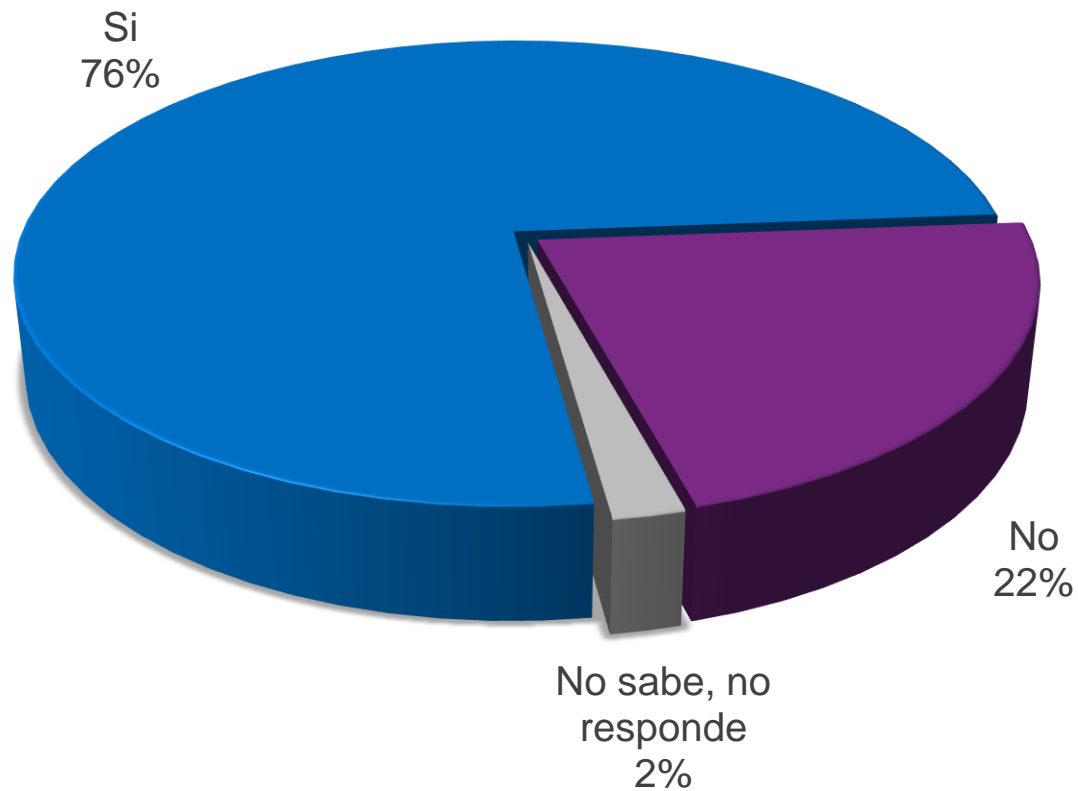


— Las parejas homosexuales tienen derecho a casarse — Las parejas homosexuales tienen derecho a adoptar un hijo



CONOCIMIENTO PROYECTO DE LEY

¿Supo usted que la Presidenta Bachelet envió al Congreso el proyecto de matrimonio igualitario que asegura a su vez el derecho a adopción y filiación?



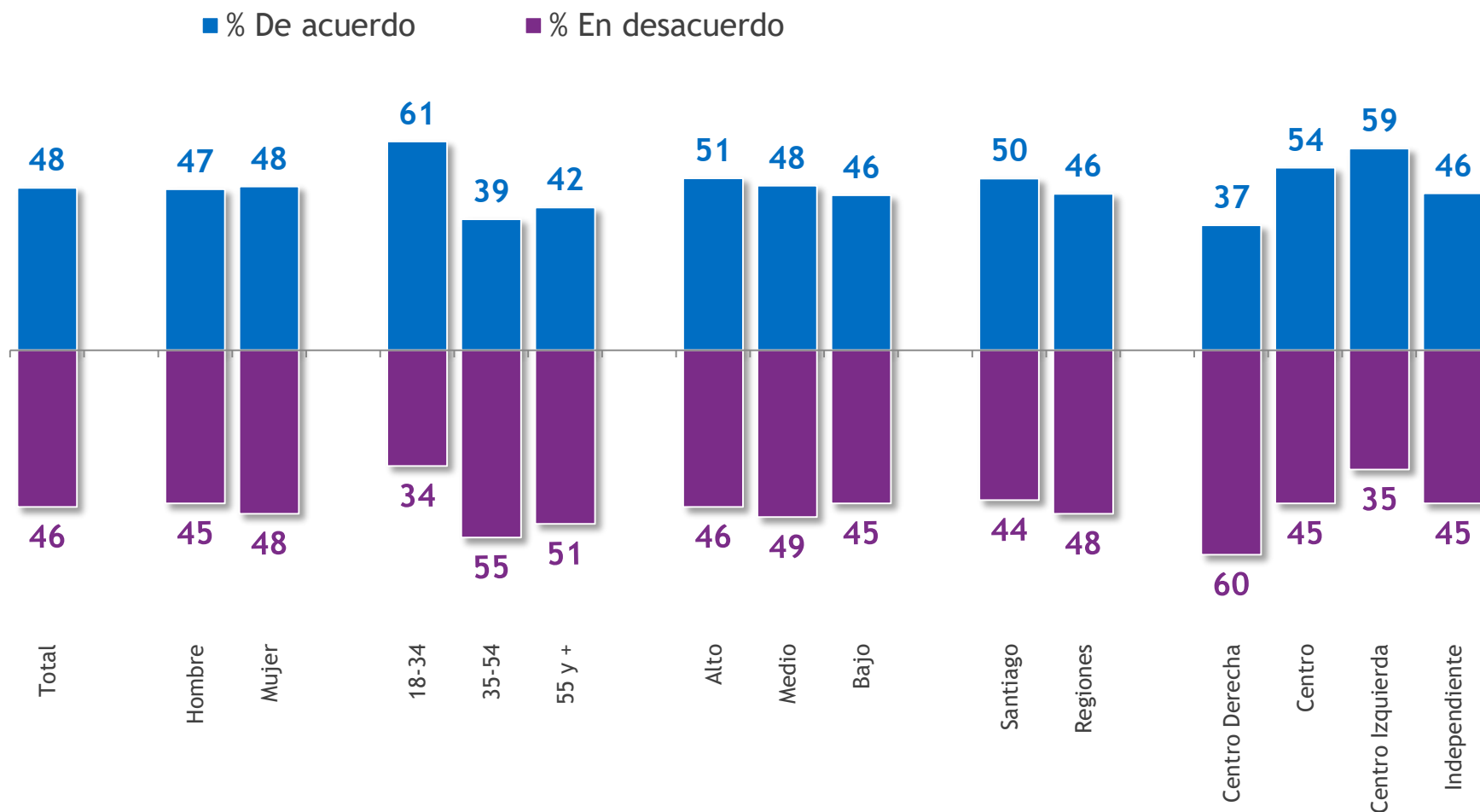
EVALUACIÓN PROYECTO DE LEY

¿Ud. está de acuerdo o en desacuerdo con el proyecto de matrimonio igualitario que asegura también derechos a adopción y filiación?



EVALUACIÓN PROYECTO DE LEY

¿Ud. está de acuerdo o en desacuerdo con el proyecto de matrimonio igualitario que asegura también derechos a adopción y filiación?



Casos: 711. Se omiten categorías “Ni acuerdo ni desacuerdo” y “No sabe, no responde”



**MONITOREO
PRESIDENCIAL**

“ CÁLCULO
VOTANTE PROBABLE ”

PERFIL VOTANTE PROBABLE



El calculo del votante probable se genera a partir de la combinación de tres preguntas:

1. Declaración de participación en las últimas elecciones con voto voluntario (Municipales 2016 y Presidencial 2013).
2. Interés en la próxima elección presidencial.
3. Disposición de ir a votar el las próximas elecciones presidenciales.

De acuerdo a las respuestas de cada pregunta se asignan puntajes y se genera un índice con el objetivo de identificar a aquellas personas con una mayor probabilidad de ir a votar.

A partir de los resultados obtenemos el siguiente escenario:

**Votante
Probable**



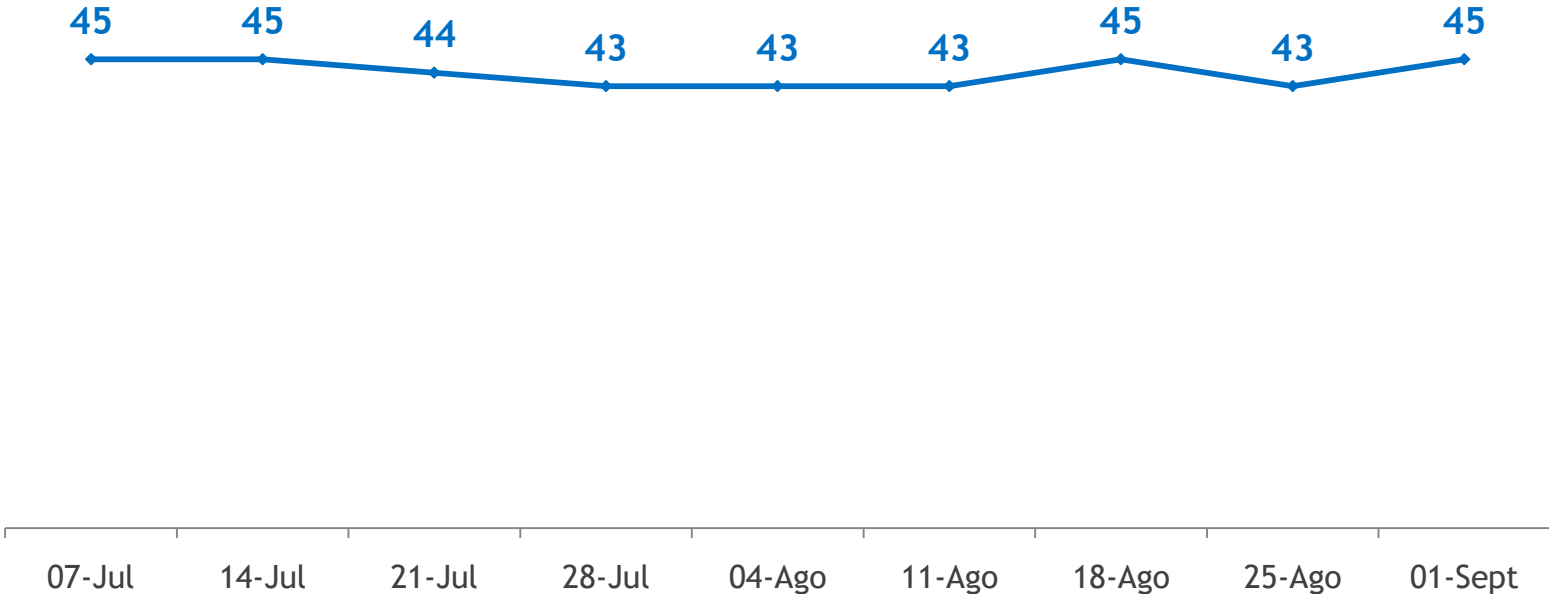
45%

Participación Presidencial 2013:

49% en primera vuelta de un total de 13,5 millones de personas habilitadas según Servel.

42% de participación electoral en la segunda vuelta.

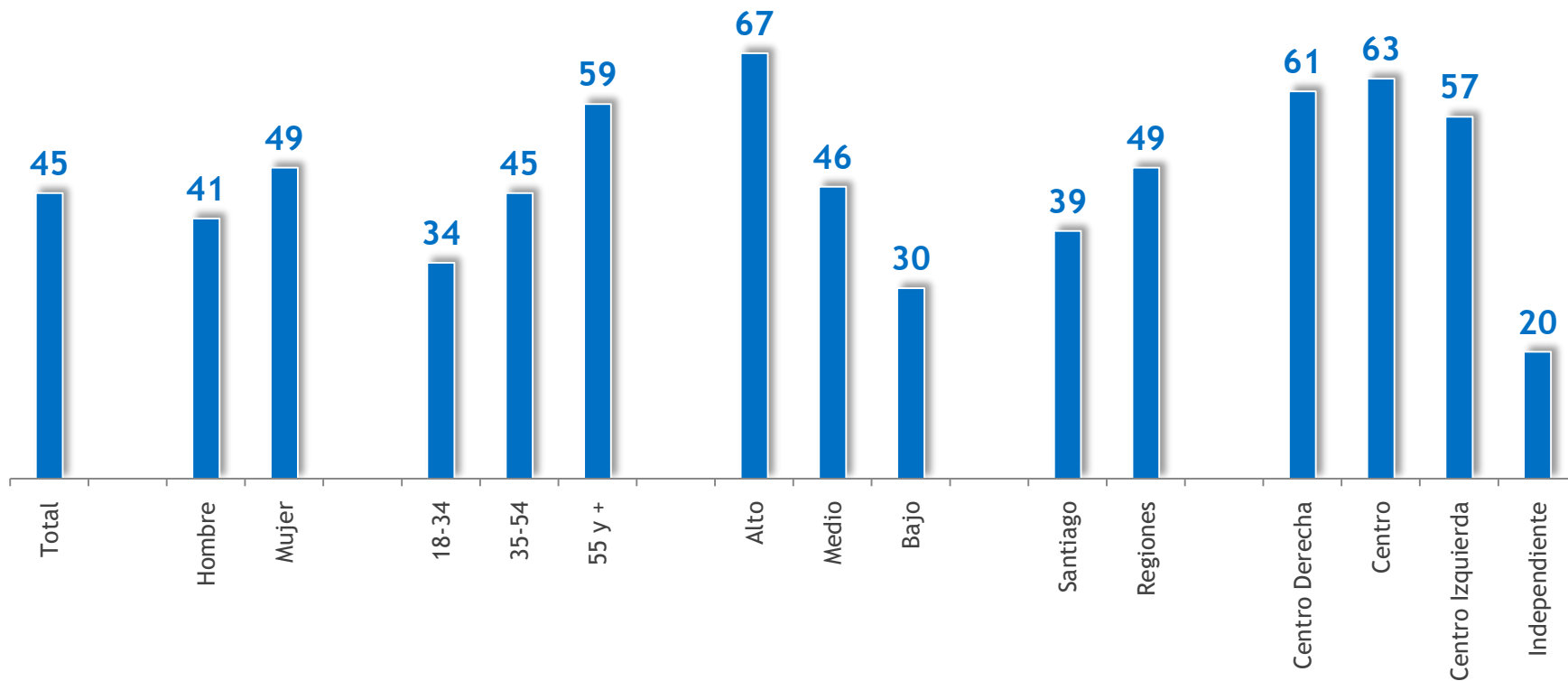
% VOTANTE PROBABLE



PERFIL VOTANTE PROBABLE (45%)



■ % Votante Probable



**“ Escenario de primera
vuelta y expectativas ”**

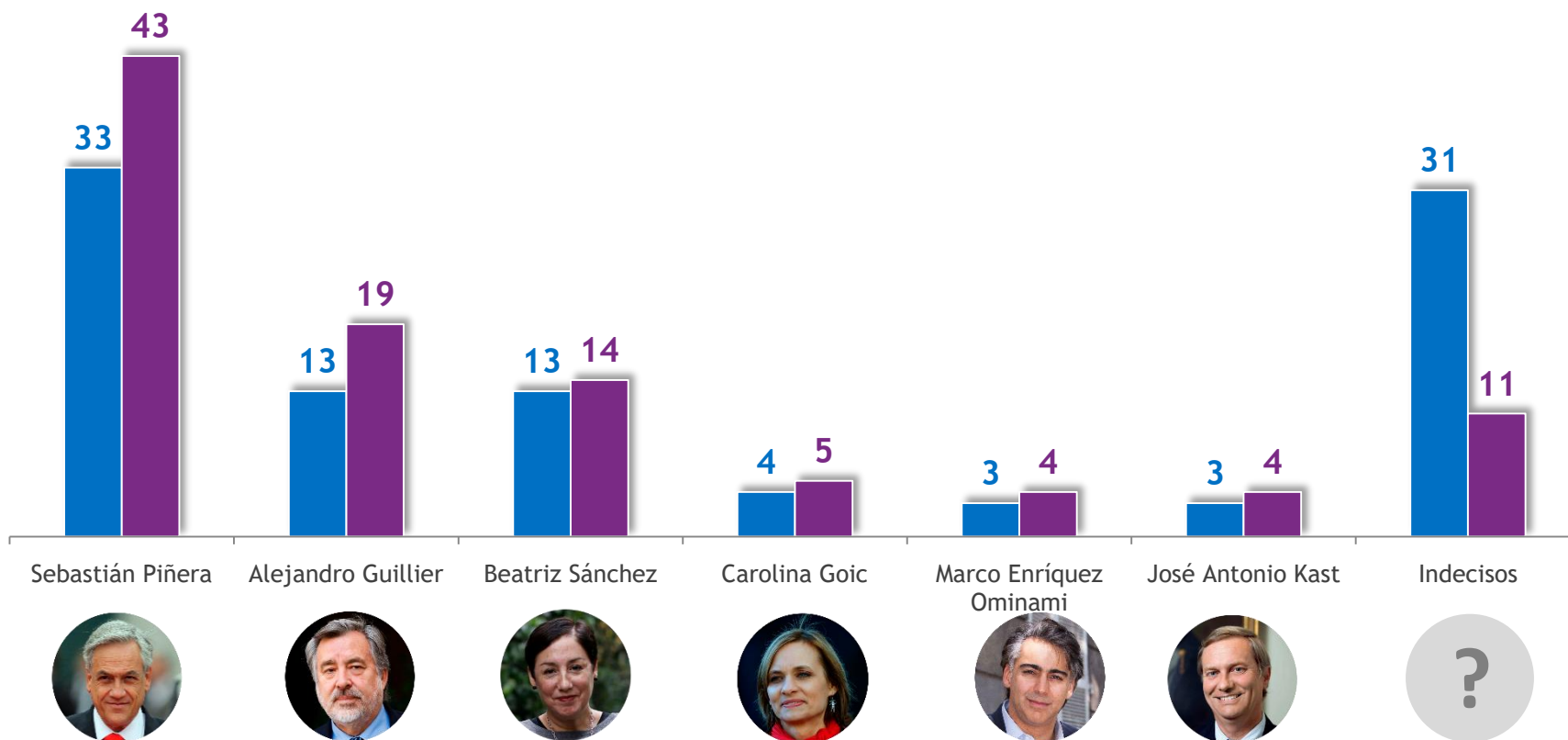
ESCENARIO PRIMERA VUELTA

Si las elecciones presidenciales fueran el próximo domingo y los candidatos fueran... ¿Por quién votaría usted? %

Alternativas dadas



■ Total Muestra ■ Votante Probable (45%)



Total Muestra: 714

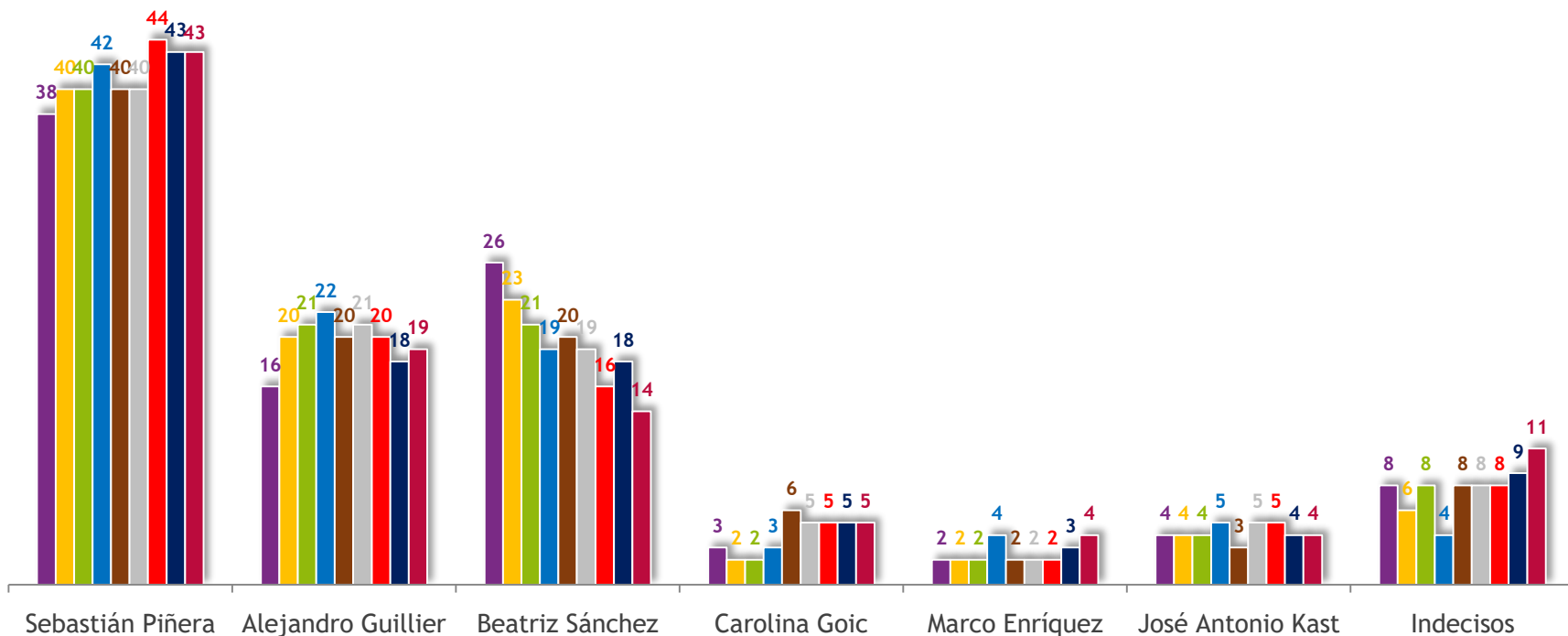
Votante Probable (45%): 333

Alejandro Navarro y Eduardo Artés obtuvieron 0%

EVOLUTIVO PRIMERA VUELTA – VOT. PROBABLE (45%)



■ 07-Jul ■ 14-Jul ■ 21-Jul ■ 28-Jul ■ 04-Ago ■ 11-Ago ■ 18-Ago ■ 25-Ago ■ 01-Sep

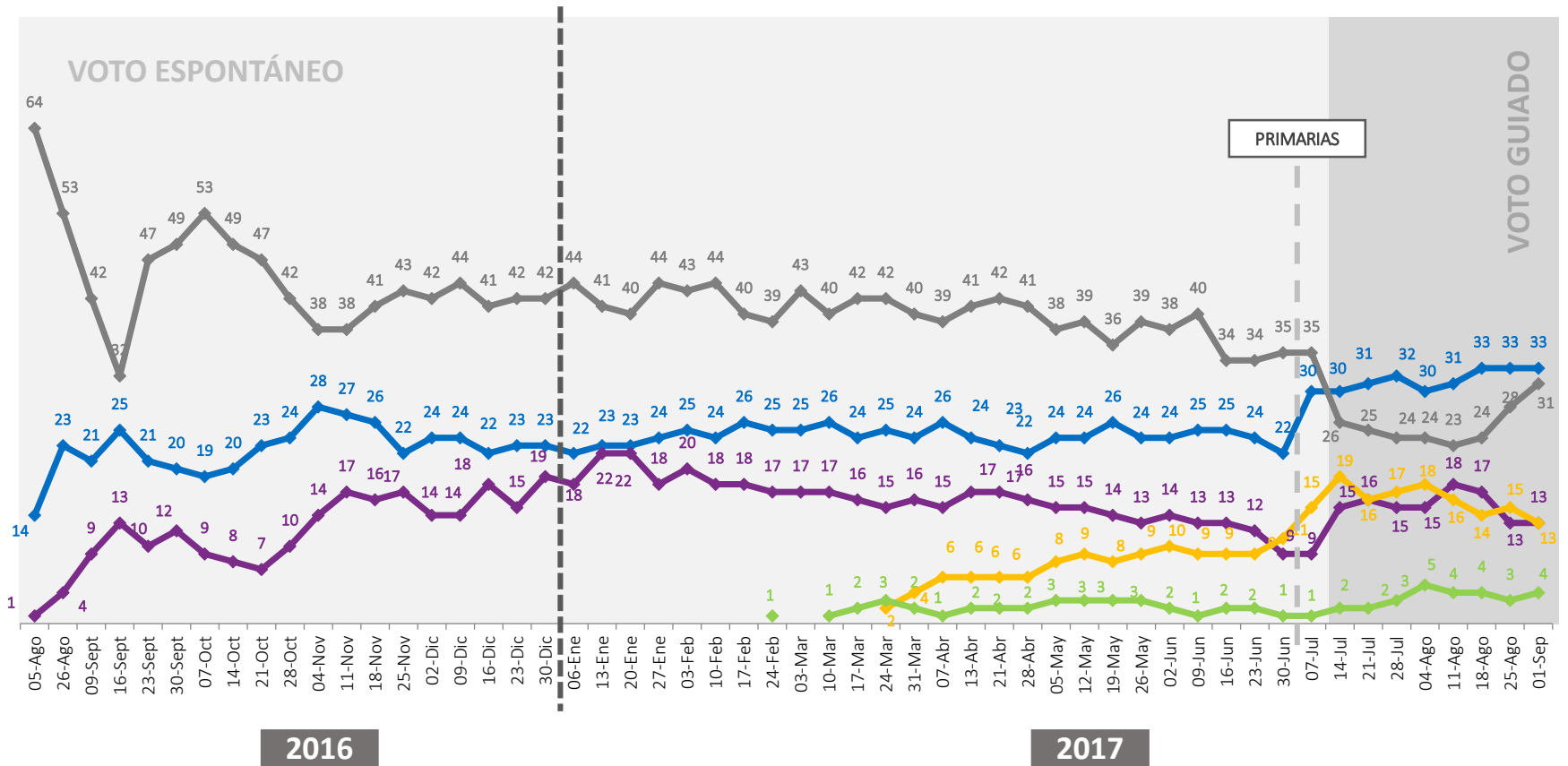


VOTO ESPONTÁNEO VS. VOTO GUIADO

Total muestra



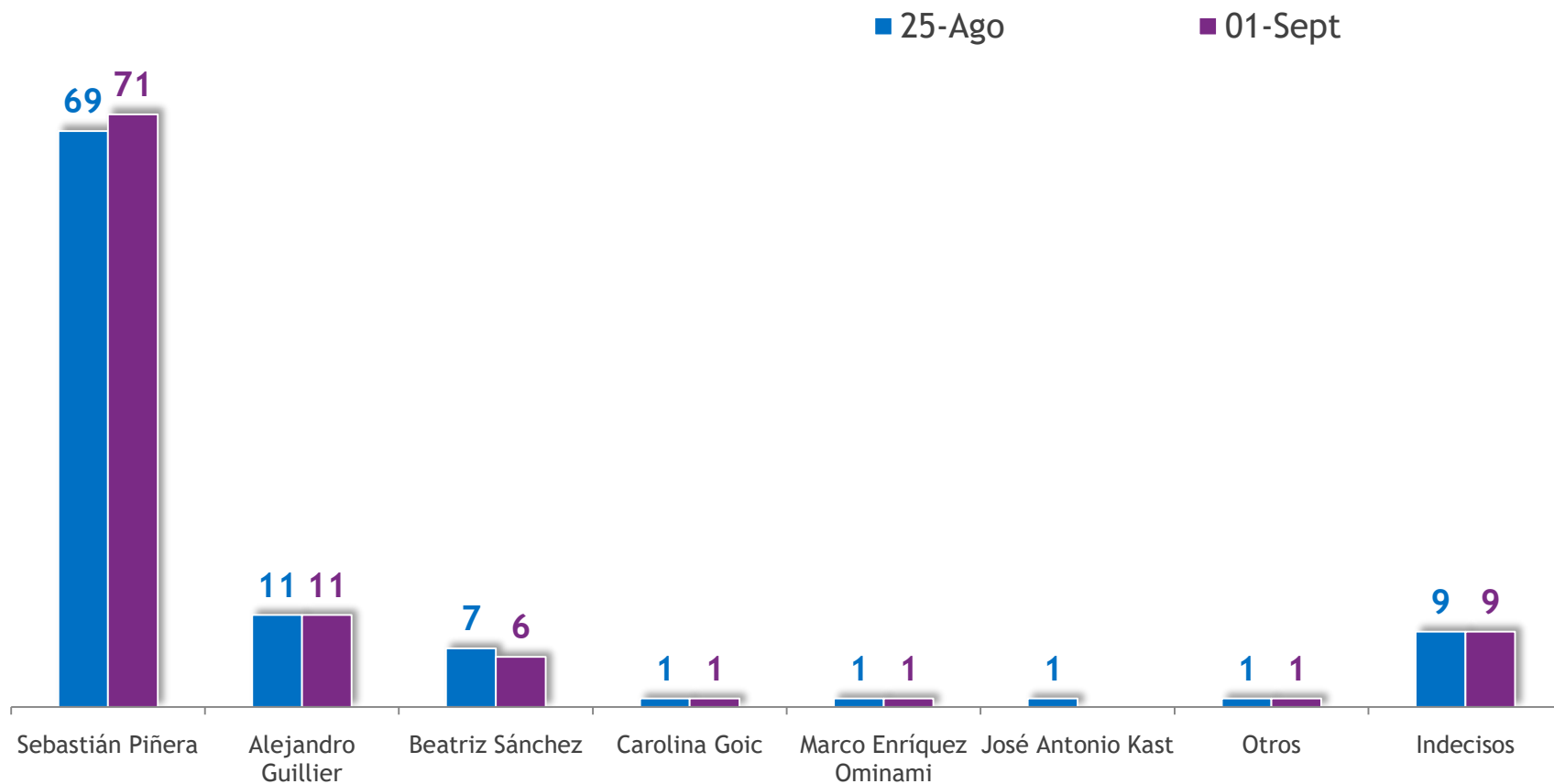
◆ Sebastián Piñera
 ◆ Alejandro Guillier
 ◆ Beatriz Sánchez
 ◆ Carolina Goic
 ◆ Indecisos



EXPECTATIVA PRÓXIMO PRESIDENTE

Independiente de su preferencia y exceptuando a la Presidenta Bachelet
¿Quién cree usted que será el próximo presidente de Chile?

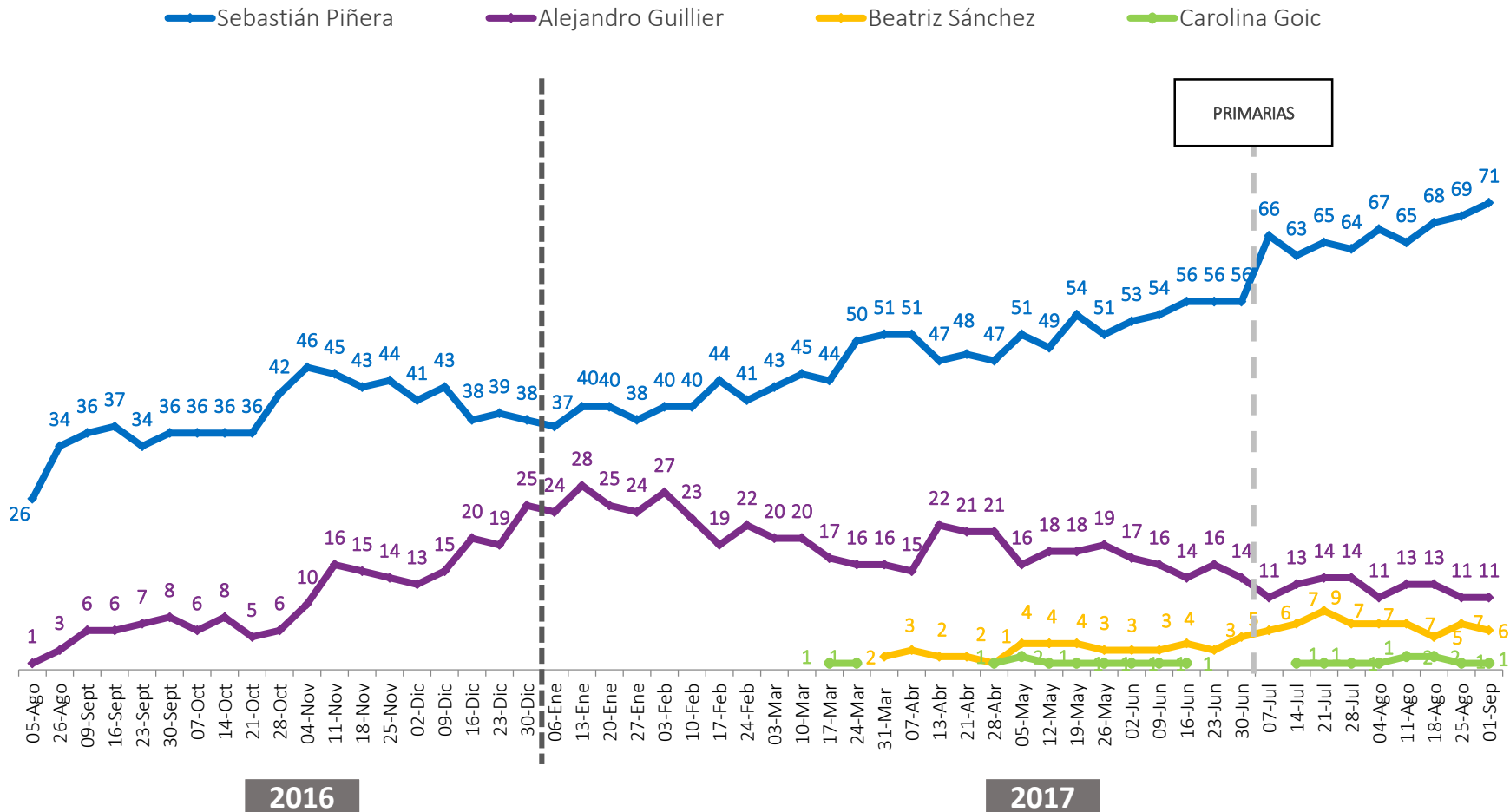
% Respuesta Espontánea



EXPECTATIVA PRÓXIMO PRESIDENTE

Independiente de su preferencia y exceptuando a la Presidenta Bachelet
¿Quién cree usted que será el próximo presidente de Chile?

% Respuesta Espontánea





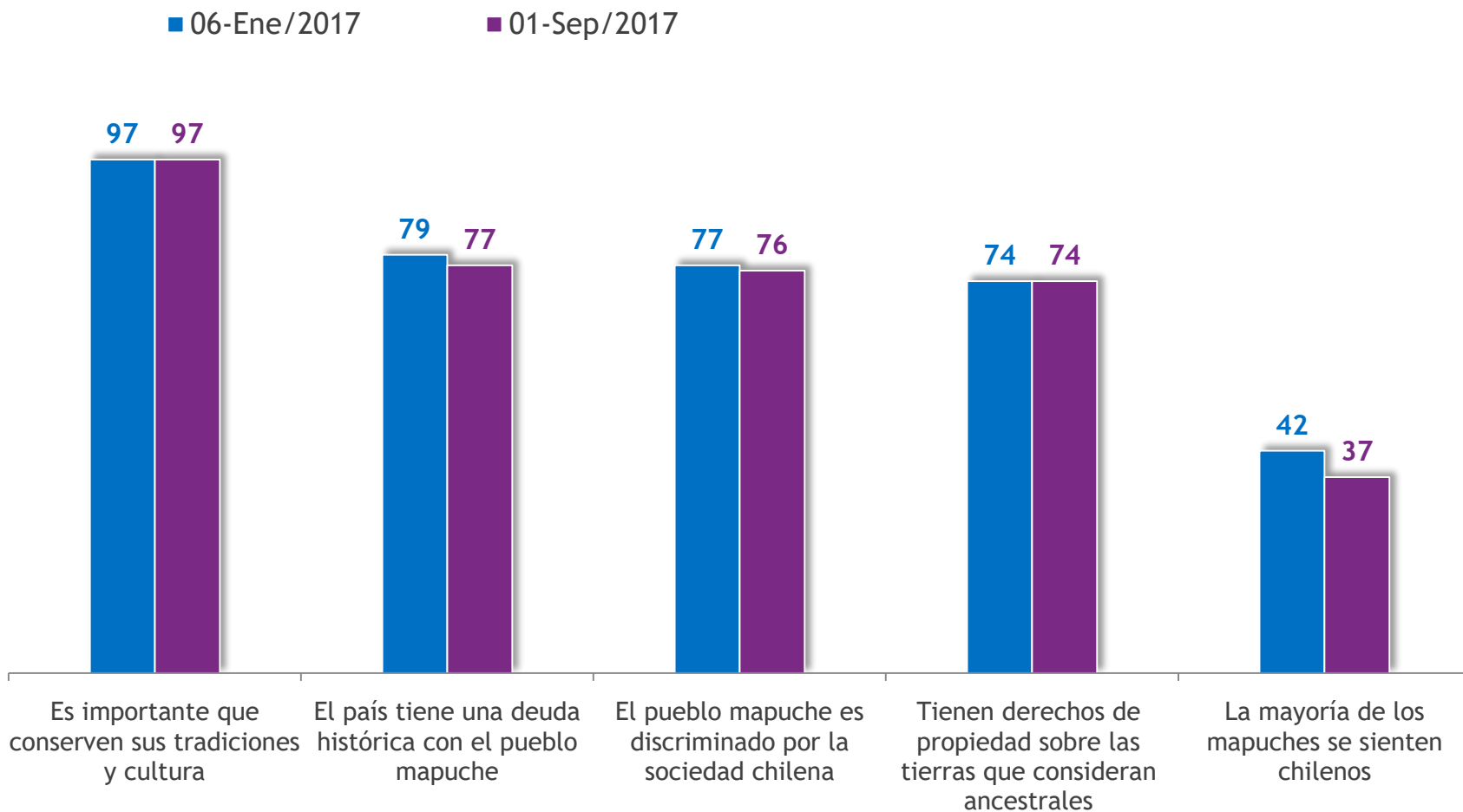
CONFLICTO MAPUCHE

CARABINEROS
DE
CHILE

ASPECTOS CONFLICTO MAPUCHE

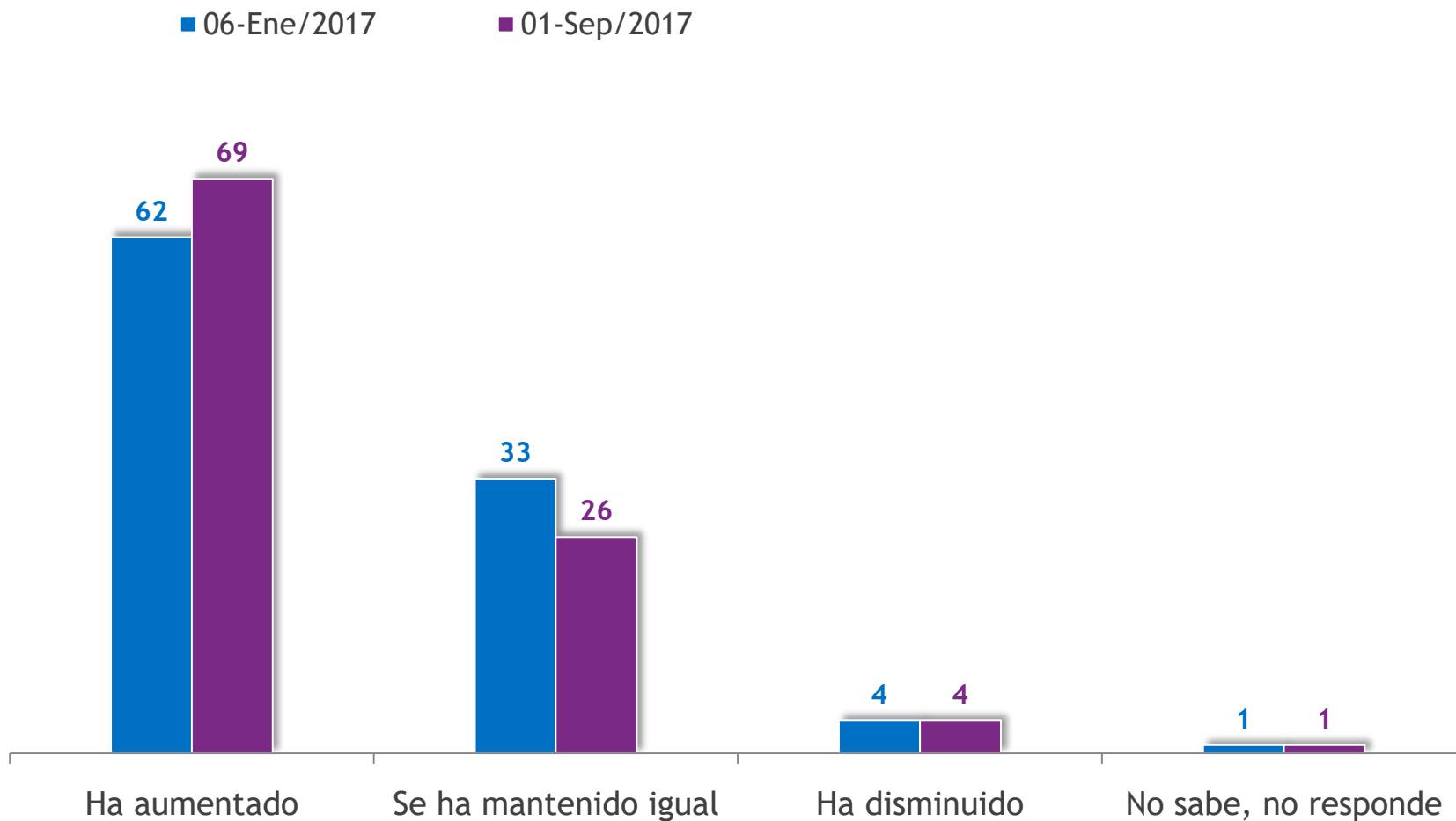
Con respecto al pueblo mapuche, ¿Ud. diría que...?

% Si



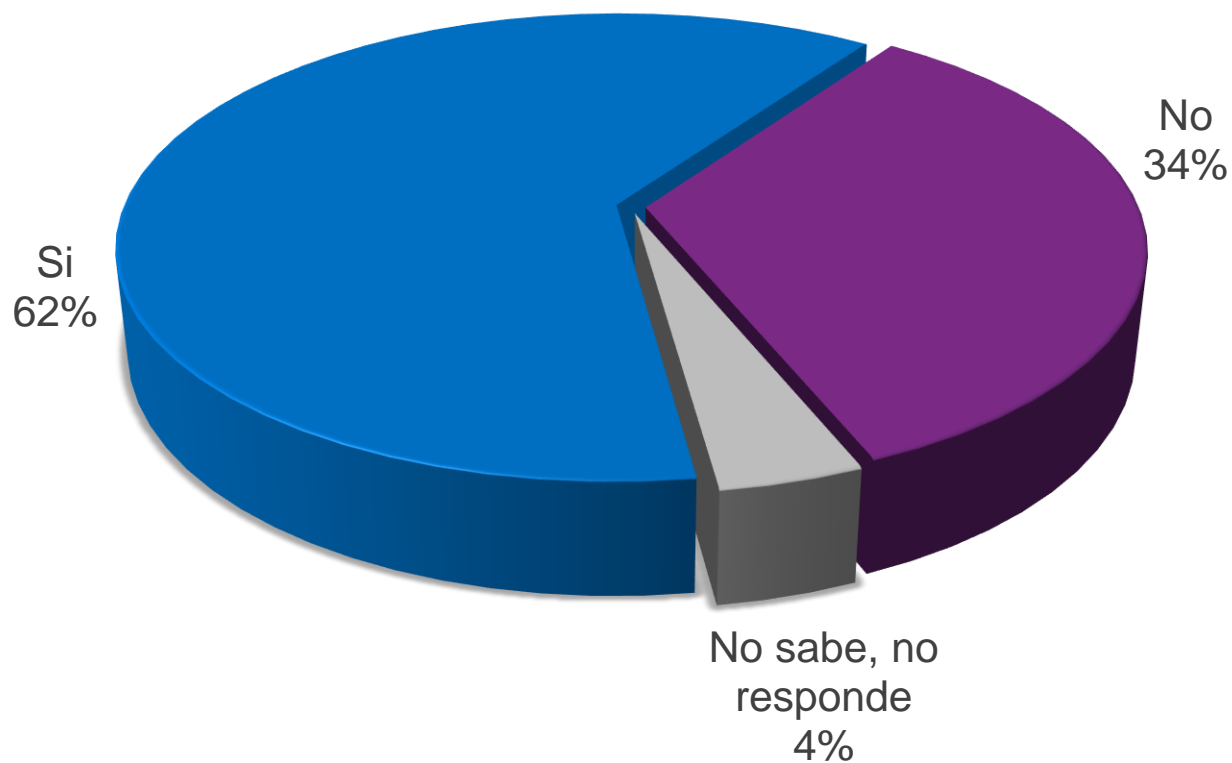
ESTADO DEL CONFLICTO MAPUCHE

Durante los últimos tres años, ¿Ud. cree que el conflicto mapuche...? %



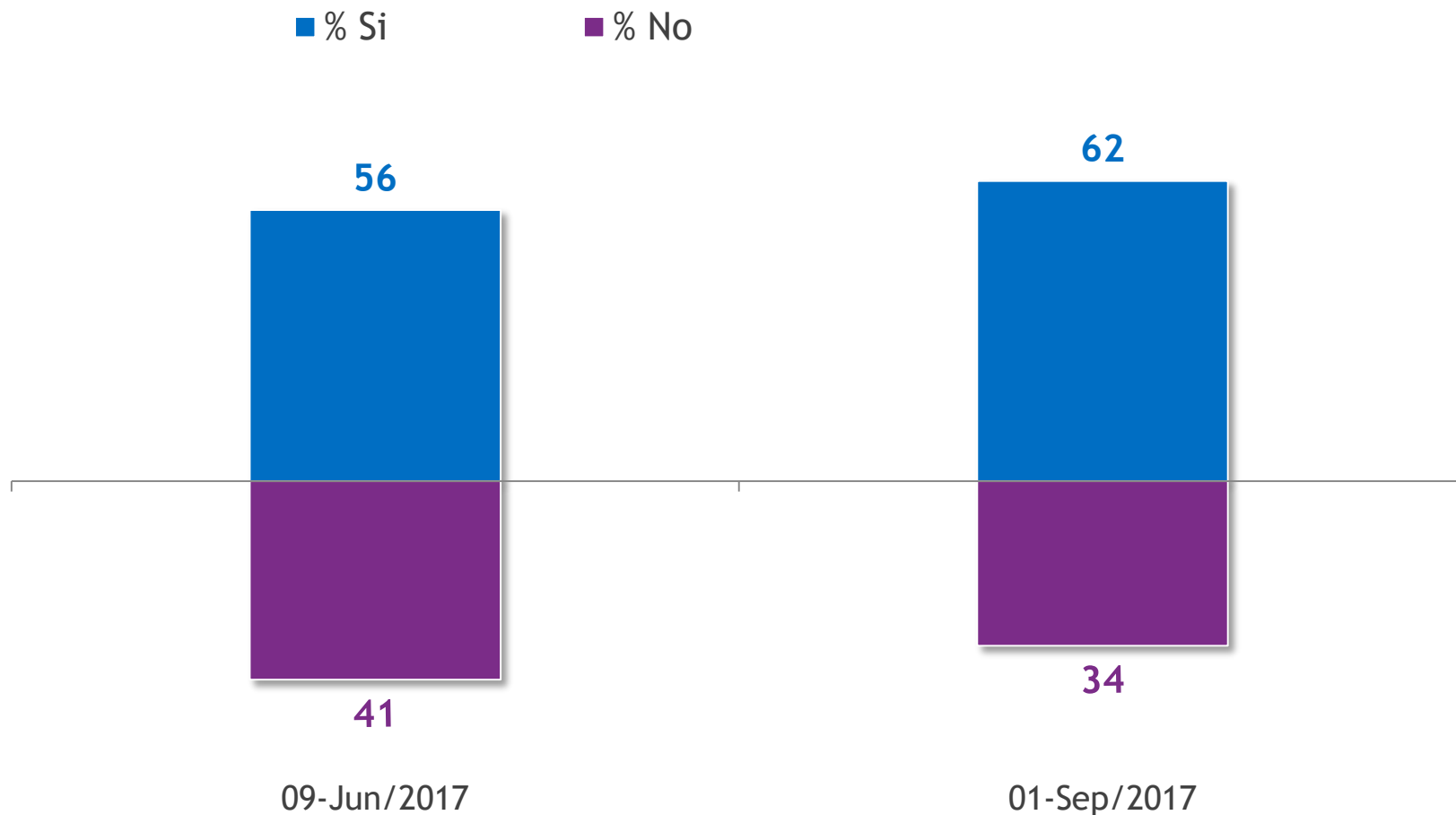
TERRORISMO EN LA ARAUCANÍA

En relación al conflicto mapuche, ¿cree Ud. que en la Araucanía hay terrorismo?



TERRORISMO EN LA ARAUCANÍA

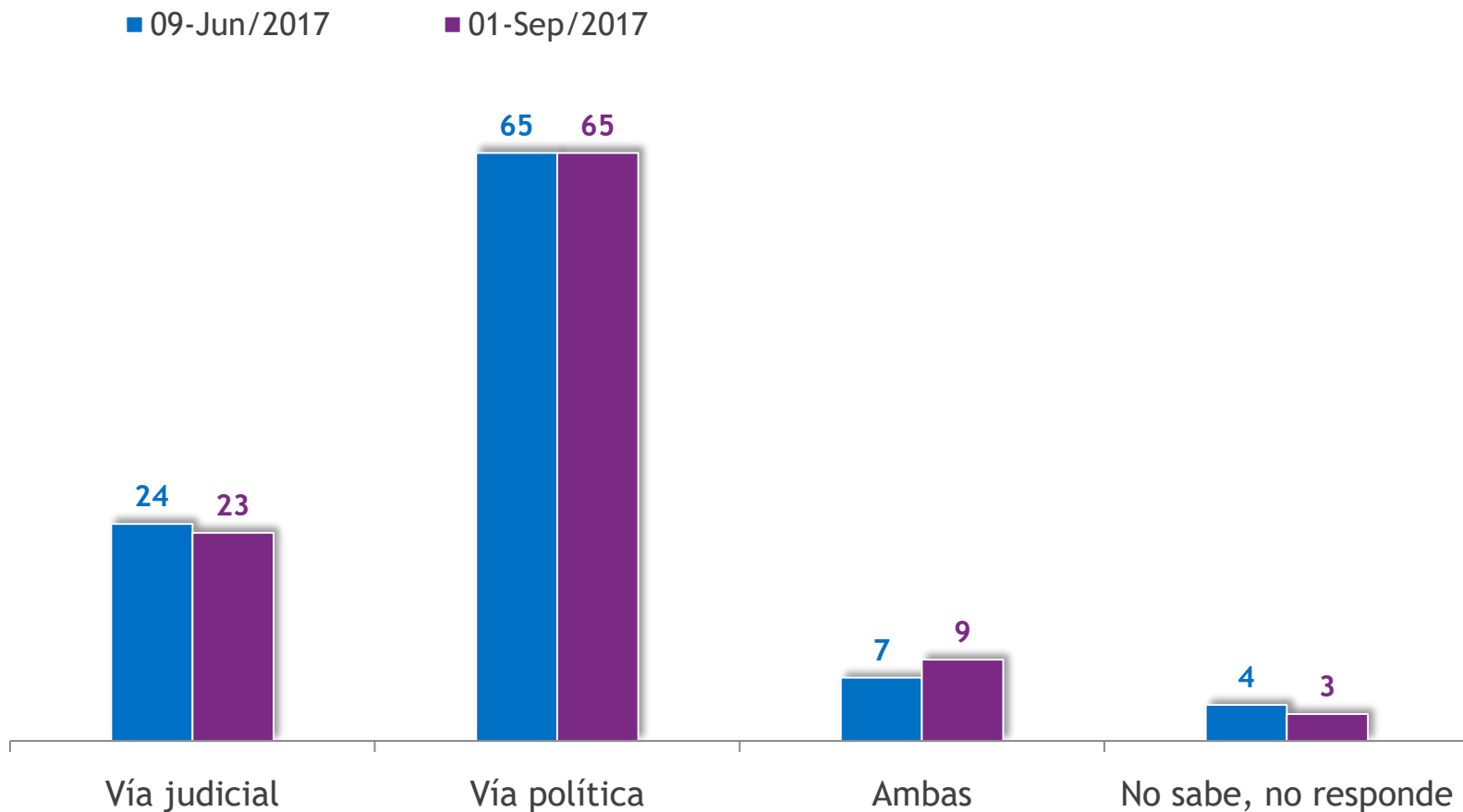
En relación al conflicto mapuche, ¿cree Ud. que en la Araucanía hay terrorismo?



Se omite categoría 'No sabe, no responde'.

SOLUCIÓN AL CONFLICTO MAPUCHE

¿Ud. cree que la solución del conflicto mapuche pasa principalmente por la vía judicial, aplicando la ley antiterrorista o por la vía política donde el gobierno abra canales de negociación y diálogo? %

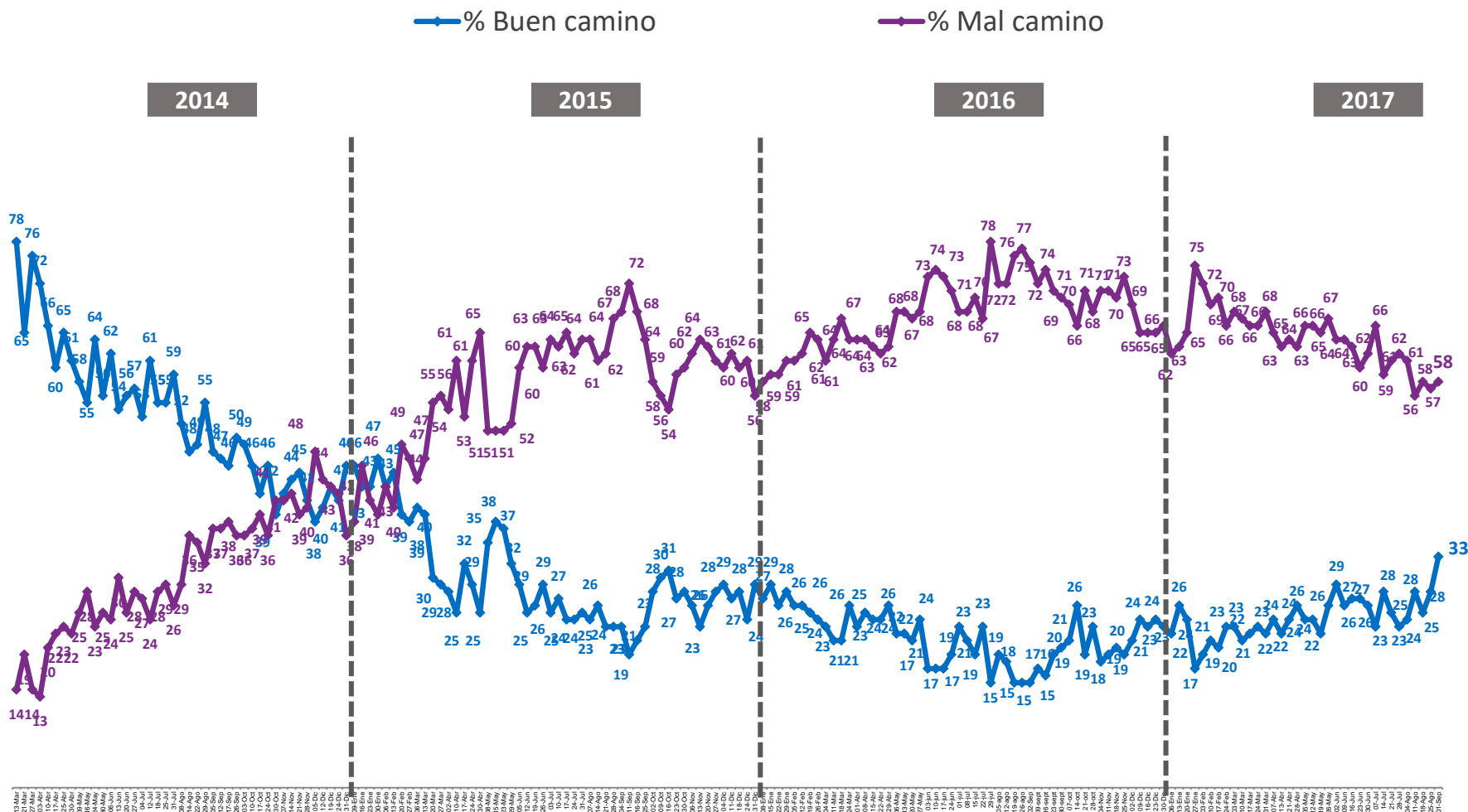




**ECONOMÍA
Y SOCIEDAD**

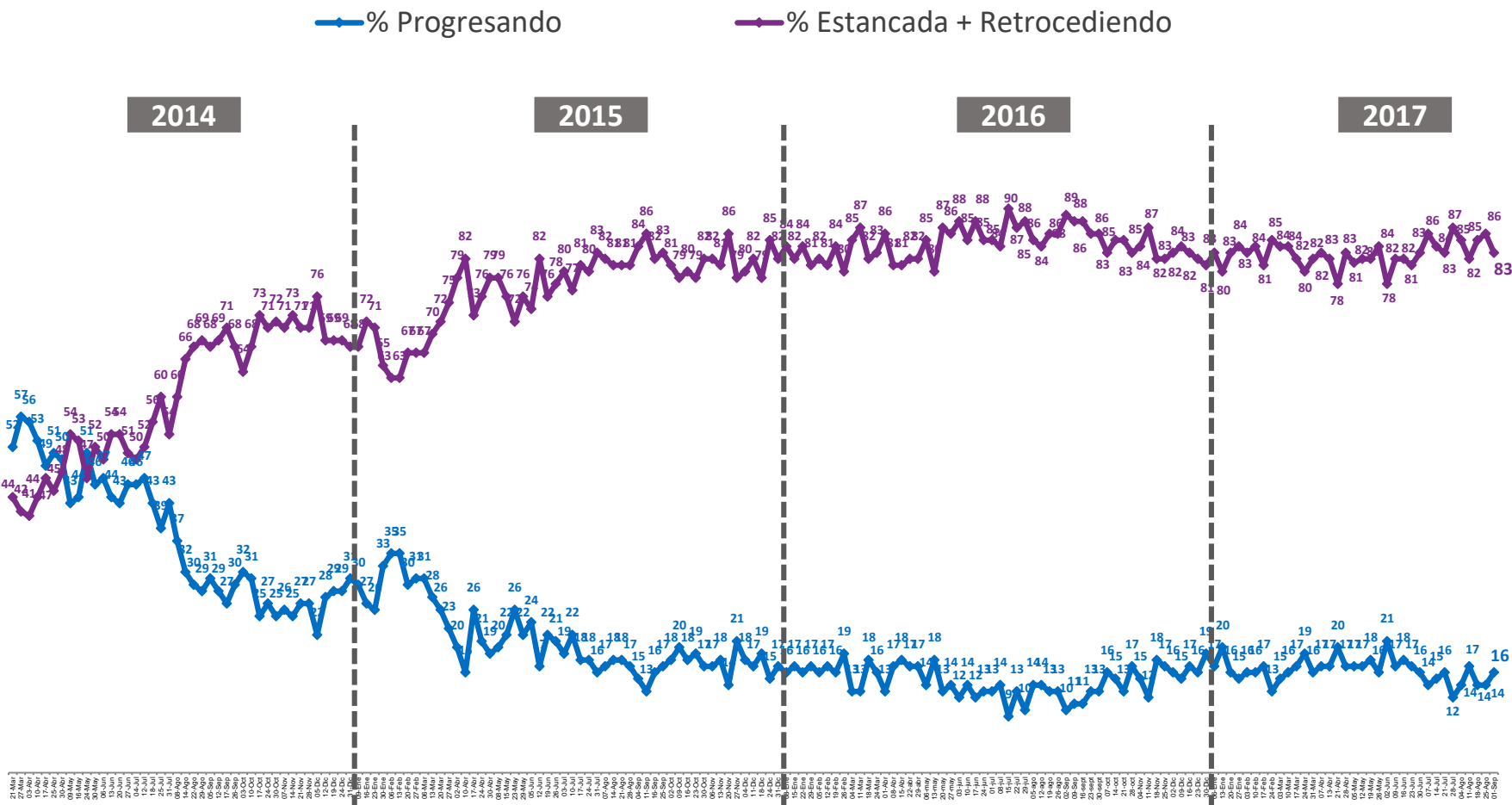
EVALUACIÓN PAÍS

Pensando en todos los aspectos políticos, económicos y sociales, ¿Ud. cree que el país va por un buen camino o por un mal camino?



PERCEPCIÓN DE PROGRESO ECONÓMICO

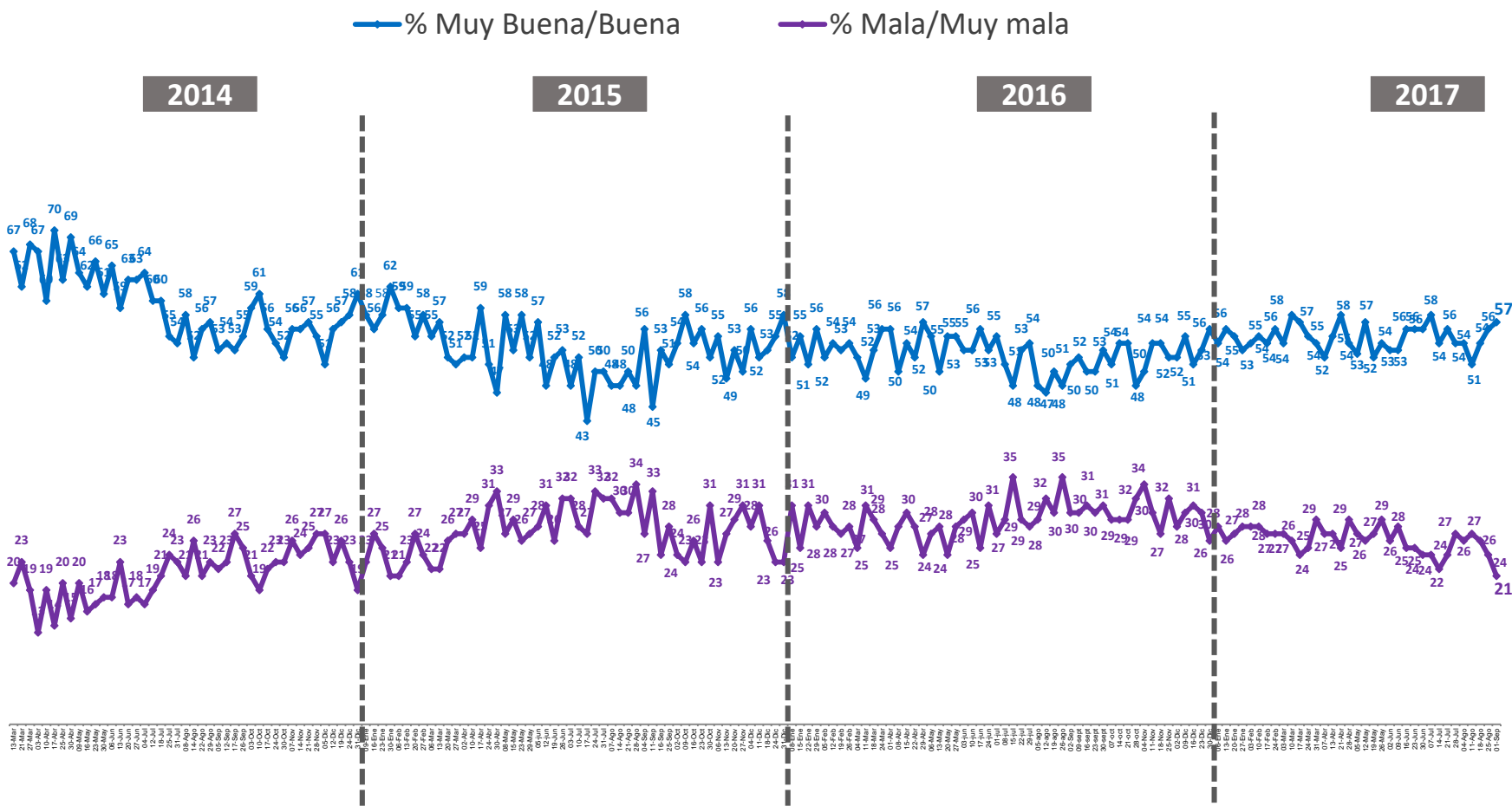
¿Ud. cree que en el momento actual la economía chilena está: progresando, estancada o en retroceso?



La diferencia para completar 100% corresponde a las respuestas 'No sabe, no responde'

EVALUACIÓN ECONÓMICA PERSONAL Y FAMILIAR

¿Cómo calificaría usted la situación económica actual de usted y su familia?



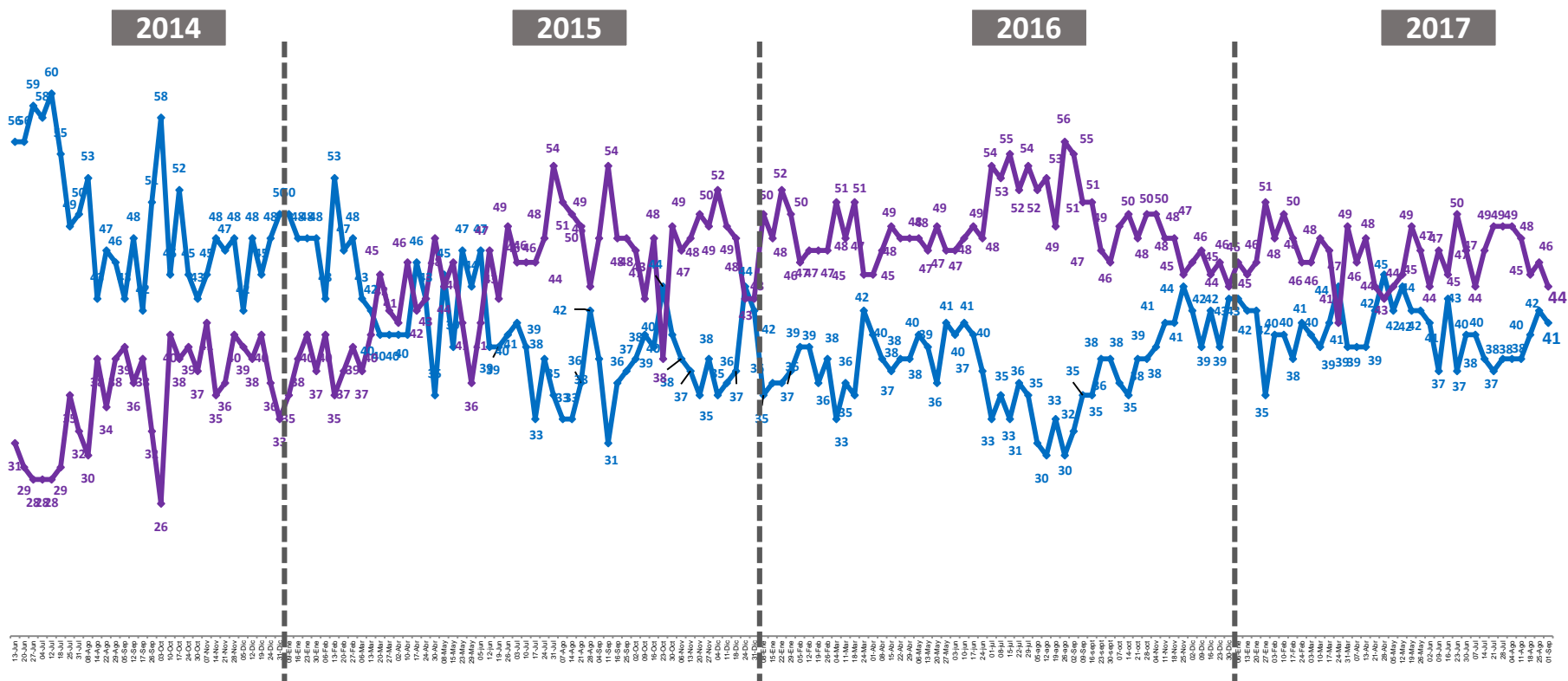
La diferencia para completar 100% corresponde a las respuestas “ni buena ni mala” y ‘No sabe, no responde’

EXPECTATIVAS DE CONSUMO

¿Cómo calificaría usted la situación económica de los consumidores para poder comprar bienes y servicios?



— % Muy Buena/Buena — % Mala/Muy mala



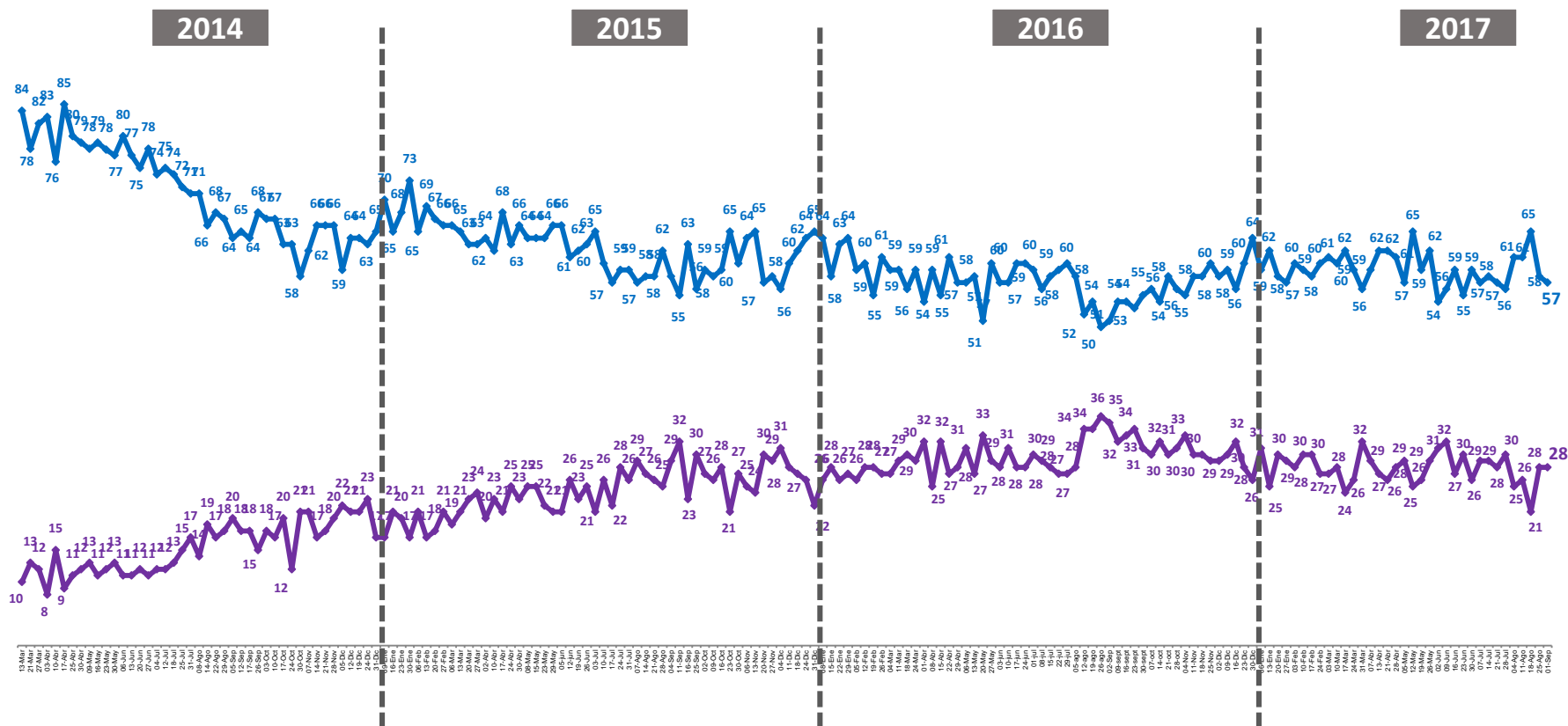
La diferencia para completar 100% corresponde a las respuestas “ni buena ni mala” y ‘No sabe, no responde’

PERCEPCIÓN ECONÓMICA DE LAS EMPRESAS

¿Cómo calificaría usted la situación económica actual de las empresas?



— % Muy Buena/Buena — % Mala/Muy mala



La diferencia para completar 100% a las respuestas “ni buena ni mala” y ‘No sabe, no responde’

EXPECTATIVAS DE EMPLEO

¿Cómo calificaría usted la situación actual del empleo en el país?



— % Muy Buena/Buena

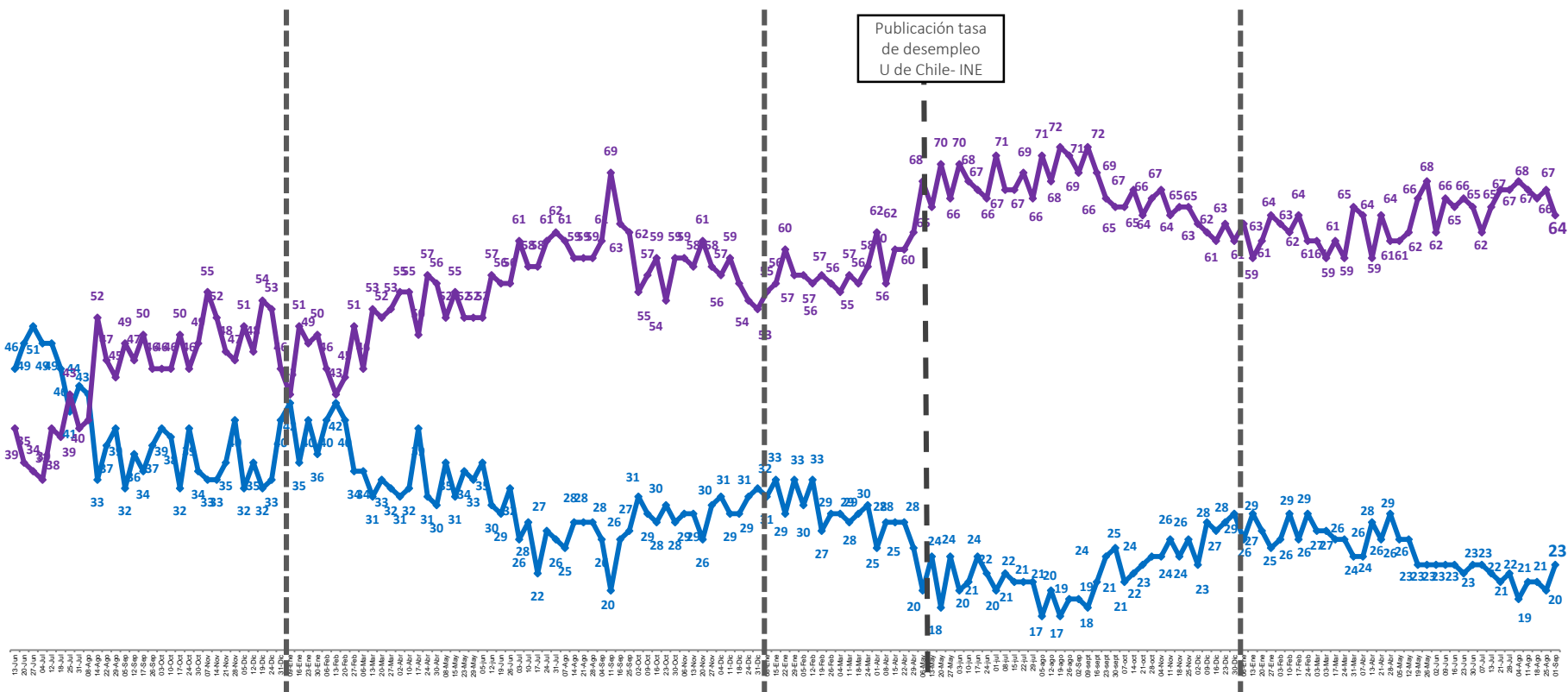
— % Mala/Muy mala

2014

2015

2016

2017



La diferencia para completar 100% corresponde a las respuestas “ni buena ni mala” y “No sabe, no responde”

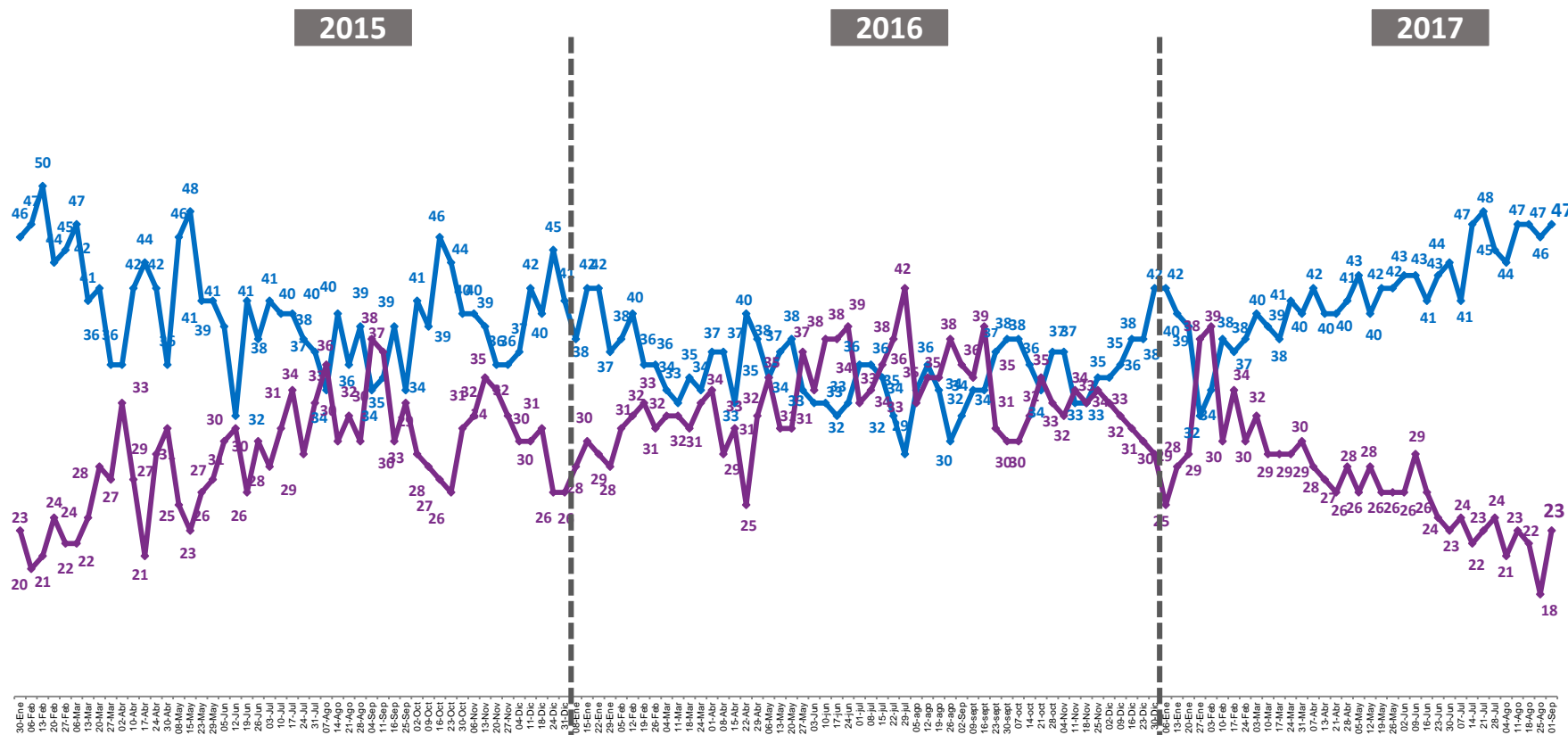
EXPECTATIVAS FUTURO DEL PAÍS

En general ¿Cómo se siente usted acerca del futuro del país?



— % Muy optimista/Optimista

— % Pesimista/Muy pesimista



La diferencia para completar 100% corresponde a las respuestas “ni optimista ni pesimista” y ‘No sabe, no responde’



Plaza
Pública

c a d e m