

2017年9月28日

報道関係者各位

株式会社 O P A

“秋田駅前のランドマークが新たに生まれ変わります”  
「秋田オーパ」  
10月28日(土)AM10:00 オープン

株式会社OPA（以下、OPA）は2017年10月28日（土）、秋田県秋田市に新たな都市型ファッションビル「秋田オーパ」（以下、当施設）をオープンします。

当施設は、30年間に亘り地域に愛され、2017年2月に営業を終了した秋田フォーラスを最新のリファイニング工事により新築同様のビルに生まれ変わり、装いも新たにオープンします。秋田駅前のランドマークとして地域の皆様に末永く愛される施設をめざしてまいります。

## 【TOPICS】

- **秋田の人々が「集い」「交わり」「憩える」居心地のいい空間**  
最新のリファイニング工法を採用し、安心安全な建物に生まれ変わります。また、店内には「イロロ」をコンセプトに吹き抜けを設置。周辺にはギャザリングスペースを多数設け、「過ごし場」として秋田の人々が集い、憩える空間をつくります。また、「まちの交流場」としてイベントやポップアップショップなども順次開催し駅前の賑わいづくりに貢献していきます。
- **秋田「初」！ 秋田で「一番」！ 駅前にあったらいいな！**  
新生秋田オーパでは、東北初出店や秋田初出店の高感度ブランドショップを多数導入いたします。また、秋田で一番の品揃えなど“秋田で1番！ここにしかない”を実現します。
- **通勤・通学に気軽に毎日使える！**  
通勤前から学校帰りや通勤帰りに気軽に使っていただけるよう、人気のスイーツバイキングなどカフェ機能を充実します。

## 【秋田オーパ コンセプト】

集まり、折り重なり、交わり、行き交う  
**Akita Culture Crossing**  
秋田のブンカの交点

秋田は古くから日本海側沿岸の交易の拠点として栄えてまいりました。特に江戸時代には北前船の寄港地として大阪や蝦夷との交易が盛んに行われ、物やブンカの交流が行われました。また、秋田はニューヨーク・北京・バルセロナなど世界の主要な都市や地域を通る北緯40度線を通じて世界のブンカとつながっています。そんな秋田のブンカや地域のお客さまの交流の拠点、情報の発信基地としての役割を果たしてまいります。



## 【秋田オーパ 概要】

- ・ 施設名称 : 秋田オーパ
- ・ 所在地 : 秋田県秋田市千秋久保田町4-2
- ・ 電話 : (018) 838-7733
- ・ HPアドレス : <http://www.opa-club.com/akita/>
- ・ 責任者 : 秋田オーパ 館長 やまもと 山本 かつひこ 克彦
- ・ 出店店舗数 : ショップ数 約60
- ・ 敷地面積 : 約 2,800㎡
- ・ 延床面積 : 約 20,000㎡
- ・ 総賃貸面積 : 約 11,500㎡
- ・ 建物構造 : 地下1F・地上8F
- ・ 駐車場台数 : 周辺提携駐車場 約3,000台
- ・ 営業時間 : 10:00~20:00  
※一部飲食店舗は営業時間が異なります。

休業日 : 年中無休

- ・ 従業員数 : 施設全体 約360名
- ・ 基本商圈 : 自動車60分圏 約42万人
- ・ フロア構成

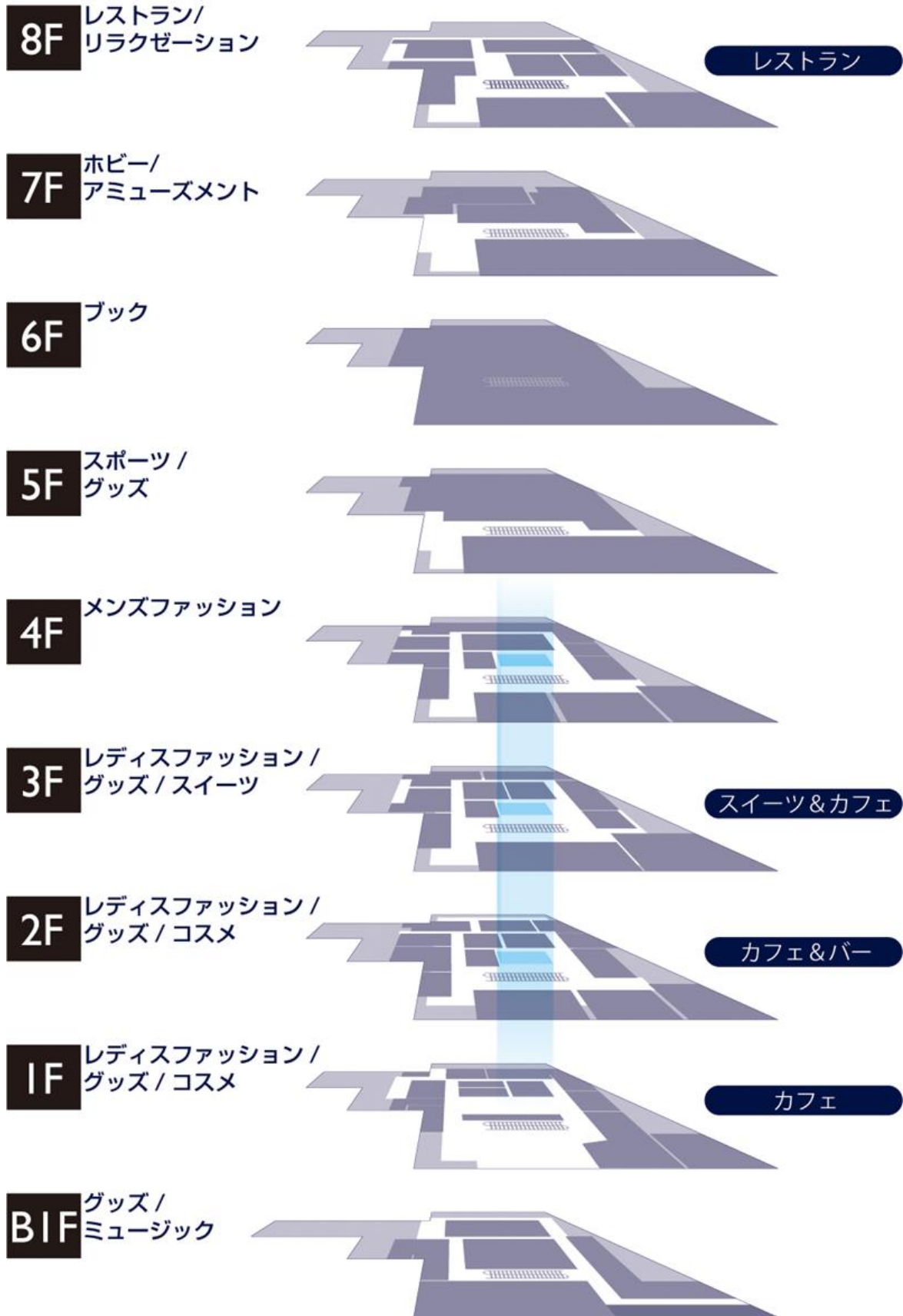
8F	レストラン/リラクゼーション
7F	ホビー/アミューズメント
6F	ブック
5F	スポーツ/グッズ
4F	メンズファッション
3F	レディースファッション/グッズ/スイーツ
2F	レディースファッション/グッズ/コスメ
1F	レディースファッション/グッズ/コスメ
B1F	グッズ/ミュージック

\* 8階フロアは12月オープン予定となります。

※資料内の画像はすべてイメージです。

※資料内の情報は9月28日時点のもので、変更になる場合があります。

# 秋田OPA フロアコンセプト



## 【秋田オーパ ショップの特徴】

東北・北東北初出店 20 ショップ 秋田県初出店 4 ショップ、を含む  
約60のショップで構成

### 秋田「初」！ 秋田で「一番」！ 駅前にあったら便利！

秋田初登場や従来からご支持いただいていた地域NO. 1ショップなどここにしかないショップを多数導入し、秋田の「ファッションリーダー」「情報発信基地」として秋田をリードしてまいります。また、気軽に使えるカフェなど飲食機能の充実や駅前に欠落していた機能を補完することで駅前に賑わいをもたらします。

#### ➤ 秋田初登場

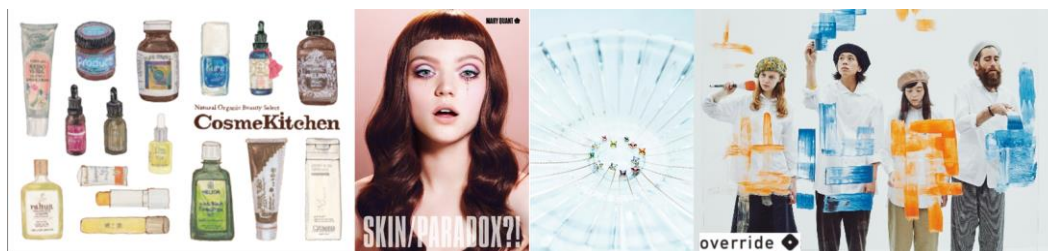
##### 《ファッション》

“スナイデル”、“ジェラート ピケ”、“ミラ オーウェン”など人気ブランドをセレクトした「USAGI ONLINE STORE」が東北初出店。ブランドのアイコンであるジーンズを中心にトレンドスタイルを提案するハイカジュアルブランド「マウジー」、「Life is Beautiful」をコンセプトに、ランジェリーをはじめ、ルームウェアやアパレル、コスメなどライフスタイルを彩るアイテムを展開する「ピーチ・ジョン・ザ・ストア」、さらに、今の気分を取り入れた、旬のアイテムをかわいくカジュアルに楽しみたい女性に向けた「ダブルクローゼット」が北東北初登場。かわいい大人のためのスタイルを提案する「テチチ」は秋田初登場となります。他にもオーダースーツの専門店「オーナーズガーメント」など新業態ショップも初登場いたします。



##### 《ファッショングッズ》

世界中個性豊かなナチュラル&オーガニックコスメを中心に、アロマやハーブティー、雑貨や洗剤などナチュラルアイテムをラインナップした「コスメキッチンマーケット」が秋田初登場。代官山や渋谷で人気のジュエリーショップ「ジュエルアディクト」が東北初出店ブライダルコレクションもラインナップいたします。日本人特有の感性・感覚・感動を大切に“sense of japan”をテーマにした帽子専門店「オーバーライド」が北東北初登場。他にも仙台で人気の雑貨ショップ「ジェネラルストア by ポート」や秋田にここだけ！自由に自分らしくをテーマにしたコスメ&ファッションブランド「マリークワント」などが登場いたします。





### ➤ 秋田で一番

秋田で一番の専門書の品揃え「**ジュンク堂書店**」、秋田で一番の音楽ソフトの品揃え「**タワーレコード**」がお客さまの声にお応えして再出店致します。県内一番のメンズファッションの集結フロアもお目見え、メンズセレクトスタイルの「**ウイノフ**」、ジーニングと服飾雑貨の「**ミスターモストマブ**」が秋田初登場。「**メンズビギ**」などおなじみの秋田にここだけブランドも充実しています。他にも秋田で一番！秋田にココだけ！を提供してまいります。



### ➤ 毎日気軽に寄り道

毎日気軽に寄っていただけるよう、カフェ機能を充実いたします。お好きなものを、お好きなだけ楽しんでいただける大人気ケーキバイキング「**スイーツパラダイス**」が北東北初登場です。もちろんケーキ以外のメニューも充実！定期的にコラボメニューのフェアなどを行ってまいります。仕事終わりにおしゃれにチョイ飲みする場所がないとの声にお応えするべくBAR機能を有した業態として「**カフェ&パー プロント**」が秋田県初登場。朝はモーニングから夜のBARまでお使いいただけます。おなじみ「**ナガハマコーヒー**」もリニューアル。スペシャルティコーヒーやお取り寄せランキング1位にもなった“**たらこパスタ**”などをお楽しみください。飲食店舗以外においても、コスプリショップの「**エグナム**」が東北初登場するなど、毎日ちょっと寄り道できる機能が充実いたします。



### ➤ 駅前にあったらいいな！

子供が小さいから駅前にはなかなか足が向かないとお声から、ナムコの「**あそびパーク**」を導入いたします。2歳から6歳の未就学児童をメインに0歳から12歳のお子さまとその親御さまにご利用いただけます。安心してお子さまを遊ばせられる場所を提供いたします。また12月初旬には大型遊具も導入予定でございます。また、秋田はイオンカード保有率が高いにも拘らず、当館休館中、駅前にATMがなくご不便をかけておりました。今回イオン銀行ATMとともに常設のイオンカードカウンターを設けカードのご相談も承れるようになりました。



## 【地域との連携 “ローカライズ” の取り組み】

＜オーパは“地方中核都市駅前活性化”を推進＞

イオングループの都市シフト担うべく各行政と協力しながら地方中核都市の活性化展開を今後も推進しています。秋田オーパでも、地域に根ざし、頼りにされる地域コミュニティの場をめざし、地域と連携する取り組みを積極的に推進してまいります。

### ・プロバスケットボールクラブ「秋田ノーザンハピネッツ」

秋田ノーザンハピネッツ株式会社と秋田オーパにおいてオフィシャルパートナー契約を締結いたします。クレイジーピンクと呼ばれる熱狂的ブースターの皆さま、地元の方々が「秋田ノーザンハピネッツ」を応援できる場などをさまざまな形でサポートする予定です。10月14日（土）は信州ブレイブウォリアーズ戦のゲームスポンサーとして大いに盛り上げてまいります。



### ・秋田のダリアを応援致します

秋田県には、世界的ダリアの育種家である鷲澤幸治氏の「秋田国際ダリア園」があり、県全体でダリアの育成に力を入れております。ダリアの花言葉は「親切・感謝」。今回、J A新あきたのご協力により、秋田のお客さまへの感謝を込めてオープン当日はダリアのプレゼントを実施いたします。また、店内においてもダリアで華やかさを演出いたします。



### ・駅前地区全体の取り組み

近隣商店街や大型商業施設と連携して、駅前活性化に積極的に寄与してまいります。秋田駅前カーニバルや秋田光のファンタジー・ハロウィンパレードなどに協賛しています。オープン当日も、地元商店街のハロウィンパレードで仮装した子供たちが、かわいいお化けに扮して店内に出没いたします。

### ・私立恵比寿中学秋田分校～学芸会は3杯目が一番美味い～

私立恵比寿中学の毎年恒例のコンサートに協力いたします。このコンサートは会場である秋田県民会館を中心に“エリアなかいち”や周辺商業施設、行政など一体となり駅前を盛り上げながら、秋田の様々な魅力（文化・芸能・食・人など）を全国に発信する、「情報発信型コンサートイベント」として実施されます。秋田オーパではイベント等で協力いたします。また、「秋田分校図書室」として「ジュンク堂書店」。「芸術祭」として「タワーレコード」も協力いたします。



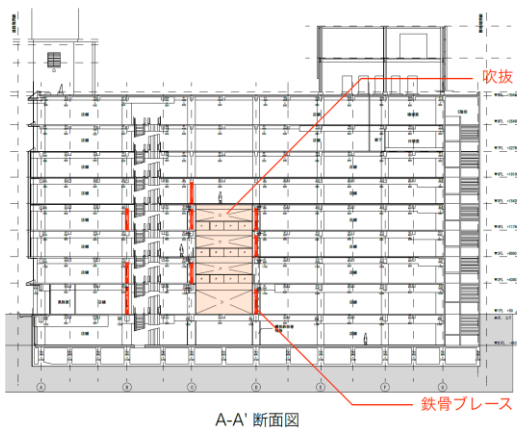
## 【秋田オーパ リファイニング工事の特徴】

～施設の安全性向上と環境への配慮に取り組みます。～

昭和49年に建設された築43年の老朽化した建物を時代のニーズに合った建物として再生させると共に、長寿命化を図るため、青木茂建築工房のリファイニング建築（再生建築）を採用し、耐震補強及び内外装の一新、設備の一新を行いました。

リファイニング建築とは、一般的なリフォームやリノベーションと異なり、弱体化した構造躯体の耐震性能を軽量化や補強によって現行法レベルまで向上させるとともに、既存躯体を再利用しながら、大胆な意匠の転換や用途変更、設備一新を行い、建築の長寿命化を図る新たな再生方法です。既存躯体を再利用し長寿命化することで環境にも配慮した画期的建築方法です。

### ➤ 耐震工事の特徴



耐震補強工事の特徴は大きく6つあり、建物の軽量化を図るため、1～4階までの連続した吹抜の新設、1～5階の吹抜周り及び1～4階のエスカレーター脇への鉄骨ブレース新設、南外壁面に耐震性のアピールを兼ねた外部露出したRC耐震壁の新設、地下階柱の鉄板巻き補強工事、構造スリット、既存スラブの補強工事です。

### ➤ 外観の変化



既存の劣化コンクリートの外壁をフッ素樹脂アルミパネルで覆うことで、南側ファサードを一新するとともに、新たな止水ラインを設けることで既存躯体を保護し、躯体の耐久性能を向上させています。



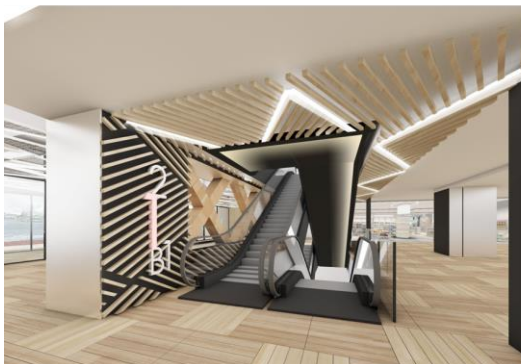
## 【秋田オーパ 内装環境】

### ➤ LANDMARK OF GATE

門型形状の外観が文化の交点へ誘い、秋田の新しいランドマークとなります。ファサードは、駅やバスターミナルとの親和性を持たせ温かかくお客さまをお迎えいたします。



➤ リファインリングで設けられた、吹き抜け環境を活かし「イロリ」と名付けました。その周辺にはギャザリングスペースを多数設け、「過ごし場」として秋田の人々が集い、憩える空間づくりを目指してまいります。吹き抜け下のスペースでは「まちの交流場」としてイベントやポップアップショップなどを順次開催し賑わいをつくります。また、エントランスを中心に秋田県産の杉材をふんだんに使いモダンなデザインの中に秋田杉を育ててきた木を大切にす秋田のブンカを表現しています。





## 【秋田オーパ 施設の特徴】

### 【インフォメーション】

- ◆ 1階エントランスに秋田県産杉材を使用しナチュラルで温かみのあるイメージを取り込んだデザインとしており、お客さまをやさしくお出迎えいたします。インフォメーションでは、“館内呼び出し、落とし物・忘れ物案内、迷子の保護、駐車券サービス、車イス・ベビーカー貸出しサービス”などお客さまの利便性を考慮した機能としています。



### 【トイレ環境】

- ◆ 従来ご不便をおかけしていたトイレは、3階と8階（12月予定）に新設いたします。特に3階は女性専用とし、秋田で一番快適なトイレ環境を実現いたします。また従来のトイレもリニューアルし快適性を向上させています。

#### ◆パウダースペース

3階女性専用トイレに広めのパウダースペースを併設しています。

#### ◆みんなのトイレ（12月設置予定）

オストメイト用便器やベビーシートを備えたみんなのトイレを8階に設置します。

### 【誘導サイン】

色・サイズ・表現方法などについて、年齢・性別・国籍・障害の有無に関わらず全てのお客さまが利用しやすいよう、各法令を遵守しながら、より見やすく、より分かりやすく独自に改良いたしました。



### 【館内の設備】

#### ◆デジタルサイネージ

1階エレベーター横に大型デジタルサイネージを設置し、館内イベント等の情報を始め、地域の情報など様々な情報を発信いたします。

#### ◆テレビ中継設備

1階吹き抜け下の広場には秋田テレビの協力のもと中継システムを装備し、いつでも生中継に対応することが出来ます。

#### ◆ハートビルインターフォン

介助が必要なお客さまのために、1階南側入口にインターフォンを設置します。また、インフォメーションでは、貸し出し用車イスをご用意し、介助が必要なお客さまを館内にスムーズにご案内いたします。

◆ベビールーム

調乳器と授乳スペースを設けたベビールーム（赤ちゃん休憩室）を3階に設置いたしました。ベビーチェア付トイレも増やし小さいお子さま連れのお客さまに快適に過ごしていただけます。

◆AED（自動体外式除細動器）

館内に1台のAEDを設置します。従業員に対しては、AEDの使用方法についての講習会を実施し、従業員の誰もが緊急時にサポートできる体制づくりを目指します。

**【環境保全の取り組み】**

◆LED器具の採用

新設の館内共用部、外部サインでは、100%LED化を実現しております。また、各専門店も大部分がLEDを採用しております。また、発熱量が少ないため、冷房負荷の低減にも貢献しています。

◆節水型衛生器具の採用

新設トイレは水資源節約のために節水型便器を設置しました。更に、利用者が必要以上に洗浄水を流すことがないように、従来の洗浄装置ではなく、手動洗浄としています。

## 【秋田オーパ 店舗リスト】

東北初 : 7店舗、北東北初 : 13店舗、秋田初 : 4店舗、地元企業 : 9店舗  
 ※店舗名、業態および本資料については、9月28日現在のため変更になる場合がございます。  
 ※北東北 : 秋田、岩手、青森 ※地元企業 : 秋田県内に本社を持つ企業  
 ※◎印は初出店。○印は再登場で秋田唯一の店舗。

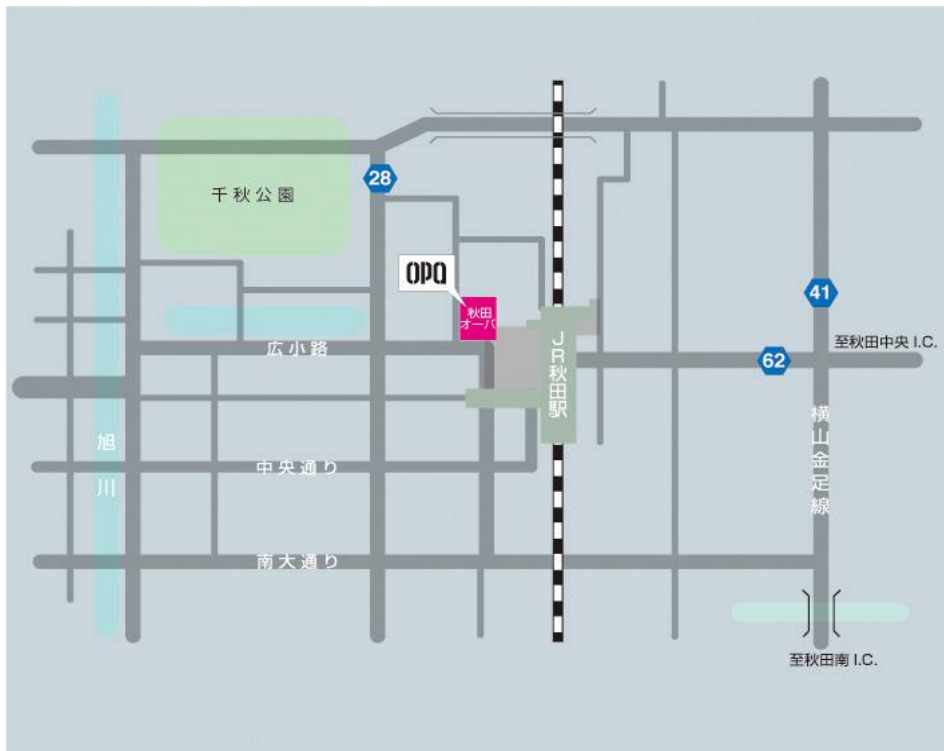
B1F					
業種	店名	東北初	北東北初	秋田県初	地元企業
CD・DVD	タワーレコード			○	
雑貨	サンキューマート			○	
アミューズメント	ナムコ				
服飾雑貨	ボンバー	○			
服飾雑貨	ショップファム				○
レディス・メンズ	キロストア	○			
1F					
カードカウンター	イオンクレジットカウンター				
ATM	イオン銀行ATM				
レディス	マルシェドクリアインプレッション		◎		
メンズ	オーナーズガーメント	◎新業態			
コスメ	コスメキッチン マーケット			◎	
カフェ	ナガハマコーヒー				○
レディス	USAGI ONLINE STORE (ジェラートピケ・スナイデル・ミラ オーウェン)	◎			
レディス	アンティグラビテ マルシェ		◎		
生活雑貨	ジェネラルストア by ポート		◎		
ジュエリー	ジュエルアディクト	◎			
帽子	オーバーライド		◎		
2F					
ヘアメイク・まつ毛・ネイル	アトリエフローリナ				◎新業態
振袖・袴レンタル	ブランシェリー				◎新業態
レディス	アディクション		◎		
カフェバー	カフェ&バー プロント			◎	
インナー	ピーチ・ジョン・ザ・ストア		◎		
レディス	マウジー		◎		
コスメ	マリークアント			○	
服飾雑貨	サコーシュ				○
レディス	テチチ			◎	
レディス	ダブルクローゼット		◎		
雑貨	ネイチャー				○



## 【秋田オーパ 店舗リスト】

3F					
業種	店名	東北初	北東北初	秋田県初	地元企業
雑貨	ヴィレッジヴァンガード				
レディス	スイートアズ			◎	
レディス	マイルピア			○	
スイーツカフェ	スイーツパラダイス		◎		
コスプレ	エグナム	◎			
雑貨	ココ		◎		
脱毛サロン	脱毛ラボ			○	
雑貨	HAYARIYA				○
4F					
メンズ	ウイノフ (Xラージ・フープデイドゥ 等)	◎			
メンズ	テットオム		○		
メンズ	ディグアウエル (アバハウス)	◎			○
メンズ・レディス	ラステインガール (コロンビアスポーツ 等)				
メンズ	メンズ・ビギ		○		
メンズ	フラッグス	◎新業態			
メンズ	シュリセル		○		
メンズ	ハイリーセレクトッド		○		
メンズ	ミスターモストマブ		◎		
アクセサリー	アヴァランチ ゴールド&ジュエリー		◎		
5F					
スポーツ	スポーツオーソリティ				
100円ショップ	キャンドゥ				
6F					
書籍	ジュンク堂書店			○	
7F					
学習塾	E I S Uグループ (12月開校予定)				○
アミューズメント	あそびパーク		◎		
手芸	マブチファブリックス			○	
8F					
12月オープン予定 Coming Soon					

## 【広域マップ】



## 【周辺マップ】

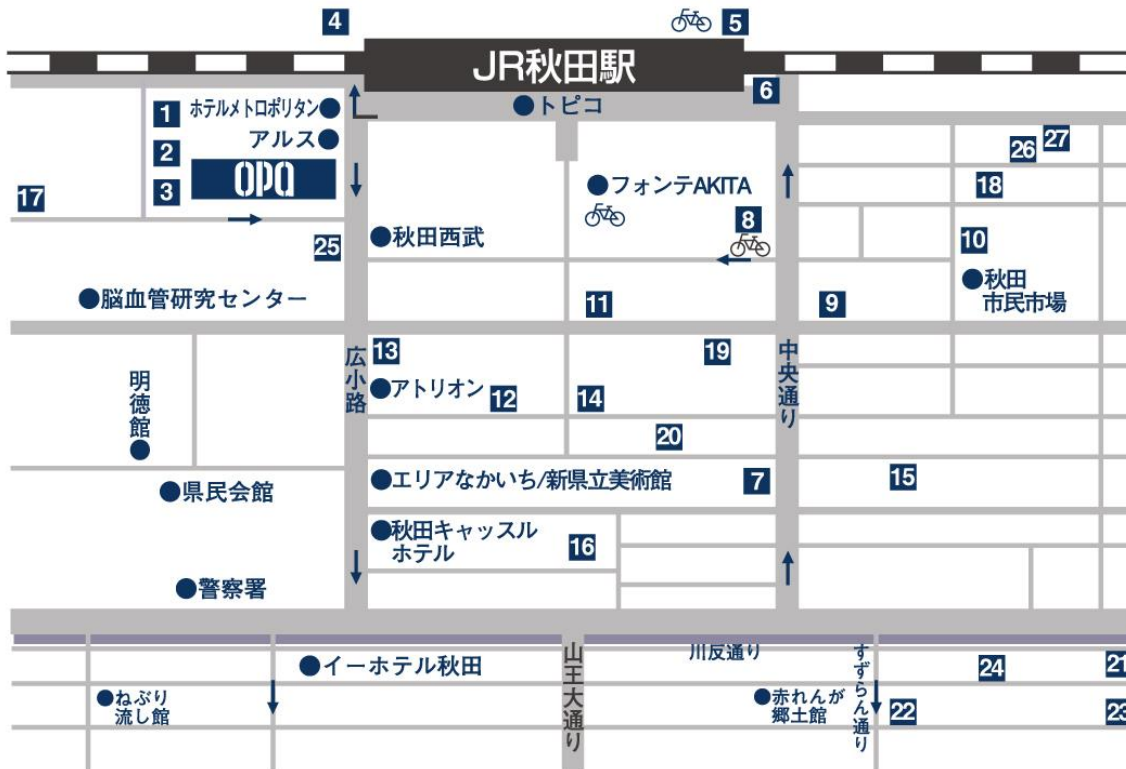


### アクセス

- 公共交通機関ご利用の場合・・・JR秋田駅西口すぐ
- お車でのご来店の場合・・・周辺提携駐車場をご利用ください。

# OPA PARKING INFORMATION

## 契約駐車場ののご案内(27箇所 計3064台)



**1** ホテル・トピコ・アルス第2駐車場  
24時間/89台(高さ2.1mまで可)

**2** リパーク秋田千秋久保田  
24時間/28台

**3** Pパーク24  
24時間/44台

**4** 駅東駐車場  
7:00~22:00/260台(大型車可)

**5** タイムズステーション秋田アルヴェ駐車場  
24時間/317台

**6** トピコ・アルス第1駐車場  
24時間/277台(高さ2.1mまで可)

**7** エリアなかいち駐車場  
24時間/507台

**8** 秋田市公営駐車場  
7:00~22:30/610台(高さ2mまで可、バイク・自転車駐輪可)

**9** リパーク秋田中通4丁目駐車場  
24時間/59台(高さ2mまで可)

**10** リパーク秋田中通4丁目第2駐車場  
24時間/14台(高さ2mまで可)

**11** リパーク秋田中通2丁目駐車場  
24時間/24台(高さ2mまで可)

**12** リパーク仲小路  
24時間/42台(高さ2mまで可)

**13** リパーク広小路  
24時間/37台(高さ2mまで可)

**14** アトリオン南駐車場  
24時間/340台(高さ2mまで可)

**15** 金子ビル開発中通駐車場  
6:00~19:00/16台

**16** 秋田キャッスルホテル駐車場  
24時間/100台(高さ2.5mまで可、バイク・自転車駐輪可)

**17** リパーク秋田千秋久保田第2駐車場  
24時間/30台(高さ2mまで可)

**18** リパーク中通4丁目第3駐車場  
24時間/16台(高さ2mまで可)

**19** リパーク中通2丁目第4駐車場  
24時間/12台(高さ2mまで可)

**20** リパーク中通2丁目第3駐車場  
24時間/34台(高さ2mまで可)

**21** リパーク秋田川反駐車場  
24時間/35台(高さ2mまで可)

**22** リパーク秋田川反第2駐車場  
24時間/37台(高さ2mまで可)

**23** リパーク秋田大町5丁目駐車場  
24時間/11台(高さ2mまで可)

**24** リパーク秋田川反第3駐車場  
24時間/15台(高さ2mまで可)

**25** タイムズ秋田駅前第2駐車場  
24時間/81台(高さ2.1mまで可)

**26** タイムズ秋田中通駐車場  
24時間/41台(高さ2.1mまで可)

**27** タイムズ秋田中通第2駐車場  
24時間/38台(高さ2.1mまで可)

### 駐車券&駐輪券サービス

1Fインフォメーションに当日お買い上げの「レシート(合算可)」と「駐車券」または「駐輪券」をご提示ください。

#### P 契約駐車場ご利用のお客さまへ

- 「2,000円以上(税込)」お買い上げで……………1時間無料
- 「10,000円以上(税込)」お買い上げで……………2時間無料
- 「30,000円以上(税込)」お買い上げで……………3時間無料

※最大3時間までのサービスになります。

#### 自転車でお来店のお客さまへ

- 「1,000円以上」お買い上げで……………1日分サービス

対象駐輪場：秋田市自転車等駐車場(秋田駅東口・西口・秋田市公営駐車場)

