



Wer noch mehr über Bäume, Sträucher und den Wald wissen möchte, kann dies bei einem Spaziergang über unseren 3,5 km langen Waldlehrpfad tun. Er beginnt am **Haus des Waldes** und führt durch abwechslungsreiche Waldbestände sowie das Wildgehege.



Führungen für Gruppen sind möglich. Anfragen bitte an: Forstrevier Trier Weißhaus / Pfalzel, Stuckradweg 5, 54 293 Trier
Tel.: 0651 - 85886, Fax: 0651 - 9372647
E-Mail: forstrevier.weisshaus@t-online.de

Unser 7,9 Hektar großes Wildgehege ist ganzjährig geöffnet.

Hier können Sie heimisches Wild wie Rotwild, Schwarzwild (Wildschweine), Damwild, Muffelwild (Wildschafe) und Fasanen in großräumigen Gehegen bestaunen. Aber auch seltene Haustierrassen wie unser uriges Wollschwein, Thüringer Waldziegen, verschiedene Hühnerrassen und einen Zwergesel finden Sie hier.



Der Besuch des Wildgeheges ist kostenlos, das Füttern der Tiere ist mit speziellem Wildfutter aus Futterautomaten erlaubt.

Unsere kleinen Waldbesucher können sich auf zwei Spielplätzen austoben. Sitzgelegenheiten und Tische laden zu einem Picknick ein.



Zusätzlich zu den Walkingstrecken führen viele regionale und überregionale Wanderwege sowie gut ausgebaute Waldwege durch den Trierer Stadtwald und die angrenzenden Wälder.

Auf über 120 km Wegen findet sich sicher für Jede(n) die richtige Strecke. Die Wanderwege sind auf allen gängigen Wanderkarten eingezeichnet (Trierer Wanderwege T 1 bis T 22, Hauptwanderwege des Eifelvereins, Moselhöhenweg etc.).



Blick vom Felsenpfad über Trier

So finden Sie uns:

Von Bitburg bzw. von Trier B51 (Bitburger Straße), Abfahrt „Weißhaus / Fachhochschule“, dann der Beschilderung „Wildgehege“ folgen.

Kostenlose Parkmöglichkeiten sind am Wildgehege und am Weißhausbrunnen vorhanden.

Werktags Buslinie 12 bis zur Fachhochschule, dann zu Fuß weiter Richtung Wildgehege.



Herausgeber: Stadt Trier, Forstrevier Trier-Weißhaus/Pfalzel



Wandern, entspannen, sich erholen, Natur kennen und verstehen lernen, joggen, walken, einfach nur die Seele baumeln lassen, Unterricht im schönsten Klassenzimmer Triers, Kastanien sammeln, Tiere bestaunen und noch vieles mehr ...

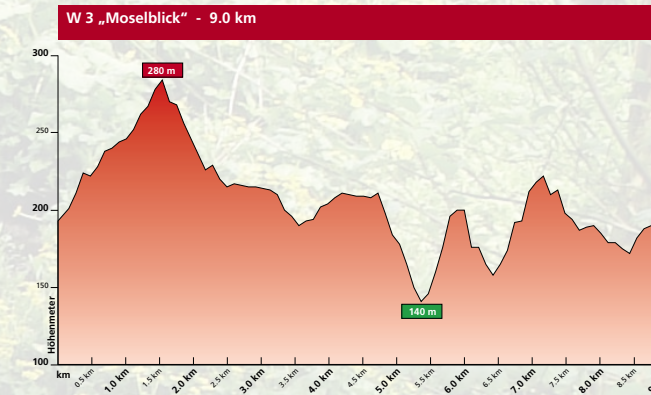
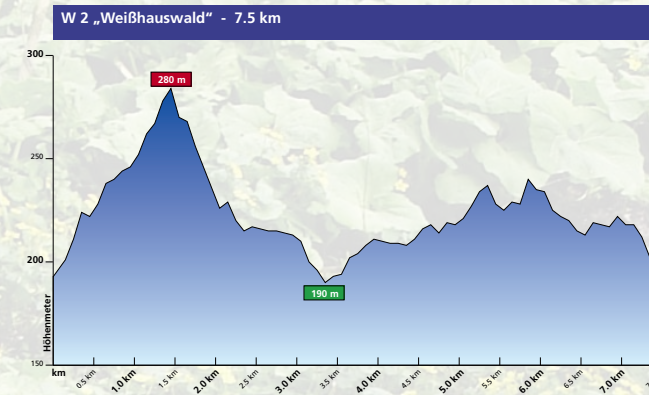
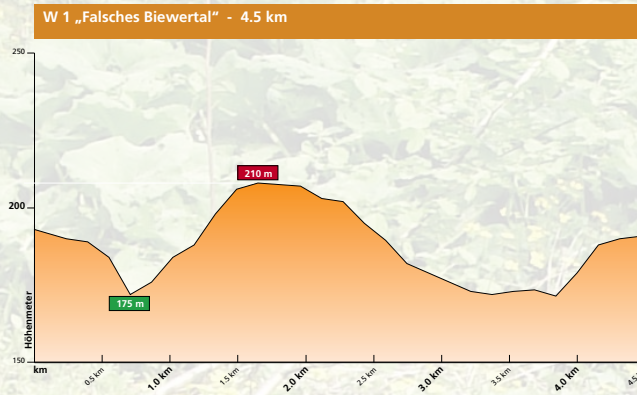
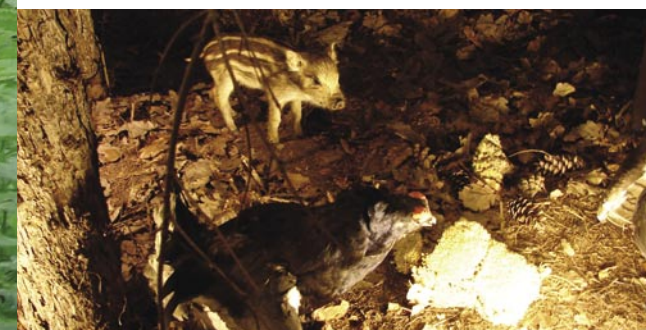
All das finden Sie nur wenige Minuten vom Trierer Stadtzentrum entfernt im Naherholungsgebiet Weißhauswald.





Das *Haus des Waldes* finden Sie in einem reizvollen Park unterhalb des Wildgeheges. Kinder und Erwachsene können hier in einer Blockhütte auf ca. 100 m² die Geschichte und Ökologie des Weißhauswaldes und viele heimische Tiere kennen lernen.

Das *Haus des Waldes* ist von Mai bis Oktober freitags, samstags und sonntags von 14 bis 17 Uhr und von November bis April samstags und sonntags von 14 bis 16 Uhr geöffnet.



Liebe Natur- und Sportfreunde,

die Stadt Trier hat für Sie 3 Walkingstrecken ausgewiesen und markiert. Unterwegs erkennen Sie die Wege an den Markierungen W 1, W 2 und W 3.

• W 1 „Falsches Biewertal“

Leichte Strecke, auch für Anfänger geeignet. Sie führt am Wildgehege entlang Richtung Park, unterhalb des Fichtenberges vorbei und durch das „Falsche Biewertal“ am Waldrand wieder zurück.

• W 2 „Weißhauswald“

Reizvolle Strecke durch das Herz des Weißhauswaldes über das „Schusterskreuz“ Richtung Biewer und zurück. Am Ende der Strecke begegnen Sie unseren Wollschweinen, den „lockigsten“ Tieren des Wildgeheges.

• W 3 „Moselblick“

Anspruchsvolle Strecke für geübte Walker! Auf 4,5 km Streckenverlauf identisch mit W 2, danach zweigt W 3 nach Biewer ab und führt über den Felsenpfad mit seiner spektakulären Aussicht über das Moseltal zurück zum Weißhaus und zum Ausgangspunkt. Für den Felsenpfad ist wegen der teilweise unebenen Strecke und stärkeren Steigungen unbedingt festes Schuhwerk erforderlich!

Wir wünschen Ihnen viel Spaß im Weißhauswald!

