

LEIVTEC XV3



Jetzt digital!



LEIVTEC XV3 - für mehr Sicherheit im Straßenverkehr

LEIVTEC - Einfach besser messen!

LEIVTEC

LEIVTEC XV3 - Einfach



- Schnell einsatzfähig:
auspacken ⇨ einschalten ⇨ messen
- Einfachste Einrichtung, ohne langwieriges Ausrichten
- Unauffällig durch kleinen abgesetzten Messkopf
- Kurze Auswertzeit

LEIVTEC XV3 - Besser



Bewährtes Messverfahren wie beim LEIVTEC XV2, dem beweissten Gerät Deutschlands, lt. Gutachter

- Kein aufmerksamer Messbetrieb erforderlich
- Keine Einschränkungen hinsichtlich Messort/ Kurven/ Messwinkel
- Kostengünstig in der Anschaffung, im Vergleich zu Wettbewerbsprodukten



LEIVTEC XV3 - Messen



- Messung mit Live-Bild der Strassenszene
- Tagsüber „blitzen“ wir nicht - wir messen lieber
- Einsatz auch an schwer zugänglichen Stellen möglich, wo andere Geräte oft nicht eingesetzt werden können
- Die fälschungssichere Signatur schützt vor Manipulation der Bilder und Messdaten

LEIVTEC XV3

die neue Generation der Geschwindigkeitsüberwachung



Anwendungsbeispiel: auspacken ⇨ einschalten ⇨ messen

LEIVTEC XV3 - Klein, schnell einsatzfähig



*XV3 wird unauffällig
an der Straße aufgestellt!
Das Aufstellen erfolgt
schnell, unkompliziert
und ohne langwieriges
Einmessen!*

LEIVTEC - Einfach besser messen!

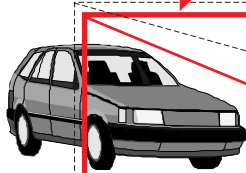
LEIVTEC

...so einfach!

XV3 Messfeld des Sensors

Messfeld des Sensors
entspricht dem Sehfeld des Sensor Fernrohrs

Bild der Kamera



Mit der Bedieneinheit erfolgt die Menüführung und die Aktivierung des Sensors.



XV3 Menüführung

zurück AUS	Messreihenliste	LEIVTEC XV3
Belichtung Regelung	Nr. Datum Zeit	Automatik
Belichtung Max 3ms	2 12.08.08 20:47	Eingabe
Belichtung Mod Automatik	1 24.07.08 22:05	85km/h
Messreihe aktiv		
Messort 00000032		
Zeuge 00000005		
Grenzwert 1 85km/h		
Grenzwert 2 65km/h		
Einstellung Aus		
Standbild 1s		
Betriebsart Automatik		
Messrichtung links		
Messdaten Balken		
Datum 12.08.08		
Zeit 21:00:53		
Sprache deutsch		

Die Eingabewerte werden kontrolliert und bei Bedarf angepasst.

Menü
Eingabewerte

Info-Feld

Entfernungsbalken

Der Messvorgang

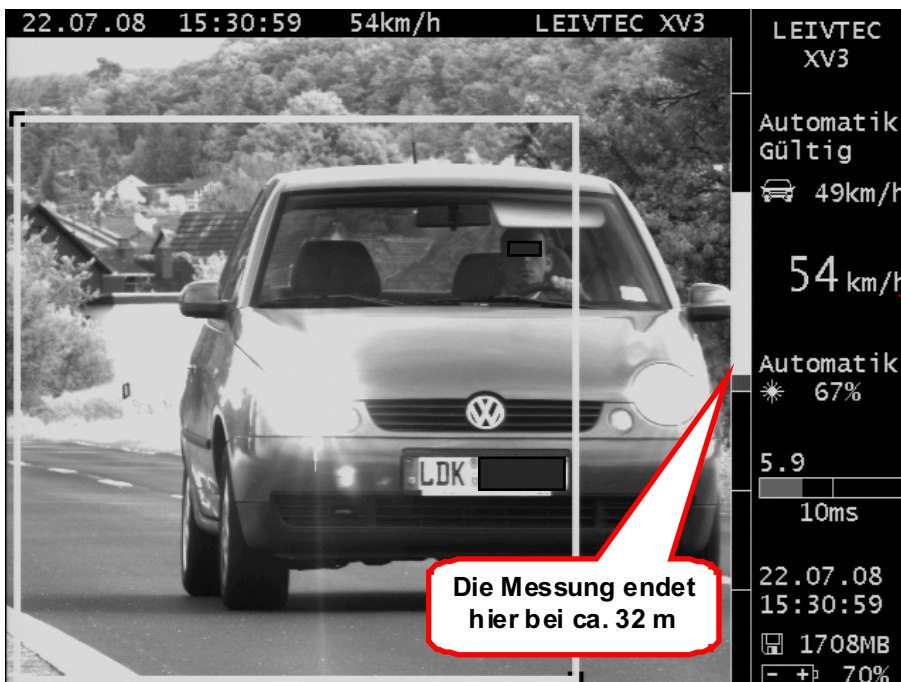
Messung-Start



XV3 beginnt die Messung!
Aufmerksamer Messbetrieb ist nicht erforderlich!
Nur, wenn die gemessene Geschwindigkeit größer als der eingestellte Grenzwert ist, wird der Fall gespeichert.

Eine laufende Messung ist erkennbar an der Einblendung <<messen>>.

Messung-Ende



XV3 hat die Messung bei ca. 32 m beendet und zeigt die gemessene Geschwindigkeit an.

Gemessene Geschwindigkeit

Nur das Ergebnis zählt

XV3 Betrachtungsmodus

22.07.08 15:37:29 56km/h LEIVTEC XV3
Fall 183 von 183

Fallnummer

Livebild

Gespeichertes Bild

LEIVTEC XV3
Automatik Suchen
49km/h
46 km/h
Automatik 73%
2.4
3ms
22.07.08 15:37:58
1702MB
60%

Eine Fallbetrachtung ist jederzeit, auch während der laufenden Messung möglich. Dabei wird in einem kleinen „Fenster“ weiterhin das Live-Bild eingeblendet.

22.07.08 15:37:29 56km/h LEIVTEC XV3
Fall 183 von 183 Weisswert 78%

Weisswert

LEIVTEC XV3
Automatik Suchen
49km/h
46 km/h
Automatik 72%
2.4
3ms
22.07.08 15:38:12
1702MB
60%

Der eingestellte Weisswert kann zur besseren Erkennung des Fahrers angepasst werden.

Auswertung am PC (ohne zusätzliche Geräte)

Auswertesoftware LEIVTEC Speed Office

Beweisbild Messung-Ende

Fahrerbild

Zusatzbild Messung-Start

Die Bildbearbeitung erfolgt einfach über zwei Schieberegler für Weiss- und Schwarzwert

Fallprotokoll

Speed Office Fallprotokoll

Signaturen korrekt

Kfz-Kennzeichen

LDK

Fall 55 von 67

Motorwagen und Anh. mit weissem Schild

Normalschild

Personenwagen

Seat

Geschlecht weiblich

Fahrtrichtung 1

Fall in Ordnung

Nationalität

AVK / OBV

Sachbearbeiter-Hinweis

Erfassungsdatum 23.03.09
Erfassungszeit 16:20:57
Falldateiname 900003_080925_085338_00055.XV3
Messort Nr. 0000000
Gemarkung Wetzlar
Tatstraße Spielstraße
Fahrtrichtung Braunfels
Zeuge Nr. 00000003
Zeuge Name Bieber
Zeuge Dienststelle Wetzlar
Sachbearbeiter Nr. 00000015
Sachbearbeiter Name Borsch
OWIG Sachbearbeiter
Tatbestandsnummer 303.1.d
2. Tatbestandsnummer
3. Tatbestandsnummer
Beweisbild
Aktenzeichen
Film/Bildnummer 00000023_00055
Tattag 25.09.08
Tatzeit 09:29:50
Geschw. erlaubt 010
Geschw. gemessen 047
Geschw.abz.Toleranz 044
Überschr.abz.Toleranz 034

LEIVTEC Speed

Vom gespeicherten Messvorgang zum ausgedruckten Fallprotokoll oder zur OWIG-Datei...

...mehr Infos erhalten Sie mit dem separat erhältlichen Prospekt!

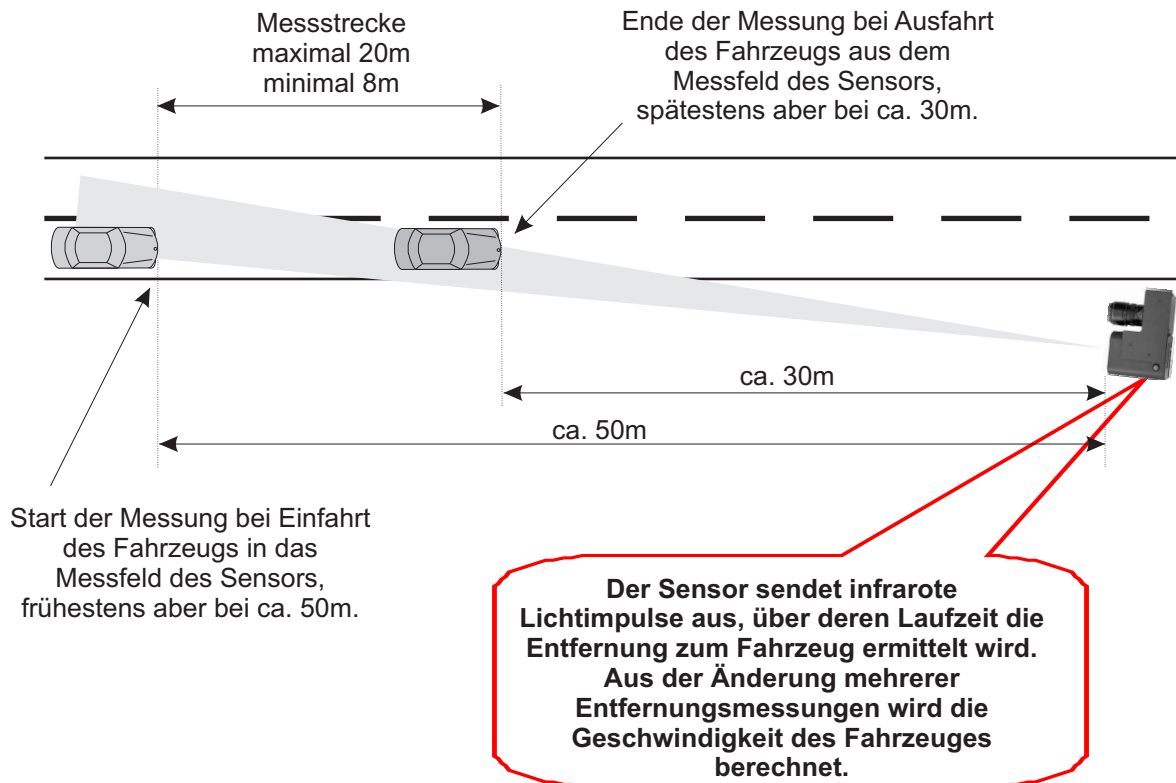


Speed Office Fallprotokoll

Gerät	LEIVTEC XV3	Geschw. erlaubt	010
Nr.	25101	Geschw. gemessen	047
Letzte Eichung	04.02.2009	Geschw. abz. Toleranz	044
Aktenzeichen	-----	Überschr. abz. Toleranz	034
Film/Bildnummer	00000023_00055	Fahrzeugart	Personenwagen
Kennzeichen	LDK	Kfz-Fabrikat	Seat
Tattag	25.09.08	Verfahren	
Tatzeit	09:29:50	Tatbestandsnummer	303.1.d
Zeuge Name	Bieber		
Örtlichkeit	innerorts		
Gemarkung	Wetzlar		
Tatstraße	Spielstraße		
Fahrtrichtung	Braunfels		
Falldatei	900003_080925_085338_00055.XV3		



Das Messprinzip



LEIVTEC

LEIVTEC Verkehrstechnik GmbH
Walter-Zapp-Straße 4
D-35578 Wetzlar
Tel. +49 6441-21005 - 0
Fax +49 6441-21005-29
email info@leivtec.de
web: www.leivtec.de