



CREDO
bus and coach



HATÁSSAL A JÖVŐRE

IMPACT ON THE FUTURE



CREDO BUSZOKKAL könnyebb



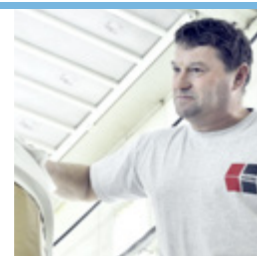
A CREDO AUTÓBUSZOK KÖNNYŰSZERKEZETŰ, ÖNHORDÓ VÁZSZERKEZETTEL ÉS OPTIMALIZÁLT MÉRETŰ FŐEGYSÉGEKKEL KÉSZÜLNEK, AMELY KÜLÖNÖSEN GAZDASÁGOSSÁ TESZI AZ ÜZEMELTETÉST. AZ ALACSONYABB JÁRMŰTÖMEG JELENTŐS, 10 - 15 % ÜZEMANYAG-MEGTAKARÍTÁST EREDMÉNYEZ AZ AZONOS KATEGÓRIÁJÚ BUSZOKHOZ KÉPEST.

Mit tudnak még?



**KOMPLEX, CSALÁDELVŰ
MODELLVÁLASZTÉK
VÁROSITÓL AZ EMELT
KOMFORTFOKOZATÚ
UTAZÓBUSZOKIG**

**NEM IS LEHETNE
MAGYARABB:
AKÁR 85 % ÁRARÁNYOS
MAGYAR ÉRTÉKHÁNYAD**



#alacsony tömeg
#kedvező üzemanyag-fogyasztás
#maximális utaskapacitás
#bajnok TCO



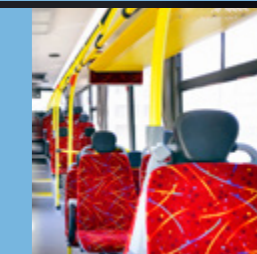
**KÖNNYŰSZERKEZETŰ,
KORRÓZIÓÁLLÓ ÉS
ÚJRAHASZNOSÍTHATÓ
VÁZ, EGY DARABBÓL ÁLLÓ
TETŐLEMEZZEL**



**LED TECHNOLOGIÁS
VILÁGÍTÓTESTEK
A KÜSZÖBÖKTŐL A
HOMLOKFALIG**



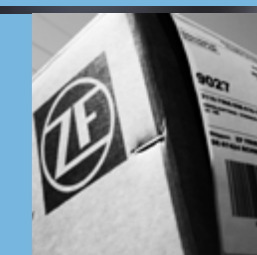
**UTASBARÁT MEGOLDÁSOK,
MAXIMÁLIS KAPACITÁS
MELLETT IS KÉNYELMES
ÜLÉSELRENDEZÉS**



**MAGYARORSZÁG
LEGNAGYOBB ÉS
LEGMODERNEBB
AUTÓBUSZGYÁRÁBÓL**



**ORSZÁGOS
MÁRKASZERVIZ- ÉS
KONSZIGNÁCIÓS
RAKTÁRHÁLÓZAT**



VILÁGÚJDONSÁGOK néhány szóban

AZ ÚJGENERÁCIÓS CREDO BUSZOK VILÁGÚJDONSÁGNAK SZÁMÍTÓ TECHNOLÓGIAI MEGOLDÁSOKAT VONULTATNAK FEL.

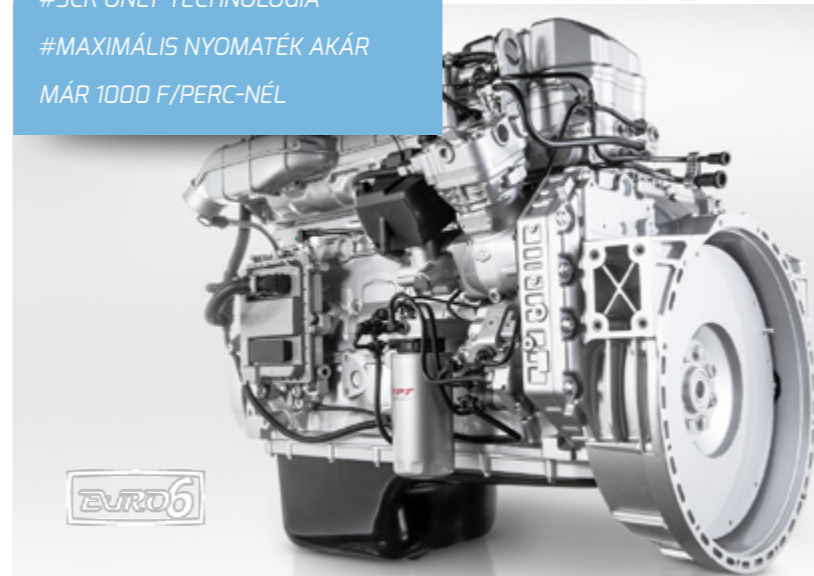
Az Euro 6 emissziós besorolású motorok feleannyi szilárd részecskét és ötödannyi nitrogén-oxidot bocsátanak ki, mint az EEV-s elődök. A világszerte elterjedt, ultrahatékony ZF sebességváltók bevezetésével a Credo buszokban többé nem kell manuálisan sebességet váltani. Míg a legmodernebb, elektronikus vezérlésű fékrendszer drasztikusan csökkenti a fékkésedelmet, és számos olyan aktív utasbiztonsági megoldásnak nyit utat, amelyek rövid időn belül teljesen megváltoztatják a közösségi mobilitást.



4.

CREDO

#286 ÉS 320 LE-S VÁLTOZATOK
#SCR ONLY TECHNOLÓGIA
#MAXIMÁLIS NYOMATÉK AKÁR
MÁR 1000 F/PERC-NÉL



Az Euro 6-os FPT erőforrás mérnöki csúcsteljesítmény: mindössze 6 725 cm³ lökettérfogatú, mégis akár 320 lóerő (235 kW) teljesítményre képes és 1000 Nm nyomatékot ad le. Mindezt drasztikusan kisebb emisszió, kedvező fogyasztás és hosszú karbantartási ciklusok mellett.

HI-eSCR: Nagy hatékonyságú szelektív katalitikus redukció

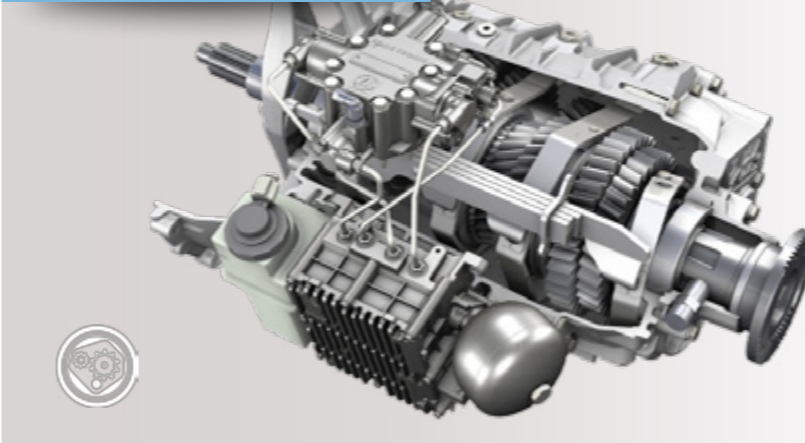
A világújdonságnak számító FPT HI-eSCR technológia kipufogógáz-visszavezetés nélkül (SCR Only) teszi lehetővé az Euro 6 szabvány teljesítését. Az integrált kipufogógáz-kezelő rendszernek köszönhetően a Credo autóbuszok valós körülmények között, különböző terhelési szinteken is megbízhatóan teljesítik az Euro 6 emissziós normákat.



MOTOR

ZF AS TRONIC LITE:

- ✔ Teljesen automata fokozatváltás (kuplung használata nélkül)
- ✔ Manuális fokozatválasztás



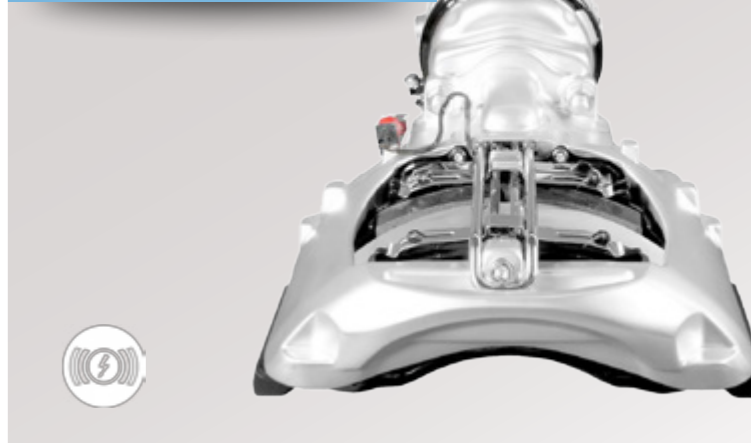
A Credo buszok az új generáció bevezetésétől kezdve kizárólag automata, vagy automatizált sebességváltókkal készülnek. A valaha volt legjobb, autóbuszokba épített ZF sebességváltókat használva az autóbusz-vezetők akár el is felejtethi a sebességváltást.

A ZF AS Tronic lite típusú, elővárosi és intercity alkalmazásokhoz fejlesztett, robotizált sebességváltó a mechanikus rendszereknél gyorsabb és gördülékenyebb fokozatváltásokat tesz lehetővé, miközben csökkenti a járművezetők terhelését.

A ZF EcoLife városi alkalmazású automata sebességváltó speciális szoftverével valós időben igazítja a váltási stratégiát az út jellemzőihez. Ez egyenletes és dinamikus gyorsulást biztosít függetlenül a domborzati viszonyoktól, valamint mérsékli az üzemanyag-felhasználást.

VÁLTÓ

#A FÉKRENDSZER MINDEN ELEME
ELEKTRONIKUS MŰKÖDTETÉSŰ
#A VEZÉRLÉS ELŐSEGÍTI A KOM-
FORTOS UTAZÁST



Az Euro 6-os Credo buszok a Wabco újgenerációs, elektronikus fékrendszerével készülnek. A rendszer magában foglalja az ABS-t, az ASR-t, és a stabilitásprogramot (ESC - Electronic Stability Control), amely jelentősen mérsékli a dinamikus irányváltásokból eredő baleseti kockázatot. A felsoroltakon túl pedig olyan innovatív megoldásokkal bővíthető, amelyek aktívan segítik például a ráfutásos, vagy sávelhagyásos esetek elkerülését.

Az elektronikus működtetésű EBS rendszer esetében a fékhengerekben sokkal hamarabb épül fel a féknyomás, ami csökkenti a fékkésedelmet. Ez azt jelenti, hogy méterekkel is csökkenhet a fékút, ami döntő lehet a veszélyes közlekedési szituációkban.



FÉK

CREDO ECONELL CITY



magyar gyártmányú,
ultrakönnnyű
városi autóbusz

A városi mobilitás átalakulását a merőben új ötletek inspirálják. A mi ötletünk egy izgalmas magyar buszkoncepció, amely élhetőbbé teszi a várost. Bemutkozik a Credo Econell CITY, amely a járműtömeg minimalizálása révén kategóriájának egyik leghatékonyabb energiafelhasználású járműve.



**Teljes értékű városi busz,
a könnyűszerkezetű
konstrukció előnyeivel.**

A dízelüzemű Credo Econell CITY a könnyűszerkezetű konstrukciónak köszönhetően közel olyan takarékos és környezetbarát mint egyes alternatív meghajtású autóbuszok.

UTAZÁS



A Credo Econell CITY utastere az első két ajtónál alacsony-padlós, a hátsó részben pedig normál padlómagasságú. Ez az alacsony belépésű (LE - Low Entry) konstrukció lényege, ami akadálymentességet biztosít az utasok, és magas hatékonyságú üzemeltetést az operátorok számára.

Az Econell CITY egyedülálló az európai alacsony belépésű autóbuszok között. Hiszen egyszerre nyújt három, kétszárnyú bolygóajtót, extra hosszú peront a második ajtóval szemben, valamint sík padlót a második tengely vonalától az utolsó ülésorig. Ráadásul olyan belső elrendezéssel is rendelhető, amely egyszerre teszi lehetővé akár 10 alacsony padlószinten lévő ülés és egy kerekesszék elhelyezését.

VEZETÉS



Az Econell CITY-ben a vezetőkönyezet az egész napos, kényelmes munkavégzést szolgálja. A különösen ergonomikus és strapabíró vezetőülés mellett az új műszerpult, a nagy térfogatú rakodóhelyek, valamint az opcionális, teljesen zárt vezetőfülke is a járművezető kedvére tesznek.

Emellett az Econell CITY növelt teljesítményű (30 kW) klímaberendezéssel, komplex audio-vizuális utasinformációs rendszerrel és biztonsági kamerarendszerrel is felszerelhető.



CREDO ECONELL 12



magyar gyártmányú,
ultrakönnnyű
elővárosi autóbusz

Az utazás olyan élmény, amelyet mindenkinek meg kell tapasztalnia. Ezért az Econell 12 alacsony belépésű utastérrel készül, amely támogatja a nehezen, vagy korlátozottan mozgó utasok mobilitását. Így ezentúl az elővárosi közlekedés is éppoly hozzáférhető és biztonságos lehet mindenki számára, mint a városi.



Akadálymentes busz a hagyományos elrendezésű hajtáslánc előnyeivel.

Az Econell konstrukciója az utasokon túl az üzemeltetőknek is kedvez, akik magasabb szolgáltatási minőséget érhetnek el alacsonyabb költségek mellett. Ezt nyújtja a hagyományos hajtáslánc-konceptió és az alacsony padlószint kombinációja.

UTAZÁS



Kényelmes - legyen szó két megállónyi, vagy két településnyi távolságról. Az Econell 12 utasterét a közepes távú utazáshoz fejlesztett üléstípusok, az üléstávok precíz megválasztása, és az opcionális peronrész teszi ideálissá az elővárosi alkalmazásokhoz. Ráadásul az Econell 12 csekély saját tömegének és kiváló hajtásláncának köszönhetően kategóriájának egyik legtakarékosabb járműve.



VEZETÉS



Az Econell 12 vezetőkörnyezete megteremti az egész napos, kényelmes munkavégzés feltételeit. A különösen ergonomikus és strapabíró vezetőülés mellett az íves elrendezésű műszerpult és a szinte holttérmentes, elektronikusan állítható visszapillantó tükrök is fontos szerepet töltenek be a biztonságos vezetésben.

Az új ZF AS Tronic lite sebességváltó pedig akár 5 %-kal is mérsékli az üzemanyag-felhasználást - a vezetők örömeire.



CREDO INOVELL 12



magyar gyártmányú,
ultrakönnnyű
helyközi autóbusz

Bemutatjuk az új, Euro 6-os Credo Inovell-t, az egyetlen magyar gyártmányú, elővárosi-helyközi autóbuszt, amely élvonalbeli technológiájával és funkcionális megoldásaival gazdaságossá és kiszámíthatóvá teszi az üzemeltetést.



**A legnépszerűbb
helyközi autóbuszcsalád
Magyarországon.**

A Credo Inovell-ből és az előd EC 12 és IC 12 típusokból 2005 óta több mint 650 darabot állítottak forgalomba a hazai közlekedési operátorok, így a típus mára országszerte ismertté vált.

UTAZÁS



Széles, tágas, komfortos. Ezek a tulajdonságok határozzák meg az Inovell belső terét, amely akár intercity alkalmazásokban, vagy közepes távú, különjáratú forgalomban is megállja a helyét. Az extra széles utasajtóval szerelt modellváltozat (Inovell EC) pedig igazi mindenes a flottában, hiszen elővárositól a távolságiig szinte minden feladatra készen áll.

Az Inovell formavilága arányos, dinamikus és pontosan illeszkedik a Credo buszok átfogó dizájnkonceptiójába. Közelebbről megvizsgálva pedig célszerű részletek sorát rejti magában.



VEZETÉS



Az Inovell-ben a vezető munkahelye minden eddigi helyközi Credo busznál tágasabb és ergonomikusabb a megnövelt mellő túlnyúlásnak és az átdolgozott műszerpultnak köszönhetően.

Az akár 4,5 köbméter kapacitású csomagtérben minden nagyobb poggyász elfér, így az utastér könnyen átjárható marad csúcsidőben is.



CREDO OPTINELL 12



magyar gyártmányú,
emelt komfortfokozatú
intercity autóbusz

Az Optinell az egyetlen, hazai gyártmányú intercity autóbusz típuscsalád. Könnyűszerkezetű, ezáltal rendkívül üzemanyag-takarékos, hosszú távú forgalomra tervezett utasteréhez pedig extra méretű (akár 8,2 köbméteres) csomagtér tartozik.



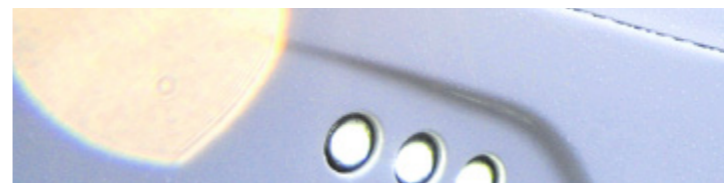
Az egyetlen magyar gyártmányú intercity autóbusz.

Az Optinell típuscsalád a magyar gyártmányú autóbuszok közül elsőként teljesíti a különösen szigorú, ENSZ-EGB R66.02 jelű előírást, amely a felépítmény szilárdságát szabályozza.

UTAZÁS



Egy intercity busz esetén nincs fontosabb az utastér kényelménél. Ezért az új Optinell kiemelkedő kapacitású (>8 m³) csomagtérral rendelkezik, amely képes az összes utas poggyászána befogadására. Így az utastér folyamatosan kényelmes és átjárható marad. Az átdolgozott, légcsatornával kombinált kézipoggyász-tároló minden utasülés fölött egyénileg szabályozható légbefúvást tesz lehetővé. Ahogy a turistabuszok, úgy a többféle alkalmazáshoz fejlesztett Optinell is felszerelhető a nemzetközi forgalomban szokásos opcionális berendezésekkel.



VEZETÉS



Tudatosan használt tér, remek kilátás minden irányba. A kitűnő Isri vezetőülés és az Inovell-ből ismert műszerfal a járművezetők számára megkönnyíti a mindennapi munkavégzést. Az új Optinell vezetőkönyezetete - a busz felhasználásából adódóan - nincs elszeparálva az utastértől. Ez a vezető mögött helyet foglaló utasokat szolgálja, akik így kényelmesen ráláthatnak az útra.



A VEZETŐ magyar autóbuszgyár

A KRAVTEX-KÜHNE CSOPORT MAGYARORSZÁG VEZETŐ AUTÓBUSZIPARI INNOVÁTORA, AZ ORSZÁGSZERTE ELTERJEDT CREDO AUTÓBUSZOK GYÁRTÓJA. A CÉGCSOPORTOT ALKOTÓ TÁRSASÁGOK, A GYŐRI KRAVTEX KERESKEDELMI KFT. ÉS A MOSONMAGYARÓVÁRI KÜHNE MEZŐGAZDASÁGI GÉPGYÁR ZRT. MEGHATÁROZÓ SZEREPLŐK A MAGYAR GÉPGYÁRTÁSBAN. A KRAVTEX KÉT ÉVTIZEDE, A KÜHNE PEDIG MÁR 160 ÉVE MŰKÖDIK, EZZEL A MOSONMAGYARÓVÁRI VÁLLALAT A LEGRÉGIBB, EREDETI PROFILJÁT MEGŐRZŐ MAGYAR GÉPGYÁR.

Mit gyártanak?

A KÜHNE talajművelő- és vetőgépek széles skáláját gyártja, a legegyszerűbb, egykéses lazítótól a 7,6 tonna tömegű nehéz tárcsaboronáig. A KÜHNE gyártja továbbá a Credo autóbuszok komplett önhordó vázszerkezeit, beleértve számos beépülő fém alkatrészt. A társaság emellett beszállítója több Nyugat-európai, konstrukciós gépeket gyártó vállalatnak is. A Kravtex Credo márkanéven fejleszt, gyárt, és értékesít autóbuszokat.

Hány munkavállalót foglalkoztatnak?

Cégcsoport-szinten mintegy 400 munkavállalót, amelyből átlagosan 270 – 280 fő dolgozik a Kühnében. Emellett a Kravtex győri összeszerelő üzemében mintegy 60 fő, a szolnoki Panorama Tourist-nál pedig szintén 60 fő dolgozik.

Mit jelent a Credo márkanév?

A cégcsoport azért választotta a latinul hitet, vagy hitvallást jelentő kifejezést márkanévné, mert ezzel szeretné kifejezni, hogy elkötelezetten hisz a legendás magyar autóbuszgyártás újbóli megteremtésében - Credo márkanéven.

Kik a Credo autóbuszok vevői?

A Credo autóbuszok vevői a kezdetek óta elsősorban a regionális közlekedési központok (Volán társaságok). Mellettük belföldi személyszállítással foglalkozó kis- és közepes méretű vállalkozások is megtalálhatók a Credo autóbuszok üzemeltetői között.

Exportra is készülnek Credo autóbuszok?

A Credo autóbuszokat döntően a magyar piacon értékesítjük, néhány jármű azonban Oroszországban és Romániában is gazdára talált.

Miben különlegesek a Credo autóbuszok?

A Credo autóbuszok könnyűszerkezetű, önhordó szekrényvázsal és optimalizált méretű főegységekkel (motor, sebességváltó, futóművek) készülnek, amely kedvezően befolyásolja a vételárát és különösen gazdaságossá teszi az üzemeltetést.

Mennyiben számítanak magyar terméknek a Credo autóbuszok?

A Credo buszok kivitteltől függően, vételár-arányosan csupán 15 %-nyi import-részt tartalmaznak. Ez a - buszgyártásra jellemző - magas élőlétszám mellett abból adódik, hogy a Credók fém alkatrészei közül szinte minden tételt a Kühne állít elő, illetve kiterjedt azoknak a magyar vállalkozásoknak a köre, amelyek beszállítóként vesznek részt az autóbuszgyártásban.

Miben különleges a Credo autóbuszgyár?

A Credo autóbuszok Magyarország legnagyobb kapacitású és legmodernebb, 2008-ban átadott, 11 000 négyzetméter területű buszgyárában készülnek. A mosonmagyaróvári létesítmény az egyetlen magyar autóbuszgyár, ahol akár egy fedél alatt az összes munkafolyamat elvégezhető a zártszelvények darabolásától a kész autóbusz beindításáig.

Történet

1992-ben alakult társaságunk, a Kravtex Kereskedelmi Kft., amely fő tevékenysége kezdetben Ikarus autóbuszok, Rába motorok és futóművek, valamint ezek alkatrészeinek exportja volt.

1994-ben gyártelepet vásároltunk Győrött, és forgalomból kivont Ikarus autóbuszok felújításába kezdtünk. 1994 és 2002 között több mint 700 db, teljesen felújított Ikarus autóbust szállítottunk Oroszországba.

1997-ben a mosonmagyaróvári KÜHNE Mezőgazdasági Gépgyár Rt. MRP (Munkavállalói Rész tulajdonosi Program) szervezetétől és a Mosonmagyaróvári Önkormányzattól többségi részvénycsomagot vásároltunk. Ma már 99,9 %-ban tulajdonosai vagyunk a KÜHNE Mezőgazdasági Gépgyár Zrt.-nek. Az így létrejött gépipari cégcsoport a következő három gyárból áll:

- az 1856-ban alapított mosonmagyaróvári KÜHNE Mezőgazdasági Gépgyár Zrt., amely az ország legrégebbi, eredeti profilját megtartó gépgyára és legjelentősebb mezőgazdasági munkaeszköz-gyártója,
- a KÜHNE Mezőgazdasági Gépgyár Zrt. 100 %-os tulajdonában álló mosonmagyaróvári KÜHNE Vasöntőde Kft., valamint
- az autóbusz-összeszerelő gyár Győrben, amely az elmúlt 10 évben több lépcsőben épült fel.

1999 év elején a cseh SOR Libchavy cégtől megvásárolt gyártási dokumentáció alapján 9,5 méteres autóbuszok gyártásába kezdtünk. A konstrukciót a magyar járműgyártás háttérpari termékeire alapozva jelentősen átdolgoztuk, és Credo márkanéven bevezettük a hazai piacra. Az autóbuszok önhordó vázszerkezetének gyártása a KÜHNE Mezőgazdasági Gépgyár Zrt.-ben, míg a készre szerelésük és kikészítésük a győri üzemünkben történik.

2000 második félévétől a gyártmányválaszték kibővült a 11 méter hosszúságú típusokkal.

2004 hozott igazi áttörést autóbuszaink elterjedésében, miután egy közbeszerzési eljárás során, kiélezett verseny után 65 db elővárosi autóbusz gyártására és szállítására kaptunk lehetőséget a 24 Volán társaság számára. Győrben rövidesen új üzemcsarnokot, diagnosztikai sort és irodaépületet adtunk át.

2005 folyamán a 9,5 és 11 méteres városi, elővárosi és távolsági típusokból álló buszcsaládunk 12 méterekkel és 18 méteres csuklós autóbusszal bővült.

2006-ban összesen 175 db autóbust értékesítettünk, döntően a hazai Volán társaságok részére. Az eladott mennyiség többségét a 12 méteres elővárosi autóbuszunk, a Credo EC 12 típus tette ki, amely a rendkívül kedvező üzemanyag-felhasználásnak, a magas szintű műszaki tartalomnak, a sokoldalú alkalmazhatóságnak és az alacsony pótalkatrész áraknak köszönhetően kategóriájának legkedveltebb típusává vált.

2007-ben a már elterjedt típusok mellett tovább folytattuk a hamar népszerűvé vált, alacsonypadlós 12 méteres városi szóló, és a szintén alacsonypadlós, 18 méter hosszú, városi csuklós autóbuszaink fejlesztését.

2008 januárjában átadásra került a KÜHNE Mezőgazdasági Gépgyár Zrt. területén felépített, 10 600 négyzetméter alapterületű autóbuszgyártó csarnok, amelyben új, 6 állásos festőüzem is helyet kapott. Ekkor adtuk át a Kisalföld Volán Zrt.-nek a cégcsoportunk által gyártott 500. autóbust.

2009 nyarán egy teljesen új típuscsalád első tagját mutattuk be. A 100 %-ban magyar fejlesztésű, teljes hosszban alacsonypadlós Credo Citadell-t a nagyvárosi közlekedés sajátosságainak megfelelően terveztük.

2010 tavaszán két újabb típust mutattunk be. A Credo Citadell 19 extra kapacitású alacsonypadlós csuklós busz és a Credo EN 9,5 midi autóbusz is új méretkategóriát jelentett termékválasztékunkban.

2011 tavaszán bemutattuk a Citadell buszcsalád FPT motorokkal, illetve ZF és Allison sebességváltókkal szerelt, 12 és 19 méter hosszúságú tagjait. Az új hajtásláncok mellett továbbfejlesztettük a járművek utasterét és vezetőkörnyezetét.

2011 őszén elkészült a Credo Econell alacsony belépésű, elővárosi autóbusz, amellyel megkezdtük a könnyűszerkezetű modellválasztékunk teljes körű megújítását.

2012 tavaszán bemutattuk Credo Inovell elnevezésű modellünket, amely a korábbi EC és IC típusjelű, helyközi autóbuszaink utódja. Ősszel pedig megérkezett a növelt padlószintű, hosszú távú, belföldi utazásra tervezett Credo Optimell, amely kategóriájának egyik legkedvezőbb életciklus-költségű járműve.

2013 elején bemutattuk a Credo Econell CITY városi buszt, amely különösen kedvező üzemeltetési költségek mellett biztosít akadálymentes utazást.

2014-ben az emissziós normák változásával összhangban elkészültek a Credo buszok Euro 6-os generációjának első darabjai. Az Econell, Inovell és Econell CITY típusokat több mint százezer kilométernyi forgalmi tesztelés után jóváhagyta a motorokat gyártó FPT. A Credo buszok új generációja az első, Magyarországon fejlesztett buszcsalád, amely Euro 6 emissziós besorolású motorokkal készül.

2015-ben az Optimell sorozatot típuscsaláddá bővítjük a 12 és 9,5 méter hosszúságú, Euro 6-os utazóbuszok bemutatásával. 2016-ban, a Kühne alapításának 160. évfordulóján pedig átadjuk a mosonmagyaróvári autóbuszgyártó üzemcsarnokunk bővítési beruházását. Az új, 5600 négyzetméteres csarnokrésszel a többfunkciós üzem alapterülete 16 200 négyzetméterre nő. Ezzel a közép-kelet-európai régió egyik legjelentősebb autóbuszgyára jön létre Mosonmagyaróváron.



TECHNIKAI ADATOK



| | ECONELL CITY | ECONELL 12 | INOVELL 12 (EC) | INOVELL 12 (IC) | OPTINELL 12 |
|----------------------------|----------------------|-------------------|------------------------|------------------------|--------------------|
| BEFOGADÓKÉPESSÉG | | | | | |
| Ülőhelyek száma (maximum) | 35 + 1 | 43 + 1 | 49 + 1 | 49 + 1 51 + 1 | 51 + 1 |
| Állóhelyek száma (minimum) | 64 | 47 | 31 | 30 30 | 28 |
| Összesen | 99 + 1 | 90 + 1 | 80 + 1 | 79 + 1 81 + 1 | 79 + 1 |
| MÉRETEK | | | | | |
| Hosszúság | 11 990 | 11 990 | 11 990 | 11 990 | 11 990 |
| Szélesség | 2 525 | 2 525 | 2 525 | 2 525 | 2 525 |
| Magasság | 3 100 | 3 100 | 3 200 | 3 200 | 3 300 |
| AJTÓK | | | | | |
| Ajtószárnyak száma | 2 - 2 - 2 | 2 - 2 - 0 | 1 - 2 - 0 | 1 - 1 - 0 | 1 - 1 - 0 |
| FŐEGYSÉGEK | | | | | |
| Motor | FPT NEF 6 Euro 6 | FPT NEF 6 Euro 6 | FPT NEF 6 Euro 6 | FPT NEF 6 Euro 6 | FPT NEF 6 Euro 6 |
| Teljesítmény | 210 | 210 | 235 | 235 | 235 |
| Lökettérfogat | 6 728 | 6 728 | 6 728 | 6 728 | 6 728 |
| Nyomaték | 1 000 | 1 000 | 1 000 | 1 000 | 1 000 |
| Sebességváltó | ZF Ecolife 6AP 1000B | ZF 6AS 1010B0 | ZF 6S 1010B0 | ZF 6S 1010B0 | ZF 6AS 1010B0 |
| Kormánymű | RBL C500V | RBL C500V | RBL C500V | RBL C500V | RBL C500V |
| Melső futómű | Rába A-605 | Rába A-605 | Rába A-605 | Rába A-605 | Rába A-605 |
| Hátsó futómű | Rába A-309 | Rába A-309 | Rába A-309 | Rába A-309 | Rába A-309 |
| TÖMEGADATOK | | | | | |
| Megengedett össztömeg | 16 500 | 16 500 | 16 500 | 16 500 | 16 500 |
| Melső futóműre | 5 800 | 5 800 | 5 800 | 5 800 | 5 800 |
| Hátsó futóműre | 10 700 | 10 700 | 10 700 | 10 700 | 10 700 |



CREDO AUTÓBUSZOK

KRAVTEX-KÜHNE CSOPORT
 KRAVTEX KERESKEDELMI KFT.
 9022 Győr, Liszt F. u. 7.
 Tel.: +36 (96) 318-997
 Fax: +36 (96) 523-571
 E-mail: kravtex@kravtex.hu
 Facebook: credobus

www.credobus.hu