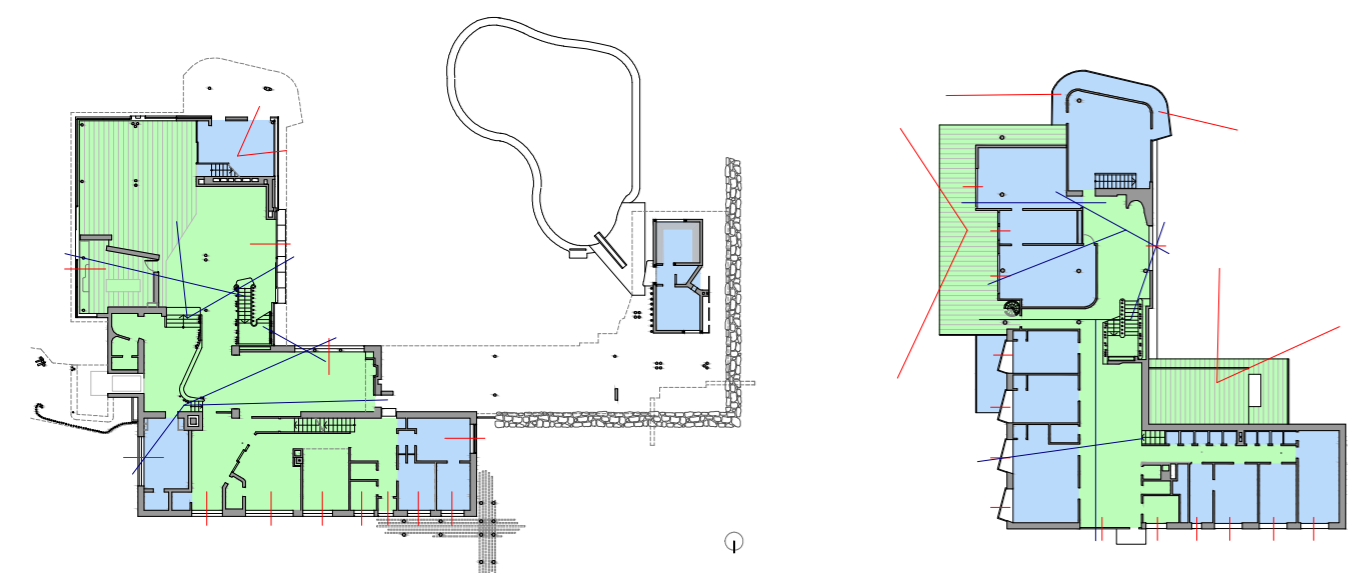


AUTORE: Alvaro Aalto
OPERA: Villa Mairea
LUOGO: Noormarkku_Finlandia
COSTRUZIONE: 1938-1941
BIBLIOGRAFIA: -L'architettura moderna dell'900_William Curtis pag.346-349
 -Villa Mairea, Alvar Aalto, Architecture in detail, Phaidon 1992
 -K. Frampton, Storia dell'architettura moderna, Bologna, Zanichelli, 1993.
 -La natura nel moderno_Fabio Fabbrizzi pag.112-121

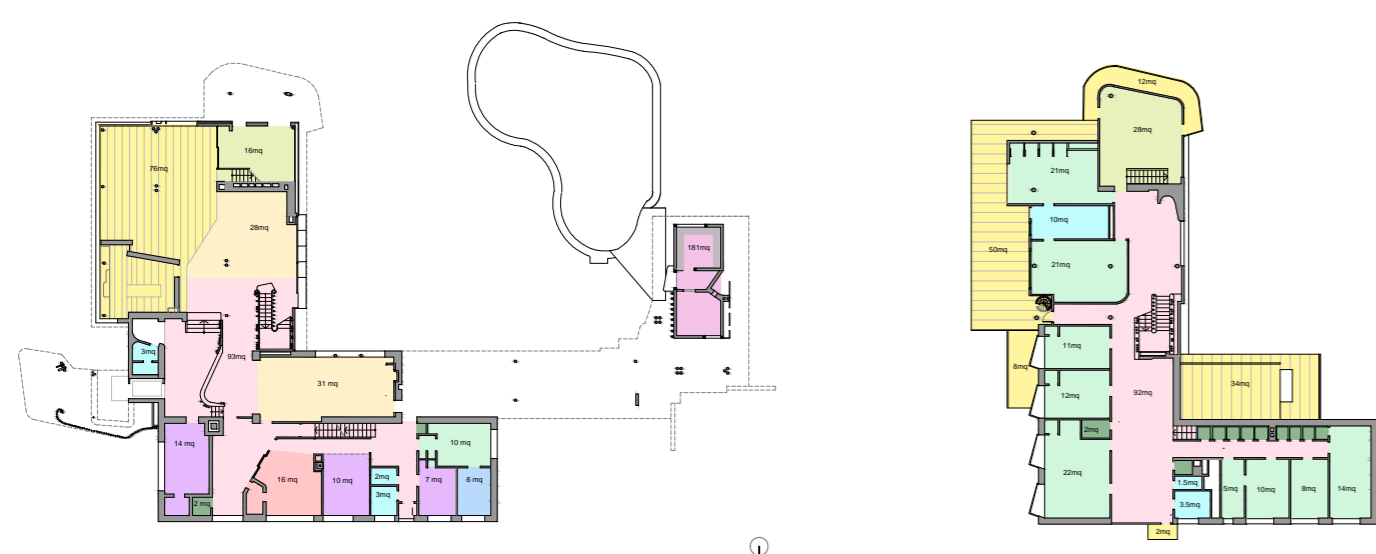
STUDIO DELLE RELAZIONI TRA SPAZI PUBBLICI E PRIVATI,VISUALI DIRETTE E INDIRETTE,DIMENSIONAMENTO DEGLI AMBIENTI.

Pianta piano terra scala 1:500

Pianta primo piano scala 1:500

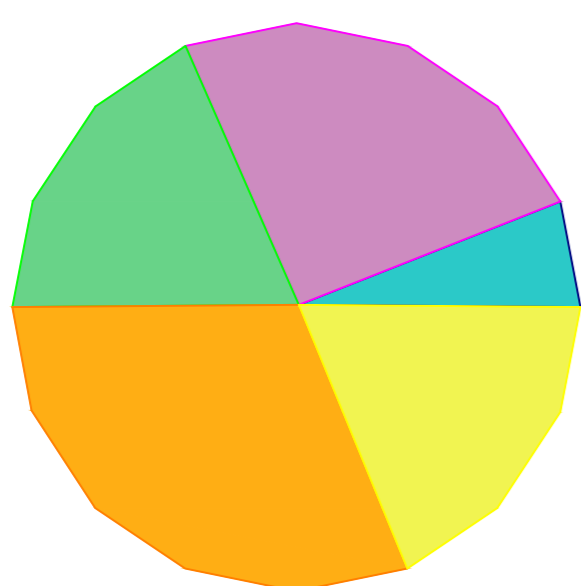


Spazi pubblici
 Spazi privati
 Visuali dirette
 Visuali indirette



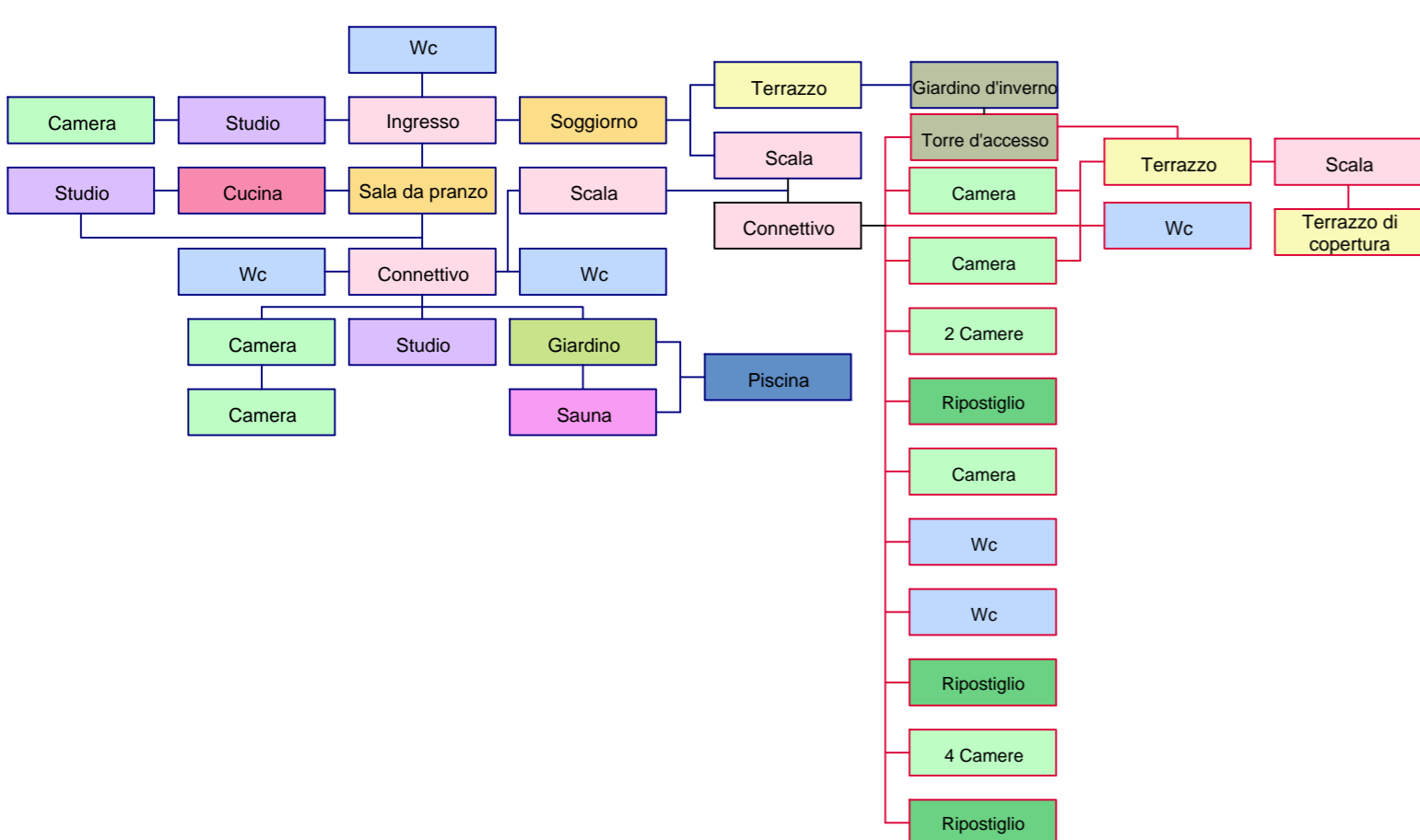
Terrazzi
 Giardino d'inverno
 Soggiorno-Sala da pranzo
 Connettivo
 Studio
 Ripostiglio
 Cucina
 Camera
 Stanza servitù
 Sauna
 Wc

Analisi dimensionale degli ambienti.



Connettivi	185 mq
Servizi	54 mq
Terrazzi	182 mq
Spazi pubblici	268 mq
Spazi privati	156 mq

Organigramma dei flussi di spostamento.



La tecnologia del morphing.

Un collage di materiali tra i tronchi di betulle, le lastre di pietra, vetro e acciaio come nel giardino d'inverno. La materialità del pavimento cambia in quanto diviene sempre più domestica e intima, dalla pietra alle piastrelle in legno ai tappeti. La copertura della sauna con zolle erbose, le pareti interne ricoperte in legno e quelle esterne in pietra e in mattoni. I colori sono scelti in modo tale da stabilire una continuità tonale. Non c'è gioco di contrasti, ma integrazione e prossimità. Pagina a destra dall'alto: il corridoio diventa esposizione di opere d'arte. Si tende all'astrazione: la forma perde significato nella linearità dello spazio. Acquistano importanza la tessitura delle superfici, i particolari delle colonne. Il camino è un angolo che si presenta come realizzato a strati. Nel sovrapporsi di materiali si individua una rievocazione delle epoche storiche. La collocazione angolare consente una diffusione del calore all'intorno.

Analisi dell'utilizzo dei materiali



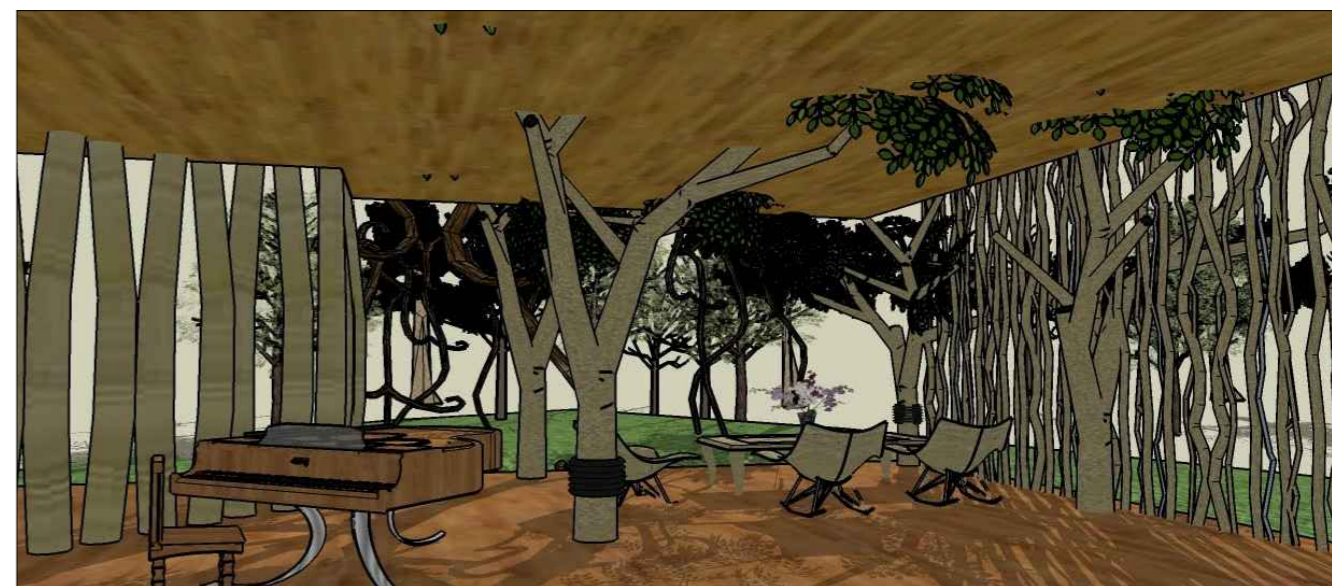
La casa come "foresta"



La cucina è posta prossima alla finestra ed è attigua allo spazio per il pranzo, caratterizzato da un tavolo di notevoli dimensioni. La scala si alza dall'ala della casa dedicata al tempo libero, allo studio, all'atelier d'arte. La scala è un elemento centrale. Il modo in cui è stata elaborata ne fa un elemento di arredo tanto quanto un elemento strumentale. La grata per i vasi dei fiori diviene essa stessa elemento di arredo. La pozza d'acqua costituisce un richiamo di particolare forza. La casa, che si sviluppa secondo una pianta a "L" sembra raccogliersi attorno a questa, e in essa rispecchiarsi. E' architettura e natura.

Piante aperte alla natura.

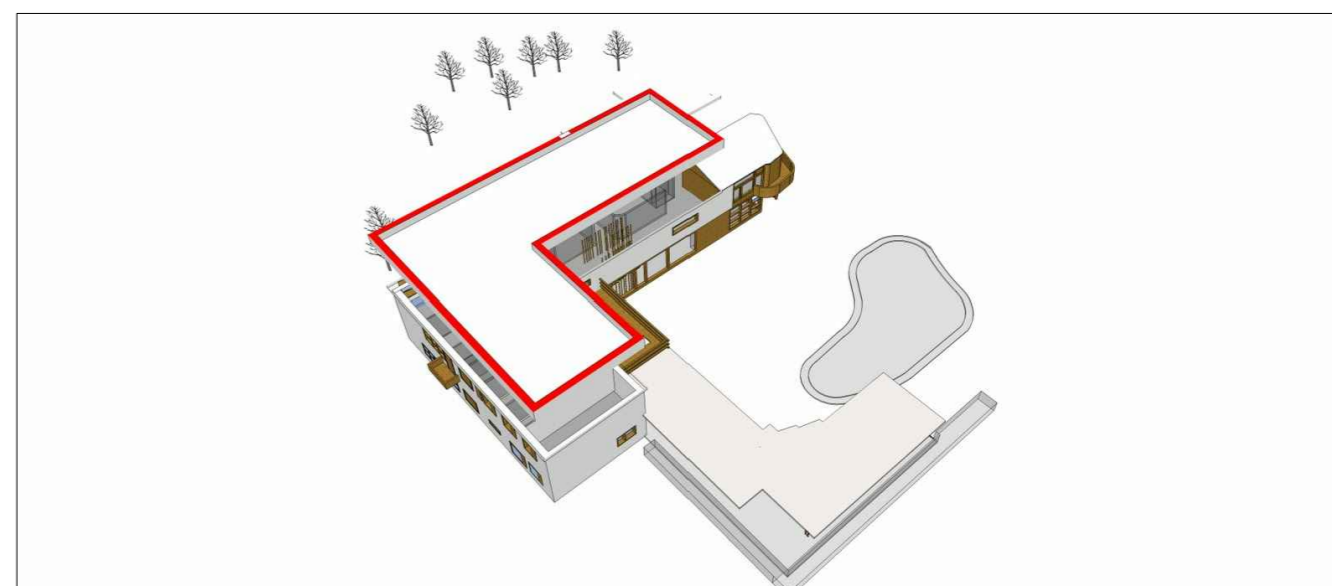
La pianta a forma di L, crea un recinto semiprivato da un lato e uno più esclusivo dall'altro. Sia il prato che la piscina sono situati in un angolo della "L". I tronchi di betulle che allungandosi si fondono con le pareti di legno del tetto d'erba, e la sauna che continua a formare il tetto creando una passerella e uno spazio all'aperto. Le colonne nella casa, riprendono le betulle intorno alla casa. La zona giorno aprendosi e chiudendosi dà l'idea del camminare nella foresta, con il susseguirsi delle colonne di vimini che coronano la scala e si ripropongono nei vari ambienti della casa. Uscendo dall'ingresso principale si è immersi nelle colonne come continuità tra interno e esterno. All'angolo retto della pianta ad "L" si contrappongono le linee e le superfici curve.



Tipi ad "L" nell'architettura contemporanea.

-6 punti luce possibili rispetto al rettangolo FLESSIBILI
 -Ci permette di lavorare con oggetti aggregati: dove posso sfruttare non solo soluzioni lineari anche ribaltate perchè posso girare l'angolo è una geometria implicitamente DINAMICA
 -E' un ibrido con un sistema a corte che gli permette di avere uno spazio intercluso: no debolezza sistema a corte, può essere aggregata in vari modi soglie spaziali pubbliche e private.

Pianta a "L"

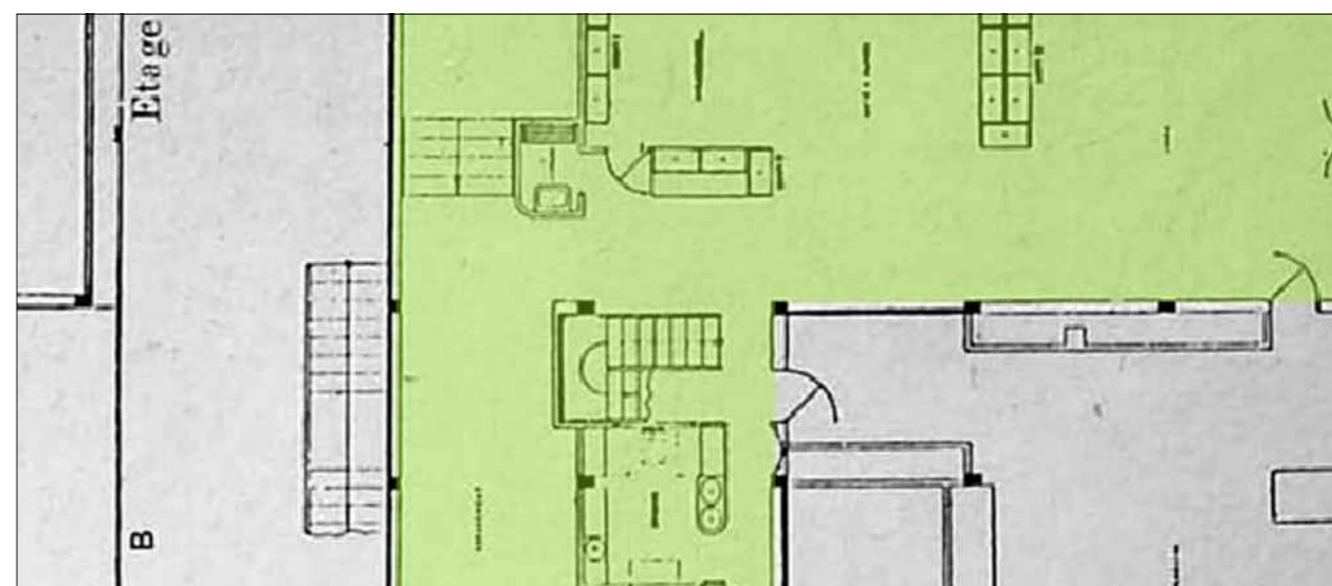


Prospetto a "L"



La geometria della "L" viene studiata nella logica aggregativa come sistema spaziale. Evidente la flessibilità nell'articolazione delle abitazioni, ideali nella soluzione del problema della densità.

Le Corbusier Padiglione _Esprit Nouveau



Wright Casa_Jacob



Wright_Usonian House.

Le loro caratteristiche base: economico, spaziale, modulare. Costituiscono una nuova tipologia di case economiche-popolari. La pianta è organizzata sul rapporto di spazi serviti e serventi. All'incrocio delle due zone c'è un nucleo formato da cucina e bagno. Questo nucleo è il principio organizzatore della casa dal punto di vista distributivo e della costruzione, in tutte si distingue una zona giorno da una zona notte. Caratterizzate da:
 -linee orizzontali accentuate parallele al terreno e al sito, basamento per sollevare la casa da terreno
 -tetti bassi aggettanti con volumi asimmetrici
 -focolare cuore della casa, elemento centripeto che distribuiva i vari ambienti della casa, diviene luogo di raccolta della famiglia
 -finestre ridotte e semplici schermi private di ogni decorazione
 -continuità spazio interno, mobili e impianti
 -Eliminare combinazioni di materiali differenti.