



© Norman Schwarz

Der Himmel ist eine Kugel.

Galileum Solingen.

**Begleiten Sie uns auf unserer
spannenden Reise ins Universum.**

**Eröffnung:
I. Halbjahr
2018**

**GALILEUMSOLINGEN**[®]
...im Stadtwerke-Park



Liebe Wissbegierige,

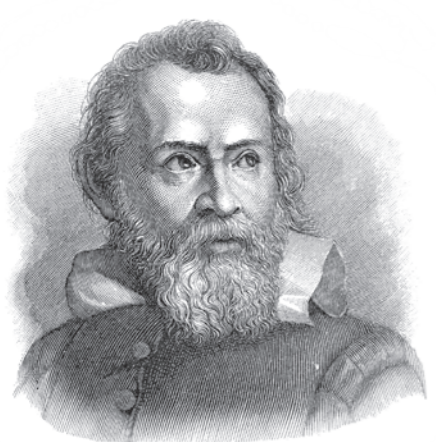
ich unterstütze das Galileum, weil Wissensvermittlung spannend und unterhaltsam sein sollte. Und weil Wissen unser höchstes Gut ist. Ohne die Erfindung der Glühlampe müssten wir zum Beispiel heute noch bei Kerzenlicht fernsehen...

Als Schirmherr des Galileum Solingen freue ich mich ganz besonders, dass die Realisierung der spektakulärsten Kugel Deutschlands nun kurz bevorsteht, auch wenn das Team noch so Einiges zu stemmen hat. Ich drücke für diese entscheidende Phase, für die ganze Organisation, die Bauzeit und vor allem die Finanzierung der Technik, ohne die einfach nichts läuft, ganz fest die Daumen.

Vince Ebert
Ihr Vince Ebert

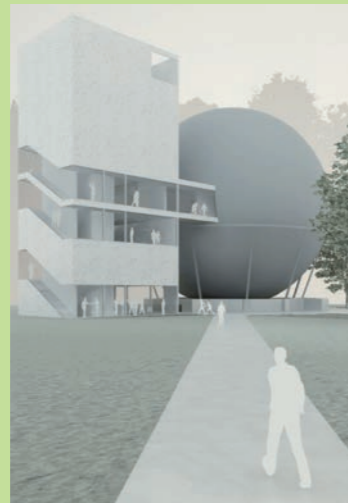


Vince Ebert, Wissenschaftskabarettist und ARD-Moderator
© Frank Eidel



Galileo Galilei

Namensgeber Galileo Galilei
© nickolae - fotolia.com



Modell des Galileums
© mvmarchitekt+starkearchitektur



Guido Steinmüller beantwortet die Fragen der Gäste im Rahmen von „OHLIGS live 2016“
© Norman Schwarz



Dr. Frank Lungenstraß



Guido Steinmüller

Liebe Leserin, lieber Leser,

seit mehr als 90 Jahren nehmen wir unsere Gäste in der Sternwarte Solingen mit auf eine spannende Reise in das Universum. Ab 2018 wollen wir einen noch tieferen Einblick ins Weltall bieten – im Galileum Solingen. Unabhängig von Tageszeit, Wetter und allen Umweltbedingungen holen wir dort den Sternenhimmel in seiner brilliantesten Form in das Bergische Land.



Grundsteinlegung des Galileum Solingen am 27.09.2016
© Norman Schwarz

Entstehen soll das Galileum Solingen: Ein hochmodernes Planetarium mit Sternwarte im stillgelegten Kugelgasbehälter der Stadtwerke Solingen. Unser gesamtes Team arbeitet bereits seit 2008 an diesem Traum, der 2014 in greifbare Nähe gerückt ist: Mithilfe von zahlreichen Spendern konnten wir den notwendigen Eigenanteil von rund 1,2 Millionen Euro nachweisen und haben damit die Zusage über mehr als 4,7 Millionen Euro Landesförderung erhalten. Das war für uns der Startschuss: 2014 haben wir das Grundstück mit dem Kugelgasbehälter erworben. Auf die Baugenehmigung im Dezember 2015 folgte im September 2016 die Grundsteinlegung. Trotzdem liegt noch ein langer Weg vor uns: Neben der Baustelle an der Tunnelstraße ist derzeit die Finanzierung der Technik eine andere große Baustelle, denn

1,3 Millionen Euro müssen wir hierfür aufbringen – und das möglichst ohne hohes Darlehen. Zwar steht eine gute Finanzierung und mehr als 350.000 Euro sind schon gesichert – aber für den „Rest“ sind wir weiterhin auf der Suche nach Sponsoren, Unterstützern und Spendern.

Machen Sie sich mit dieser Broschüre ein Bild von unserem Projekt und lassen Sie sich faszinieren vom Galileum, den Sternen im Bergischen Land und einem innovativen kulturellen Anziehungspunkt in Solingen. Und: Bitte unterstützen Sie uns! Die Bandbreite ist groß, von der Spende bis zum Sponsoring ist alles möglich. Herzlichen Dank!

Wir freuen uns auf ein persönliches Gespräch!

Dr. Frank Lungenstraß

Dr. Frank Lungenstraß
Schatzmeister und Geschäftsführer
Walter-Horn-Gesellschaft e. V.

Guido Steinmüller

Guido Steinmüller
Präsident Walter-Horn-Gesellschaft e. V.

Tradition in Solingen – Naturwissenschaften zum Anfassen



Die Anfänge der Sternwarte Solingen

Solingen ist als „Klingenstadt“ bekannt, aber man findet hier auch eine der ältesten Volkssternwarten Deutschlands. Die Sternwarte Solingen geht zurück auf Walter Horn, einen Solinger Lehrer, der ab 1918 Astronomie-Kurse an der Volkshochschule anbot. Die Resonanz war so gewaltig, dass sich ein astronomischer Verein bildete. 1924 war es soweit: Am 5. Oktober wurde die Sternwarte feierlich eröffnet. Leider erwies sich die neue Sternwarte in Solingen-Wald aber schon bald als zu klein, so dass man sich im Wohnzimmer des ersten Vorsitzenden traf. Der Gedanke, die Sternwarte zu erweitern oder vielleicht sogar zu verlagern, tauchte daher schon früh auf – konnte aber lange nicht umgesetzt werden.



Walter Horn – Gründer der Sternwarte Solingen
© Walter-Horn-Gesellschaft e. V.

1990 steht die erste Erweiterung an

Anfang der 1990er Jahre nahm der mittlerweile in Walter-Horn-Gesellschaft e. V. umbenannte Verein dann schließlich die Erweiterung der Sternwarte in Angriff. Die neue Sternwarte wurde ohne öffentliche Zuschüsse errichtet und darf sich daher mit Recht als „100 % hand-made“ bezeichnen. Bis heute entwickeln und produzieren die Vereinsmitglieder hier kontinuierlich aktuelle planetariumsähnliche Veranstaltungsprogramme.

Nahezu das gesamte Programm mit über 220 Veranstaltungen im Jahr wird ehrenamtlich durchgeführt. Dabei gehören Kinderprogramme genauso zum Angebot wie wissenschaftliche Fachvorträge oder auch Vorträge von Gewinnern des „Jugend forscht“-Wettbewerbes. Im Anschluss an jede Vorführung können die Besucher bei gutem Wetter eine Reihe von größeren Teleskopen zur Himmelsbeobachtung nutzen.

2014 feierte die Sternwarte 90-jähriges Jubiläum

Das 90-jährige Jubiläum der Sternwarte im Herbst 2014 stand wie die Programme in der Sternwarte ganz unter dem Motto „Naturwissenschaften zum Anfassen“. Im Forum der Geschwister-Scholl-Schule Ohligs, der Ankerschule des zukünftigen Galileum Solingen, fand ein buntes



Tobias Happe von den „Physikanten“ experimentiert mit Stickstoff
© Norman Schwarz

Jubiläumsprogramm statt. Höhepunkte waren ein Kabarett-Abend mit Galileum-Schirmherr Vince Ebert, ein Auftritt der Physikanten und das mobile Neun-Meter-Planetarium der Fa. RSA Cosmos, das die Besucher in seinen Bann zog.

Innovation für das Bergische Land – Technologie schafft Erlebnisse

Bauzeit	rund 14 Monate
Kosten	etwa 7,2 Millionen Euro
Besucher/Jahr (Schätzung)	> 35.000
Sitzplätze im Planetarium	85
Durchmesser der Kuppel	12 m
geplanter Sternprojektor	Chronos II Hybrid der japanischen Firma Goto Inc.
Videotechnik	RSA Cosmos



Nobutaka Goto (rechts) und Ken Miller (Mitte) von Goto Inc. lassen sich den ungenutzten Kugelgasbehälter von Dr. Sebastian Fleischmann, Vizepräsident der Walter-Horn-Gesellschaft, zeigen

© Norman Schwarz

Eine laue Sommernacht. Klarer Himmel. Weit oben tausende Sterne.

Dieser Eindruck ist sicher eines der wunderbarsten Erlebnisse, die ein Mensch haben kann. Solche Momente möchten wir im Galileum auch bei schlechtem Wetter und bei Tag mit unseren Besuchern teilen – in klaren Nächten ist die integrierte Sternwarte Ausgangspunkt für spannende Entdeckungsreisen ins Weltall.

Mit dem Galileum Solingen schaffen wir eine multimediale Erlebniswelt. Natur und Wissenschaft werden hier zum ganz besonderen Erlebnis. Jenseits von Physiksaal und Kreidestaub vermitteln wir mit modernster Technik komplexe wissenschaftliche Zusammenhänge – verständlich und den Zielgruppen angepasst. Von Kindergartenkindern über Schüler bis zu Physikstudenten und neugierig gebliebenen Erwachsenen. Doch nicht nur Naturwissenschaften stehen im Zentrum des Galileum Solingen: Auch Kunst, Kultur und Philosophie erhalten ihren festen Platz. Dank der innovativen Fulldome-Technologie werden die Besucher auf höchstem Niveau unterhalten. Die Bandbreite reicht von Reisen durch unsere Milchstraße über mitreißende Musikprogramme und Hörspiele mit Kultcharakter bis hin zu Live-Konzerten unter dem Sternenhimmel.



Das Galileum Solingen wird zu einer multimedialen Erlebniswelt mit Programmen rund um Astronomie, aber auch Kultur und Unterhaltung.
© Norman Schwarz; Lars Zahner/McCarthys Photoworks – Fotolia.com



Zum virtuellen
Rundgang durch das
Galileum Solingen

Was bisher geschah



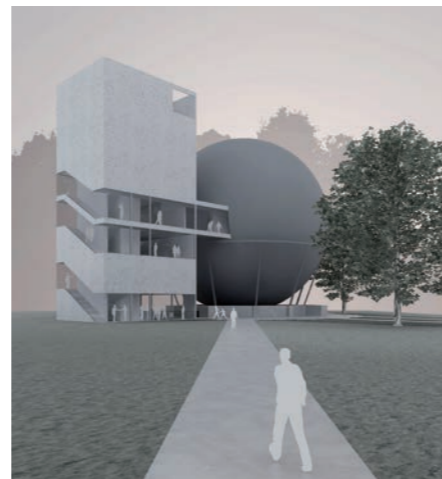
Die Highlights der letzten vier Jahre



Schirmherr Vince Ebert entdeckt keinen neuen Planeten – aber das Innere des stillgelegten Kugelgasbehälters
© Norman Schwarz

Ein Planetarium in einer Kugel?

1957 wurde in Solingen Ohligs die weithin sichtbare, grüne „Gaskugel“ erbaut, die den Stadtwerken Solingen zur Bevorratung von Erdgas diente. Im Lauf der Jahrzehnte veränderte sich die Gasbeschaffung, eine Bevorratung von Gas war nicht mehr erforderlich, so dass der Behälter 2009 stillgelegt wurde.



Entwurf des Architekturbüros
© mvmarchitekt+starkarchitektur

Mit einem Durchmesser von 26 Metern ist „die Kugel“ die ideale Heimat für ein Planetarium, dachten sich die Mitglieder der Walter-Horn-Gesellschaft e. V.

Gesagt, getan: 2011 fand ein europaweiter Architektenwettbewerb statt, dessen Ziel es war, eine multimediale Erlebniswelt mit Planetarium und Sternwarte in der ehemaligen Gaskugel zu gestalten. Ein Sieger wurde gekürt – die Finanzierung war zu diesem Zeitpunkt aber noch unklar. Ende 2014 schließlich konnte das ehrenamtliche Team einen großen Etappensieg erreichen: Im Rahmen der Städtebauförderung NRW wurden Landesmittel in Höhe von 4,7 Millionen Euro für das Galileum als neuem, attraktivem Treffpunkt für Solingen Ohligs bewilligt. Hierzu musste der Verein einen Eigenanteil von 20% der Baukosten, also rund 1,2 Millionen Euro, nachweisen. Danach konnte der Verein das Grundstück samt Kugelgasbehälter von den Stadtwerken erwerben, die Schlüsselübergabe fand kurz vor Weihnachten 2014 statt. Seit Sommer 2016 wird nun gebaut, zu Beginn verzögert durch u.a. durch potenzielle Altlasten im Boden. Trotzdem konnte die Grundsteinlegung am 27. September 2016 gebührend gefeiert werden. Nach einem Festakt am zukünftigen Galileum Solingen lud die Walter-Horn-Gesellschaft in die Geschwister-Scholl-Schule, Ankerschule des Galileums, ein: Die Besucher erwartete ein unterhaltsames Programm mit faszinierenden Physikexperimenten der „Physikanten“ und einem Best of aus Vince Eberts aktuellem Kabarett-Programm „Zukunft is the Future“. Last but not least ermöglichte eine gute Finanzierung der Stadt-Sparkasse Solingen die erforderliche Bestellung der technischen Ausstattung, vom Projektor der japanischen Firma Goto Inc. bis zur Software und Audio-/Videotechnik der französischen Firma RSA Cosmos.

Unser herzlicher Dank geht an unsere Unterstützer, ohne die unser Traum nicht in greifbare Nähe gerückt wäre. Alle Sponsoren finden Sie unter:
galileum-solingen.de/sponsoring/unsere-sponsoren



2018 soll ein hochmoderner Projektor den Sternenhimmel in ebendiesem Kugelgasbehälter holen
© RSA Cosmos/pixel – fotolia.com



Wissenschaftskabarettist und ARD-Moderator Vince Ebert wird im Juni 2014 Schirmherr des Galileum Solingen
© Norman Schwarz



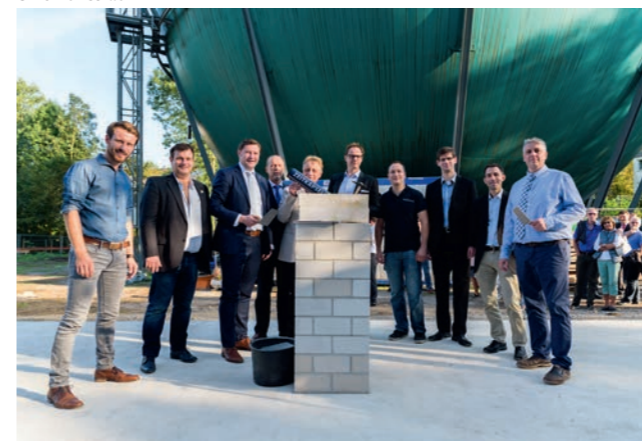
Elke Mosebach-Garbade, Schulleiterin der Geschwister-Scholl-Gesamtschule in Solingen Ohligs, und Dr. Frank Lungensträß vom Galileum Solingen freuen sich auf die Aktion „Stern-Taler – 1 Euro für das Galileum Solingen“
© Norman Schwarz



Peter Adams (links) und Nobert Feldmann (3. von links) von den Stadtwerken übergeben den symbolischen Schlüssel des Geländes und des Gasbehälters an das Team der Sternwarte Solingen
© Norman Schwarz



Guido Steinmüller erläutert den Besuchern des Tags der Städtebauförderung 2016 unter dem Motto „OHligS live“ die Baupläne des Galileum Solingen
© Norman Schwarz



Das Team der Sternwarte legt am 27.09.2016 gemeinsam mit hochrangigen Gästen aus Politik und Kultur den Grundstein für das Galileum Solingen
© Norman Schwarz



Im Dezember 2016 unterzeichnet der Vorstand der Walter-Horn-Gesellschaft e.V. die Bestellung der technischen Ausstattung bei Christophe Bertier (2. v.l.) von RSA Cosmos
© Norman Schwarz

High-Tech für das Galileum Solingen



Seien Sie von der ersten Stunde an dabei



Modernste Videotechnik und ein zentraler Sternprojektor lassen den Sternhimmel im Galileum Solingen erstrahlen. Praktische Astronomie ist mit dieser aufwändigen Technik genauso möglich wie nahezu beliebige Illusionen.
© RSA Cosmos

Bis zur Eröffnung des Galileum Solingen hat das Team noch einen langen Weg vor sich: Die verschiedenen Gewerke auf der Baustelle müssen koordiniert und der Stadtwerte-Park umfassend renaturiert werden. Vor allem müssen das Herzstück des Galileum, die innovative Technik, eingerichtet und auch eigene Planetariumsprogramme entwickelt werden. Ein ganz besonderes Programm wird in jedem Fall schon kurz nach der Eröffnung im Galileum Solingen zu sehen sein: „Darwins Orchideen – Wunder der Evolution“. Eduard Thomas, Leiter des Mediendoms an der FH Kiel, hat dem Galileum eine Lizenz dieser Eigenproduktion zur Grundsteinlegung geschenkt. Dazu werden sich weitere Programme für Jung und Alt gesellen – viele mit astronomischem Hintergrund, aber auch solche, die einfach unterhalten möchten. Möglich werden die virtuellen Erlebnisreisen erst durch die innovative Fulldome-Technologie. Die technische Ausstattung zählt allerdings formell nicht zu den Baukosten, so dass eine anteilige Finanzierung durch Landesmittel nicht möglich ist. Die Bestellung der Technik, vom Projektor über das Fulldome-Videosystem bis hin zur Bestuhlung, mit einem Gesamtwert von 1,3 Millionen Euro wurde Ende 2016 durch ein Darlehen abgesichert – das aber möglichst schnell zurückgezahlt bzw. nicht in vollem Umfang in Anspruch genommen werden soll.

Ihre Hilfe zählt:
Wir freuen uns über jede Unterstützung zur Finanzierung der Projektionstechnik!



Das Herzstück des Galileum Solingen – der Projektor Chronos II
© RSA Cosmos

2018 soll mit dem Galileum ein hochmoderner Veranstaltungsort in Solingen Ohligs eröffnen – mit einem Angebot, das in der Region seinesgleichen sucht.

Schließlich umfasst das Galileum neben dem Planetarium auch eine Sternwarte, die den Blick in den Himmel des Bergischen Lands ermöglicht, eine Ausstellungsfläche und Veranstaltungsräume, die auch von Externen gebucht werden können. Damit haben Unternehmen aus dem Bergischen Städtedreieck und darüber hinaus die große Chance, an diesem innovativen Projekt zu partizipieren – von der ersten Stunde an.

Mit einer Unterstützung des Galileum Solingen stärken Sie Ihr innovatives Image, denn Ihre Marke wird mit dem Galileum Solingen verknüpft. Das Galileum steht für abwechslungsreiche Freizeitgestaltung für die ganze Familie, ist aber auch ein Ort der Begegnung im Stadtteil. Es vermittelt vor allem das Interesse an den Naturwissenschaften. Physik, Mathematik und Geologie werden im Galileum im wahrsten Sinne des Wortes greifbar und spielerisch vermittelt. Der Forschergeist junger Menschen in der Region wird geweckt und die Begeisterung für die MINT-Fächer gestärkt – ein wichtiger Pluspunkt, der die



Eine Delegation um den japanischen Konsul Hideki Chiba besichtigt den ungenutzten Kugelgasbehälter, in dem das Galileum Solingen seine Heimat finden soll
© Norman Schwarz

gesamte Region und ihre Wirtschaft auf lange Sicht beeinflussen wird.

Unterstützen können Sie uns auf verschiedenste Art und Weise – durch eine Spende oder auch Sponsoringmaßnahmen. Wie diese aussehen können, stellen wir Ihnen auf den folgenden Seiten vor. Natürlich gehen wir auch gerne auf Ihre Ideen und Wünsche ein, um Ihr Unternehmen und das Galileum Solingen gemeinsam nach vorne zu bringen.



Sie haben Fragen oder möchten gerne individuelle Sponsoringmaßnahmen vereinbaren?
Ich bin gerne für Sie da!

Ihr Dr. Frank Lungenstraß

lungenstrass@galileum-solingen.de
Tel. 0212 – 23 24 25

Setzen Sie ein Denkmal



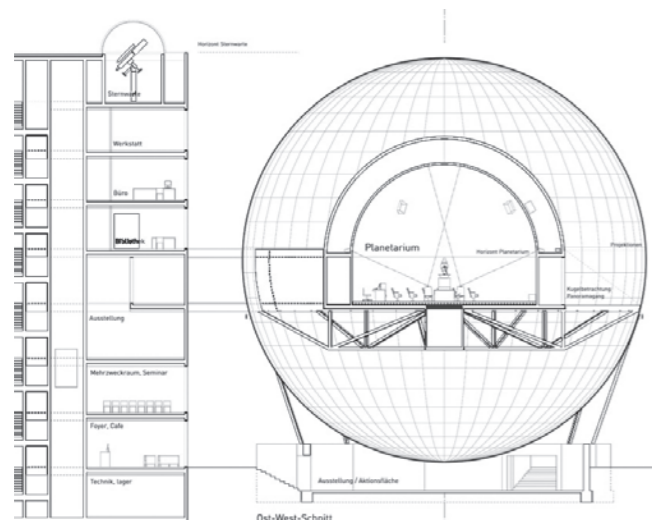
Die Möglichkeiten, das Galileum Solingen zu fördern und davon zu profitieren, sind breit gefächert:

Willkommen in Ihrem Planetarium

Ein Planetarium, das Ihren Firmennamen trägt. – Wie klingt das? Im Galileum gibt es zahlreiche Räume, die gesponsort werden können. Am Eingang weist ein Schild darauf hin, auch im Programmheft wird der Name des jeweiligen Veranstaltungsortes genannt. Zur Verfügung stehen die Sternwarte, die Ausstellungsfläche, der Veranstaltungssaal und das Foyer.

Hinterlassen Sie Spuren

Jährlich werden über 500 Veranstaltungen im Galileum Solingen stattfinden. Sie haben die Möglichkeit, die Entwicklung eines Programms zu unterstützen, und zwar zielgruppengenau. Vom Kindergartenprogramm über das Weihnachtsprogramm für die ganze Familie bis hin zu Vorträgen für Wissenschaftler können wir Ihren Namen mit den Programmen verbinden.



Das Galileum wird über zahlreiche Räume – vom Planetarium über das Foyer bis zu Vortragsräumen – verfügen. Einer dieser Räume oder sogar die Kuppel könnte Ihren Firmennamen tragen!

© mvmarchitekt+starkearchitektur

Ausstellungen sponsorn

Vor und nach dem Planetariumsprogramm werden die Besucher unsere Ausstellung rund um die Entwicklung des



Planungsbesprechung am zukünftigen Galileum Solingen
© Norman Schwarz

Weltalls besuchen – Sie können auch diese sponsorn oder auch eigene Ausstellungen organisieren.

Sternbild

Die „einfachen“ Sternbilder kennt jeder, insgesamt gibt es aber 88 Stück. Im Planetarium nehmen wir unsere Gäste mit auf eine Reise zu diesen Sternbildern und erläutern diese im Detail – wenn Sie ein Sternbild sponsorn, gehen wir auch auf die Verbindung zwischen Ihrem Unternehmen und dem Sternbild ein ...

Gehwegplatte

Der Weg zum Galileum soll ein regelrechter „Walk of Fame“ werden. Unternehmen, Organisationen oder Bürger können sich hier mit einer eigenen Gehwegplatte verewigen und ihr Engagement für die Region unter Beweis stellen. Ein Weg, den viele beschreiten werden.

Das i-Tüpfelchen

Egal, für welche Sponsoringmaßnahme Sie sich entscheiden: abgerundet werden die Sponsoring-Leistungen durch Ihr Logo auf www.galileum-solingen.de mit einem Link auf Ihre Website, einen Eintrag auf unserer Sponsorensite und die Möglichkeit, Sonderkonditionen für die Nutzung unserer Räume, z. B. für einen Kundenempfang oder eine Tagung, in Anspruch zu nehmen. Natürlich erwähnen wir unsere Sponsoren auch im Programmheft.

Kleine Dinge, die das Galileum bewegen

Stuhlpatenschaft

Das Planetarium wird mit 85 bequemen, schwenkbaren Sesseln ausgestattet. Sie können eine Patenschaft für einen Sitzplatz übernehmen. Die Stuhlpatenschaft kostet 750,- €, ist ab dem Tag der Eröffnung fünf Jahre gültig und wird durch ein Schild mit Ihrem Namen am ausgewählten Planetariums-Sessel sowie einer repräsentativen Urkunde im Format DIN A4 dokumentiert.

Die genaue Position des Sessels im Planetarium können Sie vor der Eröffnung selber auswählen. Wir freuen uns sehr über Ihren Besuch nach der Eröffnung 2018 und mit dieser Urkunde erhalten Sie einmalig sogar freien Eintritt und sitzen natürlich auf Ihrem Platz!



Virtueller Stern am Planetariumshimmel

Ein Stern am Planetariumshimmel im Wert von 15,- € ist ein Geschenk für die Ewigkeit – ganz egal, ob als private Aufmerksamkeit oder sogar im Rahmen eines Weihnachtsmailings.

Zusätzlich zur Urkunde erhält der Beschenkte einmalig freien Eintritt in die Sternwarte Solingen und nach Eröffnung auch ins Galileum Solingen.



© Norman Schwarz

Faszination Sternenhimmel


...im Stadtwerke-Park

Walter-Horn-Gesellschaft e. V.
Postfach 19 05 50
42705 Solingen
www.galileum-solingen.de

Sternwarte Solingen
Sternstraße 5
42719 Solingen
www.sternwarte-solingen.de

@ info@galileum-solingen.de

☎ 0700 – GALILEUM
0212 – 23 24 25

Das Galileum wird gefördert mit den Mitteln des Bundes und des Landes NRW, unterstützt durch die Stadt Solingen



Bundesministerium
für Umwelt, Naturschutz,
Bau und Reaktorsicherheit



STÄDTEBAU-
FÖRDERUNG
von Bund, Ländern und
Gemeinden

Ministerium für Bauen, Wohnen,
Stadtentwicklung und Verkehr
des Landes Nordrhein-Westfalen



Solingen