



KBS World
Connecting the World

KBS WORLD

<http://kbsworld.co.kr>
<http://kbsworld.kbs.co.kr/24>
<http://youtube.com/kbsworld>
[@kbsworldtv](http://twitter.com/kbsworldtv)

KBS월드사업부

글로벌광고 연락처

이한솔 차장	hansol0331@kbs.co.kr	010 7196 4295	02 781 3691
백성흠 차장	sbaik@kbs.co.kr	010 3156 2846	02 781 3624

07334 서울시 영등포구 여의대방로 359 KBS 별관 3층 (여의도동) KBS 월드사업부

**24-HOUR FAMILY
 ENTERTAINMENT
 CHANNEL
 KBS WORLD TV**

always yours
 GLOBAL ADVERTISING



가장 효과적인 글로벌 마케팅 매체를 찾고 계십니까?

KBS WORLD는 전 세계 100개국 5,800만 가구에 방송되는 글로벌TV채널입니다



KBS의 채널경쟁력! 해외에도 그대로 전달됩니다

영향력·신뢰도 모두 1위



[자료: 2015년 <시사저널> 각계 전문가 1,000명 대상 언론매체 평가]

채널 프로필

서비스시작일
2003년 7월 1일 (1일 24시간 채널)

시청
전 세계 100개국
핵심 거점국가(미국, 일본, 중국)에 진입 완료한
유일한 한국의 글로벌 채널

시청자수
약 2.6억 명
유료TV플랫폼 가입자 기준 5,800만 가구

프로그램
KBS 1, 2TV의 주요 프로그램을 활용한 종합편성

자막
영어, 일본어, 중국어, 말레이어, 인도네시아어,
베트남어, 태국어 등

시청 소구대상
해외 현지인 및 700만 해외 동포

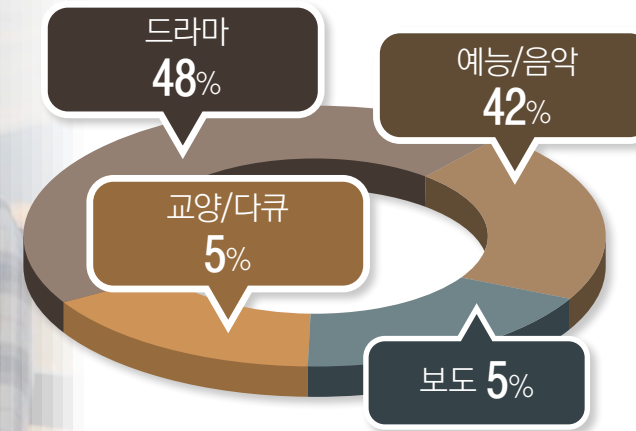
전세계 송출위성
IS 19(태평양), IS 20(전세계), IS 21(미주),
ARABSAT(중동), HOTBIRD13B(유럽),
APSTAR6(중국)

PROGRAMS

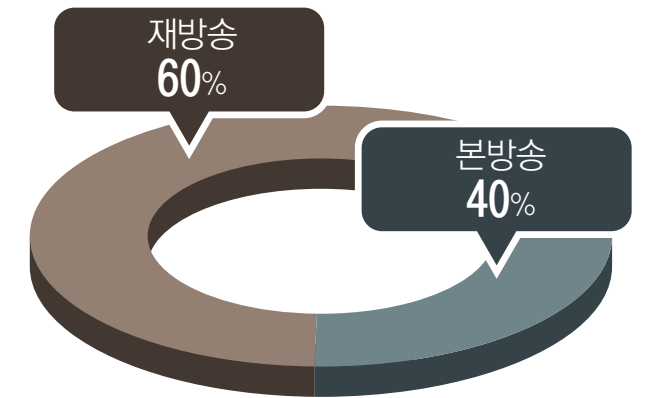


프로그램 편성 비율

장르 비율



본방/재방 비율



* 해외 MSO 추천 우수 PP : First Run 기준 1일 8시간(33%) 이상

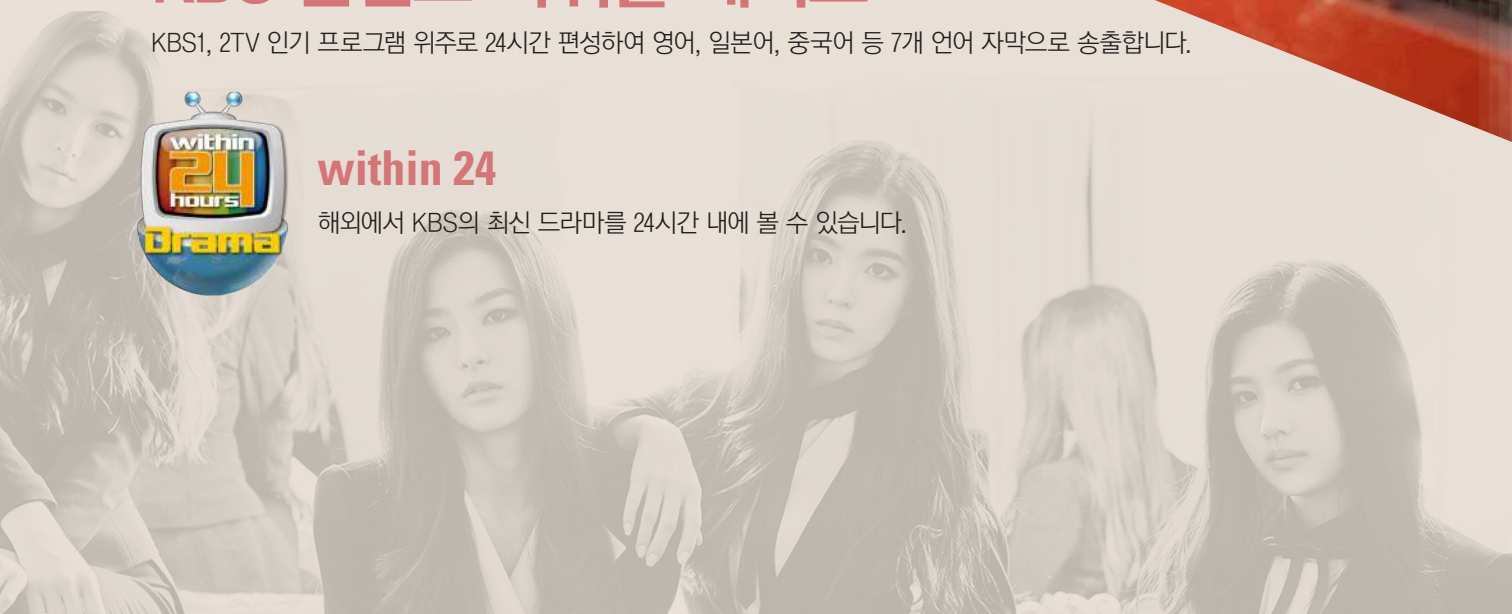
KBS 콘텐츠 파워를 해외로

KBS1, 2TV 인기 프로그램 위주로 24시간 편성하여 영어, 일본어, 중국어 등 7개 언어 자막으로 송출합니다.

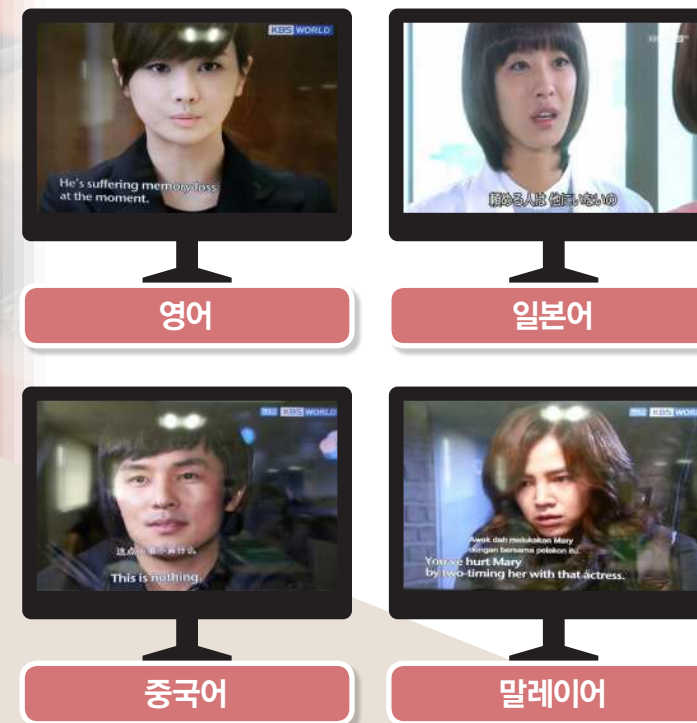


within 24

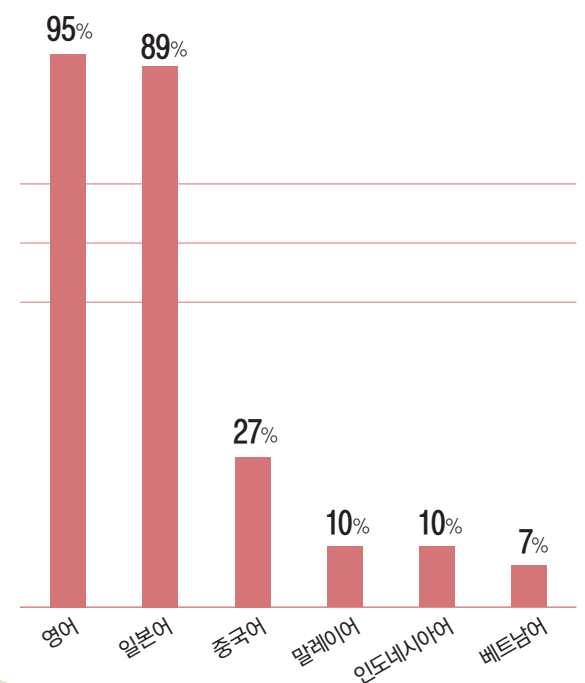
해외에서 KBS의 최신 드라마를 24시간 내에 볼 수 있습니다.



현지어 자막 서비스 (영어, 일본어, 중국어, 말레이어 등 7개 국어)



언어별 자막 편성 비율

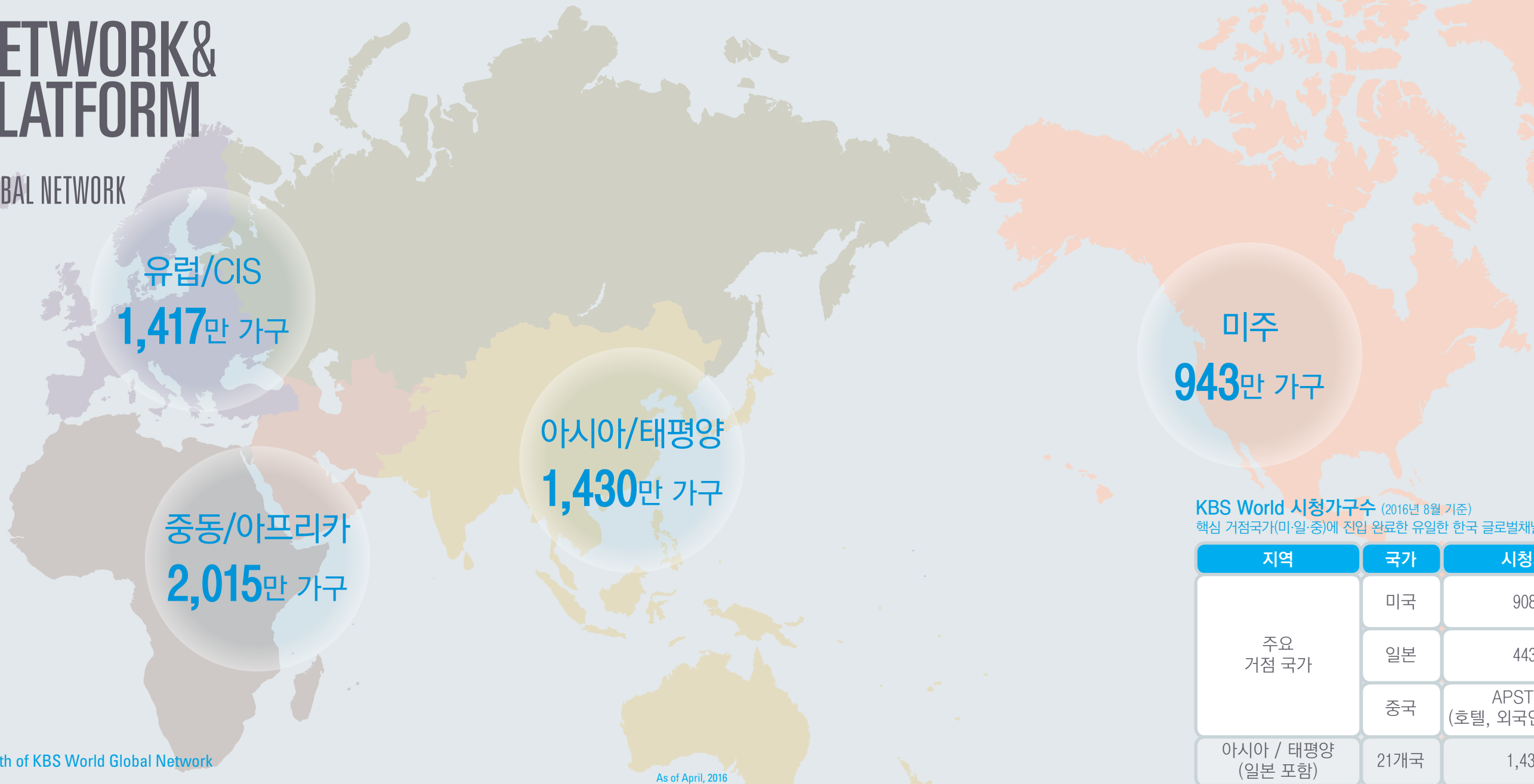


KBS World 글로벌 네트워크 1



NETWORK & PLATFORM

GLOBAL NETWORK

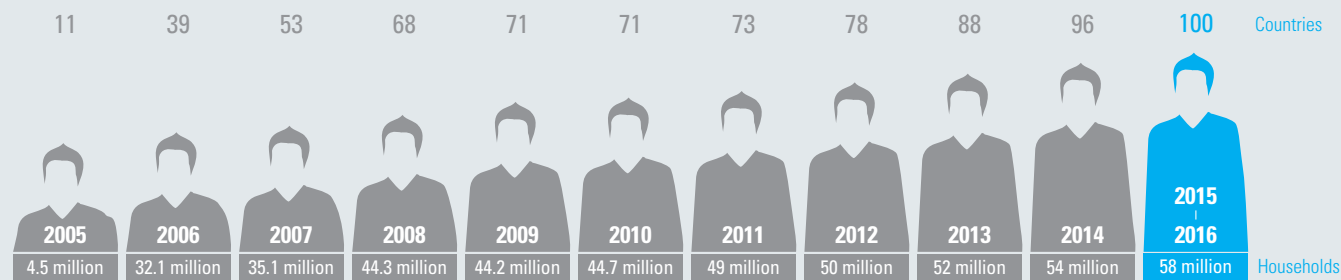


KBS World 시청가구수 (2016년 8월 기준)
핵심 거점국가(미·일·중)에 진입 완료한 유일한 한국 글로벌채널

지역	국가	시청가구
주요 거점 국가	미국	908만
	일본	443만
	중국	APSTAR-6 (호텔, 외국인 거주단지)
아시아 / 태평양 (일본 포함)	21개국	1,430만
유럽 / CIS	32개국	1,417만
중동	22개국	2,000만
아프리카	9개국	15만
북미 / 중남미 (미국 포함)	16개국	943만
합계	100개국	5,805만 가구
호텔	46개국	1,705개

Growth of KBS World Global Network

As of April, 2016



KBS World 시청가구수
100개국 5,800만 가구 Basic 채널 시청

KBS World 글로벌 네트워크 2

ASIA PARTNERS

GROWING CHANNEL NETWORK

꾸준히 성장하고 있는 KBS World 글로벌 네트워크

KBS World는 한국에서 가장 영향력있고 공신력있는 방송 기관인 공영 방송 KBS가 제작하는 해외 방송 채널입니다. KBS World는 KBS 1TV, 2TV에서 선별된 고품질 프로그램에 영어 자막을 삽입해 방송함으로써, 프로그램의 우수성과 높은 경쟁력을 인정받고 있습니다. KBS World는 전세계 주요 케이블, 위성 방송 및 IPTV 플랫폼에서 글로벌 채널들과 당당히 어깨를 겨루는 진정한 의미의 대한민국 대표 채널입니다.



일본 네트워크

방송 플랫폼	주요업체	시청가구수	비고
케이블	J:COM 등 58개 업체	314.2만 가구	일본 메이저 케이블 진입 완료
위성	SkyPerfec TV (DTH)	42.5만 가구	일본 전역 방송
IPTV	NTT, KDDI, Softbank	87만 가구	일본 3대 IPTV 진입 완료
합계		443.7만 가구	

중국 네트워크

방송 플랫폼	지역	KBS World 진입 호텔	시청 ROOM수
위성 (APSTAR6)	북경	59개	17,748실
	상해	26개	6,924실
	산둥	46개	11,901실
	기타지역	433개	119,940실
합계		564개 호텔	156,513실

KBS World 주요 글로벌 파트너 (2016년 8월 기준)

전 세계 200여개의 파트너사를 통해 서비스

Country	Platform	Channel#	Country	Platform	Channel#
Japan	J:COM	Ch 756	USA	DIRECTV	Ch 2082
	Sky PerfecTV	Ch 791		TIME WARNER CABLE	Ch 159
Singapore	SingTel	Ch 523, 606	France	orange	Ch 545
	StarHub	Ch 115	Turkey	TURKSAT	Ch 84
Malaysia	astro	Ch 391	Poland	nc+	Ch 143
Thailand	true visions	Ch 144	UAE	etisalat	Ch 872
Indonesia	INDOVISION	Ch 68	Brazil	GVT	Ch 145
Philippine	SKYCABLE	Ch 75	Vietnam	VTV Cab	Ch 34
Hong Kong	now	Ch 156	Mongolia	CHANGUP TELECOM	Ch 10
Macau	MACAU CABLE TV	Ch 180	Australia	fetch tv	Ch 827

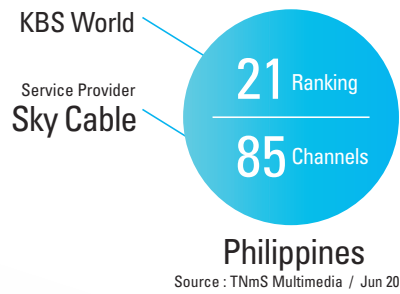
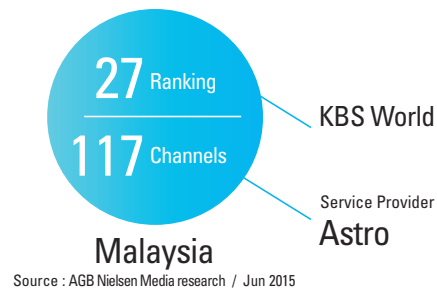
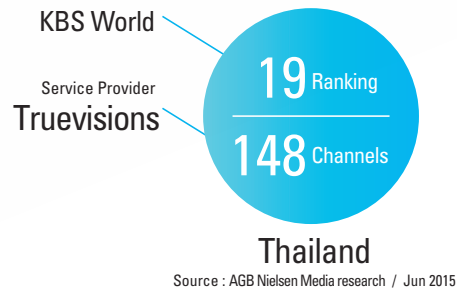
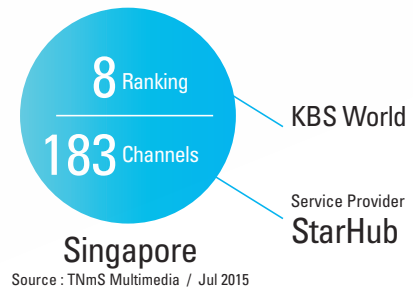
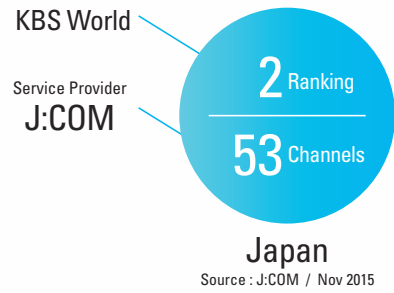
USA PARTNERS



EURO PARTNERS

- Basic
- Premium
- Digital Terrestrial Broadcasting

INTERACTION WITH VIEWERS

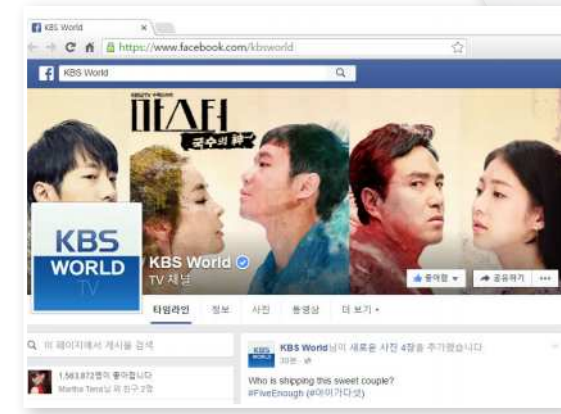


KBS World SNS & N 스크린

ANYTIME & ANYWHERE

YouTube 실시간 스트리밍 서비스 실시

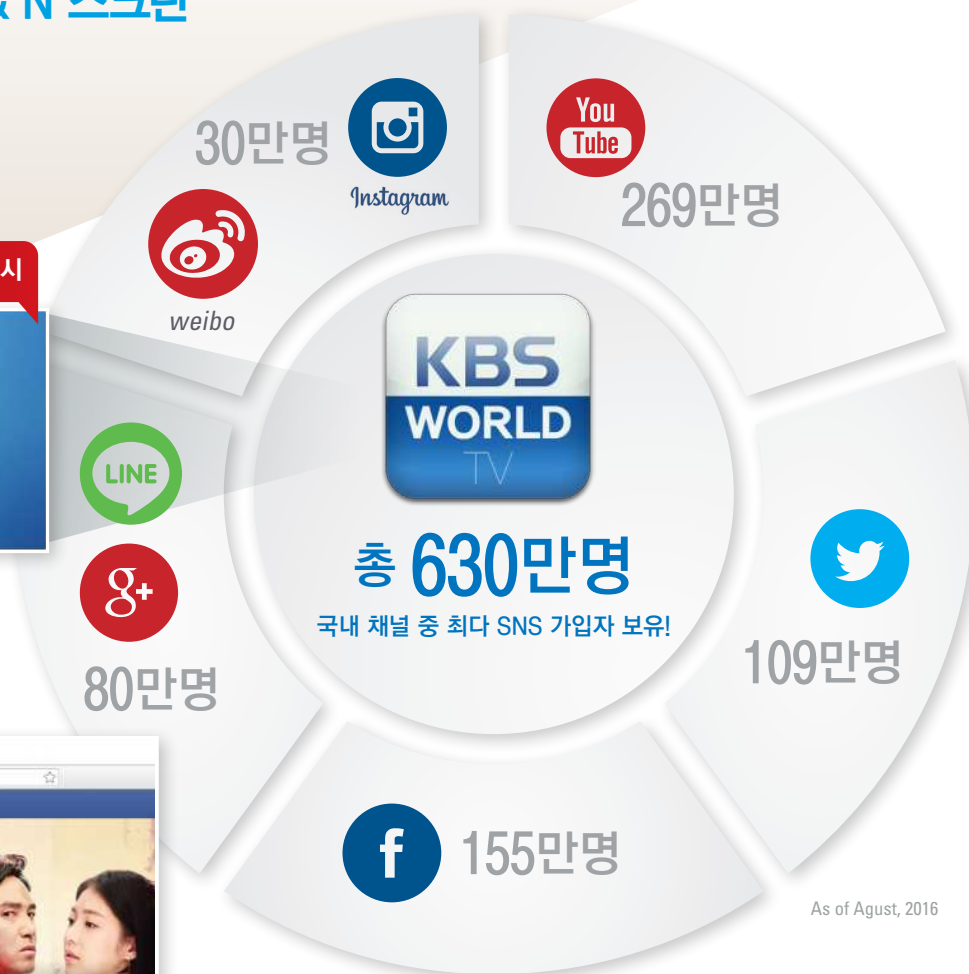
Watch your favorite program
KBS WORLD ON-AIR



- KBS World 웹서비스
- 홈페이지(kbsworld.kbs.co.kr) 및 YouTube(www.youtube.com/kbsworld)에서 실시간 및 VOD 시청 가능
 - 모바일웹 m.kbsworld.co.kr 서비스

스마트 폰 어플 서비스

- YouTube (Worldwide)
- My K (Domestic)
- KBS World App



As of August, 2016

SNS NETWORK CHANNEL PROMOTION

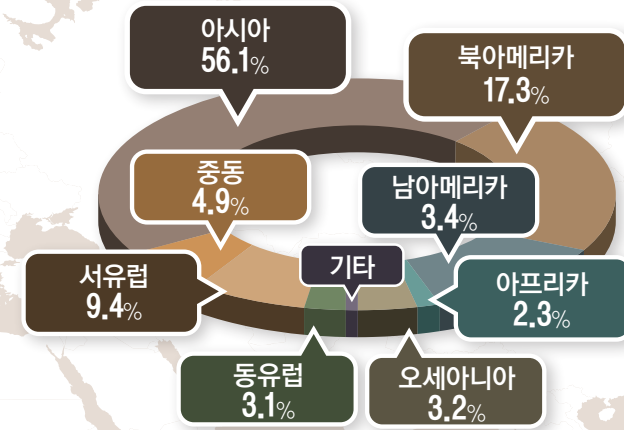


KBS World 시청자 설문조사

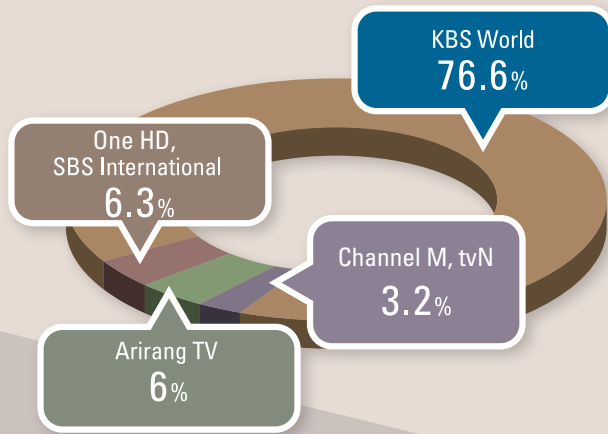
KBS SOCIAL NETWORK SERVICE
SNS & AUDIENCE COMMUNICATION

KBS World 해외 시청자 설문 조사

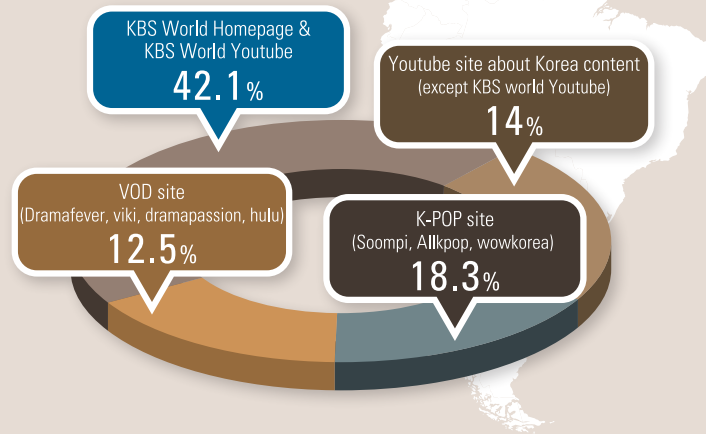
- SNS 이용 시청자 12,100명 대상 (119개국 참여) / 조사기간: 2014. 4. 30 ~ 5. 26



한류 콘텐츠를 시청하는 주요 TV채널



한류 콘텐츠를 시청하는 주요 온라인 웹사이트



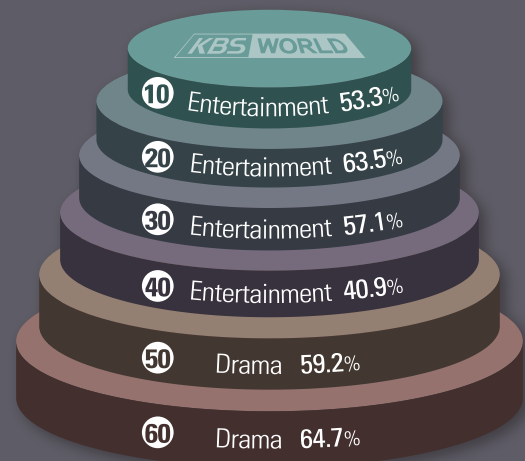
가장 인기있는 KBS World 프로그램 Top 5

(KBS World YouTube 조회수 기준, 2016년 1분기)

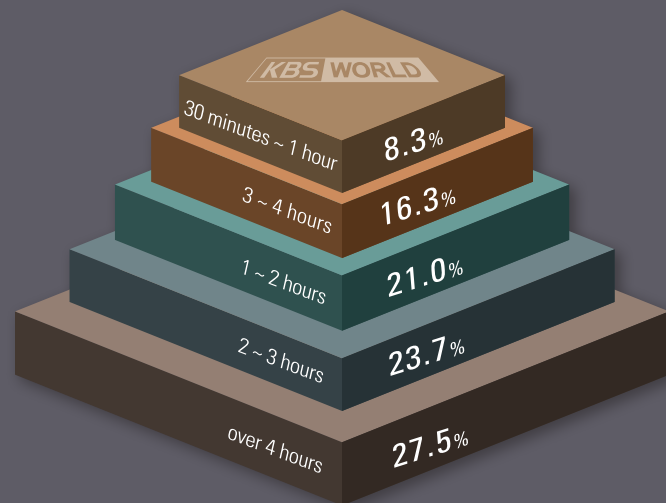
슈퍼맨이 돌아왔다	17,805,685
해피투게더	5,319,518
대국민 토크쇼 안녕하세요	3,333,363
개그콘서트	2,277,845
1박 2일	2,238,166



연령별 즐겨보는 KBS World 프로그램은?



하루에 KBS World 채널을 보는 시간은?



KBS World를 보는 가장 큰 이유는 무엇입니까?



WHY KBS WORLD?

전세계 700만 교민과 해외 호텔 투숙객이 지켜보는, KBS 대표 브랜드 9시 뉴스에 광고가 가능합니다

구매력 높은 일본, 동남아시아 중년층을 Target으로, 높은 시청률을 자랑하는 K-Drama의 타이틀 스폰서십이 가능합니다

K-Pop과 아이돌에 열광하는 Young Target을 사로잡을 수 있는, K-Pop 프로그램의 중CM 및 협찬이 가능합니다



KBS World Prime Time



KBS World 프라임 타임 편성

주중 편성

5:10 pm ~ 7:50 pm	20:20 pm ~ 21:00 pm	9:50 pm ~ 11:00 pm	11:00 pm ~ 12:20 am	12:20 am ~ 1:30 am
뷰티바이블 2016 뮤직뱅크 Live (금요일)	일일드라마	미니시리즈	예능 해피투게더, 언니들의 슬램덩크 등	양코르드라마

주말 편성

4:30 pm ~ 6:00 pm	6:00 pm ~ 7:40 pm	7:40 pm ~ 9:00 pm	9:20 pm ~ 12:50 am	12:50 am ~ 2:10 am
배틀트립 해피투게더	개그콘서트 해피선데이	1박2일 불후의 명곡	주말드라마 미니시리즈	개그콘서트 슈퍼맨이 돌아왔다

K-Pop Drama Entertainment

주요 광고주 | 국내기업



주요 광고주 | 지방자치단체·공기업



주요 광고주 | 각종 국제행사



TV Commercial Type



K-Drama, 뮤직뱅크의 메인 스폰서가 되세요!

TV Commercial Type 1 | 프로그램 SPOT 광고



- 프로그램 전 CM
- 프로그램 후 CM
- 프로그램 중 CM
- * 15초, 30초, 60초

다양한 글로벌기업 및
지자체의 해외광고 시행 중

TV Commercial Type 3 | 프로그램 타이틀 스폰서십



- 프로그램 종료 후 10초간 노출 (타 광고 없음)
- 영어 더빙
- 부가정보 추가 노출가능 (제품이미지 등)

다양한 글로벌기업 및
지자체의 해외광고 시행 중

TV Commercial Type 2 | 넥스트 자막 광고



- 10초간 노출
- 사이즈 화면의 1/4
- Moving Effect 가능

다양한 글로벌기업 및
지자체의 해외광고 시행 중

기타 | KBS World 홈페이지 배너 광고



- 월평균 방문자 수 약 200만명, 페이지뷰 약 1천만 회
- 플랫폼 믹스, 노출빈도 등 광고주 니즈 최적화 효율 제공
- TV+PC+모바일 패키지 가능



합리적 요금의 低비용 高효율 매체

•15초 프로그램 스폰서광고, 회당 25만원
•수신가구 대비 광고료가 가장 효율적인 매체

KBS World 광고 단가

구분	시급	요일	시간	광고시간	광고단가	비고
동영상광고 (프로그램, 토막)	시급 구분 없음	월 - 일	00:00~24:00 (24시간 방송)	15초	250,000원	- 프로그램 전후 광고 - 부가세 별도
				30초	375,000원	
				60초	600,000원	
자막광고 (골이어)	시급 구분 없음	월 - 일	00:00~24:00 (24시간 방송)	10초 이내	100,000원	- 프로그램 전 광고 - 부가세 별도

*국가별 주시청시간대(Prime Time)가 상이하므로 시간별 광고단가는 동일하게 적용

해외방송 광고료 비교

구분	수신가구수	광고시간	광고료	비고
KBS World	5천 600만 가구	30초	프로그램 : \$350	Prime
CNN(아시아)	2천 9백만 가구	30초	프로그램 : \$1,950	Prime
BBC(아시아)	1천 6백만 가구	30초	프로그램 : \$1,450	Prime
Euro News(전세계)	1억 9천만 가구	30초	프로그램 : €4,500	Prime

TERRESTRIAL TV

KBS1
KBS2

CHANNELS

- CABLE TV
- KBSN Sports
- KBS Prime
- KBS Drama
- KBS Joy
- KBS Kids
- KBS W

TERRESTRIAL DMB

- KBS1
- KBS2

KBS
Korean
Broadcasting
System

INTERNATIONAL BROADCASTING

- KBS WORLD TV
- KBS WORLD RADIO
- KBS WORLD 24
- KBS WORLD Latino

RADIO

- KBS 1Radio
- KBS 2Radio
- KBS 3Radio
- KBS 한민족방송
- KBS 1FM
- KBS 2FM



재외 동포 대상의 고품격 뉴스·교양 전문 채널 KBS WORLD 24 출범!

해외 현지인과 재외 동포의 프로그램 선호도 차이를 반영하여 해외 한인층을 겨냥한 차별화된 방송서비스 제공을 목적으로 KBS WORLD 24를 신규 런칭하였습니다.

KBS WORLD 24는 기존의 KBS1, 2TV에서 선별된 뉴스 및 교양·다큐멘터리 프로그램들로 편성되는 고품격 시사·정보 전문채널로서 국내외 시청자들에게 빠르고 정확한 정보를 전달해 드립니다.



WORLD 24
GLOBAL
KOREAN TV
NETWORK

7백만 해외동포와 함께합니다

2014년 11월 3일 공식출범한 KBS WORLD 24는 애플TV(KORTV 앱), 유튜브(www.youtube.com/kbsworld)와 뉴질랜드 Korean IPTV, 미국 시카고 WPVN 24-7(디지털 지상파) 및 KBS월드 홈페이지를 통해서도 실시간 방송 시청이 가능합니다.

향후 보다 더 다양한 플랫폼을 통해 KBS WORLD 24 채널의 글로벌 네트워크를 확장하고 교민서비스를 강화할 계획입니다.



FAMILY ENTERTAINMENT CHANNEL FOR LATINOS WITH 100% SPANISH LOCALIZATION!



KBS World는 중남미 6억 인구와 미국의 5천만 라틴계를 위한 아시아 유일의 스페인어 방송을 실시하고 있습니다.
14개 나라의 케이블 채널과 유튜브, 애플 TV 등을 통해 KBS의 드라마, K-pop, 버라이어티 쇼를 24시간 스페인어 더빙 및 자막방송으로 즐길 수 있습니다.

La lista de programación : <http://bit.ly/1EnupNd>

KBS World TV 기본 편성표

[개편일: 2016-01-26, 부분조정일: 2016-03-21]

급	S	HK	P	월	화	수	목	금	토	일	시	급			
A	6	5	23	KBS 뉴스광장					00' ㉞	해피 선데이			6		
				30' ㉞	30' ㉞	30' ㉞	30' ㉞	30' ㉞							
	7	6	24	30' ㉞	20' ㉞	20' ㉞	30' ㉞	30' ㉞	30' ㉞	30' ㉞	30' ㉞	7			
				20' ㉞											
	8	7	1	30' ㉞	30' ㉞	30' ㉞	30' ㉞	30' ㉞	40' ㉞	40' ㉞	30' ㉞	8			
				30' ㉞											
	9	8	2	50' ㉞			50' ㉞			50' ㉞			9		
				30' ㉞	30' ㉞	30' ㉞	30' ㉞	30' ㉞	30' ㉞						
	10	9	3	10' ㉞	10' ㉞					10' ㉞	20' ㉞			10	
				10' ㉞											
	11	10	4	10' ㉞	20' ㉞					20' ㉞	20' ㉞			11	
				20' ㉞											
	12	11	5	30' ㉞	30' ㉞	30' ㉞	30' ㉞	30' ㉞	30' ㉞	30' ㉞	30' ㉞	30' ㉞	30' ㉞	12	
				40' ㉞	40' ㉞	40' ㉞	40' ㉞	40' ㉞	40' ㉞	40' ㉞					
	1	12	6	40' ㉞			40' ㉞			40' ㉞			1		
				50' ㉞	50' ㉞	50' ㉞	50' ㉞	50' ㉞	50' ㉞						
	2	13	7	00' ㉞	00' ㉞	00' ㉞			00' ㉞			2			
				10' ㉞	10' ㉞	10' ㉞					10' ㉞		10' ㉞	10' ㉞	
	3	14	8	50' ㉞					50' ㉞			50' ㉞			3
				10' ㉞					10' ㉞			10' ㉞			
	4	15	9	10' ㉞					10' ㉞			10' ㉞			4
				20' ㉞	20' ㉞	20' ㉞	20' ㉞	20' ㉞	20' ㉞	20' ㉞	20' ㉞	20' ㉞	20' ㉞	20' ㉞	
	5	16	10	40' ㉞			40' ㉞			40' ㉞			5		
				40' ㉞	40' ㉞	40' ㉞	40' ㉞	40' ㉞	40' ㉞	40' ㉞	40' ㉞	40' ㉞			
6	17	11	40' ㉞			40' ㉞			40' ㉞			6			
			40' ㉞	40' ㉞	40' ㉞	40' ㉞	40' ㉞	40' ㉞	40' ㉞	40' ㉞	40' ㉞				
7	18	12	20' ㉞			20' ㉞			20' ㉞			7			
			20' ㉞	20' ㉞	20' ㉞	20' ㉞	20' ㉞	20' ㉞	20' ㉞	20' ㉞	20' ㉞				
8	19	13	20' ㉞					20' ㉞			20' ㉞			8	
			20' ㉞					20' ㉞			20' ㉞				

급	S	HK	P	월	화	수	목	금	토	일	시	급		
A	9	20	14	KBS 뉴스9					KBS 뉴스9					9
				20' ㉞	20' ㉞	20' ㉞	20' ㉞	20' ㉞	20' ㉞	20' ㉞	20' ㉞	20' ㉞	20' ㉞	
	10	21	15	50' ㉞			50' ㉞			50' ㉞			10	
				30' ㉞	30' ㉞	30' ㉞	30' ㉞	30' ㉞	30' ㉞	30' ㉞	30' ㉞	30' ㉞		
	11	22	16	00' ㉞					00' ㉞					11
				40' ㉞					40' ㉞					
	12	23	17	10' ㉞	10' ㉞	10' ㉞	10' ㉞	10' ㉞	10' ㉞	10' ㉞	10' ㉞	10' ㉞	10' ㉞	12
				10' ㉞	10' ㉞	10' ㉞	10' ㉞	10' ㉞	10' ㉞	10' ㉞	10' ㉞	10' ㉞	10' ㉞	
	1	24	18	30' ㉞			30' ㉞			30' ㉞			1	
				30' ㉞	30' ㉞	30' ㉞	30' ㉞	30' ㉞	30' ㉞	30' ㉞	30' ㉞	30' ㉞		
	2	1	19	40' ㉞					40' ㉞					2
				50' ㉞					50' ㉞					
	3	2	20	00' ㉞			00' ㉞			00' ㉞			3	
				40' ㉞			40' ㉞			40' ㉞				
	4	3	21	10' ㉞			10' ㉞			10' ㉞			4	
				50' ㉞			50' ㉞			50' ㉞				
	5	4	22	20' ㉞					20' ㉞					5
				20' ㉞					20' ㉞					

Drama Zone
Entertainment Zone
Documentary Zone
Kids Zone
News Zone

