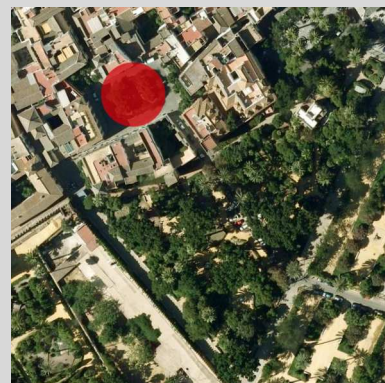


A

CAS\_419



# Cruz de la Cerrajería.

Sebastián Conde

Barroco

1692

Plaza de Santa Cruz

Distrito Casco Antiguo

Propiedad:  Público  Privado

VALORES CULTURAL

## Datos históricos

### Descripción del Bien

Cruz de forja provista de cuatro faroles. En su base destacan en primer lugar las figuras de cuatro serpientes, vinculadas al nombre de la calle Sierpes, donde antiguamente se localizaba. Presenta distintas figuras de ángeles y elementos decorativos como roleos u otros motivos vegetales y geométricos. Se eleva sobre pedestal de hierro forjado de similares características que se alza sobre una plataforma escalonada de ladrillo visto.

Esta cruz, realizada por Sebastián Conde en el año 1692, estuvo situada hasta 1840 en la calle Sierpes, en su confluencia con la calle Rioja. Al impedir el paso de los cortejos regioes que venían a Sevilla fue retirada en diversas ocasiones y ubicada provisionalmente en el conventos de las Mínimas y a petición popular otras tantas veces respuesta a su sitio. A mediados del siglo XIX pasó al Museo de Bellas Artes y de allí a su definitivo emplazamiento, al que fue trasladada en 1918, con motivo de la remodelación de la Plaza de Santa Cruz proyectada por el arquitecto Juan Talavera y Heredia.

### Descripción del Entorno

Esta cruz se encuentra en el centro del jardín que decora la Plaza de Santa Cruz. A esta plaza confluyen las calles Nicolás Antonio, Mezquita, Santa Teresa, y la plaza Alfaro. La plaza es de planta rectangular, ofrece un espacio elíptico y ajardinado elevado y rodeado de vía adoquinada y aceras. El caserío ha sido renovado casi en su totalidad. Tiene actualmente grandes atractivos turísticos, a lo que contribuyen los establecimientos de hostelería, "tablaos flamencos", tiendas de antigüedades, etc.

### Valoración Patrimonial

Se trata de una cruz barroca, siendo una de las más destacadas de su tipología por su riqueza decorativa y características artísticas y técnicas. A si vez encierra un profundo valor etnológico, siendo muestra de las costumbres de su época. Hoy constituye una de las estampas más emblemáticas del barrio de Santa Cruz.

DIAGNÓSTICO

Estado de conservación: Bueno.

Patologías: