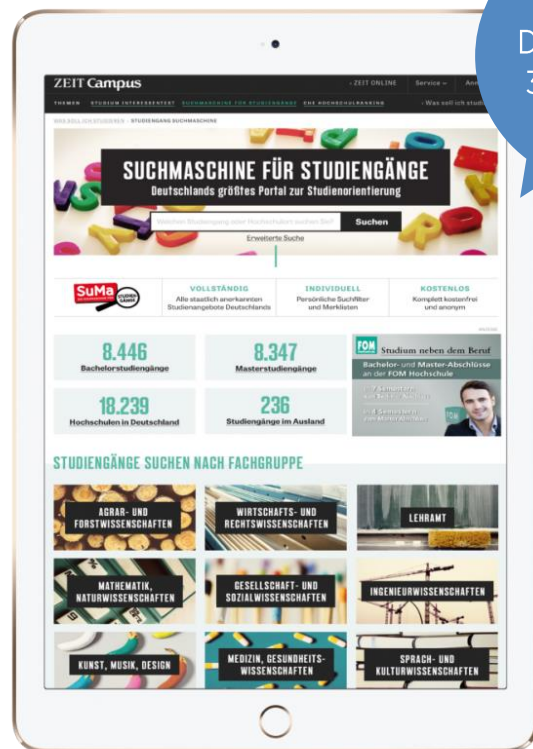


ZEIT ONLINE DIE SUCHMASCHINE FÜR STUDIENGÄNGE

► Zielgruppe

- › Schüler
- › Studierende
- › Young Professionals
- › Professionals



Die SuMa ab
3. Mai 2016

Studieninteressierte

66.000

Unique User besuchen monatlich die Suchmaschine für Studiengänge.

Wirkung Premium-Profil

18 x mehr

durchschnittliche Zugriffe als auf Basis-Profile.

► Inhalt

Die Suchmaschine für Studiengänge (kurz: SuMa) auf ZEIT CAMPUS ONLINE, der digitalen ZEIT CAMPUS-Welt, beinhaltet das gesamte Studienangebot in Deutschland. Alle staatlich anerkannten Studiengänge und Hochschulen sind mit Informationen aus dem Hochschulkompass der Hochschulrektorenkonferenz vertreten. Eine Bereicherung der Angaben bietet die Buchung von Premium-Profilen.

► Stärken

- › Lückenlos: alle von der HRK erfassten Hochschulen sind in der SuMa vertreten
- › Erhöhte Zugriffe durch die Buchung von Premium-Profilen für Hochschulen und Studiengänge aufgrund von erweiterten Features wie Bildern, Logos oder Videos
- › Suchalgorithmen sind perfekt auf die Zielgruppe zugeschnitten
- › Orientierungszyklus: SIT, SuMa und das CHE-Ranking sind eng miteinander verknüpft

Der optimale Begleiter für Studien- und Weiterbildungsinteressierte.

Quelle: Verlagsangabe

DIE SUCHMASCHINE FÜR STUDIENGÄNGE



Klare Struktur

- › Der innovative Aufbau und neue Sucheinstiege führen den User intuitiv durch die neue Plattform

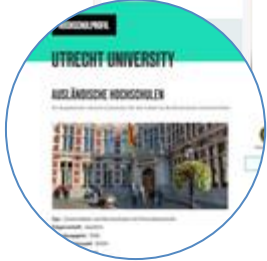
Top Platzierung

- › Alle Premium-Profile werden künftig in der Ergebnisliste mit einem Bild und dem Zusatz „Im Blick“ versehen



Redaktionelles Design

- › Die Premium-Profile muten visuell wie redaktioneller Content an



Modern & am Puls der Zeit

- › Die SuMa erstrahlt in einer selbstbewussten und klaren Optik, perfekt auf die Zielgruppe zugeschnitten



Treuer Begleiter

- › SIT, SuMa und CHE-Ranking sind in ZEIT CAMPUS ONLINE fest miteinander verbunden

Für jede Lebensphase

- › Die Seite *Was soll ich studieren* bettet die Service-Tools perfekt in die unterschiedlichen Lebensphasen ein



Responsives Webdesign

- › Der Inhalt passt sich dynamisch allen Endgeräten an



Im Blick

- › Premium Hochschul- und Studiengangsprofile werden durch die Teaser „Hochschulen im Blick“ und „Studiengänge im Blick“ gepusht



DIE SUCHMASCHINE FÜR STUDIENGÄNGE PREMIUM-HOCHSCHULPROFIL

► Zielgruppe

- › Schüler
- › Studierende
- › Young Professionals
- › Professionals

Studierende

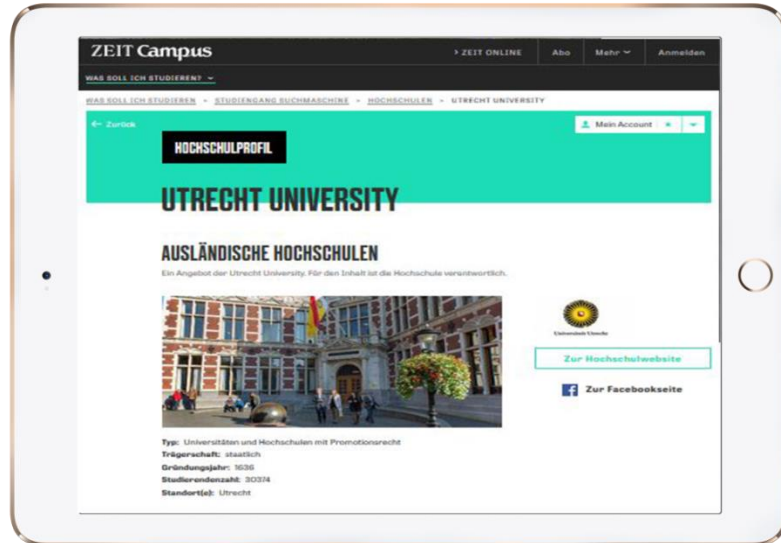
674.000

Unique User von ZEIT ONLINE besuchen eine Hochschule oder Fernuniversität.

Wirkung Premium-Profil

18 x mehr

durchschnittliche Zugriffe als auf Basis-Profile.



Quelle: Verlagsangabe, agof digital facts 12/2015

► Inhalt

Mit der Buchung eines Premium-Profiles kann der Auftritt in der SuMa visuell und inhaltlich prominent gestaltet werden. Verschiedene zusätzliche Features verstärken die Zugriffe auf das Profil und die Sichtbarkeit in der Trefferliste. Die Aufmerksamkeit bei Schülern, Studierenden und Weiterbildungsinteressierten wird folglich deutlich erhöht.

► Stärken

- › Starke Hervorhebung in der Ergebnisliste durch die Einbindung von Bildern
- › Erhöhte Aufmerksamkeit durch Teaser wie „Hochschulen im Blick“ und „ähnliche Hochschulen“
- › Die selbstbewusste Optik präsentiert die Hochschulinformationen ansprechend und zielgruppenspezifisch im Stil der redaktionellen Inhalte

► Vorteile



- › Hervorhebung in den Suchlisten



- › Rotierende Präsenz in der Premium-Profil-Galerie auf der Startseite



- › Raum für ausführliche Beschreibung (6.000 Zeichen, Verlinkungen möglich)



- › Bildergalerie, Video- sowie Feed- und Facebook-Verlinkung



- › Bis zu 3 Testimonial-Statements inkl. Bildern



- › Logoeinbindung auf allen Profilseiten der Hochschule inkl. Studiengangprofilen sowie in der Vergleichsliste



- › Farbliche Hervorhebung auf der Standortkarte



- › Eingabe von fünf individuellen Schlagworten zur Suchoptimierung

DIE SUCHMASCHINE FÜR STUDIENGÄNGE



► Premium-Hochschulprofil: technische Daten

Aufmacherbild	<ul style="list-style-type: none">› Format: JPG, GIF, PNG; Auflösung: 72 dpi; Farbmodus RGB› Bildgröße: min. 520px breit x 260px hoch› Erstes Bild sollte die Hochschule zeigen
Teaserbild „Im Blick Slider“ Suchmaschine für Studiengänge*	<ul style="list-style-type: none">› Format: JPEG, PNG; Auflösung: 72 dpi; Farbmodus: RGB› Größe: mindestens 300 x 300 px <p>Bitte vorgegebene Bildmaße einhalten für die optimale Darstellung Ihres Studiengangs im Teaserbild.</p>
Bildergalerie (mind. 1, max. 10 Bilder) u. Bilder im Fließtext (max. 2)*	<ul style="list-style-type: none">› Format: JPG, PNG; Auflösung: 72 dpi; Farbmodus: RGB› Bildgröße: 520 px breit x 260 px hoch› Dateigröße: max. 500 KB pro Bild <p>Bitte vorgegebene Bildmaße einhalten, damit die Hochschule optimal im Profil und den dazu gehörigen Teaserflächen auf ZEIT ONLINE dargestellt werden kann. Die maximale Textlänge für Bildunterschriften in der Bildergalerie beträgt 180 Zeichen.</p>
Textfelder	<ul style="list-style-type: none">› Einleitungstext: 300 Zeichen› Drei Texte à 2.000 Zeichen› Fester Titel des ersten Textes: „Die Hochschule im Fokus“› Freier Titel bei den beiden weiteren Texten
Videos (max. 2)*	<ul style="list-style-type: none">› Format: MPEG, X-MSVIDEO, AVI, QUICKTIME, X-FLV, 3GPP, MP4 (max. 105 MB)› Einbindung von Online-Videos (YouTube oder Vimeo)› Kurze Videobeschreibung (max. 150 Zeichen)
Testimonial-Statements (max. 3)*	<ul style="list-style-type: none">› Individuelle Überschrift vor den Statements› Bild: je 125 px Breite, Höhe variabel› Text: je 750 Zeichen (inkl. Leerzeichen)

Logo	<ul style="list-style-type: none">› Format: JPEG, PNG› Idealmaß: 148 px x 84 px (Mindestbreite: 148 px)
RSS-Feed*	<ul style="list-style-type: none">› Angabe der URL zum individuellen Hochschulfeed <p>Die URL und der Feed werden von uns einer technischen Prüfung unterzogen. Daher wird der Feed nicht in der Vorschau der Anzeigen dargestellt. In der Online-Darstellung des individuellen Eintrages wird der Feed als eigener Reiter angezeigt.</p>
Fakultäten u. Fachbereiche	Freies Textfeld – Verlinkungen möglich
Facebook-Verlinkung*	Angabe der URL zur individuellen Facebook-Seite
Keywords*	Nennung individueller Stichwörter zur Hochschule (max. 150 Zeichen inkl. Leerzeichen). Über diese kann das Angebot in der Suchmaschine auf ZEIT ONLINE verbessert gefunden werden.

*freiwillige Angaben

Wir benötigen die Daten sieben Tage vor Veröffentlichung des Profils. Der erste Erscheinungstermin ist immer ein Donnerstag. Übertragung der Daten per E-Mail an verlagsservice@zeit.de

DIE SUCHMASCHINE FÜR STUDIENGÄNGE PREMIUM-STUDIENGANGSPROFIL

► Zielgruppe

- › Schüler
- › Studierende
- › Young Professionals
- › Professionals

Studieninteressierte

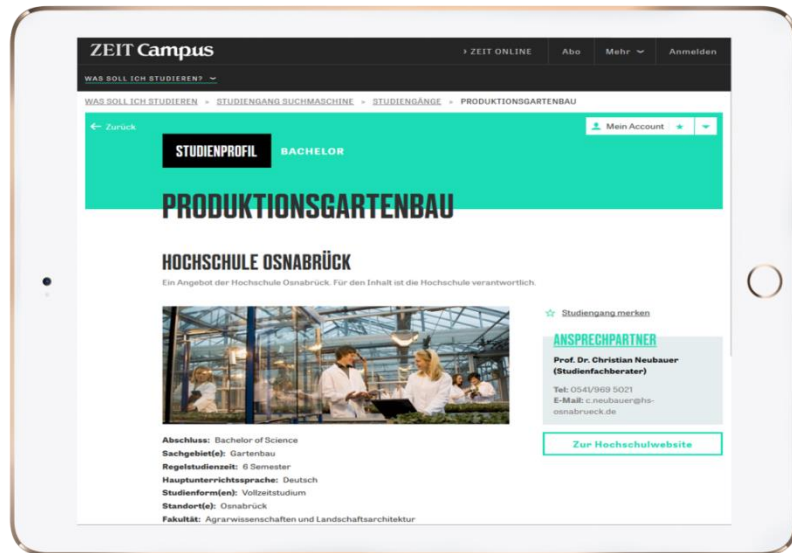
66.000

Unique User besuchen monatlich die Suchmaschine für Studiengänge.

Junge Leserschaft

24 %

der ZEIT ONLINE User sind 20 bis 29 Jahre alt.



Quelle: Verlagsangabe, agof digital facts 12/2015

► Inhalt

Mit der Buchung eines Premium-Profiles kann der Auftritt in der SuMa visuell und inhaltlich prominent gestaltet werden. Verschiedene zusätzliche Features verstärken die Zugriffe auf das Profil und die Sichtbarkeit in der Trefferliste. Die Aufmerksamkeit bei Schülern, Studierenden und Weiterbildungsinteressierten wird folglich deutlich erhöht.

► Stärken

- › Individuell: Die Verknüpfung der SuMa mit dem Studium-Interessentest präsentiert dem Leser Überschneidungen zwischen persönlichen Interessen und den verschiedenen Studiengängen
- › Starke Hervorhebung in der Ergebnisliste durch die Einbindung von Bildern
- › Erhöhte Wahrnehmung durch aufmerksamkeitsstarke Teaser wie „Studiengänge im Blick“

► Vorteile



- › Prominente Sonderplatzierung in der Ergebnisliste



- › Einbindung eines Testimonial-Statements inkl. Bildern



- › Zusätzliche Querverweise zum Premiumprofil (Platzierung im Umfeld anderer Profile und auf der Startseite)



- › Bildergalerie, Video- sowie Feed- und Facebook-Verlinkung



- › Raum für ausführliche Beschreibung (3.000 Zeichen, Verlinkungen möglich)



- › Eingabe von fünf individuellen Schlagworten zur Suchoptimierung

DIE SUCHMASCHINE FÜR STUDIENGÄNGE



► Premium-Studiengangsprofil: technische Daten

Abschlussbezeichnung*; Fakultät und Akkreditierung	Je 50 Zeichen; bei Akkreditierung empfiehlt sich die gekürzte Bezeichnung der Akkreditierungsagentur
Teaserbild „Im Blick Slider“ Suchmaschine für Studiengänge*	› Format: JPEG, PNG; Auflösung: 72 dpi; Farbmodus: RGB › Größe: mindestens 300 x 300 px Bitte vorgegebene Bildmaße einhalten für die optimale Darstellung Ihres Studiengangs im Teaserbild.
Aufmacherbild	› Format: JPG, GIF, PNG; Auflösung: 72 dpi; Farbmodus RGB › Bildgröße: min. 520px breit x 260px hoch › Erstes Bild sollte die Hochschule zeigen
Bildergalerie (max. 5 Bilder; mind. 1)	› Format: JPEG, PNG; Auflösung: 72 dpi; Farbmodus: RGB › Größe: 520 x 260 px (maximale Breite: 520 px) › Dateigröße: maximal 500 KB pro Bild Bitte vorgegebene Bildmaße einhalten, damit der Studiengang optimal im Profil und den dazu gehörigen Teaserflächen auf ZEIT ONLINE dargestellt werden kann. Die maximale Textlänge für Bildunterschriften in der Bildergalerie beträgt 180 Zeichen
Textfelder	› Zwei Texte à 1.500 Zeichen + ein Text à 600 Zeichen Der erste Text steht unter dem Titel „Der Studiengang im Fokus“; der dritte Text beinhaltet „Mögliche Berufsfelder“.
Bild vor Text 2*	› Format: JPEG, PNG; Auflösung: 72 dpi; Farbmodus: RGB › Größe: 520 x 260 px (maximale Breite: 520 px) › Dateigröße: maximal 500 KB pro Bild Bilder, die breiter als 520 px sind, werden auf diese Breite skaliert; Bilder, die schmaler als 520 px sind, werden vom Text umflossen. Das Bild sollte nicht höher als 260 px sein.
Keywords*	Nennung individueller Stichwörter zum Studiengang (max. 150 Zeichen inkl. Leerzeichen). Über diese kann das Angebot in der Suchmaschine auf ZEIT ONLINE verbessert gefunden werden.

Video*	› Format: MPEG, X-MSVIDEO, AVI, QUICKTIME, X-FLV, 3GPP, MP4 (max. 105 MB) › Einbindung eines Online-Videos (YouTube oder Vimeo) › Kurze Videobeschreibung von max. 150 Zeichen Videos werden von uns technisch aufbereitet und daher nicht in der Vorschau dargestellt. In der Online-Darstellung wird das Video als eigener Reiter dargestellt.
RSS-Feed*	› Angabe der URL zum individuellen Studiengangs-Feed Die URL und der Feed werden von uns einer technischen Prüfung unterzogen. Daher wird der Feed nicht in der Vorschau der Anzeige dargestellt. In der Online-Darstellung des individuellen Eintrages wird der Feed als eigener Reiter angezeigt.
Kontakt	Umfasst den Ansprechpartner, dessen E-Mail-Adresse, Telefonnummer und die URL des Studiengangs.
Testimonial-Statement*	› Bild: mind. 125 x 125 px; Format: JPEG, PNG; Auflösung: 72 dpi; Farbmodus: RGB › Text: 750 Zeichen (inkl. Leerzeichen) Vor dem Statement kann eine individuelle Überschrift eingefügt werden.

*freiwillige Angaben

Wir benötigen die Daten sieben Tage vor Veröffentlichung des Profils. Der erste Erscheinungstermin ist immer ein Donnerstag. Übertragung der Daten per E-Mail an verlagsservice@zeit.de

FORMATE UND PREISE ZEIT ONLINE

► Die Suchmaschine für Studiengänge (SuMa)

Premium Hochschul- und Studiengangsprofile

	Laufzeit	Preis
Premium-Hochschulprofil	12 Monate	2.650,- €
Premium-Studiengangsprofil	12 Monate	1.350,- €

Ab September 2016 erfolgt die Umstellung von Flash- auf HTML 5-Werbemittel.

Alle Preise zzgl. MwSt. Es gelten die Allgemeinen Geschäftsbedingungen, siehe www.zeit.de/mediadaten
* Preissteigerung möglich.