

# PROTOCOLLO D'INTESA



con la sottoscrizione per adesione di



**REALIZZAZIONE DELLA NUOVA FERMATA FERROVIARIA**

**BUTTIGLIERA - FERRIERA**

**LUNGO LA LINEA DEL SISTEMA FERROVIARIO METROPOLITANO**

**DENOMINATA S.F.M.3 (Torino-Susa/Bardonecchia)**

**E DEL RELATIVO PARCHEGGIO DI INTERSCAMBIO MODALE**

07 Maggio 2014

# Il progetto della Nuova Linea Torino Lione

<b>MATTM</b>	<b>Parere n. 1391 del 6/12/2013</b>	<b>Favorevole con prescrizioni</b>
--------------	---	--

**Prescrizione n° 22:** (Il progetto Definitivo inoltre dovrà) Integrare il programma di esercizio della linea storica con la realizzazione di una fermata del servizio ferroviario metropolitano linea 3 (SFM3) in Comune di Buttigliera in località Ferriera e prevedere la localizzazione in loco di un parcheggio di interscambio gomma-ferro atto a sostenere i flussi pendolari ivi afferenti.

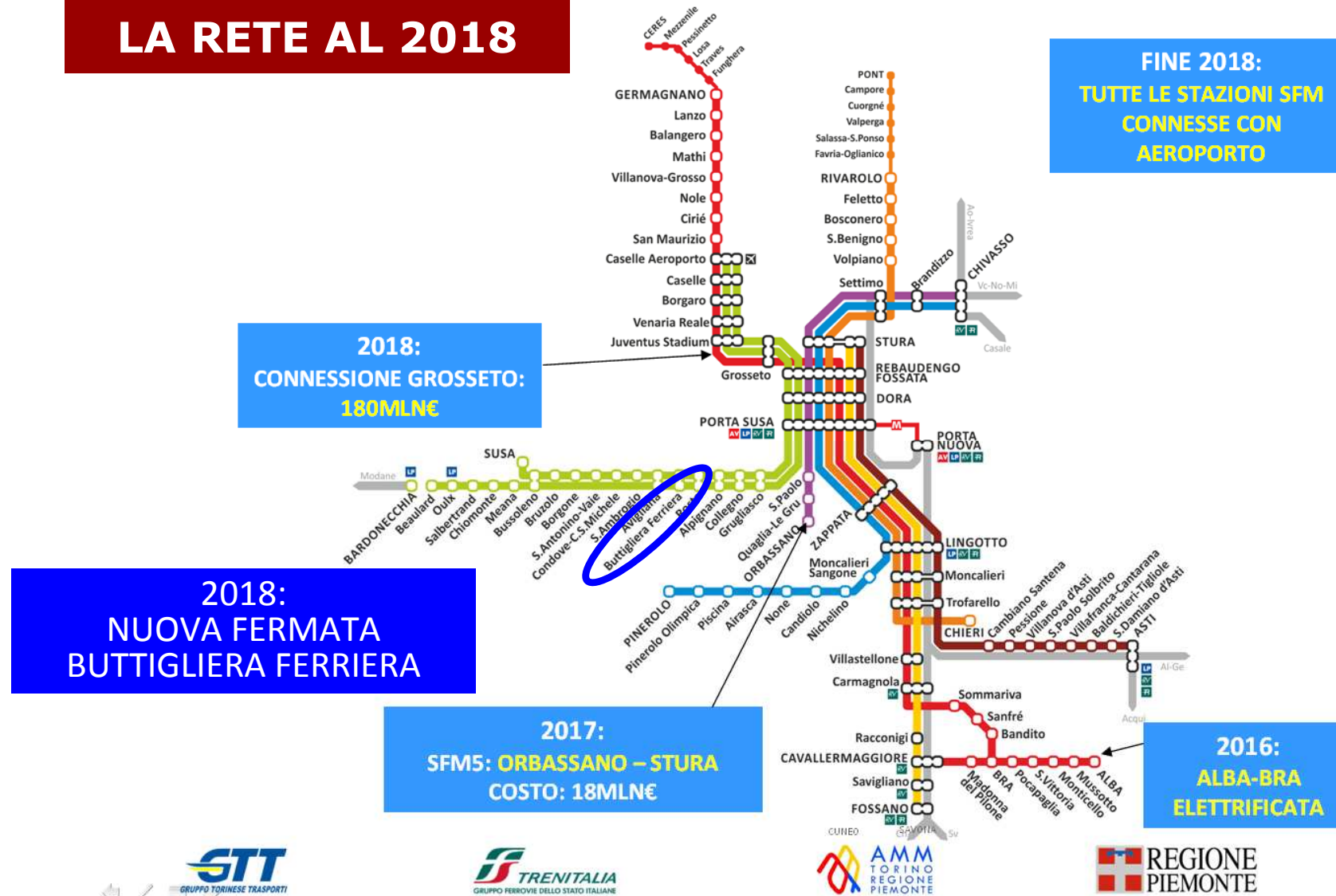
## **MODELLO DI ESERCIZIO PROGETTO DEFINITIVO NLTL:**

Il Gruppo di Lavoro "Modello di esercizio" nell'ambito dell'Osservatorio ha già sviluppato un primo esame di massima, con il contributo di Rete Ferroviaria Italiana (RFI), Agenzia Mobilità Metropolitana Torino (AMM), Lyon Turin Ferroviaire (LTF), circa la compatibilità del progetto con il modello adottato, delineando vantaggi e criticità riferite a tre diverse soluzioni tecniche ipotizzate. Il "Modello di esercizio della NLTL, nel quadro del fasaggio" contenuto nel progetto definitivo di LTF, prevede l'inserimento della fermata di Buttigliera Alta all'interno delle linea 3 del SFM, operativa nella Tappa 1 (2025)

## **LA FERMATA DI FERRIERA NEL PROGETTO DEFINITIVO NLTL**

# PROTOCOLLO D'INTESA

## LA RETE AL 2018



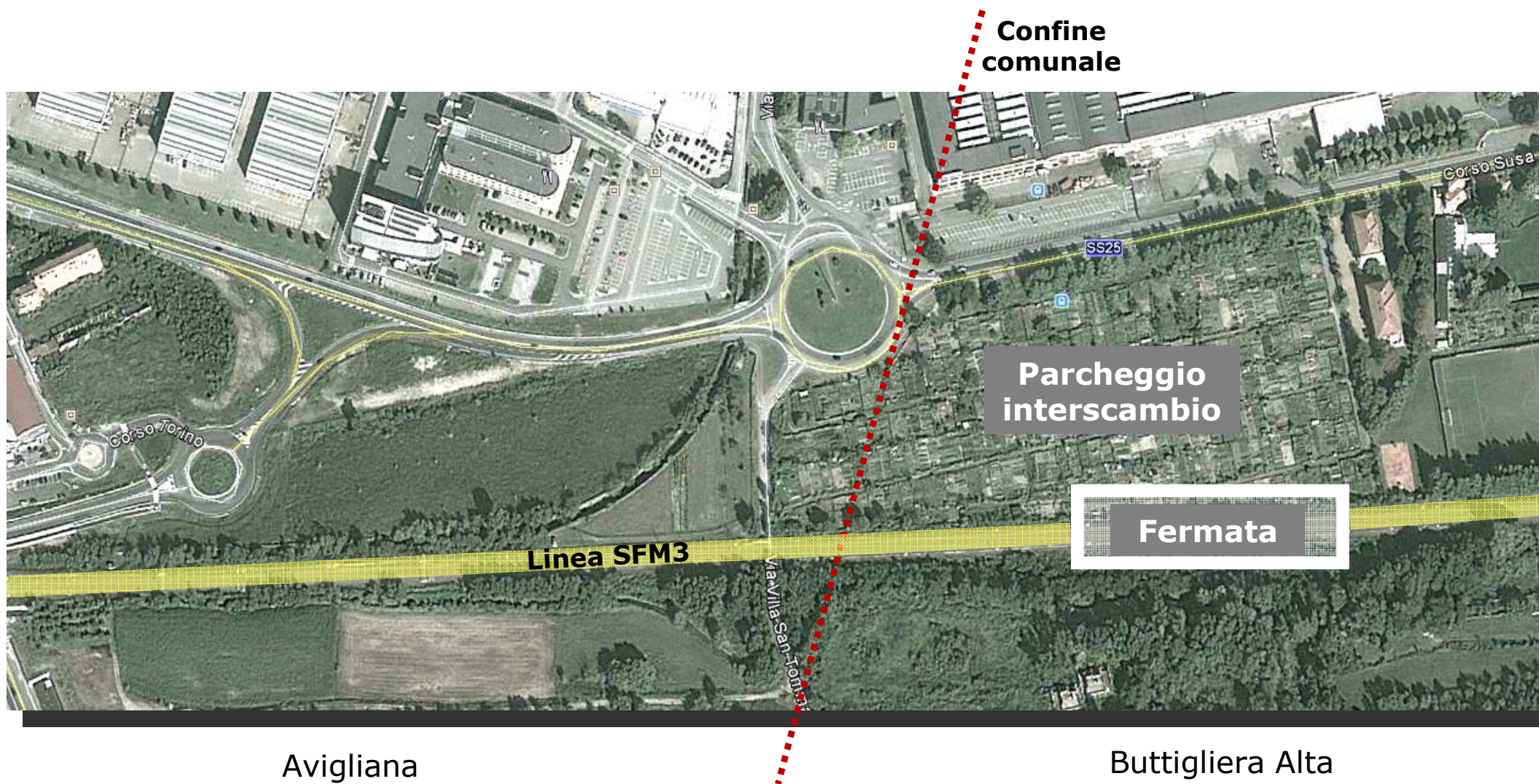
Obiettivo del protocollo: **RENDERE FRUIBILE IL SERVIZIO DELLA FERMATA DEL SFM3 DI BUTTIGLIERA/FERRIERA ENTRO L'APERTURA DEL COLLEGAMENTO CON L'AEROPORTO DI CASELLE NEL 2018 E COMUNQUE PRIMA DELL'AVVIO DEI CANTIERI DELLA NLTL.**







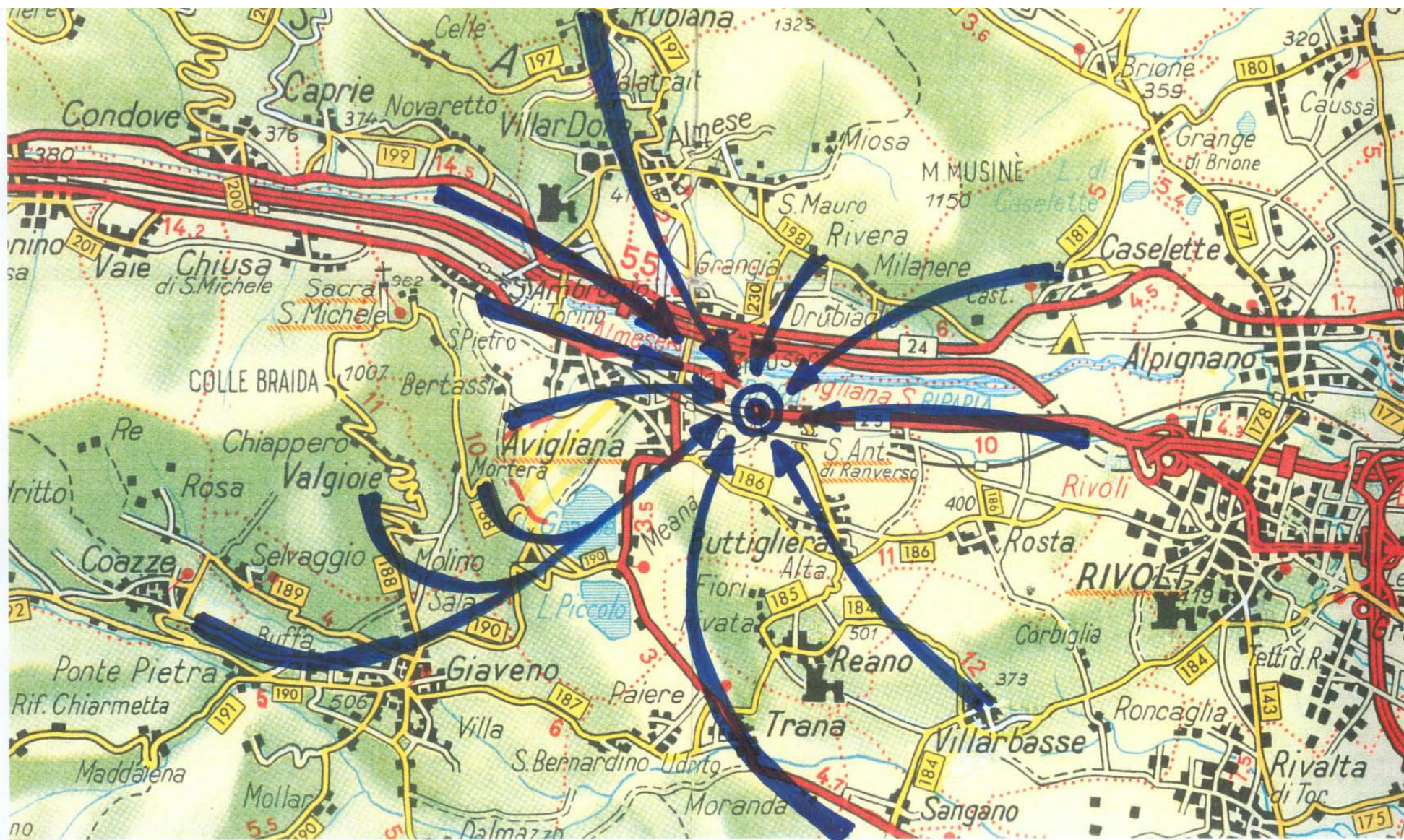
# PROTOCOLLO D'INTESA



**Ipotesi di collocazione nuova fermata nel Comune di Buttiglieria Alta**



## PROTOCOLLO D'INTESA



**La nuova fermata e il parcheggio di interscambio gomma ferro a servizio di 12 Comuni limitrofi (ca. 64.000 abitanti)**