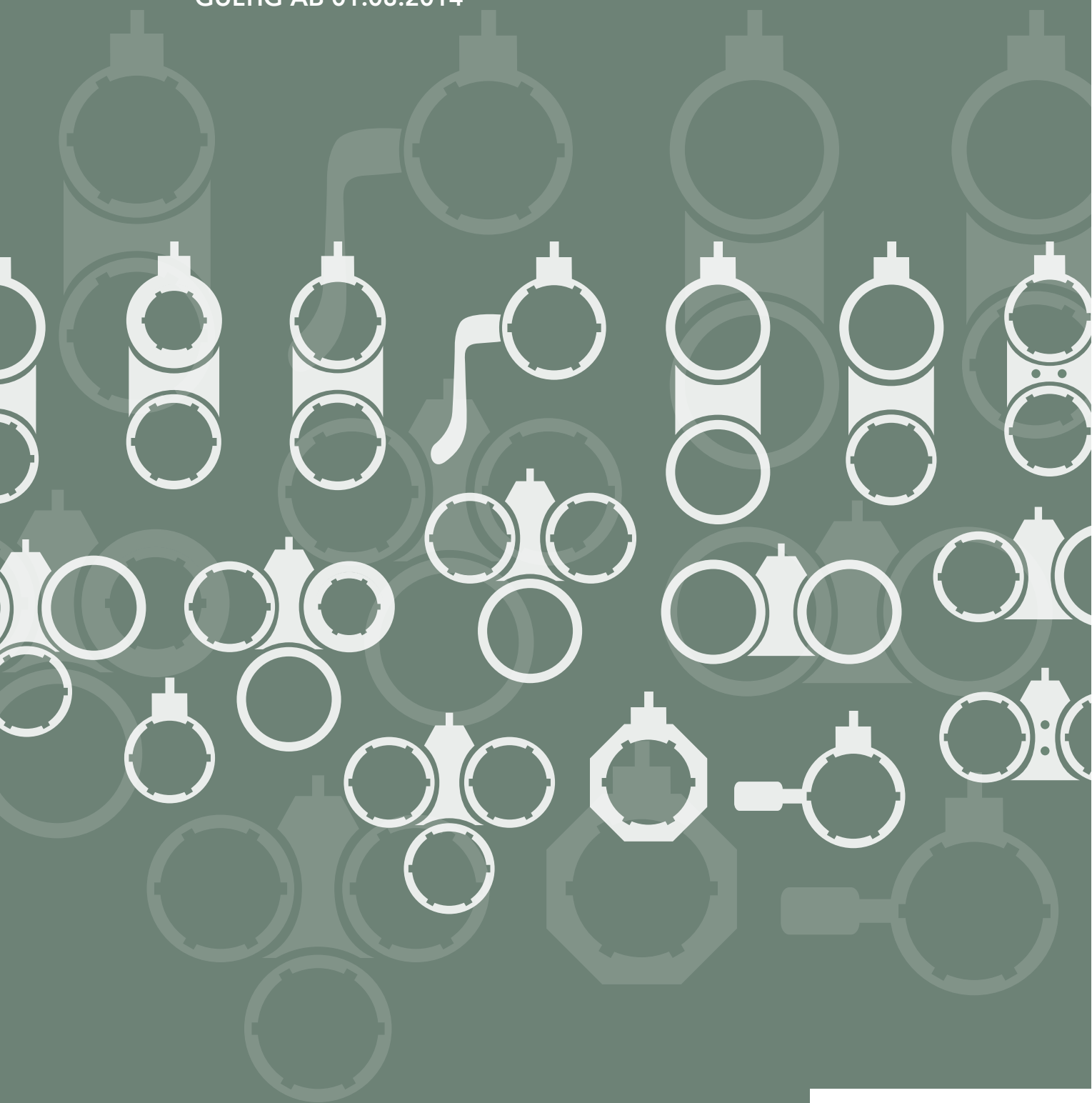


DE

# DIE LÄUFE

GÜLTIG AB 01.08.2014



**MERKEL**

## INHALT:

---

1. Einschub-Kugelläufe – Traditionelle Kipplaufwaffen	Seite 4
2. Einschub-Schrotläufe – Traditionelle Kipplaufwaffen	Seite 5–6
3. Einschub-Schrotlauf	Seite 7–8
4. Kugellauf-Demiblock – Traditionelle Kipplaufwaffen	Seite 9
5. Kugellauf – M98 Birnenform	Seite 10
6. Lauf-Rohlinge – Kugellauf	Seite 11–12
7. Lauf-Rohlinge – Schrotkaliber	Seite 13
8. Merkel Laufproduktion	Seite 14
9. Prozesse der Lauffertigung	Seite 15

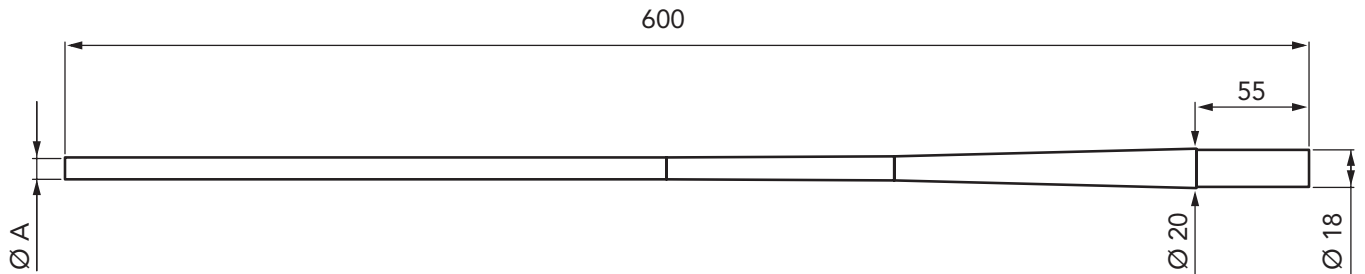
# LÄUFE. MADE IN SUHL.

Die Merkel Hightech-Manufaktur in Suhl fertigt die Läufe für ihre Waffen selbst – als einer von ganz wenigen Jagdgewehrherstellern weltweit. Merkel kann dabei auf eine lange Tradition zurückblicken: Schon im Dreißigjährigen Krieg hat die Region pro Jahr 20.000 Gewehrläufe hergestellt.

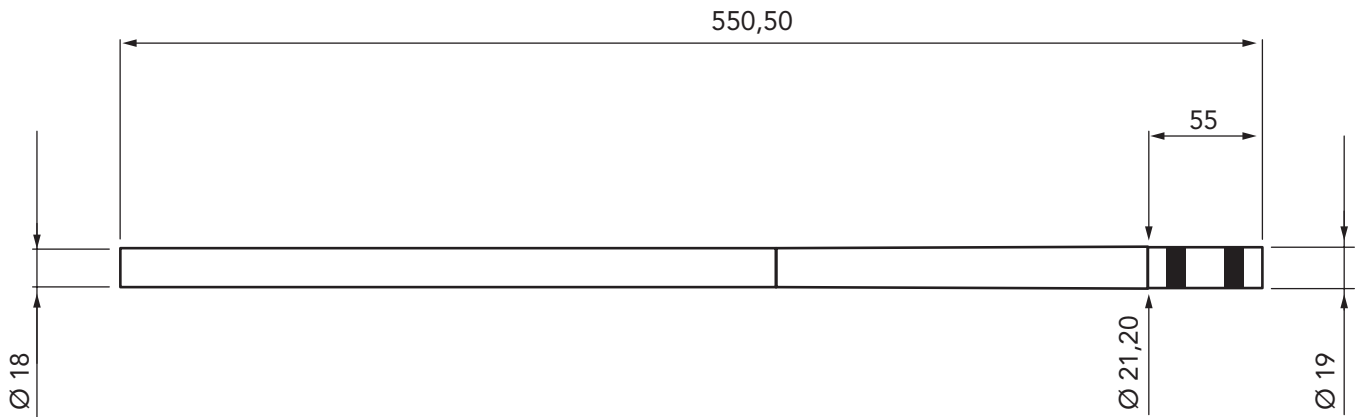
Jagdgewehre von Merkel sind Premium-Produkte – und das gilt für Flinten wie Büchsen gleichermaßen. Um die Läufe für diese Gewehre zu fertigen, steht im Werk ein moderner und abgestimmter Maschinenpark: zwei GFM Kaltschmiedemaschinen, drei CNC-Drehmaschinen, zwei Honmaschinen und zwei Tiefbohrmaschinen. Mit dieser Kompetenz vereint Merkel das Verständnis des Herstellers von Fertigprodukten mit denen eines Spezialisten für OEM-Produkte – zum Nutzen beider Kundengruppen.

Läufe für Hersteller in aller Herren Länder: Mit dem Geschäftsmodell der OEM-Produktion bedient Merkel unterschiedliche Kunden. Da sind zum einen handwerkliche Büchsenmacher, die kaltgeschmiedete Präzisionsläufe für ihre Preziosen ordern. Zum anderen kaufen Fertiger von jagdlichen Flinten und Büchsen weltweit hier die berühmten Suhler Läufe. Und zu guter Letzt bedient die Fertigung auch Hersteller von Sport- und Behördenwaffen – ob Büchsen, Flinten, Pistolen oder Revolver. Das Besondere dabei: auch die Flintenläufe werden kalt geschmiedet und sind damit standfest, langlebig und präzise.

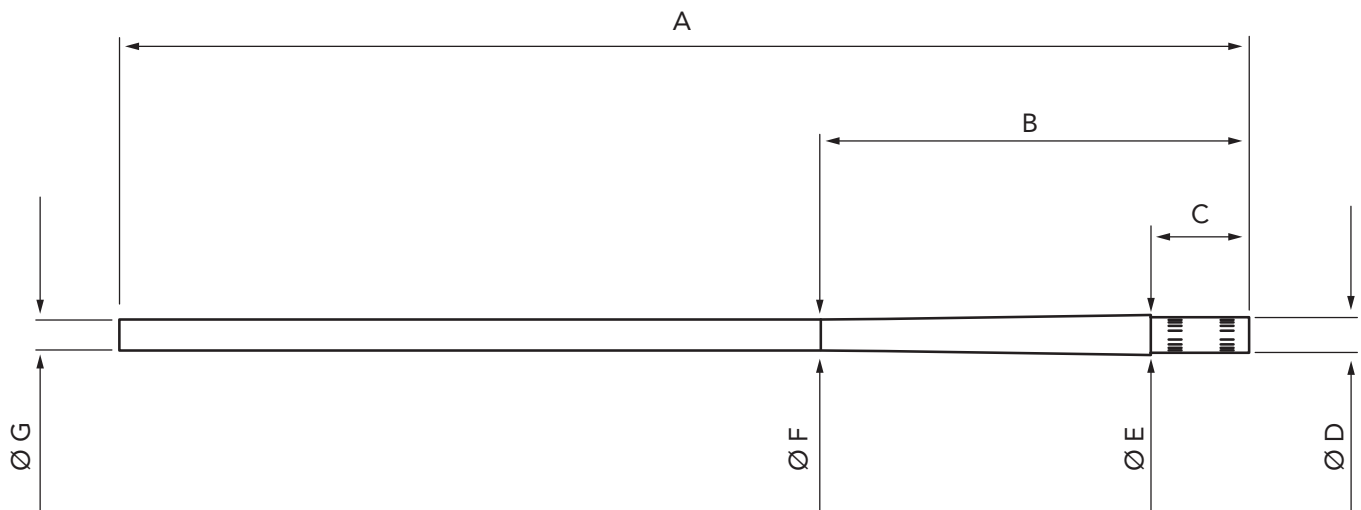
Diese Broschüre erlaubt einen Einblick in die Möglichkeiten, die die Merkel Lauffertigung bietet. Vom einzelnen Einstecklauf für ein feines Jagdgewehr bis zur Serienfertigung von Läufen für Präzisionsbüchsen oder sportliche Flinten. Bitte kommen Sie mit Ihrem Lauf-Projekt auf uns zu – wir beraten Sie gerne in Fragen der Realisierung. Oder Sie überzeugen sich bei einem Besuch in Suhl von der Leistungsfähigkeit eines modernen Industriebetriebs, in dem das Herz einer großen Waffenstadt schlägt und in dem die kulturellen Gene einer großen Waffenregion weiterleben.



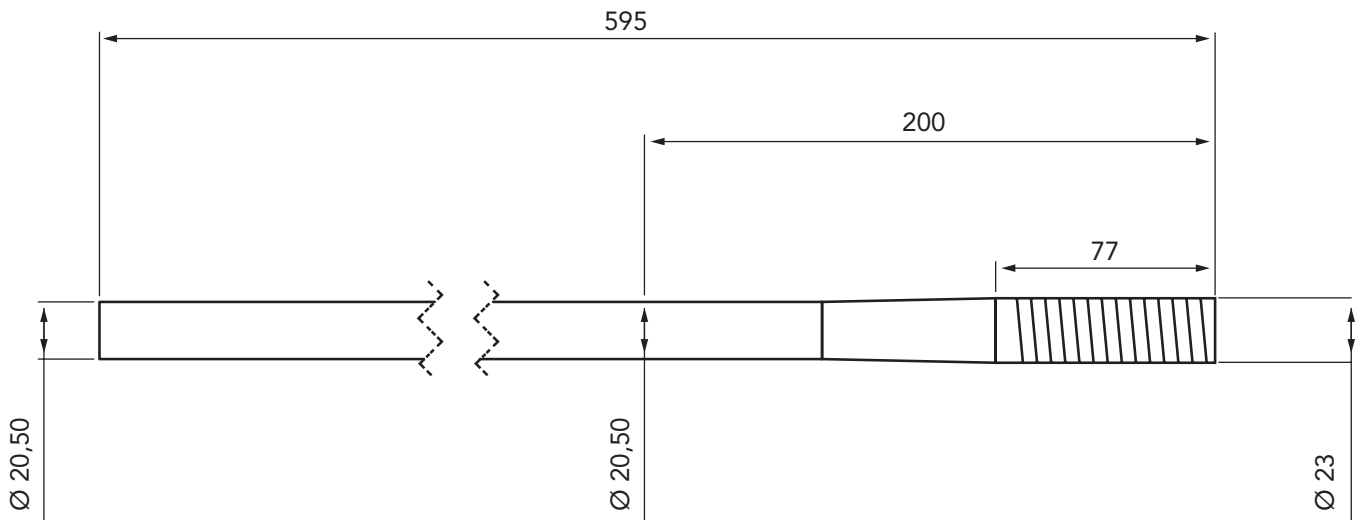
Kaliber	Dralllänge	Durchmesser A / mm	Material	Artikelnummer	VK inkl. MwSt.
.222 Rem.	14"	10	51CrV4	20815 000	220,00 EUR
.243 Win.	10"	10	51CrV4	20816 000	220,00 EUR
5,6x50 R Magnum	12"	10	51CrV4	20809 000	220,00 EUR
5,6x52R	11"	10	51CrV4	20810 000	220,00 EUR
6,5x55 SE	8,5"	11,4	51CrV4	20814 000	220,00 EUR
6,5x57 (R)	8,5"	11,4	51CrV4	20807 000	220,00 EUR
7x57R	9,5"	11,4	51CrV4	20804 000	220,00 EUR
7x65R	9,5"	11,4	51CrV4	20804 000	220,00 EUR
.308 Win.	11"	11,4	51CrV4	20813 000	220,00 EUR
.30R Blaser	11"	11,4	51CrV4	20813 000	220,00 EUR
.30-06	11"	11,4	51CrV4	20813 000	220,00 EUR
8x57 IRS	9,5"	11,4	51CrV4	20806 000	220,00 EUR
9,3x74	12"	13,1	51CrV4	20808 000	220,00 EUR



Kaliber	Choke	Material	Artikelnummer	VK inkl. MwSt.
20	1/1	51CrV4	20761 001	188,00 EUR
20	1/2	51CrV4	20761 003	188,00 EUR

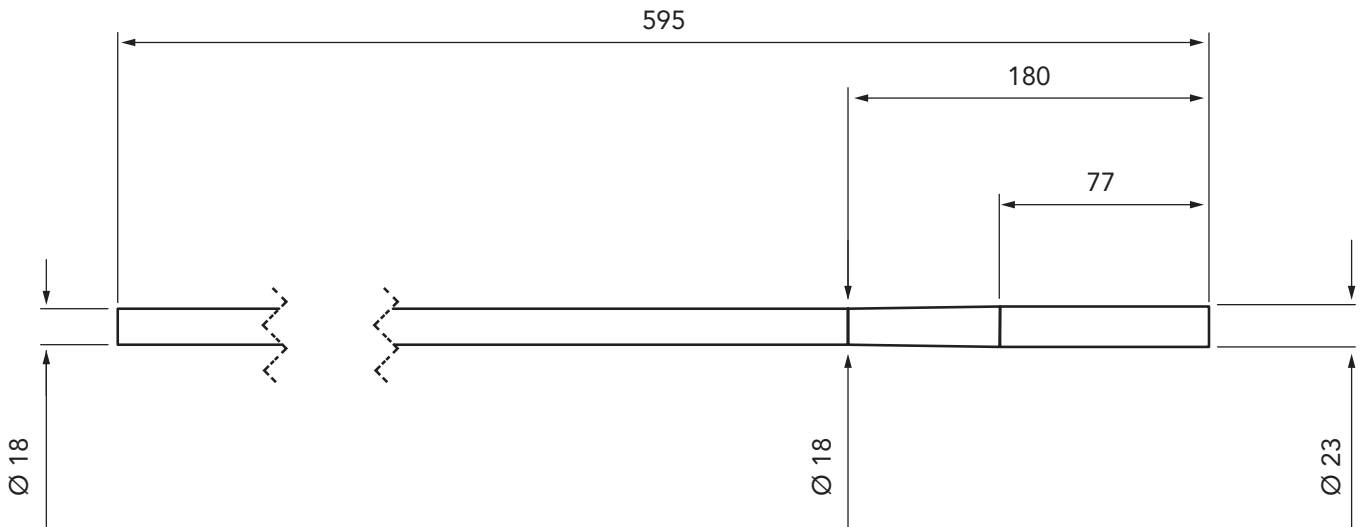


Kaliber	Choke	A	B	C	D	E	F	G	Material	Artikel-Nr.	VK inkl. MwSt.
12	1/1	600	270	62	22	24,5	20,5	20,5	51CrV4	5001 250-1	220,00 EUR
12	1/1	680	270	62	22	24,5	20,5	20,5	51CrV4	5001 063-1	220,00 EUR
12	1/2	680	270	62	22	24,5	20,5	20,5	51CrV4	5001 063-3	220,00 EUR
12	1/1	710	270	62	22	24,5	20,5	20,5	51CrV4	5001 060-1	220,00 EUR
12	1/2	710	270	62	22	24,5	20,5	20,5	51CrV4	5001 060-3	220,00 EUR
12	1/1	760	270	62	22	24,5	20,5	20,5	51CrV4	5001 062-1	220,00 EUR
12	1/2	760	270	62	22	24,5	20,5	20,5	51CrV4	5001 062-3	220,00 EUR
16	1/1	710	250	57	20	22,8	18,8	18,8	51CrV4	5001 510-1	220,00 EUR
16	1/2	710	250	57	20	22,8	18,8	18,8	51CrV4	5001 510-3	220,00 EUR
20	1/1	600	250	57	19	22,8	18	18	51CrV4	5001 355-1	220,00 EUR
20	1/1	680	250	57	19	22,8	18	18	51CrV4	5001 170-1	220,00 EUR
20	1/2	680	250	57	19	22,8	18	18	51CrV4	5001 170-3	220,00 EUR
20	1/1	710	250	57	19	22,8	18	18	51CrV4	5001 495-1	220,00 EUR
20	1/2	710	250	57	19	22,8	18	18	51CrV4	5001 495-3	220,00 EUR
28	1/1	680	270	57	20	22,6	16	16	51CrV4	5001 393-1	220,00 EUR
28	1/2	680	270	57	20	22,6	16	16	51CrV4	5001 393-3	220,00 EUR
28	1/1	710	270	57	20	22,6	16	16	51CrV4	5001 398-1	220,00 EUR
28	1/2	710	270	57	20	22,6	16	16	51CrV4	5001 398-3	220,00 EUR



Kaliber	Choke	Material	Artikelnummer	VK inkl. MwSt.
12	1/1	51CrV4	5002 539-1	220,00 EUR
12	1/2	51CrV4	5002 539-3	220,00 EUR

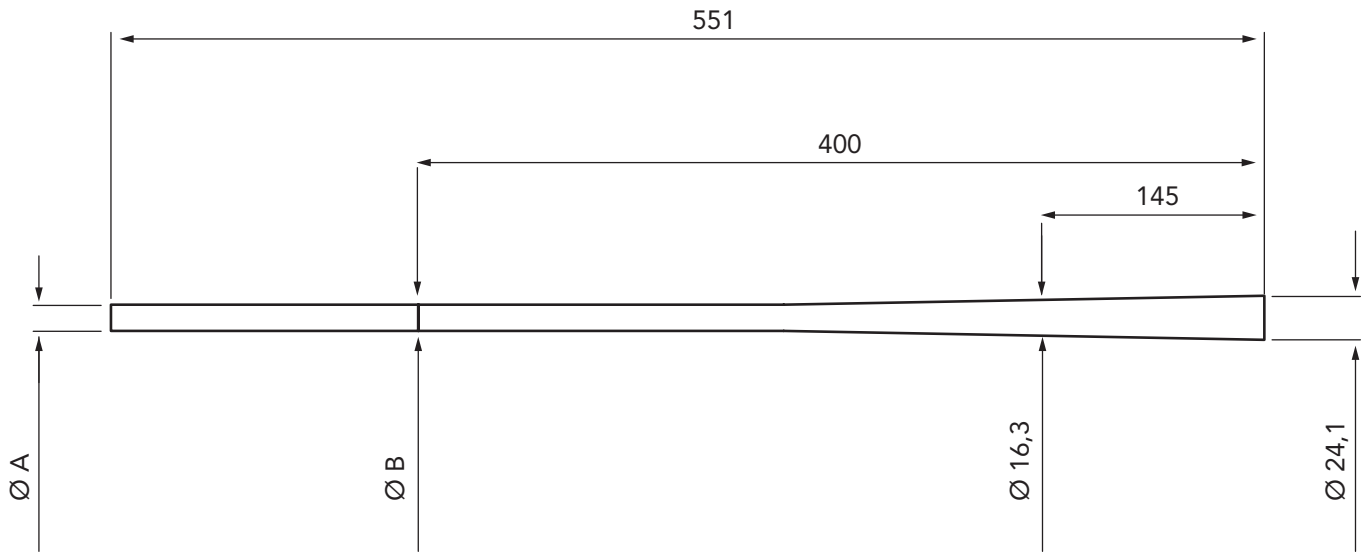
*Andere Abmessungen auf Anfrage*



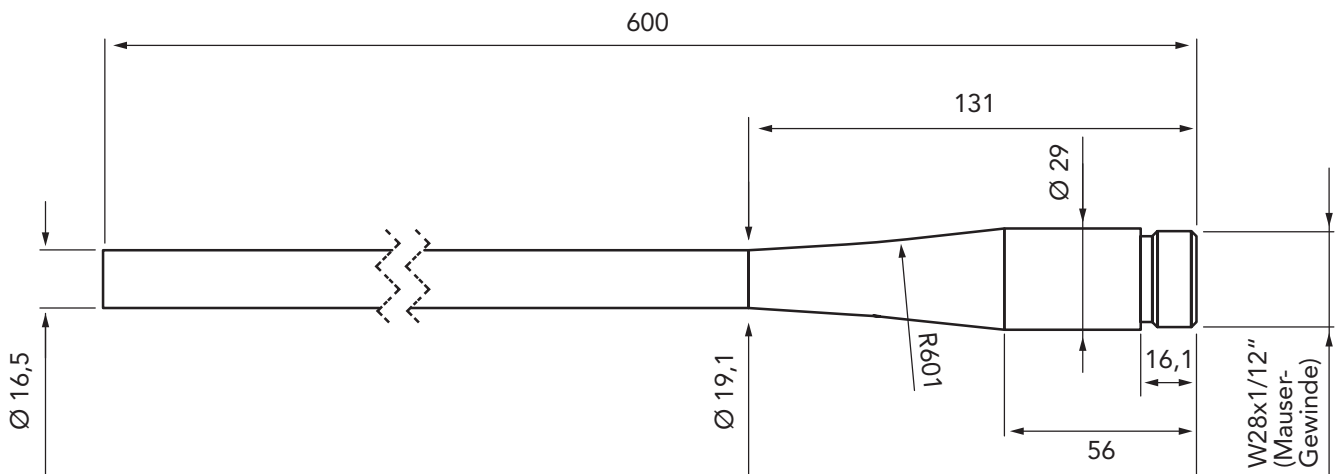
Kaliber	Choke	Material	Artikelnummer	VK inkl. MwSt.
20	1/2	51CrV4	5004 104-3	220,00 EUR

*Andere Abmessungen auf Anfrage*

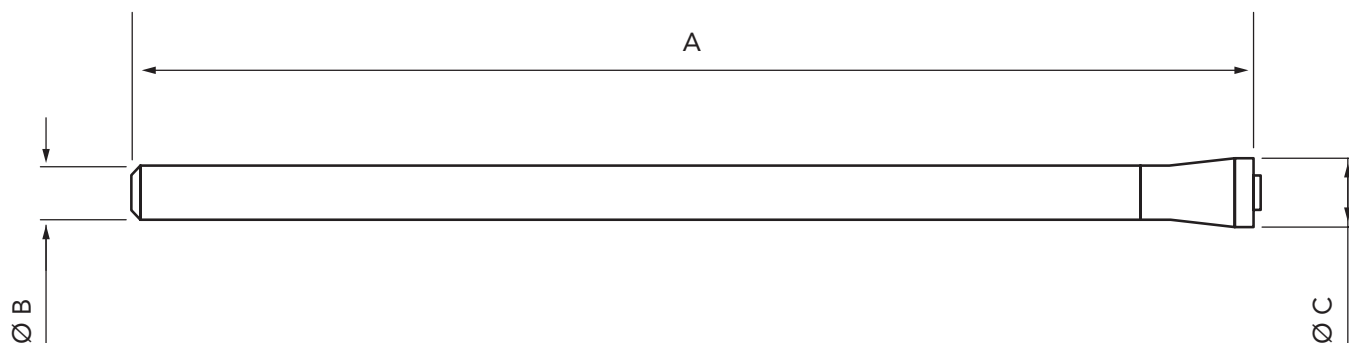




Kaliber	Dralllänge	$\varnothing A$ mm	$\varnothing B$ mm	Artikelnummer	VK inkl. MwSt.
7x57R	9,5"	12,3	12,6	09863 100	220,00 EUR
7x65R	9,5"	12,3	12,6	09863 100	220,00 EUR
.308 Win.	11"	12,3	12,6	09863 200	220,00 EUR
.30R Blaser	11"	12,3	12,6	09863 200	220,00 EUR
.30-06	11"	12,3	12,6	09863 200	220,00 EUR
8x57 IRS	9,5"	12,3	12,6	09863 120	220,00 EUR
9,3x74	12"	12,7	13	09863 140	220,00 EUR



Kaliber	Dralllänge	Artikelnummer	VK inkl. MwSt.
7x64	9,5"	98711 000-3	220,00 EUR
.308 Win.	12"	98711 000-4	220,00 EUR
.300 Win. Magn.	11"	98711 000-5	220,00 EUR
.30-06 Spring	11"	98711 000	220,00 EUR
8x57 IS	9,5"	98713 000	220,00 EUR
9,3x62	12"	98714 000	220,00 EUR

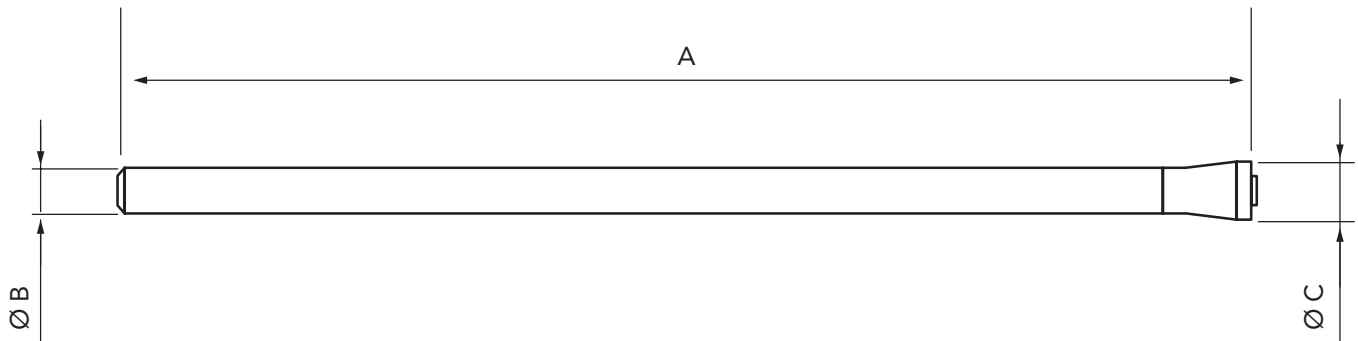


Form	Abmessung				Material
	Durchmesser		Länge		
Nr.	mm	inch	mm	inch	
1	31	1,22	650	25,59	51CrV4
2	31	1,22	700	27,56	32CrMoV12.10

Kaliber	Dralllänge	1	2	Teilenummer	VK inkl. MwSt.
.222 Rem.	14"	x		98002 000	178,00 EUR
.223 Rem.	12"	x		98002 001	178,00 EUR
.243 Win.	10"	x		98002 002	178,00 EUR
.270 Win.	10"	x		98002 003	178,00 EUR
.308 Win.	12"	x		98002 004	178,00 EUR
.30R Blaser	11"	x		98002 005	178,00 EUR
.30-06	11"	x		98002 005	178,00 EUR
.300 Win. Magn.	11"	x		98002 005	178,00 EUR
.338 Win. Magn.	9"/10"/11"	x		98002 008	178,00 EUR
.338 Lap. Magn.	9"/10"/11"	x		98002 008	178,00 EUR
.375 H&H Magn.	12"	x		98002 010	178,00 EUR
.416 Rigby	16,5"	x		98002 011	178,00 EUR
.470 N.E.	20"	x		98002 012	178,00 EUR
.500 N.E. 3"	15"	x		98002 013	178,00 EUR
5,6x52R	11"	x		98002 014	178,00 EUR

Form	Abmessung				Material
	Durchmesser		Länge		
Nr.	mm	inch	mm	inch	
1	31	1,22	650	25,59	51CrV4
2	31	1,22	700	27,56	32CrMoV12.10

Kaliber	Dralllänge	1	2	Teilenummer	VK inkl. MwSt.
5,6x50R Magn.	12"	x		98002 015	178,00 EUR
6,5x57 (R)	8,5"	x		98002 016	178,00 EUR
6,5x65 (R) RWS	8,5"	x		98002 016	178,00 EUR
6,5x55 SE	8,5"	x		98002 018	178,00 EUR
7x57 (R)	9"	x		98002 019	178,00 EUR
7x64	9"	x		98002 019	178,00 EUR
7x65R	9"	x		98002 019	178,00 EUR
7mm Rem. Magn.	9"	x		98002 022	178,00 EUR
8x57 IS (IRS)	9"	x		98002 023	178,00 EUR
8x75S (RS)	9"	x		98002 023	178,00 EUR
9,3x62	12"	x		98002 026	178,00 EUR
9,3x64	12"	x		98002 026	178,00 EUR
9x19	10"	x	x	98002 28/29	178,00 EUR



Form	Kaliber	Choke	Durchmesser B		Länge A		Material	Teilenummer	VK inkl. MwSt.
			mm	inch	mm	inch			
	12	1/1	27	1,06	760	29,92	51CrV4	98002 070	178,00 EUR
	12	1/2	27	1,06	760	29,92	51CrV4	98002 071	178,00 EUR
	16	1/1	26,5	1,04	760	29,92	51CrV4	98002 072	178,00 EUR
	16	1/2	26,5	1,04	760	29,92	51CrV4	98002 073	178,00 EUR
	20	1/1	26	1,02	760	29,92	51CrV4	98002 074	178,00 EUR
	20	1/2	26	1,02	760	29,92	51CrV4	98002 075	178,00 EUR
	28	1/1	26	1,02	760	29,92	51CrV4	98002 076	178,00 EUR
	28	1/2	26	1,02	760	29,92	51CrV4	98002 077	178,00 EUR
	36	1/1	26,5	1,04	760	29,92	51CrV4	98002 078	178,00 EUR
	36	1/2	26,5	1,04	760	29,92	51CrV4	98002 079	178,00 EUR

### MASSARBEIT FÜR SPEZIFISCHE WAFFEN

Die Kaltschmiedemaschinen verarbeiten Stahl zu Läufen von Lang- oder Kurzwaffen. Die Stahlrohlinge, die dabei zum Einsatz kommen, sind hoch vergütet und hochfest aus Chrom-Vanadium- oder Chrom-Molybdän-Stahl. Im Fertigungsprozess entstehen Läufe, deren Toleranzen im Kaliberdurchmesser bei unter 15 tausendstel Millimetern liegen. Dazu hämmern die vier Backen der Maschine den Laufrohling mit der Kraft von vier Mal 1,25 Millionen Newton – das entspricht rund vier Mal 125 Tonnen. Im Inneren wird ein Kaliberdorn geführt, der das Profil der Züge und Felder als Negativ trägt – und während des Schmiedevorgangs auf das Innere des Laufes überträgt: Kein herkömmlich gezogener Lauf entsteht also, sondern ein kalt geschmiedeter. Es entsteht ein kalt geschmiedeter Lauf höchster Präzision mit langer Lebensdauer. Ein Lauf aus Suhl, der mit den endgültigen Abmessungen für die spezifische Waffe hergestellt werden kann.

### LANGLEBIG UND PRÄZISE

Charakteristisch für Merkel-Läufe ist der konische Verlauf: Das Rohr verengt sich von der Laufwurzel zur Mündung hin um etwa zehn tausendstel Millimeter. Das vermeidet frühzeitigen Verschleiß des Laufes und wirkt für den Schuss präzisionssteigernd. Vier Manteltechnologien umhüllen die Merkel Kaltschmiede: das Tieflochbohren, das Honen und das Glühen. Ist das Loch gebohrt, folgt das Honen, mit dem vor dem Schmieden extrem glatte Innenflächen erzeugt wird. Diese Technologie, die im Motorenbau die Laufflächen der Zylinder veredelt, glättet die Läufe auf zwei tausendstel Millimeter genau und erhöht damit wesentlich die Langlebigkeit und die Präzision des Laufs. Auf das Schmieden folgt das Spannungsarmglühen in einem Vakuumofen. Beim Schmieden bauen sich im Stahl unvermeidliche Spannungen auf, die durch diese mehrstündige Wärmebehandlung wieder abgebaut werden.



Vom Rohling zum Lauf – made in Suhl, Germany.





Merkel Jagd- & Sportwaffen GmbH  
Schützenstrasse 26  
D-98527 Suhl

Telefon: +49-3681-854-0  
Telefax: +49-3681-854-203  
[www.merkel-die-jagd.de](http://www.merkel-die-jagd.de)  
[info@merkel-waffen.de](mailto:info@merkel-waffen.de)

**MERKEL**