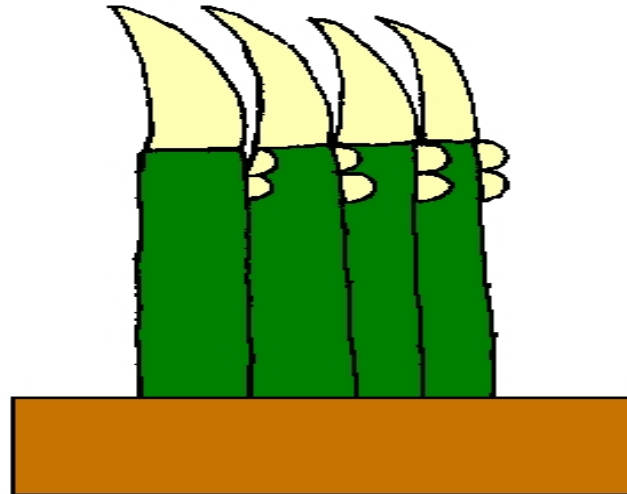




HIDALGO
crece contigo



Tula de Allende





HIDALGO
crece contigo

TULA DE ALLENDE



Información General

Información General

Fecha de Constitución:	6 de agosto de 1824
Cabecera Municipal:	Tula de Allende
Distancia a la Capital del Estado:	80 Km.
Lengua Indígena:	Otomí: 0.8%

Jurisdicciones Distritales

Distrito Federal Electoral:	V
Distrito Estatal Electoral:	XIV
Distrito Judicial:	XIV
Distrito de Desarrollo Rural:	063

Aspectos Geográficos

Coordenadas:	Latitud norte: 20 03'09'' Longitud oeste: 99 20'48''
Altitud:	2,020 msnm.
Superficie:	305.8 Km ² .
Participación relativa c/sup. Total:	1.46%
Clima:	Templado
Temperatura media anual:	18 C
Precipitación total anual:	502 mm.
Corrientes y cuerpos de agua:	1 presa, 1 arroyo, 3 ríos
Fisiografía Natural:	Altiplano
Geocultural:	Valle del Mezquital



HIDALGO
crece contigo

TULA DE ALLENDE



Estado Libre y Soberano
de Hidalgo

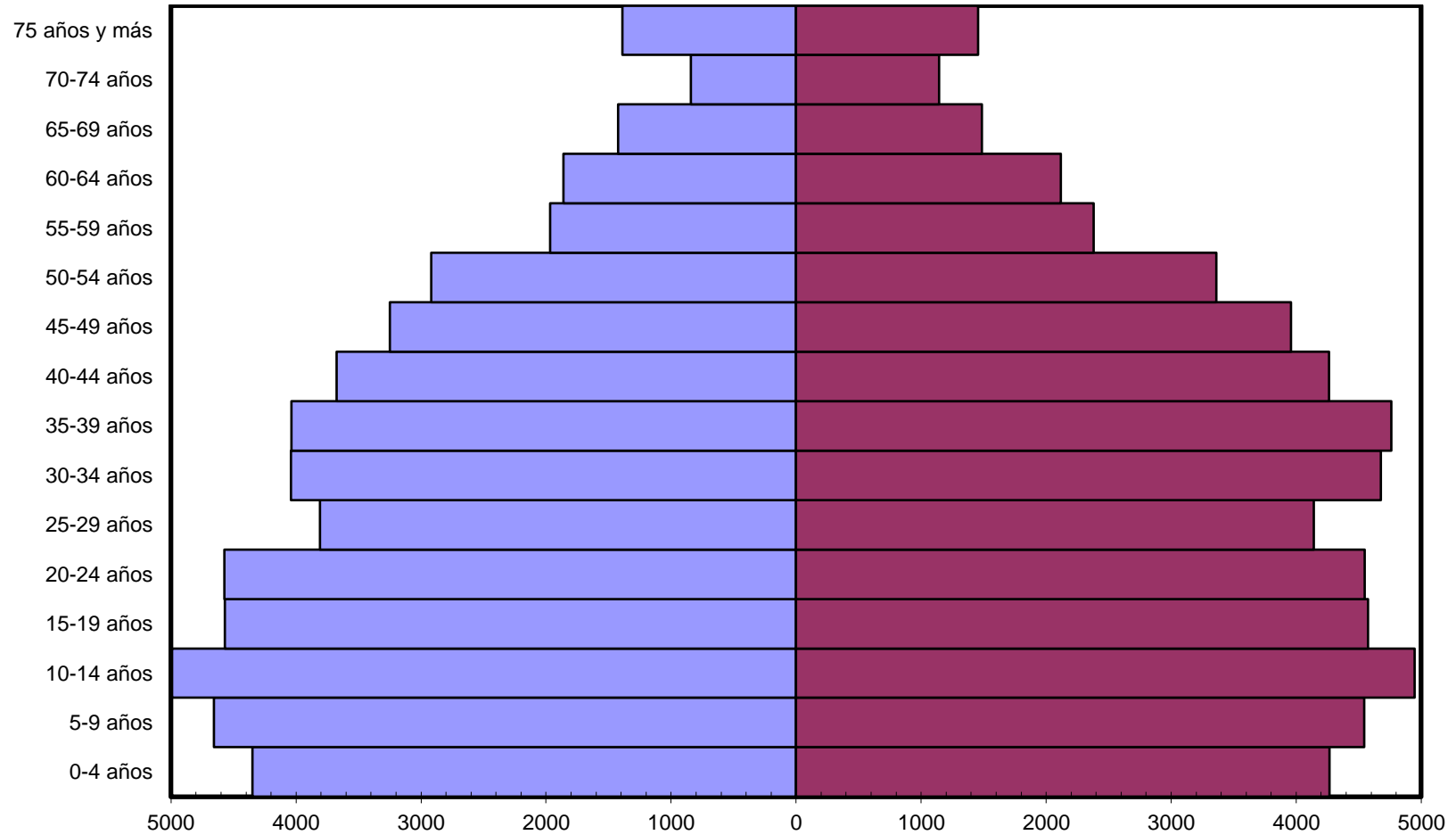
Población

Población Total y por sexo, 1950-2015

AÑO	TOTAL	HOMBRES	MUJERES
1950	23 509	11 799	11 710
1960	29 339	14 711	14 628
1970	38 685	18 735	19 950
1980	57 604	28 721	28 883
1990	73 713	36 226	37 487
1995	82 333	40 654	41 679
2000	86 840	42 306	44 534
2005	93 296	45 252	48 044
2010	103,919	50,490	53,429
2015	109093	52404	56689

Fuente: **INEGI**. Hidalgo, VII, VIII, IX, X, XI, XII y XIII Censos Generales de Población y Vivienda 1950, 1960, 1970, 1980, 1990, 2000 y 2010. **INEGI**. Hidalgo, Conteo de Población y Vivienda 1995; 2005. Resultados Definitivos; Encuesta Intercensal, 2015, INEGI.Tabulados Básicos.

Pirámide de Población, 2015



Fuente: Cálculos propios con base en la Encuesta Intercensal, INEGI. 2015.

Localidades y población total por tamaño de la localidad, 2010

Tamaño de la localidad	Localidades	Población Total 1/		
		Total	Hombres	Mujeres
TOTAL	76	103,919	50,490	53,429
1-249 habitantes	41	2,376	1,173	1,203
250-499 habitantes	7	2,509	1,245	1,264
500-999 habitantes	8	5,636	2,879	2,757
1 000-2 499 habitantes	13	19,535	9,545	9,990
2 500-4 999 habitantes	3	9,960	4,835	5,125
5 000-9 999 habitantes	1	7,988	3,870	4,118
10 000-14 999 habitantes	2	27,338	13,258	14,080
15 000-29 999 habitantes	1	28,577	13,685	14,892
30 000-49 999 habitantes	0	0	0	0
50 000-99 999 habitantes	0	0	0	0
100 000-249 999 habitantes	0	0	0	0
250 000-499 999 habitantes	0	0	0	0
500 000-999 999 habitantes	0	0	0	0
1 000 000 y más habitantes	0	0	0	0

Fuente: Cálculos propios con base en INEGI. XIII Censo de Población y Vivienda 2010.

Proyecciones de población por grandes grupos de edad según sexo, 2016-2030

Población a mitad de año												
Año	Total				Hombres				Mujeres			
	Total	0-14 años	15-64 años	65 años y más	Total	0-14 años	15-64 años	65 años y más	Total	0-14 años	15-64 años	65 años y más
2016	112 415	29 260	75 412	7 743	54 523	15 005	35 885	3 633	57 892	14 255	39 527	4 110
2017	113 620	29 375	76 189	8 056	55 075	15 072	36 224	3 779	58 545	14 303	39 965	4 277
2018	114 803	29 474	76 937	8 392	55 615	15 128	36 552	3 935	59 188	14 345	40 386	4 456
2019	115 959	29 566	77 643	8 749	56 140	15 181	36 859	4 100	59 819	14 386	40 785	4 649
2020	117 083	29 653	78 304	9 126	56 648	15 230	37 145	4 272	60 435	14 423	41 159	4 853
2025	122 261	30 008	80 980	11 273	58 968	15 429	38 311	5 229	63 292	14 579	42 670	6 044
2030	126 647	28 862	83 924	13 860	60 902	14 836	39 731	6 336	65 745	14 027	44 194	7 525

Fuente: Cálculos propios con base en las Proyecciones de la Población de México, 2010-2050.



HIDALGO
crece contigo

TULA DE ALLENDE



Indicadores Demográficos

Indicadores demográficos, 2015

Tasa de Natalidad *	Tasa de Mortalidad *	Tasas de Crecimiento **			Tasa Global de Fecundidad (TGF)
		Natural	Social	Total	
17.47	5.17	1.23	-0.20	1.03	2.11

Tasa Bruta de Natalidad. Número de nacidos vivos por cada mil habitantes en un año determinado.

Tasa Bruta de Mortalidad. Número de defunciones por cada mil habitantes en un año determinado.

Tasa de Crecimiento Natural. Diferencia entre el número de nacimientos y de defunciones por cada cien habitantes en un año determinado.

Tasa de Crecimiento Social Total o Tasa de Migración Neta Total. *Crecimiento social total* por cada cien habitantes en un año determinado.

Tasa de Crecimiento Total. *Crecimiento total* por cada cien habitantes en un año determinado.

Tasa Global de Fecundidad. Número medio de hijos que espera tener haber tenido una mujer al final de su vida reproductiva de acuerdo con las tasas de fecundidad por edad observadas en un año dado.

* Por mil

** Por cien

Fuente: Cálculos propios con base en el XIII Censo de Población y Vivienda, INEGI. 2010. Encuesta Intercensal, 2015. INEGI

Indicadores sociodemográficos de población adolescente 12 – 19 años, 2015

Tasa de Fecundidad Adolescente (TFA) ³	Población Total ¹	Porcentaje de población ¹	Distribución porcentual de la situación conyugal de las mujeres ¹		Distribución porcentual de la asistencia escolar de la población ¹		Grado de marginación 2015 ²
			12 a 17 años		15 a 17 años		
			Total	15-19 años	Solteras	Alguna vez unidas	
71.71	109,093	8.38	95.78	3.93	77.81	22.19	Muy bajo

Fuente:

¹Estimaciones propias con base en la Encuesta Intercensal, 2015.

² CONAPO. Índice de marginación por Entidad Federativa y Municipio 2015.

La Tasa de Fecundidad Adolescente (TFA) se refiere al número de nacimientos por cada mil mujeres entre los 15 y 19 años de edad.



HIDALGO
crece contigo

TULA DE ALLENDE



Estructura por edad y razón de dependencia

Estructura por edad de la población, 2015

Grupos de edades	Población			Estructura por edad			Tasa de Crecimiento 2010- 2015		
	Total	Hombres	Mujeres	Total %	Hombres %	Mujeres %	Total	Hombres	Mujeres
Tula de Allende	109093	52404	56689	100	100	100	1.03	0.79	1.26
0-14	27758	13995	13763	25.4	26.7	24.3	0.20	0.12	0.29
15 -64	73478	34695	38783	67.4	66.2	68.4	1.24	0.92	1.52
65 y más	7732	3651	4081	7.1	7.0	7.2	4.50	4.65	4.36

Fuente: Cálculos propios con base en el XIII Censo de Población y Vivienda, INEGI, 2010, II Conteo de Población y Vivienda, INEGI, 2005 y Encuesta Intercensal, INEGI, 2015.

Razón de dependencia, 2017-2020

Año	Total 1	Juvenil 2	Adulto Mayor 3
2017	49.13	38.56	10.57
2018	49.22	38.31	10.91
2019	49.35	38.08	11.27
2020	49.52	37.87	11.65

1 Suma de la población menor de 15 años y de 65 años o más dividida por la población de 15 a 64 años.

2 Población menor de 15 años dividida por la población de 15 a 64 años.

3 Población 65 años o más dividida por la población de 15 a 64 años.

Fuente: *Cálculos propios con base en las Proyecciones de la Población de México, 2010-2050.*



HIDALGO
crece contigo

TULA DE ALLENDE



Población Indígena

Población de 3 años y más que habla lengua indígena según condición de habla indígena y condición de habla española, 2015

Sexo	Población de 3 años y más	Condición de habla indígena					
		Habla lengua indígena				No habla lengua indígena	No especificado
		Total	Habla español	No habla español	No especificado		
Total	103,855	0.81	88.47	0.00	11.53	99.02	0.17
Hombres	49,759	0.95	92.78	0.00	7.22	98.81	0.24
Mujeres	54,096	0.68	82.97	0.00	17.03	99.21	0.10

Fuente: Cálculos propios con base en INEGI. Encuesta Intercensal, 2015.

Población de 3 años y más y su distribución porcentual según condición de autoadscripción étnica para cada municipio, 2015

Población de 3 años y más	Condición de autoadscripción étnica		
	Se considera indígena	No se considera indígena	No especificado
103,855	21.92	75.53	2.54

Fuente: Cálculos propios con base en INEGI. Encuesta Intercensal, 2015.

Población de 3 años y más que no habla lengua indígena y su distribución porcentual según condición de comprensión de lengua indígena, 2010

Población de 3 años y más que no habla lengua indígena	Condición de comprensión de lengua indígena		
	Entiende lengua indígena	No entiende lengua indígena	No especificado
96,902	0.34	99.34	0.33

Fuente: Cálculos propios con base en INEGI. XIII Censo de Población y Vivienda 2010.



HIDALGO
crece contigo

TULA DE ALLENDE



Migración

Población de 5 años y más y su distribución porcentual según lugar de residencia en marzo de 2010 para cada municipio de residencia actual

Sexo	Población de 5 años y más	Lugar de residencia en marzo de 2010 ¹					
		En la misma entidad ²				En otra entidad o país	No especificado
		Total	En el mismo municipio	En otro municipio	No especificado		
Total	100,353	94.88	98.45	1.54	0.01	4.71	0.41
Hombres	47,994	94.77	98.58	1.40	0.02	4.78	0.46
Mujeres	52,359	94.98	98.34	1.66	0.00	4.66	0.36

¹ Los porcentajes están calculados con base a la población de 5 años y más.

² Los porcentajes están calculados con base en la población que residía en la misma entidad.

Fuente: Cálculos propios con base en la Encuesta Intercensal, INEGI. 2015.

Indicadores sobre migración a Estados Unidos, índice y grado de intensidad migratoria, 2010

Total de viviendas	% Viviendas que reciben remesas	% Viviendas con emigrantes en Estados Unidos del quinquenio anterior	% Viviendas con migrantes circulares del quinquenio anterior	% Viviendas con migrantes de retorno del quinquenio anterior	Índice de intensidad migratoria	Grado de intensidad migratoria	Lugar que ocupa en el contexto estatal
27 542	1.67	1.20	0.90	1.89	-0.6168	Bajo	70

Índice de intensidad migratoria. Integrado por cuatro diferentes manifestaciones del fenómeno migratorio México-Estados Unidos a escala municipal y de los viviendas. El índice es el resultado de la combinación por componentes principales de los indicadores de: viviendas con emigrantes durante 2005-2010 que permanecían en los Estados Unidos en la fecha del levantamiento censal; hogares con emigrantes entre 2005-2010 que regresaron al país durante el mismo periodo; hogares con integrantes que residían en los Estados Unidos en 2005 y regresaron vivir a México antes del levantamiento censal; y viviendas que reciben remesas del exterior.

Fuente: Estimaciones del CONAPO con base en el INEGI, muestra del diez por ciento del Censo de Población y Vivienda 2010.



HIDALGO
crece contigo

TULA DE ALLENDE



Salud

Población total según condición de afiliación a servicios de salud y tipo de institución, 2015

Sexo	Población total	Condición de afiliación a servicios de salud ¹								
		Afiliada ²							No derechohabiente	No especificado
		Total	IMSS	ISSSTE e ISSSTE estatal	Pemex, Defensa o Marina	Seguro Popular o para una Nueva Generación ³	Institución privada	Otra institución ⁴		
Total	109,093	84.88	43.18	2.95	8.99	42.82	4.34	2.20	14.74	0.38
Hombres	52,404	84.13	45.33	2.59	9.25	40.74	4.47	2.31	15.42	0.46
Mujeres	56,689	85.58	41.24	3.28	8.75	44.71	4.22	2.11	14.11	0.31

¹ La distribución porcentual de la condición de afiliación a servicios de salud se calcula respecto de la población total.

² El porcentaje para cada institución de servicios de salud se obtuvo con respecto de la población afiliada. La suma de los porcentajes puede ser mayor a 100%, debido a las personas que están afiliadas en más de una institución de salud.

³ Incluye al Sistema de Protección Social en Salud (SPSS) que coordina la Secretaría de Salud (SSA).

⁴ Incluye otras instituciones de salud públicas y privadas del país.

* Municipio censado.

Población usuaria de los servicios médicos de las instituciones públicas del sector salud de atención al usuario según régimen e institución, 2015

Condición de uso de servicios de salud ¹						
Población Total Usuaría	Usuaría ²					
	IMSS	ISSSTE o ISSSTE estatal	PEMEX, SEDENA	IMSS-Prospera	SSAH	DIF
113,802	54,718	0	14,525	9,178	35,381	0

¹ La distribución porcentual de la condición de uso de servicios de salud se calcula respecto de la población total.

² El porcentaje para cada institución de servicios de salud se obtuvo con respecto de la población usuaria.

³ Incluye otras instituciones de salud públicas o privadas u otros lugares.

*No incluye información de ISSSTE y SEDENA

FUENTE: Anuario Estadístico de Hidalgo, 2016.

Personal médico de las instituciones públicas del sector salud según régimen e institución, 2015

Total	Seguridad Social			Asistencia Social		
	IMSS	ISSSTE	PEMEX, SEDENA	IMSS- PROSPERA	SSAH	DIF
313	85	2	90	3	133	0

Unidades médicas en servicio de las instituciones públicas del sector salud y nivel de operación según régimen e institución, 2015

Nivel	Total	Seguridad Social			Asistencia Social		
		IMSS	ISSSTE	PEMEX, SEDENA	IMSS- PROSPERA	SSAH	DIF
Total	28	2	1	1	3	21	0
Consulta externa	25	1	1	0	3	20	0
Hospitalización general	3	1	0	1	0	1	0

Población total y sexo según condición y tipo de limitación en la actividad, 2010

Sexo	Población total ¹	Condición de limitación en la actividad									
		Con limitación en la actividad ²								Sin limitación en la actividad	No especificado
		Total	Caminar o moverse	Ver ³	Escuchar ⁴	Hablar o comunicarse	Atender el cuidado personal	Poner atención o aprender	Mental		
Total	103,919	4,649	2,678	1,286	525	337	252	177	449	97,857	1,413
Hombres	50,490	2,411	1,283	673	318	179	105	86	243	47,403	676
Mujeres	53,429	2,238	1,395	613	207	158	147	91	206	50,454	737

² La suma de los distintos tipos de limitación en la actividad puede ser mayor al total por aquella población que tiene más de una limitación.

³ Incluye a las personas que aun con anteojos tenían dificultad para ver.

⁴ Incluye a las personas que aun con aparato auditivo tenían dificultad para escuchar.

Población de 15 años y más y condición de alfabetismo según condición y tipo de limitación en la actividad, 2010

Condición de alfabetismo	Población de 15 años y más	Condición de limitación en la actividad									
		Con limitación en la actividad ¹								Sin limitación en la actividad	No especificado
		Total	Caminar o moverse	Ver ²	Escucha r ³	Hablar o comunicarse	Atender el cuidado personal	Poner atención o aprender	Mental		
Total	75,603	4,230	2,537	1,228	503	219	203	125	348	70,992	381
Alfabetas	72,207	3,353	2,047	1,048	389	114	118	69	173	68,506	348
Analfabetas	2,817	817	464	166	106	97	73	53	161	1,975	25
No especificado	579	60	26	14	8	8	12	3	14	511	8

¹ La suma de los distintos tipos de limitación en la actividad puede ser mayor al total por aquella población que tiene más de una limitación.

² Incluye a las personas que aun con anteojos tenían dificultad para ver.

³ Incluye a las personas que aun con aparato auditivo tenían dificultad para escuchar.

Población de 12 años y más y condición de actividad económica según condición y tipo de limitación en la actividad, 2010

Condición de actividad económica	Condición de ocupación	Población de 12 años y más	Condición de limitación en la actividad									
			Con limitación en la actividad ¹								Sin limitación en la actividad	No especificado
			Total	Caminar o moverse	Ver ²	Escuchar ³	Hablar o comunicarse	Atender el cuidado personal	Poner atención o aprender	Mental		
Total	Total	81,217	4,315	2,567	1,245	510	232	210	137	372	76,489	413
Población económicamente activa	Total	41,345	1,252	637	431	176	49	14	28	45	39,916	177
Población económicamente activa	Ocupada	38,578	1,138	578	392	164	41	13	22	42	37,275	165
Población económicamente activa	Desocupada	2,767	114	59	39	12	8	1	6	3	2,641	12
Población no económicamente activa	Total	39,548	3,031	1,914	804	330	180	193	106	316	36,301	216
No especificado	Total	324	32	16	10	4	3	3	3	11	272	20

¹ La suma de los distintos tipos de limitación en la actividad puede ser mayor al total por aquella población que tiene más de una limitación.

² Incluye a las personas que aun con anteojos tenían dificultad para ver.

³ Incluye a las personas que aun con aparato auditivo tenían dificultad para escuchar.

Población total y condición de derechohabencia según condición y tipo de limitación en la actividad, 2010

Condición de derechohabencia	Población total	Condición de limitación en la actividad									
		Con limitación en la actividad ²								Sin limitación en la actividad	No especificado
		Total	Caminar o movers e	Ver ³	Escuchar ⁴	Hablar o comunicarse	Atender el cuidado personal	Poner atención o aprender	Mental		
Total	103,919	4,649	2,678	1,286	525	337	252	177	449	97,857	1,413
Derechohabiente	72,150	3,212	1,920	898	347	214	181	115	267	68,564	374
No derechohabiente	30,730	1,432	758	386	178	122	70	61	182	29,133	165
No especificado	1,039	5	0	2	0	1	1	1	0	160	874

² La suma de los distintos tipos de limitación en la actividad puede ser mayor al total por aquella población que tiene más de una limitación.

³ Incluye a las personas que aun con anteojos tenían dificultad para ver.

⁴ Incluye a las personas que aun con aparato auditivo tenían dificultad para escuchar.



HIDALGO
crece contigo

TULA DE ALLENDE



Educación

Población total, indicadores de educación, 2015

Población Total	% de población de 15 años o más analfabeta	% de población de 3 a 14 años que no asiste a la escuela	% Población sin primaria completa de 15 años o más	% Población sin secundaria completa de 15 años o más	% Población de 3 a 17 años que asiste a la escuela	Grado Promedio de escolaridad
109,093	2.85	8.56	11.79	9.71	88.70	9.71

Fuente: Cálculos propios con base en la Encuesta Intercensal, INEGI. 2015.



TULA DE ALLENDE



Estat. Estadística Básica Inicio de Cursos 2014-2015. Concentrado por Municipio.

	Plantel o Institución	Escuelas	Alumnos			Docentes		
			Total	Hombres	Mujeres	Total	Hombres	Mujeres
076 TULA DE ALLENDE	191	204	40,319	19,407	20,912	2,069	641	1,322
Educación Inicial	2	2	862	428	434	34	0	34
Federal	0	0	620	306	314	32	0	32
Inicial no escolarizado	0	3*	620	306	314	32	0	32
Particular	2	2	242	122	120	2	0	2
CENDI Particular	2	2	242	122	120	2	0	2
Educación Especial	4	4	50	30	20	24	4	20
Federal Transferido	4	4	50	30	20	24	4	20
CAM	1	1	50	30	20	7	1	6
CAPEP	1	1	23***	13***	10***	3	0	3
USAER	2	2	288***	197***	91***	14	3	11
Educación Preescolar	69	69	4,527	2,364	2,163	203	3	200
Estatal	2	2	128	73	55	8	0	8
General Asistencial	2	2	128	73	55	8	0	8
Federal	16	16	187	104	83	17	1	16
CONAFE	16	16	187	104	83	17	1	16
Federal Transferido	39	39	3,200	1,659	1,541	126	2	124
General	39	39	3,200	1,659	1,541	126	2	124
Particular	12	12	1,012	528	484	52	0	52
General Particular	12	12	1,012	528	484	52	0	52
Educación Primaria	65	65	12,706	6,481	6,225	510	117	393
Federal	7	7	83	49	34	10	0	10
CONAFE	7	7	83	49	34	10	0	10
Federal Transferido	49	49	10,453	5,296	5,157	404	115	289
General	49	49	10,453	5,296	5,157	404	115	289
Particular	9	9	2,170	1,136	1,034	96	2	94
General Particular	9	9	2,170	1,136	1,034	96	2	94
Educación Secundaria	26	29	6,313	3,175	3,138	403	138	265
Federal Transferido	19	22	5,303	2,679	2,624	316	105	211
General	4	6	2,438	1,253	1,185	173	57	116
Para Trabajadores	1	1	35	27	8	11	4	7
Téc. Industrial	2	3	1,727	806	921	75	22	53
Telesecundaria	12	12	1,103	593	510	57	22	35
Particular	7	7	1,010	496	514	87	33	54

* Servicios que atienden más de una localidad. ** Sólo se contabilizan en Educación Inicial.

*** Alumnos que no se contabilizan, ya que están reportados en educación regular

a) Información reportada en Estadística Fin de Cursos 2013-2014

Estatal. Estadística Básica Inicio de Cursos 2014-2015. Concentrado por Municipio.

	Plantel o Institución	Escuelas	Alumnos			Docentes		
			Total	Hombres	Mujeres	Total	Hombres	Mujeres
General Particular	7	7	1,010	496	514	87	33	54
Educación Media Superior	14	21	4,684	2,353	2,331	245	98	147
Estatal	6	8	1,042	566	476	64	26	38
Bach. del Edo. de Hgo.	1	1	166	98	68	11	6	5
COBAEH	1	2	407	223	184	25	8	17
Educación a distancia	3	4	459	240	219	25	11	14
Telebachillerato Comunitario.	1	1	10	5	5	3	1	2
Federal	2	4	2,190	1,077	1,113	79	36	43
CETIS	1	2	1,222	528	694	39	18	21
Federal por cooperación	1	2	968	549	419	40	18	22
Particular	6	9	1,452	710	742	102	36	66
CBTIS Particular	2	4	583	262	321	16	3	13
General Particular	4	5	869	448	421	86	33	53
a) Capacitación para el Trabajo	5	5	5,610	1,726	3,884	106	0	0
Estatal	1	1	5,410	1,639	3,771	94	0	0
ICATHI	1	1	5,410	1,639	3,771	94	0	0
Particular	4	4	200	87	113	12	0	0
CECATI Particular	4	4	200	87	113	12	0	0
Educación Superior	5	8	5,221	2,616	2,605	541	279	262
Estatal	1	1	3,786	2,157	1,629	238	130	108
Universidades Tecnológicas	1	1	3,786	2,157	1,629	238	130	108
Federal Transferido	0	1	149	10	139	20	9	11
U.P.N.	0	1	149	10	139	20	9	11
Particular	4	6	1,286	449	837	283	140	143
Institución Particular	4	6	1,286	449	837	283	140	143
Educación Extraescolar	1	1	35	24	11	3	2	1
Federal Transferido	1	1	35	24	11	3	2	1
CEDEX	1	1	35	24	11	3	2	1

* Servicios que atienden más de una localidad. ** Sólo se contabilizan en Educación Inicial.

*** Alumnos que no se contabilizan, ya que están reportados en educación regular

a) Información reportada en Estadística Fin de Cursos 2013-2014



HIDALGO
crece contigo

TULA DE ALLENDE



Hogares y Viviendas

Hogares y población por sexo del jefe según tipo y clase de hogar, 2015

Sexo de la jefa o el jefe	Desglose	Hogares y su población	Tipo y clase de hogar censal								
			Familiar					No familiar			No especificado
			Total	Nuclear	Ampliado	Compuesto	No especificado	Total	Unipersonal	De corresidentes	
Total	Hogares	30,095	89.94	69.16	28.51	0.89	1.45	9.76	97.82	2.18	0.30
Total	Población en Hogares	109,093	97.06	60.06	36.94	1.19	1.81	2.76	95.23	4.77	0.17
Hombre	Hogares	21,349	92.66	73.60	24.40	0.70	1.29	7.14	97.90	2.10	0.20
Hombre	Población en Hogares	81,086	97.97	64.92	32.58	0.98	1.52	1.93	95.40	4.60	0.10
Mujer	Hogares	8,746	83.30	57.09	39.64	1.40	1.87	16.14	97.73	2.27	0.56
Mujer	Población en Hogares	28,007	94.44	45.44	50.04	1.82	2.70	5.18	95.04	4.96	0.38

Nota: Hogar es la unidad formada por una o más personas, vinculadas o no por lazos de parentesco, que residen habitualmente en la misma vivienda particular.

Los límites de confianza se calculan al 90 por ciento.

Fuente: Cálculos propios con base en la Encuesta Intercensal, INEGI. 2015.

Población en hogares censales y su distribución porcentual según líneas de parentesco, 2015

Población en hogares censales	Relación de parentesco con el jefe o jefa								
	Jefa o jefe	Esposa(o) o compañera (o)	Hija (o)	Nieta (o)	Yerno o Nuera	Padre, Madre o Suegro	Otro parentesco	Sin parentesco	No Especificado
109,093	27.59	18.47	38.34	8.14	2.64	1.04	2.96	0.36	0.47

Fuente: Cálculos propios con base en la Encuesta Intercensal, INEGI. 2015.

Viviendas particulares y ocupantes, 2015

Año	Viviendas	Ocupantes	Ocupantes por vivienda
2015	30,071	109061	3.63

Viviendas particulares según clase de la vivienda, 2015

Viviendas particulares habitadas	Casa Independiente	Departamento en edificio	Vivienda en vecindad o cuartería	Otro tipo de vivienda	No especificado
30,095	97.46	0.27	0.54	0.18	1.56

Fuente: Cálculos propios con base en la Encuesta Intercensal, INEGI. 2015.

Viviendas particulares habitadas por bienes y tecnologías de la información y comunicación según disponibilidad, 2015

Bienes y tecnologías de la información y la comunicación	Viviendas particulares habitadas ¹	Disponibilidad %
Refrigerador	30,071	86.02
Lavadora	30,071	69.38
Automóvil o camioneta	30,071	40.81
Algún aparato para oír radio	30,071	51.54
Televisor	30,071	80.20
Computadora	30,071	95.67
Línea telefónica fija	30,071	51.51
Teléfono celular	30,071	31.58
Internet	30,071	30.25
Horno de microondas	30,071	85.08
Televisor de pantalla plana	30,071	29.79
Servicio de Televisión de paga	30,071	55.00

Nota: Los límites de confianza se calculan al 90 por ciento.

¹ Excluye las siguientes clases de vivienda: locales no construidos para habitación, viviendas móviles y refugios.

Fuente: Cálculos propios con base en la Encuesta Intercensal, INEGI. 2015.

Viviendas particulares habitadas y su distribución porcentual según disponibilidad de equipamiento, 2015

Equipamiento	Viviendas particulares habitadas ¹	Disponibilidad		
		Dispone	No dispone	No especificado
Tinaco	30,071	82.70	17.09	0.21
Cisterna o aljibe	30,071	27.57	72.14	0.28
Bomba de agua	30,071	26.35	73.47	0.18
Regadera	30,071	76.06	23.75	0.19
Boiler o calentador de agua	30,071	70.79	28.85	0.37
Calentador solar de agua	30,071	7.55	92.27	0.19
Aire acondicionado	30,071	0.72	99.15	0.13
Panel solar	30,071	0.37	99.33	0.30

Fuente: Cálculos propios con base en la Encuesta Intercensal, INEGI, 2015.

Características de viviendas particulares y ocupantes, 2015

Promedio de ocupantes por vivienda	Porcentaje de ocupantes en viviendas sin energía eléctrica	Porcentaje de viviendas con algún nivel de hacinamiento	Porcentaje de ocupantes en viviendas sin agua entubada	Porcentaje de viviendas con piso de tierra	Porcentaje de ocupantes en vivienda sin excusado ni drenaje
3.63	0.61	20.55	3.93	1.00	2.06

Fuente: Datos elaborados por CONAPO con base en la Encuesta Intercensal, INEGI. 2015.



HIDALGO
crece contigo

TULA DE ALLENDE



Economía

Población de 12 años y más por condición de actividad económica y de ocupación, 2015

Sexo	Población de 12 años y más	Condición de actividad económica ¹				
		Población económicamente activa ²			Población no económicamente activa	No especificado
		Total	Ocupada	Desocupada		
Total	87,040	49.65	95.20	4.80	50.28	0.07
Hombres	41,344	67.92	94.10	5.90	32.02	0.06
Mujeres	45,696	33.12	97.23	2.77	66.80	0.08

Nota: Los límites de confianza se calculan al 90 por ciento.

¹ La distribución porcentual de la condición de actividad económica se calcula respecto de la población de 12 años y más.

² La distribución porcentual se calcula respecto al total de la población económicamente activa.

Fuente: Cálculos propios con base en la Encuesta Intercensal, INEGI. 2015.

Población de 12 años y más según condición de trabajo no remunerado y su distribución porcentual según tipo de actividad, 2015

Sexo	Población de 12 años y más	Condición de trabajo no remunerado										
		Tipo de actividad									No realiza trabajo no remunerado	No especificado
		Realiza trabajo no remunerado	Atender a personas con discapacidad	Atender a personas enfermas	Atender a personas sanas menores de 6 años	Atender a personas sanas de 6 a 14 años	Atender a personas de 60 o más años	Preparar o servir alimentos para su familia	Limpiar su casa, lavar o planchar la ropa de su familia	Hacer las compras para la comida o limpieza de su familia		
Total	87,040	77.43	4.88	6.16	29.01	25.81	8.88	71.55	81.25	75.69	22.34	0.23
Hombres	41,344	63.64	4.91	6.24	26.89	23.48	8.58	49.31	62.98	65.60	36.08	0.28
Mujeres	45,696	89.90	4.87	6.11	30.37	27.30	9.08	85.80	92.96	82.14	9.92	0.19

Fuente: Cálculos propios con base en la Encuesta Intercensal, INEGI. 2015.

Población ocupada y su distribución porcentual según sector de actividad económica, 2015

Sexo	Población ocupada	Sector de actividad económica				
		Primario ¹	Secundario ²	Comercio	Servicios ³	No especificado
Total	41,140	4.39	34.01	17.73	41.90	1.98
Hombres	26,423	6.51	44.01	13.79	33.77	1.92
Mujeres	14,717	0.56	16.04	24.81	56.49	2.09

¹ Agricultura, ganadería, silvicultura, caza y pesca.

² Minería, extracción de petróleo y gas, industria manufacturera, electricidad, agua y construcción.

³ Transporte, gobierno y otros servicios.

Fuente: Cálculos propios con base en la Encuesta Intercensal, INEGI. 2015.

Población ocupada y su distribución porcentual según división ocupacional, 2015

Sexo	Población ocupada	División ocupacional ¹				
		Profesionistas, técnicos y administrativos ²	Trabajadores agropecuarios	Trabajadores en la industria ³	Comerciantes y trabajadores en servicios diversos ⁴	No especificado
Total	41,140	27.89	3.73	26.55	40.26	1.57
Hombres	26,423	25.56	5.57	36.15	31.20	1.52
Mujeres	14,717	32.09	0.42	9.30	56.54	1.66

Nota: Los límites de confianza se calculan al 90 por ciento.

¹ Corresponde a las ocupaciones agrupadas del Sistema Nacional de Clasificación de Ocupaciones (SINCO, 2011).

² Comprende: funcionarios, directores y jefes; profesionistas y técnicos; así como trabajadores auxiliares en actividades administrativas.

³ Comprende: trabajadores artesanales; así como operadores de maquinaria industrial, ensambladores, choferes y conductores de transporte.

⁴ Comprende: comerciantes, empleados en ventas y agentes de ventas; trabajadores en servicios personales y vigilancia; así como trabajadores en actividades elementales y de apoyo.

Fuente: *Cálculos propios con base en la Encuesta Intercensal, INEGI. 2015.*

Población ocupada y su distribución porcentual según ingreso por trabajo, 2015

Sexo	Población ocupada	Ingreso por trabajo ¹			
		Hasta 1 s.m. ²	Más de 1 a 2 s.m.	Más de 2 s.m.	No especificado
Total	41,140	8.50	23.02	54.24	14.23
Hombres	26,423	5.57	18.34	61.75	14.34
Mujeres	14,717	13.77	31.43	40.76	14.04

¹ Se expresa en salario mínimo mensual (s.m.).

² Incluye a la población ocupada que no recibe ingresos.



HIDALGO
crece contigo

TULA DE ALLENDE



Índice y grado de marginación

Índice de marginación. Medida de déficit y de intensidad de las privaciones y carencias de la población en dimensiones relativas a las necesidades básicas establecidas como derechos constitucionales. El índice de marginación es el resultado de una estimación por componentes principales de cuatro dimensiones y nueve indicadores: educación (analfabetismo y población sin primaria completa); viviendas (ocupantes en viviendas sin agua entubada, sin drenaje ni servicio sanitario, con piso de tierra, sin energía eléctrica y hacinamiento); ingresos (población ocupada que gana hasta dos salarios mínimos); y distribución de la población (población en localidades con menos de 5 mil habitantes).

Indicadores socioeconómicos e Índice y Grado de Marginación

	2000	2005	2010	2015
Población total	86 840	93 296	103 919	109 093
% Población analfabeta de 15 años o más	5.20	4.50	3.75	2.85
% Población sin primaria completa de 15 años o más	22.28	17.54	14.56	11.79
% Ocupantes en viviendas sin drenaje ni servicio sanitario	11.64	5.93	4.43	2.06
% Ocupantes en viviendas sin energía eléctrica	2.32	1.32	0.92	0.61
% Ocupantes en viviendas sin agua entubada	6.96	7.98	9.04	3.93
% Viviendas con algún nivel de hacinamiento	39.10	30.97	28.60	20.55
% Ocupantes en viviendas con piso de tierra	3.48	2.31	2.02	0.89
% Población en localidades con menos de 5 000 habitantes	32.11	32.40	38.51	38.51
% Población ocupada con ingreso de hasta 2 salarios mínimos	49.89	46.73	35.87	31.53
Índice de marginación	-1.39620	- 1.37960	-1.35623	-1.3801
Grado de marginación	Muy bajo	Muy bajo	Muy bajo	Muy bajo
Lugar que ocupa en el contexto estatal	79	80	78	78

Fuente: estimaciones propias con base en CONAPO, *Índices de marginación 2000, 2005, 2010 y 2015* México,



HIDALGO
crece contigo

TULA DE ALLENDE



Índice de Desarrollo Humano

Índice de desarrollo humano. Medida de logro del desarrollo que indica que los individuos disponen de una serie de capacidades y oportunidades básicas como gozar de una vida larga y saludable, adquirir conocimientos, comunicarse y participar en la vida de la comunidad y disponer de recursos suficientes. Este índice utiliza la metodología del Programa de las Naciones Unidas para el Desarrollo (PNUD) para la estimación del Índice de Desarrollo Humano y es el resultado de una media aritmética de los índices de sobrevivencia (esperanza de vida o mortalidad infantil en el caso de municipios); de educación (analfabetismo y asistencia escolar); y del ingreso (*PIB per cápita ajustado al poder adquisitivo del dólar americano*).

El municipio de Pachuca ocupa el primer lugar a nivel estatal y el número 13 a nivel nacional presentando el índice de desarrollo humano alto con 0.9022 en el indicador siendo el más alto en la entidad.

Índice de Desarrollo Humano, 2010

Años esperados de escolarización	Años promedio de escolaridad	Ingreso per cápita anual (dólares PPC)	Tasa de Mortalidad Infantil	Índice de educación	Índice de ingreso	Índice de salud	Valor del Índice de Desarrollo Humano (IDH)	Clasificación a nivel estatal según el IDH
8.356	13.402	12976.987	13.994	0.705	0.697	0.852	0.748	7

DESARROLLO HUMANO MUY ALTO

Cálculos de la Oficina de Investigación de Desarrollo Humano. 2014. Índice de desarrollo humano municipal en México, Nueva Metodología. PNUD México.

Índice de Desarrollo Humano, 2005

Valor del índice de desarrollo humano (IDH) 2005	Clasificación a nivel nacional según el IDH 2005	Clasificación a nivel estatal según el IDH 2005	Tasa de mortalidad infantil 2005	Tasa de alfabetización 2005	Tasa de asistencia escolar 2005	Ingreso per cápita anual (dólares PPC) 2005	Índice de salud 2005	Índice de educación 2005	Índice de ingreso 2005
0.8580	124	4	11.17	95.42	68.73	10,641	0.9298	0.8653	0.7790

Desarrollo Humano Alto

Cálculos de la Oficina Nacional de Desarrollo Humano (ONDH). 2008. Índice de desarrollo humano municipal 2000-2005. PNUD México.



HIDALGO
crece contigo

TULA DE ALLENDE



Índice de Rezago Social

- **Índice de Rezago Social:** es un estimador de carencias calculado para tres niveles de agregación geográfica: estatal, municipal y local, el cual incorpora indicadores de educación, de acceso a servicios de salud de servicios básicos, de calidad y espacios en la vivienda, y activos en el hogar.
- El Índice de Rezago Social es generado por el CONEVAL (Consejo Nacional de Evaluación de la Política de Desarrollo Social) con base en las siguientes variables.
- Indicadores Educativos
- Población de 15 años y más analfabeta.
- Población de 6 a 14 años que no asiste a la escuela.
- Hogares con población de 15 a 29 años, con algún habitante con menos de nueve años aprobados de escolaridad.[\(2\)](#)
- Indicadores de Acceso a servicios de salud
- Población sin derechohabiencia a servicios de salud.
- Indicadores de Calidad y espacios en la vivienda
- Viviendas particulares habitadas o habitantes en viviendas particulares con piso de tierra.
- Indicadores de Servicios básicos en la vivienda
- Viviendas particulares habitadas o habitantes en viviendas particulares que no disponen de excusado o sanitario.
- Viviendas particulares habitadas o habitantes en viviendas particulares que no disponen de agua entubada de la red pública.
- Viviendas particulares habitadas o habitantes en viviendas particulares que no disponen de drenaje.
- Viviendas particulares habitadas o habitantes en viviendas particulares que no disponen de energía eléctrica.
- Indicadores de Activos en el hogar
- Viviendas particulares habitadas o habitantes en viviendas particulares que no disponen de lavadora.
- Viviendas particulares habitadas o habitantes en viviendas particulares que no disponen de refrigerador.
- *En el desarrollo de este índice de rezago se ha incorporado información acerca de las dimensiones del desarrollo social que determina el artículo 36 de la Ley. No obstante, es preciso señalar que el índice no incorpora información sobre tres de dichas dimensiones: ingreso corriente per cápita, acceso a la alimentación y grado de cohesión social, en virtud a que no se captó esta información en el II Censo de Población y Vivienda*

Indicadores socioeconómicos e Índice y Grado de Rezago Social, 2000-2015

	2000	2005	2010	2015
Población total	86,840	93,296	103,919	109,093
% de población de 15 años o más analfabeta	5.20	4.50	3.73	2.82
% de población de 6 a 14 años que no asiste a la escuela	4.32	3.28	2.63	1.71
% de población de 15 años y más con educación básica incompleta	47.00	39.56	33.37	27.20
% de población sin derechohabencia a servicios de salud	46.01	47.16	29.57	14.74
% de viviendas particulares habitadas con piso de tierra	3.78	2.45	2.13	1.00
% de viviendas particulares habitadas que no disponen de excusado o sanitario	16.15	9.56	5.84	3.20
% de viviendas particulares habitadas que no disponen de agua entubada de la red pública	13.23	10.03	14.36	4.01
% de viviendas particulares habitadas que no disponen de drenaje	16.83	7.18	6.04	3.92
% de viviendas particulares habitadas que no disponen de energía eléctrica	2.74	3.60	1.06	0.72
% de viviendas particulares habitadas que no disponen de lavadora	54.02	41.29	35.14	30.67
% de viviendas particulares habitadas que no disponen de refrigerador	32.41	21.41	16.71	14.05
Índice de rezago social	-1.34049	-1.24844	-1.16119	-1.10688
Grado de rezago social	Muy bajo	Muy bajo	Muy bajo	Muy bajo
Lugar que ocupa en el contexto estatal	78	79	77	76

Fuente: Indicadores, índice y grado de rezago social, estimaciones del CONEVAL con base en el II Censo de Población y Vivienda 2005 y XII y XIII Censos de Población y Vivienda, 2000 y 2010. Encuesta Intercensal 2015.



HIDALGO
crece contigo

TULA DE ALLENDE



Pobreza

La definición de pobreza considera las condiciones de vida de la población a partir de tres espacios: el del bienestar económico, el de los derechos sociales y el del contexto territorial.

El espacio del bienestar económico comprenderá las necesidades asociadas a los bienes y servicios que puede adquirir la población mediante el ingreso.

El espacio de los derechos sociales se integrará a partir de las carencias de la población en el ejercicio de sus derechos para el desarrollo social, en específico aquellos asociados a los indicadores mencionados en el artículo 36, fracciones II a la VII, de la Ley.

El espacio del contexto territorial incorporará aspectos que trascienden al ámbito individual (que pueden referirse a características geográficas, sociales y culturales, entre otras); en específico, aquellos asociados al grado de cohesión social, así como otros considerados relevantes para el desarrollo social.

La población en situación de pobreza multidimensional será aquella cuyos ingresos sean insuficientes para adquirir los bienes y los servicios que requiere para satisfacer sus necesidades y presente carencia en al menos uno de los siguientes seis indicadores: rezago educativo, acceso a los servicios de salud, acceso a la seguridad social, calidad y espacios de la vivienda, servicios básicos en la vivienda y acceso a la alimentación.

Incidencia, número de personas y carencias promedio en los indicadores de pobreza, 2010

Indicadores	Porcentaje	Personas	Carencias promedio
Pobreza			
Población en situación de pobreza	42.9	51,151	2.5
Población en situación de pobreza moderada	36.8	43,936	2.3
Población en situación de pobreza extrema	6.0	7,214	3.7
Población vulnerable por carencias sociales	30.7	36,638	2.1
Población vulnerable por ingresos	7.1	8,524	
Población no pobre y no vulnerable	19.2	22,958	
Privación social			
Población con al menos una carencia social	73.6	87,789	
Población con al menos tres carencias sociales	28.1	33,469	
Indicadores de carencia social			
Rezago educativo	20.3	24,193	
Carencia por acceso a los servicios de salud	31.7	37,866	
Carencia por acceso a la seguridad social	57.4	68,452	
Carencia por calidad y espacios de la vivienda	8.9	10,622	
Carencia por acceso a los servicios básicos en la vivienda	27.5	32,769	
Carencia por acceso a la alimentación	23.9	28,542	
Bienestar			
Población con un ingreso inferior a la línea de bienestar mínimo	11.9	14,217	
Población con un ingreso inferior a la línea de bienestar	50.0	59,675	

Fuente: estimaciones del CONEVAL con base en el MCS-ENIGH 2010.

De acuerdo con la metodología para la medición de la pobreza por ingresos, se definen tres niveles de pobreza:

1. La pobreza alimentaria: Incapacidad para obtener una canasta básica alimentaria, aun si se hiciera uso de todo el ingreso disponible en el hogar en comprar sólo los bienes de dicha canasta.
2. La pobreza de capacidades: Insuficiencia del ingreso disponible para adquirir el valor de la canasta alimentaria y efectuar los gastos necesarios en salud y educación, aun dedicando el ingreso total de los hogares nada más que para estos fines.
3. La pobreza de patrimonio: Insuficiencia del ingreso disponible para adquirir la canasta alimentaria, así como realizar los gastos necesarios en salud, vestido, vivienda, transporte y educación, aunque la totalidad del ingreso del hogar fuera utilizado exclusivamente para la adquisición de estos bienes y servicios.

Pobreza por Ingresos 2000 y 2005

Población total		Pobreza 2000			Pobreza 2005		
Población 2000	Población 2005	Pobreza alimentaria (%)	Pobreza de capacidades (%)	Pobreza de patrimonio (%)	Pobreza alimentaria (%)	Pobreza de capacidades (%)	Pobreza de patrimonio (%)
86,840	93,296	11.9	17.9	36.6	10.0	15.7	36.5

Fuente: estimaciones del CONEVAL con base en el XII Censo de Población y Vivienda, 2000. // *Conteo de Población y Vivienda 2005 y la ENIGH 2000 y 2005.*



HIDALGO
crece contigo

TULA DE ALLENDE



Zona Metropolitana de Tula

Zona metropolitana de Tula: Población, tasa de crecimiento, superficie y densidad poblacional, 1990-2010

ZM / Municipio	Población					tasa de crecimiento media anual (%)				Superficie (km ²)	DP* (hab/km ²)
	1990	1995	2000	2005	2010	1990-1995	1995-2000	2000-2005	2005-2010		
	ZM Tula	140 438	159 293	169 901	184 691	205812	2.3	1.5	1.5		
Atitalaquia	17 626	19 794	21 636	24 749	26,904	2.1	2.1	2.4	1.81	64	420.38
Atotonilco de Tula	19 327	22 607	24 848	26 500	31,078	2.8	2.2	1.1	3.48	121	256.84
Tlahuelilpan	11 508	13 400	13 936	15 412	17,153	2.7	0.9	1.8	2.33	29	591.48
Tlaxcoapan	18 264	21 159	22 641	24 734	26,758	2.6	1.6	1.6	1.70	42	637.10
Tula de Allende	73 713	82 333	86 840	93 296	103,919	2	1.3	1.3	2.34	336	309.28

*Densidad poblacional 2010.

Fuente: Elaborado por el Grupo Interinstitucional con base en los Censos Generales de Población y Vivienda de 1990 , 2000 y 2010 y los Conteos de Población y Vivienda de 1995 y 2005.

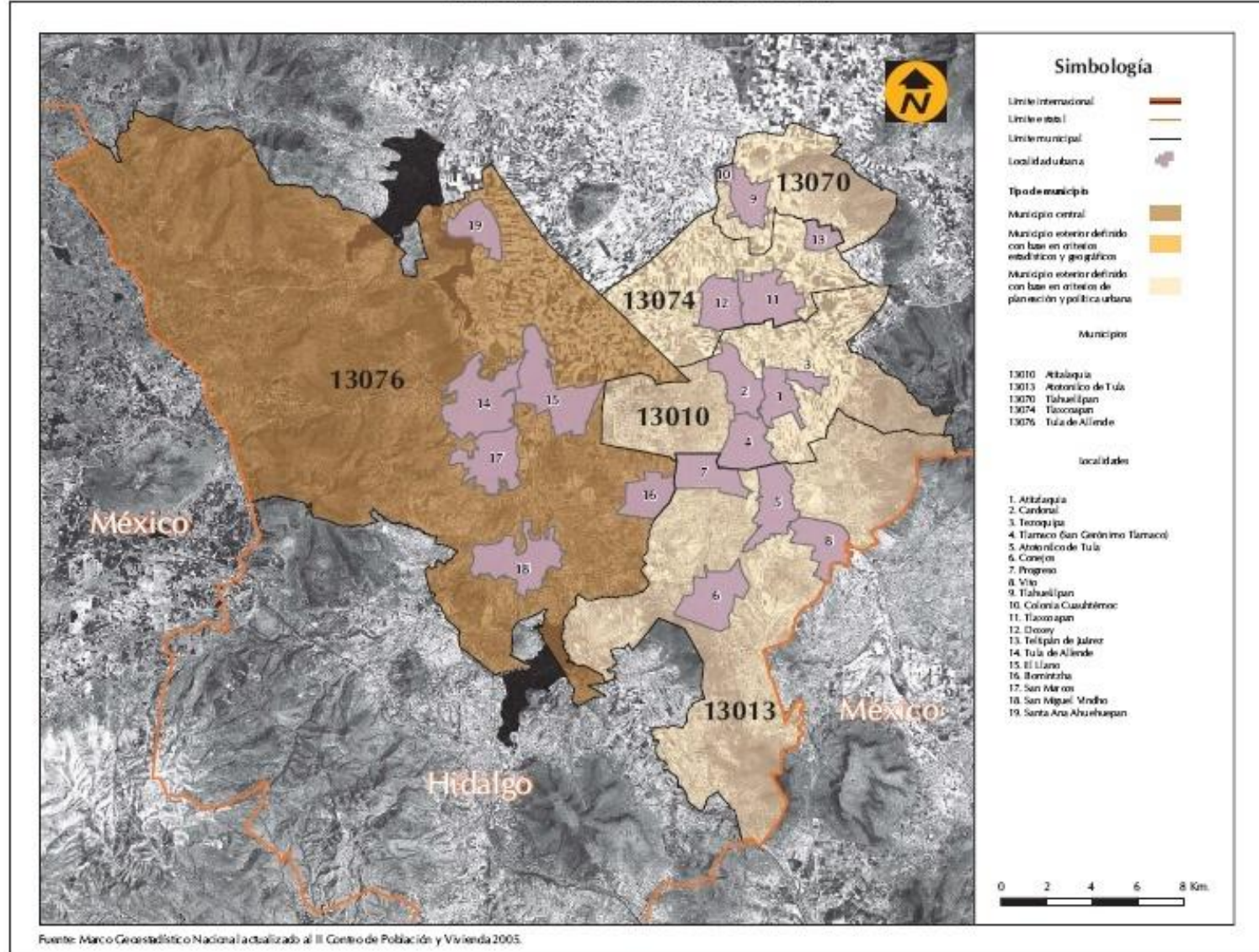
Zona metropolitana de Tula: Municipios centrales y criterios de incorporación por municipio

Clave	Municipio	Municipio central	Criterios			
			Conurbación física	Distancia, integ. funcional, carácter urbano	Tamaño de la población	Planeación y política urbana
13010	Atitalaquia					●
13013	Atotonilco de Tula					●
13070	Tlahuelilpan					●
13074	Tlaxcoapan					●
13076	Tula de Allende	●				●

Fuente: Elaborado por el Grupo Interinstitucional con base en el XII Censo General de Población y Vivienda 2000, II Conteo de Población y Vivienda 2005, declaratorias y programas de ordenación de zonas conurbadas y zonas metropolitanas.

TULA DE ALLENDE

20. ZONA METROPOLITANA DE TULA



Fuente: Elaborado por el Grupo Interinstitucional con base en el XII Censo General de Población y Vivienda 2000, II Conteo de Población y Vivienda 2005, declaratorias y programas de ordenación de zonas conurbadas y zonas metropolitanas.



HIDALGO
crece contigo



Información por Localidad

***Población**

***Derechohabiencia**

***Población Indígena**

***Hogares**

***Discapacidad**

***Vivienda**

***Educación**

***Marginación**

***Economía**

***Rezago Social**



HIDALGO
crece contigo

TULA DE ALLENDE



Consejo Estatal de Población
Laura Lugo No. 115, Col. Revolución, C.P. 42000,
Pachuca de Soto, Hgo. Tel.: 017717148493, 1533499
coespo@hidalgo.gob.mx
<http://poblacion.hidalgo.gob.mx>