

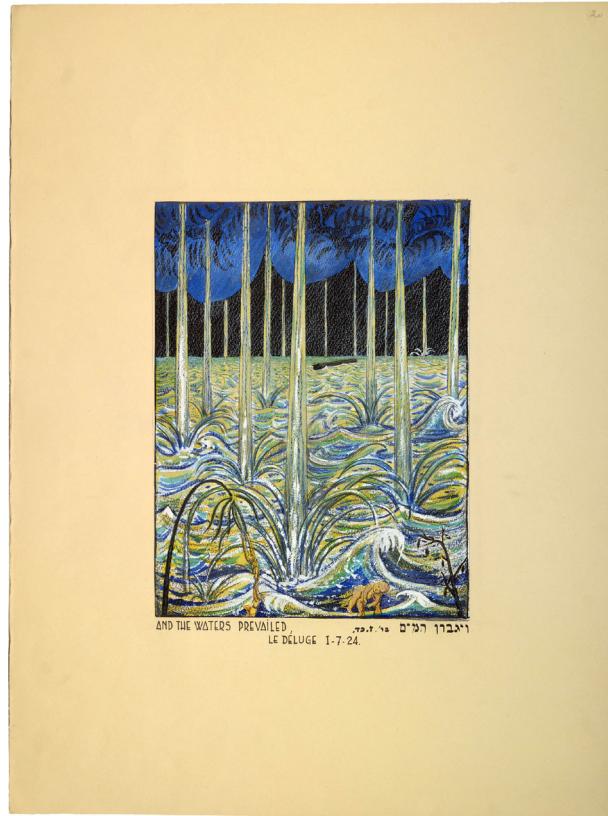
התנ"ך המאוייר



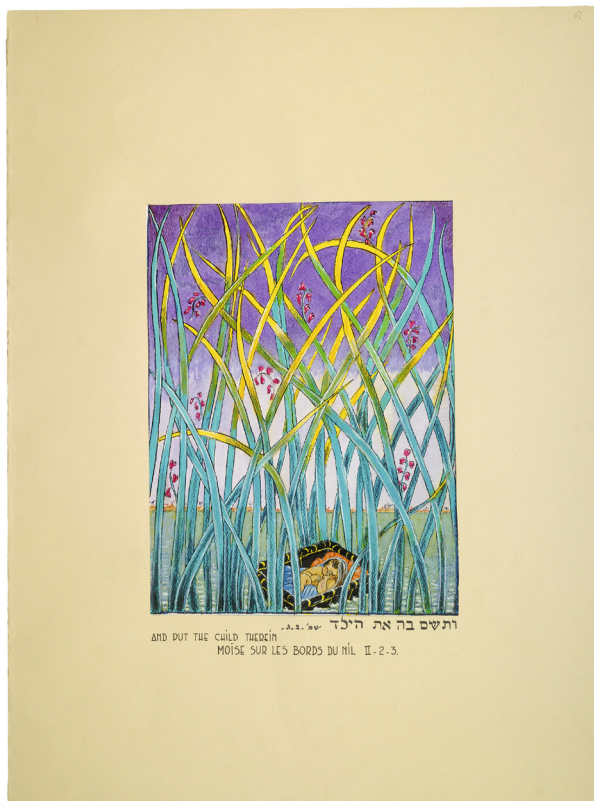
כריכת התנ"ך המאוייר
של קרול דויטש



התנ"ך המאוויר

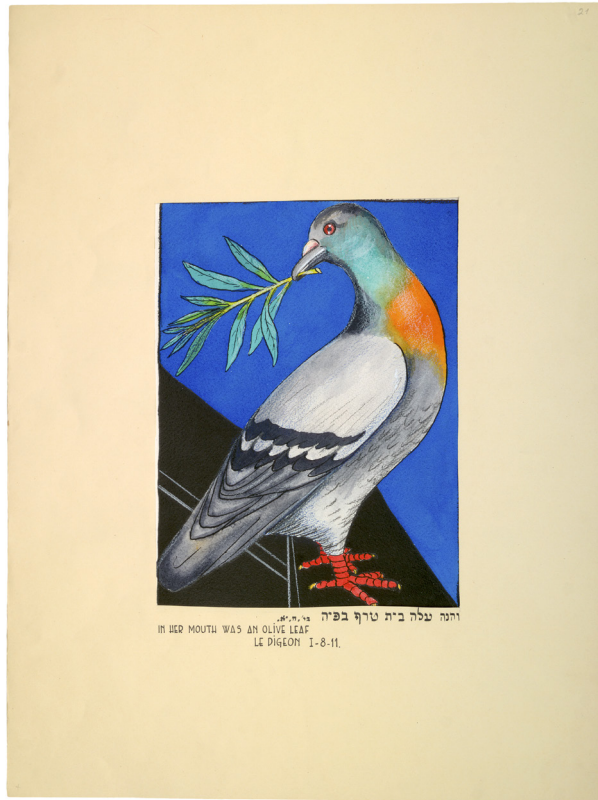


קרול דויטש
"ויגברו המים" (בר' ז:כ"ד), 1941-1942
גואש, דיו וגיר צבעוני על נייר
אוסף המוזיאון לאמנות, יד ושם, ירושלים
תרומה מעייבון בת האמן, אינגריד הנדריקס אברמס, שיקגו



קרול דויטש
"ותשם בה את הילד" (שם' ב:ג), 1941-1942
גואש, דיו וגיר צבעוני על נייר
אוסף המוזיאון לאמנות, יד ושם, ירושלים
תרומה מעייבון בת האמן, אינגריד הנדריקס אברמס, שיקגו

התנ"ך המאוייר



קרול דויטש
"והנה עלה בית טרף בפיה" (בר'. ח. יא.), 1941-1942
גואש, דיו וגיר צבעוני על נייר
אוסף המוזיאון לאמנות, יד ושם, ירושלים
תרומה מעיזבון בת האמן, אינגריד הנדריקס אברמס, שיקגו

אינגריד דויטש הפעוטה וסבתה רגינה הסתתרו במזרח בלגיה. בתום המלחמה שבו לדירתן באנטוורפן ונכחו לדעת שהגסטפו רוקן אותה מרהיטים ומחפצי ערך ב"מובלאקציון", פעולת בזיזה שיטתית שמטרתה הייתה העברת הרכוש היהודי השדוד לגרמניה. למרבה הפלא נשארה בבית תיבת עץ גדולת ממדים, מלאכת מחשבת, מעוטרת במגן דוד ובמנורת שבעת הקנים. הכתובת החרוטה בתיבה בעברית ובאנגלית מורה כי בתיבה צ"ט ציורים לחמשת חומשי התורה, וכי את התיבה על תכולתה יצר במשך שנה שלמה, בתש"א-תש"ב (1941-1942), קרול דויטש, אביה של אינגריד. למרות העוצר ואימת הרדיפות שקד הצייר דויטש על היצירה כמתנה לבתו בת השנתיים. כעבור זמן נתגלה להן כי קרה הנורא מכול: פלה וקרול דויטש שולחו בספטמבר 1943 לאושוויץ, שם נרצחה פלה. קרול הועבר למחנה זכסנהאוזן ואחר כך לבוכנוולד, שם מת מאפיסת כוחות בדצמבר 1944.

1. באילו נושאים עוסקים ציוריו של האב?
2. מה מאפיין את הציורים? התייחסו לסגנון ולצבע.
3. מדוע בחר האב להתמקד בנושאים אלו ובסגנון זה?
4. מדוע היה חשוב לאב לצייר תמונות לבתו?
5. איזו משמעות יש ליצירות אלו היום?