



# Żuławski Tulipan

## Mokry Dwór 2012

Wójt Gminy Pruszcz Gdański,  
Sołectwo Mokry Dwór oraz Gospodarstwo Rolne Zbroińscy



## Święto Tulipana co roku nas zaskakuje

W sumie co roku 500 osób bierze udział w przygotowaniach do tej wyjątkowej imprezy. Tak duże społeczne zaangażowanie to dla mnie fenomen. A „Żuławski Tulipan” co roku nas zaskakuje. Gdy organizowaliśmy go pierwszy raz nie wiedzieliśmy jak się do tego zabrać, co nas czeka i jak czasowo zorganizować układanie dywanu. W 2010 r. w pamięci pozostał wieczorny koncert fortepianowy. W 2011 roku zaskoczył nas meteoryt, który spadł z nieba tuż przed imprezą. Coroczne dwudniowe spotkanie jest niezwykle nie tylko ze względu na specjalnie przygotowany dywan z główek tulipanów, jedyny taki w Polsce, ale dlatego, że to ludzie układają kwiaty bez względu na pogodę.

Po raz kolejny zapraszamy do Mokrego Dworu na wyjątkowe święto „Żuławski Tulipan”. To już czwarte nasze spotkanie z tymi przepięknymi kwiatami. Życzymy niezapomnianych przeżyć i dobrej zabawy.

*Magdalena Kołodziejczak, wójt gminy Pruszcz Gdański*

2009



## Żuławski Tulipan to wyjątkowe święto na mapie Pomorza,

a i niewykluczone, że w kraju. Od trzech lat jest on organizowany w urokliwej wsi Mokry Dwór, zagłębiu hodowlanym tych przepięknych kwiatów. Coroczne dwudniowe spotkanie jest niezwykle nie tylko ze względu na specjalnie przygotowany dywan z główek tulipanów – jedyny taki w Polsce, ale dlatego, że to ludzie układają kwiaty bez względu na pogodę, a doświadczali nas już deszcz i mróz.

Do tej pory tysiące osób z całego województwa podziwiała niebanalne kompozycje z tulipanów. Podczas pierwszej edycji były nietypowe wzory, które ułożył ormiański artysta Gagik Parsamjan.

W 2010 roku uczciliśmy jubileusz urodzin Fryderyka Chopina, dlatego głównym motywem kompozycji był portret wielkiego kompozytora. Natomiast w 2011 roku nawiązaliśmy do roku Jana Heweliusza, więc kompozycje przedstawiały Układ Słoneczny i znaki zodiaku, przygotowane przez pana Bogusława Izdebskiego.

Majowe święto tulipanów organizujemy w pierwszy bądź drugi weekend maja. Impreza cieszy się coraz większym zainteresowaniem mieszkańców Pomorza, a także mediów. Zależy nam, by tworzyć to wyjątkowe wydarzenie z coraz większym rozmachem, dlatego zapraszamy Państwa do współpracy.

Mokry Dwór to żuławska wieś z bogatą przeszłością historyczną, położona w sąsiedztwie Wiśliny, nad rzeką Motławą. Pierwsza pisana informacja pochodzi z dnia 6 lipca 1336 roku. Mokry Dwór słynie z wybitnych osobistości. Stąd wywodzi się teolog, Daniel Ernest Jabłoński oraz przyrodnik i podróżnik Johann George Forster, który popłynął w drugą podróż dookoła świata z Jamesem Cookiem w 1772 roku. Swą obecnością Mokry Dwór zaszczylicili między innymi także królowie - Stanisław Leszczyński i August II Mocny, gen. E.D. von Krassau, generał księżę Dołgoruki i car Piotr Wielki.

*Informacje zaczerpnięte z książki "Gminne Strony. Zarys dziejów Gminy Pruszcz Gdański" D. Dolatowskiego.*

2010



## Co roku

najważniejszym, centralnym elementem kwiatowego dywanu jest jakiś szczególny element. Dwa lata temu był to portret Fryderyka Chopina. Do jego ułożenia wykorzystano 1 300 000 główek tulipanów.

2011





## Jednak to dwudniowe święto nie odbyłoby się bez ludzi,

którzy zaangażowali się w układanie kwiatów. W ubiegłym roku główki tulipanów układali softysi i mieszkańcy poszczególnych miejscowości z gminy Pruszcz oraz dzieci ze szkół w Straszynie, Rotmance i Łęgowie.

Okolo 100 osób nieprzerwanie pracowało przez dwa dni w trudnych warunkach pogodowych. Nie straszne były im deszcz oraz niska temperatura, która nie przekraczała 10 st. Celsjusza.

Efekt końcowy wynagradzał wszelkie niedogodności.



# Chętni mogli spróbować swoich sił w układaniu własnych kompozycji z główek tulipanów

W konkursie na najpiękniejszy dywan kwiatowy uczestniczyło 21 drużyn, liczących od 1 do 6 zawodników. W tym roku również zgromadzeni będą mogli wziąć udział w konkursie w tworzeniu niewielkich kobierców.



## Misternie ułożone kwiaty można było oglądać z lotu ptaka...

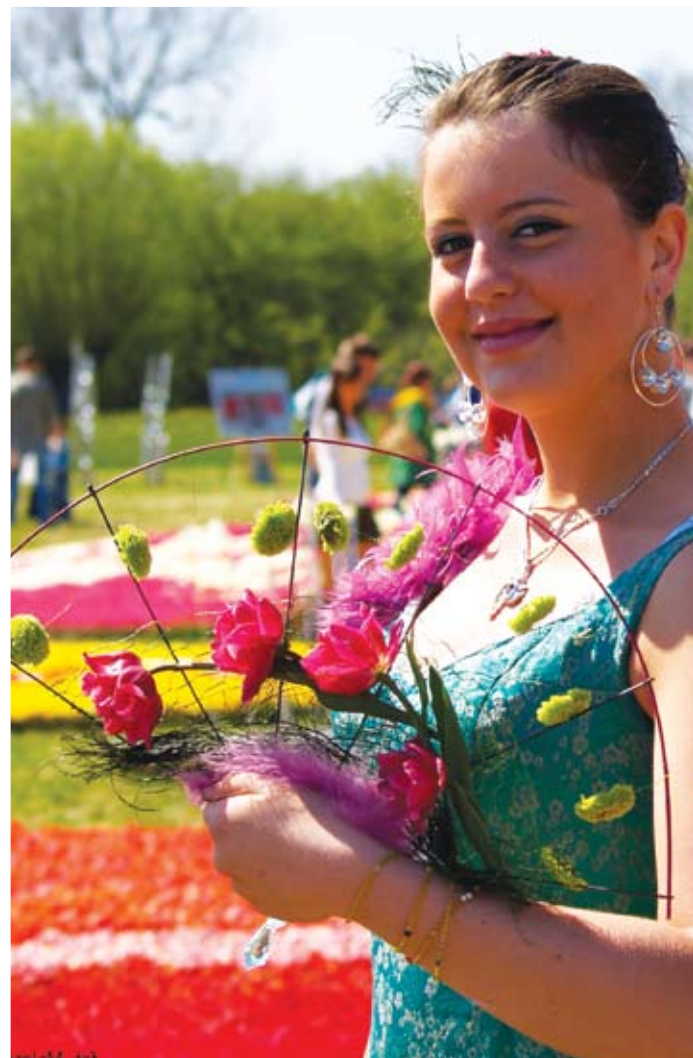
Każdy kto zgłodził, miał okazję posilić się specjami oferowanymi na stoiskach gastronomicznych. Panie z Kół Gospodyń Wiejskich częstowały wspaniałymi przysmakami oraz wypiekami.





## Pokazy spadochroniarskie i popisy florystek budziły zachwyt

W ubiegłym roku zgromadzeni mogli podziwiać popisy spadochroniarzy z Aeroklubu Gdańskiego. Podczas święta tulipanów nie mogło zabraknąć także stoisk florystek, które wyczarowały nietypowe bukiety i ozdoby z tych kwiatów.







Jak co roku zgromadzeni przy dywanie kwiatowym mogli pozować do wspólnej, pamiątkowej fotografii.





## Koncerty i występy artystów co roku towarzyszą Żuławskiemu Tulipanowi

Co roku nie lada gratką są różnorodne koncerty. Wśród kwiatów rozbrzmiewały już dźwięki muzyki klasycznej, ludowej, rozrywkowej. Wielu wrażeń dostarczają coroczne występy Zespołu Pieśni i Tańca Gminy Pruszcz Gdański „Jagódki”. Składa się on z grup tanecznych, ruchowo-tanecznych, wokalnych i instrumentalnych oraz kapeli ludowej. „Jagódki” prezentują pieśni i tańce ludowe z różnych regionów Polski i Europy. Imprezę uświetniają także występy podopiecznych Ośrodka Kultury, Sportu i Rekreacji Gminy Pruszcz Gdański.





## Pokazy fajerwerków przy muzyce lśniły jak nigdy dotąd

Nastrojowy koncert muzyki poważnej wśród kwiatów, pól i gwiazd zakończyła niespodzianka - pokaz fajerwerków. Wielobarwne sztuczne ognie na kilka chwil rozświetliły niebo wszystkimi kolorami tęczy. Można było również podziwiać iluminacje – zapalenie kilkuset żywych światełek.

Pomysłodawcą i współorganizatorem „Żuławskiego Tulipana” jest Wiesław Zbroiński, sołtys Mokrego Dworu. Dostarcza on co roku około 2 milionów główek tulipanów w ponad dwudziestu kolorach. Co roku codziennie odwiedza pola kwiatów i wypatruje pierwszych pąków, by przekazać upragnioną informację, kiedy czas zacząć układanie dywanów z tulipanów.

Od trzech lat w organizację imprezy jest zaangażowany Bogusław Izdebski, artysta plastyk ze Straszyna. Od 2010 r. projektuje kompozycje kwiatowe, które potem przez trzy dni bez wytchnienia układają mieszkańcy. Artysta nad projektem pracuje około trzech tygodni, analizując każdy szczegół dywanowej kompozycji.





**ŻUŁAWSKI TULIPAN 2012**  
MOKRY DWÓR  
GMINA PRUSZCZ GDAŃSKI

Współorganizatorzy:



Partnerzy:



Stowarzyszenie  
Sołtysów  
Gminy Pruszcz Gdański



Wspierają nas:

**EDBUD**  
MOKRY DWÓR



Patronat medialny:

