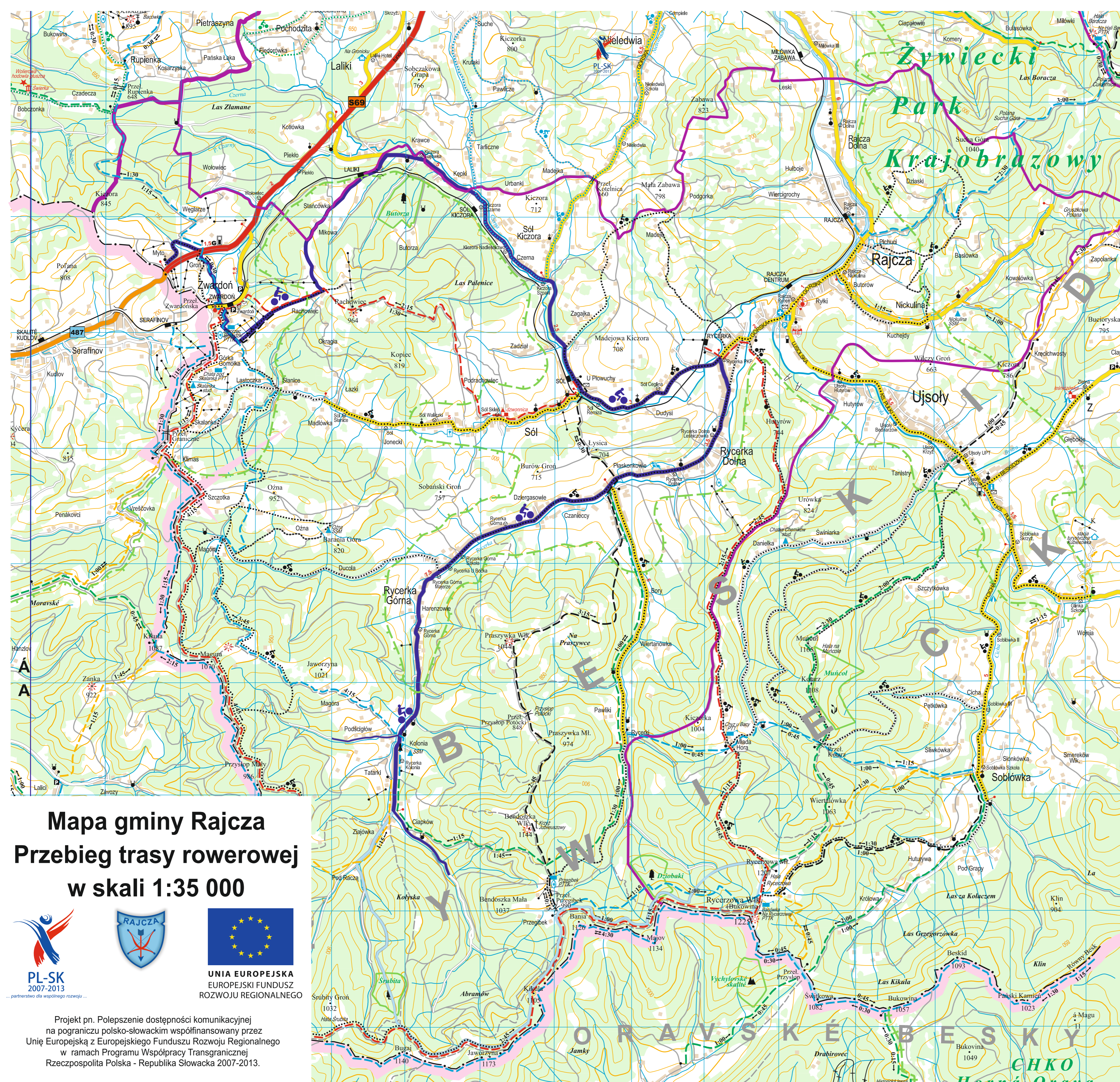
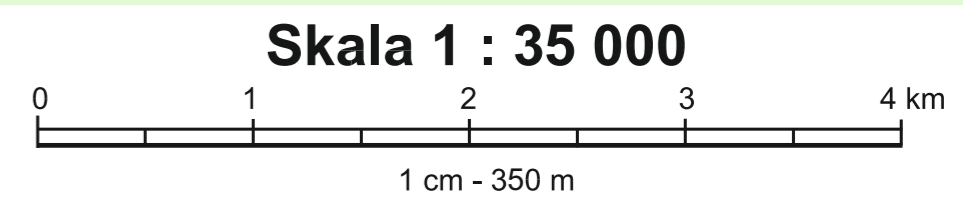


Plan sytuacyjny tras rowerowych w gminach: Milówka, Rajcza i Mikroregionu Bystricka Dolina



- | | | | |
|--|---|--|---|
| | granica państwa
state boundary
státná hranica
státna hranica | | nowe trasy rowerowe
bicycle tracks
cyklistické stezky
cyklotrasy |
| | granica województwa
province boundary
hranice vojvodství
hranica vojvodstva | | istniejące trasy rowerowe
bicycle tracks
cyklistické stezky
cyklotrasy |
| | granica powiatu
district boundary
hranice okresu
hranice | | sygnalizacja świetlna, przystanek PKS
traffic lights, bus stop
svetelná signalizácia, autobusová zastávka
svetelná signalizácia, autobusová zastávka |
| | granica gminy
commune boundary
hranice obce
hranice | | stacja paliw, stacja paliw 24h, stacja LPG
petrol station, petrol station 24h, LPG station
čerpacia stanica, čerpacia stanica 24h, čerpacia stanica LPG
čerpacia stanica, čerpacia stanica 24h, čerpacia stanica LPG |
| | drogi krajowe z numerem
national roads with number
státní cesty číslo
státna cesty číslo | | poczta, parking
post office, car park
pošta, parkovište
pošta, parkovište |
| | drogi wojewódzkie z numerem
provincial roads with number
vojvodská cesty s číslem
krajská cesty číslo | | tor saneczkowy, skocznia narciarska
ski jumping
sankova dráha, skokarský mostek
sánkova dráha, skokarský mostek |
| | inne drogi
other roads
iné cesty
iné cesty | | skala, jaskinia
rock, cave
skála, jeskyna
skála, jaskyna |
| | numer drogi międzynarodowej
international road number
číslo mezinárodní silnice
číslo mezinárodní cesty | | pomnik, leśniczówka, kaplica
monument, forester's house, chapel
pomník, lesownia, kaple
pomník, horárňan, kaplnka |
| | numer drogi na terenie Czech i Słowacji
road number in the Czech Republic or Slovakia
číslo silnice na území České republiky a Slovenska
číslo cesty na území ČR a SR | | wieża widokowa, maszt RTV
view-tower, RTV mast
rozhledna, stožár RTV
vyhládková veža, RTV stožár |
| | odległość w kilometrach
distances in kilometers
vzdálenosti v kilometrech
vzdálenosti v kilometrech | | kościół, kościół zabytkowy, sanktuarium
church, historic church, sanctuary
kostol, pamiatkový kostol, svätostánek
kostol, pamiatkový kostol, svätynia |
| | linia kolejowa, kolej wąskotorowa
railway, narrow-gauge railway
železnice, úzkokolejová dráha
kofajová dráha, úzkošľachová železnica | | zamek, zabytkowy pałac lub dwór
castle, historic palace or manor house
hrad, starožitný palác či dvor
zámok, pamiatkový palác alebo dvor |
| | kolej linowa, wyciąg narciarski
cable-railway, ski-lift
lanová dráha, lyžiarský výťah
lanová dráha, lyžiarsky výlek | | zbytek architektury, muzeum
remnant of architecture, museum
architektonická pamiatka, múzeum
architektonická pamiatka, múzeum |
| | zabudowa, las lub park
built up area, forest or park
zastavaná plocha, les nebo park
zastávka, les alebo park | | Inne obiekty warte zobaczenia
other worth-seeing objects
iné objekty hodné navštívení
iné objekty ktoré sa opláti vidieť |
| | ciek i zbiornik wodny
water course and water reservoir
pramienek a wodojem
tok, vodná nádrž | | informacja turystyczna, policja
tourist information, police station
informační středisko, policie
turistická informácia, polícia |
| | granica parku krajobrazowego, park zabytkowy
landscape park boundary, historical park
hranica krajinneho parku, park pamiatkovej hodnoty
hranica krajinneho parku, pamiatkový park | | hotel lub motel, sanatorium
hotel or motel, sanatorium
hotel alebo motel, sanatórium
hotel alebo motel, sanatórium |
| | rezerwat przyrody
nature reservation
prírodná rezervácia
prírodné rezervácie | | schronisko turystyczne, schronisko młodzieżowe
mountain hut, youth hostel
turistická chata, mládežnícka chata
turistická ubytovňa, mládežnícka ubytovňa |
| | szlak konny
horse riding trail
koňská stezka
kónská cesta | | Kemping, pole namiotowe
camping, camp site
kempink, táborišče
kemping, stanové pole |
| | placze szlaki turystyczne, czas przejścia
tourist tracks for walkers, crossing time
značkové turistické stezky, čas prechodu
turistické trasy pre chodcov, čas prechodu | | placówka GOPR, źródło mineralne
Volunteer Mountain Rescue Service, mineral water spring
stanica horské služby, minerálny prameň
záchranárna stanica horskej služby, minerálny prameň |
| | szlaki rowerowe
bicycle tracks
cyklistické stezky
cyklotrasy | | pogotowie ratunkowe, szpital
ambulance service, hospital
lekárska pohotovosť, nemocnica
záchranárna služba, nemocnica |
| | poziomnice
contour lines
vrstvičnica
vrstvičnice | | basen, basen kryty
swimming pool, indoor swimming pool
bazén, krytý bazén
bazén, krytý bazén |
| | punkt widokowy, punkt wysokościowy
view point, height spot
místo rozhľadu, výškový bod
vyhládkový bod, výškový bod | | ośrodek jeździecki, ośrodek sportów wodnych
horse riding centre, aquatic sports centres
jazdecké stredisko, vodní športy
jazdecké stredisko, vodné športy |

**Mapa gminy Rajcza
Przebieg trasy rowerowej
w skali 1:35 000**



Projekt pn. Polepszenie dostępności komunikacyjnej na pograniczu polsko-słowackim współfinansowany przez Unię Europejską z Europejskiego Funduszu Rozwoju Regionalnego w ramach Programu Współpracy Transgranicznej Rzeczpospolita Polska - Republika Słowacka 2007-2013.