



ОЛУСТВЕРЕСКАЯ ШКОЛА ОБСЛУЖИВАНИЯ И СЕЛЬСКОЙ ЭКОНОМИКИ

Marika Šadeiko

- 1888 - 1906 Эстонская Александровская городская школа
- 1914 Эстонская Александровская низшая сельскохозяйственная школа высшей категории
- 1920 - школу перевели в Олустре. Школа работала в подчинении министерства земледелия. Общая территория имения (школьной усадьбы) была 522,76 га.
- 1-ое августа 1936 – все сельскохозяйственные школы перевели под ведомство Министерства просвещения. Такое подчинение длилось до 1940-го года.
- 1-ое августа 1938 – школу переименовали: Эстонская Александровская средняя сельскохозяйственная школа. Подчинение осталось прежним.



- Январь 1941- школу переименовали: Олуствереский сельскохозяйственный техникум (в подчинении Народного комиссариата Эстонской ССР)
- Сентябрь 1941- школу переименовали: Олуствереская высшая сельскохозяйственная школа (в подчинении Директората по сельскому хозяйству)
- 1944 – переименовали школу: Олуствереский сельскохозяйственный техникум (в подчинении Министерства сельского хозяйства)



- 1964 – путём соединения техникума и совхоза был создан Олуствереский совхоз-техникум (3600 га) в подчинении Министерства сельского хозяйства
- 1992 – образовали Олустверескую высшую сельскохозяйственную школу. В феврале 1994-го года был основан учебный хутор школы территорией 503 га.
- 1993 – была основана Олуствереская начальная школа, в дальнейшем – основная школа, которая размещается в учебном здании Олуствереской школы обслуживания и сельской экономики.
- 1994 – ликвидировали Олуствереский совхоз
- 1995 - 1997 – в рамках проекта Phare развитие профессионального образования



- 1999 - школу перевели из подчинения Министерства сельского хозяйства в подчинение Министерства образования
- 2000 – школу переименовали: Олуствереская школа обслуживания и сельской экономики
- 2006 – объединили Ыйзускую школу пищевой промышленности с Олуствереской школой
- 2007 – перевели и учащихся из Ыйзу в Олуствере. Комплекс имени в Ыйзу был приватизирован.
- 2008 – 2013 Олуствереская школа получила инвестиции для развития школы от Европейского Союза и Эстонской Республики.





1928





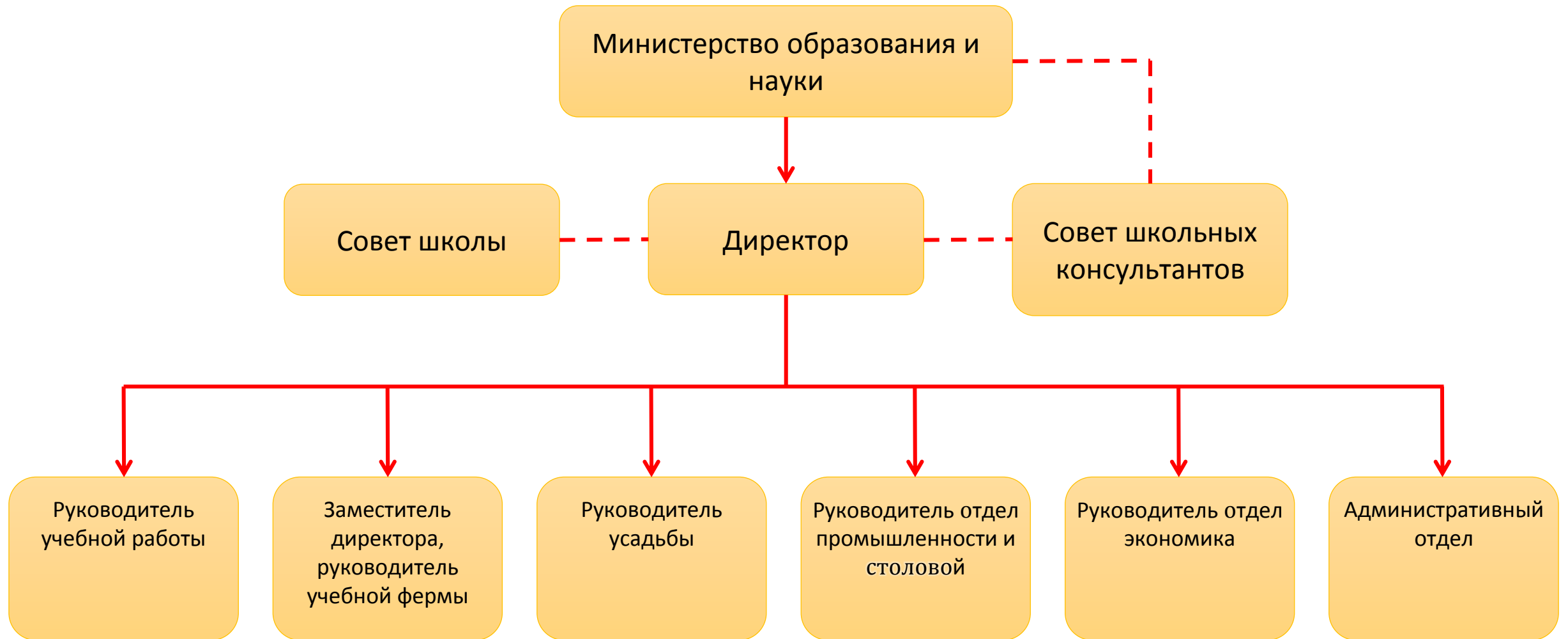
2016



РАЗУМНОЕ ИСПОЛЬЗОВАНИЕ ПРИРОДНЫХ РЕСУРСОВ



СТРУКТУРА

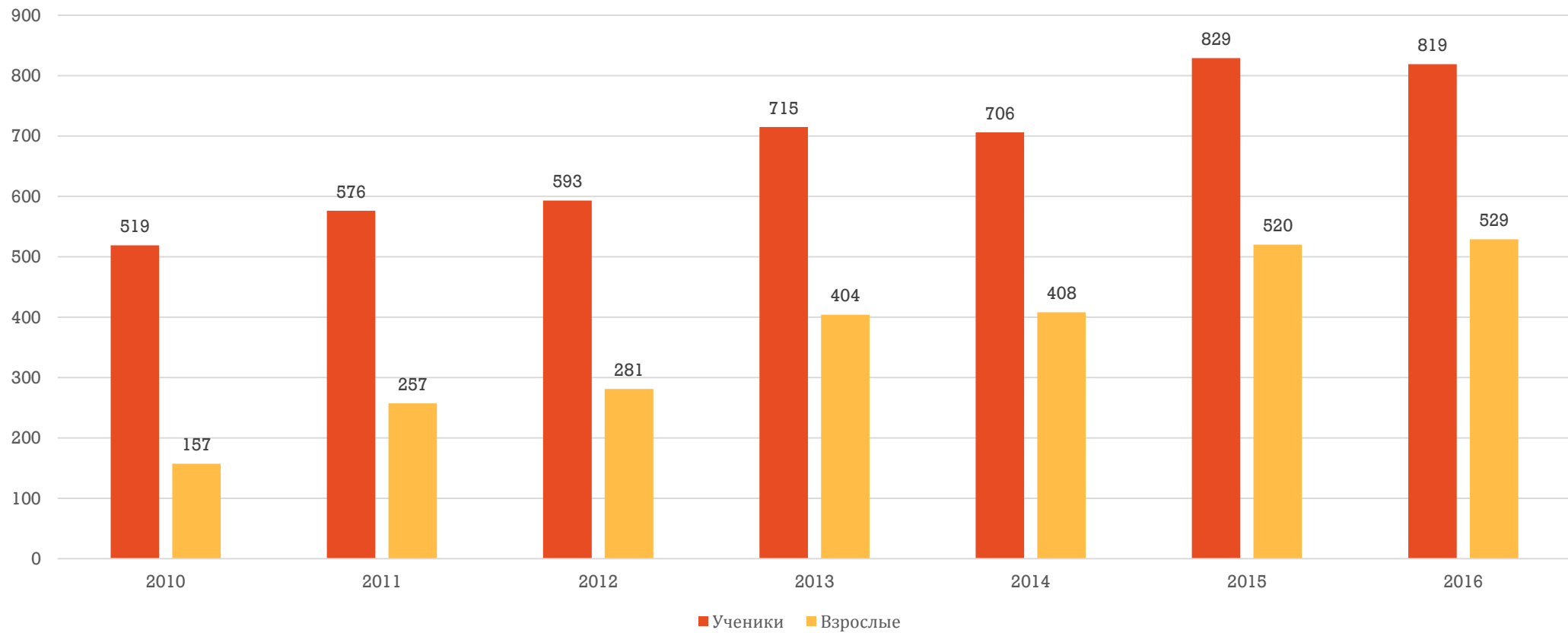


О ШКОЛЕ

- Для практику
 - учебный хутор – сельскохозяйственной земли 630 Га, (культивируемые зерновые, рапс, картофель, фасоль)
 - комплекс имени (мастерских имени: мастерские керамики и стекла, пасека)
 - учебный промышленность (молоко, мясо, напитки, хлеб) И столовая



НАШИ УЧЕНИКИ



СПЕЦИАЛЬНОСТИ НА БАЗЕ ОСНОВНОГО ОБРАЗОВАНИЯ

- повар
- сельское хозяйство
- обслуживание сельского туризма
- технология пищевых продуктов (технология молока, мяса, напитков, кондитерских изделий)
- пекарь-кондитер (молоко, мясо, напитки, хлеб)



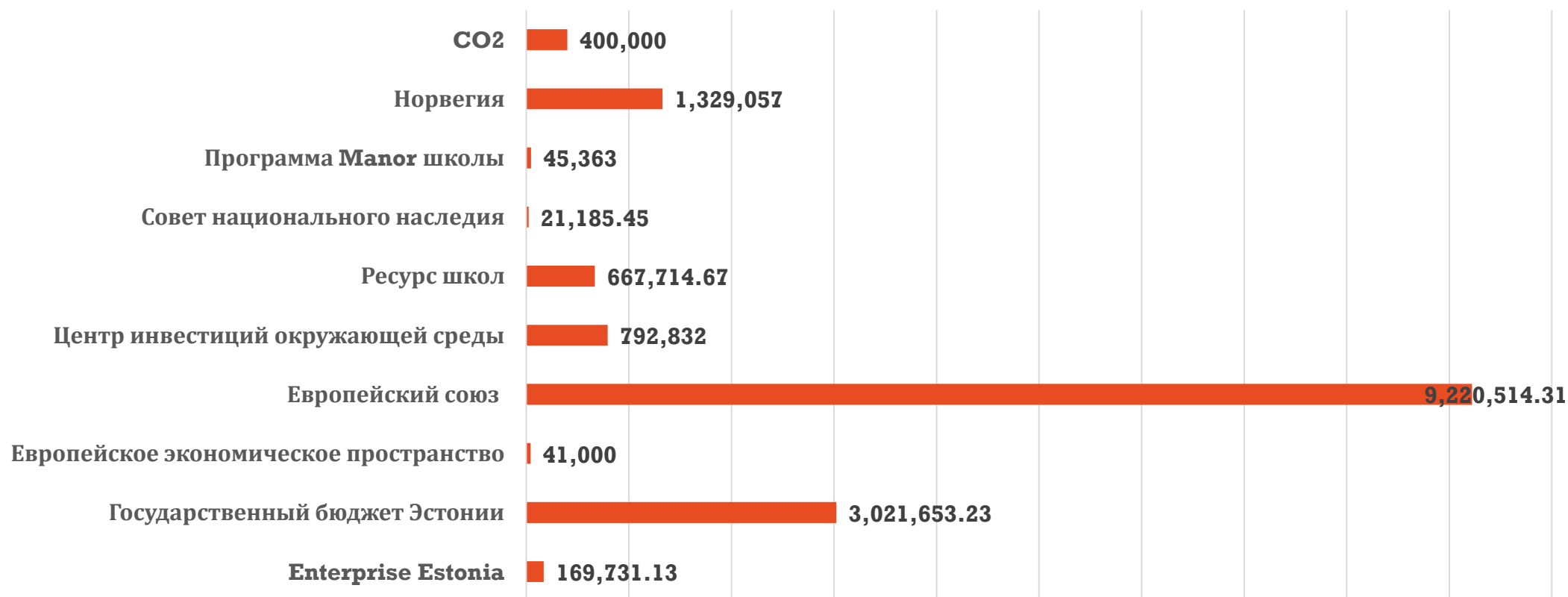
ДЛЯ ВЗРОСЛЫХ

- технология пищевых продуктов (технология молока, мяса, напитков, кондитерских изделий)
- национальный текстиль
- керамист
- помощник стеклодува
- бухгалтер
- пчеловод
- национальное древесное производство
- секретарское дело
- сельское хозяйство (растениеводство и животноводство)
- повар
- работа гида



ИНВЕСТИЦИИ 2006 – 2016

15 709 050 ЕВРО



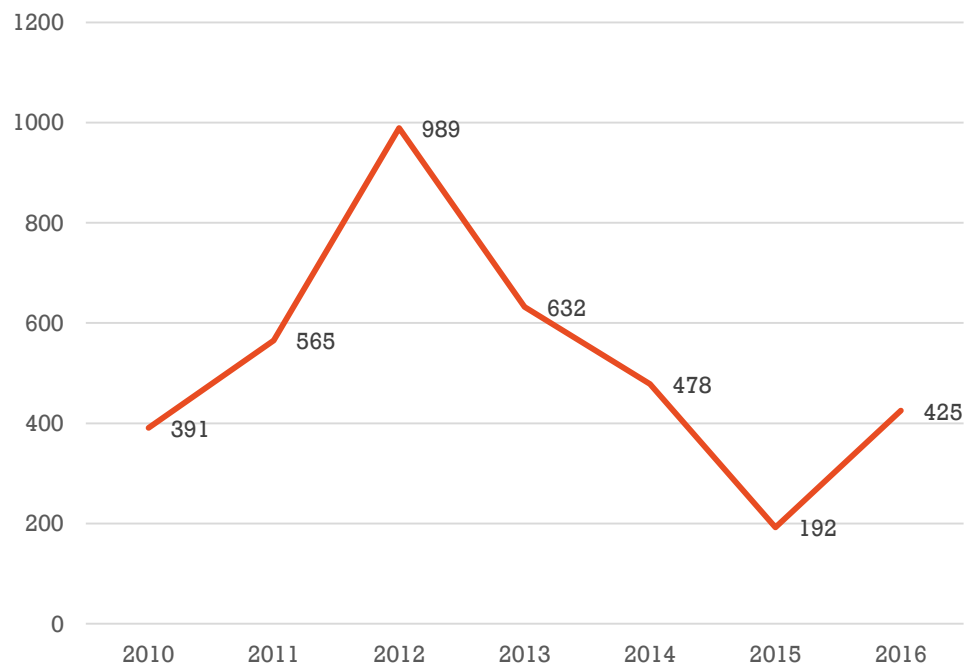
БЮДЖЕТ

- **Национальный бюджет**
 - **2009** **955 290 евро**
 - **2016** **2 050 685 евро**
- **Собственный доход**
 - **2009** **725 048,14 евро**
 - **2016** **880 386,32 евро**

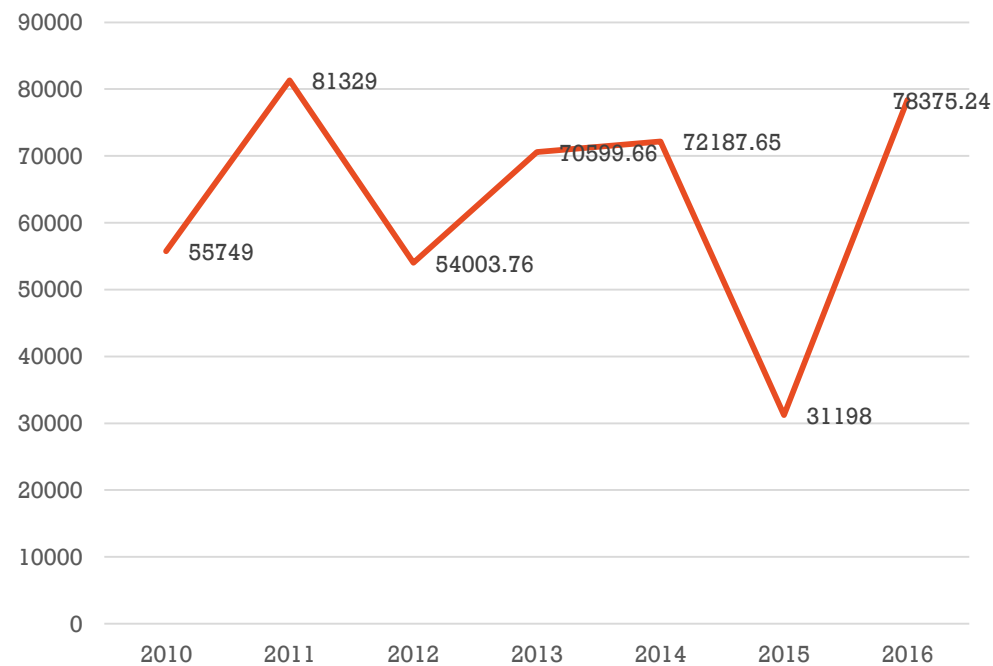


КУРСЫ ПОВЫШЕНИЯ КВАЛИФИКАЦИИ

Присутствующие



Денежные средства



СОТРУДНИЧЕСТВО

- С министерством сельского хозяйства
 - Соревнования по пахоте
 - Ярмарка самодельных консервов
 - Проект ученикам основных школ «В селе здорово»
 - Участие в ярмарках с целью ознакомления с сельской жизнью
- С работодателями
 - Разные курсы повышения квалификации и мероприятия
 - Развитие стандартов по специальностям и учебных программ
 - Организация практики учащихся
- С местным самоуправлением
 - С 1993 года 1/3 часть из главного здания школы в использовании Олуствереской основной школы
 - Олуствереская основная школа пользуется столовой, библиотекой, спортивным залом
 - Деятельность библиотеки поддерживает местное самоуправление. Библиотекой пользуются и местные жители
- Родители и учащиеся
- Другие учебные заведения
- Общеобразовательные школы
- Партнёры в других странах и т. д.



Eesti Maaülikool
Estonian University of Life Sciences

Põllumajandusministeerium



KULTUURIMINISTEERIUM

Haridus- ja Teadusministeerium
Estonian Ministry of Education and Research

Toetab
Keskonnainvesteeringute
Keskus



НАЧАЛО РАБОТЫ В ОБЛАСТИ ОБЕСПЕЧЕНИЯ КАЧЕСТВА В ЭСТОНИИ

- Целенаправленная работа в области обеспечения качества центров профессионального образования в Эстонии началась в 1996 году
- В 2003 году целевым учреждением **Innove** был объявлен первый конкурс качества обучения среди центров профессионального образования
 - К участию были приглашены 10 учебных заведений
- В 2004 году началось регулярное проведение конкурсов качества обучения (участие добровольно)



ДВА СПОСОБА ОЦЕНКИ

- До 2003 года в Эстонии преимущественно проводилась внешняя оценка
 - оценка осуществлялась министерством, уездной управой
 - оценка была преимущественно основана на проверке (исполнение законов, документация)
- С 2003 года проводится самооценка (премия за качество обучения, внутренняя оценка) и внешняя оценка
 - Внутренняя оценка (самоанализ + оценка, данная несвязанными с учебным заведением лицами)
 - Внешняя оценка (министерство, уездная управа)

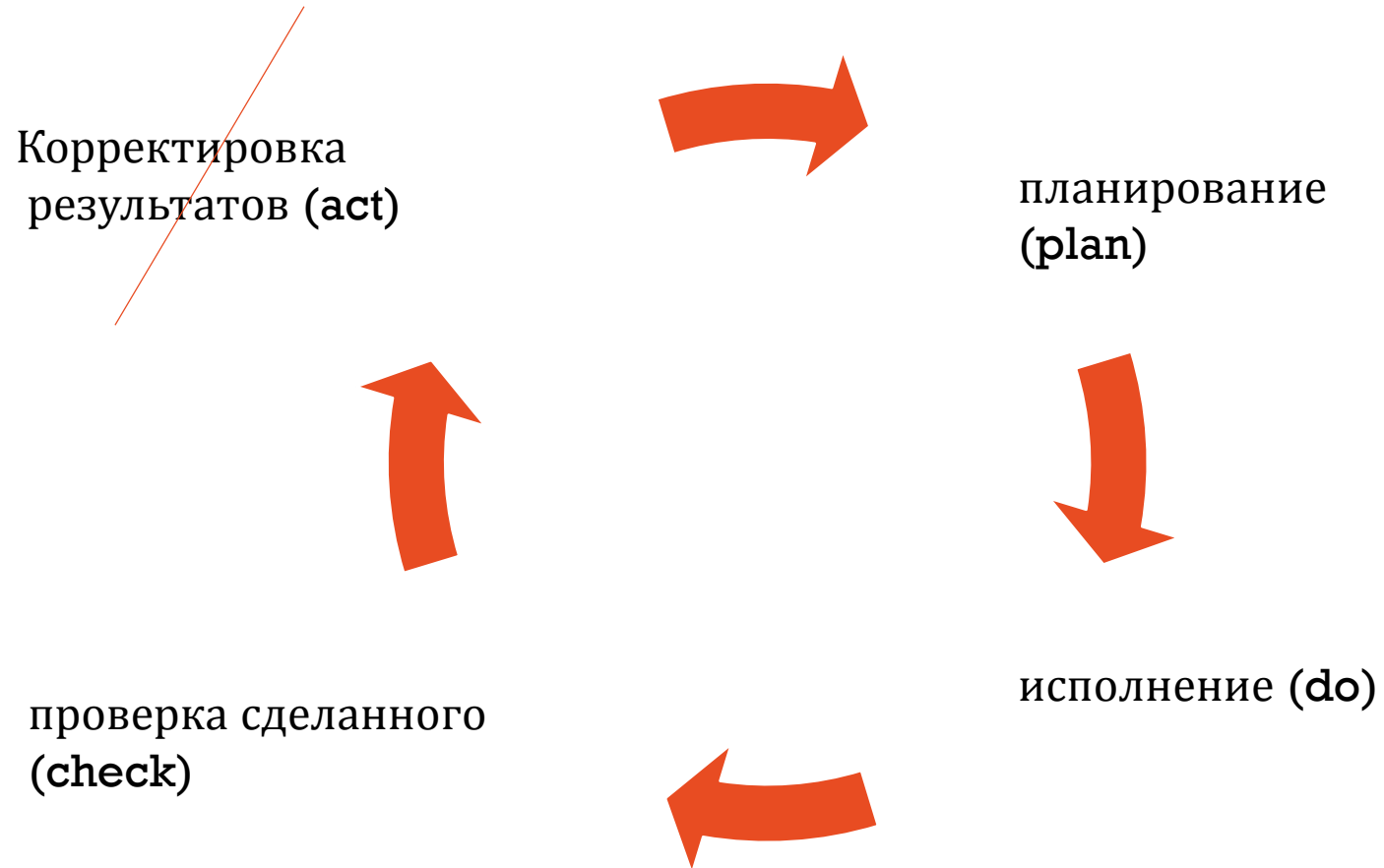


КАКОВА БЫЛА СИТУАЦИЯ В 2000 ГОДУ?

- У школы была программа развития
- Ежемесячный план действий, где указаны проводимые мероприятия (не имеет отношения к программе развития)
- Каждое отделение учебного заведения подходило к работе ответственно. Важным было наличие учеников. Программа развития не выполнялась.
- Отдельные нерегулярно проводимые анкетирования учащихся, работников



КАК БЫЛО?



ЧТО ПОДРАЗУМЕВАТЬ ПОД КАЧЕСТВОМ?

- Качество образования?
- Всегда следует предварительно согласовывать, какой смысл вкладывается в термин «качество»!
- Невозможно обеспечить качество исключительно посредством проверки. Система в целом должна основываться на понимании термина «качество».



КАК СТАЛО В 2017 ГОДУ

ПРОГРАММА РАЗВИТИЯ НА 2016 – 2020 гг.



ПЛАН ДЕЙСТВИЙ НА 2017 – 2020 гг.



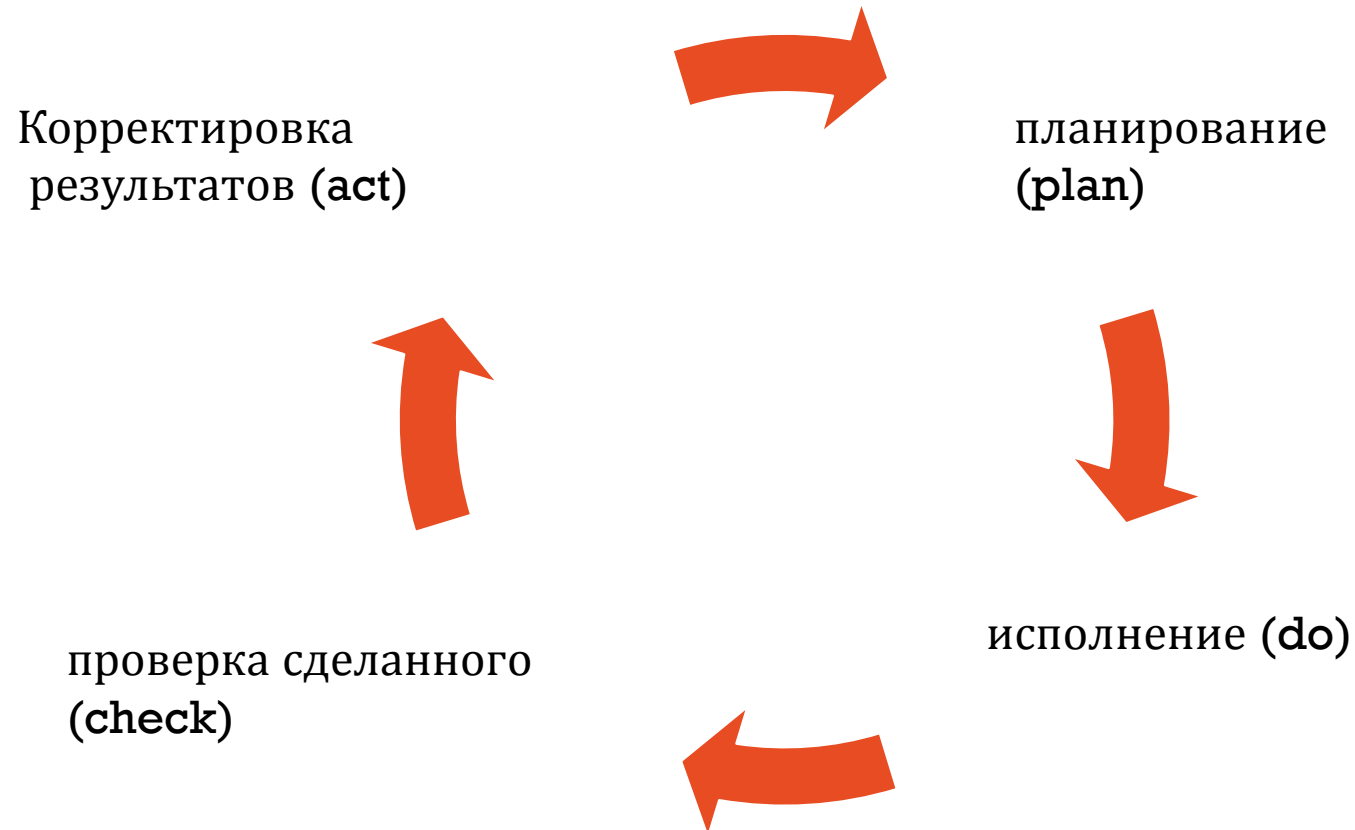
ОБЩИЙ ПЛАН РАБОТЫ НА 2016/2017 УЧЕБНЫЙ ГОД



ЕЖЕМЕСЯЧНЫЙ ПЛАН ДЕЙСТВИЙ



КАК ДЕЛА ОБСТОЯТ ТЕПЕРЬ?



ЧТО НАХОДИТСЯ В ФОКУСЕ?

- Текущая ситуация - акцент на слове КАК
 - Какова текущая ситуация в школе, как мы выполняем что-либо, каковы результаты?
 - Например – как реализуется учебная программа; кто предоставляет обратную связь в отношении учебной программы, каким образом получают обратную связь, каковы результаты квалификационных экзаменов, доля отчисляемых учащихся; какие изменения были сделаны исходя из полученной обратной связи и результатов
- Развитие – акцент на том, КУДА МЫ ХОТИМ ПРИЙТИ
 - Какова цель, что необходимо сделать, чтобы ее достигнуть, что следует делать иначе
 - На основании анализа текущей ситуации и результатов руководитель по развитию составляет программу мер по улучшению, в которую вносят дополнения руководитель учебного отдела и руководители отделений, и которую утверждает директор учебного заведения



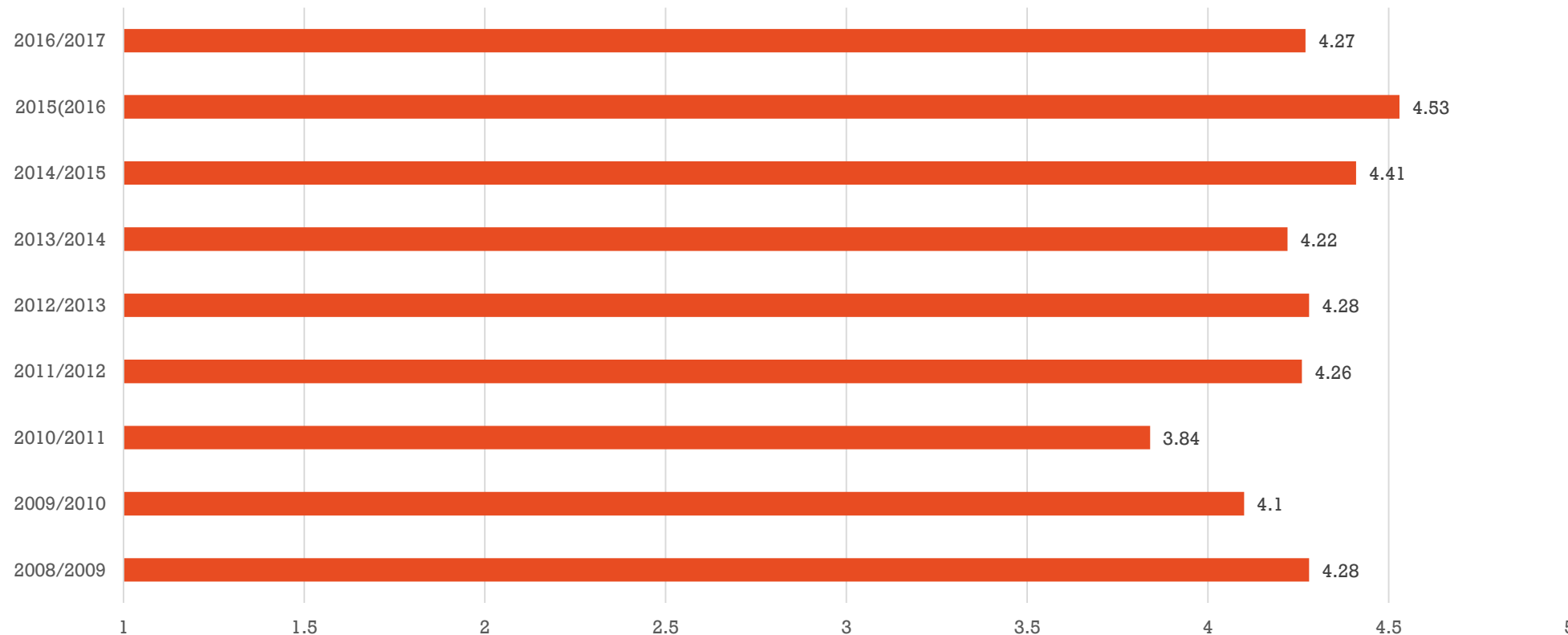
АНКЕТИРОВАНИЕ РАЗНЫХ ЦЕЛЕВЫХ ГРУПП

- Первокурсников
 - Цель: Получение информации об адаптации новых учащихся, предотвращение возможных проблем (например: отношения с одноклассниками, преподавателями, какие предметы сложные, первые впечатления об учебном заведении); откуда учащийся узнал об учебном заведении
- Учащихся (разные для учащихся на базе основного образования и взрослых учащихся)
 - Цель: изучение удовлетворенности
- Учащихся последних курсов
 - Цель: ретроспективный взгляд на период и процесс обучения
- Работников
 - Цель: изучение удовлетворенности
- Работодателей
 - Цель: насколько хорошо учащиеся справляются с реальной работой, соответствует ли содержание учебной работы реальным потребностям
- Выпускников
 - Цель: Как можно изменить учебную программу



АНАЛИЗ АНКЕТИРОВАНИЯ НА ПРИМЕРЕ АНКЕТИРОВАНИЯ С ЦЕЛЬЮ ИЗУЧЕНИЯ УДОВЛЕТВОРЕННОСТИ УЧАЩИХСЯ

Я доволен (довольна) тем, как преподается специальность



СПОСОБЫ ПРОВЕДЕНИЯ АНАЛИЗА:

- Наблюдение (директор, руководитель учебного отдела, руководитель по развитию)
- Беседы с работниками
- Беседы с заинтересованными группами
- Посещение уроков







ЗДАНИЕ ШКОЛЫ

до ремонта в 2012 году



после ремонта в 2013 году



ОБЩЕЖИТИЕ

до ремонта в 2008 году



после ремонта в 2009 году



СТОЛОВАЯ И УЧЕБНАЯ ПРОМЫШЛЕННОСТЬ

до ремонта в 2009 году

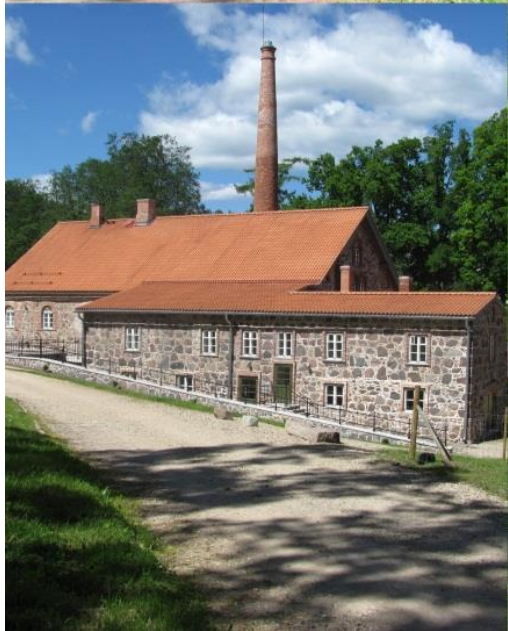


после ремонта в 2010 году











OLUSTVERE TEENINDUS- JA MAAMAJANDUSKOOI

Virtuaaltuur

ALUSTA

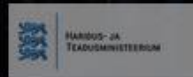










Foto: Marko Munin























An aerial photograph of a large farm or estate. In the foreground, there are several large fields, some of which are harvested and golden-brown, while others are green. A central area contains several buildings: a large white building with a green roof, a smaller red-roofed building, and a stone building. A road or path winds through the property. In the background, there is a dense forest and a small village or town with several houses and buildings. The sky is overcast with grey clouds.

Спасибо за внимание!