

Tous droits réservés

ALPHABET DE LA BRODEUSE

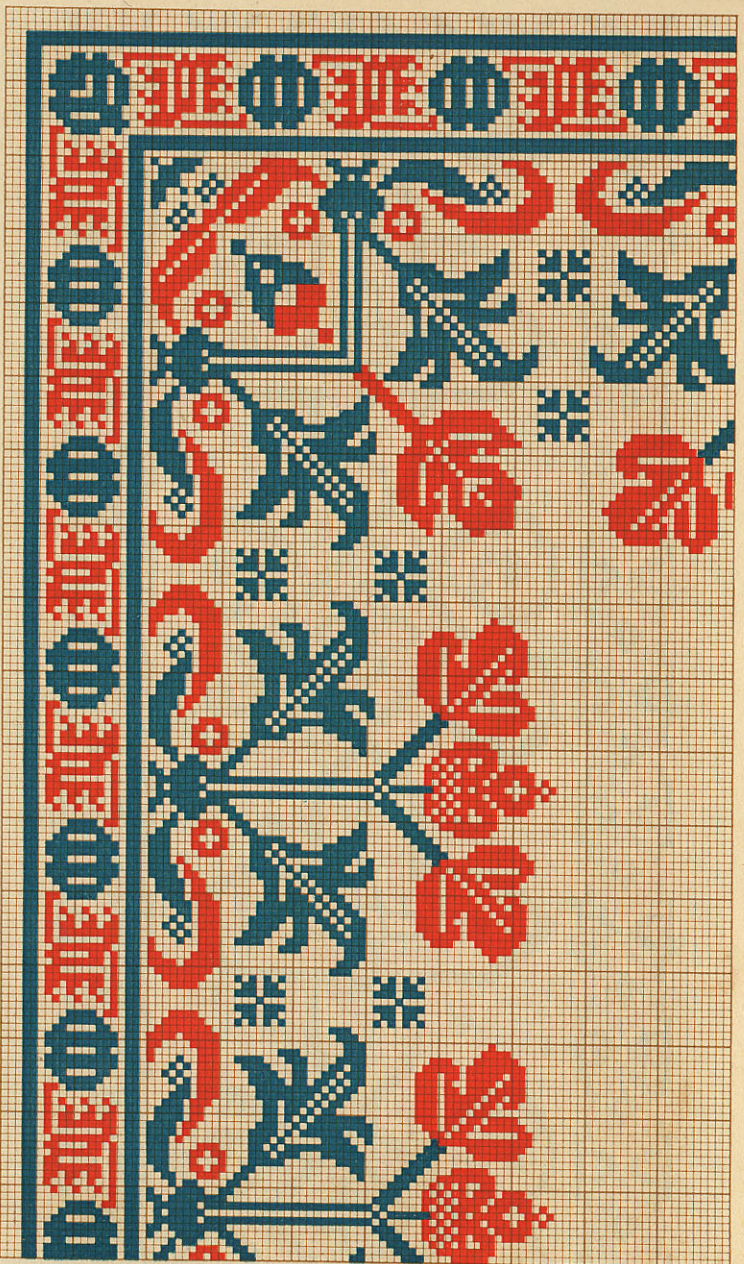
Planche 58



Pour la broderie, employer les articles à broder en **Coton**, **Lin** et **Soie**, marque **D.M.O**

**DOLLFUS-MIEG & Cie**, Société anonyme

MULHOUSE - BELFORT - PARIS



Pour la broderie, employer les articles à broder en Coton, Lin et Soie, marque D.M.C

DOLLFUS-MIEG & Cie, Société anonyme

MULHOUSE - BELFORT - PARIS



Pour la broderie, employer les articles à broder en Coton, Lin et Soie, marque D.M.O

DOLLFUS-MIEG & C<sup>ie</sup>, Société anonyme

MULHOUSE-BELFORT-PARIS



Pour la broderie, employer les articles à broder en Coton, Lin et Soie, marque D.M.C

DOLLFUS-MIEG & C<sup>ie</sup>, Société anonyme

MULHOUSE-BELFORT-PARIS

Tous droits réservés

ALPHABET DE LA BRODEUSE

Planche 62



Pour la broderie, employer les articles à broder en Coton, Lin et Soie, marque D.M.C

DOLLFUS-MIEG & C<sup>ie</sup>, Société anonyme

MULHOUSE - BELFORT - PARIS

Tous droits réservés

ALPHABET DE LA BRODEUSE

Planche 63



Pour la broderie, employer les articles à broder en Coton, Lin et Soie, marque D.M.C  
DOLLFUS-MIEG & Cie, Société anonyme  
MULHOUSE-BELFORT-PARIS

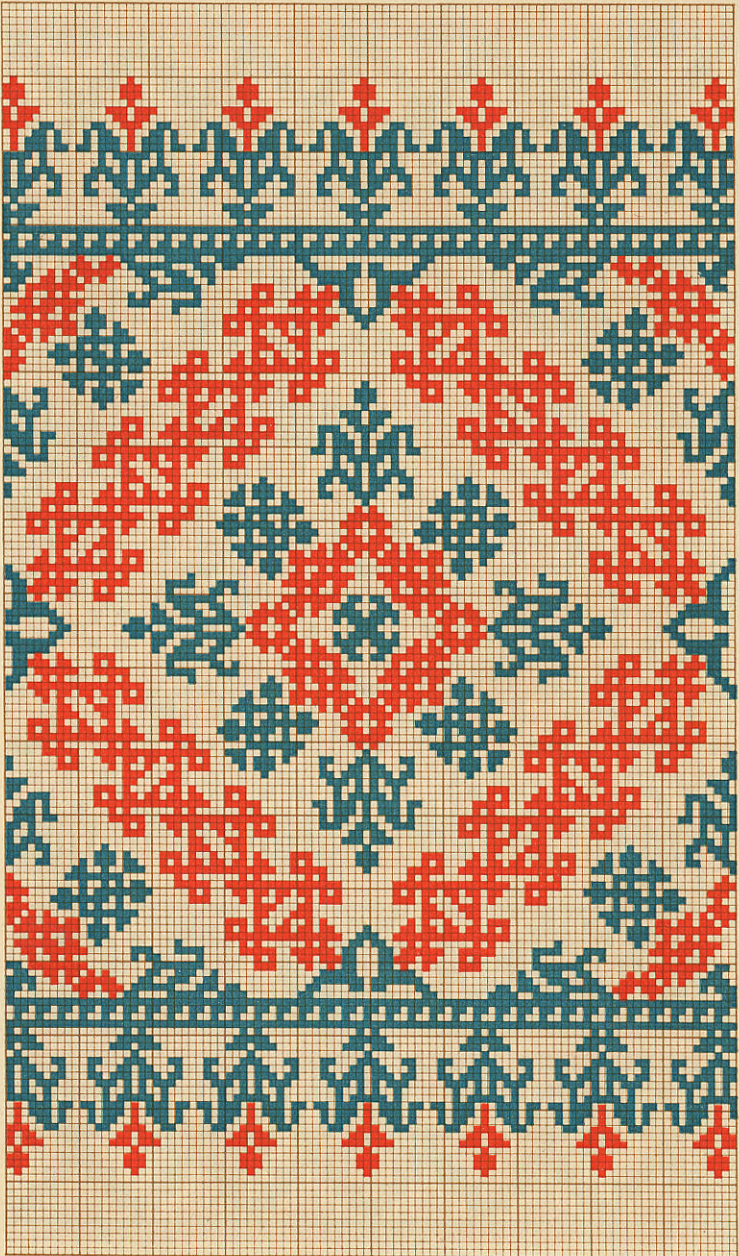
Tous droits réservés

ALPHABET DE LA BRODEUSE

Planche 64



Pour la broderie, employer les articles à broder en Coton, Lin et Soie, marque D.M.C  
DOLLEFUS-MIEG & C<sup>ie</sup>, Société anonyme  
MULHOUSE-BELFORT-PARIS



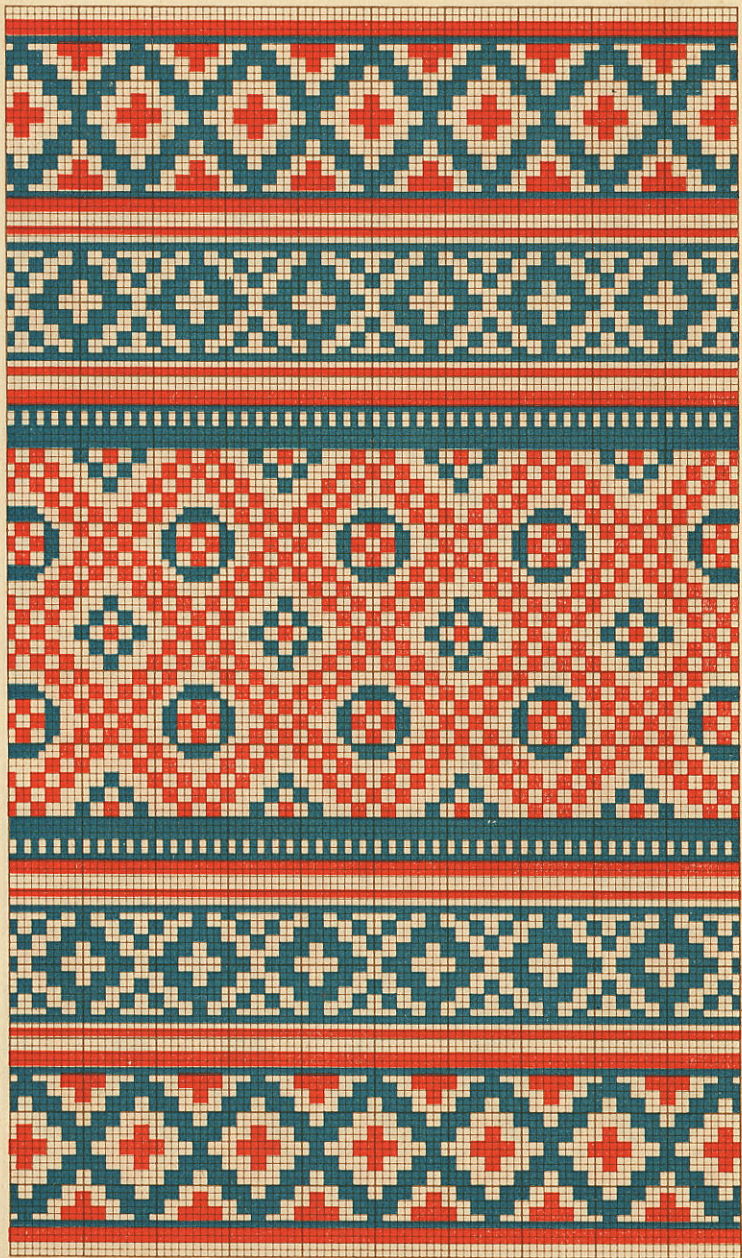
Pour la broderie, employer les articles à broder en **Coton**, **Lin** et **Soie**, marque **D.M.C**  
**DOLLFUS-MIEG & Cie**, Société anonyme  
MULHOUSE - BELFORT - PARIS



Tous droits réservés

ALPHABET DE LA BRODEUSE

Planche 66



Pour la broderie, employer les articles à broder en **Coton**, **Lin** et **Soie**, marque **D.M.C**

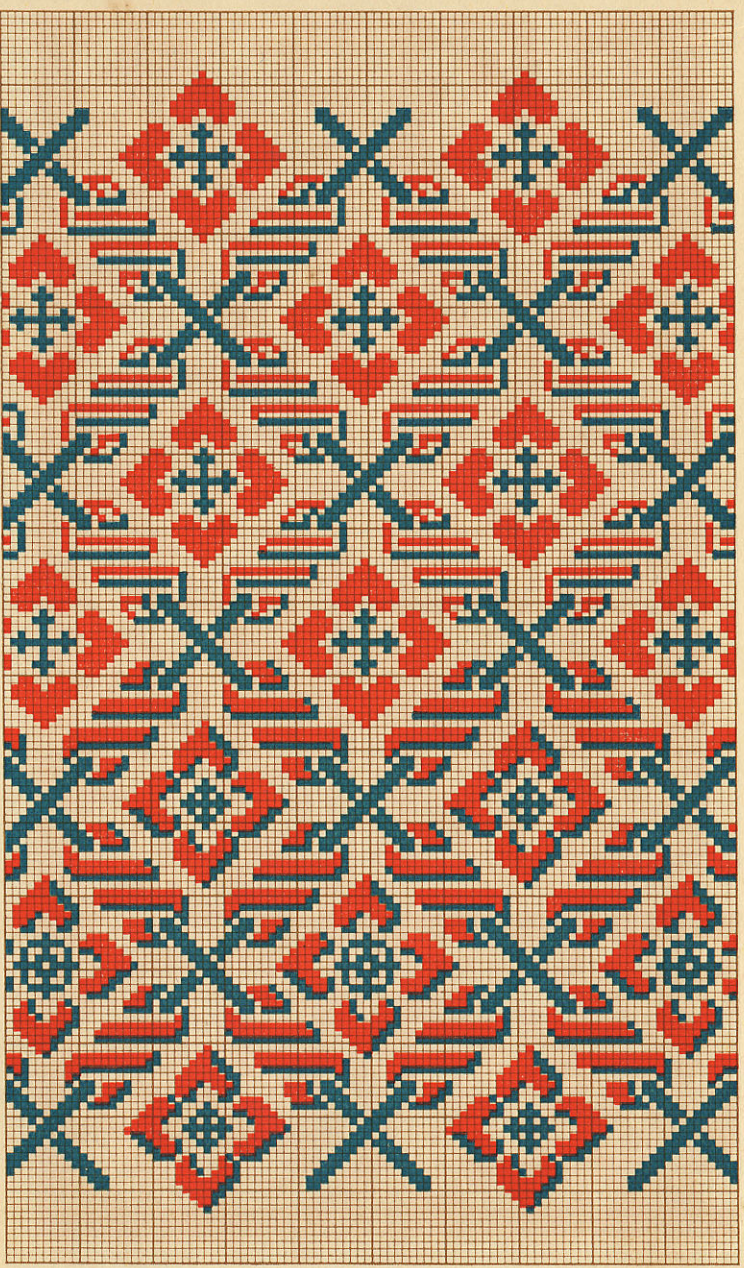
**DOLLFUS-MIEG & Cie, Société anonyme**

MULHOUSE - BELFORT - PARIS

Tous droits réservés

ALPHABET DE LA BRODEUSE

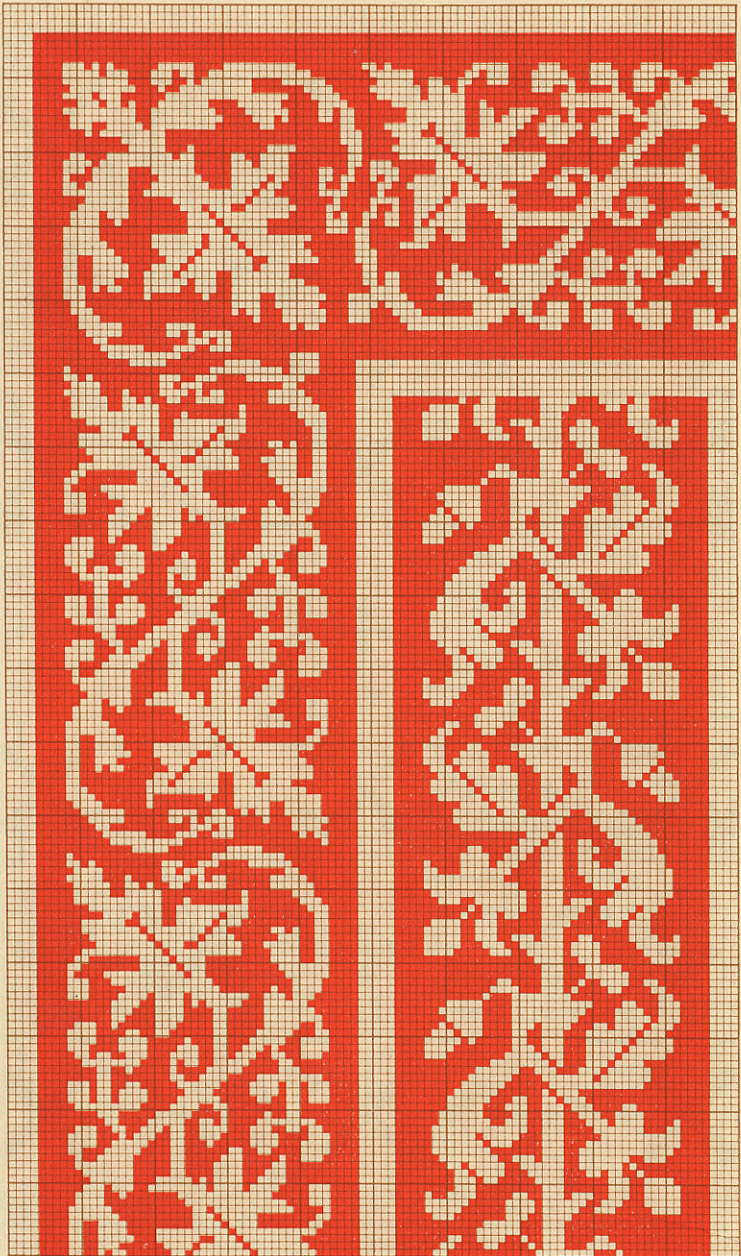
Planche 67



Pour la broderie, employer les articles à broder en *Coton*, *Lin* et *Soie*, marque **D.M.C**

**DOLLFUS-MIEG & Cie, Société anonyme**

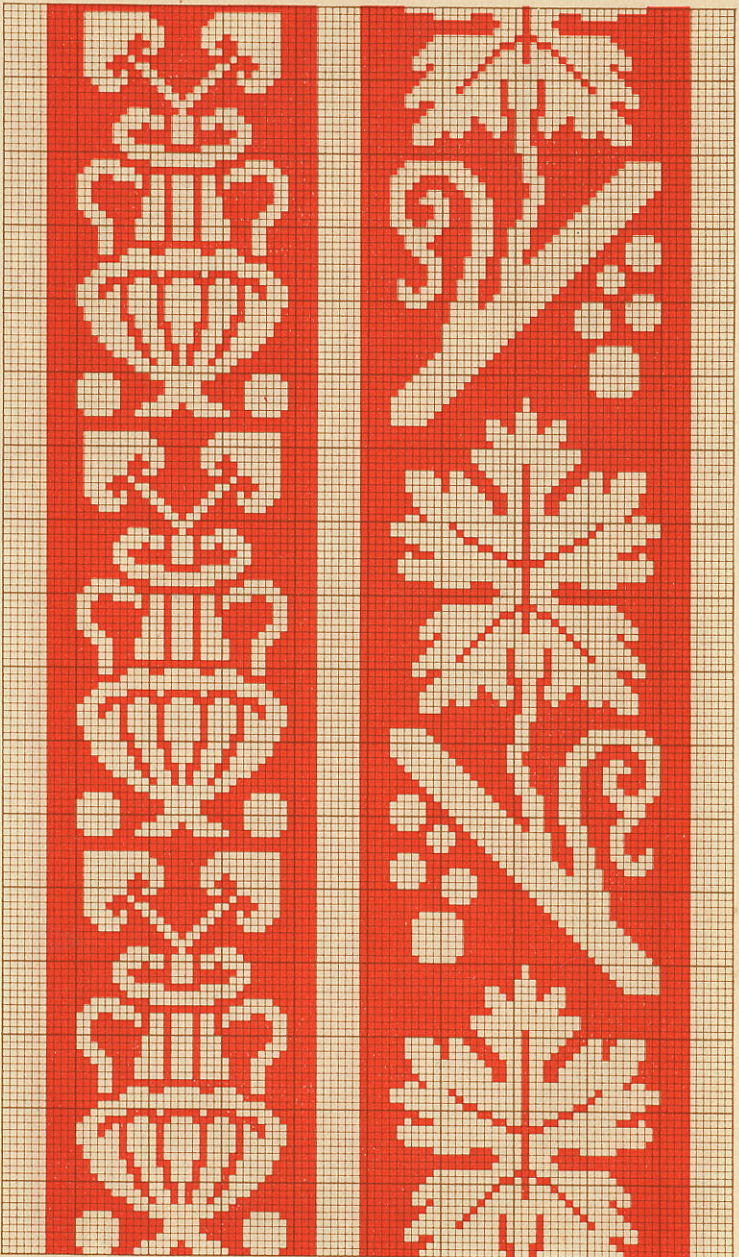
MULHOUSE - BELFORT - PARIS



Pour la broderie, employer les articles à broder en **Coton**, **Lin** et **Soie**, marque **D.M.C**

**DOLLEFUS-MIEG & Cie**, Société anonyme

MULHOUSE-BELFORT-PARIS



Pour la broderie, employer les articles à broder en **Coton**, **Lin** et **Soie**, marque **D.M.C**  
**DOLLFUS-MIEG & C<sup>ie</sup>**, Société anonyme  
MULHOUSE - BELFORT - PARIS

Tous droits réservés

ALPHABET DE LA BRODEUSE

Planche 70



Pour la broderie, employer les articles à broder en **Coton, Lin** et **Soie**, marque **D.M.C**

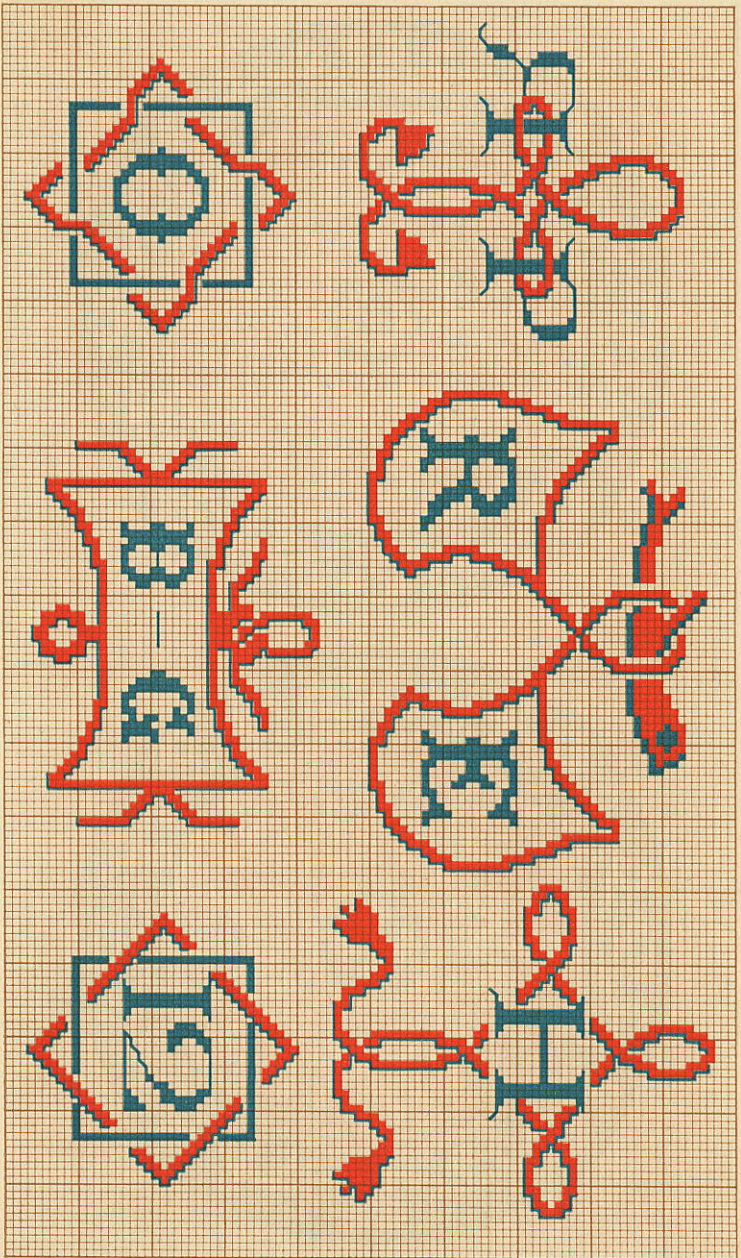
**DOLLFUS-MIEG & C<sup>ie</sup>**, Société anonyme

MULHOUSE-BELFORT-PARIS



Pour la broderie, employer les articles à broder en **Coton, Lin et Soie**, marque **D.M.C**  
**DOLLFUS-MIEG & C<sup>ie</sup>**, Société anonyme  
MULHOUSE - BELFORT - PARIS

ALPHABET DE LA BRODEUSE

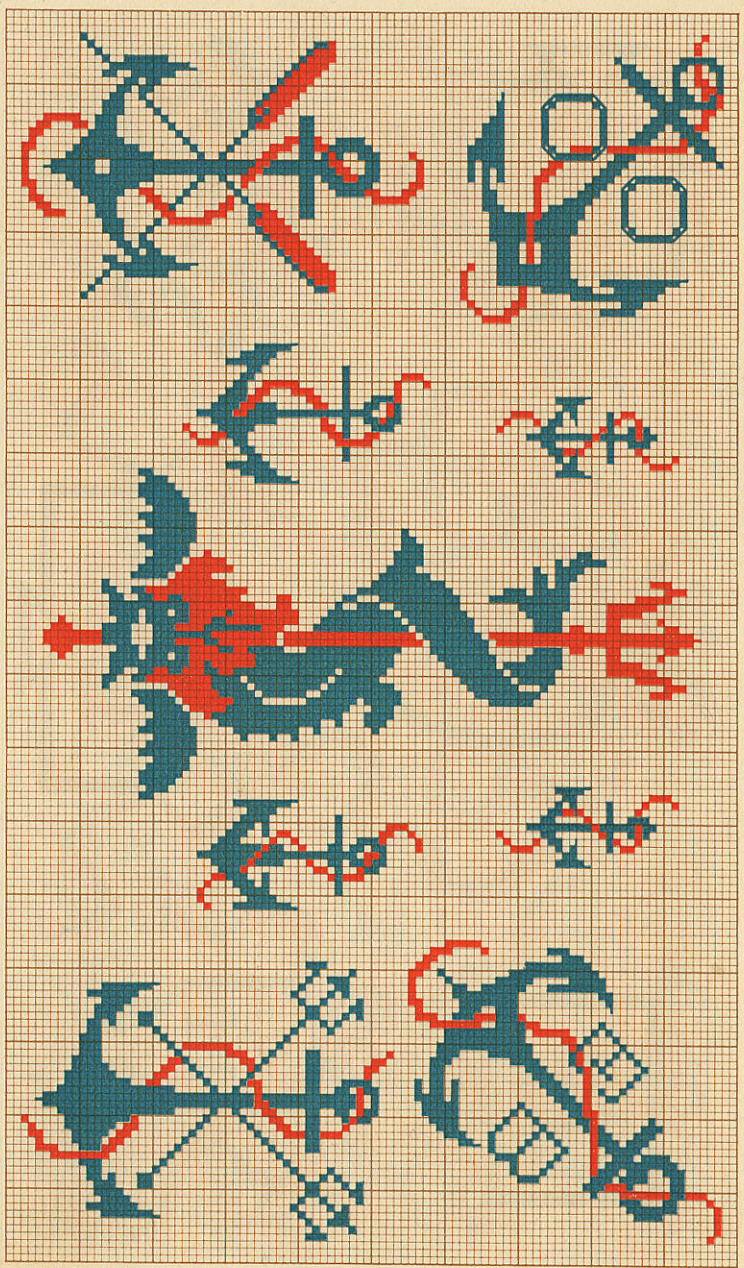


Pour la broderie, employer les articles à broder en **Coton**, **Lin** et **Soie**, marque **D.M.C**  
**DOLLFUS-MIEG & C<sup>ie</sup>**, Société anonyme  
MULHOUSE-BELFORT-PARIS

Tous droits réservés

ALPHABET DE LA BRODEUSE

Planche 73



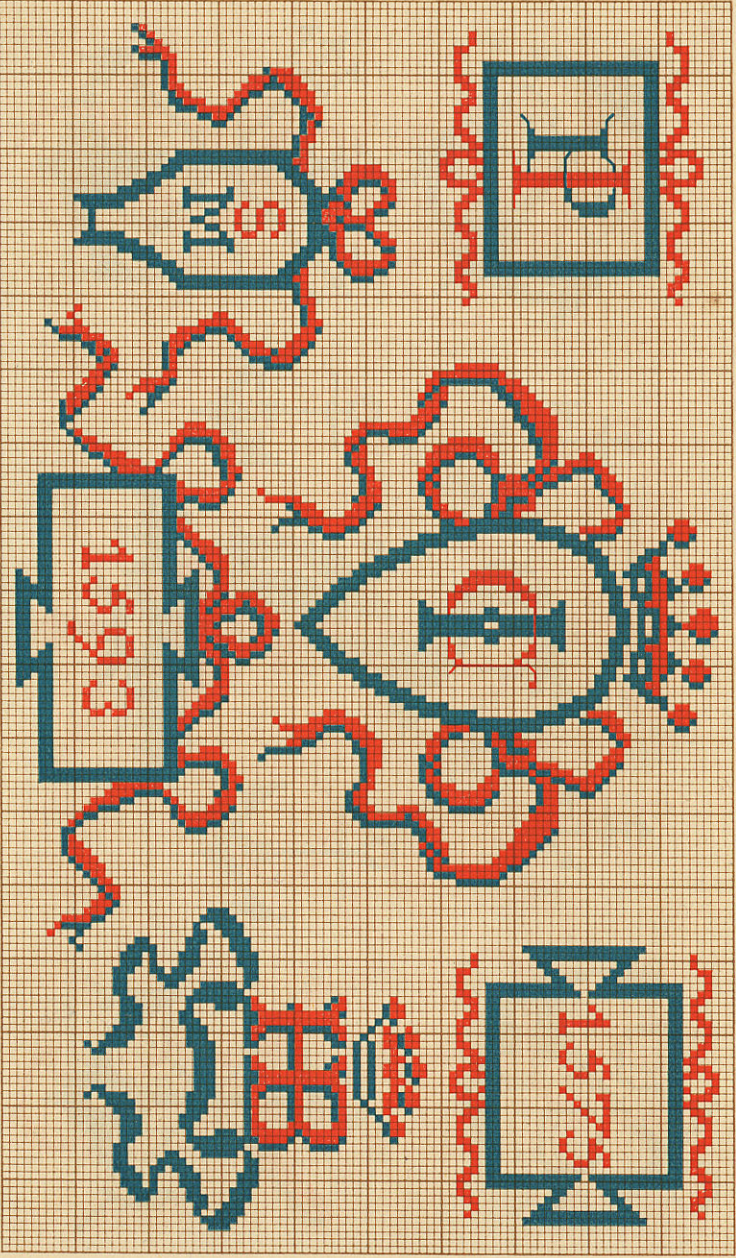
Pour la broderie, employer les articles à broder en Coton, Lin et Soie, marque D.M.C  
DOLLFUS-MIEG & Cie, Société anonyme  
MULHOUSE - BELFORT - PARIS



Tous droits réservés

ALPHABET DE LA BRODEUSE

Planche 74



Pour la broderie, employer les articles à broder en **Coton, Lin et Soie**, marque **D.M.C**  
**DOLLFUS-MIEG & C<sup>ie</sup>**, Société anonyme  
MULHOUSE-BILFORT-PARIS



Pour la broderie, employer les articles à broder en Coton, Lin et Soie, marque D.M.C

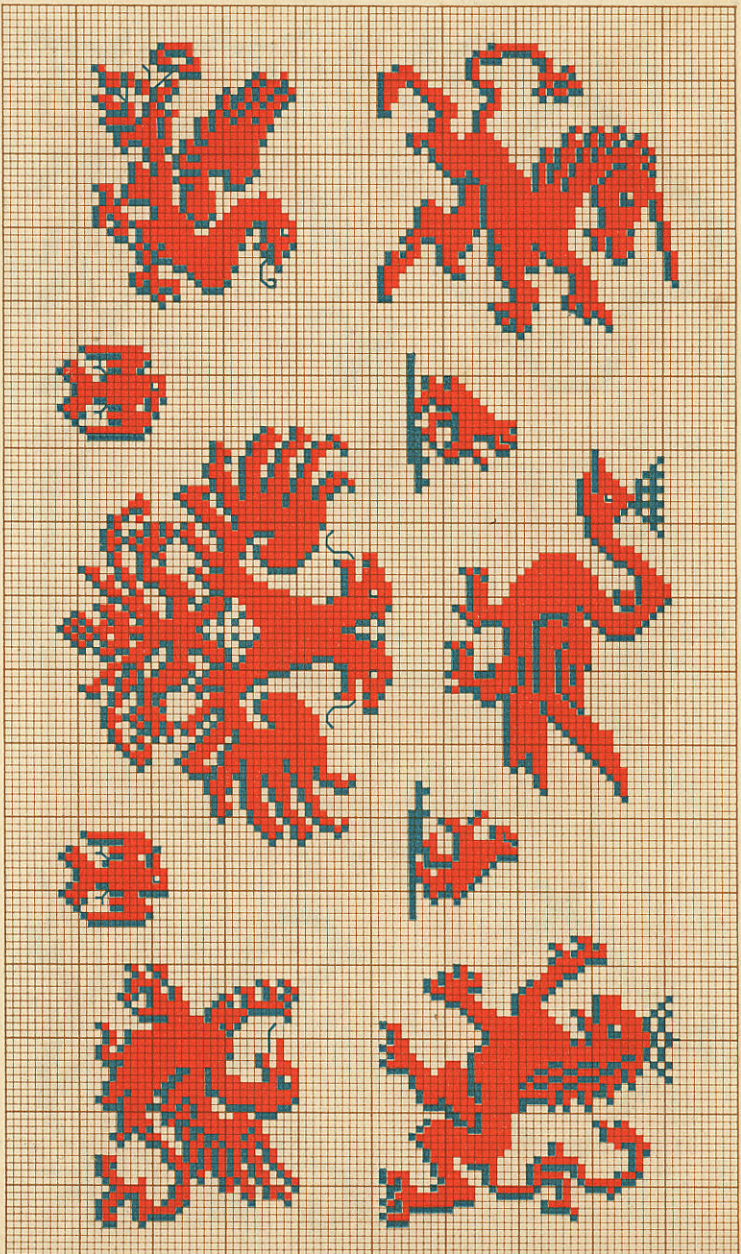
DOLLFUS-MIEG & C<sup>ie</sup>, Société anonyme

MULHOUSE - BELFORT - PARIS

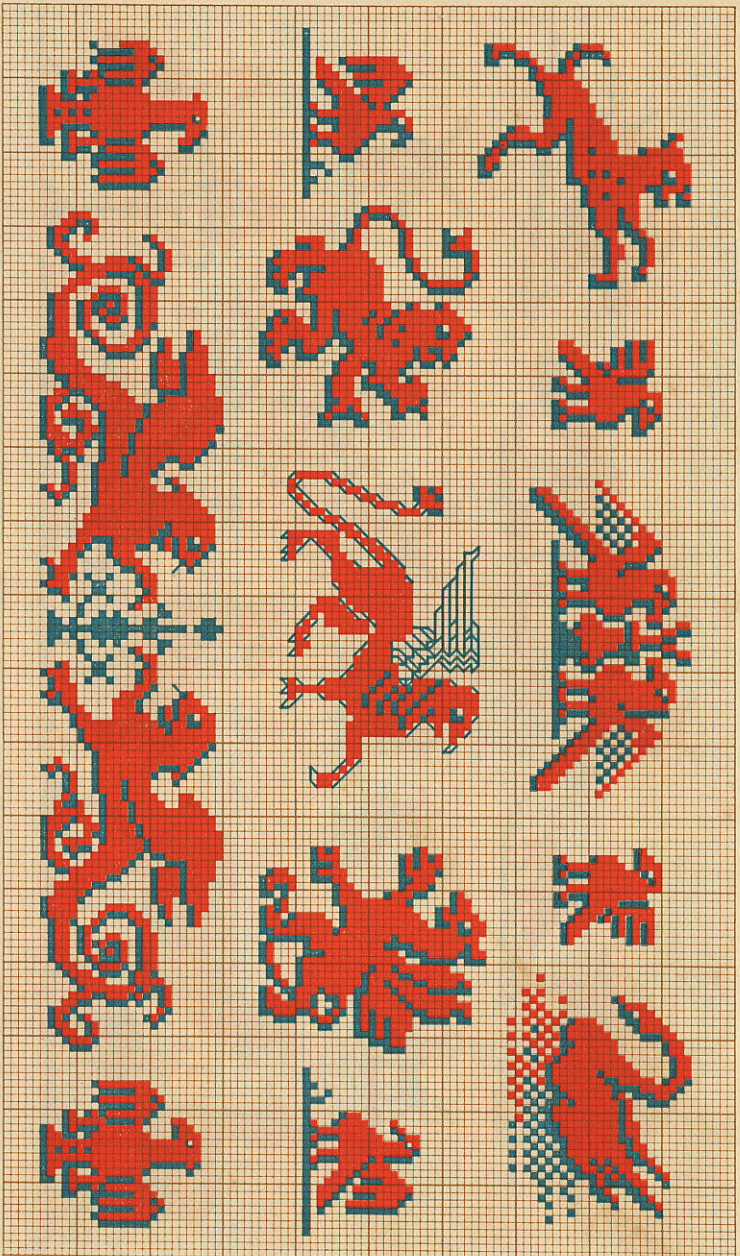
Tous droits réservés

ALPHABET DE LA BRODEUSE

Planche 76



Pour la broderie, employer les articles à broder en Coton, Lin et Soie, marque **D.M.C**  
**DOLLFUS-MIEG & Cie, Société anonyme**  
MULHOUSE-BELFORT-PARIS



Pour la broderie, employer les articles à broder en Coton, Lin et Soie, marque D.M.C

DOLLFUS-MIEG & Cie, Société anonyme

MULHOUSE - BELFORT - PARIS