

平成 30 年 7 月 7 日
 8 時 40 分現在
 西日本高速道路株式会社

報道関係各位

E32高知道 土砂流出にともなう橋梁上部工流出災害（立川橋：上り線） （第1報）

かつて経験のない長期間降り続く大雨の影響で、降雨による通行止め規制中であつた高知道において、立川トンネル南側坑口付近で大規模な土砂流出が発生し、隣接する「立川橋」(上り線)の上部工が流出いたしました。

現在、現地の状況を調査中ですので、詳しい被災状況は別途お知らせいたします。
 また、各地の高速道路でも大規模な災害が発生しており、復旧までに相当な時間を要します。
 お客さまには最新の通行止め・解除情報をご確認いただきますようお願いいたします。

■災害の発生状況

道路名	上下	区間	道路状況
E32 高知道	上り線	新宮 IC～大豊 IC (78.3kp)	土砂流出にともなう 橋梁上部工の流出

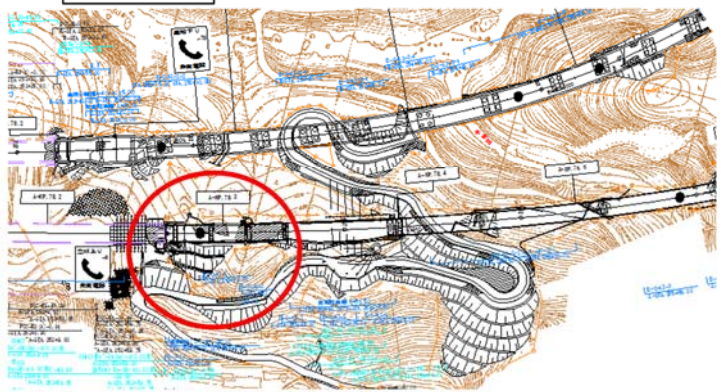
■通行止め状況

- ・通行止め開始日時：7月6日18:30～
- ・通行止め開始時点での区間：川之江 JCT～大豊 IC

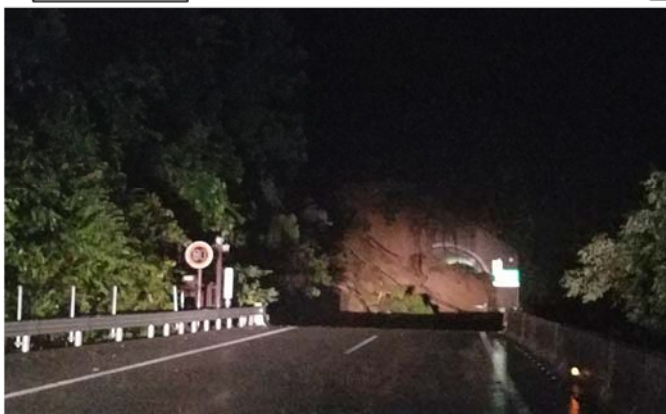
位置図



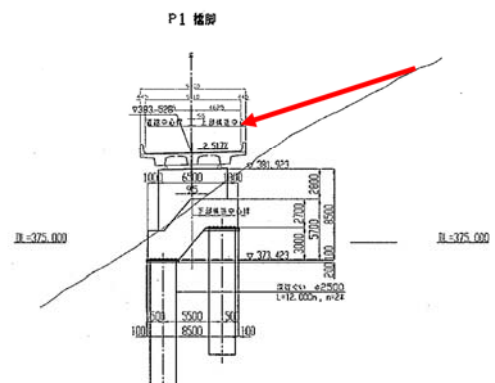
平面図



写真①



横断面図



写真②立川橋Ⓐ橋脚



写真③立川橋Ⓐ橋脚



写真④立川橋Ⓐ上部工



写真⑤全景



以上