



S C H U K E

Soli Deo Gloria



INHALT



CONTENT

Zukunft durch Tradition	5	<i>The Future through Tradition</i>
Zur Geschichte	6	<i>Our Company's History</i>
Unser Profil	7	<i>Our Activities</i>
Der Stil	9	<i>The Style</i>
Jede Pfeife ist ein Musikinstrument	10	<i>Each Organ Pipe is a Musical Instrument</i>
Der Klang im 21. Jahrhundert	13	<i>Sound in the 21st Century</i>
Die Intonation der Schuke-Orgeln	15	<i>The Voicing of the Schuke Organs</i>
Innovation durch Forschung	17	<i>Innovation through Research</i>
Würdigungen	19	<i>Honours</i>
Werkverzeichnis	21	<i>Works List</i>
Unsere Mitarbeiter	44	<i>Our Staff</i>

Handwerklicher Orgelbau seit 1820



ZUKUNFT DURCH TRADITION

Die Wurzeln des Orgelbaus in Potsdam reichen bis in die Zeit der preußischen Könige zurück.

Jahrhundertealte Tradition wird verbunden mit dem heutigen Stand der Wissenschaft; unser Handeln steht in einem Spannungsfeld zwischen Kontinuität und Wandel, Altem und Neuem, Beständigkeit und Fortschritt.

Seit Gründung des Unternehmens im Jahre 1820 hat sich in Potsdam die handwerkliche Kunst des Orgelbaus auf ein Niveau entwickelt, das sich heute international technisch, klanglich und gestalterisch höchster Anerkennung erfreut.

Dafür sorgen unsere 27 Mitarbeiter mit ihrem fachlichen Können, ihrer Begeisterung und ihrem künstlerischen Schaffensdrang: Hochqualifizierte Orgelbauer, Tischler, Metallpfeifenmacher, Feinmechaniker und Elektriker, darunter sechs Handwerksmeister und ein Diplom-Physiker.

Gemeinsam arbeiten wir an den Herausforderungen dieser Zeit und führen Tradition und Innovation zusammen.

THE FUTURE THROUGH TRADITION

The roots of organ building in Potsdam reach back to the era of Prussian kings.

Centuries-old tradition in union with state-of-the-art science – our trade has its place between continuity and change, old and new, persistence and progress.

Since the founding of the company in 1820, the handcraft art of organ building in Potsdam has developed to a level which sets the international technical, tonal and design standards today.

This is based on the knowledge and skills of our 27 specialists, on their passion and on their creative energy: Highly skilled organ builders, carpenters, metal pipe craftsmen, precision machinists and electricians, among them there are six certified master craftsmen and one chartered physicist.

Together we meet today's challenges while merging tradition with innovation.



ZU UNSERER GESCHICHTE

- Gottlieb Heise gründet 1820 das Potsdamer Unternehmen.
- 1848 übernimmt Carl Ludwig Gesell die Geschäfte.
- Carl Eduard Gesell führt ab 1868 die Firma des Vaters weiter. Er stirbt 1894 kinderlos.
- Alexander Schuke erwirbt in diesem Jahr käuflich den Betrieb.
- Nach seinem Tod leiten die beiden Söhne, Karl Ludwig Schuke und Hans-Joachim Schuke, das Unternehmen gemeinsam.
- Die Brüder trennen sich 1953. Hans-Joachim Schuke führt die Orgelbauanstalt Alexander Schuke Potsdam als alleiniger Geschäftsführer erfolgreich fort.
- 1972 wird der Betrieb zum VEB Potsdamer Schuke-Orgelbau verstaatlicht, ab 1976 leitet ihn Betriebsdirektor Max Thiel
- Matthias Schuke, seit 1974 Mitarbeiter, reprivatisiert 1990 als Orgelbaumeister das Unternehmen und ist seit dieser Zeit Inhaber und Geschäftsführer.
- 2004 bezieht die Firma Schuke die neuen Werkstätten in den Havelauen Werder.

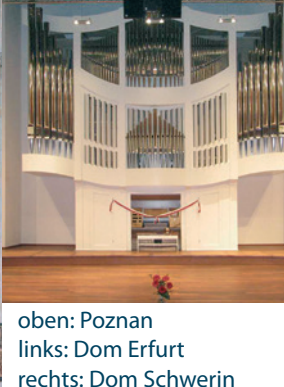
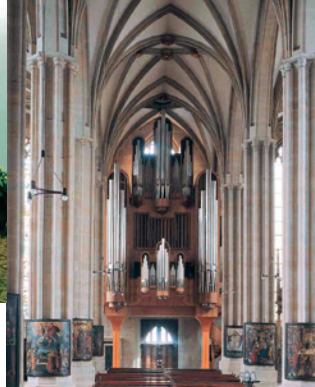
OUR COMPANY'S HISTORY

- *Gottlieb Heise founded the Potsdam-based company in 1820.*
- *In 1848 Carl Ludwig Gesell took over the business.*
- *Carl Eduard Gesell continued to run his father's company from 1868. He died in 1894 without children.*
- *In the same year Alexander Schuke purchased the company.*
- *After his death, his two sons, Karl Ludwig Schuke and Hans-Joachim Schuke, jointly ran the business.*
- *The brothers separated in 1953. Hans-Joachim Schuke successfully continued to run the Orgelbauanstalt Alexander Schuke Potsdam company as its sole director.*
- *1972 the company was nationalized and re-named VEB Potsdamer Schuke-Orgelbau and managed by Max Thiel since 1976*
- *Matthias Schuke, who had worked in the company as an employer since 1974, re-privatized the company in 1990 as master organ builder and has been its proprietor and managing director since that time.*
- *In 2004, the company moved to the new workshop in the Havelauen Werder.*



oben: 4-Reg.-Positiv

links: Berlin-Spandau



oben: Poznan

links: Dom Erfurt

rechts: Dom Schwerin



UNSER PROFIL

Wir bauen, restaurieren und rekonstruieren Orgeln jeder Größe in Kathedralen, Kirchen und Gemeinderäumen sowie in Konzerthäusern, Philharmonien und Musikschulen. **In unserem Hause ist eine Orgel grundsätzlich eine Einzelanfertigung.**

So vielfältig und verschieden die Kirchen- und Konzertsäle sind, so vielfältig und verschieden sind auch das Aussehen und der Klang der Instrumente.

Wir gestalten sie sowohl nach historischen Vorbildern als auch in ausgesprochen modernem Design.

Unsere Instrumente erklingen in Deutschland, Österreich, Italien, der Schweiz, Polen, Tschechien, der Slowakei, Bulgarien, Russland, Litauen, der Ukraine, Mexiko und Brasilien.

Bei der **Restaurierung oder Rekonstruktion einer Orgel** ist es unser Anspruch, die im Laufe der Zeit veränderten bzw. verloren gegangenen Kulturgüter auf ihren technischen und klanglichen Entstehungsstand zurückzuführen und sie originalgetreu wiederherzustellen.

Wir restaurieren bzw. rekonstruieren in der Materialwahl und den Bauweisen der alten Meister.

OUR ACTIVITIES

We build, restore and reconstruct organs of each and every size in cathedrals, churches and parish rooms as well as in concert halls, philharmonics and music schools.

Each organ built in our house is always a one-of-a-kind production.

As diverse and different as the churches and concert halls themselves, so diverse and different are the visual aspects and the sounds of the instruments.

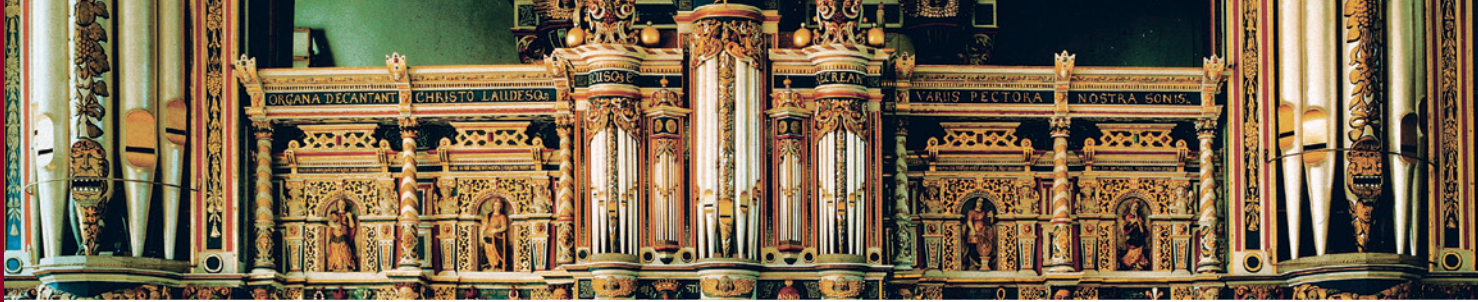
We design our organs according to the historical pattern, but also in a decidedly modernistic style.

You may hear the sound of our instruments in Germany, Austria, Italy, Switzerland, Poland, in the Czech Republic, in Slovakia, Bulgaria, Russia, Lithuania, Ukraine, Mexico and Brazil.

*When we **restore or reconstruct an organ** it is our requirement to refer back for the initial technical and tonal status to that cultural inheritance, which may have been altered or partially lost through the passage of time, and thereby to remain faithful to the original.*

We restore and reconstruct with the materials and construction methods of the old masters.

Handwerk, Kunst und Wissenschaft



DER STIL

Die traditionellen Wurzeln unseres Hauses liegen im Orgelbau des 17. und 18. Jahrhunderts.

Vorbilder sind die norddeutschen Barockmeister Arp Schnitger, Hans Scherer & Sohn und Friedrich Stellwagen sowie die mitteldeutschen Orgelbaumeister Joachim Wagner, Carl August Buchholz und Friedrich Ladegast.

Im modernen Instrumentenbau vereinen wir die Vorzüge der nord- und mitteldeutschen Tradition mit den romantischen Einflüssen zum

Stil der klassischen Schuke-Orgel.

- Die einzelnen Werke des Instrumentes sind vom Klangaufbau her sowohl additiv als auch gleichwertig gegeneinander spielbar.
- Wir legen größten Wert auf präzise und prägnante Einzelstimmen.
- Die Instrumente werden nicht rein sinfonisch konzipiert.

THE STYLE

The tradition of our house is rooted in the organ building of the 17th and 18th centuries.

We work to the pattern of the North German baroque masters Arp Schnitger, Hans Scherer & son and Friedrich Stellwagen, as well as to the pattern of the Central German organ masters Joachim Wagner, Carl August Buchholz and Friedrich Ladegast.

In the making of modern instruments we combine the advantages of the north and central German tradition with the romantic influences of the

Classical Schuke Organ style.

The individual sections of the instrument have a tonal structure which equally permits their being played in an additive way as well as against each other.

We attach great importance to precise and succinct single voices.

The instruments are not designed purely symphonically.



JEDE PFEIFE IST EIN MUSIKINSTRUMENT

Labialpfeifen

Die metallenen Labialpfeifen fertigen wir aus unterschiedlichen Zinn-Blei-Legierungen, um sie entsprechend des klanglichen Konzeptes individuell auf die Raumakustik abzustimmen. Bei uns wird alles in eigener Werkstatt produziert, vom Gießen der Metallplatten bis zu den vorintonierten Pfeifen. Für anspruchsvolle Restaurierungen erfolgt die Herstellung des Plattenmaterials im Sandgussverfahren.

Im Rahmen der von uns angewandten aufwendigen Bearbeitung werden **alle offenen Metallpfeifen zur Mündung hin ausgedünnt**, weil ihnen das in Verbindung mit der rekonstruierten Legierung „Englisch Zinn“ ein hervorragendes Anspracheverhalten, eine besondere Klangfülle und eine sehr hohe Standfestigkeit verleiht. Darüber hinaus sind wir mit modernster Technik in der Lage, eine gegossene Orgelmetallplatte maschinell nicht nur periodisch linear ausdünnen, sondern sie auch zu profilieren.

Lingualpfeifen

Aufgrund innovativer Entwicklungen und der Erforschung alter Fertigungstechniken praktizieren wir erfolgreich die Herstellung und Restaurierung von **Zungenstimmen in individueller Bauweise**. Sie werden entsprechend den klanglichen Absichten für den jeweiligen Raum in höchster Qualität konzipiert, gebaut und intoniert.

EACH ORGAN PIPE IS A MUSICAL INSTRUMENT

Flue Pipes

We make the metal flue pipes of various tin/lead alloys to adjust them individually to the room acoustics in accordance with the sound concept.

We produce all the parts in our own workshop – from the casting of the metal plates to the preintoned pipes.

In cases of sophisticated restoration work we make the plates by a sand cast process.

*Within the scope of the expensive processing applied by us, **all open metal pipes are thinned towards their nozzles**, because this gives them in connection with the reconstructed alloy English tin an excellent responsive character, a special richness of tones and a very good stability of tones.*

Using the latest technology, we are able not only to thin a cast metal organ plate in a linearly periodic way, but also to profile it.

Reed Pipes

*Based on innovative developments and the research of old production engineering techniques we successfully manufacture new and restore existing **reed stops as individual constructions**. They are designed, manufactured and installed in superb quality according to the sound intended for the respective space.*



Windladen

Die Windladen stellen wir in der **altdutschen Bauweise** als Schleifladen mit Fundamentalbrett her. Sie bestehen aus langjährig abgelagerter Eiche und erhalten eingetutete Schiede sowie gezinkte Windkästen.

Auf Wunsch erfolgt die Fertigung mit beidseitig gespundeten Kanzellen. Wir verfügen über eine spezielle Technologie, die auch bei extremen klimatischen Bedingungen ein Reißen der Laden verhindert.

Windanlage

Weil die Bewegungen des Windes in der Windanlage direkte Auswirkungen auf die musikalischen Ausdrucksmöglichkeiten des Instrumentes haben, widmen wir diesem Versorgungssystem eine besondere Aufmerksamkeit.

Es ist uns möglich, sowohl nach historischem Vorbild in sich selbst ausgewogene Windanlagen als auch moderne Systeme mit druckbestimmenden Windladenbälgen herzustellen.

Tontraktur

Die Tontrakturen werden in eigener Produktion hergestellt. Wir bevorzugen **die Massivholzbauweise** und den einarmigen Hebel.

Wind Chests

We make the wind chests in **the old German fashion** as slider soundboards with table.

They are made from oak which has been seasoned over many years and receive tongue-and-grooved cover boards.

On request we produce them with tongues and grooves on both sides.

We use a special technology which prevents the chests from cracking even under extreme climatic conditions.

Air Supply Apparatus

Since the movement of the wind inside the air supply system directly effects the possibilities of musical expressiveness of the instrument, we give particular attention to this supply system.

We are able to produce both basic versions: well-balanced wind systems made in accordance with historic models, as well as modern systems with pressure-specifying wind chest bellows.

Tone Action

We produce the tone actions ourselves. We prefer the **solid wooden construction** and the one-armed lever.

Die Königin der Instrumente



DER KLANG IM 21. JAHRHUNDERT

Bei der Klanggestaltung von Kirchen- und Konzertorgeln setzen wir besonders auf die enge Zusammenarbeit von Musikern, Wissenschaftlern und Instrumentenbauern.

Unsere Orgeln haben eine ausgeprägte Klarheit, Feingliedrigkeit und Farbigkeit in den Einzelstimmen, eine hohe Mischungsfähigkeit unter den Registern und eine kräftige Klangfülle. Alle neuen Instrumente werden so gestaltet, dass auf ihnen sowohl **Bachsche als auch romantische Orgelwerke** spielbar sind.

Da an **Kirchenorgeln und Konzertorgeln** jedoch gänzlich unterschiedliche Anforderungen gestellt werden, unterscheiden sie sich deutlich in ihrer Klangkonzeption.

Kirchenorgeln im klassischen Stil werden klar auf polyphones Spiel angelegt, Konzertorgeln dagegen sind verstärkt sinfonisch, also auf das Orchester ausgerichtet.

Wichtiges Merkmal bei allen Instrumenten ist, dass die polyphone Zeichnungsfähigkeit der Einzelstimmen stark herausgearbeitet wird, ohne jedoch die im romantischen Sinne wünschenswerte Klangverschmelzung zu beeinträchtigen.

Deshalb ist auf ihnen **moderne und sinfonische Musik** ebenso vorzüglich darstellbar.

SOUND IN THE 21ST CENTURY

When designing the sound spectrum of church and concert organs we place particular emphasis on close co-operation between musicians, scientists and instrument builders.

*Our organs have a distinctive clarity, fineness and gradation in the individual voices, have high combinability between the registers and provide a powerful richness of tone. All new instruments are designed in a way which makes it possible to play compositions from the Collected **Bach Organ Works as well as Romantic music** on them.*

*Since the requirements for **church organs and concert organs** differ greatly, their tonal concepts are also clearly distinct.*

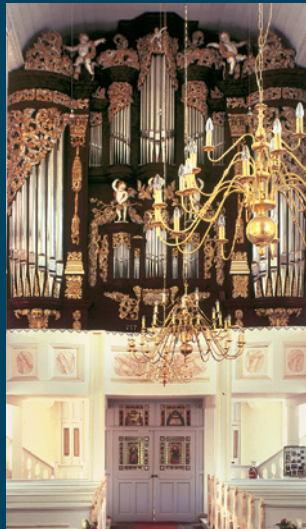
Church organs in the classic German style are clearly aimed for polyphonic play, and on the other hand concert organs emphasise the symphonic qualities, thus for performing within an orchestra.

It is an important feature with all these instruments is that the polyphonic patterning ability of the individual voices is clearly brought out, without, however, impairing the coalescence of the voices, so desirable in the romantic sense.

*Because of these qualities **modern as well as symphonical music** can be excellently represented.*



Konzertorgel im Neuen
Gewandhaus zu Leipzig
(IV/P 91 Register) 1981



Petrikirche Erfurt-Büßleben,
Sterzing-Orgel von 1702
(II/P 28 Register) restaur. 2005



Kath. Pfarrkirche Stegersbach,
Österreich (II/P 22 Register)
2008



Hauptorgel im Dom
zu Kaliningrad/Russland
(IV/P, 90 Register) 2008



Hauptorgel im Dom
zu Magdeburg
(IV/P, 93 Register) 2008



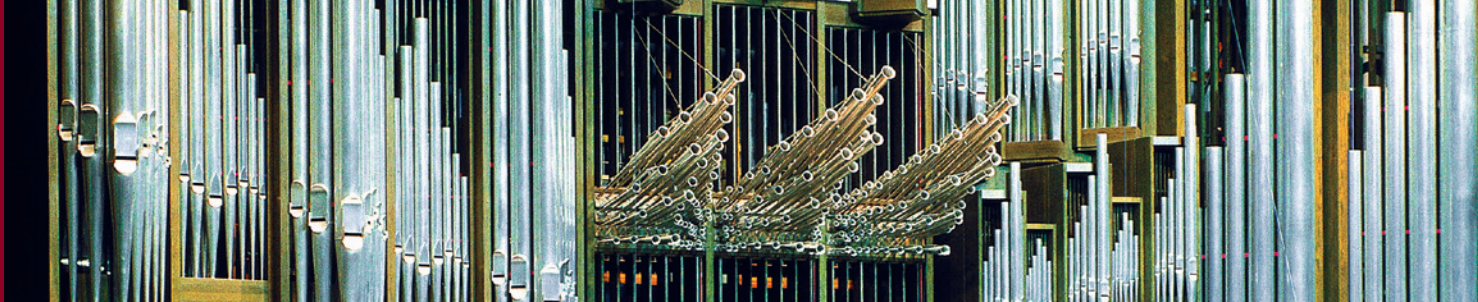
Orgel in der Kathedrale
Zamora / Mexiko
(III/P, 51 Register) 2008



Chororgel im Dom zu
Kaliningrad / Russland
(IV/P 32 Register) 2006



Dom zu Brandenburg
Wagner-Orgel von 1722/25
(II/P 33 Register) restaur. 1998



DIE INTONATION DER SCHUKE-ORGELN

Da es in der Klangwelt der Königin der Instrumente musikalisch sehr vielfältige Nuancen und Schattierungen gibt, werden unsere Orgeln nicht nach festgelegten Gesichtspunkten gestaltet.

Bei der Intonation ist es wie in allen künstlerischen und innovativen Bereichen besonders wichtig, der Offenheit und Neugier das notwendige Feld der Flexibilität zu ermöglichen.

Die klanglichen Entscheidungen basieren vor allem auf den persönlichen und künstlerischen Erfahrungen unserer Intonateure, ergänzt durch das Wissen der alten Meister und die neuen wissenschaftlichen Erkenntnisse.

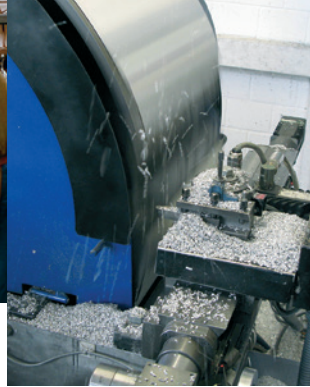
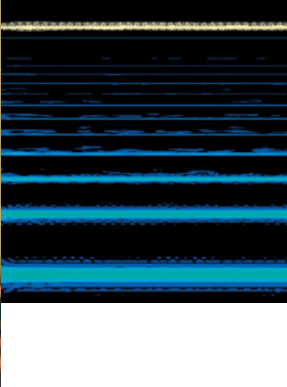
THE VOICING OF THE SCHUKE ORGANS

Since the tonal spectrum of the, Queen of Instruments' has very diverse musical nuances and shades, our organs are not specified according to fixed principles.

It is especially important regarding the intonation as with all artistic and innovative fields, that the necessary range of flexibility for openness and inquisitiveness be available.

The tonal decisions are based above all on the personal and artistic experiences our voicers have, supplemented by the wisdom gleaned from the methods of the old masters and the latest scientific knowledge.

Höchste Qualität in Klang und Material



INNOVATION DURCH FORSCHUNG

Neben dem Neubau von Orgeln ist die Restaurierung und Rekonstruktion von historischen Instrumenten ein bedeutendes Geschäftsfeld unserer Firma. Dabei ist es das Ziel, die im Laufe der Zeit klanglich veränderten Instrumente hinsichtlich ihrer Ursprünglichkeit wiederherzustellen.

In enger **Zusammenarbeit mit der Universität Potsdam** wurde ein objektives Messverfahren entwickelt, welches die wissenschaftliche Grundlage für den Nachbau und die originalgetreue Klanggebung von z. B. barocken Orgelpfeifen ist.

Durch die differenzierten physikalischen Untersuchungen von historischem Pfeifenwerk, den damit verbundenen wegweisenden Erkenntnissen und unserer innovativen Produktion gehören wir im Bereich der Klangqualität und der Handwerkskunst zu den führenden Orgelbauern in Deutschland.

INNOVATION THROUGH RESEARCH

Besides the construction of new organs the restoration and re-construction of historic instruments is an important area of enterprise for our company. In the course of this it is our aim to reproduce, in respect of their original quality, the tone of the instruments which has altered with the passage of time.

*In close **co-operation with the Potsdam university** an objective measuring method has been developed, which is the scientific basis for the re-building and faithful tonal production, for example, of baroque organ pipes.*

Due to our differentiated physical analyses of historic pipe works and the pioneering discoveries made in that connection, and our innovative production, our company is among the leading organ builders in Germany in the areas of craftsmanship and tonal quality.

Anerkennung



WÜRDIGUNGEN

1. Platz des Technologietransfer-Preises 2001 der Technologie Stiftung des Landes Brandenburg, gemeinsam mit der Universität Potsdam.

Professor-Adalbert-Seifriz-Preis 2001, ein bundesweiter Handwerkspreis der Steinbeis-Stiftung in Stuttgart, gemeinsam mit Prof. Dr. Reimund Gerhard-Mulhaupt, Universität Potsdam

Matthias Schuke erhielt im Jahre 1998 in seiner Funktion als engagierte Persönlichkeit im deutschen Orgelbau das Verdienstkreuz der Bundesrepublik Deutschland.

Anerkennung der Handwerkskammer Potsdam für solide und innovative Ausbildung im Jahr 2006.

HONOURS

1st place in the 2001 Technology Transfer Prize, awarded by the Technology Foundation of the State of Brandenburg; in conjunction with Potsdam University

The Professor Adalbert Seifriz Prize 2001, which is a nation-wide prize for craftsmanship, awarded by the Steinbeis Foundation in Stuttgart; together with Prof. Dr. Reimund Gerhard-Mulhaupt of the Potsdam University

In 1998 Matthias Schuke was awarded the Order of Merit of the Federal German Republic in his capacity as a dedicated figure in the world of German organ construction.

The trade corporation Potsdam appreciated the sound and innovative training of Schuke's apprentices in 2006.

Werkverzeichnis seit 1820

Jahr	Ort	Register	Manuale	Arbeiten	Bemerkungen
	Gottlieb Heise				
1818	Neuruppin			Rep	
1821	Alt Ruppin	9	I + P	Rep	Erbaut 1767
1824	Groß Schönebeck		I + P	Rep	18. Jahrhundert
1826	Schmergow		I + P	Rep	Starke 1797
	Potsdam, Heiligengeist	18 + 4 Tr.	II + P	Rep	J. Wagner 1730
1827	Kyritz, St. Marien		II + P	Rep	
1828	Bad Freienwalde, St. Nikolai	18 + 6 Tr.	II + P	Rep	J. Wagner 1732
	Lehnin, Klosterkirche	11	I + P	Neu	
	Rädel		I	Umbau	aus Lehnin
1829	Potsdam, Alte Katholische Kirche			Umbau	
1830	Oranienburg, Waisenhaus	3	I	Neu	1838 nach Caputh
1833	Falkenhagen b. Falkensee	4	I	Neu	
1834	Saarmund b. Potsdam		I + P	Rep	J. W. Grüneberg 1794
	Tarmow b. Nauen	8	I + P	Neu	
1835	Annenwalde b. Densow	8	I + P	Neu	
	Havelberg, Dom	30	II + P	Rep	G. Scholtze 1777
	Neustadt / Dosse	14	I + P	Rep	G. Scholtze 1765
	Gohlitz b. Wachow		I + P	Umbau	J. W. Grüneberg 1773
1836	Brandenburg, Dom	33	II + P	Rep	J. Wagner 1723
	Lehnin, Klosterkirche		II + P	Umbau	
	Herzberg	8	I + P	Neu	
	Lindow / Mark		I + P	Rep	G. Scholtze 1755
	Neuholland		I + P	Rep	G. Scholtze 1777
	Rüdersdorf	12	I + P	Neu	
	Brandenburg, Dom	33	II + P	Umbau	J. Wagner 1723
1837	Wriezen / Oder, St. Marien	33 + 3 Tr	III + P	Rep	J. Wagner 1729
	Potsdam, St. Nikolai	26	II + P	Neu	
	Lüdersdorf			Rep	
	Eberswalde, Johanniskirche	9	I + P	Neu	
1838	Biesenbrow		I + P	Neu	
	Caputh b. Potsdam	3	I	Umbau	Aus Oranienburg
1839	Walsleben			Rep	
1840	Neuruppin, Klosterkirche	22	II + P	Neu	
	Schönerlinde	12	I + P	Neu	
	Teltow, St. Andreas	12 + 4 Tr	I + P	Rep	J. S. Buchholz 1827
	Neustadt / Dosse			Rep	
	Lüdersdorf			Rep	

Jahr	Ort	Register	Manuale	Arbeiten	Bemerkungen	
1841	Neuholland b. Liebenwalde	11	I + P	Rep	G. Scholtze 1777	
	Perwenitz	8	I + P	Neu		
	Freyenstein / Prignitz	13	I + P	Neu		
	Krahne	6	I + P	Neu		
1842	Schulzendorf			Rep	G. Scholtze 1769	
	Brüssow / Uckermark	13	I + P	Neu		
	Havelberg, Dom	30	II + P	Umbau		
	Petzow b. Werder / Havel	5	I + a P	Neu		
	Lütte b. Belzig	8	I + P	Neu		
	Elsholz b. Potsdam	8	I + P	Rep		T. Turley 1820
	Fahrland b. Potsdam		I + P	Rep		
1843	Gohlitz	6	I	Rep	J. W. Grüneberg 1773	
	Bad Freienwalde, St. Nikolai	18 + 4 Tr	II + P	Rep	J. Wagner 1728	
	Nattwerder b. Potsdam	7	I	Rep	Starke, 18. Jh.	
	Groß Schönebeck		I + P	Rep	Röder / Scholtze 1748/50	
	Wünsdorf b. Zossen	8	I + P	Neu		
1844	Neuholland	11	I + P	Umbau	G. Scholtze 1777	
	Sacrow b. Potsdam	5	I + a P	Neu		
	Friesack	17	II + P	Neu		
	Zerpenschleuse	9	I + P	Neu		
1845	Seegefeld	7	I + P	Neu	J. Wagner 1730	
	Potsdam, Heiligengeist	18 + 4 Tr	II + P	Rep		
	Bad Freienwalde, St. Nikolai	18 + 6 Tr	II + P	Rep		J. Wagner 1728
1846	Ruhlsdorf b. Bernau	7	I	Umbau	aus Zerpenschleuse	
	Trechwitz b. Brandenburg	5	I	Neu		
	Nieder Neuendorf	5	I	Neu		
	Mariendorf		I	Neu		
	Wust b. Brandenburg	7	I	Neu		seit 1974 in Frankfurt / O.
	Fahrland		I + P	Rep		
	Nattwerder b. Potsdam	7	I	Rep		
	Potsdam, Friedenskirche	18	II + P	Neu		
?	Königshorst b. Nauen					
?	Markau		I + P	Neu		
?	Templin, Ev. Kirche	27	II + P	Rep	Scholtze 1769	
?	Woxfelde b. Küstrin	17	II + P	Neu		

Jahr	Ort	Register	Manuale	Arbeiten	Bemerkungen
Carl Ludwig Gesell & Carl Schultze					
1848	Saarmund b. Potsdam	9	I + P	Neu	
	Groß Glienicke	12	I + P	Neu	
	Läsikow	7	I + P	Neu	
	Nennhausen	4	I	Neu	
1849	Groß Kreutz	11	I + P	Umbau	
1850	Börnische b. Nauen	8	I + P	Neu	
	Grünefeld b. Nauen	11	I + P	Neu	
	Zeestow b. Nauen		I + P	Neu	
	Ruhlsdorf b. Teltow	8	I + P	Umbau	
1852	Potsdam, Friedrichskirche	15	I + P	Neu	Früher: Nowawes
	Caputh b. Potsdam	8	I + P	Neu	
	Nudow	3	I	Umbau	Heise 1830, Caputh
	Gellmersdorf	6	I	Neu	
1853	Glindow b. Potsdam	8	I + P	Neu	
1854	Bliesendorf b. Lehnin	7	I + P	Neu	
	Päwesin b. Brandenburg	11	I + P	Umbau	T. Turley 1813
1855	Oderberg	14	II + P	Neu	
	Nitzow		I + P	Neu	
	Brandenburg, St. Katharinen	32 + 3 Tr	III + P	Umbau	J. Wagner 1727
1856	Bornstedt b. Potsdam	6	I	Neu	
	Werder / Havel, Heiliggeist	17	II + P	Neu	
	Schmergow	7	I + P	Neu	
1857	Gramzow		I + P	Neu	
	Sternhagen	9	I + P	Umbau	J. Wagner 1736
	Potsdam, Betsaal	5	I	Neu	Hof Junkerstr. 37
1860	Potsdam, Heiligengeist	22	II + P	Neu	
	Potsdam, Nikolaikirche	26	II + P	Umbau	
	Golzow	9	I + P	Neu	1897 nach Bergsdorf
	Zabelsdorf		I + P	Neu	
1861	Stolpe	7	I + P	Neu	
1862	Bötzow b. Velten	10	I + P	Umbau	J. Wagner 1740
	Potsdam, Garnisonkirche	42	III + P	Umbau	J. Wagner 1731
1863	Groß Machnow	9	I + P	Neu	
1864	Paretz b. Ketzin	7	I + P	Neu	
1865	Zehlendorf, Dorfkirche	7	I + P	Neu	1913 nach Züllichau
	Potsdam, Armenhaus	8	I + P	Neu	
	Kladow	8	I + P	Neu	

Jahr	Ort	Register	Manuale	Arbeiten	Bemerkungen
	Bergholz b. Potsdam	9	I + P	Neu	
1867	Buchholz b. Treuenbrietzen	9	I + P	Neu	
1868	Potsdam, Franz. Kirche	13	II + P	Neu	
	Stücken b. Beelitz	9	I + P	Neu	
?	Nackel b. Friesack	10	I + P	Neu	

Carl Eduard Gesell

1867	Potsdam, Friedenskirche	25	II + P	Umbau	Heise, Lang & Dinse 1848
1868	Brandenburg, St. Pauli	27	II + P	Neu	
1869	Breddin / Mark	6	I + P	Neu	
1871	Buenos Aires, Dt. Ev. Kirche	12	II + P	Neu	Argentinien
1872	Satzkorn b. Potsdam	8	I + P	Neu	
1873	Potsdam-Babelsberg.			Neu	Früher: Nowawes
1874	Paaren im Glien, St. Nikolai	10	II + P	Neu	siehe 1887
	Paaren b. Uetz / Mittelmark	6	I + P	Neu	
	Brielow b. Brandenburg	8	I + P	Neu	
	Neu Langerwisch	8	I + P	Neu	
	Dergenthin b. Perleberg	8	I + P	Neu	
1875	Golm b. Angermünde			Neu	
	Neuruppin, Lehrerseminar			Neu	
	Nitzow b. Havelberg	11	II + P	Neu	
	Melzow b. Greiffenberg	10	I + P	Neu	
1876	Mahrzahn b. Brandenburg	7	I + P	Neu	
	Gröben b. Ludwigsfelde	9	II + P	Neu	
	Wernitz b. Nauen	7	I + P	Neu	
1877	Gatow		I + P	Neu	Berlin-Spandau
	Potsdam, Prof. Vogel	6 + 1 Tr	II + P	Neu	1907 nach Berlin-Steglitz
1878	Groß Ziethen	8	I + P	Neu	
1879	Fahrland b. Potsdam	9	I + P	Umbau	
1880	Alt Töplitz b. Potsdam	7	I + P	Neu	
	Schwanebeck b. Nauen	4	I	Neu	
	Nennhausen	7	I + P	Neu	
	Satzkorn b. Potsdam	8	I + P	Neu	mit alter Windlade
1881	Butzow b. Brandenburg	8	I + P	Neu	
	Potsdam, Militärwaisenhaus	8	I + P	Neu	
	Wust b. Brandenburg	8 (?)	I + P	Umbau	seit 1974 in Frankfurt / O.
1882	Derwitz b. Groß Kreutz	8	I + P	Neu	
	Seddin	9	I + P	Neu	
	Damelang b. Brück	7	I + P	Neu	

Jahr	Ort	Register	Manuale	Arbeiten	Bemerkungen
	Liepe / Havelland	7	I + P	Neu	
	Siethen b. Teltow	6	I + P	Neu	
	Potsdam, Garnisonkirche	42	III + P	Umbau	J. Wagner 1732
1883	Konstantinopel, Dt. Ev. Kirche	12	II + P	Neu	heute: Istanbul
	Groß Ziethen b. Kremmen	8	II + P	Neu	
	Prenden b. Bernau	7	I + P	Neu	
1884	Gartzau			Neu	
	Karwesee b. Fehrbellin			Neu	
	Blankensee	5	I + a P	Neu	
1885	Dechtow b. Fehrbellin	4	I + a P	Neu	
	Herzberg b. Lindow / Mark	11	II + P	Neu	
1886	Golm b. Potsdam	11	II + P	Neu	
	Kartzow b. Fahrland	8	II + P	Neu	
1887	Geltow b. Potsdam	10	II + P	Neu	
	Betzin b. Fehrbellin			Neu	
	Paaren im Glien, Nikolaikirche	10	II + P	Umbau	
1888	Rietz b. Brandenburg	8	I + P	Neu	
	Schönow b. Berlin	8	I + P	Neu	
1889	Wensickendorf	8	I + P	Neu	
	Berlin, Herr Goltsch	6	I + P	Neu	
1890	Bornow b. Beeskow	8	I + P	Neu	
	Grube b. Potsdam	6	I + P	Neu	
	Fresdorf b. Seddin	9	I + P	Neu	
1892	Seefeld b. Werneuchen	10	II + P	Neu	
	Döberitz b. Rathenow			Neu	
1893	Oranienburg, Präp.-anstalt	6	I + P	Neu	
1894	Zauchwitz b. Beelitz	7	I + P	Neu	
	Drewitz b. Potsdam	8	I + P	Neu	Alexander Schuke

Alexander Schuke

1895	Radewege b. Brandenburg	7	I + P	op. 1	
1896	Hausorgel Schuke, Potsdam	6	II + P	op. 2	1903 nach Aschersleben
	Potsdam, Luisenhaus	7	II + P	op. 3	
1897	Pernitz b. Brandenburg	4	I	op. 4	
	Borgisdorf b. Jüterbog	7	I + P	op. 5	
	Zieckau b. Luckau	6	I + P	op. 6	
1898	Pelkwitz b. Luckau	5	I + P	op. 7	
	Trebnitz b. Brück	7	I + P	op. 8	

Jahr	Ort	Register	Manuale	Arbeiten	Bemerkungen
1899	Kümmritz	6	I + P	op. 9	
	Paaren b. Uetz	6	I + P	op. 10	
	Bagow b. Brandenburg	7	I + P	op. 11	
1900	Opalenitza, Provinz Posen	16	II + P	op. 12	heute Polen
1901	Cahnsdorf	9	I + P	op. 13	
1902	Rathenow, St. Marien-And.	35	II + P	op. 14	
	Niedergörsdorf	9	I + P	op. 15	
	Seehausen b. Blönsdorf	9	I + P	op. 16	
1903	Jeserig b. Brandenburg	6	I + P	op. 17	
	Damme b. Rathenow	6	I + P	op. 18	
	Brandenburg, Fam. Schade	6	I + P	op. 19	
1904	Potsdam, Christuskirche	9	I + P	op. 20	
	Buchow-Karpzow	9	I + P	op. 21	
	Grebs	6	I + P	op. 22	
1905	Paserin b. Luckau	6	I + P	op. 23	
	Uckro b. Luckau	7	II + P	op. 24	
	Stentsch	13	II + P	op. 25	
1906	Niewisch b. Beeskow	7	I + P	op. 26	
	Lüsse b. Belzig	9	I + P	op. 27	
	Pitschen-Pickel b. Luckau	7	II + P	op. 28	
1906	Gütergotz	9	II + P	op. 29	
	Dahme / Mark, St. Marien	24	II + P	op. 30	
	Hohennauen b. Rathenow	10	II + P	op. 31	
1907	Lübben, P.-G.-Kirche	28	II + P	op. 32	
	Zixdorf b. Niemegek	4	I + a P	op. 33	
	Züllichau	15	II + P	op. 34	
1907	Werder / Havel, Heiliggeist	20	II + P	op. 35	
	Dyrotz b. Wustermark	12	II + P	op. 36	
	Rhinow b. Rathenow	17	II + P	op. 37	
1908	Weddin	4	I + a P	op. 38	
	Netzen b. Lehnin	9	I + P	op. 39	
	Sacrow b. Potsdam	7	I + P	op. 40	
1908	Krewelin	5	I + P	op. 41	
	Klein Mutz	7	I + P	op. 42	
	Groß Kreutz	11	II + P	op. 43	
1908	Bagow b. Brandenburg	6	I + P	op. 44	
	Golßen / Niederlausitz	14	II + P	op. 45	
	Neschholz b. Belzig	7	I + P	op. 46	
	Züllichau, Seminar	4	I + a P	op. 47	

Jahr	Ort	Register	Manuale	Arbeiten	Bemerkungen	
1909	Toppel b. Havelberg	4	I + a P	op. 48		
	Jarotschin, St. Martin	13	II + P	op. 49		
	Baruth, St. Sebastian	26	II + P	op. 50		
	Dallgow b. Falkensee	8	I + P	op. 51		
1910	Köpenick, Schloßkapelle	13	II + P	op. 52		
1911	Potsdam, Nikolaisaal	11	II + P	op. 53		
	Weißensee	15	II + P	op. 54	heute: Berlin-Weißensee	
	Gutenpaaren b. Ketzin	8	II + P	op. 55		
	Teltow, St. Andreas	17	II + P	op. 56		
	Sonnenwalde	13	II + P	op. 57		
	Oggerschütz	7	II + P	op. 58		
	Berlin-Moabit, Erlöser	28	II + P	op. 59		
	Falkenrehde b. Falkensee	9	I + P	op. 60		
	Flatow b. Kremmen	12	II + P	op. 61		
	Nahmitz b. Lehnin	6	I + P	op. 62		
	Birkholz	10	II + P	op. 63		
	Alt-Golßen / Niederlausitz	9	II + P	op. 64		
	Wildau b. Königs-Wusterhausen	21	II + P	op. 65		
	Schmöckwitz	7	II + P	op. 66		
	Heinsdorf	7	II + P	op. 67		
	Schönefeld b. Luckenwalde	6	II + P	op. 68		
	1912	Hamburg, Gemeindehaus	7	II + P	op. 69	
		Wüstermarke b. Luckau	6	I + P	op. 70	
Kemnitz b. Dahme		6	I + P	op. 71		
Tegel (Berlin), Dorfkirche		21	II + P	op. 72		
Dabergotz		12	II + P	op. 73		
Schenkendorf		6	I + P	op. 74		
Großbeeren		18	II + P	op. 75		
Bochow		12	II + P	op. 76		
Miersdorf		10	II + P	op. 77		
Rädel b. Lehnin		6	II + P	op. 78		
1913	Treuenbrietzen, St. Nikolai	31	II + P	op. 79		
	Berkau b. Wittenberg	8	II + P	op. 80		
	Berlin, Kaiser-Wilhelm-Gedächtnis-Saal	18	II + P	op. 81		
	Ortwig	19	II + P	op. 82		
	Zützen	12	II + P	op. 83		
	Prietzen	4	I + a P	op. 84		
	Potsdam, Auferstehung	10	II + P	op. 85		
	Potsdam, Heiligengeist	39	II + P	op. 86		

Jahr	Ort	Register	Manuale	Arbeiten	Bemerkungen
	Dorf Zechlin	6	II + P	op. 87	
	Uetz b. Potsdam	7	II + P	op. 88	
	Baitz b. Belzig	11	II + P	op. 89	
	Genshagen b. Teltow	7	II + P	op. 90	
	Nowawes, Friedrichskirche	20	II + P	op. 91	
	Goßmar b. Sonnenwalde	12	II + P	op. 92	
1914	Rüdersdorf	10	II + P	op. 93	
1915	Königshorst b. Nauen	10	II + P	op. 94	
	Ketzür b. Brandenburg	11	II + P	op. 95	
	Potsdam, Anstaltskirche	13	II + P	op. 96	
	Niebel b. Treuenbrietzen	12	II + P	op. 97	
1919	Dergenthin	10	II + P	op. 98	
1920	Berlin-Reinickendorf	12	II + P	op. 99	
1921	Steffenhagen b. Pritzwalk	5	I + P	op. 100	
1922	Birkenwerder b. Berlin	12	II + P	op. 101	
1923	Pritzwalk, St. Nikolai	34	III + P	op. 102	
	Falkenhagen b. Falkensee	16	II + P	op. 103	
1924	Wustermark	10	II + P	op. 104	
1925	Bergholz b. Potsdam	12	II + P	op. 105	
	Berlin-Lichtenrade	13	II + P	op. 106	
1926	Reckenzin	3	I + a P	op. 107	
	Nowawes, St. Antonius	3	I + a P	op. 108	
	Kanin b. Lehnin	6	II + P	op. 109	
	Strodehne	9	II + P	op. 110	
	Schlalach	11	II + P	op. 111	
	Groß Latzkow	6	I + P	op. 112	
	Wildenbruch b. Potsdam	7	I + P	op. 113	
1927	Storkow b. Beeskow	29	II + P	op. 114	
	Berlin, St. Ph.-Apostel	29	II + P	op. 115	
	Berlin, Gethsemane	3	I + a P	op. 116	
1928	Caputh b. Potsdam	12	II + P	op. 117	
	Garlitz	8	II + P	op. 118	
	Berlin, Gethsemane-Kirche	60	III + P	op. 119	
	Viesecke	5	I + P	op. 120	
	Dennewitz	10	II + P	op. 121	
1929	Groß Glienicke	12	II + P	op. 122	
	Berlin, Heilandskirche	58	III + P	op. 123	
	Nunsdorf b. Zossen	7	I + P	op. 124	
	Potsdam, Franz. Kirche	8	I + P	op. 125	

Jahr	Ort	Register	Manuale	Arbeiten	Bemerkungen
1930	Calau / Niederlausitz	38	III + P	op. 126	Nach Paulinenaue
	Berlin-Moabit, St. Laurentius	3	I + a P	op. 127	
	Berlin-Moabit, St. Laurentius	34	III + P	op. 128	
	Potsdam, Friedenskirche	38	II + P	op. 130	
1931	Bardenitz b. Treuenbrietzen	9	II + P	op. 129	
	Zehdenick	31	II + P	op. 131	
	Berlin, Dt. Bauausstellung	30	II + P	op. 132	
1932	Potsdam, Baptisten	5	I + P	op. 133	Umbau
	Nowawes, Bethl.-Kirchsaal	10	II + P	op. 134	
	Rathenow, Lutherhaus	13	II + P	op. 135	
	Glienicke, Nordbahn	21	II + P	op. 136	
1933	Potsdam, Pfingstkirche	28	II + P	op. 137	Umbau
	Dühringsdorf b. Landsberg	14	II + P	op. 138	heute Polen

Karl und Hans-Joachim Schuke

1934	Berlin - Mahlsdorf	14	II + P	op. 139	Schweiz
	Zürich, Fam. Jaenicke	4	I + a P	op. 140	
	Potsdam, Nikolaisaal	21	II + P	op. 141	
	Nudow b. Potsdam	5	I + P	op. 142	
	Herrendorf b. Soldin	6	I + P	op. 143	
	Körsa b. Lebusa	10	II + P	op. 144	
1935	Berlin-Heinersdorf	20	II + P	op. 145	
	Berlin-Zehlendorf	25	II + P	op. 146	
	Klein Glienicke, Kapelle	16	II + P	op. 147	
	Bergfelde, Nordbahn	8	II + P	op. 148	
	Berlin-Mahlsdorf	10	II + P	op. 149	
	Berlin, Französischer Dom	46	III + P	op. 150	
	Wittstock / Dosse, St. Marien	45	III + P	op. 151	
1936	Zürich, Positiv Jaenicke	5	I	op. 152	Schweiz
	Potsdam, Kath. Pfarrkirche	41	III + P	op. 153	
	Drahnsdorf b. Luckau	7	I + P	op. 154	
	Berlin, Französ. Luisenstadt	19	II + P	op. 155	
	Berlin-Frohnau, Johannes	40	III + P	op. 156	
Hirschberg, Positiv	5	I	op. 157	Jelenia Gora, Polen	
1937	Brandenburg, St. Katharinen	46	III + P	op. 158	
	Eggersdorf b. Strausberg	9	II + P	op. 159	
	Reckahn	11	II + P	op. 160	
	Berlin, Rose-Theater	6	I + P	op. 161	
	Elstal	19	II + P	op. 162	

Jahr	Ort	Register	Manuale	Arbeiten	Bemerkungen
	Berlin-Dahlem, St. Annen	25	II + P	op. 163	
	Berlin-Neukölln	8	I + P	op. 164	
	Guben, Osterberg-Kirche	9	I + P	op. 165	
	Berlin-Wannsee	19	II + P	op. 166	
	Berlin-Wilmersdorf	38	III + P	op. 167	
	Berlin-Schmargendorf	5	I	op. 168	
1938	Berlin-Stralau, Dorfkirche	19	II + P	op. 169	
	Groß Ziethen	8	I + P	op. 170	
	Gramzow	21	II + P	op. 171	
	Berge b. Nauen	12	II + P	op. 172	
	Berlin, Domkandidatenstift	6	I	op. 173	
	Berlin, St. Bartholomäus	41	III + P	op. 174	
	Berlin-Britz, Dorfkirche	22	II + P	op. 175	
	Werder / Havel	7	I + P	op. 176	
	Rathenow, Friedhof	8	I + P	op. 177	
	Kleinmachnow, Dorfkirche	17	II + P	op. 178	
	Berlin-Biesdorf	20	II + P	op. 179	
1939	Berlin-Treptow	11	II + P	op. 180	
	Berlin, Elisabeth-Kirche	21	II + P	op. 181	
	Berlin-Friedrichshagen	40	III + P	op. 182	
	Berlin, Franz. Gymnasium	17	II + P	op. 183	
	Brandenburg, Dom	7	I + P	op. 184	
	Potsdam Garnisonkirche	14	II + P	op. 185	seit 1952 in Babelsberg
1940	Berlin, Emmaus-Kirche	70	V + P	op. 186	
	Halle / Saale, Stephanus	41	III + P	op. 187	
	Berlin-Lichtenberg, Erlöser	41	III + P	op. 188	
	Berlin, Positiv Muthesius	3	I	op. 190	
1941	Schöneiche b. Berlin	8	I + P	op. 189	
	Berlin-Buch, Schloßkirche	19	II + P	op. 191	Kirchbrand 1941
	Berlin, Positiv Heitmann	3	I	op. 192	
	Berlin-Lichterfelde	11	II + P	op. 193	
1942	Berlin, Friedrichsw. Schule	18	II + P	op. 194	
	Berlin-Blankenfelde	8	I + P	op. 195	
	Brüssow / Uckermark	20	II + P	op. 196	
	Berlin, Rose-Theater	21	II + P	op. 197	
	Berlin, Universität	11	II + P	op. 198	
1943	Kloster auf Hiddensee	8	II + P	op. 199	
	Berlin, Hausorgel Mellin	11	II + P	op. 200	
	Hartberg / Steiermark	21	II + P	op. 201	Österreich

Jahr	Ort	Register	Manuale	Arbeiten	Bemerkungen
1944	Preetz / Holstein	7	I + P	op. 202	
	Münster, Diakonissen	10	II + P	op. 203	
1945	Berlin-Heinersdorf	4	I + P	op. 204	
1946	Berlin Zoar	18	II + P	op. 205	
	Berlin, Dom Krypta	16	II + P	op. 206	
1947	Berlin-Nikolassee	5	I + P	op. 207	
	Magdeburg, Krankenhaus	5	I + P	op. 208	
	Teltow, Diakonissenhaus	6	I + P	op. 209	
	Wilhelmshorst, Ev. Kirche	6	I + P	op. 210	
	Greifswald, KM-Schule	5	I + P	op. 211	
	Berlin, Parochialgemeinde	5	I + P	op. 212	
	Erfurt, Konservatorium	9	II + P	op. 213	
1948	Bismark, Ev. Kirche	20	II + P	op. 214	
	Berlin-Dahlem, Burckhardt	7	II + P	op. 215	
	Berlin, Method. Kapelle	34	II + P	op. 216	
1949	Berlin, St. Marien	57	III + P	Rep.	J. Wagner 1720 / 22
	Bad Wilsnack, Saal	6	I + P	op. 218	
	Beeskow, Ev. Gemeinde	5	I + P	op. 219	
	Magdeburg, Dom	28	III + P	op. 220	
	Belzig, Briccius-Kapelle	6	I + P	op. 221	
1950	Bad Saarow, Ev. Kirche	6	I + P	op. 222	
	Groß Neuendorf	6	I + P	op. 223	
	Berlin-Grunewald, Saal	11	II + P	op. 224	
	Eisenach, Pflugensberg	6	I + P	op. 225	
	Berlin, Oper	9	I + P	op. 226	
	Berlin, Interimsorgel Oper	6	I + P	op. 227	
	Berlin-Weissensee	6	I + P	op. 228	
	Berlin-Pankow, St. Francis.	4	I + P	op. 229	
	Meyenburg, Ev. Kirche	19	II + P	op. 230	
	Erfurt, St. Thomas	44	II + P	op. 231	I. Bauabschnitt
1951	Schwerin, Schloßkirche	21	II + P	op. 232	
	Berlin, Französischer Dom	6	I + P	op. 233	
	Potsdam, Gemeindesaal	14	II + P	op. 234	
	Stralsund, St. Nikolai	63	III + P	op. 236	
	Berlin Alt-Stralau, Ev. Kirche	18	II + P	op. 237	
1952	Wriezen, St. Marien	6	I + P	op. 238	
	Potsdam, Nikolaisaal	25	II + P	op. 235	
	Guben, Klosterkirche	25	II + P	op. 239	
	Nordhausen, Neuapostol.	6	I + P	op. 240	

Jahr	Ort	Register	Manuale	Arbeiten	Bemerkungen
1953	Schwedt, St. Katharinen	24	II + P	op. 241	
	Zagelsdorf, Ev. Kirche	6	I + P	op. 242	
	Stendal, Dom	56	III + P	op. 243	
	Berlin, St. Georgen-Saal	25	II + P	op. 244	

Hans-Joachim Schuke

1954	Berlin Gnadenkirchsaal	10	II + P	op. 245	
	Burckhardthaus Ost	12	II + P	op. 250	
	Calau, Stadtkirche	16	I + P	op. 246	
	Dahme, Katechet. Seminar	11	II + P	op. 247	
	Zwickau, Method. Kirche	24	II + P	op. 248	
	Genthin, Neuapostol.	10	II + P	op. 249	
	Neufinkenkrug, Ev. Kirche	13	II + P	op. 251	
1955	Alt-Friedland, Ev. Kirche	11	II + P	op. 252	
	Friedrichroda, St. Barthol.	11	II + P	op. 253	
	Prenzlau, St. Sabinien	13	II + P	op. 254	
	Bossey, Ökumen. Institut	7	I + P	op. 255	Schweiz
	Meimers, Ev. Luth. Kirche	6	I + P	op. 256	
	Kleinmachnow	6	I + P	op. 257	
	Prensdorf, Ev. Kirche	6	I + P	op. 258	
1956	Brandenburg, Saal	11	II + P	op. 259	
	Brandenburg Dom	6	I + P	op. 260	
	Edderitz, Ev. Kirche	6	I + P	op. 261	
	Schwerin, Katech. Seminar	4	I + P	op. 262	
	Rostock, St. Petri	9	II + P	op. 263	
	Erfurt, Allerheiligen	14	II + P	op. 264	
	Oderin, Ev. Kirche	6	I + P	op. 265	
	Zerbst, St. Bartholomäus	13	II + P	op. 266	
	Berlin, Missionsgesellschaft	6	I + P	op. 267	
	Schmerzke, Ev. Kirche	9	II + P	op. 268	
	Berlin-Friedrichsfelde	19	I + P	op. 269	
	Teltow, Diakonissenhaus	7	II + P	op. 270	
	Woltersdorf, Ev. Kirche	16	II + P	op. 271	
Falkensee-Segefelf, Ev.	13	II + P	op. 272		
Falkensee-Segefelf, Meth.	13	II + P	op. 273		
Heiligengrabe, Stiftskirche	14	II + P	Rest. 1	D. Baumann 1725 / 26	
1957	Schwarzheide, Luth. Kirche	6	I + P	op. 274	
	Prützke, Ev. Kirche	8	II + P	op. 275	

Jahr	Ort	Register	Manuale	Arbeiten	Bemerkungen
	Pritzwalk, St. Nikolai	35	III + P	op. 276	
	Ballenstedt, St. Nikolai	27	II + P	op. 277	
	Berlin, St. Petri Saal	14	II + P	op. 278	
	Havelberg, Paradiessaal	15	II + P	op. 279	
	Erfurt, Predig. Refekt	7	I + P	op. 280	
	Brandenburg, Neuapost.	6	I + P	op. 281	
	Diedersen, Ev.-Luth. Kirche	8	I + P	op. 282	
	Buchow-Karpzow	7	I + P	op. 283	
	Dresden-Trachau, Apostol.	22	II + P	op. 284	
1958	Zahna, St. Josef	6	I + P	op. 285	
	Potsdam, Neuapostol.	7	I + P	op. 286	
	Potsdam, Heiliggeist-Saal	7	I + P	op. 287	
	Potsdam, Erlöserkirche	7	I + P	op. 294	
	Potsdam, Martin-Luther	6	I + P	op. 298	
	Prenzlau, St. Jacobi	6	I + P	op. 288	
	Leipzig, Thomaskirche	5	I + P	op. 289	
	Boltenhagen, Ev. Kirche	6	I + P	op. 290	
	Frankfurt / Oder, St. Marien	5	I + P	op. 291	
	Erfurt, St. Nikolai	2	II + P	op. 292	
	Mühlhausen, Divi Blasii	42	III + P	op. 293	
	Dessau, St. Peter-Paul	23	II + P	op. 295	
	Berlin, Humboldt Universität	20	II + P	op. 296	
	Brieselang, Ev. Kirche	7	I + P	op. 297	
1959	Berlin, Luzaruskirchsaal	12	II + P	op. 299	
	Berlin, St. Bartholomäus	5	I + P	op. 300	
	Stralsund, St. Marien	5	I + P	op. 301	
	Stralsund, St. Marien	51	III + P	Rest. 2	F. Stellwagen 1659
	Moskau, Konservatorium	26	II + P	op. 302	Russland
	Grünheide, Ev. Kirche	18	II + P	op. 303	
	Rostock, St. Johannis	18	II + P	op. 304	
1960	Potsdam-Hermannswerder	22	II + P	op. 305	
	Luckau, St. Nikolai	44	III + P	op. 306	
	Zossen, Evangelische Kirche	25	II + P	op. 307	
	Havelberg, Laurentius	11	I + P	Rest. 3	Scholtze 1764
	Berlin -Karlshorst	22	II + P	Rest. 4	Migendt 1753 / 55
	Berlin, Paul-Gerhardt-Kirche	24	II + P	op. 308	
	Gorki, Konservatorium	32	III + P	op. 309	Russland, Nischni Nowgorod
	Berlin-Biesdorf, Ev. Kirche	7	I + P	op. 310	
	Magdeburg-Cracau	7	I + P	op. 311	

Jahr	Ort	Register	Manuale	Arbeiten	Bemerkungen
1961	Löcknitz, Ev. Kirche	15	II + P	op. 312	
	Gotha, St. Margarethen	36	III + P	op. 313	
	Wismar, St. Georgen	8	I + P	op. 314	
	Kremmen, St. Nikolai	15	II + P	op. 315	
	Potsdam, Friedenskirche	5	I + P	op. 316	
	Lühsdorf, Ev. Kirche	4	I + P	op. 317	
	Premnitz, Ev. Kirche	9	I + P	op. 318	
	Stendal Dom, Saal	5	I + P	op. 319	
	Berlin, Deutschlandsender	5	I + P	op. 320	
	Ahrenshoop, Ev. Kirche	5	I + P	op. 321	
1962	Gardelegen, St. Marien	5	I + P	op. 322	
	Vilnius, Philharmonie	5	I + P	op. 323	Litauen
	Berlin-Buch, Ev. Kirche	20	II + P	op. 324	
	Berlin-Charlottenhof, Saal	9	I + P	op. 325	
	Anklam, St. Marien	30	II + P	op. 326	
	Vilnius, Philharmonie	52	III + P	op. 327	Litauen
	Potsdam, Friedhofskapelle	6	I + P	op. 328	
	Berlin, Zionskirche	6	I + P	op. 329	
	Berlin, Offenbarung	15	II + P	op. 333	
	Eiche (Berlin), Ev. Kirche	7	I + P	op. 330	
1963	Jena, A.-Schweitzer-Haus	6	I + P	op. 331	
	Jena, St. Michael	51	III + P	op. 332	
	Beelitz, St. Marien	21	II + P	op. 334	
	Berlin-Lichtenberg, Saal	6	I + P	op. 335	
	Erfurt Dom, Hoher Chor	29	II + P	op. 336	
	Tbilissi, Konservatorium	40	III + P	op. 337	Georgien
	Berlin-Köpenick, St. Michael	26	II + P	op. 338	
	Märkisch-Wilmersdorf	5	I + P	op. 339	
	Berlin, Elias-Gemeindesaal	6	I + P	op. 340	
	Blumberg, Ev. Kirche	13	II + P	op. 341	
1964	Legebruch, Kath. Kirche	15	II + P	op. 342	
	Berlin, Alt - Glienicke	8	II + P	op. 343	
	Berlin-Müggelheim	8	II + P	op. 344	
	Vilnius, Konservatorium	12	II + P	op. 345	Litauen
	Gorki, Konservatorium	12	II + P	op. 346	Russland
	Teltow-Siedlung	8	II + P	op. 347	
	Berlin-Lichtenberg	10	II + P	op. 348	
	Halle, St. Laurentius	25	II + P	op. 349	
Potsdam, Leih-Positiv	7	I + P	op. 350		

Jahr	Ort	Register	Manuale	Arbeiten	Bemerkungen
	Potsdam, Erlöserkirche	36	III + P	op. 351	
	Potsdam, Hoffbauerstiftung	5	I + P	op. 355	
	Berlin, St. Hedwig	10	II + P	op. 352	
	Berlin, St. Petri, Friedhof	6	I + P	op. 353	
	Berlin, St. Bartholomäus	36	III + P	op. 354	
1965	Ferch, Ev. Kirche	6	I + P	op. 356	
	Rostock-Warnemünde, Kath. Kirche	5	I + P	op. 357	
	Dresden, Diakonissenanstalt	6	I + P	op. 358	
	Leipzig, Marienbrunn	7	I + P	op. 359	
	Wittenberg, Predigerseminar	16	II + P	op. 360	
	Beeskow, St. Marien	13	II + P	op. 361	
	Berlin-Lichtenberg	6	I + P	op. 362	
	Wittstock, Heiligegeistkirche	13	II + P	op. 363	
	Rostock, Klosterkirche	33	III + P	op. 364	
	Zeestow, Ev. Kirche	7	I + P	op. 365	
	Düsseldorf, Calvinkirche	23	II + P	op. 366	
	Halle / Saale, St. Paulus Saal	7	I + P	op. 367	
	Rietzneuendorf	6	I + P	op. 368	
	Mosbach, Gemeindezentr.	6	I + P	op. 369	
1966	Potsdam, Heilig. Kreuzkapelle	4	I + P	op. 370	
	Leipzig, Thomaskirche	47	III + P	op. 371	
	Petersdorf, Ev. Kirche	6	I + P	op. 372	
	Meinerzhagen, Friedhof	6	I + P	op. 373	
	Düsseldorf, Kreuzkirche	45	III + P	op. 374	
	Petershagen, Kath. Kirche	16	II + P	op. 375	
	Bad Godesberg, Johannes	27	II + P	op. 376	
	Bad Kösen, Christus König	9	I + P	op. 377	
	Emden, Neue Heimat	6	I + P	op. 378	
	Möllenbeck, Chorkapelle	5	I + P	op. 379	
	Wünsdorf, Ev. Kirche	16	II + P	op. 380	
1967	Weimar, Schloß	6	I + P	op. 381	
	Schwedt, Gemeindesaal	7	I + P	op. 382	
	Alma-Ata, Konservatorium	32	II + P	op. 383	Kasachstan
	Prenzlau, St. Maria Magda.	23	II + P	op. 384	
	Zeitz, Klosterkirche	8	I + P	op. 385	
	Sülstorf, Evangelische Kirche	6	I + P	op. 386	
	Makranstädt, Kath. Kirche	6	I + P	op. 387	
	Berlin, Elias Gemeindesaal	6	I + P	op. 388	
	Volmarstein, St. Marien	21	II + P	op. 389	

Jahr	Ort	Register	Manuale	Arbeiten	Bemerkungen	
1968	Greifswald, St. Jacobi	30	II + P	op. 390	1742, M. Röder (?)	
	Neuzauche, Ev. Kirche	25	II + P	op. 391		
	Riedebeck, Ev. Kirche	7	I + P	op. 392		
	Greifenberg, Dorfkirche	12	I + P	Rest. 5		
	Pasewalk, St. Nikolai	13	II + P	op. 393		
1969	Chorin, Dorfkirche	6	I + P	op. 394	Schweiz	
	Brandenburg, Kath. Kirche	7	I + P	op. 395		
	Gransee, St. Marien	28	II + P	op. 396		
	Wuppertal-Elberfeld	27	II + P	op. 397		
	Genf, Ökumenisches Zentrum	15	II + P	op. 398		
	Meinerzhagen	27	II + P	op. 399		
	Neunkirchen, Ev. Kirche	6	I + P	op. 400		
	Großburschla, Ev. Kirche	7	I + P	op. 401		
	Angermünde, St. Marien	30	II + P	Rest. 6		J. Wagner 1742 - 44
	Magdeburg Dom	37	III + P	op. 402		Litauen
	Vilnius, St. Stanislaus	49	III + P	op. 403		
1970	Bad Godesberg, Erlöser	34	III + P	op. 404	Schweiz	
	Düsseldorf, P.-Schneider-Haus	11	II + P	op. 405		
	Libbenichen, Ev. Kirche	9	I + P	op. 406		
	Berlin, Sophienkirche	28	II + P	op. 407		
	Groß Luckow, Ev. Kirche	5	I + P	op. 408		
	Krossen, Ev. Kirche	6	I + P	op. 409		
	Soest, Minoritenkirche	37	III + P	op. 410		
	Schwarzenberg, Method.	10	II + P	op. 411		
	Drolshagen, Ev. Kirche	5	I + P	op. 412		
	Düsseldorf, Theodor-Fliedner-Schule	15	II + P	op. 413		
1971	Nordhausen, Dom	6	I + P	op. 414	Schweiz	
	Salzwedel, St. Katharinen-Saal	6	II + P	op. 415		
	Schönwalde, Dorfkirche	12	I + P	Rest. 7		J. Wagner 1739
	Berlin, Deutsche Schallplatten	8	I + P	op. 416		
	Alma-Ata, Konservatorium	12	II + P	op. 417		Kasachstan
	Wittenberg, Kath. Kirche	7	I + P	op. 418		
	Rostock, St. Nikolai	7	I + P	op. 419		
	Quedlinburg, Stiftskirche	27	II + P	op. 420		
	Zwabitz, Ev. Kirche	6	I + P	op. 421		
	Meinerzhagen, Johanne	23	II + P	op. 422		
	Jarsum, Reformierte Kirche	5	I + P	op. 423		
Leipzig-Lindenau	37	III + P	op. 424			
Berlin-Buchholz	13	II + P	op. 425			

Jahr	Ort	Register	Manuale	Arbeiten	Bemerkungen
	Gosek, Evangelische Kirche	6	I + P	op. 426	
	Treuenbrietzen, St. Marien	30	II + P	Rest. 8	J. Wagner 1739 / 40
	Wiesenburg, Ev. Kirche	17	II + P	Rest. 9	Hübner / Baer 1844
1972	Neubrandenburg, St. Michael	6	I + P	op. 427	
	Friedensau, Kantor Kabus	7	I + P	op. 428	
	Anklam, St. Marienkapelle	5	I + P	op. 429	
	Siegen-Kaan-Marienborn	19	II + P	op. 430	
	Köln-Müngersdorf, Andreas	6	I + P	op. 431	
	Stendal Dom, Cordatussaal	7	I + P	op. 432	
	Olpe, Evangelische Kirche	18	II + P	op. 433	
	Brandenburg, Adventgem.	6	I + P	op. 434	
	Berlin-Karlshorst, Kath. Kirche	6	I + P	op. 435	
	Rathenow, Lutherkirche	13	II + P	op. 436	
	Dresden, Diakonissenanstalt	32	II + P	op. 437	
	Leipzig-Connewitz	28	II + P	op. 438	
	Halle / Saale, Marktkirche	6	I	Rest. 10	G. Reichel 1664
1973	Potsdam Friedrichskirche	6	I + P	op. 439	
	Potsdam, Baptisten	10	II + P	op. 443	
	Ilfeld, Pfarrer Knuth	5	I + P	op. 440	
	Schalksmühle, Kreuzkirche	11	II + P	op. 441	
	Erfurt, St. Wigbert	24	II + P	op. 442	
	Eggersdorf, Ev. Kirche	10	II + P	op. 444	
	Halle / Saale, Marktkirche	13	II + P	op. 445	
	Herzberg / Elster, Corpus Christi	6	I + P	op. 446	
	Teterow, Kath. Kirche	7	I + P	op. 447	
	Sofia, Konzerthalle	55	III + P	op. 448	Bulgarien
	Fredersdorf, Dorfkirche	10	I + P	Rest. 11	Unbekannt 1780
	Wusterhausen / Dosse	30	II + P	Rest. 12	J. Wagner 1740
1974	Friedensau, STA	21	II + P	op. 449	
	Friesack, Ev. Kirche	18	II + P	op. 450	
	Tönisheide, Ev. Kirche	10	II + P	op. 451	
	Breitscheid, Waldkirche	12	II + P	op. 452	
	Wismar, St. Laurentius	7	I + P	op. 453	
	Leipzig, Kolpinghaus	7	I + P	op. 454	
1975	Rzeszow, Musikschule	13	II + P	op. 455	Polen
	Düsseldorf-Bilk	19	II + P	op. 456	
	Pizunda, Kathedrale	51	III + P	op. 457	Georgien
	Lehnin, Klosterkirche	14	II + P	op. 458	
	Potsdam, St. Josef	15	II + P	op. 459	

Jahr	Ort	Register	Manuale	Arbeiten	Bemerkungen
■ Max Thiel	Wesseling, Kreuzkirche	25	II + P	op. 460	
	Brochterbeck, Ev. Kirche	13	II + P	op. 461	
	Abbenrode, Dorfkirche	15	I + P	Rest. 13	Ch. Contius 1708
1976	Krakow, Musikhochschule	13	II + P	op. 462	Polen
1977	Sangerhausen, Herz-Jesu	21	II + P	op. 463	
	Weimar, Musikhochschule	10	II + P	op. 464	
	Warszawa, Musikschule	18	II + P	op. 465	Polen
	Dortmund-Lütgendortmund	40	III + P	op. 466	
	Moskau, Glinka-Museum	28	II + P	op. 467	Russland
	Dallgow, Ev. Kirche	9	I + P	op. 468	
	Neuzelle, Stiftskirche	4	I	Rest. 14	M. Geinitz 18. Jh.
	Schalksmühle, Erlöser	20	II + P	op. 469	
	Erfurt, Predigerkirche	56	III + P	op. 470	
	Mirow, Ev. Kirche	18	II + P	op. 471	
	Schönebeck, Schniewind	6	I + P	op. 472	
	Bergholz-Rehbrücke	7	I + P	op. 473	
	Neuruppin, Herz-Jesu	7	I + P	op. 474	
	Stendal, Friedhof	7	I + P	op. 475	
1978	Potsdam, Heilig-Kreuz-Saal	7	I + P	op. 476	
	Potsdam, Nikolai-Saal	7	I + P	op. 477	
	Salzwedel, St. Katharinen	27	II + P	op. 478	
	Dreibrück, Ev. Kirche	6	I + P	op. 479	
	Potsdam, Emmaushaus	6	I + P	op. 480	
	Potsdam, Ev. Kirche	12	I + P	op. 483	
	Irkutsk, Konzertsaal	27	II + P	op. 481	Russland
	Güterfelde, Ev. Kirche	6	I + P	op. 482	
1979	Hermbach, Ev. Kirche	6	I + P	op. 484	
	Leipzig, Hochschule	13	II + P	op. 485	
	Falkensee, St. Konrad	7	I + P	op. 486	
	Bochum-Stiepel	14	II + P	op. 487	
	Arnstadt, Liebfrauen	27	II + P	op. 488	
	Schwerin, Baptisten	7	I + P	op. 489	
	Belzig, St. Marien	20	II + P	Rest. 15	J. A. Papenius 1746
	Bochum-Langendreer	20	II + P	op. 490	
	Bad Doberan, Klosterkirche	44	III + P	op. 491	
	Brandenburg, St. Gotthard	4	I + a P	op. 492	
1979	Berlin, Dr. Gaeckel	4	I + a P	op. 493	
	Berlin, Altluther. Gemeinde	4	I + a P	op. 495	

Jahr	Ort	Register	Manuale	Arbeiten	Bemerkungen	
1980	Groß Glienicke, Saal	4	I + a P	op. 494		
	Hagelberg-Klein-Glien	6	I + a P	Rest. 16	J. W. Grüneberg 1791	
	Delitzsch, St. Georgen	11	I + P	Rest. 17	D. Tiensch d. Ä. 1717	
	Berlin, Zentralfriedhof	7	I + P	op. 496		
	Berlin, Samariter, Saal	7	I + P	op. 497		
1981	Templin, St. Georgen	6	I + P	op. 498		
	Heiligenhaus, Alte Kirche	19	II + P	op. 500		
	Bookholzberg	13	II + P	op. 501		
	Basedow, Dorfkirche	35	III + P	Rest. 18	Gercke / Herbst 1680/ 83	
	Leipzig, Neues Gewandhaus	89	IV + P	op. 499		
1982	Halle, Kirchenmusikschule	5	II + P	op. 503		
	Berlin-Karlshorst	6	II + P	op. 505		
	Krakow, Philharmonie	56	III + P	op. 502	Polen	
	Gumperda, Ev. Kirche	8	I + P	op. 506		
	Potsdam-Bergstücken	4	I + a P	op. 507		
	Hüttenrode / Harz	4	I + a P	op. 508		
	Eisenach, St. Georgen	60	III + P	op. 509		
	Berlin-Johannisthal	7	I + P	op. 510		
	Falkenberg, Ev. Kirche	7	I + P	op. 511		
	Hartha, Ev. Stadtkirche	7	I + P	op. 512		
1983	Potsdam, Erlöser-Kirchsaal	17	II + P	op. 513		
	Schwerin, Dom	84	IV + P	Rest. 19	F. Ladegast 1868 - 71	
	Berlin, Deutsche Schallplatten	10	II + P	op. 514		
	Mörfelden, Ev. Kirche	22	II + P	op. 515		
	Katowice, Musikhochschule	17	II + P	op. 516	Polen	
	Ludwigslust, Stiftskirche	14	II + P	op. 517		
	Blankenfelde, Ev. Kirche	12	II + P	op. 518		
	Erfurt, St. Georg	7	I + P	op. 519		
	Halle / Saale, Marktkirche	56	III + P	op. 520		
	Uthmöden, Ev. Kirche	4	I + a P	op. 521		
1984	Stolberg, Hospitalkapelle	4	I + a P	op. 521		
	Wittenberg, P.-Gerhard-Stift	4	I + a P	op. 521		
	Wiehl, Evangelische Kirche	26	II + P	op. 522		
	Woroschilowgrad, Philharm.	38	III + P	op. 523	Ukraine, heute: Lugansk	
	Cisownica, Ev. Kirche	7	I + P	op. 524	Polen	
	Siegen-Giersdorf	14	II + P	op. 525		
	Sonneberg, Annastift	7	I + p	op. 526		
	Gotha, Kreiskulturhaus	33	II + P	op. 527		
	1985	Düsseldorf-Eller, Jacobus	25	II + P	op. 528	

Jahr	Ort	Register	Manuale	Arbeiten	Bemerkungen
	Sülsdorf, Ev. Kirche	6	I + P	op. 529	
	Wittenberge, Kath. Kirche	6	I + P	op. 530	
	Pritzwalk, St. Anna	6	I + P	op. 531	
	Seifhennersdorf, St. Antonius	6	I + P	op. 532	
	Hagen-Halden, Friedenskirche	12	II + P	op. 533	
	Berlin-Mahlsdorf	15	II + P	op. 534	
	Volmarstein, Krankenhaus	4	I + a P	op. 535	
	Trebbin, St. Annen	4	I + a P	op. 535	
	Blankenfelde, Saal	4	I + a P	op. 535	
	Leipzig Bosehaus, Bachsaal	4	I + a P	op. 535	
1986	Brandenburg, St. Gotthardt	44	III + P	op. 536	
	Torre Annunziata	7	I + P	op. 537	Italien
	Stralsund, St. Nikolai	22	II + P	op. 538	
	Berlin-Marzahn, Kath. Kirche	7	I + P	op. 539	
	Bratislava, Ev. Kirche	17	II + P	op. 540	Slowakei
	Engelsdorf, St. Gertrud	7	I + P	op. 541	
	Blumenhagen, Ev. Kirche	7	I + P	op. 542	
	Hagen-Helfe, Jacobus	10	I + P	op. 543	
1987	Naunhof, Kath. Kapelle	7	I + P	op. 544	
	Breitenholz, Kath. Kirche	7	I + P	op. 545	
	Leipzig, St. Trinitatis	36	II + P	op. 546	
	Erfurt, Kapelle der STA	7	I + P	op. 547	
	Nowa Huta, Kolbe-Kirche	30	II + P	op. 548	Polen
	Oberrahmede	4	I + a P	op. 549	
	Eichwalde, Ev. Kirche	4	I + a P	op. 549	
	Czestochowa, Musikschule	8	II + P	op. 550	Polen
	Dornburg, St. Jacobi	29	II + P	Rest. 20	J. Ch. A. Gerhardt 1820
1988	Lüchtringen, Gemeindez.	7	I + P	op. 551	
	Varna, Festivalkomplex	53	III + P	op. 552	Bulgarien
	Wevelinghoven, Ev. Kirche	15	II + P	op. 553	
	Bötzow, Fam. Thiede	4	I + a P	op. 554	
	Potsdam, Erlöserkirche	4	I	op. 554	
	Tolbuchin, Konzertsaal	36	II + P	op. 555	Bulgarien, heute: Dobritsch
1989	Berlin-Friedrichshain	16	II + P	op. 556	
	Dahme, Hauptkirche	19	II + P	op. 557	
	Mühlau, Ev. Kirche	17	II + P	op. 558	
	Weimar, Kreuzkirche	16	II + P	op. 559	
	Neubrandenburg, Johannes	32	II+ P	op. 560	
	Czestochowa, Aula	19	II + P	op. 561	Polen

Jahr	Ort	Register	Manuale	Arbeiten	Bemerkungen
	Leipzig-Schönefeld	7	I + P	op. 562	
	Berlin-Köpenick, STA	7	I + P	op. 563	
	Zella-Mehlis, St. Blasii	25	II + P	Rest. 21	J. C. Rommel 1778 / 79

Matthias Schuke

1990	Hilmersdorf, Friedhof	10	I + P	op. 564	
	Beetzendorf, Ev. Kirche	14	II + P	op. 565	
	Naumburg, St. Moritz	8	II + P	op. 566	
	Gotha, St. Bonifatius	20	II + P	op. 567	
	Gera-Lusan, Gemeindezentr.	6	I + a P	op. 568	
	Berlin-Johannisthal, Saal	5	I + P	op. 569	
	Berlin-Buch, Mater Dolorosa	16	II + P	op. 570	
	Waltershausen, Saal	7	II + P	op. 571	
	Altenberge, Ev. Kirche	7	I + P	op. 572	
	Kamen, J.-Buxtorf-Haus	7	I + P	op. 573	
	Lerche, Ev. Kirche	7	I + P	op. 574	
1991	Archangelsk, Konzertsaal	30	II + P	op. 575	Russland
	Leipzig, Neues Gewandhaus	4	I	op. 576	
	Berlin, Altlutherische Kirche	30	II + P	op. 577	
	Kleinmachnow, Friedhof	4	I	op. 578	
	Wismar, St. Laurentius	19	II + P	op. 579	
	Schönefeld, Dorfkirche	4	I	op. 580	
	Potsdam, Leihpositiv	4	I	op. 581	
	Potsdam, St. Martin	4	I + a P	op. 582	
	Wernigerode, St. Johannes	33	III + P	Rest. 22	F. Ladegast 1885
1992	Erfurt Dom, Hauptorgel	63	III + P	op. 583	
	Praha, St. Michael	21	II + P	op. 584	Tschechien
	Wingerode, St. Johannes	26	II + P	op. 585	
	Dahme, Singwart	4	I + P	op. 586	
	Potsdam, Leihpositiv	4	I + a P	op. 587	
1993	Potsdam, Truhengorgel	3	I	op. 588	
	Potsdam, St. Antonius	20	II + P	op. 589	
	Neuendorf, Hiddensee	4	I	op. 590	
	Neustadt / Orla, St. Johannes	25	II + P	op. 591	Reko Fincke 1728
	Brandenburg, Christuskirche	4	I + a P	op. 592	
	Rostock, Kirchenmusikwerk	3	I	op. 593	
	Brüel, Stadtkirche	12	I + P	Rest. 23	F. W. Winzer 1843
	Niederhosenbach	4	I	Rest. 24	Reko Stumm 1896

Jahr	Ort	Register	Manuale	Arbeiten	Bemerkungen
1994	Bad Wilsnack, St. Nikolai	20	II + P	Rest. 25	Reko H.A. Rietze 1782
	Brandenburg, St. Katharinen	48	III + P	Umbau	
	Querfurt, Burgkapelle	24	II + P	op. 594	Reko H. Scherer 1624
	Tangermünde, St. Stephani	32	III + P	op. 595	
	Templin, Maria Magdalena	38	III + P	op. 596	
1995	Haina, Evangelische Kirche	20	II + P	Rest. 26	N. Seeber 1718 / 20
	Ückermünde, Gemeindezentr.	10	I + P	op. 597	
	Rinteln, St. Jacobi	22	II + P	op. 598	
1996	Nattwerder	8	I + P	op. 599	Seeber, Schippel 1711/21
	Elbingerode, Diakonissenhaus	15	II + P	op. 600	
	Bedheim, St. Kilianskirche	18	II + P	Rest. 27	
	Trebnitz, Ev. Kirche	4	I	op. 601a	
	Ubedissen, Diakonie	4	I	op. 601b	
1997	Neubrandenburg, Klinikum	4	I	op. 601c	Reko. Gloger 1738
	Wittingen, St. Stephanus	24	II + P	op. 602	
	Wildenbruch	9	I + P	op. 603	
	Berlin Alt-Buckow	17	II + P	op. 604	
1998	Moskau, Musikschule	20	II + P	op. 605	Russland
	Lublin, Philharmonie	51	III + P	op. 606	Polen
	Potsdam, Sternkirche	7	I + P	op. 607	F. W. Winzer 1848
	Wittenburg, St. Laurentius	23	II + P	Rest. 28	
	Seehausen, St. Petri	44	III + P	Rest. 29	
1999	Dortmund, St. Reinoldi	72	IV + P	Umbau	F. H. Lütkemüller 1867
	Hamelwörden, St. Dionysius	16	II + P	op. 608	
	Brandenburg, Dom	33	II + P	Rest. 31	Reko. J. G. Wilhelmi 1842/43
	Salvador	1	I	op. 608a	J. Wagner 1722/25
	Potsdam, Klein-Glienicke	20	II + P	op. 610	Brasilien
	Radegas / Elbe	10	II + P	Rest. 32	Furtwängler & Ha.1848
	Hamburg-Altona, Christoph.	16	II + P	op. 611	Reko. Wolfsteller 1894
	Magdeburg, Telemann-Saal	4	I	Rest. 33	Reubke-Positiv
	Wiesenburg, St. Marien	17	II + P	Rest. 34	H. Rasche ca. 1850
	Berlin-Schöneberg	38	III + P	Umbau	
	Erfurt, St. Lorenz	27	II + P	Rest. 35	
	2000	Kessin bei Rostock	13	II + P	Rest. 36
2001	Berlin-Neukölln, St. Richard	19	II + P	op. 609	
2001	Poznan, Pfarrkirche	43	III + P	Rest. 37	Ladegast 1875 / 76, Polen
	Potsdam, Franz. Kirche	13	I + P	Rest. 38	Grüneberg 1783
	Bliesendorf	8	I + P	Rest. 39	C. L. Gesell 1854
	Altkalen-Finkenthal	6	I	Rest. 40	

Jahr	Ort	Register	Manuale	Arbeiten	Bemerkungen
	Passow b. Lübz	6	I + P	Rest. 41	Friese 1868
	Böhne	10	I + P	Rest. 42	Wäldner 1839
2002	Varchentin	11	I + P	Rest. 44	J. G. Wolfsteller 1851
2003	Berlin Alt Spandau, St. Marien	35	II + P	op. 614	
	Marwitz, Ev. Kirche	11	I + P	Rest. 45	F. H. Lütkemüller 1863
	Neukalen, Ev. Kirche	15	II + P	Rest. 46	D. Baumann, 1742
	Blankenhagen b. Rostock	12	II + P	Rest. 47	Schnitger / Rasche, 1686
	Valleseco, Gran Canaria	9	I + a P	Rest. 48	Unbek., 18. Jh., Spanien
	Erfurt, St. Crucis	27	II + P	op. 612	Reko. Volckland 1737
	Röbel / Müritz, St. Marien	24	II + P	Rest. 49	F. H. Lütkemüller 1853
	Gnoien, St. Marien	24	II + P	Rest. 50	F. H. Lütkemüller 1859
	Demern	7	I + P	Rest. 51	F. A. Mehmel 1883
2004	Graz, Franziskanerkloster	27	II + P	op. 615	Österreich
	Seehausen	44	III + P	Rest. 30	F. H. Lütkemüller 1867
	Neuhardenberg, Ev. Kirche	14	II + P	Rest. 52	Sauer-Walcker 1924
	Weitenhagen b. Greifswald	10	II + P	Rest. 53	F. A. Mehmel 1862
	Glewitz	10	I + P	Rest. 54	J. F. Schulze 1844
2005	Fürstenwalde, Dom	69	IV + P	op. 613	
	Erfurt-Büßleben, Petrikirche	28	II + P	Rest. 43	Stertzing 1702
	Loburg	19	II + P	Rest. 55	A. Carling 1705
	Lindow	4	I + P	Rest. 56	E. K. Sauer 1859
2006	Hamburg, St. Petri	66	IV + P	Umbau	R. von Beckerath 1955
	Kaliningrad, Dom (Chororg.)	32	IV + P	op. 616	Russland
2007	Suhl, Kreuzkirche	39	II + P	Rest. 57	Köhler 1738 / 40
	Poznan, Musik-Akademie	34	III + P	op. 617	Polen
2008	Kaliningrad, Dom (Hauptorg.)	90	IV + P	op. 618	Russland
	Leipzig, Gewandhaus	91	IV + P	Umbau	
	Magdeburg, Dom	93	IV + P	op. 619	
	Zamora, Michoacan	51	III + P	op. 620	Mexiko
	Schönberg, St. Laurentius	25	II + P	Rest. 59	F.W. Winzer 1846
	Stegersbach, Kath. Pfarrkirche	22	II + P	op. 621	Österreich
	Weltewitz	11	I + P	Rest. 60	Donati 1722
	Taipei, K. H. S.	4	I	op. 622	Taiwan
2009	Sternhagen	9	I + P	Rest. 58	J. Wagner 1736
	Warschau, Musikakademie	22	II + P	op. 623	Polen
	Cuernavaca, Maria Inmaculada	8	II + P	op. 624	Mexiko
2010	Potsdam-Bornim, Ev. Kirche	22	II + P	Rest. 61	W. Sauer 1904
	Bad Doberan, Münster	44	III + P	Umbau	1979, op. 491

Jahr	Ort	Register	Manuale	Arbeiten	Bemerkungen
2011	Potsdam, Ev. Pfingstkirche	10	I + P	op. 626	I. Bauabschnitt
	Bardowick, Dom	45	III + P	op. 627	
	Pizunda, Abchasien	51	III + P	Umbau	1975, op. 457
	Erfurt, St. Thomas	58	III + P	Umbau	1950, op. 231
2012	Suwalki, Musikschule	9	II + P	op. 628	Polen
	Wittenberge, Ev. Kirche	49	III + P	Umbau	Martin Pflug 1934/35
2013	Eichstedt / Altmark, Ev. Kirche	13	I + P	Rest. 62	Georg Helbig 1737
	Bardowick Nikolaihof	9	I + P	op. 629	
	Brüssow / Uckermark	20	II + P	Umbau	1942, op. 196
	Schwerin, Schloss	21	II + P	Umbau	1951, op. 232
	Dortmund-Lütgendortmund	40	III + P	Umbau	1976, op. 466
	Soest, Minoritenkirche	37	III + P	Umbau	1970, op. 410
	Bad Godesberg, Erlöser	34	III + P	Umbau	1969, op. 404
2014	Pingtung, City Concert Hall	45	III + P	op. 630	Taiwan
	Seehausen, St. Petri	44	III + P	Rest. 29	F. H. Lütkemüller 1867
	Groß-Lindow, Ev. Kirche	10	II + P	Rest. 63	Paul Bütow 1876
2015	Potsdam, Ev. Pfingstkirche	25	II + P	op. 626	II. Bauabschnitt
	Neuenhagen, Ev. Kirche	10	II + P	Rest. 64	Paul Bütow 1902
	Osnabrück, St. Antonius	24	II + P	Umbau	Speith 1961
	Lobetal, Hoffnungstaler Stiftg.	22	II + P	im Bau	
	Kharkov, Philharmonie	70	IV + P	im Bau	Ukraine



ALEXANDER SCHUKE ORGELBAU GMBH

Otto-Lilienthal-Str. 33 · D -14542 Werder (Havel) · Tel. +49 (0) 33 27 - 57 11 0 · Fax +49 (0) 33 27 - 57 11 29 · mail@schuke.de
www.schuke.de

Geschäftsführer:

Matthias Schuke, Orgelbaumeister

Mario Hotz, Bankkaufmann

UNSERE MITARBEITER



OUR STAFF

Holger Ast, Elektrotechnikermeister
Diethelm Baaske, Orgelbauer
Hartmut Beyer, Orgelbauer und Intonateur
Wolfgang Friedrich, Orgelbauer
André Herrmann, Orgelbauer
Michael Juraschek, Orgelbaumeister
Malte Kempf, Orgelbautischler
Carsten Müller, Orgelbauer
Rolf Pietrusky, Orgelbauer
Matthias Rohr, Orgelbauer

Hartmut Rönnecke, Orgelbauer und Intonateur
Vincent Schaper, Orgelbauer und Betriebswirt
Hans-Bertram Scheffler, Orgelbauer
Klaus-Michael Schreiber, Orgelbauer/Orgelrestaurator
Michael Schuke, Orgelbauer
Andreas Schulz, Orgelbaumeister
Martin Stendel, Orgelbauer
Corinna Vogel, Orgelbauerin
Michael Zierenberg, Orgelbauer und Feinmechaniker
Dr. Detlef Zscherpel, Diplom-Physiker

