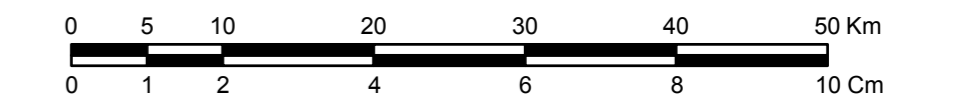


**PETA INDIKATIF ARAHAN PEMANFAATAN HUTAN
PADA KAWASAN HUTAN PRODUKSI YANG TIDAK DIBEKANI IZIN
UNTUK USAHA PEMANFAATAN HASIL HUTAN KAYU**

**PROVINSI PAPUA
LEMBAR PETA
PAPUA 1**

SKALA 1 : 500.000



Lampiran II Surat Keputusan Menteri Kehutanan Republik Indonesia
 Nomor : SK. 5984 /Menhut-VI/BRPUK/2014
 Tanggal : 30 September 2014

KETERANGAN

- | | |
|--|--|
| <ul style="list-style-type: none"> ■ Ibukota Batas Kabupaten Jalan Sungai Kawasan Hutan dim KPH Lokasi Penundaan Izin (PIPPIB) | <p>KAWASAN HUTAN</p> <ul style="list-style-type: none"> Kawasan Konservasi (KSA/CA/HSAW) Hutan Lindung (HL) Hutan Produksi Terbatas (HPT) Hutan Produksi tetap (HP) Hutan Produksi yang dapat diKonversi (HPK) Areal Penggunaan Lain (APL) |
|--|--|
-
- ARAHAN PEMANFAATAN :**
- UPHHK-Hutan Alam
 - UPHHK-Restorasi Ekosistem
 - UPHHK-Hutan Tanaman (HTI/HTR)
 - Hutan Desa / Hutan Kemasyarakatan (HD/HKm)

IZIN USAHA PEMANFAATAN HASIL HUTAN KAYU :

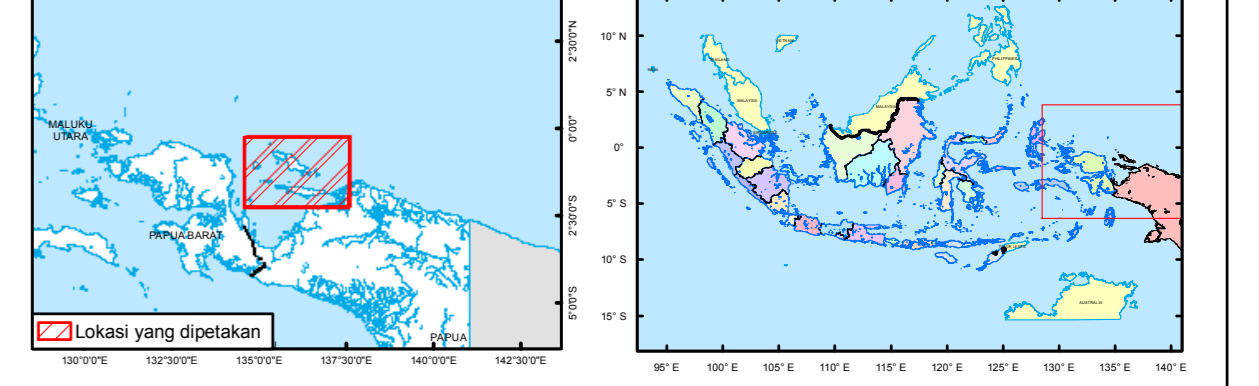
- IUPHHK-Hutan Alam
- | | |
|---|---|
| <ul style="list-style-type: none"> HA-1 PT. INOCIN ABADI HA-2 PT. WAPOGA MUTIARA TIMBER UNIT II HA-3 PT. ALAS TIRTA KENCANA HA-4 PT. RIMBA MEGAH HA-5 PT. BATASAN (PAPUA) HA-6 PT. BINA BALANTAK UTAMA HA-7 PT. SALAKI MANDIRI SEJAHTERA HA-8 PT. CITRA LEMBAH KENCANA HA-9 PT. DAMAI SETIATAMA Tdr HA-10 PT. WAPOGA MUTIARA TIMBER UNIT III HA-11 PT. DIADYANI TIMBER HA-12 PT. DIGUL DAYA SAKTI | <ul style="list-style-type: none"> HA-13 PT. GLOBAL PARTNERS INDONESIA HA-14 PT. HANURATA Co.Ltd. HA-15 PT. IRMASULINDO HA-16 PT. JATI DHARMA INDAH HA-17 PT. KAYU PERKASA BUMI MAKMUR HA-18 PT. MEMBRAMO ALAS MANDIRI HA-19 PT. MONDIALINDO SETYA PRATAMA HA-20 PT. MUKTI ARTHA YOGA HA-21 PT. SUMBER MITRA JAYA (SK 556) HA-22 PT. PAPUA HUTAN MAKMUR HA-23 PT. TUNAS TIMBER HA-24 PT. SUMBER MITRA JAYA HA-25 PT. SEMARAK DHARMA TIMBER |
|---|---|
-
- IUPHHK-Hutan Tanaman
 - HT-0 CALON AREAL IUPHHK-HT
 - HT-1 PT. SELARAS INTI SEMESTA
 - HT-3 PT. PLASMA NUTFAH MARIND PAPUA

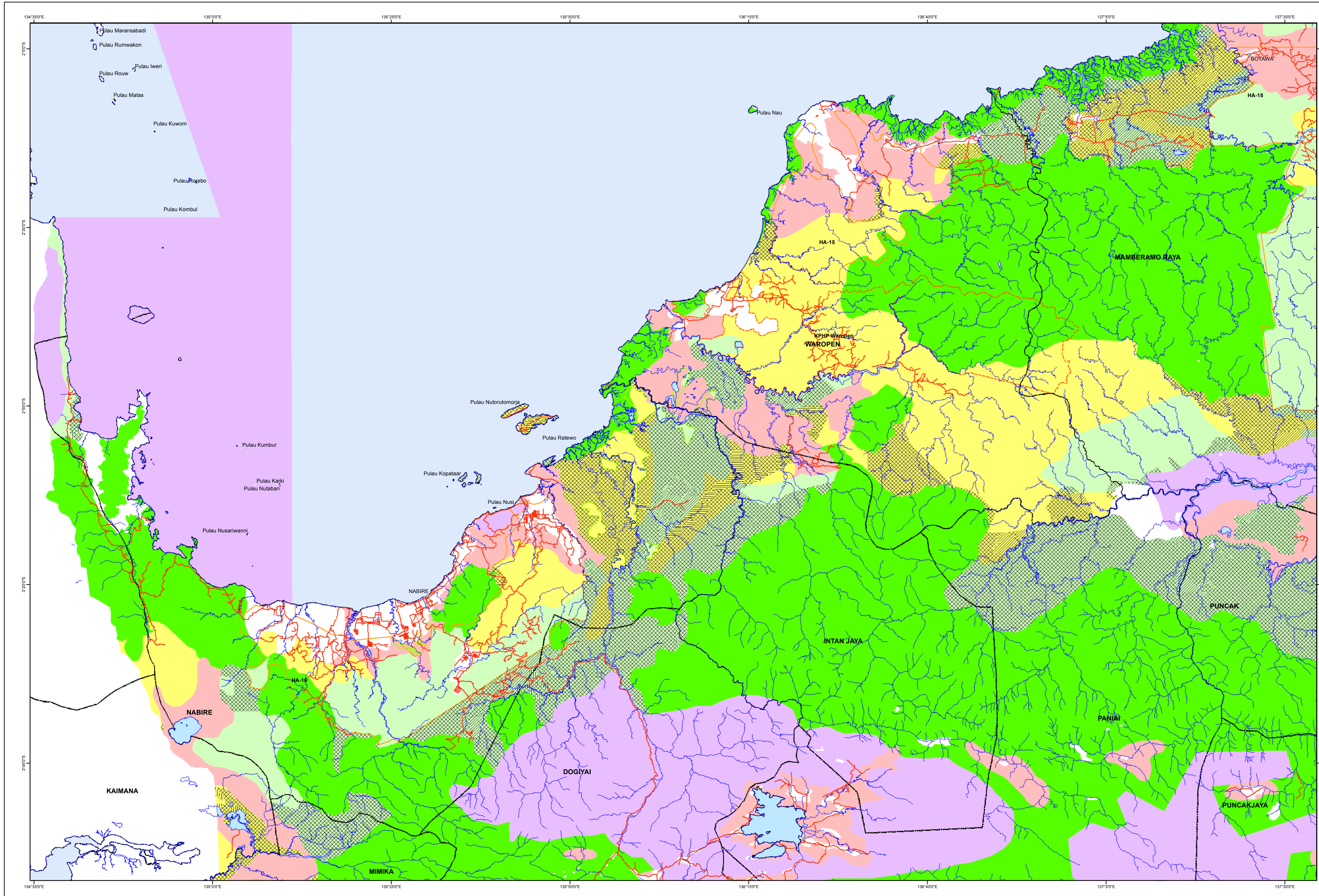
SUMBER PETA :

1. Peta Rupa Bumi Indonesia.
2. Peta Dasar Tematik Kehutanan.
3. Peta Kawasan Hutan Provinsi Papua (SK.782/Menhut-II/2012).
4. Peta Rencana Kehutanan Tingkat Nasional.
5. Peta Penutupan Lahan Tahun 2012 (Kemenhut).
6. Peta Indikatif Penundaan Pemberitaan Izin Baru Rev. VI.
7. Peta Izin Pemanfaatan Hutan (s/d September 2014)
8. Peta Penetapan Unit KPH Model.

Catatan :
 Batas yang tergambar pada peta tidak dapat dijadikan acuan, batas di lapangan menggunakan perkembangan hasil tata batas sesuai ketentuan yang berlaku.

Petunjuk Lembar Peta

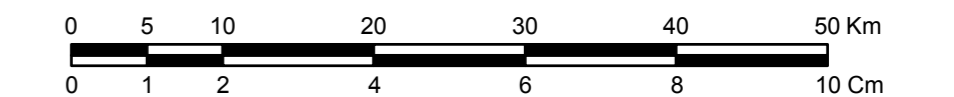




**PETA INDIKATIF ARAHAN PEMANFAATAN HUTAN
PADA KAWASAN HUTAN PRODUKSI YANG TIDAK DIBEBAHI IZIN
UNTUK USAHA PEMANFAATAN HASIL HUTAN KAYU**

**PROVINSI PAPUA
LEMBAR PETA
PAPUA 2**

SKALA 1 : 500.000



Lampiran II Surat Keputusan Menteri Kehutanan Republik Indonesia
 Nomor : SK. 5984 /Menhut-VI/BRPUK/2014
 Tanggal : 30 September 2014

KETERANGAN

- | | |
|--|--|
| <ul style="list-style-type: none"> ■ Ibukota Batas Kabupaten — Jalan — Sungai Kawasan Hutan dim KPH Lokasi Penundaan Izin (PIPPIB) | <p>KAWASAN HUTAN</p> <ul style="list-style-type: none"> Kawasan Konservasi (KSA/CA/HSWA) Hutan Lindung (HL) Hutan Produksi Terbatas (HPT) Hutan Produksi tetap (HP) Hutan Produksi yang dapat diKonversi (HPK) Areal Penggunaan Lain (APL) |
|--|--|

ARAHAN PEMANFAATAN :

- UPHHK-Hutan Alam
- UPHHK-Restorasi Ekosistem
- UPHHK-Hutan Tanaman (HTI/HTR)
- Hutan Desa / Hutan Kemasyarakatan (HD/HKm)

IZIN USAHA PEMANFAATAN HASIL HUTAN KAYU :

- | | | | | | | | | | | | | | | | | | | | | | | | | | | | |
|--|--|-----------------------|-------------------------------------|--|----------------------------|-----------------------------|-----------------------|----------------------|-----------------------------|--------------------------|------------------------------------|------------------------------|---------------------------------|-----------------------------------|-------------------------------------|-------------------------------|----------------------------|------------------------------|--------------------------------------|--|------------------------------|---------------------------|------------------------|----------------------------|-----------------------------|--|---------------------------------|
| <ul style="list-style-type: none"> IUPHHK-Hutan Alam | <table border="0"> <tr> <td>HA-1 PT. INOCIN ABADI</td> <td>HA-13 PT. GLOBAL PARTNERS INDONESIA</td> </tr> <tr> <td>HA-2 PT. WAPOGA MUTIARA TIMBER UNIT II</td> <td>HA-14 PT. HANURATA Co.Ltd.</td> </tr> <tr> <td>HA-3 PT. ALAS TIRTA KENCANA</td> <td>HA-15 PT. IRMASULINDO</td> </tr> <tr> <td>HA-4 PT. RIMBA MEGAH</td> <td>HA-16 PT. JATI DHARMA INDAH</td> </tr> <tr> <td>HA-5 PT. BATASAN (PAPUA)</td> <td>HA-17 PT. KAYU PERKASA BUMI MAKMUR</td> </tr> <tr> <td>HA-6 PT. BINA BALANTAK UTAMA</td> <td>HA-18 PT. MEMBRAMO ALAS MANDIRI</td> </tr> <tr> <td>HA-7 PT. SALAKI MANDIRI SEJAHTERA</td> <td>HA-19 PT. MONDIALINDO SETYA PRATAMA</td> </tr> <tr> <td>HA-8 PT. CITRA LEMBAH KENCANA</td> <td>HA-20 PT. MUKTI ARTHA YOGA</td> </tr> <tr> <td>HA-9 PT. DAMAI SETIATAMA Tbr</td> <td>HA-21 PT. SUMBER MITRA JAYA (SK 556)</td> </tr> <tr> <td>HA-10 PT. WAPOGA MUTIARA TIMBER UNIT III</td> <td>HA-22 PT. PAPUA HUTAN MAKMUR</td> </tr> <tr> <td>HA-11 PT. DIADYANI TIMBER</td> <td>HA-23 PT. TUNAS TIMBER</td> </tr> <tr> <td>HA-12 PT. DIGUL DAYA SAKTI</td> <td>HA-24 PT. SUMBER MITRA JAYA</td> </tr> <tr> <td></td> <td>HA-25 PT. SEMARAK DHARMA TIMBER</td> </tr> </table> | HA-1 PT. INOCIN ABADI | HA-13 PT. GLOBAL PARTNERS INDONESIA | HA-2 PT. WAPOGA MUTIARA TIMBER UNIT II | HA-14 PT. HANURATA Co.Ltd. | HA-3 PT. ALAS TIRTA KENCANA | HA-15 PT. IRMASULINDO | HA-4 PT. RIMBA MEGAH | HA-16 PT. JATI DHARMA INDAH | HA-5 PT. BATASAN (PAPUA) | HA-17 PT. KAYU PERKASA BUMI MAKMUR | HA-6 PT. BINA BALANTAK UTAMA | HA-18 PT. MEMBRAMO ALAS MANDIRI | HA-7 PT. SALAKI MANDIRI SEJAHTERA | HA-19 PT. MONDIALINDO SETYA PRATAMA | HA-8 PT. CITRA LEMBAH KENCANA | HA-20 PT. MUKTI ARTHA YOGA | HA-9 PT. DAMAI SETIATAMA Tbr | HA-21 PT. SUMBER MITRA JAYA (SK 556) | HA-10 PT. WAPOGA MUTIARA TIMBER UNIT III | HA-22 PT. PAPUA HUTAN MAKMUR | HA-11 PT. DIADYANI TIMBER | HA-23 PT. TUNAS TIMBER | HA-12 PT. DIGUL DAYA SAKTI | HA-24 PT. SUMBER MITRA JAYA | | HA-25 PT. SEMARAK DHARMA TIMBER |
| HA-1 PT. INOCIN ABADI | HA-13 PT. GLOBAL PARTNERS INDONESIA | | | | | | | | | | | | | | | | | | | | | | | | | | |
| HA-2 PT. WAPOGA MUTIARA TIMBER UNIT II | HA-14 PT. HANURATA Co.Ltd. | | | | | | | | | | | | | | | | | | | | | | | | | | |
| HA-3 PT. ALAS TIRTA KENCANA | HA-15 PT. IRMASULINDO | | | | | | | | | | | | | | | | | | | | | | | | | | |
| HA-4 PT. RIMBA MEGAH | HA-16 PT. JATI DHARMA INDAH | | | | | | | | | | | | | | | | | | | | | | | | | | |
| HA-5 PT. BATASAN (PAPUA) | HA-17 PT. KAYU PERKASA BUMI MAKMUR | | | | | | | | | | | | | | | | | | | | | | | | | | |
| HA-6 PT. BINA BALANTAK UTAMA | HA-18 PT. MEMBRAMO ALAS MANDIRI | | | | | | | | | | | | | | | | | | | | | | | | | | |
| HA-7 PT. SALAKI MANDIRI SEJAHTERA | HA-19 PT. MONDIALINDO SETYA PRATAMA | | | | | | | | | | | | | | | | | | | | | | | | | | |
| HA-8 PT. CITRA LEMBAH KENCANA | HA-20 PT. MUKTI ARTHA YOGA | | | | | | | | | | | | | | | | | | | | | | | | | | |
| HA-9 PT. DAMAI SETIATAMA Tbr | HA-21 PT. SUMBER MITRA JAYA (SK 556) | | | | | | | | | | | | | | | | | | | | | | | | | | |
| HA-10 PT. WAPOGA MUTIARA TIMBER UNIT III | HA-22 PT. PAPUA HUTAN MAKMUR | | | | | | | | | | | | | | | | | | | | | | | | | | |
| HA-11 PT. DIADYANI TIMBER | HA-23 PT. TUNAS TIMBER | | | | | | | | | | | | | | | | | | | | | | | | | | |
| HA-12 PT. DIGUL DAYA SAKTI | HA-24 PT. SUMBER MITRA JAYA | | | | | | | | | | | | | | | | | | | | | | | | | | |
| | HA-25 PT. SEMARAK DHARMA TIMBER | | | | | | | | | | | | | | | | | | | | | | | | | | |

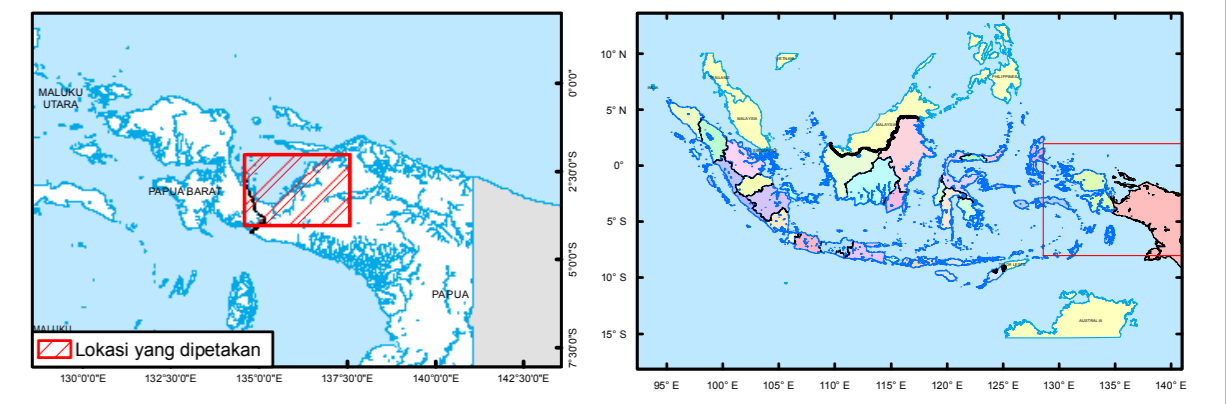
- IUPHHK-Hutan Tanaman
- HT-0 CALON AREAL IUPHHK-HT
- HT-1 PT. SELARAS INTI SEMESTA
- HT-3 PT. PLASMA NUTFAH MARIND PAPUA
- Hutan Tanaman Rakyat

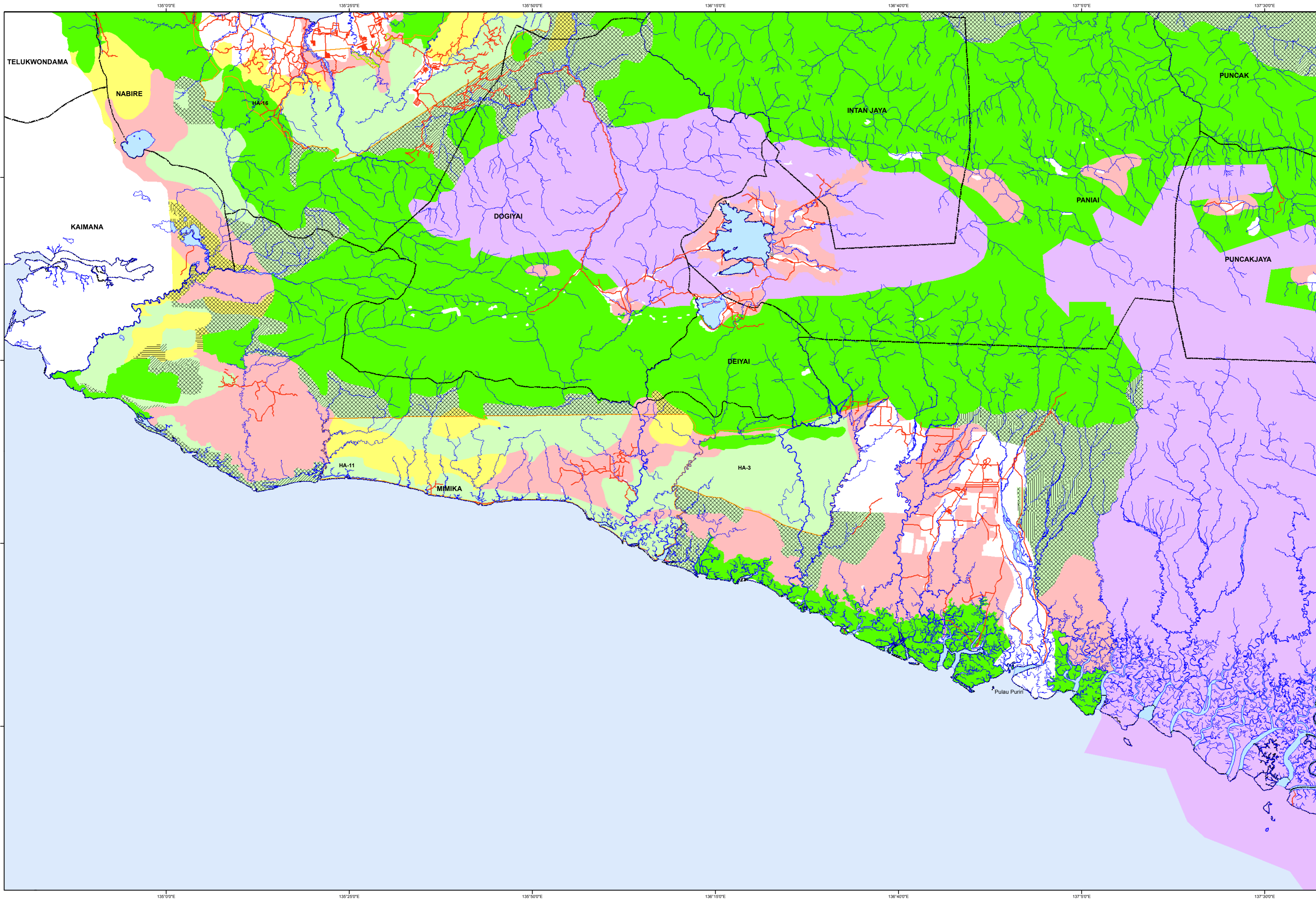
SUMBER PETA :

1. Peta Rupa Bumi Indonesia.
2. Peta Dasar Tematik Kehutanan.
3. Peta Kawasan Hutan Provinsi Papua (SK.782/Menhut-II/2012).
4. Peta Rencana Kehutanan Tingkat Nasional.
5. Peta Penutupan Lahan Tahun 2012 (Kemenhut).
6. Peta Indikatif Penundaan Pemberitaan Izin Baru Rev. VI.
7. Peta Izin Pemanfaatan Hutan (s/d September 2014)
8. Peta Penetapan Unit KPH Model.

Catatan : Batas yang tergambar pada peta tidak dapat dijadikan acuan, batas di lapangan menggunakan perkembangan hasil tala batas sesuai ketentuan yang berlaku.

Petunjuk Lembar Peta





**PETA INDIKATIF ARAHAN PEMANFAATAN HUTAN
PADA KAWASAN HUTAN PRODUKSI YANG TIDAK DIBEKANI IZIN
UNTUK USAHA PEMANFAATAN HASIL HUTAN KAYU**

**PROVINSI PAPUA
LEMBAR PETA
PAPUA 3**

SKALA 1 : 500.000



Lampiran II Surat Keputusan Menteri Kehutanan Republik Indonesia
Nomor : SK. 5984 /Menhut-VI/BRPUK/2014
Tanggal : 30 September 2014

KETERANGAN

- | | |
|--|--|
| <ul style="list-style-type: none"> ■ Ibukota Batas Kabupaten — Jalan — Sungai Kawasan Hutan dim KPH Lokasi Penundaan Izin (PIPPIB) | <p>KAWASAN HUTAN</p> <ul style="list-style-type: none"> Kawasan Konservasi (KSA/CA/HSAW) Hutan Lindung (HL) Hutan Produksi Terbatas (HPT) Hutan Produksi tetap (HP) Hutan Produksi yang dapat diKonversi (HPK) Areal Penggunaan Lain (APL) |
|--|--|
- ARAHAN PEMANFAATAN :**
- UPHHK-Hutan Alam
 - UPHHK-Restorasi Ekosistem
 - UPHHK-Hutan Tanaman (HTI/HTR)
 - Hutan Desa / Hutan Kemasyarakatan (HD/HKm)

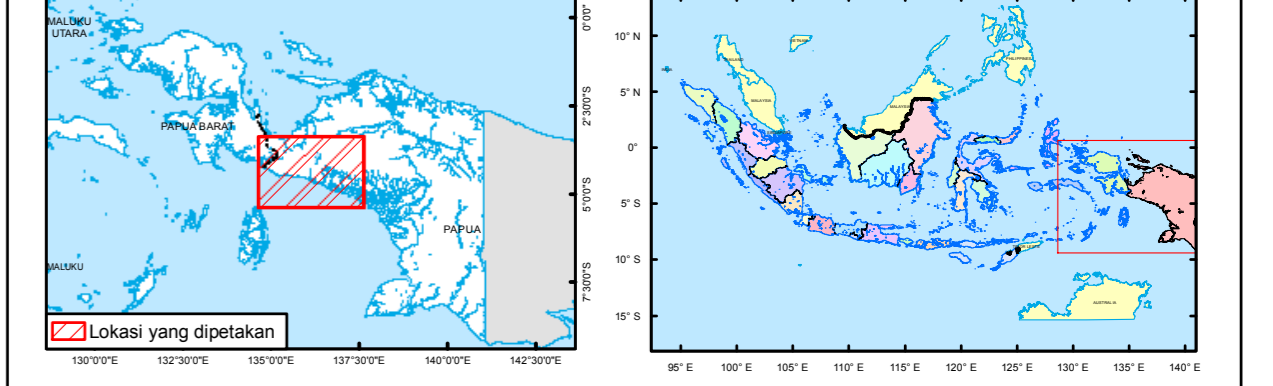
IZIN USAHA PEMANFAATAN HASIL HUTAN KAYU :

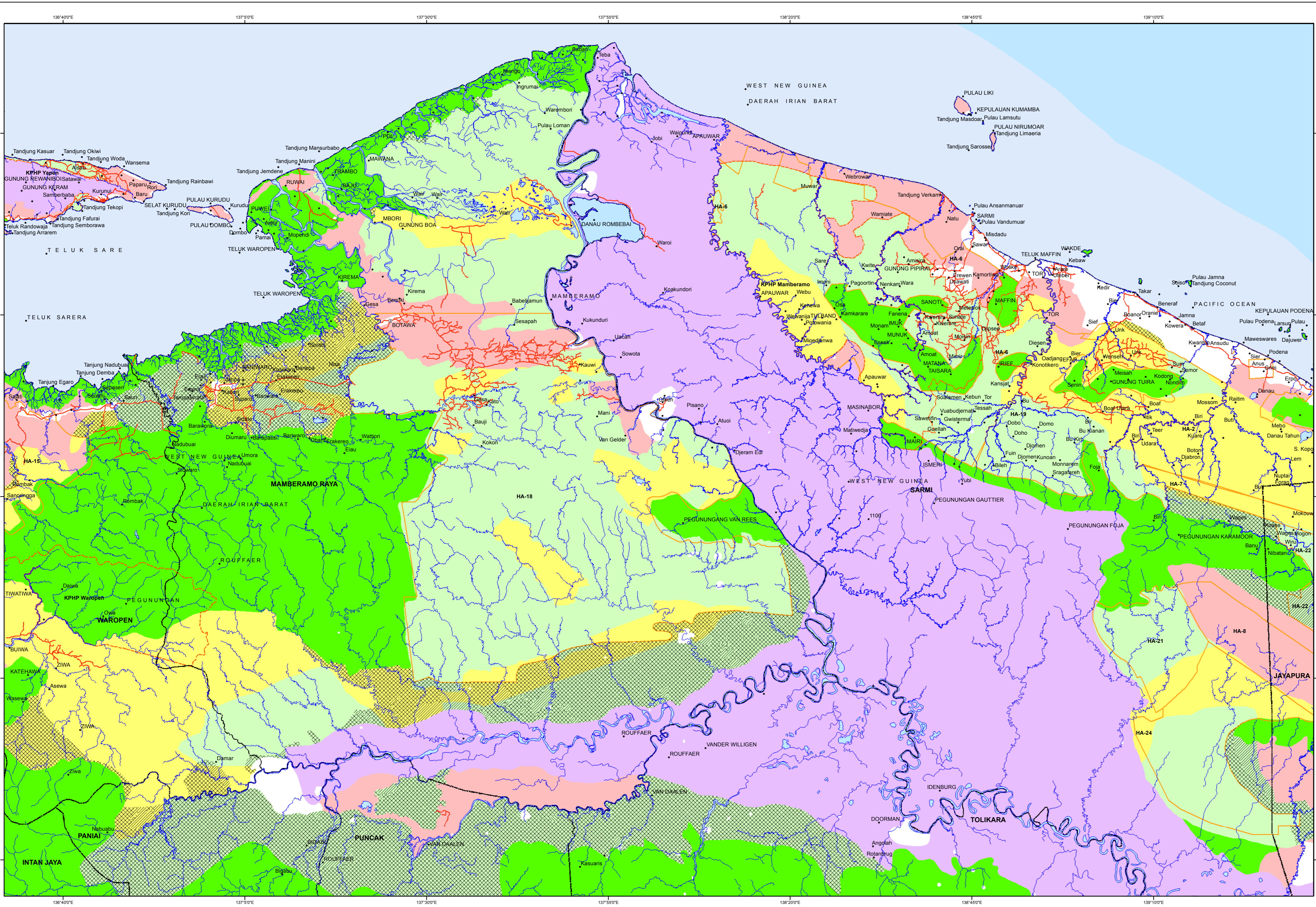
- IUPHHK-Hutan Alam
- | | |
|---|--|
| <ul style="list-style-type: none"> HA-1 PT. INOCIN ABADI HA-2 PT. WAPOGA MUTIARA TIMBER UNIT II HA-3 PT. ALAS TIRTA KENCANA HA-4 PT. RIMBA MEGAH HA-5 PT. BATASAN (PAPUA) HA-6 PT. BINA BALANTAK UTAMA HA-7 PT. SALAKI MANDIRI SEJAHTERA HA-8 PT. CITRA LEMBAH KENCANA HA-9 PT. DAMAI SETIATAMA Tbr HA-10 PT. WAPOGA MUTIARA TIMBER UNIT III HA-11 PT. DIADYANI TIMBER HA-12 PT. DIGUL DAYA SAKTI | <ul style="list-style-type: none"> HA-13 PT. GLOBAL PARTNERS INDONESIA HA-14 PT. HANURATA Co.Ltd. HA-15 PT. IRMASULINDO HA-16 PT. JATI DHARMA INDAH HA-17 PT. KAYU PERKASA BUMI MAKMUR HA-18 PT. MEMBRAMO ALAS MANDIRI HA-19 PT. MONDIALINDO SETYA PRATAMA HA-20 PT. MUKTI ARTHA YOGA HA-21 PT. SUMBER MITRA JAYA (SK 556) HA-22 PT. PAPUA HUTAN MAKMUR HA-23 PT. TUNAS TIMBER HA-24 PT. SUMBER MITRA JAYA HA-25 PT. SEMARAK DHARMA TIMBER |
|---|--|
- IUPHHK-Hutan Tanaman
 - HT-0 CALON AREAL IUPHHK-HT
 - HT-1 PT. SELARAS INTI SEMESTA
 - HT-3 PT. PLASMA NUTFAH MARIND PAPUA
- Hutan Tanaman Rakyat

- SUMBER PETA :**
1. Peta Rupa Bumi Indonesia.
 2. Peta Dasar Tematik Kehutanan.
 3. Peta Kawasan Hutan Provinsi Papua (SK.782/Menhut-II/2012).
 4. Peta Rencana Kehutanan Tingkat Nasional.
 5. Peta Penutupan Lahan Tahun 2012 (Kemenhut).
 6. Peta Indikatif Penundaan Pemberitan Izin Baru Rev. VI.
 7. Peta Izin Pemanfaatan Hutan (s/d September 2014)
 8. Peta Penetapan Unit KPH Model.

Catatan :
Batas yang tergambar pada peta tidak dapat dijadikan acuan, batas di lapangan menggunakan perkembangan hasil tata batas sesuai ketentuan yang berlaku.

Petunjuk Lembar Peta

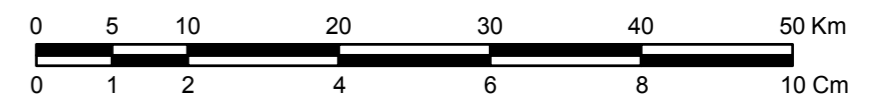




**PETA INDIKATIF ARAHAN PEMANFAATAN HUTAN
PADA KAWASAN HUTAN PRODUKSI YANG TIDAK DIBEKANI IZIN
UNTUK USAHA PEMANFAATAN HASIL HUTAN KAYU**

**PROVINSI PAPUA
LEMBAR PETA
PAPUA 4**

SKALA 1 : 500.000



Lampiran II Surat Keputusan Menteri Kehutanan Republik Indonesia
Nomor : SK. 5984 /Menhut-VI/BRPUK/2014
Tanggal : 30 September 2014

KETERANGAN

- | | |
|---|--|
| <ul style="list-style-type: none"> ■ Ibukota Batas Kabupaten — Jalan — Sungai Kawasan Hutan dim KPH Lokasi Penundaan Izin (PIPIIB) | <p>KAWASAN HUTAN</p> <ul style="list-style-type: none"> Kawasan Konservasi (KSA/CA/HSAW) Hutan Lindung (HL) Hutan Produksi Terbatas (HPT) Hutan Produksi tetap (HP) Hutan Produksi yang dapat diKonversi (HPK) Areal Penggunaan Lain (APL) |
|---|--|
- ARAHAN PEMANFAATAN :**
- UPHHK-Hutan Alam
 - UPHHK-Restorasi Ekosistem
 - UPHHK-Hutan Tanaman (HTI/HTR)
 - Hutan Desa / Hutan Kemitraan (HDI/HKm)

IZIN USAHA PEMANFAATAN HASIL HUTAN KAYU :

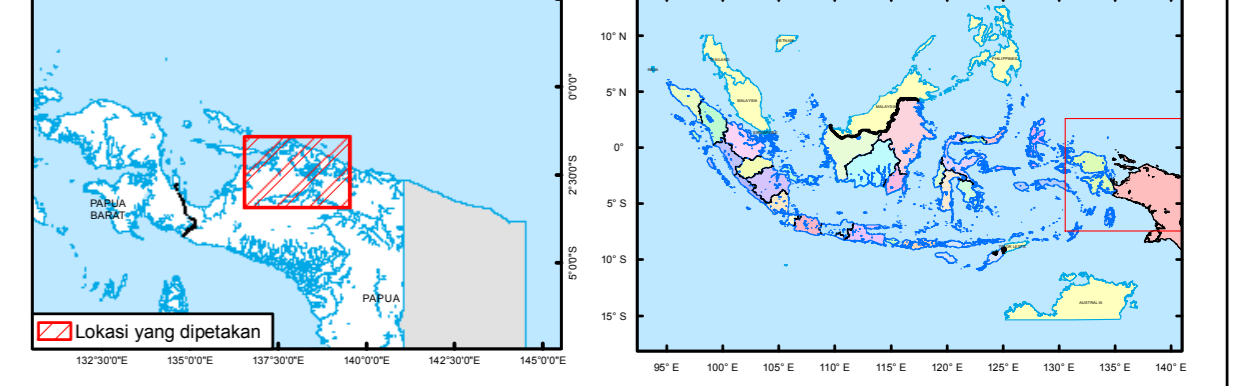
- | | |
|---|---|
| <ul style="list-style-type: none"> IUPHHK-Hutan Alam HA-1 PT. INOCIN ABADI HA-2 PT. WAGOJA MUTIARA TIMBER UNIT II HA-3 PT. ALAS TIRTA KENCANA HA-4 PT. RIMBA MEGAH HA-5 PT. BATASAN (PAPUA) HA-6 PT. BINA BALANTAK UTAMA HA-7 PT. SALAKI MANDIRI SEJAHTERA HA-8 PT. CITRA LEMBANG KENCANA HA-9 PT. DAMAI SETIATAMA Tbr HA-10 PT. WAGOJA MUTIARA TIMBER UNIT III HA-11 PT. DIADYANI TIMBER HA-12 PT. DIGUL DAYA SAKTI | <ul style="list-style-type: none"> HA-13 PT. GLOBAL PARTNERS INDONESIA HA-14 PT. HANURATA Co.Ltd. HA-15 PT. IRMASULINDO HA-16 PT. JATI DHARMA INDAH HA-17 PT. KAYU PERKASA BUMI MAKMUR HA-18 PT. MEMBRAMO ALAS MANDIRI HA-19 PT. MONDIALINDO SETYA PRATAMA HA-20 PT. MUKTI ARTHA YOGA HA-21 PT. SUMBER MITRA JAYA (SK 556) HA-22 PT. PAPUA HUTAN MAKMUR HA-23 PT. TUNAS TIMBER HA-24 PT. SUMBER MITRA JAYA HA-25 PT. SEMARAK DHARMA TIMBER |
|---|---|
- IUPHHK-Hutan Tanaman**
- HT-0 CALON AREAL IUPHHK-HT
 - HT-1 PT. SELARAS INTI SEMESTA
 - HT-3 PT. PLASMA NUTFAH MARIND PAPUA
- Hutan Tanaman Rakyat

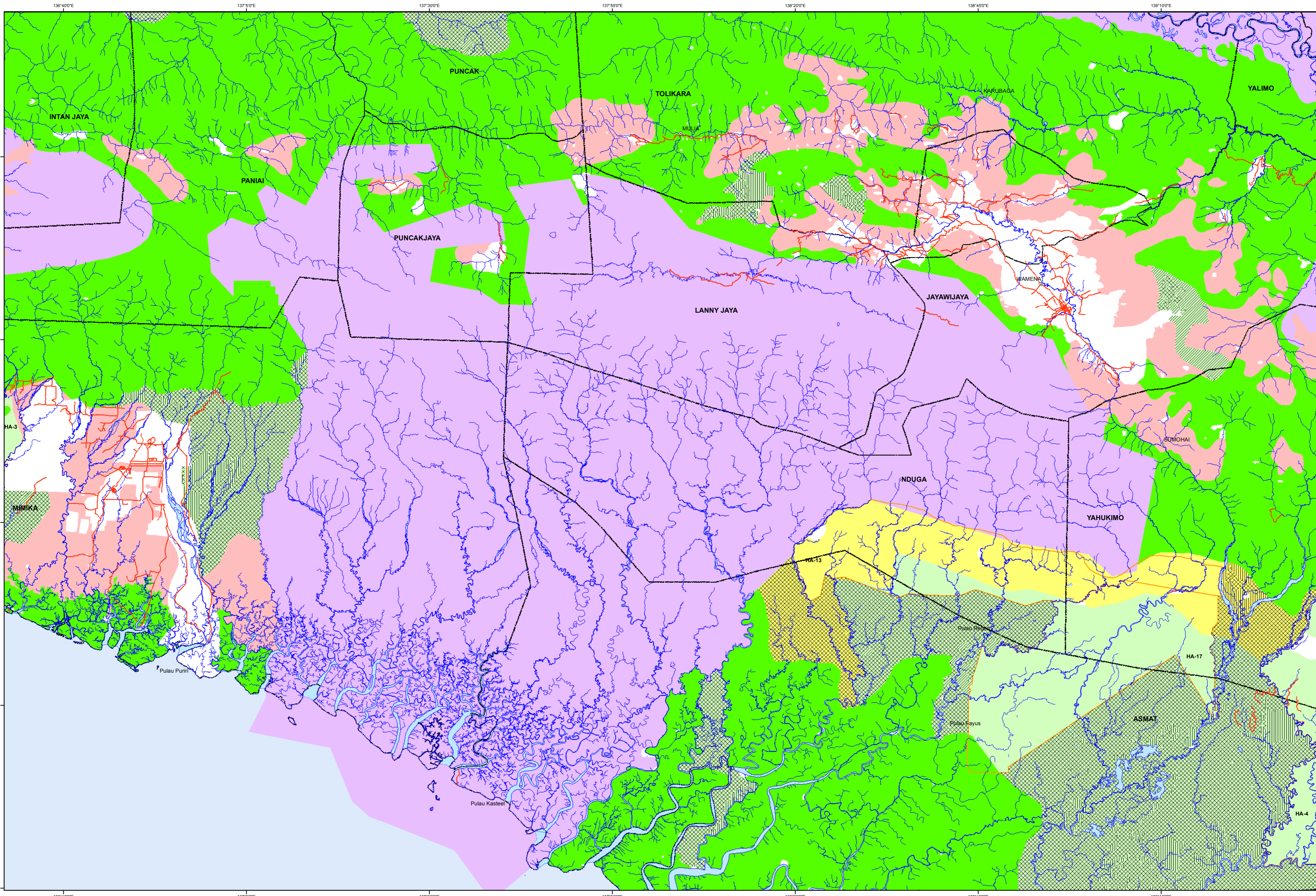
SUMBER PETA :

1. Peta Rupa Bumi Indonesia.
2. Peta Dasar Tematik Kehutanan.
3. Peta Kawasan Hutan Provinsi Papua (SK.782/Menhut-II/2012).
4. Peta Rencana Kehutanan Tingkat Nasional.
5. Peta Penutupan Lahan Tahun 2012 (Kemenhut).
6. Peta Indikatif Penundaan Pemberitaan Izin Baru Rev. VI.
7. Peta Izin Pemanfaatan Hutan (s/d September 2014)
8. Peta Penetapan Unit KPH Model.

Catatan : Batas yang digambarkan pada peta tidak dapat dijadikan acuan, batas di lapangan menggunakan perkembangan hasil tata batas sesuai ketentuan yang berlaku.

Petunjuk Lembar Peta

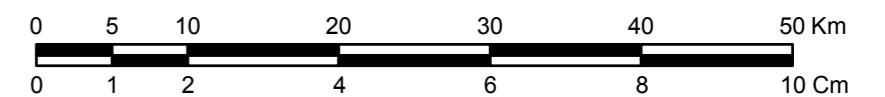




**PETA INDIKATIF ARAHAN PEMANFAATAN HUTAN
PADA KAWASAN HUTAN PRODUKSI YANG TIDAK DIBEKANI IZIN
UNTUK USAHA PEMANFAATAN HASIL HUTAN KAYU**

**PROVINSI PAPUA
LEMBAR PETA
PAPUA 5**

SKALA 1 : 500.000



Lampiran II Surat Keputusan Menteri Kehutanan Republik Indonesia
Nomor : SK. 5984 /Menhut-VI/BRPUK/2014
Tanggal : 30 September 2014

KETERANGAN

- Ibukota
- Batas Kabupaten
- Jalan
- Sungai
- Kawasan Hutan dim KPH
- Lokasi Penundaan Izin (PIPPIB)
- Kawasan Konservasi (KSA/CA/HSAW)
- Hutan Lindung (HL)
- Hutan Produksi Terbatas (HPT)
- Hutan Produksi tetap (HP)
- Hutan Produksi yang dapat diKonversi (HPK)
- Areal Penggunaan Lain (APL)
- UPHHK-Hutan Alam
- UPHHK-Restorasi Ekosistem
- UPHHK-Hutan Tanaman (HTI/HTR)
- Hutan Desa / Hutan Kemasyarakatan (HDI/HKm)

ARAHAN PEMANFAATAN :

- UPHHK-Hutan Alam
- UPHHK-Restorasi Ekosistem
- UPHHK-Hutan Tanaman (HTI/HTR)
- Hutan Desa / Hutan Kemasyarakatan (HDI/HKm)

IZIN USAHA PEMANFAATAN HASIL HUTAN KAYU :

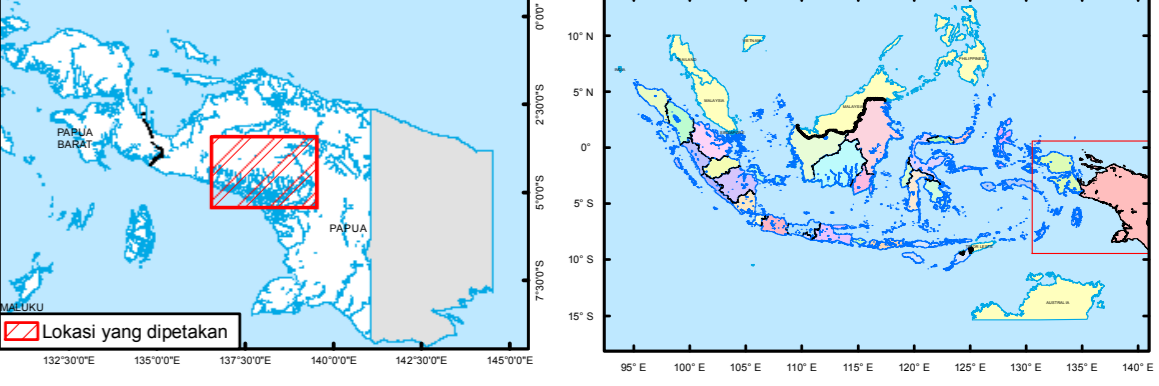
- IUPHHK-Hutan Alam
- HA-1 PT. INOCIN ABADI
- HA-2 PT. WAPOGA MUTIARA TIMBER UNIT II
- HA-3 PT. ALAS TIRTA KENCANA
- HA-4 PT. RIMBA MEGAH
- HA-5 PT. BATASAN (PAPUA)
- HA-6 PT. BINA BALANTAK UTAMA
- HA-7 PT. SALAKI MANDIRI SEJAHTERA
- HA-8 PT. CITRA LEMBAH KENCANA
- HA-9 PT. DAMAI SETIATAMA Tdr
- HA-10 PT. WAPOGA MUTIARA TIMBER UNIT III
- HA-11 PT. DIADYANI TIMBER
- HA-12 PT. DIGUL DAYA SAKTI
- HA-13 PT. GLOBAL PARTNERS INDONESIA
- HA-14 PT. HANURATA Co.Ltd.
- HA-15 PT. IRMASULINDO
- HA-16 PT. JATI DHARMA INDAH
- HA-17 PT. KAYU PERKASA BUMI MAKMUR
- HA-18 PT. MEMBRAMO ALAS MANDIRI
- HA-19 PT. MONDIALINDO SETYA PRATAMA
- HA-20 PT. MUKTI ARTHA YOGA
- HA-21 PT. SUMBER MITRA JAYA (SK 556)
- HA-22 PT. PAPUA HUTAN MAKMUR
- HA-23 PT. TUNAS TIMBER
- HA-24 PT. SUMBER MITRA JAYA
- HA-25 PT. SEMARAK DHARMA TIMBER
- IUPHHK-Hutan Tanaman
- INT-0 CALON AREAL IUPHHK-HT
- INT-1 PT. SELARAS INTI SEMESTA
- INT-2 PT. PLASMA NUTFAH MARIND PAPUA
- Hutan Tanaman Rakyat

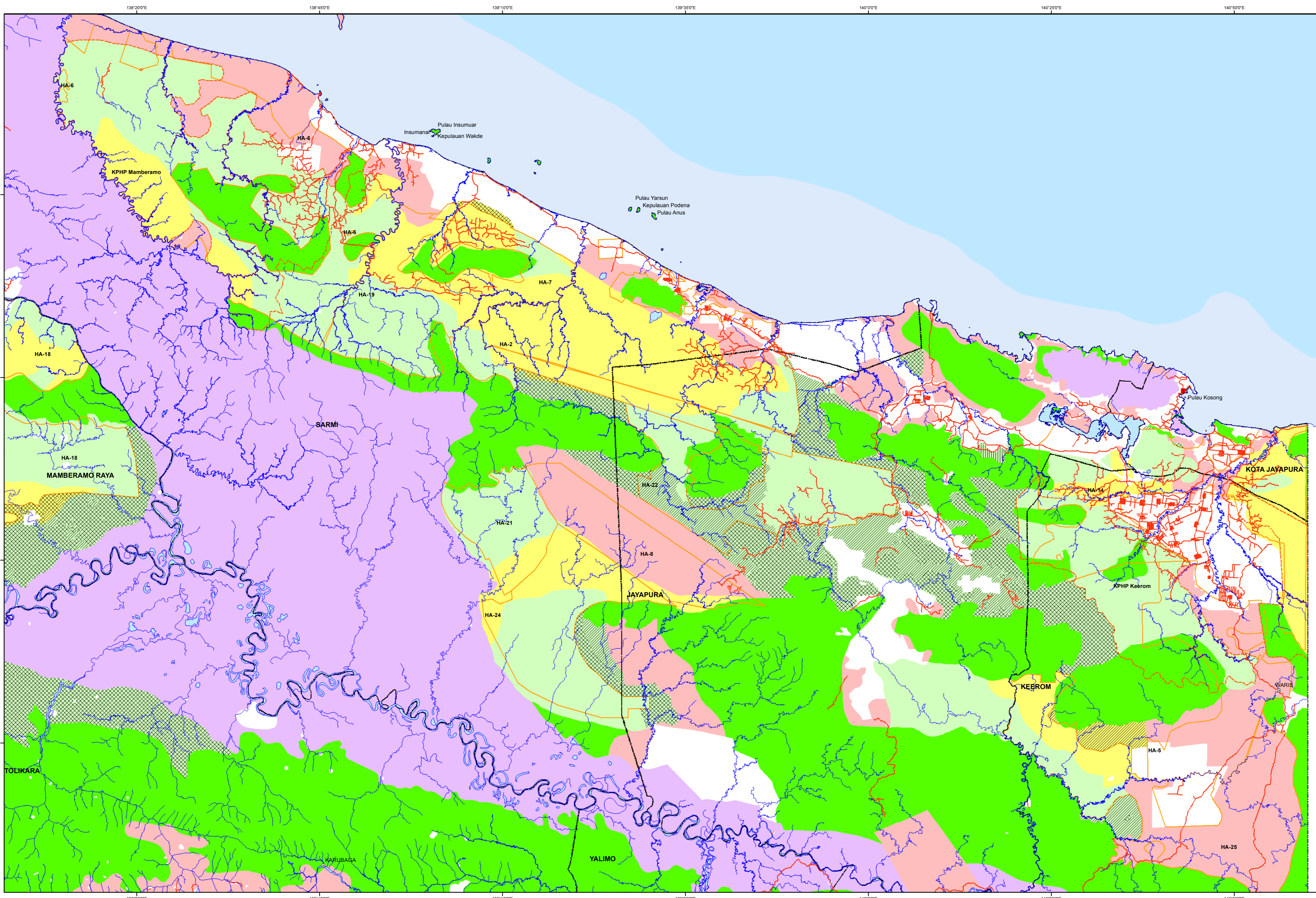
SUMBER PETA :

1. Peta Rupa Bumi Indonesia.
2. Peta Dasar Tematik Kehutanan.
3. Peta Kawasan Hutan Provinsi Papua (SK.782/Menhut-II/2012).
4. Peta Rencana Kehutanan Tingkat Nasional.
5. Peta Penutupan Lahan Tahun 2012 (Kemenhut).
6. Peta Indikatif Penundaan Pemberitaan Izin Baru Rev. VI.
7. Peta Izin Pemanfaatan Hutan (s/d September 2014)
8. Peta Penetapan Unit KPH Model.

Catatan : Batas yang tergambar pada peta tidak dapat dijadikan acuan, batas di lapangan menggunakan perkembangan hasil tata batas sesuai ketentuan yang berlaku.

Petunjuk Lembar Peta

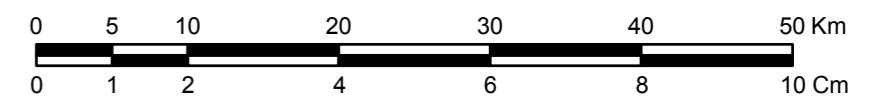




**PETA INDIKATIF ARAHAN PEMANFAATAN HUTAN
PADA KAWASAN HUTAN PRODUKSI YANG TIDAK DIBEKANI IZIN
UNTUK USAHA PEMANFAATAN HASIL HUTAN KAYU**

**PROVINSI PAPUA
LEMBAR PETA
PAPUA 6**

SKALA 1 : 500.000



Lampiran II Surat Keputusan Menteri Kehutanan Republik Indonesia
Nomor : SK. 5984 /Menhut-VI/BRPUK/2014
Tanggal : 30 September 2014

KETERANGAN

- | | |
|--|--|
| <ul style="list-style-type: none"> ■ Ibukota Batas Kabupaten Jalan Sungai Kawasan Hutan dim KPH Lokasi Penundaan Izin (PIPPIB) | <p>KAWASAN HUTAN</p> <ul style="list-style-type: none"> Kawasan Konservasi (KSA/CA/HSAW) Hutan Lindung (HL) Hutan Produksi Terbatas (HPT) Hutan Produksi tetap (HP) Hutan Produksi yang dapat diKonversi (HPK) Areal Penggunaan Lain (APL) |
|--|--|
- ARAHAN PEMANFAATAN :**
- UPHHK-Hutan Alam
 - UPHHK-Restorasi Ekosistem
 - UPHHK-Hutan Tanaman (HTI/HTR)
 - Hutan Desa / Hutan Kemasyarakatan (HDI/HKm)

IZIN USAHA PEMANFAATAN HASIL HUTAN KAYU :

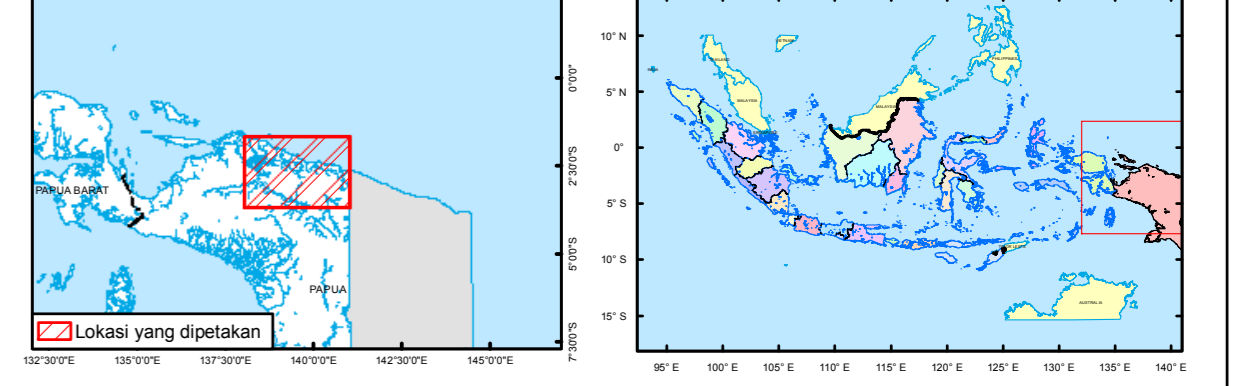
- | | | |
|---|--|---|
| <ul style="list-style-type: none"> IUPHHK-Hutan Alam | <ul style="list-style-type: none"> HA-1 PT. INOCIN ABADI HA-2 PT. WAPOGA MUTIARA TIMBER UNIT II HA-3 PT. ALAS TIRTA KENCANA HA-4 PT. RIMBA MEGAH HA-5 PT. BATASAN (PAPUA) HA-6 PT. BINA BALANTAK UTAMA HA-7 PT. SALAKI MANDIRI SEJAHTERA HA-8 PT. CITRA LEMBANG KENCANA HA-9 PT. DAMAI SETIATAMA Tbr HA-10 PT. WAPOGA MUTIARA TIMBER UNIT III HA-11 PT. DIADYANI TIMBER HA-12 PT. DIGUL DAYA SAKTI | <ul style="list-style-type: none"> HA-13 PT. GLOBAL PARTNERS INDONESIA HA-14 PT. HANURATA Co.Ltd. HA-15 PT. IRMASULINDO HA-16 PT. JATI DHARMA INDAH HA-17 PT. KAYU PERKASA BUMI MAKMUR HA-18 PT. MEMBRAMO ALAS MANDIRI HA-19 PT. MONDIALINDO SETYA PRATAMA HA-20 PT. MUKTI ARTHA YOGA HA-21 PT. SUMBER MITRA JAYA (SK 556) HA-22 PT. PAPUA HUTAN MAKMUR HA-23 PT. TUNAS TIMBER HA-24 PT. SUMBER MITRA JAYA HA-25 PT. SEMARAK DHARMA TIMBER |
|---|--|---|
- IUPHHK-Hutan Tanaman**
- IUPHHK-Hutan Tanaman
 - CALON AREAL IUPHHK-HT
 - PT. SELARAS INTI SEMESTA
 - PT. PLASMA NUTFAH MARIND PAPUA
- Hutan Tanaman Rakyat

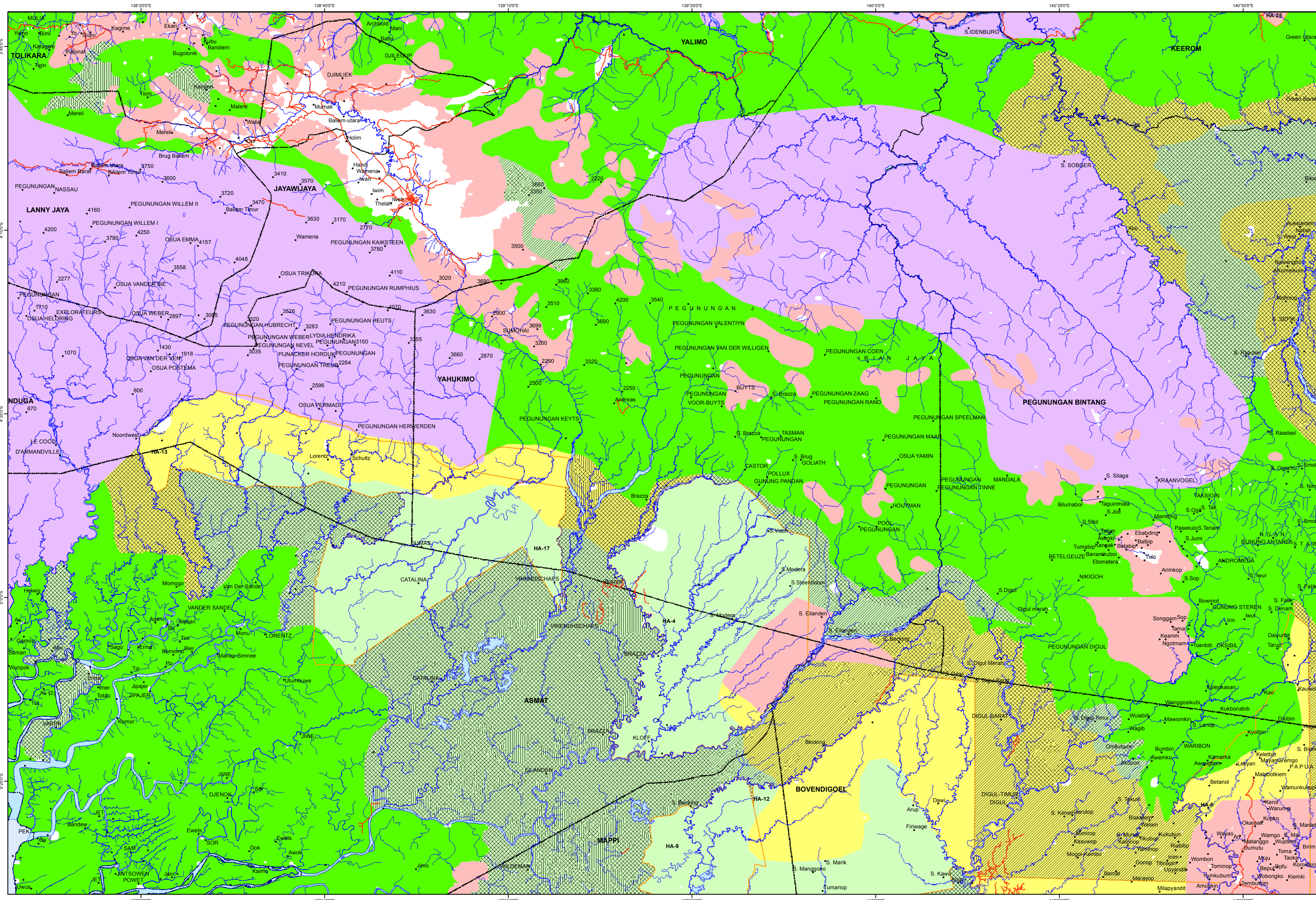
SUMBER PETA :

1. Peta Rupa Bumi Indonesia.
2. Peta Dasar Tematik Kehutanan.
3. Peta Kawasan Hutan Provinsi Papua (SK.782/Menhut-II/2012).
4. Peta Rencana Kehutanan Tingkat Nasional.
5. Peta Penutupan Lahan Tahun 2012 (Kemenhut).
6. Peta Indikatif Penundaan Pemberitan Izin Baru Rev. VI.
7. Peta Izin Pemanfaatan Hutan (s/d September 2014)
8. Peta Penetapan Unit KPH Model.

Catatan : Batas yang tergambar pada peta tidak dapat dijadikan acuan, batas di lapangan menggunakan perkembangan hasil tala batas sesuai ketentuan yang berlaku.

Petunjuk Lembar Peta





PETA INDIKATIF ARAHAN PEMANFAATAN HUTAN PADA KAWASAN HUTAN PRODUKSI YANG TIDAK DIBEKANI IZIN UNTUK USAHA PEMANFAATAN HASIL HUTAN KAYU

PROVINSI PAPUA
LEMBAR PETA
PAPUA 7

SKALA 1 : 500.000

0 5 10 20 30 40 50 Km
0 1 2 4 6 8 10 Cm

U

Lampiran II Surat Keputusan Menteri Kehutanan Republik Indonesia
Nomor : SK. 5984 /Menhut-VI/BRPUK/2014
Tanggal : 30 September 2014

KETERANGAN

Ibukota	Kawasan Konservasi (KSA/CA/HSAW)
Batas Kabupaten	Hutan Lindung (HL)
Jalan	Hutan Produksi Terbatas (HPT)
Sungai	Hutan Produksi tetap (HP)
Kawasan Hutan dim KPH	Hutan Produksi yang dapat diKonversi (HPK)
Lokasi Penundaan Izin (PIPIIB)	Areal Penggunaan Lain (APL)

ARAHAN PEMANFAATAN :

UPHHK-Hutan Alam	
UPHHK-Restorasi Ekosistem	
UPHHK-Hutan Tanaman (HTI/HTR)	
Hutan Desa / Hutan Kemitraan (HDI/HKm)	

IZIN USAHA PEMANFAATAN HASIL HUTAN KAYU :

IUPHHK-Hutan Alam	
PT. INOCIN ABADI	PT. GLOBAL PARTNERS INDONESIA
PT. WAGOJA MUTIARA TIMBER UNIT II	PT. HANURATA Co.Ltd.
PT. ALAS TIRTA KENCANA	PT. IRMASULINDO
PT. RIMBA MEGAH	PT. JATI DHARMA INDAH
PT. BATASAN (PAPUA)	PT. KAYU PERKASA BUMI MAKMUR
PT. BINA BALANTAK UTAMA	PT. MEMBRAMO ALAS MANDIRI
PT. SALAKI MANDIRI SEJAHTERA	PT. MONDIALINDO SETYA PRATAMA
PT. CITRA LEMBAH KENCANA	PT. MUKTI ARTHA YOGA
PT. DAMAI SETIATAMA Tbr	PT. SUMBER MITRA JAYA (SK 556)
PT. WAGOJA MUTIARA TIMBER UNIT III	PT. PAPUA HUTAN MAKMUR
PT. DIADYANI TIMBER	PT. TUNAS TIMBER
PT. DIGUL DAYA SAKTI	PT. SUMBER MITRA JAYA
	PT. SEMARAK DHARMA TIMBER

IUPHHK-Hutan Tanaman

CALON AREAL IUPHHK-HT	Hutan Tanaman Rakyat
PT. SELARAS INTI SEMESTA	
PT. PLASMA NUTFAH MARIND PAPUA	

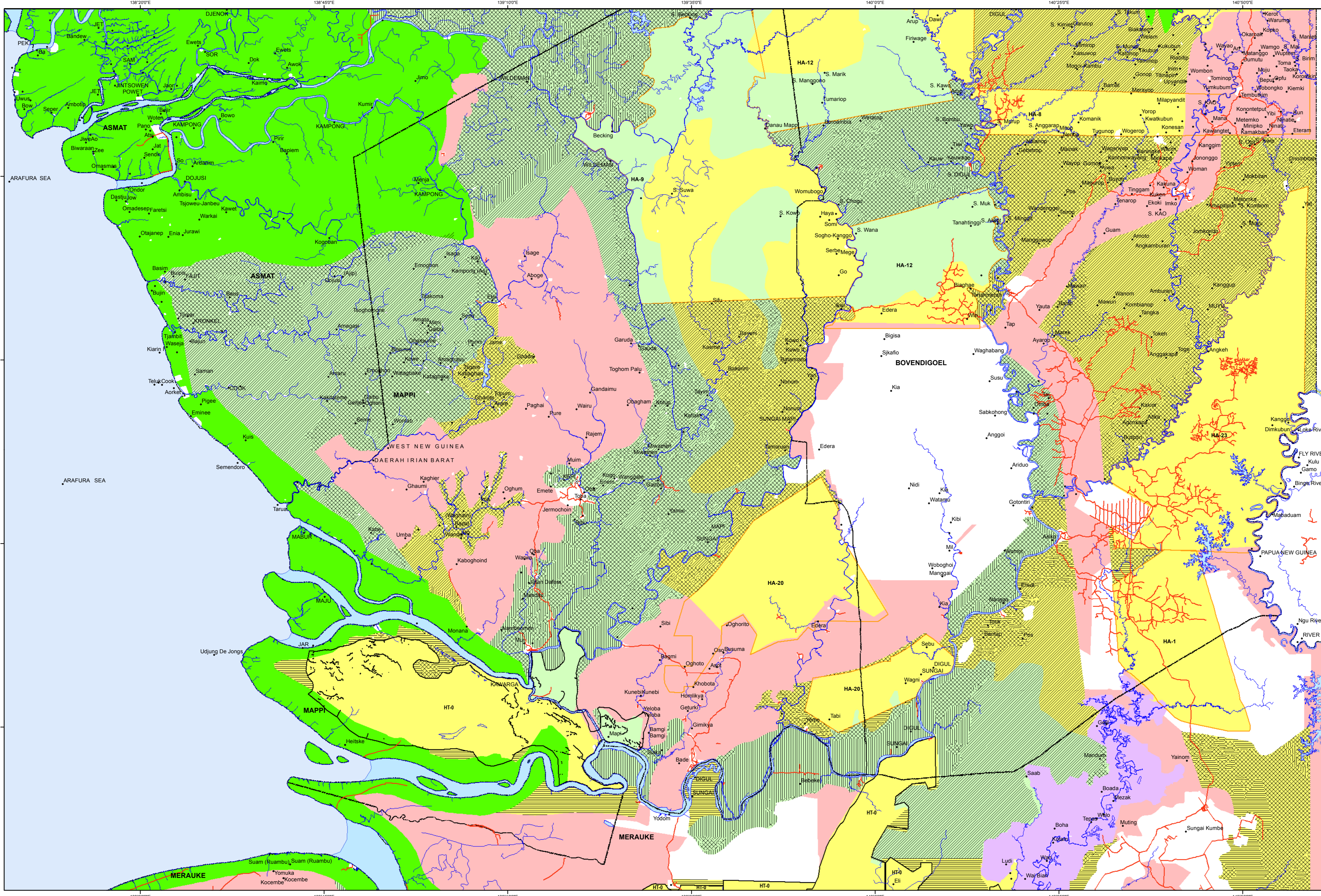
SUMBER PETA :

- Peta Rupa Bumi Indonesia.
- Peta Dasar Tematik Kehutanan.
- Peta Kawasan Hutan Provinsi Papua (SK.782/Menhut-II/2012).
- Peta Rencana Kehutanan Tingkat Nasional.
- Peta Penutupan Lahan Tahun 2012 (Kemenhut).
- Peta Indikatif Penundaan Penerbitan Izin Baru Rev. VI.
- Peta Izin Pemanfaatan Hutan (s/d September 2014)
- Peta Penetapan Unit KPH Model.

Catatan : Batas yang tergambar pada peta tidak dapat dijadikan acuan, batas di lapangan menggunakan perkembangan hasil tata batas sesuai ketentuan yang berlaku.

Petunjuk Lembar Peta

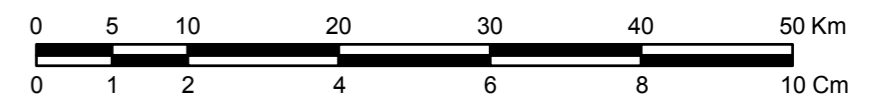
DIREKTORAT JENDERAL BINA USAHA KEHUTANAN
KEMENTERIAN KEHUTANAN
2014



**PETA INDIKATIF ARAHAN PEMANFAATAN HUTAN
PADA KAWASAN HUTAN PRODUKSI YANG TIDAK DIBEKANI IZIN
UNTUK USAHA PEMANFAATAN HASIL HUTAN KAYU**

**PROVINSI PAPUA
LEMBAR PETA
PAPUA 8**

SKALA 1 : 500.000



Lampiran II Surat Keputusan Menteri Kehutanan Republik Indonesia
Nomor : SK. 5984 /Menhut-VI/BRPUK/2014
Tanggal : 30 September 2014

KETERANGAN

- | | |
|---|--|
| <ul style="list-style-type: none"> ■ Ibukota Batas Kabupaten — Jalan — Sungai Kawasan Hutan dim KPH Lokasi Penundaan Izin (PIPIIB) | <p>KAWASAN HUTAN</p> <ul style="list-style-type: none"> Kawasan Konservasi (KSA/CA/HSAW) Hutan Lindung (HL) Hutan Produksi Terbatas (HPT) Hutan Produksi tetap (HP) Hutan Produksi yang dapat diKonversi (HPK) Areal Penggunaan Lain (APL) |
|---|--|
- ARAHAN PEMANFAATAN :**
- UPHHK-Hutan Alam
 - UPHHK-Restorasi Ekosistem
 - UPHHK-Hutan Tanaman (HTI/HTR)
 - Hutan Desa / Hutan Kemitraan (HDI/HKm)

IZIN USAHA PEMANFAATAN HASIL HUTAN KAYU :

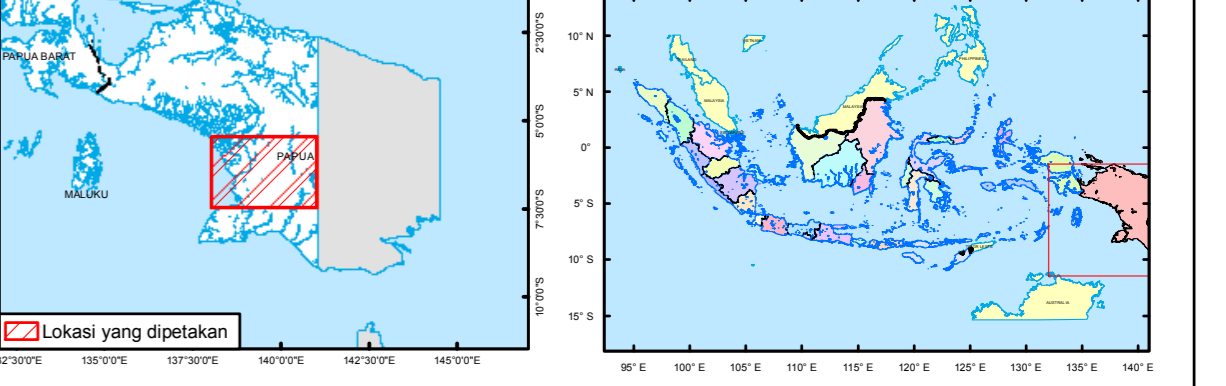
- | | |
|---|---|
| <ul style="list-style-type: none"> IUPHHK-Hutan Alam IUPHHK-Hutan Tanaman CALON AREAL IUPHHK-HT PT. SELARAS INTI SEMESTA PT. PLASMA NUTFAH MARIND PAPUA | <ul style="list-style-type: none"> HA-1 PT. INOCIN ABADI HA-2 PT. WAGOJA MUTIARA TIMBER UNIT II HA-3 PT. ALAS TIRTA KENCANA HA-4 PT. RIMBA MEGAH HA-5 PT. BATASNA (PAPUA) HA-6 PT. BINA BALANTAK UTAMA HA-7 PT. SALAKI MANDIRI SEJAHTERA HA-8 PT. CITRA LEMBAH KENCANA HA-9 PT. DAMAI SETIATAMA Tbr HA-10 PT. WAGOJA MUTIARA TIMBER UNIT III HA-11 PT. DIADYANI TIMBER HA-12 PT. DIGUL DAYA SAKTI HA-13 PT. GLOBAL PARTNERS INDONESIA HA-14 PT. HANURATA Co.Ltd. HA-15 PT. IRMASULINDO HA-16 PT. JATI DHARMA INDAH HA-17 PT. KAYU PERKASA BUMI MAKMUR HA-18 PT. MEMBRAMO ALAS MANDIRI HA-19 PT. MONDIALINDO SETYA PRATAMA HA-20 PT. MUKTI ARTHA YOGA HA-21 PT. SUMBER MITRA JAYA (SK 556) HA-22 PT. PAPUA HUTAN MAKMUR HA-23 PT. TUNAS TIMBER HA-24 PT. SUMBER MITRA JAYA HA-25 PT. SEMARAK DHARMA TIMBER |
|---|---|

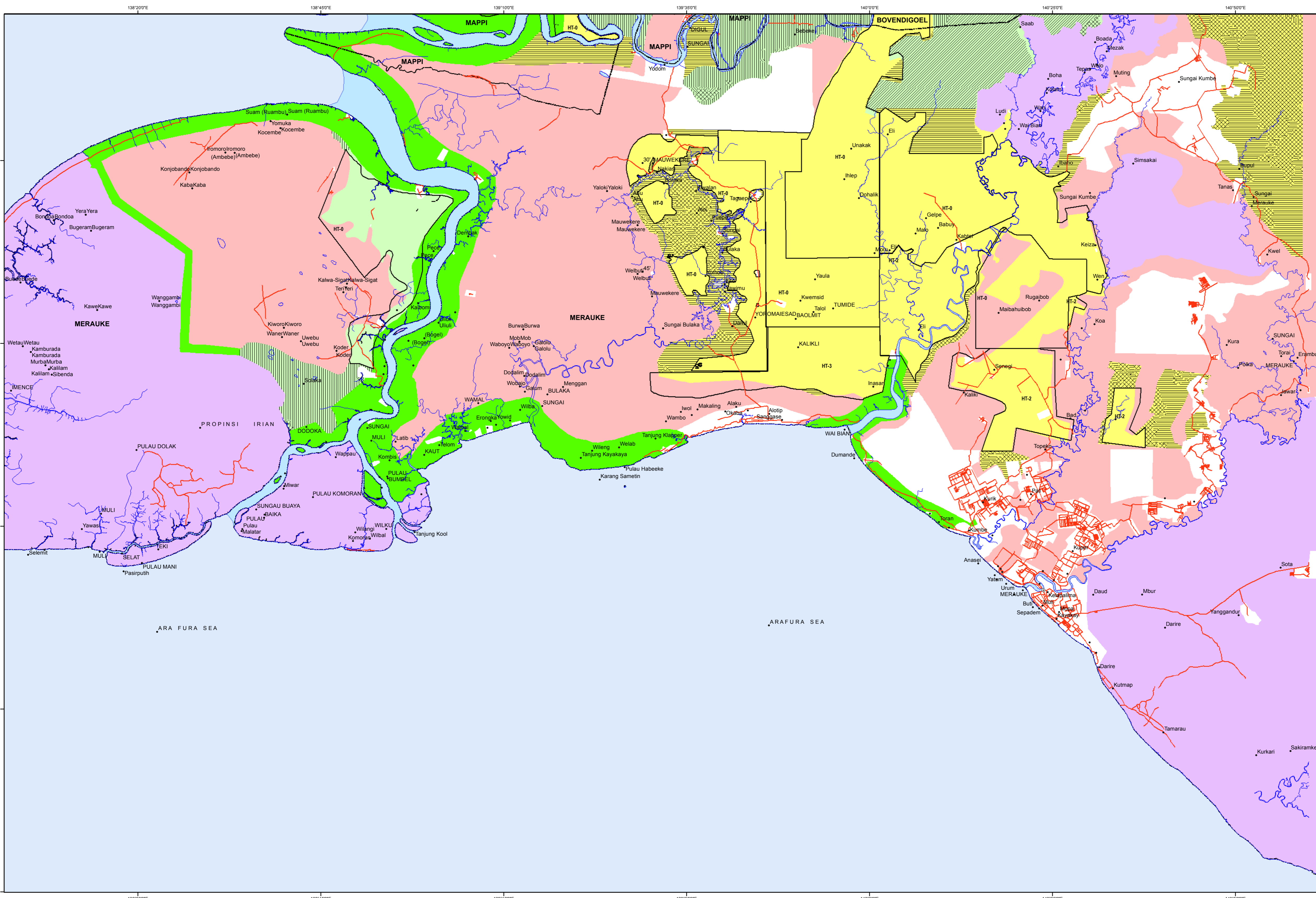
SUMBER PETA :

1. Peta Rupa Bumi Indonesia.
2. Peta Dasar Tematik Kehutanan.
3. Peta Kawasan Hutan Provinsi Papua (SK.782/Menhut-II/2012).
4. Peta Rencana Kehutanan Tingkat Nasional.
5. Peta Penutupan Lahan Tahun 2012 (Kemenhut).
6. Peta Indikatif Penundaan Pemberitan Izin Baru Rev. VI.
7. Peta Izin Pemanfaatan Hutan (s/d September 2014)
8. Peta Penetapan Unit KPH Model.

Catatan : Batas yang tergambar pada peta tidak dapat dijadikan acuan, batas di lapangan menggunakan perkembangan hasil tata batas sesuai ketentuan yang berlaku.

Petunjuk Lembar Peta





**PETA INDIKATIF ARAHAN PEMANFAATAN HUTAN
PADA KAWASAN HUTAN PRODUKSI YANG TIDAK DIBEKANI IZIN
UNTUK USAHA PEMANFAATAN HASIL HUTAN KAYU**

**PROVINSI PAPUA
LEMBAR PETA
PAPUA 9**

SKALA 1 : 500.000



Lampiran II Surat Keputusan Menteri Kehutanan Republik Indonesia
Nomor : SK. 5984 /Menhut-VI/BRPUK/2014
Tanggal : 30 September 2014

KETERANGAN

- Ibukota
- Batas Kabupaten
- Jalan
- Sungai
- Kawasan Hutan dim KPH
- Lokasi Penundaan Izin (PIPPIB)
- UPHHK-Hutan Alam
- UPHHK-Restorasi Ekosistem
- UPHHK-Hutan Tanaman (HTI/HTR)
- Hutan Desa / Hutan Kemasyarakatan (HDI/HKm)

IZIN USAHA PEMANFAATAN HASIL HUTAN KAYU :

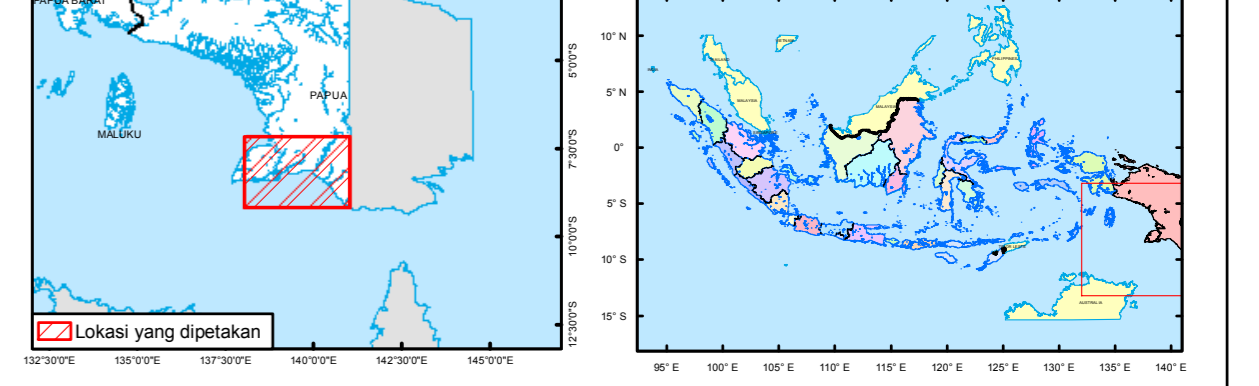
- IUPHHK-Hutan Alam
- HA-1 PT. INOCIN ABADI
- HA-2 PT. WAPOGA MUTIARA TIMBER UNIT II
- HA-3 PT. ALAS TIRTA KENCANA
- HA-4 PT. RIMBA MEGAH
- HA-5 PT. BATASAN (PAPUA)
- HA-6 PT. BINA BALANTAK UTAMA
- HA-7 PT. SALAKI MANDIRI SEJAHTERA
- HA-8 PT. CITRA LEMBAH KENCANA
- HA-9 PT. DAMAI SETIATAMA Tbr
- HA-10 PT. WAPOGA MUTIARA TIMBER UNIT III
- HA-11 PT. DIADYANI TIMBER
- HA-12 PT. DIGUL DAYA SAKTI
- HA-13 PT. GLOBAL PARTNERS INDONESIA
- HA-14 PT. HANURATA Co.Ltd.
- HA-15 PT. IRMASULINDO
- HA-16 PT. JATI DHARMA INDAH
- HA-17 PT. KAYU PERKASA BUMI MAKMUR
- HA-18 PT. MEMBRAMO ALAS MANDIRI
- HA-19 PT. MONDIALINDO SETYA PRATAMA
- HA-20 PT. MUKTI ARTHA YOGA
- HA-21 PT. SUMBER MITRA JAYA (SK 556)
- HA-22 PT. PAPUA HUTAN MAKMUR
- HA-23 PT. TUNAS TIMBER
- HA-24 PT. SUMBER MITRA JAYA
- HA-25 PT. SEMARAK DHARMA TIMBER

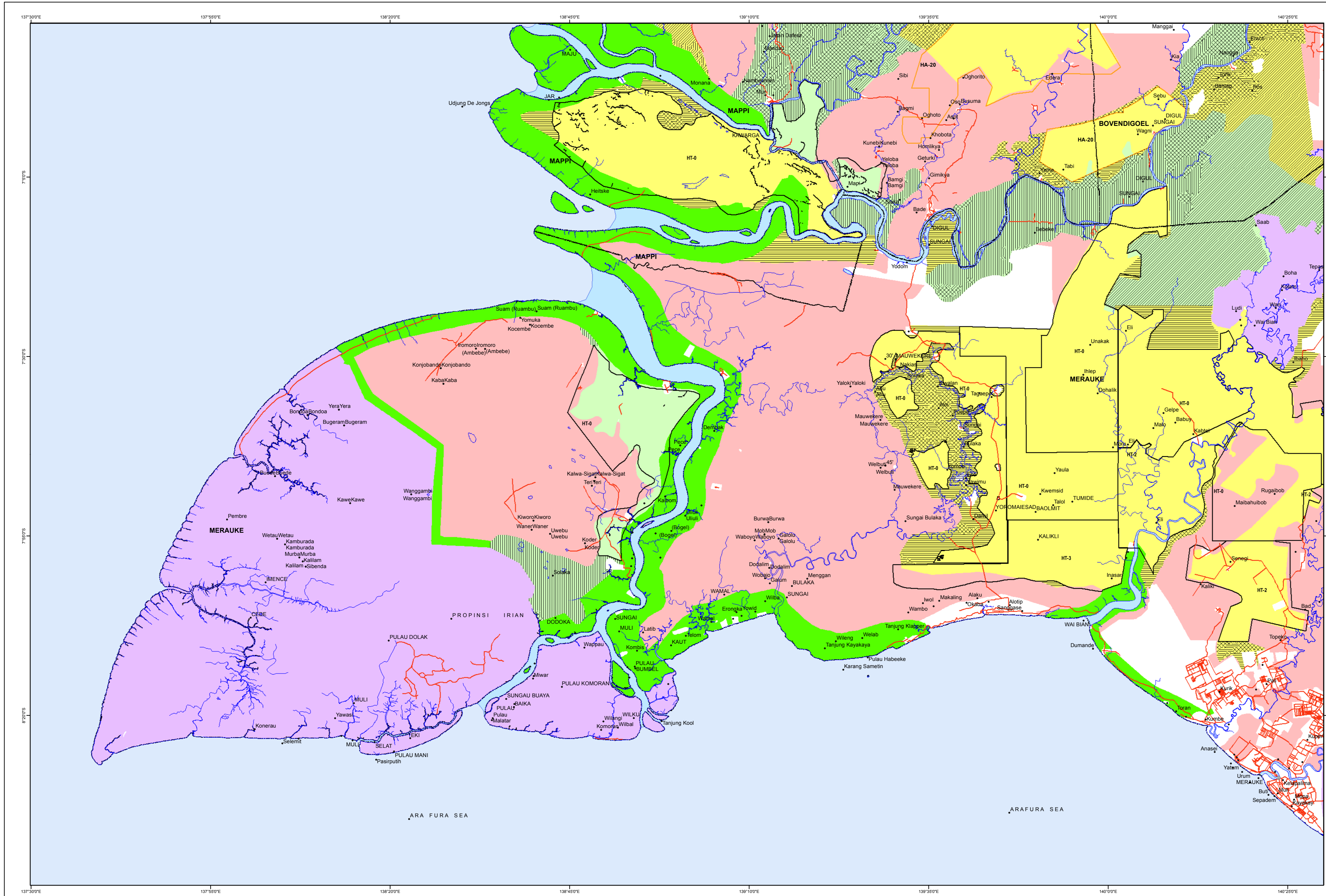
SUMBER PETA :

1. Peta Rupa Bumi Indonesia.
2. Peta Dasar Tematik Kehutanan.
3. Peta Kawasan Hutan Provinsi Papua (SK.782/Menhut-II/2012).
4. Peta Rencana Kehutanan Tingkat Nasional.
5. Peta Penutupan Lahan Tahun 2012 (Kemenhut).
6. Peta Indikatif Penundaan Pemberitan Izin Baru Rev. VI.
7. Peta Izin Pemanfaatan Hutan (s/d September 2014)
8. Peta Penetapan Unit KPH Model.

Catatan : Batas yang tergambar pada peta tidak dapat dijadikan acuan, batas di lapangan menggunakan perkembangan hasil tala batas sesuai ketentuan yang berlaku.

Petunjuk Lembar Peta

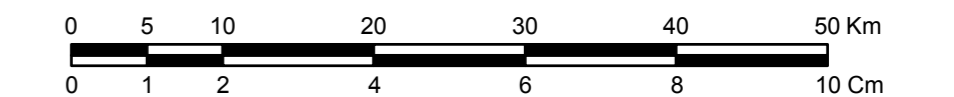




**PETA INDIKATIF ARAHAN PEMANFAATAN HUTAN
PADA KAWASAN HUTAN PRODUKSI YANG TIDAK DIBEKANI IZIN
UNTUK USAHA PEMANFAATAN HASIL HUTAN KAYU**

**PROVINSI PAPUA
LEMBAR PETA
PAPUA 10**

SKALA 1 : 500.000



Lampiran II Surat Keputusan Menteri Kehutanan Republik Indonesia
Nomor : SK. 5984 /Menhut-VI/BRPUK/2014
Tanggal : 30 September 2014

KETERANGAN

- | | |
|--|--|
| <ul style="list-style-type: none"> ■ Ibukota Batas Kabupaten — Jalan — Sungai Kawasan Hutan dim KPH Lokasi Penundaan Izin (PIPIB) | <p>KAWASAN HUTAN</p> <ul style="list-style-type: none"> Kawasan Konservasi (KSA/CA/HSAW) Hutan Lindung (HL) Hutan Produksi Terbatas (HPT) Hutan Produksi tetap (HP) Hutan Produksi yang dapat diKonversi (HPK) Areal Penggunaan Lain (APL) |
|--|--|

ARAHAN PEMANFAATAN :

- UPHHK-Hutan Alam
- UPHHK-Restorasi Ekosistem
- UPHHK-Hutan Tanaman (HTI/HTR)
- Hutan Desa / Hutan Kemasyarakatan (HD/HKm)

IZIN USAHA PEMANFAATAN HASIL HUTAN KAYU :

- IUPHHK-Hutan Alam
- | | |
|--|---|
| <ul style="list-style-type: none"> HA-1 PT. INOCIN ABADI HA-2 PT. WAPOGA MUTIARA TIMBER UNIT II HA-3 PT. ALAS TIRTA KENCANA HA-4 PT. RIMBA MEGAH HA-5 PT. BATASAN (PAPUA) HA-6 PT. BINA BALANTAK UTAMA HA-7 PT. SALAKI MANDIRI SEJAHTERA HA-8 PT. CITRA LEMBANG KENCANA HA-9 PT. DAMAI SETIATAMA Tbr HA-10 PT. WAPOGA MUTIARA TIMBER UNIT III HA-11 PT. DIADYANI TIMBER HA-12 PT. DIGUL DAYA SAKTI | <ul style="list-style-type: none"> HA-13 PT. GLOBAL PARTNERS INDONESIA HA-14 PT. HANURATA Co.Ltd. HA-15 PT. IRMASULINDO HA-16 PT. JATI DHARMA INDAH HA-17 PT. KAYU PERKASA BUMI MAKMUR HA-18 PT. MEMBRAMO ALAS MANDIRI HA-19 PT. MONDIALINDO SETYA PRATAMA HA-20 PT. MUKTI ARTHA YOGA HA-21 PT. SUMBER MITRA JAYA (SK 556) HA-22 PT. PAPUA HUTAN MAKMUR HA-23 PT. TUNAS TIMBER HA-24 PT. SUMBER MITRA JAYA HA-25 PT. SEMARAK DHARMA TIMBER |
|--|---|

- IUPHHK-Hutan Tanaman
- HT-0 CALON AREAL IUPHHK-HT
- HT-1 PT. SELARAS INTI SEMESTA
- HT-2 PT. PLASMA NUTFAH MARIND PAPUA
- Hutan Tanaman Rakyat

SUMBER PETA :

1. Peta Rupa Bumi Indonesia.
2. Peta Dasar Tematik Kehutanan.
3. Peta Kawasan Hutan Provinsi Papua (SK.782/Menhut-II/2012).
4. Peta Rencana Kehutanan Tingkat Nasional.
5. Peta Penutupan Lahan Tahun 2012 (Kemenhut).
6. Peta Indikatif Penundaan Pemberitaan Izin Baru Rev. VI.
7. Peta Izin Pemanfaatan Hutan (s/d September 2014)
8. Peta Penetapan Unit KPH Model.

Catatan : Batas yang tergambar pada peta tidak dapat dijadikan acuan, batas di lapangan menggunakan perkembangan hasil tata batas sesuai ketentuan yang berlaku.

Petunjuk Lembar Peta

