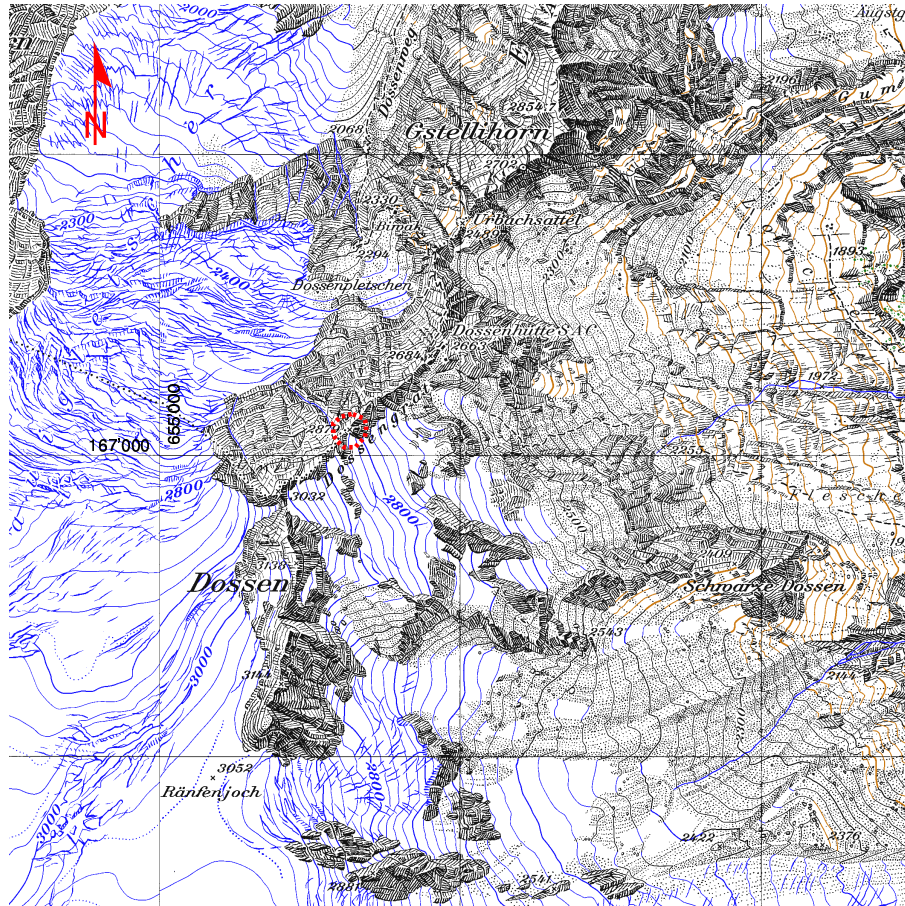


Dossengrat-SE Gletscher



LK 1229, 1230 (1:25'000)

PK25 © 2000 swisstopo (DV1366.2)

Regionale Angaben

Gletscher:	Dossengrat-SE	Gemeinde:	Innertkirchen
Lokalität:	[655°700/166°900]	Exposition:	O
Oberfläche:	0.18 km ²	Länge:	0.6 km
Höhenbereich:	3030 – 2520 m ü.M.	tot. Neigung:	85% (40°)

Dokumentierte Ereignisse

⇔ **1884** Die auf dem Punkt 2882 vom Blatt 397 des Siegfriedatlas gelegene Dossenhütte wurde 1879 gebaut. 1884 musste sie infolge des schnellen Zuwachs des Dossengrat-SE Gletschers abgebaut werden (Forel, 1885: 301).



Literatur

Forel, F. A. (1883-1895). Les variations périodiques des glaciers des Alpes. *Jahrbuch des S.A.C. / Annuaire du C.A.S.*, Jahrgänge XIV–XXX. Staempfli Berne.