



Leader italiano di dimensione europea

La storia di Intesa Sanpaolo



Banca *leader* in Italia di dimensione europea

Il *leader* in Italia

- *Leader* in tutti i segmenti con una quota di mercato del 18% nei depositi e nei crediti
- *Leadership* nei prodotti più importanti
- Solidi livelli di patrimonializzazione e di qualità dell'attivo

Capacità unica di raggiungere i clienti

- La rete più estesa in Italia: oltre 4.500 filiali, quota di mercato del 17%⁽¹⁾ e 11,9 milioni di clienti
- Presenza capillare e ben distribuita degli sportelli che rende il Gruppo effettivamente nazionale: quota di mercato $\geq 12\%$ ⁽¹⁾ in 18 regioni su 20
- Elevato livello di penetrazione nei mercati locali: quota di mercato $\geq 5\%$ ⁽¹⁾ in tutte le 107 province
- Concentrazione nelle aree più ricche d'Italia: presenza *retail* capillare in zone che rappresentano più del 70% della ricchezza delle famiglie italiane

Presenza internazionale strategica

- Presenza strategica internazionale, con circa 1.100 sportelli e 7,5 milioni di clienti, incluse le banche controllate operanti nel *commercial banking* in 12 Paesi dell'Europa centro-orientale e nel Medio Oriente e Nord Africa e una rete internazionale specializzata nel supporto alla clientela corporate in 25 Paesi, in particolare nel Medio Oriente e Nord Africa e in quelle aree in cui si registra il maggior dinamismo delle imprese italiane, come Stati Uniti, Brasile, Russia, India e Cina

Dati al 30 giugno 2018

(1) Metodologia Banca d'Italia, dati al 31 marzo 2018

Solida creazione di valore per tutti gli *stakeholders*

Clienti

- Banca dell'economia reale, che supporta l'economia reale, facendo leva su un bilancio solido per soddisfare la domanda di credito sana, e gestisce responsabilmente la ricchezza dei clienti
- Banca semplice e innovativa, che opera già in ottica multi-canale

Azionisti

- Banca con una redditività sostenibile in cui *performance* operativa, produttività, profilo di rischio, liquidità e solidità/*leverage* sono attentamente bilanciati
- Forte e crescente distribuzione di dividendi *cash* per l'orizzonte del Piano di Impresa 2014-2017: pagati 1,2 mld di euro per il 2014, 2,4 mld di euro per il 2015, 3 mld di euro per il 2016 e 3,4 mld di euro per il 2017. Nel Piano di Impresa 2018-2021, impegno alla distribuzione di dividendi *cash* corrispondenti a un *payout ratio* sul risultato netto pari all'85% per il 2018, 80% per il 2019, 75% per il 2020 e 70% per il 2021

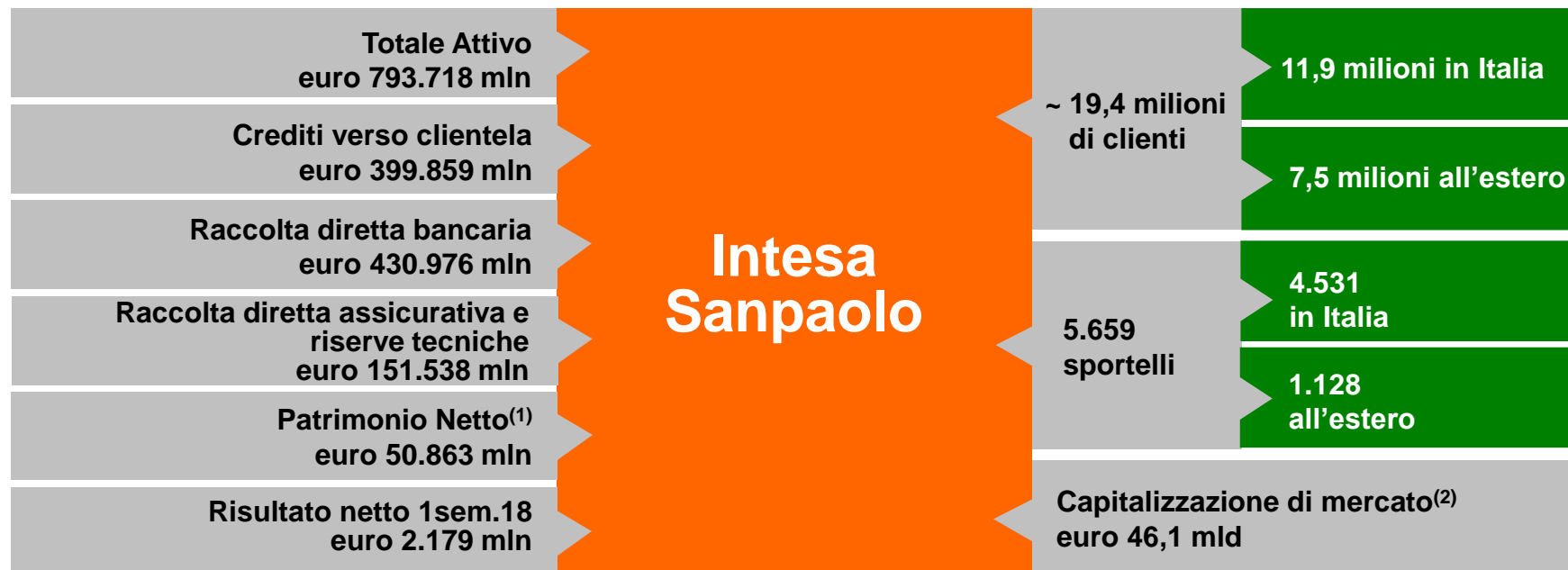
Dipendenti

- Valorizzazione e motivazione delle persone attraverso formazione, riqualificazione, sviluppo delle carriere basato sul merito, programmi di flessibilità e revisione degli incentivi di lungo termine con collegamento alla produttività e ai risultati.

Società e Ambiente

- Banca con chiara identità/*reputation*, che contribuisce alla crescita e allo sviluppo dell'economia e della società
- *Corporate Social Responsibility* profondamente radicata in tutte le funzioni di business e di staff, parte integrante della strategia aziendale, sostegno alla creazione di valore sociale e ambientale per uno sviluppo economico di lungo termine, nel rispetto di tutti gli Stakeholder

Il Gruppo in sintesi: Risultati



Dati al 30 giugno 2018

1) Incluso Utile Netto

2) Al 31 luglio 2018

Il Gruppo in sintesi: Rating

DBRS

Lungo Termine
Breve Termine
Trend Lungo Termine
Trend Breve Termine

BBB (high)
R-1 (low)
Stabile
Stabile

Fitch Ratings

Lungo Termine
Breve Termine
Viability
Outlook

BBB
F2
bbb
Stabile

Moody's

Lungo Termine
Breve Termine
Outlook

Baa1
P-2
Stabile

S&P Global Ratings

Lungo Termine
Breve Termine
Outlook

BBB
A-2
Stabile

Leadership in Italia fondata su una relazione di lungo periodo con la clientela



Dati al 30 giugno 2018

(1) Dati al 31 marzo 2018

(2) Comprendono le obbligazioni

(3) Fondi comuni; dati al 31 marzo 2018

(4) Dati al 31 dicembre 2017

Dimensione europea

RANKING AREA EURO		CAPITALIZZAZIONE DI MERCATO DELLE BANCHE (euro mld)	
	HSBC		163,4
1	Banco Santander		77,8
2	BNP Paribas		69,6
	Sberbank		63,6
	UBS		54,3
3	ING		51,0
	Lloyds Banking Group		50,0
4	Intesa Sanpaolo		46,1
5	BBVA		41,9
	Barclays		37,2
	Nordea Bank		36,8
	Credit Suisse		35,2
	Royal B. of Scotland		34,5
6	Crédit Agricole		34,3
7	UniCredit		33,8
8	Société Générale		30,8
	DNB		27,7
9	KBC		27,5
	Standard Chartered		25,5
10	Caixabank		23,7
11	Deutsche Bank		23,1
	Swedbank		22,9

Fonte: Bloomberg
Prezzi al 31 luglio 2018

Consiglio di Amministrazione e Comitato per il Controllo sulla Gestione nominati il 27/04/2016

Gian Maria Gros-Pietro	Presidente
Paolo Andrea Colombo	Vice Presidente ^{(1) (2)}
Carlo Messina ^(#)	Consigliere Delegato e CEO
Bruno Picca	Consigliere ⁽¹⁾
Rossella Locatelli	Consigliere ⁽²⁾
Giovanni Costa	Consigliere
Livia Pomodoro	Consigliere ⁽²⁾
Giovanni Gorno Tempini	Consigliere ⁽²⁾
Giorgina Gallo	Consigliere ⁽²⁾
Franco Ceruti	Consigliere
Gianfranco Carbonato	Consigliere ⁽²⁾
Francesca Cornelli ^(*)	Consigliere ⁽²⁾
Daniele Zamboni ^(*)	Consigliere ^{(1) (2)}
Maria Mazzarella ^(*)	Consigliere ⁽²⁾
Maria Cristina Zoppo	Consigliere e componente del CCG ^{(1) (2)}
Edoardo Gaffeo	Consigliere e componente del CCG ⁽²⁾
Milena Teresa Motta	Consigliere e componente del CCG ^{(1) (2)}
Marco Mangiagalli ^(*)	Consigliere e Presidente del CCG ⁽²⁾
Alberto Maria Pisani ^(*)	Consigliere e componente del CCG ^{(1) (2)}

Comitato Nomine

Gianfranco Carbonato	Presidente ⁽²⁾
Paolo Andrea Colombo	Membro ^{(1) (2)}
Giovanni Costa	Membro
Gian Maria Gros-Pietro	Membro
Livia Pomodoro	Membro ⁽²⁾

Comitato Remunerazioni

Paolo Andrea Colombo	Presidente ^{(1) (2)}
Giovanni Costa	Membro
Giorgina Gallo	Membro ⁽²⁾
Giovanni Gorno Tempini	Membro ⁽²⁾
Bruno Picca	Membro ⁽¹⁾

Comitato Rischi

Rossella Locatelli	Presidente ⁽²⁾
Franco Ceruti	Membro
Francesca Cornelli ^(*)	Membro ⁽²⁾
Bruno Picca	Membro ⁽¹⁾
Daniele Zamboni ^(*)	Membro ^{(1) (2)}

Comitato per le operazioni con parti correlate di Intesa Sanpaolo S.p.A. e soggetti collegati del Gruppo

Daniele Zamboni ^(*)	Presidente ^{(1) (2)}
Giorgina Gallo	Membro ⁽²⁾
Giovanni Gorno Tempini	Membro ⁽²⁾
Rossella Locatelli	Membro ⁽²⁾
Maria Mazzarella ^(*)	Membro ⁽²⁾

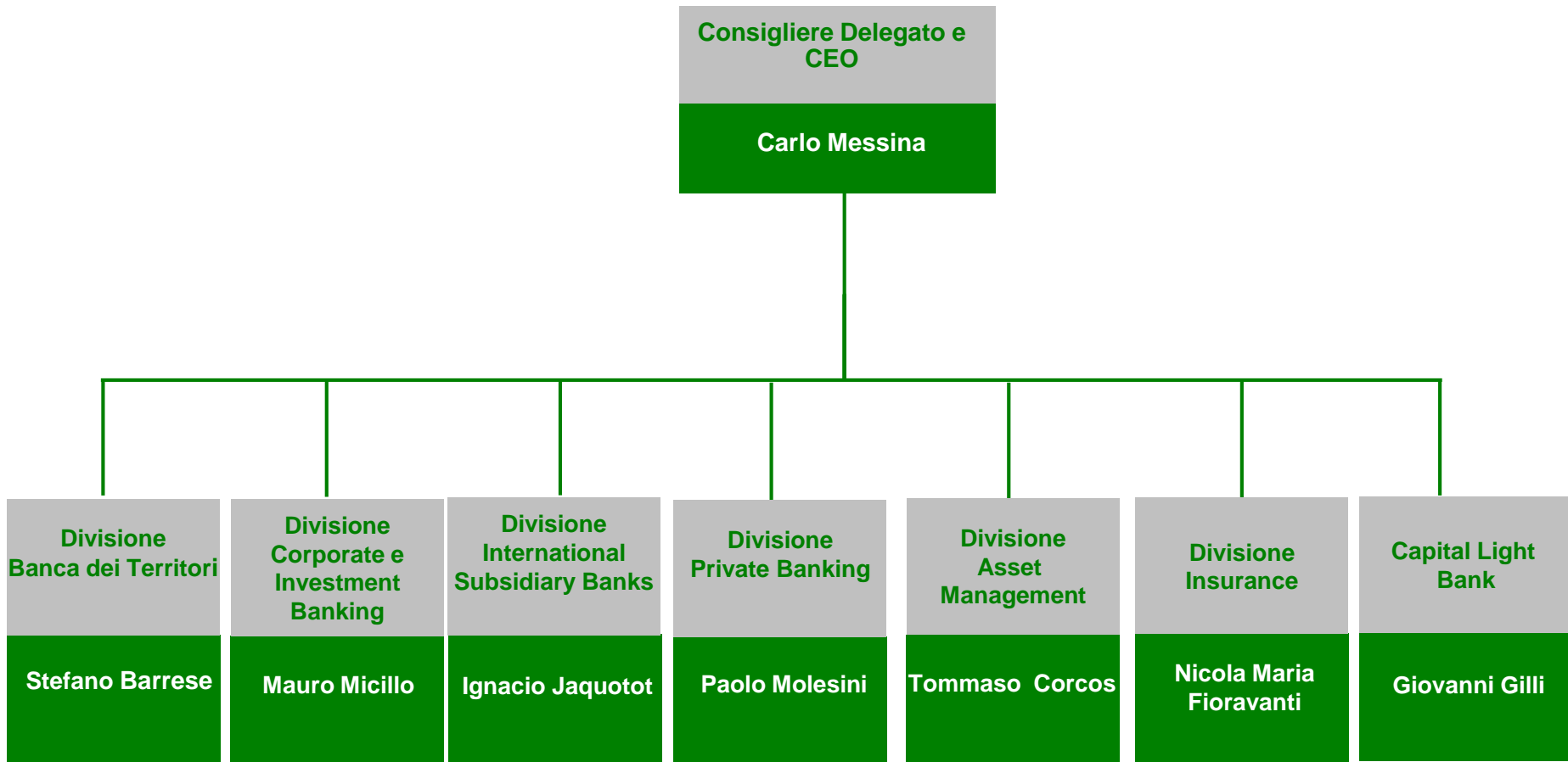
(#) Nominato Consigliere Delegato e CEO dal Consiglio di Amministrazione il 28 aprile 2016, è l'unico Consigliere Esecutivo

(*) Rappresentante di Lista di Minoranza

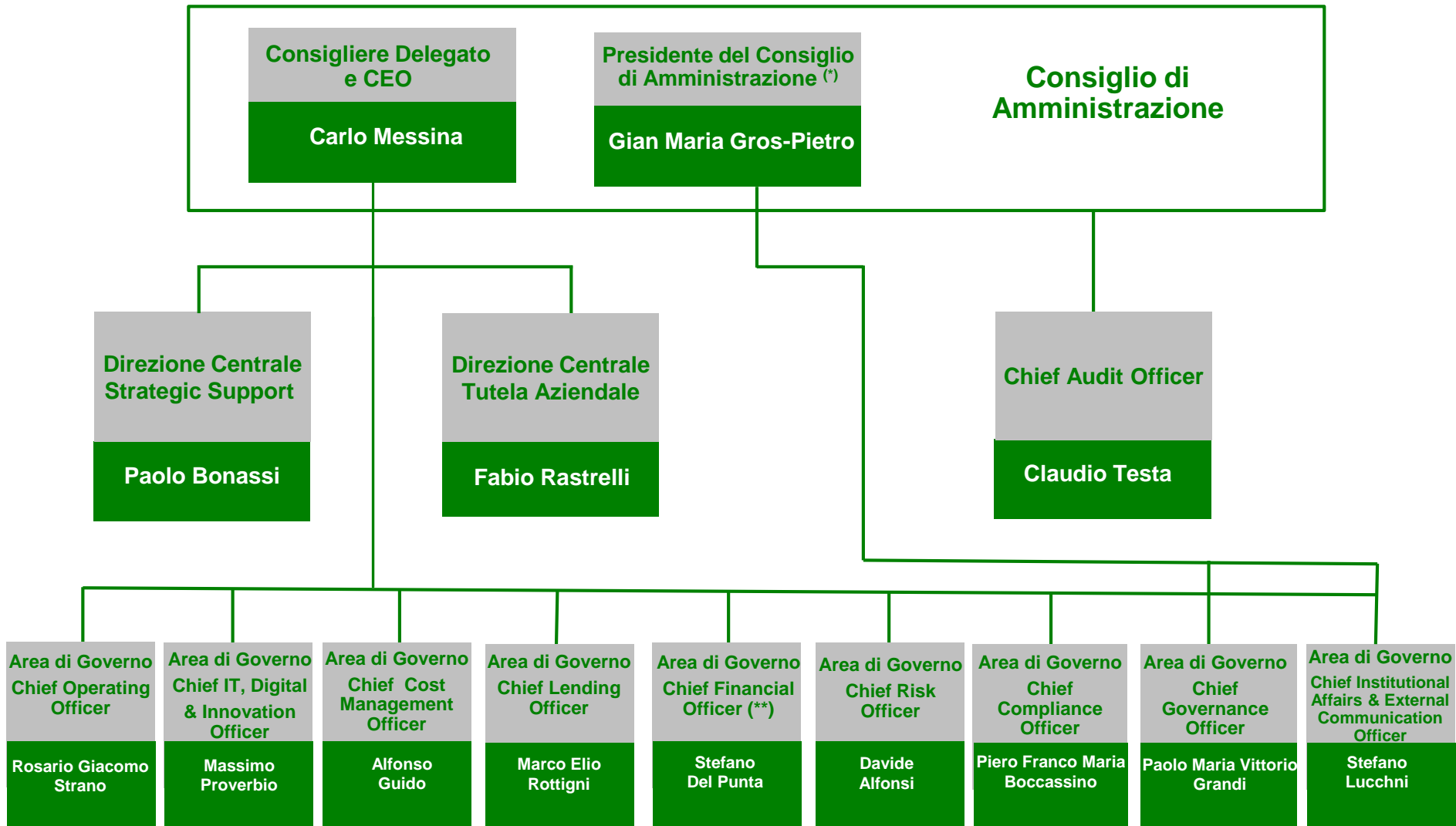
(1) Iscrizione Registro Revisori ed esercizio attività di revisione legale dei conti o funzione di componente organo di controllo di società di capitali

(2) Requisiti di indipendenza ai sensi dell'art. 13.4 dello Statuto, del Codice di Autodisciplina e dell'art. 148, comma terzo, del D. Lgs. 24 febbraio 1998 n. 58

Modello organizzativo orientato al cliente



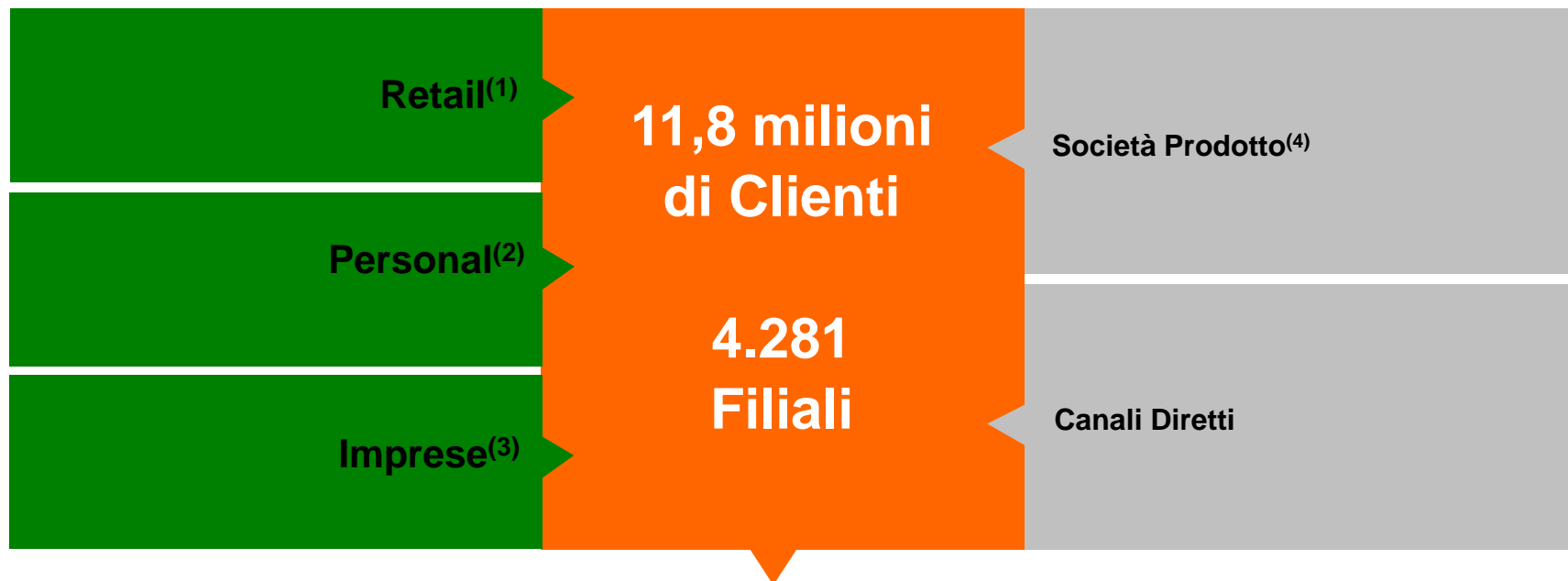
Direzioni Centrali e Strutture dei Chief Officer



(*) Al Presidente del Consiglio di Amministrazione riporta la Segreteria Tecnica di Presidenza (G. Paladino)

(**) Al Chief Financial Officer riporta il Dirigente Preposto Fabrizio Dabbene

Divisione Banca dei Territori



Focalizzazione sul mercato e centralità del territorio per il rafforzamento delle relazioni con gli individui, le piccole e medie imprese e gli enti nonprofit

Dati al 30 giugno 2018

(1) Clientela Retail: clienti privati con attività finanziarie fino a 100.000 euro e attività/aziende con bassa complessità di esigenze

(2) Clientela Personal: clienti privati con attività finanziarie da 100.000 a un milione di euro

(3) Clientela Imprese (PMI): aziende con fatturato di Gruppo non superiore a 350 milioni di euro

(4) Credito industriale, leasing e factoring, relazioni con enti nonprofit, instant banking

Retail Personal

**3.864 filiali dedicate a
11,5 milioni di clienti Retail e
Personal**



Imprese

**333 filiali dedicate a
285.000 clienti imprese (PMI) e
84 filiali
al servizio di circa 64.000
clienti nonprofit**



Dati al 30 giugno 2018

Divisione Banca dei Territori: 8 Direzioni Regionali

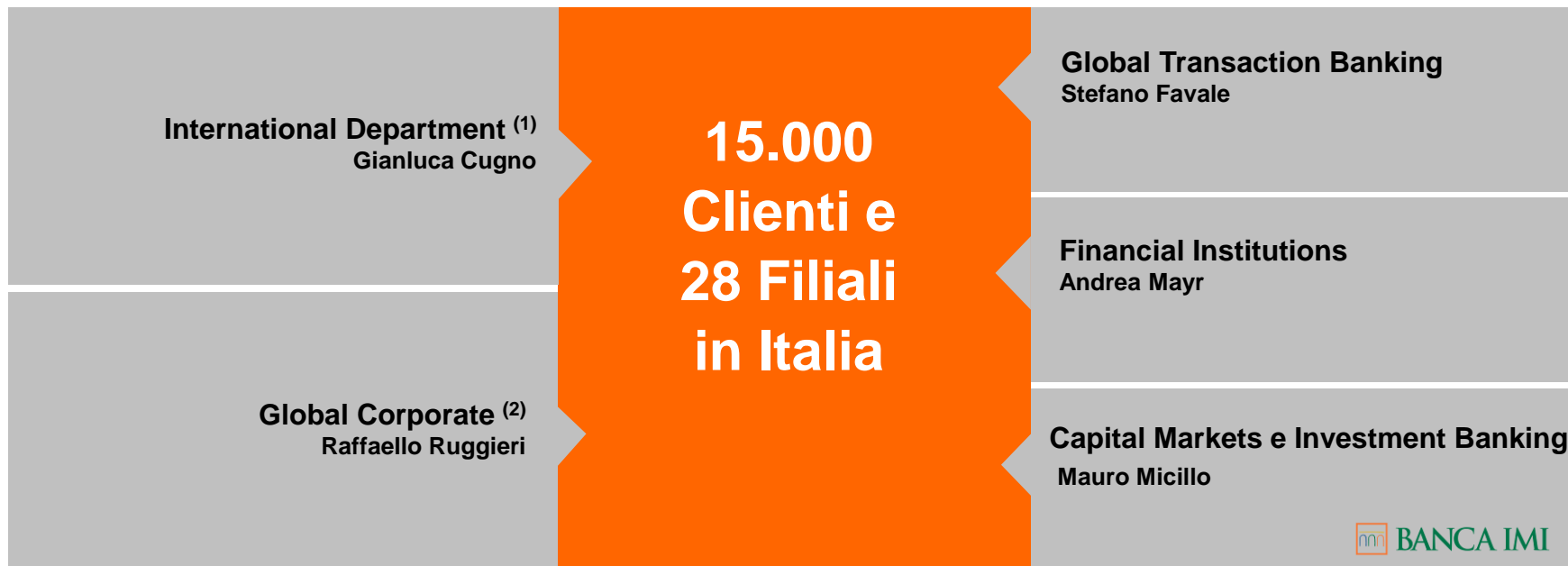
DIREZIONI	RESPONSABILE	FILIALI
Piemonte, Valle d'Aosta e Liguria	Cristina Balbo	447
Lombardia	Gianluigi Venturini	431
Milano e Provincia	Mauro Federzoni	286
Veneto, Friuli Venezia Giulia e Trentino Alto Adige	Renzo Simonato	895
Emilia Romagna, Marche, Abruzzo e Molise	Tito Nocentini	511
Toscana e Umbria	Luca Severini	454
Lazio, Sardegna e Sicilia	Pierluigi Monceri	560
Campania, Basilicata, Calabria e Puglia	Francesco Guido	697

Dati al 30 giugno 2018

Divisione Banca dei Territori: principali Società Prodotto

Settore di Attività	Società	Responsabile
Relazioni con Enti Nonprofit	 BANCA PROSSIMA PER LE IMPRESE SOCIALI E LE COMUNITÀ	Marco Morganti
Credito Industriale, Factoring e Leasing	 MEDIOCREDITO ITALIANO	Teresio Testa
<i>Instant banking</i>	 BANCA 5 LA BANCA A PORTATA DI MANO Gruppo INTESA  SANPAOLO	Silvio Fraternali

Divisione Corporate e Investment Banking



Partner globale per le imprese e le istituzioni finanziarie - anche a livello internazionale tramite una rete specializzata di filiali, uffici di rappresentanza e controllate che svolgono attività di *corporate banking* - e per la pubblica amministrazione





Dati al 30 giugno 2018

(1) Filiali estere, uffici di rappresentanza e banche corporate

(2) Clienti con fatturato superiore a 350 milioni di euro e raggruppati, secondo il modello settoriale, nei seguenti 9 comparti di attività: Automotive & Industrials; Basic Materials & Healthcare; Food & Beverage and Distribution; Retail & Luxury; Infrastructure & Real Estate Partners; Public Finance; Energy; Telecom, Media & Technology; Business Solutions

Divisione Corporate e Investment Banking

Rete internazionale specializzata per la clientela corporate in 25 Paesi

BANCHE CORPORATE		FILIALI	UFFICI DI RAPPRESENTANZA ⁽²⁾
 INTESA SANPAOLO BANK IRELAND  INTESA SANPAOLO BRASIL SA  INTESA SANPAOLO BANK LUXEMBOURG  BANCA INTESA ⁽¹⁾	Filiale Hub Dubai	Abu Dhabi Doha Dubai Istanbul	Beirut Il Cairo
	Filiale Hub Hong Kong	Hong Kong Shanghai Singapore Tokyo	Ho Chi Minh City Jakarta Mumbai Pechino Seoul Sydney
	Filiale Hub Londra	Francoforte Londra Madrid Parigi Varsavia	Mosca
	Filiale Hub New York	New York	Washington D.C.

Dati al 30 giugno 2018

(1) Federazione Russa

(2) Gli Uffici di Rappresentanza includono International and Regulatory Affairs a Bruxelles.

Divisione Corporate e Investment Banking

Soluzioni integrate e specialistiche per le necessità dei clienti
Financial Institutions e Corporate

Global Relationship	Transaction Banking	Trade & Export Finance
Banche	Cash Management Trade Services	Export Trade
Parabancario e Assicurazioni	Agency Services	Structured Trade
Fondi	Local Custody	ECAs

Divisione Corporate e Investment Banking

 **BANCA IMI** Capital Markets e Investment Banking

Capital Markets

Global Markets Securities

Global Markets Solutions & Financing

Finance & Investments

Investment Banking & Structured Finance

M&A

Corporate Finance BdT ⁽¹⁾

Equity Capital Markets

DCM & Debt Syndication

Structured Finance

(1) Attività di origination ed execution per la clientela Imprese (PMI) della Divisione Banca dei Territori

Divisione International Subsidiary Banks



Dati al 30 giugno 2018

Divisione International Subsidiary Banks

Paese	Banca	Responsabile	Totale Attivo (euro mln)	Ranking (per Totale Attivo)	Filiali	Clienti
Albania	 INTESA SANPAOLO BANK Albania	Silvio Pedrazzi	1.197	4	32	207.000
	 VENETO BANKA ALBANIA		157		12	24.000
Bosnia - Erzegovina	 INTESA SANPAOLO BANKA Bosna i Hercegovina	Almir Krkalić	1.022	6	54	169.000
Croazia	 PRIVREDNA BANKA ZAGREB	Dinko Lucić	10.681	2	194	1.666.000
	 VENETO BANKA CROAZIA	Dajana Kobescak	75		1	3.000
Egitto	 ALEXBANK بنك الإسكندرية	Dante Campioni	4.213	6	172	1.581.000
Moldavia	 EXIMBANK	Marco Santini	226	5	18	33.000
Romania	 INTESA SANPAOLO BANK Romania	Danut – Leonard Sandu	1.280		35	66.000

Dati al 30 giugno 2018

Divisione International Subsidiary Banks

Paese	Banca	Responsabile	Totale Attivo (euro mln)	Ranking (per Totale Attivo)	Filiali	Clienti
Serbia	 BANCA INTESA Beograd	Draginja Djuric	4.762	1	158	1.340.000
Slovacchia	 VÚB BANKA	Alexander Resch	15.194	2	224	1.340.000
Slovenia	 INTESA SANPAOLO BANK Slovenia	Josef Kausich	2.467	7	52	190.000
Ucraina	 PRAVEX BANK	Taras Kyrychenko	155		50	166.000
Ungheria	 CIB BANK	Pál Simák	5.569	7	70	425.000

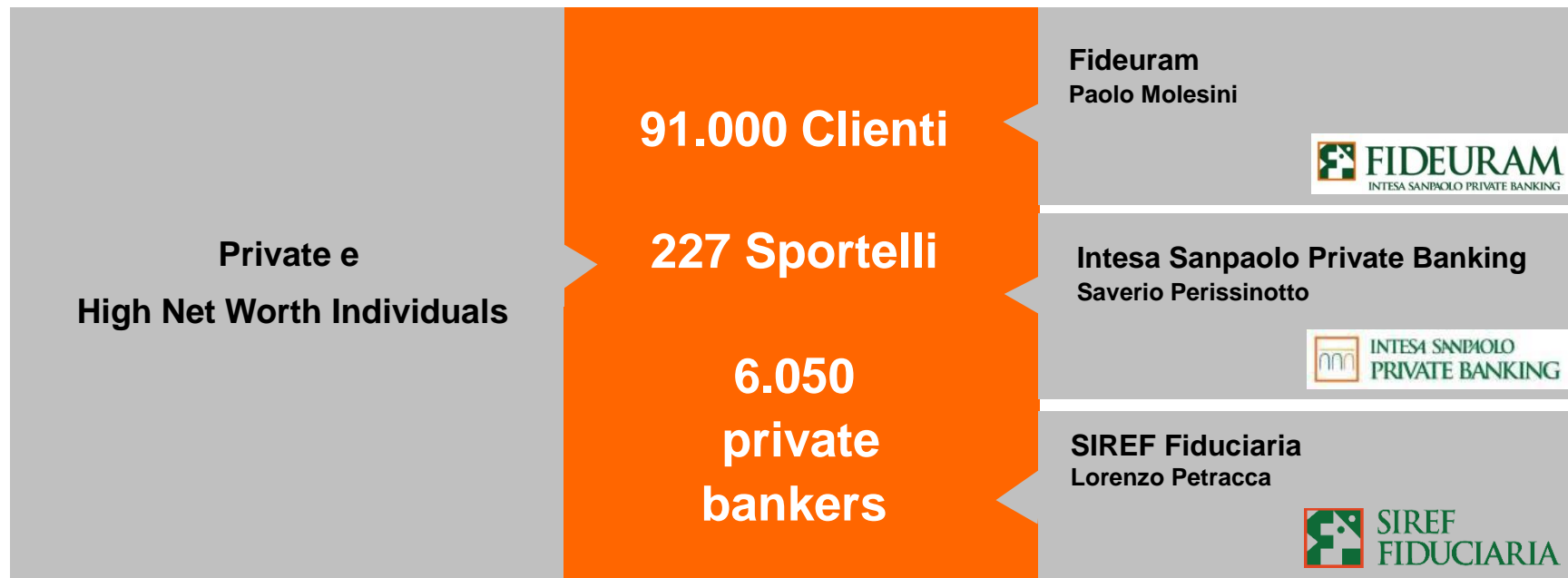
Dati al 30 giugno 2018

Divisione International Subsidiary Banks

SOCIETA' PRODOTTO



Divisione Private Banking



Serve i clienti appartenenti al segmento Private e High Net Worth Individuals con l'offerta di prodotti e servizi mirati e conta su importanti presidi strategici internazionali, quali la Svizzera con Intesa Sanpaolo Private Bank Suisse e Banque Morval e il Regno Unito con la filiale di Londra di Intesa Sanpaolo Private Banking

Dati al 30 giugno 2018

Divisione Asset Management

**Asset
Management**



**250 miliardi di
euro di masse
gestite**

Soluzioni di asset management rivolte alla clientela del Gruppo, alle reti commerciali esterne al Gruppo e alla clientela istituzionale

Dati al 30 giugno 2018

Insurance



**INTESA SANPAOLO
VITA**



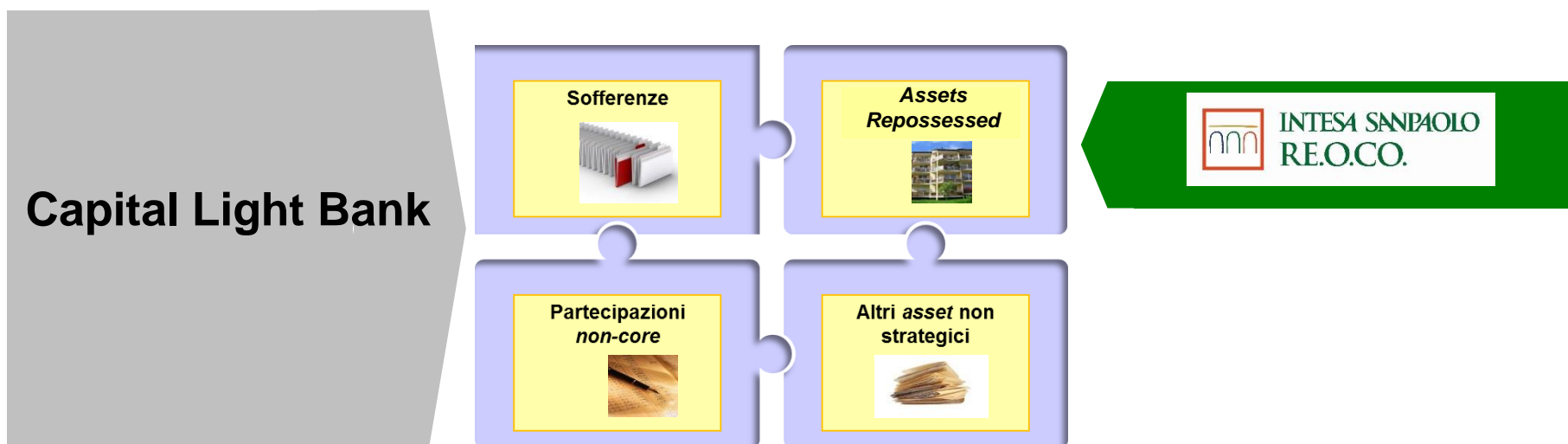
**FIDEURAM
Vita**



**INTESA SANPAOLO
ASSICURA**

**152 miliardi di
euro di Raccolta
diretta
assicurativa e
riserve tecniche**

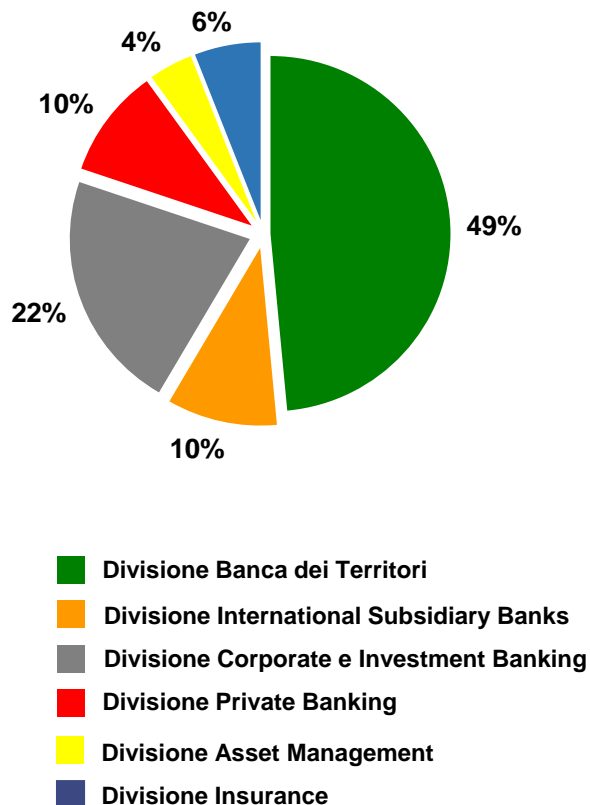
Prodotti assicurativi e previdenziali rivolti alla clientela del Gruppo



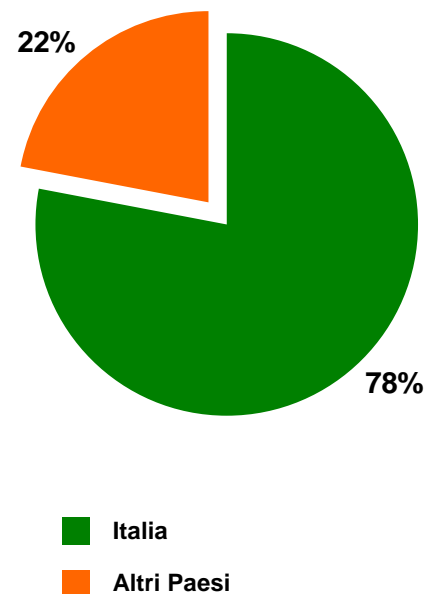
Estrazione di valore dalle attività *non-core*, con gestione dei crediti in sofferenza e degli *assets repossessed*, cessione delle partecipazioni *non-core* e gestione proattiva degli altri asset non strategici

Proventi Operativi Netti

Composizione per Area di Business (1)



Composizione per Area geografica



L'eventuale mancata quadratura dipende dagli arrotondamenti
(1) Escluso il Centro di Governo

Rete italiana del Gruppo



NORD OVEST

Intesa Sanpaolo		Controllate	
Filiali	Società	Filiali	
1.141	Fideuram	89	
	Banca Prossima	29	
	Mediocredito Italiano	4	
	Banca IMI	1	
	Banca 5	1	

CENTRO

Intesa Sanpaolo		Controllate	
Filiali	Società	Filiali	
571	Banca CR Firenze	286	
	Fideuram	41	
	Banca Prossima	10	
	Banco di Napoli	4	
	Banca Apulia	2	
	Mediocredito Italiano	2	
	Banca IMI	1	

NORD EST

Intesa Sanpaolo		Controllate	
Filiali	Società	Filiali	
963	CR in Bologna	151	
	CR di Forlì e della Romagna	77	
	Fideuram	56	
	Banca Prossima	16	
	Mediocredito Italiano	2	

SUD

Intesa Sanpaolo		Controllate	
Filiali	Società	Filiali	
112	Banco di Napoli	548	
	Banca Apulia	98	
	Fideuram	26	
	Banca Prossima	20	
	Mediocredito Italiano	2	

ISOLE

Intesa Sanpaolo		Controllate	
Filiali	Società	Filiali	
258	Fideuram	10	
	Banca Prossima	9	
	Mediocredito Italiano	1	

Dati al 30 giugno 2018. CR del Veneto e CR del Friuli Venezia Giulia sono state incorporate in Intesa Sanpaolo il 23 luglio 2018.

Rete internazionale del Gruppo

EUROPA

Filiali	Uffici di Rappresentanza
Francforte	Bruxelles ⁽¹⁾
Istanbul	Mosca
Londra	
Madrid	
Parigi	
Varsavia	

Paese	Controllate	Filiali
Albania	Intesa Sanpaolo Bank Albania	32
	Veneto Banka Albania	12
Bosnia - Erzegovina	Intesa Sanpaolo Banka Bosna i Hercegovina	54
Croazia	Privredna Banka Zagreb	194
	Veneto Banka Croazia	1
Federazione Russa	Banca Intesa	32
Irlanda	Intesa Sanpaolo Bank Ireland	1
Lussemburgo	Fideuram	1
	Intesa Sanpaolo Bank Luxembourg	1
Moldavia	Eximbank	18
Paesi Bassi	Intesa Sanpaolo Bank Luxembourg	1
Regno Unito	Banca IMI	1
	Intesa Sanpaolo Private Banking	1
Repubblica Ceca	VUB Banka	1
Romania	Intesa Sanpaolo Bank Romania	35
Serbia	Banca Intesa Beograd	158
Slovacchia	VUB Banka	223
Slovenia	Intesa Sanpaolo Bank	52
Svizzera	Intesa Sanpaolo Private Bank Suisse	1
	Banque Morval	2
Ucraina	Pravex Bank	50
Ungheria	CIB Bank	70

AFRICA

Uffici di Rappresentanza	Paese	Controllate	Filiali
Il Cairo	Egitto	Bank of Alexandria	172



AMERICA

Filiali	Uffici di Rappresentanza
New York	Washington D.C.

Paese	Controllate	Filiali
Brasile	Intesa Sanpaolo Brasil	1

OCEANIA

Uffici di Rappresentanza
Sydney

ASIA

Filiali	Uffici di Rappresentanza
Abu Dhabi	Beirut
Doha	Ho Chi Minh City
Dubai	Jakarta
Hong Kong	Mumbai
Shanghai	Pechino
Singapore	Seoul
Tokyo	

Dati al 30 giugno 2018

(1) International and Regulatory Affairs