



Концепция проекта

# Astana bike



**ASTANA**  
BIKE



**ASTANA**  
BIKE

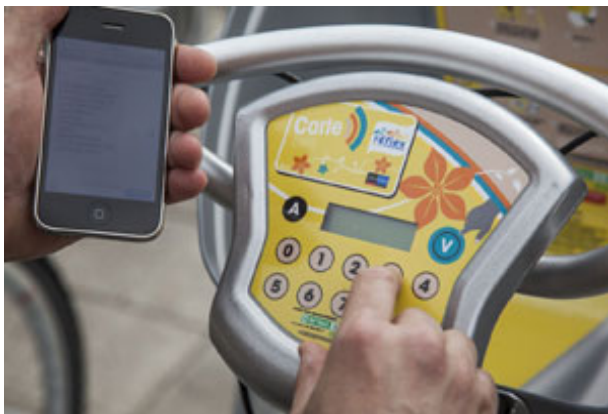


«Каждый мэр каждого города, в котором появлялась такая система, говорил мне, что это самое популярное, что он когда-либо делал»  
**Michael Bloomberg**, мэр Нью-Йорка о своем решении использовать сеть проката велосипедов



Автоматизированный велопрокат (**BIKE SHARING**) - независимая транспортная инфраструктура  
Позволяет арендовать велосипед на станции велопроката, совершить поездку и вернуть велосипед на любую другую станцию

Любой желающий может арендовать велосипед на удобное для него время. Стоимость проката доступна для любого пользователя – от студента до пенсионера. Складывается из стоимости ежегодной абонентской платы и платы за аренду велосипеда.





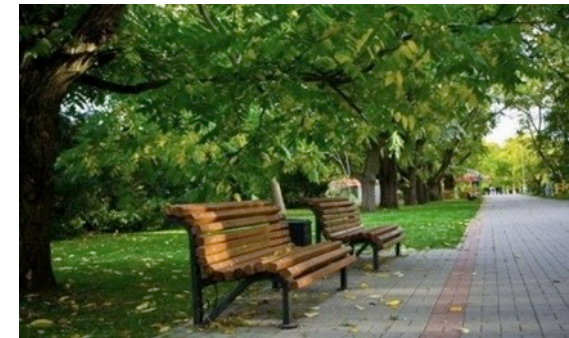
## Цель

Создать альтернативу автомобилю и общественному транспорту, предоставить жителям города и туристам доступный велотранспорт для кратковременных поездок



## Применение системы велопроката

- Городской велопрократ, как альтернативный транспорт
- Связь отдельных районов и территории города
- Связь отдельных крупных транспортных узлов
- Парки и зоны отдыха
- Торгово-развлекательные, офисные комплексы и гостиницы
- Транспорт «первой/последней мили» в дополнение к существующей городской транспортной системе



## Преимущества системы Bike Sharing (проката велосипедов):



- **ЗДОРОВЫЙ ОБРАЗ ЖИЗНИ** – распространение здорового образа жизни среди горожан, «физкультура на каждый день»
- **ЭКОЛОГИЯ** – вклад в улучшение экологической ситуации в городе (сокращение выбросов CO2 и шума)
- **ГОРОДСКАЯ ТРАНСПОРТНАЯ ИНФРАСТРУКТУРА** – способствует снижению интенсивности автомобильного трафика, сокращению пробок, уменьшению нагрузки на дорожно-транспортную сеть
- **УДОБСТВО И ПРОСТОТА ИСПОЛЬЗОВАНИЯ**



## Система проката

- Доступные и гибкие тарифные планы для различных пользователей
- Система Bike Sharing предлагает такие условия, при которых первые 30 минут аренды велосипеда бесплатны, тем самым поощряется использование велосипедов в качестве городского транспорта
- То есть, сменяя велосипеды на различных станциях в рамках отведенного времени, можно использовать велосипед практически бесплатно на протяжении всего времени пользования.







## Факты

### 50 %

Всего лишь **6 км** в день на велосипеде снижают вероятность инфаркта миокарда на **50%**



### 1 000 000 000

В мире около миллиарда велосипедов



### 900

МИЛЛИОНОВ

Велосипедисты экономят около **900 миллионов** литров бензина в год



В городских условиях при поездке на расстояние до **4 км** добраться на места назначения на велосипеде будет быстрее, чем на автомобиле.

На расстояние до **6 км** время, затраченное на поездку на велосипеде, будет примерно равным времени поездки на автомобиле



В городах Дании, Германии, Голландии более **30%** всех поездок делается на велосипеде.

В Китае – около **50%**.

Более **15%** работающих японцев ездят на работу на велосипеде.



### 20

На одно стояночное место для автомобиля помещаются **20** велосипедов

### 600

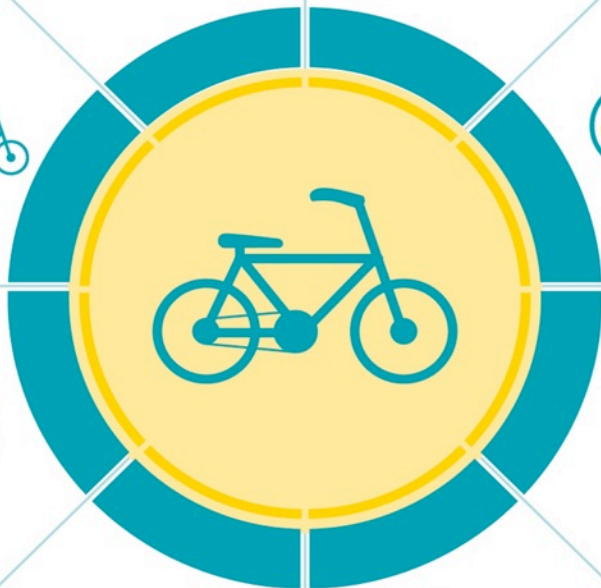
калорий

При поездке на велосипеде сжигается **600** калорий в час



В мае 2011 года в мире было **375** проектов Bike Sharing с использованием **236 000** велосипедов.

В апреле 2013 года соответственно – **535** проектов и **517 000** велосипедов



на 1 июля 2013	система	резидентов на 1 велосипед
Париж	Velib	97
Лион	Velo	121
Хангжу (Китай)		145
Барселона	Bicing	270
Монреаль	Bixi	300
Лондон	Barclays Cycle Hire	984
НьюЙорк	Citi Bike	8 336



город	население, млн.чел	станций	велосипедов	пользователей	поездок в день	площадь покрытия
Лондон	8,308	500	8 000	140 000	25 000	45 км2
Париж	2,274	1 450	20 600	162 000	110 000	126 км2
Барселона	1,621	400	6 000	120 000	40 000	49 км2
Дублин	0,53	130	1 500	58 000	11 000	39 км2

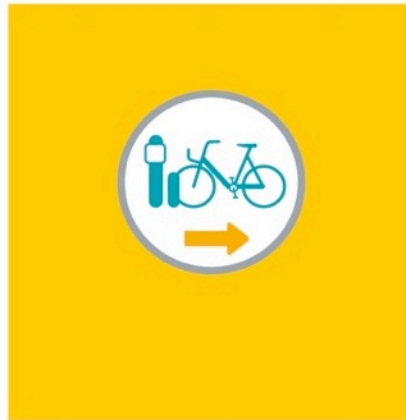




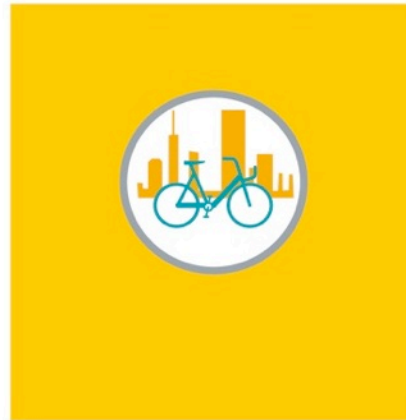
Аренда велосипеда:  
**4 простых шага**



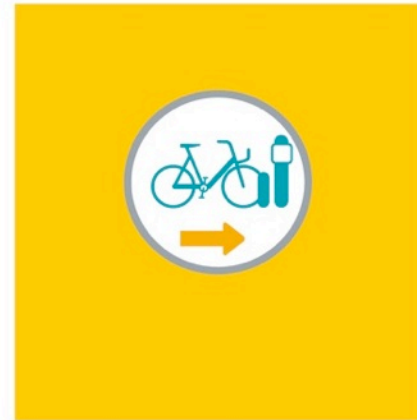
Зарегистрируйся



Отстегни  
велосипед



Катайся



Верни велосипед  
на стоянку

## Станция

Не требует подключения к городским коммуникациям и работает от солнечной батареи  
Состоит из – велосипедов, доков и станции оплаты.

## Тарифы

Возможны различные варианты тарифных планов (от одного дня до года).

## Информационная зона

Дает информацию о ближайших парковочных станциях и краткие инструкции по использованию.

## Разблокировка

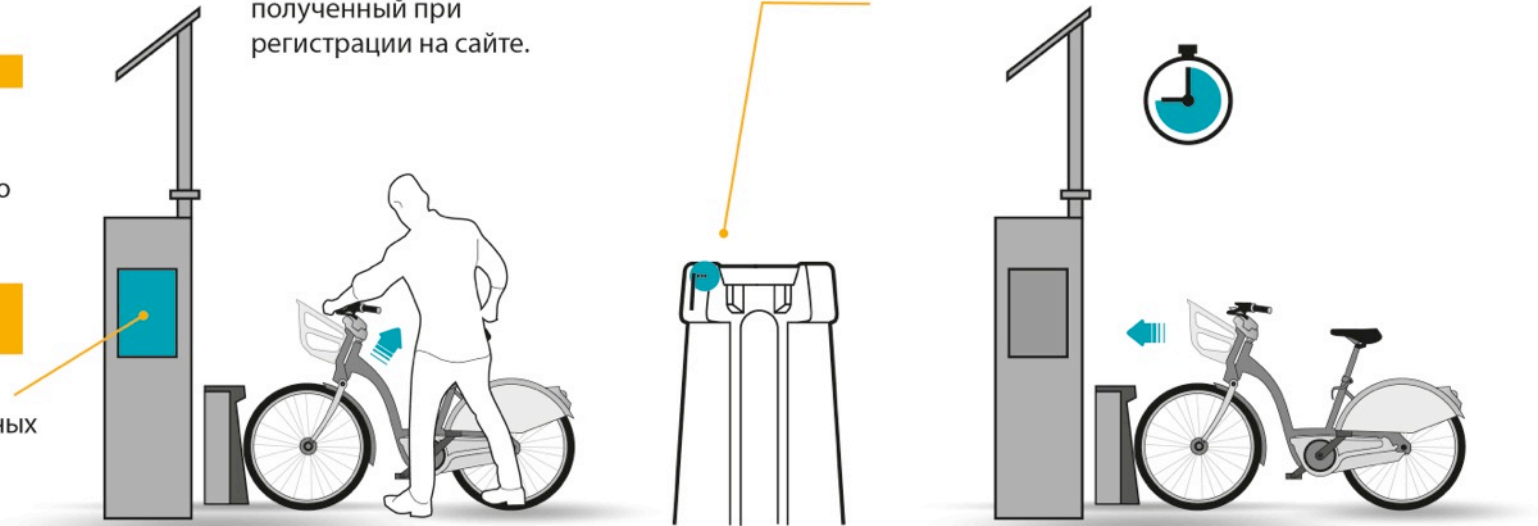
Для разблокировки можно использовать персональную пластиковую карту RFID с чипом либо специальный цифровой код, полученный при регистрации на сайте.

Когда на доке загорится зеленая лампочка, поднимите велосипед вверх, затем удерживая руль одной рукой а сиденье другой, потяните велосипед на себя.

## Возврат

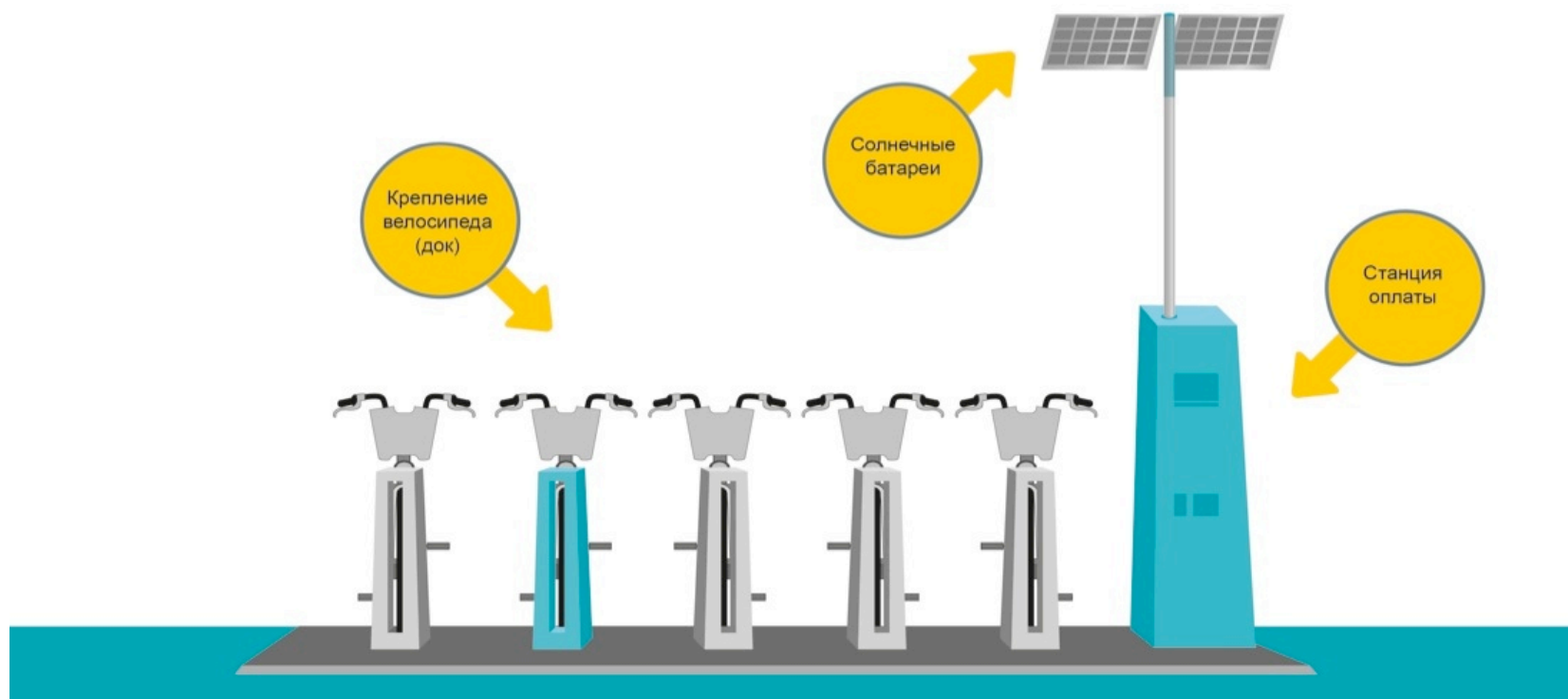
Велосипед должен быть возвращен на любую станцию в свободный док.

Первые 30 – 45 минут бесплатно.



## Станции и доки

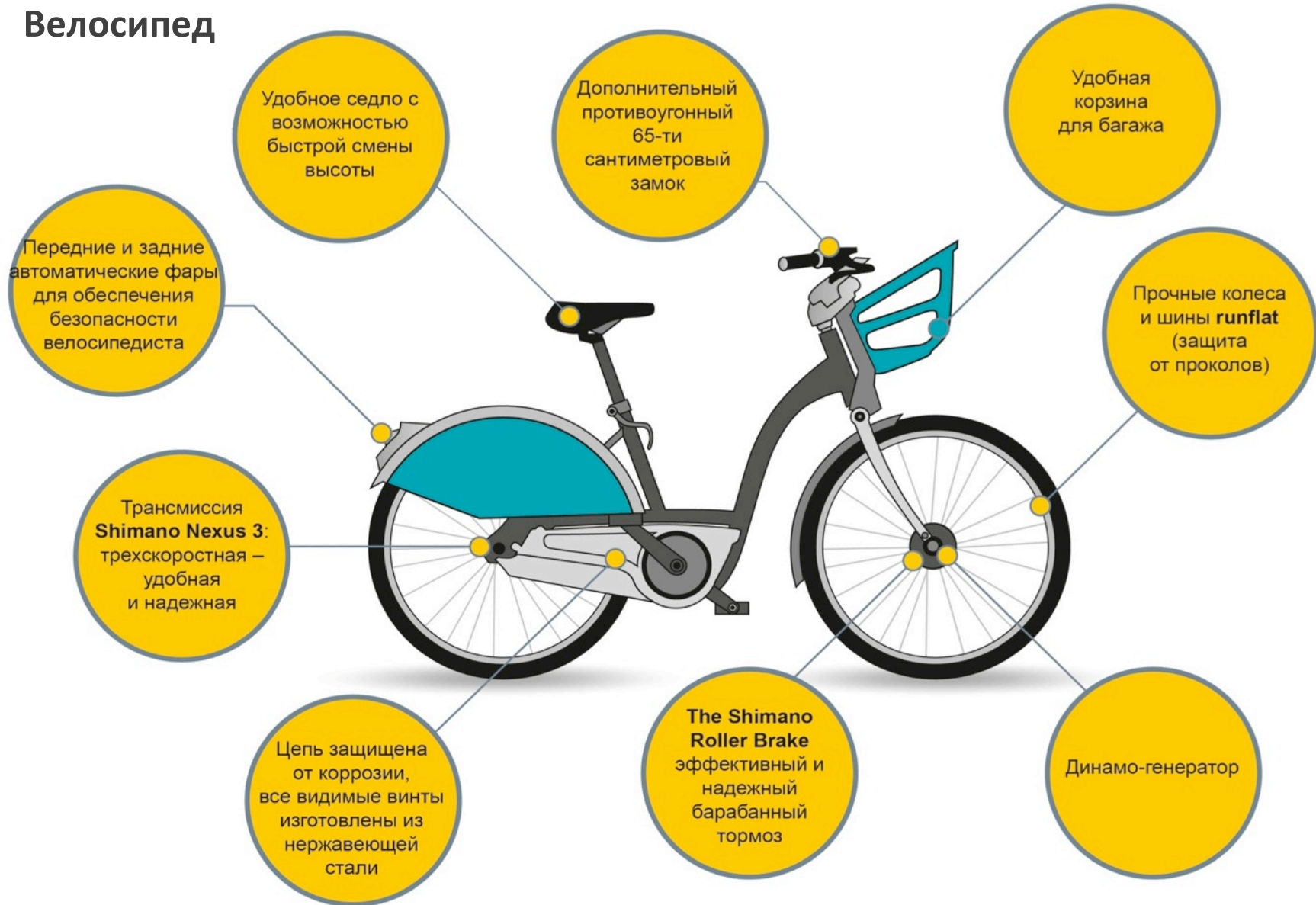
- Прочные, хорошо изготовленные и закрепленные, неактивные (антивандальные меры)
- Не требуют подключения городских коммуникаций – питание за счет встроенной солнечной батареи
- Легкий монтаж/демонтаж и обслуживание
- Не занимают много места, могут служить элементами городской инфраструктуры (эстетичность, возможность украшения и использования наружной рекламы)







# Велосипед



## Велосипед



- Антивандальная конструкция (все части простые, прочные, все по максимуму спрятано в раму, изготовленную из хромированной молибденовой стали (используется в авиапромышленности))
- Комплектующие Shimano и Nexus не подходят к использованию на других велосипедах (меры против воровства)
- Конструкция рамы велосипеда разработана по результатам многочисленных эргономических исследований, которые показали, что 91% респондентов находят этот велосипед удобным или очень удобным как для мужчин, так и для женщин. Гарантия на раму 3-5 лет
- Существенно тяжелее обычного велосипеда – вес около 15 кг – сконструирован для длительного постоянного использования в городских условиях. Кроме того, это непривлекательный фактор для воровства
- Возможность установки GPS датчика – опционально (мониторинг, а также меры против воровства)



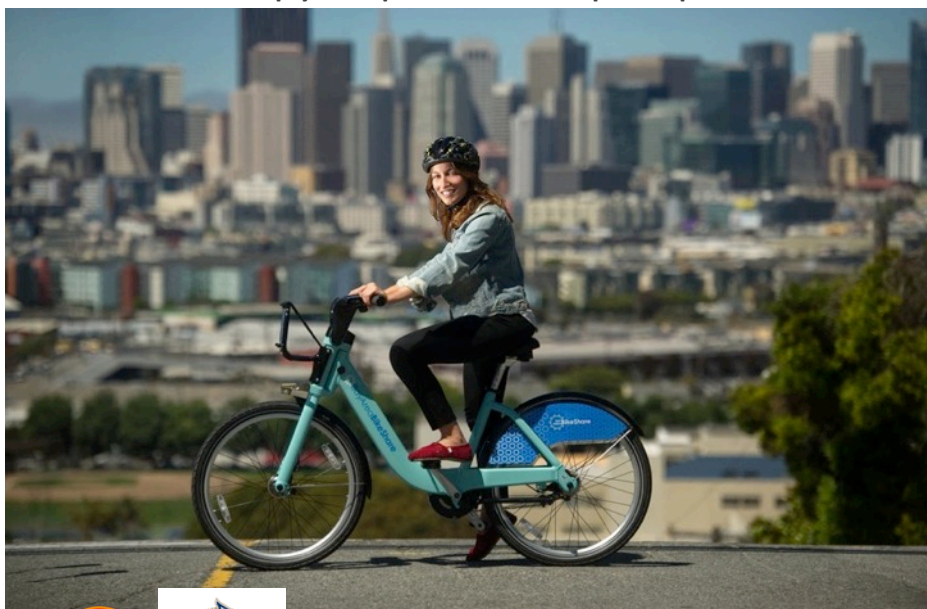




## Поставщик Smoove (Франция)



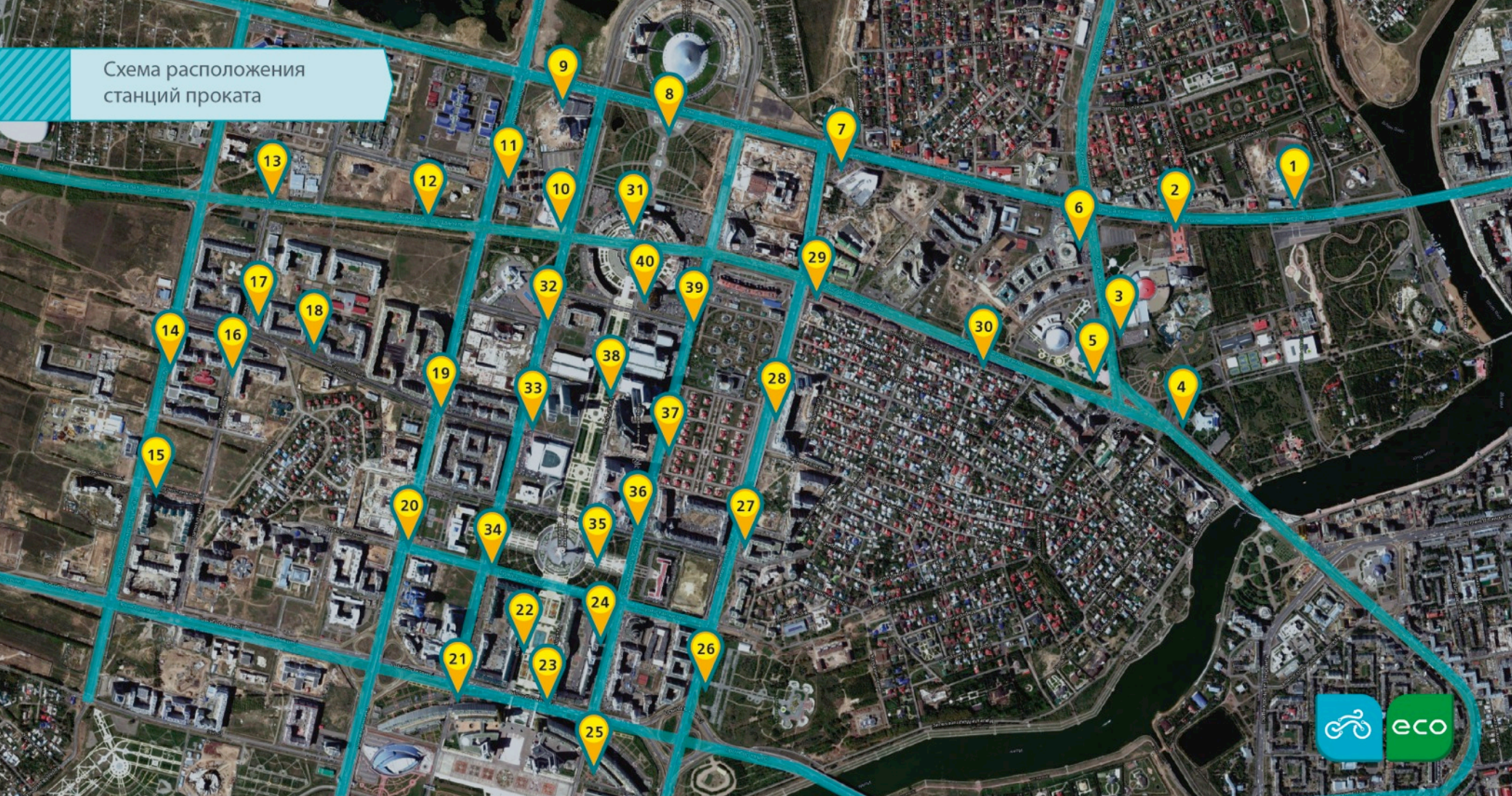
- 17 реализованных проектов
- Поставлено около 10 000 bike-sharing велосипедов
- Отработанное и надежное программное обеспечение
- Партнер проекта VTWin (Франция)
  - 2 700 000 велосипедов произведено и продано в 2012 году
  - Команда из 150 квалифицированных специалистов
  - Собственный научно-исследовательский центр и опытно-конструкторская лаборатория



- Предполагаются 3 этапа реализации проекта
  - **Пилотный проект**
    - 40 парковок, 200 велосипедов
    - Покрытие – центральная часть левого берега г. Астаны, площадь 13,5 кв.км.
    - Отработка программного обеспечения и работы сервисной службы
    - Формирование технологии продаж и базы данных потребителей
    - Развитие культуры велодвижения, информационная поддержка и продвижение
  - **Левый и правый берега г.Астана**
    - Увеличение парка до 100 парковок и 1 000 велосипедов
    - Увеличение клиентской базы
    - Развитие велосипедной транспортной инфраструктуры
    - Разработка туристских веломаршрутов
    - Интеграция в транспортную инфраструктуру г. Астана – общественный транспорт, парковки, прокат велосипедов
  - **Территория ЭКСПО-2017**
    - Дополнительно 40 парковок и 400 велосипедов
    - Транспортная инфраструктура ЭКСПО
    - Имиджевая составляющая



## Схема расположения станций проката



- |                              |  |                                      |                                  |                            |
|------------------------------|--|--------------------------------------|----------------------------------|----------------------------|
| 1. Центральный парк «Астана» | 10. ТРК «Азия парк»                              | 18. ЦОН района «Есиль»               | 25. Дом Министерств правое крыло | 33. ТРЦ «Керуен»           |
| 2. Гостиница «Думан»         | 11. ЖК «7 Бочек»                                 | 19. ЖК «Визит»                       | 26. Парк «Арай»                  | 34. Монумент «Байтерек»    |
| 3. Океанариум «Думан»        | 12. Республиканский научный центр нейрохирургии. | 20. Мин обороны                      | 27. ЖК «Авицена»                 | 35. Монумент «Байтерек»    |
| 4. Здание «Салтанат сарай»   | 13. ЖК «Инфинити»                                | 21. Дом Министерств правое крыло     | 28. ЖК «Лазурный»                | 36. Гостиница «Дипломат»   |
| 5. Здание Цирка              | 14. Ул.Керей Жанибек                             | 22. ЖК «Нурсая 2»                    | 29. Гостиница «Жумбак Тас»       | 37. Отель «Рикос»          |
| 6. ТРЦ «Мега»                | 15. ТЦ «Дельфин»                                 | 23. Дом Министерств центральный вход | 30. Пр. Кабанбай батыра          | 38. НК «Самрук Казына»     |
| 7. ТРЦ «Сарыарка»            | 16. Детский сад «Нур-Ай»                         | 24. ЖК «Нурсая 1»                    | 31. «КазМунайГаз»                | 39. Здание «КазМедияЦентр» |
| 8. Парк влюбленных           | 17. ТЦ «Анвар»                                   |                                      | 32. Мечеть «Нур Астана»          | 40. Здания МинТрансКом     |
| 9. Клуб фитнес Палас         |  |                                      |                                  |                            |





## Логотип

Семантика данного логотипа строится на следующих базовых идеях и образах:

- Направление движения
- Вектор развития
- Прогресс и динамика
- Идея чистой энергии как безотходного энергетического цикла
- В целом начертательно транслируется образ велосипеда
- Шрифтовой блок построен на ассоциативном соответствии с велосипедной цепью



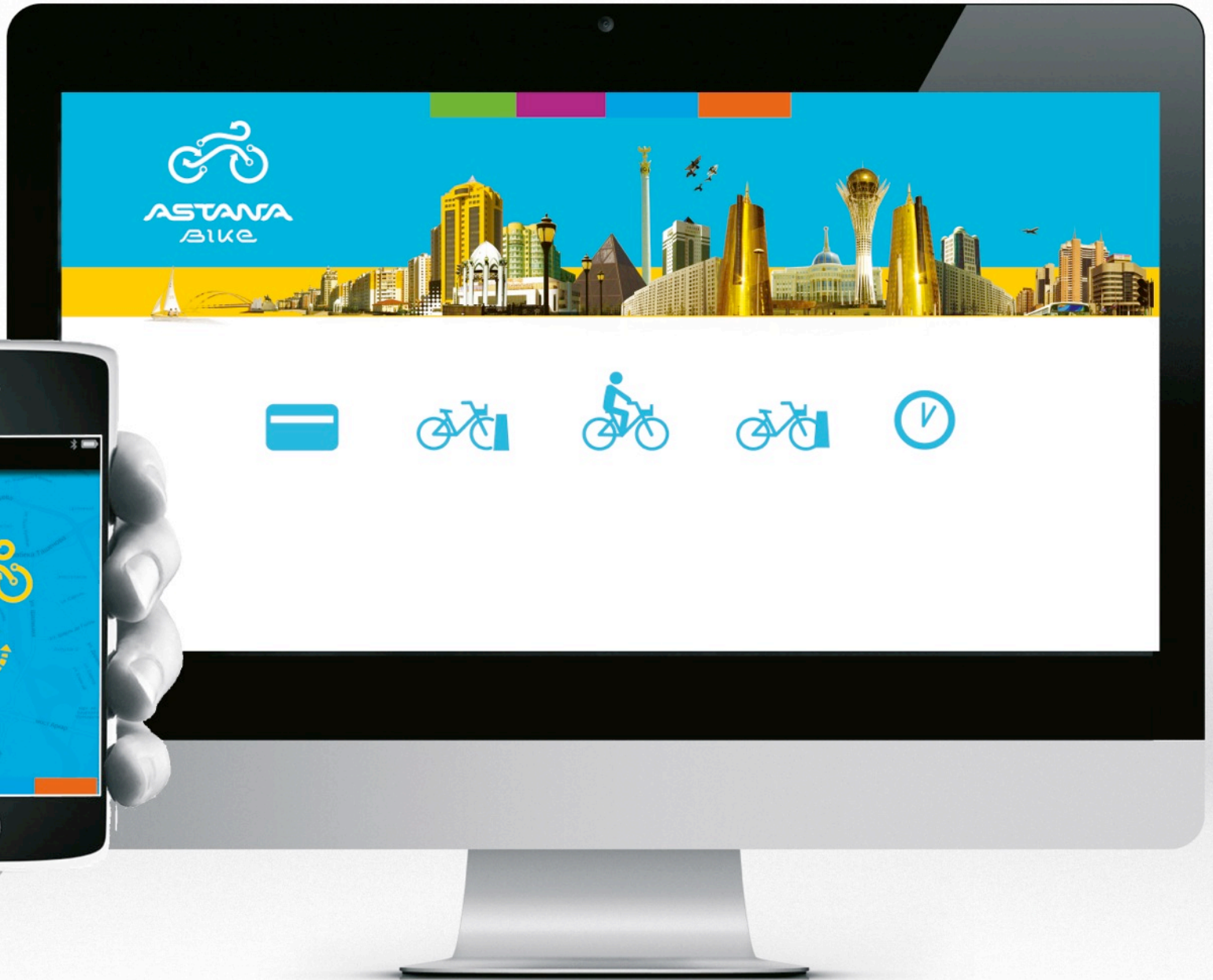




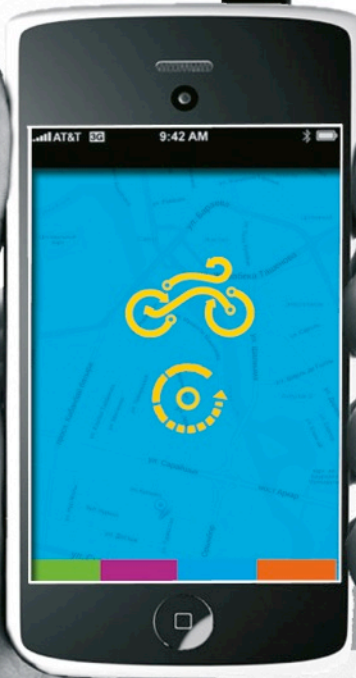
Болашаққа қарай  
В направлении будущего  
Toward the Future







ASTANA  
BIKE





Спасибо за внимание!