A stylized graphic of a luge sled, rendered in white and light red, positioned diagonally across the center of the slide. The sled is shown from a side-on perspective, with its runners and front blade visible. The background is a gradient from red at the top and bottom to grey in the middle.

1979 – 2009

30 Jahre Rodelbahn
im Zwickauer
Westsachsenstadion

www.rodelbahn-zwickau.de

1979-2009

30 Jahre Rodelbahn Zwickau

1. Technische Daten
2. Bau und Einweihung
 - Planung
 - Geländearbeiten
 - Fertigung der Bahnteile
 - Verlegung der Bahnteile
3. Tests, Erfahrungen und Schlittenentwicklungen
4. Bau der vereisbaren Startanlage
5. Sanierung der Rodelbahn
6. Überdachung der Startanlage
7. Erneuerung des Übergangs Einfahrt Kurve 6
8. Impressionen Werterhaltung und Baumpflege
9. Einweihung des Denkmals „Karl Zenker“

Danksagung

www.rodelbahn-zwickau.de

1979-2009

30 Jahre Rodelbahn Zwickau

1. Technische Daten

- Bauzeit 1975 bis 1979
- Werkstoff: glasfaserverstärkter Polyesterharz
- 6 Kurven
- Gesamtlänge: 350m
- Durchschnittsgefälle: 13,2%
- erste Kunststoffrodelbahn der Welt
- Höchstgeschwindigkeit: ca. 70 km/h
- Gelände: Stillgelegte Bergbauhalde
- ganzjährig nutzbar
- Zeitmessanlage mit 1/1000 Messgenauigkeit
- künstlich vereisbare Startanlage sowie Rollengerät

www.rodelbahn-zwickau.de

1979-2009

30 Jahre Rodelbahn Zwickau

2. Bau und Einweihung

- Planung

Planungsbeginn: 1975

Erstellung eines Lage- und Verlegeplans mit Beschreibung aller Teile

Länge der Bahnteile: 2,5m bis 5m

Kurvenradien zwischen 10m und 29m

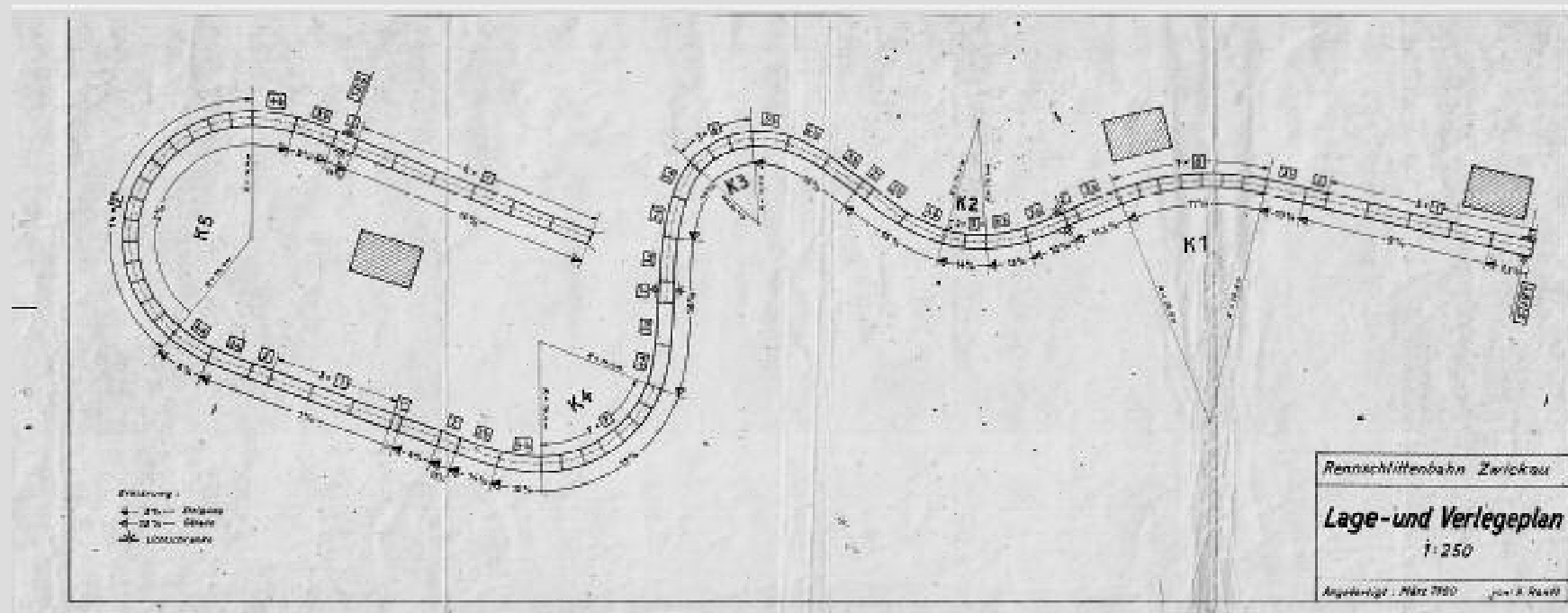
Die heutige Kurve 1 wurde erst im Verlauf der Planung hinzugefügt.

www.rodelbahn-zwickau.de

1979-2009

30 Jahre Rodelbahn Zwickau

- ### 2. Bau und Einweihung
- Planung



www.rodelbahn-zwickau.de

1979-2009

30 Jahre Rodelbahn Zwickau

2. Bau und Einweihung

- Geländearbeiten

Das Gelände wurde vermessen, jedes Teil wird nach dem Einbau nochmals vermessen. Maßgeblich beteiligt an der Planung und Ausführung war die Fa. WTZ Sportbauten Leipzig. Der Untergrund wurde verfestigt. Unter der Bahn gibt es kein Fundament, lediglich eine Schicht aus Füllkies in einer Stärke von 10cm bis 15cm. Die Erdarbeiten wurden durch den VEB Erdbau Zwickau vorgenommen und wurden 1977 abgeschlossen.



www.rodelbahn-zwickau.de

1979-2009

30 Jahre Rodelbahn Zwickau

2. Bau und Einweihung

- Fertigung der Bahnteile

Die Fertigung der Bahnteile erfolgte im RAW Zwickau.

Es kamen 2 Verfahren zur Anwendung: Die Laminierung der Teile auf Auflageböcke sowie die Verwendung von Negativformen. Versteifungsrohre wurden einlaminieren.

Die Genauigkeit der Teile beträgt plus/minus 2mm.

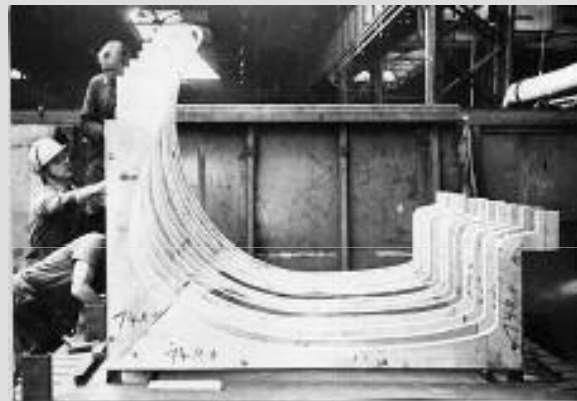
www.rodelbahn-zwickau.de

1979-2009

30 Jahre Rodelbahn Zwickau

2. Bau und Einweihung
- Fertigung der Bahnteile

Formenbau



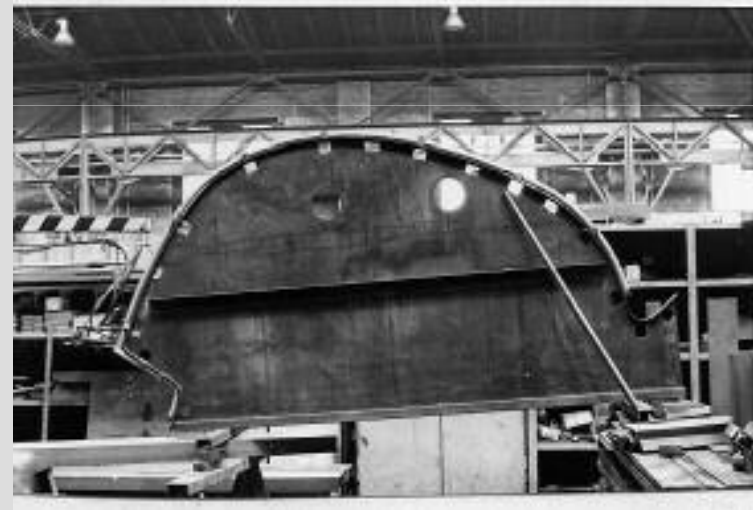
www.rodelbahn-zwickau.de

1979-2009

30 Jahre Rodelbahn Zwickau

2. Bau und Einweihung
- Fertigung der Bahnteile

Biegevorrichtung für Versteifungsrohre



www.rodelbahn-zwickau.de

1979-2009

30 Jahre Rodelbahn Zwickau

2. Bau und Einweihung
- Fertigung der Bahnteile

Laminieren auf Auflageböcke und Auflaminieren von Versteifungsrohren



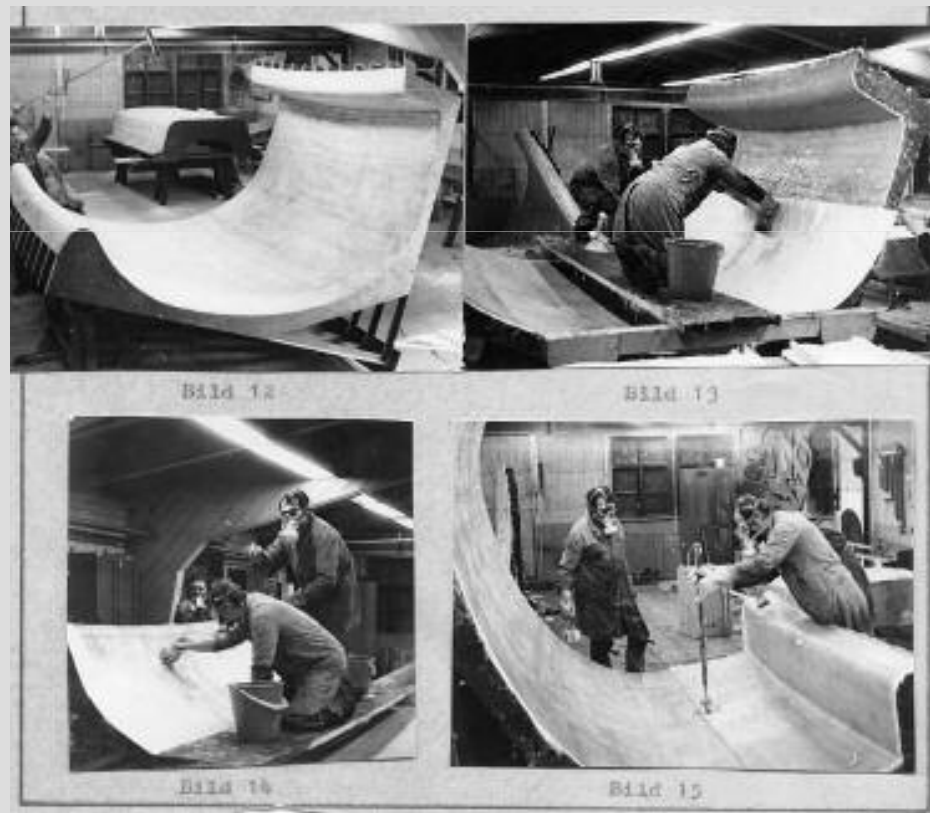
www.rodelbahn-zwickau.de

1979-2009

30 Jahre Rodelbahn Zwickau

2. Bau und Einweihung
- Fertigung der Bahnteile

Laminieren mit Hilfe von Negativformen



www.rodelbahn-zwickau.de

1979-2009

30 Jahre Rodelbahn Zwickau

2. Bau und Einweihung

- Verlegung der Bahnteile

1977: Beginn des Bahnbaus durch Übungsleiter, eine Patenbrigade des Reichsbahn-Ausbesserungswerks „7. Oktober“ und durch zahlreiche ehrenamtliche sportbegeisterte Helfer.

Stoßverbindungen wurden mit Blechen verschraubt und die Fugen mit Polyesterharz ausgegossen.



www.rodelbahn-zwickau.de

1979-2009

30 Jahre Rodelbahn Zwickau

2. Bau und Einweihung
 - Verlegung der Bahnteile



www.rodelbahn-zwickau.de

1979-2009

30 Jahre Rodelbahn Zwickau

2. Bau und Einweihung
- Verlegung der Bahnteile

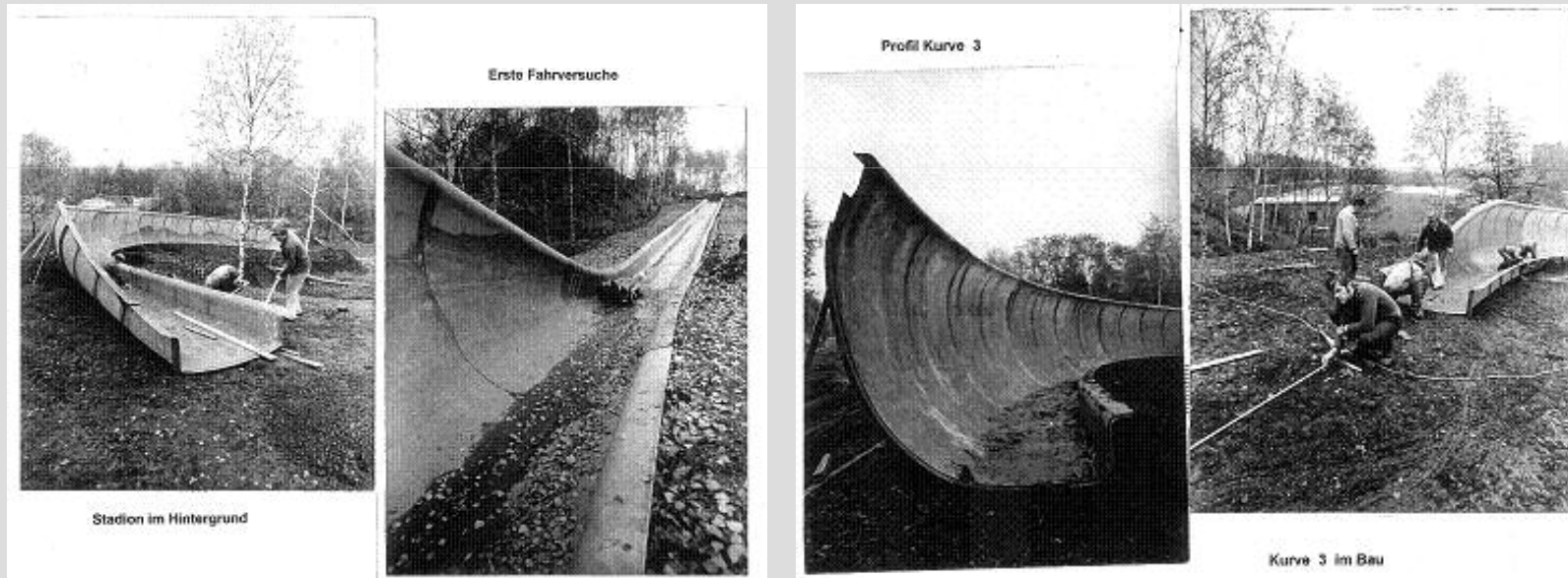


www.rodelbahn-zwickau.de

1979-2009

30 Jahre Rodelbahn Zwickau

2. Bau und Einweihung
- Verlegung der Bahnteile



www.rodelbahn-zwickau.de

1979-2009

30 Jahre Rodelbahn Zwickau

2. Bau und Einweihung
- Verlegung der Bahnteile



www.rodelbahn-zwickau.de

1979-2009

30 Jahre Rodelbahn Zwickau

2. Bau und Einweihung
 - Verlegung der Bahnteile

6. Oktober 1979: Übergabe und Eröffnung der Rodelbahn an den Verein



www.rodelbahn-zwickau.de

1979-2009

30 Jahre Rodelbahn Zwickau

3. Tests, Erfahrungen und Schlittenentwicklungen

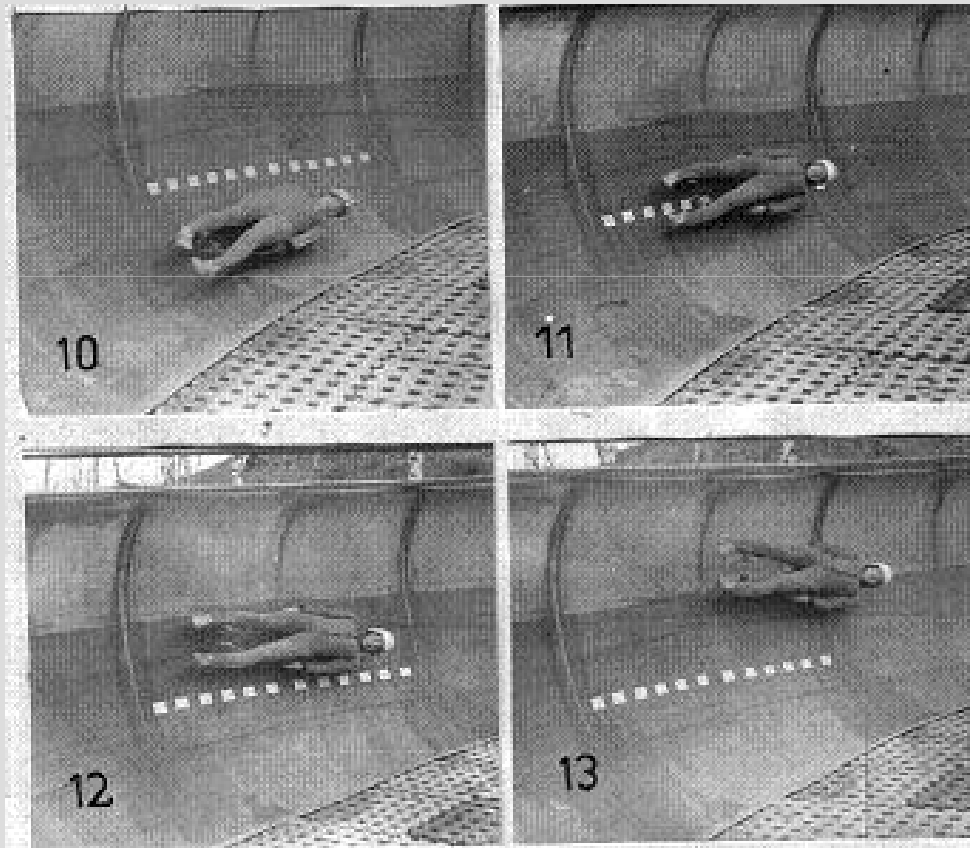
Erste Fahrversuche wurden unternommen. Dabei wurde das Verhalten der Bahn und der Schlitten untersucht. Die bis dahin gebräuchlichen luftbereiften Schlitten erwiesen sich als unbrauchbar. Grund dafür war das Fahrverhalten und der Abrieb an den Rädern. So kam es zur Entwicklung der sogenannten „Tausendfüßler“, die heute noch im Gebrauch sind.

www.rodelbahn-zwickau.de

1979-2009

30 Jahre Rodelbahn Zwickau

3. Tests, Erfahrungen und Schlittententwicklungen



www.rodelbahn-zwickau.de

1979-2009

30 Jahre Rodelbahn Zwickau

3. Tests, Erfahrungen und Schlittententwicklungen



www.rodelbahn-zwickau.de

1979-2009

30 Jahre Rodelbahn Zwickau

3. Tests, Erfahrungen und Schlittententwicklungen



www.rodelbahn-zwickau.de

1979-2009

30 Jahre Rodelbahn Zwickau

3. Tests, Erfahrungen und Schlittententwicklungen



www.rodelbahn-zwickau.de

1979-2009

30 Jahre Rodelbahn Zwickau

4. Bau der vereisbaren Startanlage

1999 - 2000: Bau der künstlich vereisbaren Startanlage

Länge: 36 Meter

Kühlleistung: 8kW

Elektronische Zeitmesseinrichtung

Gefälle Startbock: 10%

Im ersten Betriebsjahr war die Bahn nur im vereisten Zustand nutzbar, da die Kühlleitungen offen lagen. Im darauffolgenden Jahr wurde eine Sand-Harz-Schicht aufgezogen, wodurch eine ganzjährige Nutzung auch mit Rollengeräten ermöglicht wurde.

www.rodelbahn-zwickau.de

1979-2009

30 Jahre Rodelbahn Zwickau

4. Bau der vereisbaren Startanlage



www.rodelbahn-zwickau.de

1979-2009

30 Jahre Rodelbahn Zwickau

4. Bau der vereisbaren Startanlage

die Bahn ohne Sand-Harz-Schicht



www.rodelbahn-zwickau.de

1979-2009

30 Jahre Rodelbahn Zwickau

4. Bau der vereisbaren Startanlage



www.rodelbahn-zwickau.de

1979-2009

30 Jahre Rodelbahn Zwickau

4. Bau der vereisbaren Startanlage



Die Bahn mit Schicht aus Sand-Harz-Gemisch



www.rodelbahn-zwickau.de

1979-2009

30 Jahre Rodelbahn Zwickau

5. Sanierung der Rodelbahn

Im Jahr 2004 erfolgt eine umfangreiche Sanierung der Rodelbahn. Banden wurden begradigt, die Bahn wurde verschliffen und erhielt eine neue Schicht faserverstärkten Kunststoffs. An Starthöhe „weißes Haus“ wurde ein neuer Einstieg gebaut. Schadhafte Stellen an den Verbindungen der Bahnteile wurden repariert. Der Auslauf wurde aus Sicherheitsgründen verlängert, um mit schnelleren Schlitten fahren zu können, und zum Schluss erhielt die Bahn einen Anstrich aus wetterfester Farbe.

www.rodelbahn-zwickau.de

1979-2009

30 Jahre Rodelbahn Zwickau

5. Sanierung der Rodelbahn

Im Laufe der Jahre hatte die Bahn an einigen Stellen Schaden genommen.



www.rodelbahn-zwickau.de

1979-2009

30 Jahre Rodelbahn Zwickau

5. Sanierung der Rodelbahn

Aufbringen einer neuen Schicht aus faserverstärktem Kunststoff



www.rodelbahn-zwickau.de

1979-2009

30 Jahre Rodelbahn Zwickau

5. Sanierung der Rodelbahn

Umbau Zielauslauf



Neuer Einstieg am „Weißen Haus“



www.rodelbahn-zwickau.de

1979-2009

30 Jahre Rodelbahn Zwickau

5. Sanierung der Rodelbahn

Vorher-Nachher: Start und Kurve 1



www.rodelbahn-zwickau.de

1979-2009

30 Jahre Rodelbahn Zwickau

5. Sanierung der Rodelbahn

Vorher-Nachher: Ausfahrt Kurve 1 und Startöhe „Weißes Haus“



www.rodelbahn-zwickau.de

1979-2009

30 Jahre Rodelbahn Zwickau

5. Sanierung der Rodelbahn

Vorher-Nachher: Kurve 4 und Kurve 5



www.rodelbahn-zwickau.de

1979-2009

30 Jahre Rodelbahn Zwickau

5. Sanierung der Rodelbahn

Vorher-Nachher: Gerade und Kurve 6



www.rodelbahn-zwickau.de

1979-2009

30 Jahre Rodelbahn Zwickau

5. Sanierung der Rodelbahn

Vorher-Nachher: Zielauslauf



www.rodelbahn-zwickau.de

1979-2009

30 Jahre Rodelbahn Zwickau

6. Überdachung der Startanlage

Im Jahr 2007 erfolgt die Überdachung der Startanlage. Damit ist ein wetterunabhängiger Trainings- und Wettkampfbetrieb möglich.

Die alten Zelte haben ausgedient.

Die Schwierigkeit beim Bau besteht in der Anpassung des Daches an das Gelände, um eine gleichmäßige Höhe zu erreichen.

www.rodelbahn-zwickau.de

1979-2009

30 Jahre Rodelbahn Zwickau

6. Überdachung der Startanlage



www.rodelbahn-zwickau.de

1979-2009

30 Jahre Rodelbahn Zwickau

6. Überdachung der Startanlage



www.rodelbahn-zwickau.de

1979-2009

30 Jahre Rodelbahn Zwickau

6. Überdachung der Startanlage



www.rodelbahn-zwickau.de

1979-2009

30 Jahre Rodelbahn Zwickau

7. Erneuerung des Übergangs Einfahrt Kurve 6

Trotz Sanierung unterliegt die Bahn aufgrund der vielen Fahrten, minimalen Veränderungen im Erdreich und der Längenänderung durch Wärme und Kälte einem permanenten Verschleiß und Bedarf ständig Reparaturarbeiten. So wurde beispielsweise 2008 die Einfahrt der Kurve 6 saniert.

www.rodelbahn-zwickau.de

1979-2009

30 Jahre Rodelbahn Zwickau

7. Erneuerung des Übergangs Einfahrt Kurve 6



www.rodelbahn-zwickau.de

1979-2009

30 Jahre Rodelbahn Zwickau

7. Erneuerung des Übergangs Einfahrt Kurve 6



www.rodelbahn-zwickau.de

1979-2009

30 Jahre Rodelbahn Zwickau

7. Erneuerung des Übergangs Einfahrt Kurve 6



www.rodelbahn-zwickau.de

1979-2009

30 Jahre Rodelbahn Zwickau

8. Impressionen Werterhaltung und Baumpflege

Nicht nur die Bahn erfordert ständige Werterhaltungsarbeiten. Auch im Gelände und den sonstigen Anlagen sind Maßnahmen zur Werterhaltung und zur Pflege des Geländes erforderlich.

www.rodelbahn-zwickau.de

1979-2009

30 Jahre Rodelbahn Zwickau

8. Impressionen Werterhaltung und Baumpflege



www.rodelbahn-zwickau.de

1979-2009

30 Jahre Rodelbahn Zwickau

8. Impressionen Werterhaltung und Baumpflege



www.rodelbahn-zwickau.de

1979-2009

30 Jahre Rodelbahn Zwickau

8. Impressionen Werterhaltung und Baumpflege



www.rodelbahn-zwickau.de

1979-2009

30 Jahre Rodelbahn Zwickau

8. Impressionen Werterhaltung und Baumpflege



www.rodelbahn-zwickau.de

1979-2009

30 Jahre Rodelbahn Zwickau

8. Impressionen Werterhaltung und Baumpflege



www.rodelbahn-zwickau.de

1979-2009

30 Jahre Rodelbahn Zwickau

8. Impressionen Werterhaltung und Baumpflege



www.rodelbahn-zwickau.de

1979-2009

30 Jahre Rodelbahn Zwickau

8. Impressionen Werterhaltung und Baumpflege



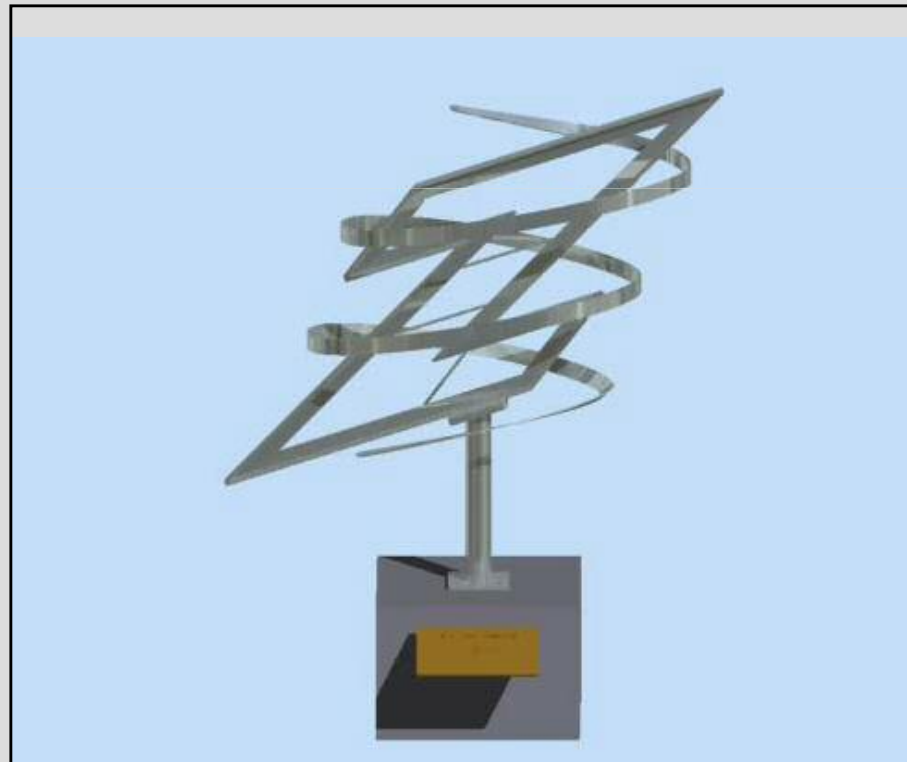
www.rodelbahn-zwickau.de

1979-2009

30 Jahre Rodelbahn Zwickau

9. Mai 2009:

Denkmalinweihung „Karl Zenker“ mit dem Motto „Zenker – Zwickau – Ziele – Zukunft“



www.rodelbahn-zwickau.de

1979-2009

30 Jahre Rodelbahn Zwickau

Danksagung

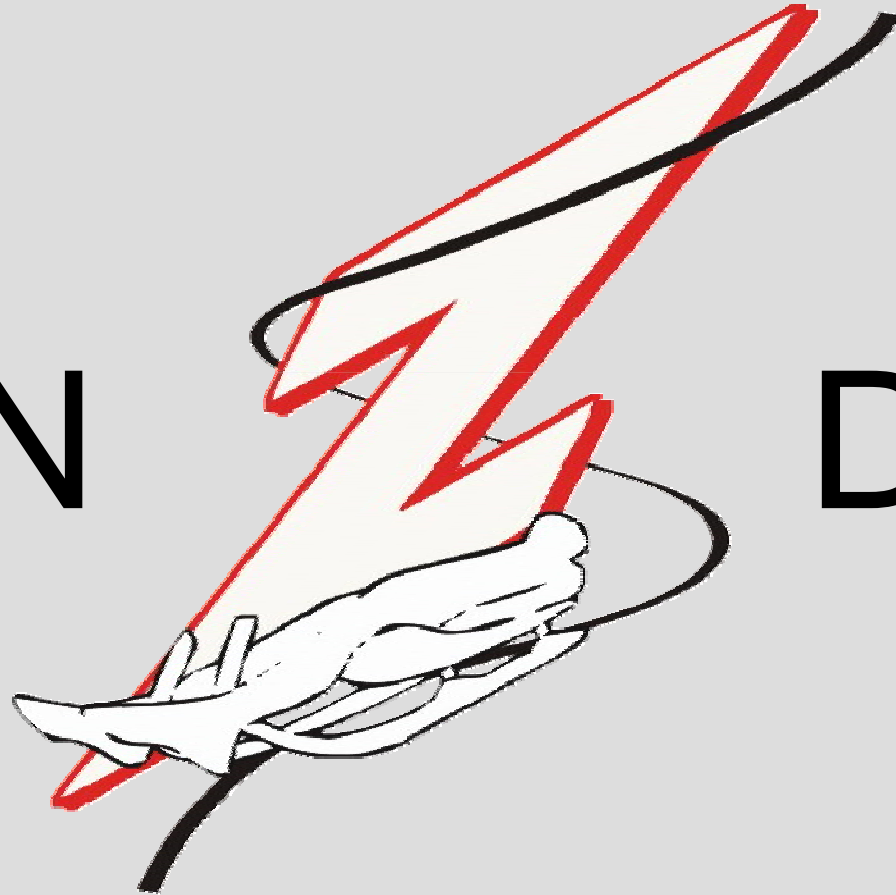
Im Namen der Zwickauer Rodler bedankt sich die Abteilungsleitung des ESV Lokomotive Zwickau e.V. Abteilung Rodeln bei allen Helfern, die in den vergangenen 30 Jahren zum Bau, der Erhaltung und der ständigen Weiterentwicklung der Bahn und den Einrichtungen im Gelände beigetragen haben und uns mit Rat und Tat und natürlich auch mit finanziellen Mitteln Unterstützt haben.

Insbesondere gilt unser Dank der FIL, der Stadt Zwickau und dem RBSV. Mit eurer Unterstützung hoffen wir, die nunmehr 55-jährige Tradition des Rodelsports und die 30-jährige Geschichte der Rodelbahn in Zwickau weiter fortsetzen zu können.

www.rodelbahn-zwickau.de

1979-2009
30 Jahre Rodelbahn Zwickau

EN Z DE



www.rodelbahn-zwickau.de