



# プレナ幕張

---

## 施設概要書





# プレナ幕張 施設概要



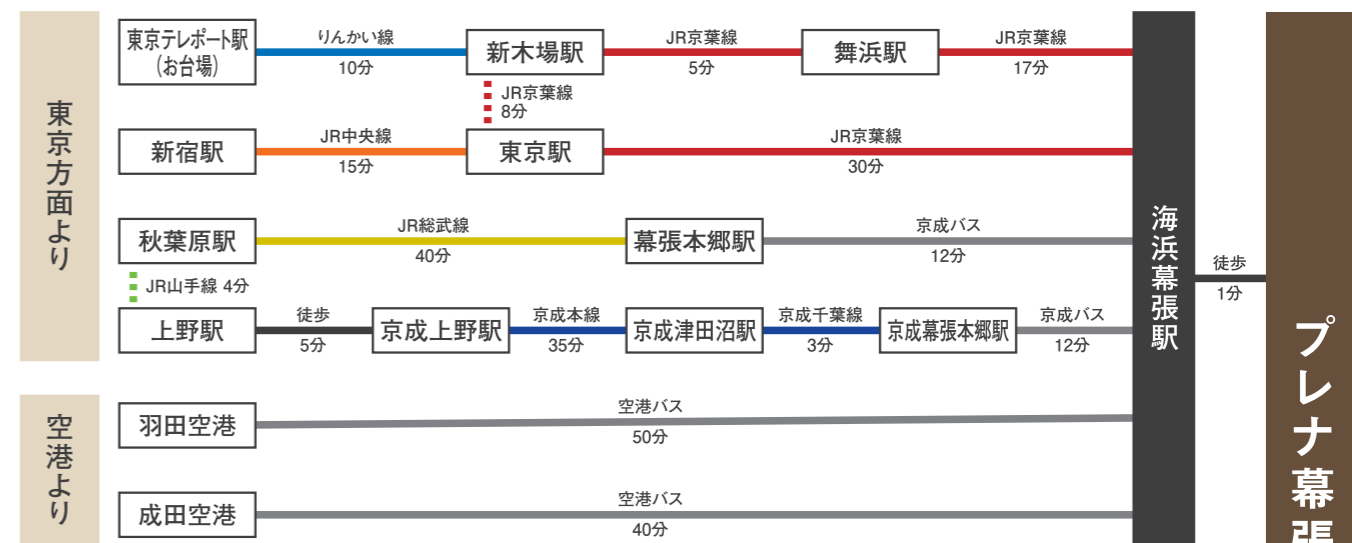
## PLENA MAKUHARI

1993年7月、“幕張新都心のオアシス”をコンセプトにプレナ幕張はオープンしました。エスペラント語で「物がいっぱい詰まっている」という意味である「プレナ」の名の通り、明るく開放的な建物には幅広いジャンルの店舗が入居しています。未来型の国際都市を目指す幕張新都心は、東京都心や成田空港のほぼ中間に位置する優れた立地条件を有し、年間を通じて活気にあふれています。

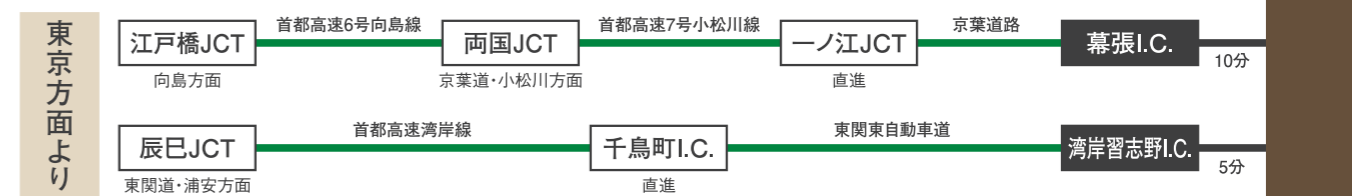
- 所在地 〒261-0021 千葉県千葉市美浜区ひび野2丁目4
- 最寄駅 JR京葉線 海浜幕張駅(南口正面)
- 施設規模 延床面積 25,392㎡
- 区画数 68区画 ※2018年4月現在
- 駐車場 契約駐車場利用
- 開業日 1993年7月



### 電車・バスでのアクセス



### 車でのアクセス





# 活動しつづける街 幕張新都心



## 23万人が活動する街

1989年、先導的中核施設である幕張メッセのオープンでスタートした幕張新都心。業務研究ビル、教育・研究施設や、ホテル・商業の誘致および幕張ベイタウンでの住宅整備の推進などにより、「職・遊・学・住」の複合機能の集積が進み、現在では就業者・居住者・就学者及び新都心への来訪者を合わせると、日々約23万人、年間では約4,700万人が活動する街となっています。

## 幕張新都心は 政令指定都市「千葉市」に

千葉市の市街地は東部の千葉駅・県庁近辺と、西部の幕張新都心に大きく二分されます。千葉駅から千葉中央駅周辺には千葉都市モノレールやオフィスビル、銀行、百貨店、家電量販店などが林立。幕張新都心には多くの企業が入居する超高層ビルや中高層マンション、イベントや国際会議が開かれる幕張メッセ、千葉ロッテマリーンズのホーム球場であるZOZOマリンスタジアム、ベイエリアには人工海浜やヨットハーバーなどが整備されています。

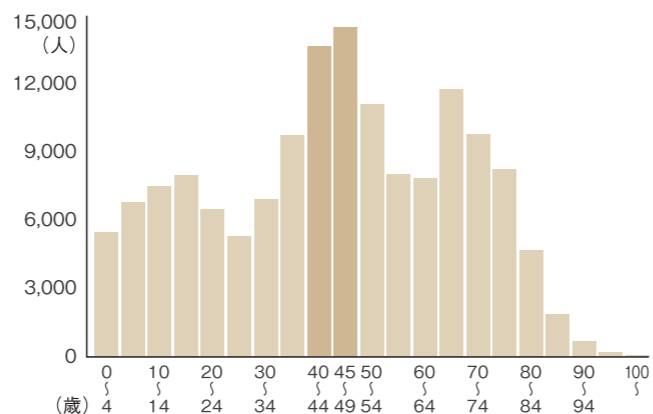
## 千葉市の推計人口

住民基本台帳 / 平成30年3月31日現在

市・区	総数	男	女	世帯数
千葉市	975,070	484,360	490,710	429,626
美浜区	148,300	72,152	76,148	65,111
中央区	208,634	103,824	104,810	99,312
花見川区	178,060	88,929	89,131	79,105
稲毛区	161,176	80,443	80,733	73,092
若葉区	150,126	75,801	74,325	64,154
緑区	128,774	63,211	65,563	48,852

## 美浜区の年齢別人口

住民基本台帳 / 平成29年3月31日現在



## 「職」 次世代産業を創出する ビジネスエリア

就業者 約 60,000人

幕張メッセ開業以来、国内外を代表する企業がオフィスビルをオープンさせています。幕張テクノガーデン、ワールドビジネスガーデンに入居している企業を合わせると、約440社の企業に約4万人が就業しており、国際的な業務機能、本社機能、先端産業の研究開発機能等が集積するエリアとなっています。また、これから進出される外国企業やベンチャービジネス向けのオフィス環境・ビジネスサービスも整っています。



## 「遊」 人が集まる街

来街者 約 129,000人/日

年間を通じて各種イベントが開催され、世界中から人が集まる「幕張メッセ」や千葉ロッテマリーンズの本拠地「ZOZOマリンスタジアム」、四季折々の景観が心と和ませる日本庭園「見浜園」や人工海浜「幕張の浜」が整備され、様々なイベントが開催されています。またホテル、ショッピング、ファッション、アミューズメント、飲食、物販、文化、スポーツ、レジャー施設等が充実しており、にぎわいや交流の場を提供しています。



## 「住」 魅力的な都市デザインと すすむ開発

居住者 約 26,000人

住宅地区「幕張ベイタウン」は、電柱のない街路沿いに集合住宅を配置したヨーロッパスタイルの街並みが広がります。「職・遊・学・住」の複合性を意識し、新しい時代の快適な居住環境を目指した街づくりを官民共同ですすめており、住宅地としてはじめてグッドデザイン賞／アーバンデザイン賞を受賞しました。また、若葉住宅地区では1万人規模の住宅地区の開発が進行中です。

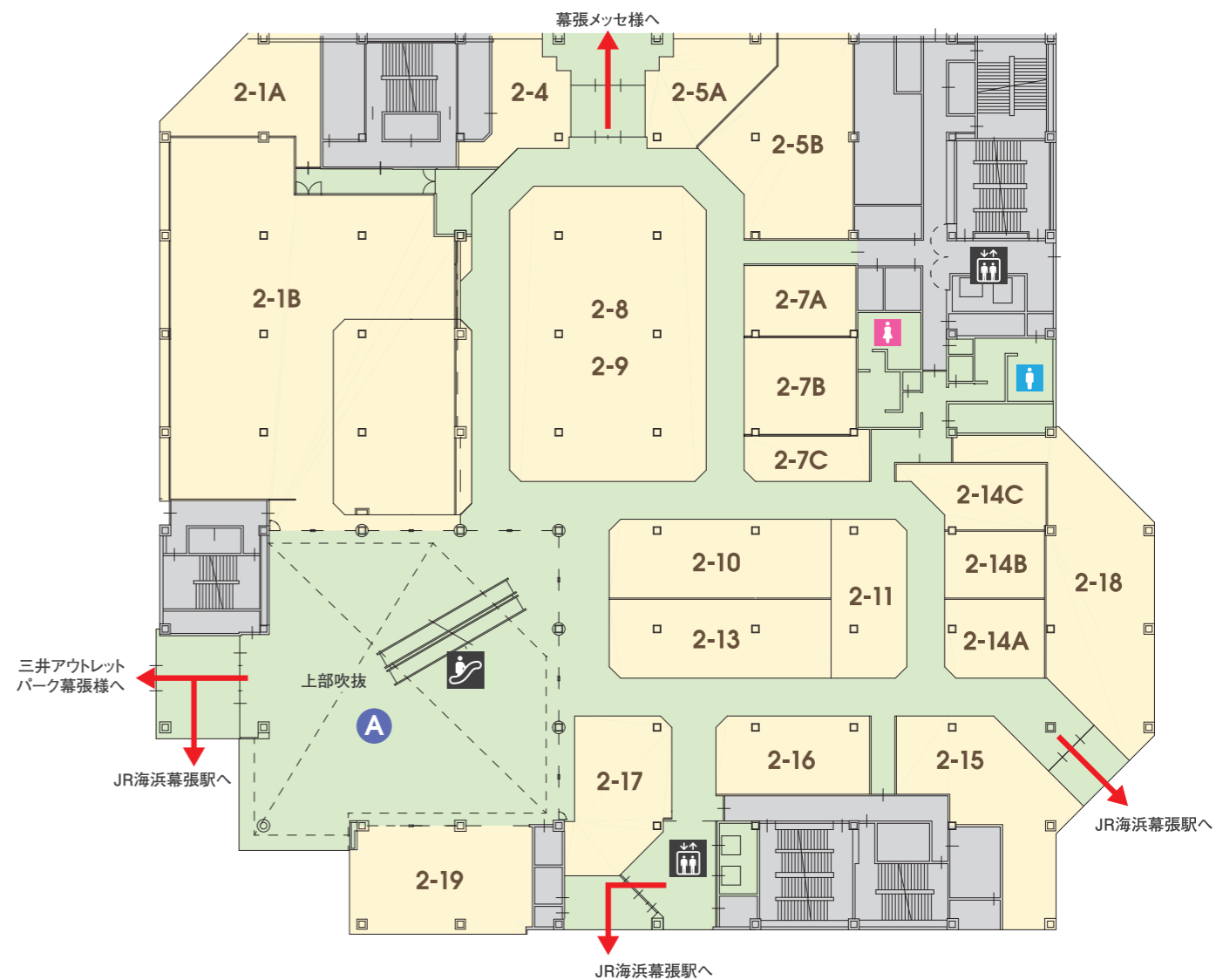


資料「海浜幕張のより良い未来に向けて」 ※数値はいずれも2017年4月時点



# フロア図(1F・2F)

店舗区画 共用部 バックヤード



1F

2F



A エントランス



B お客様通路



D フードコート



F 管理防災センター



C お客様通路



E お客様用エレベーター



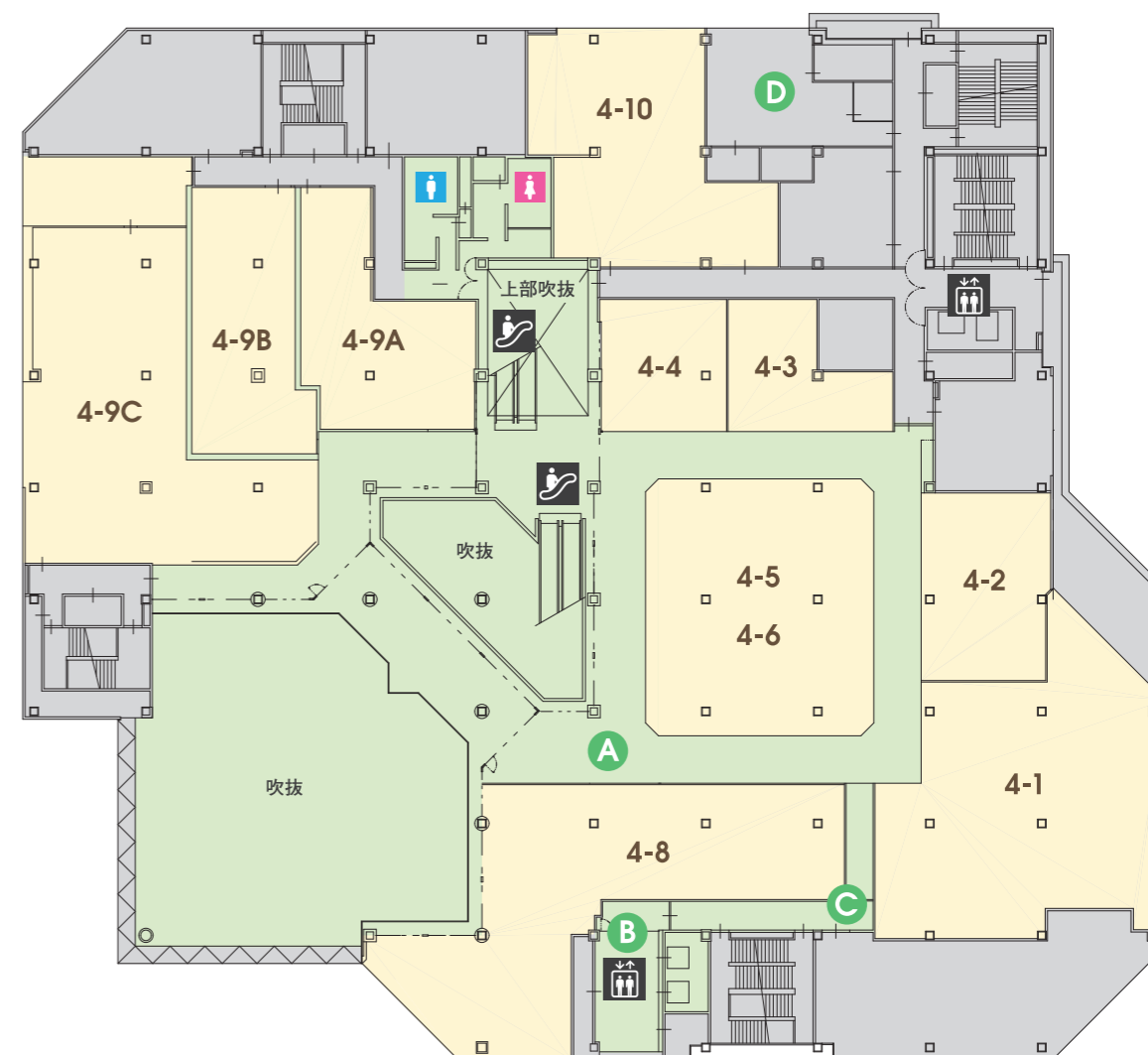
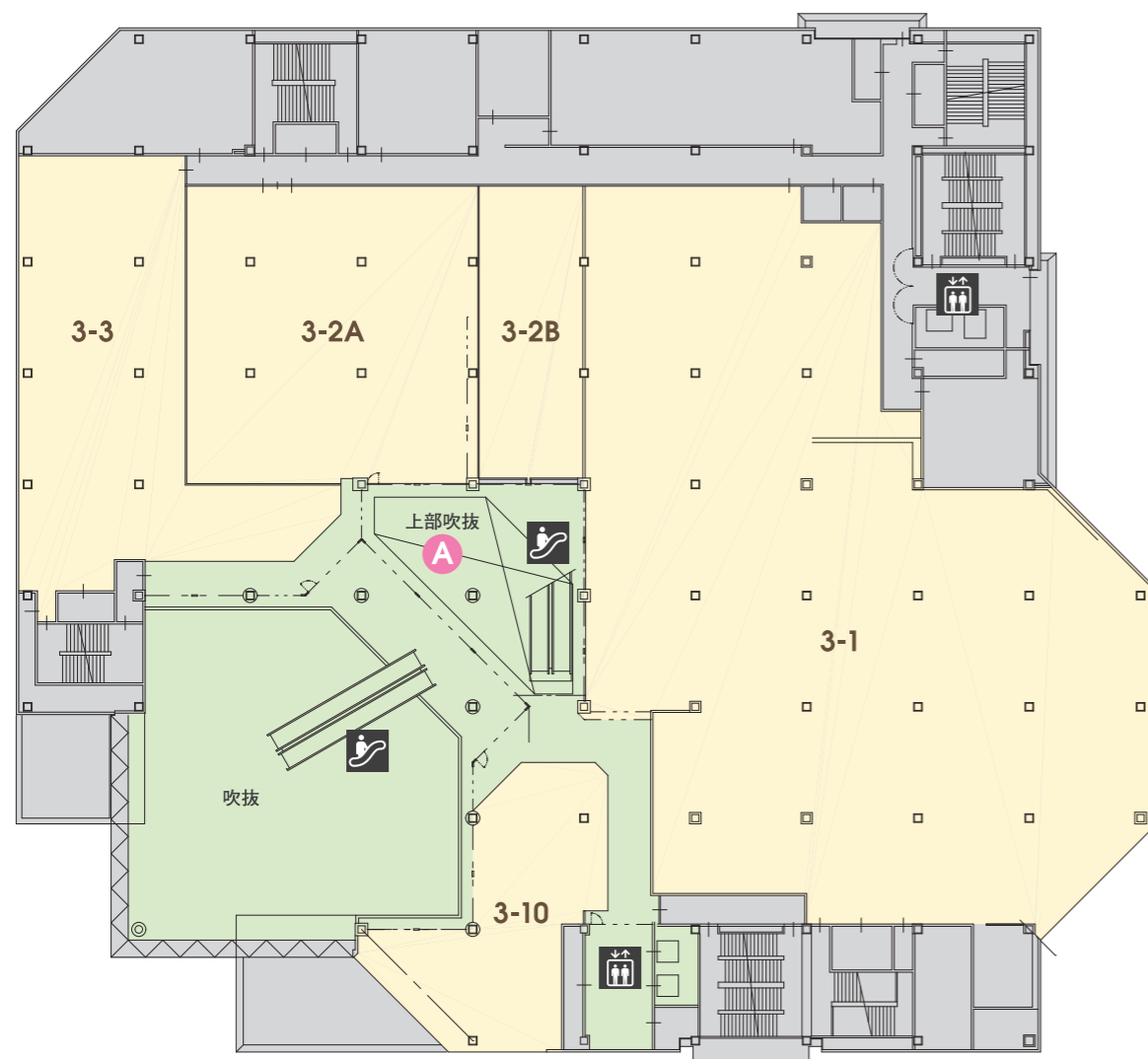
G 荷捌場



A プレナホール

# フロア図 (3F・4F)

店舗区画 共用部 バックヤード



## 3F



A 3F~4F吹抜部

## 4F



A お客様通路



B お客様用エレベーター



C エレベーターからの通路

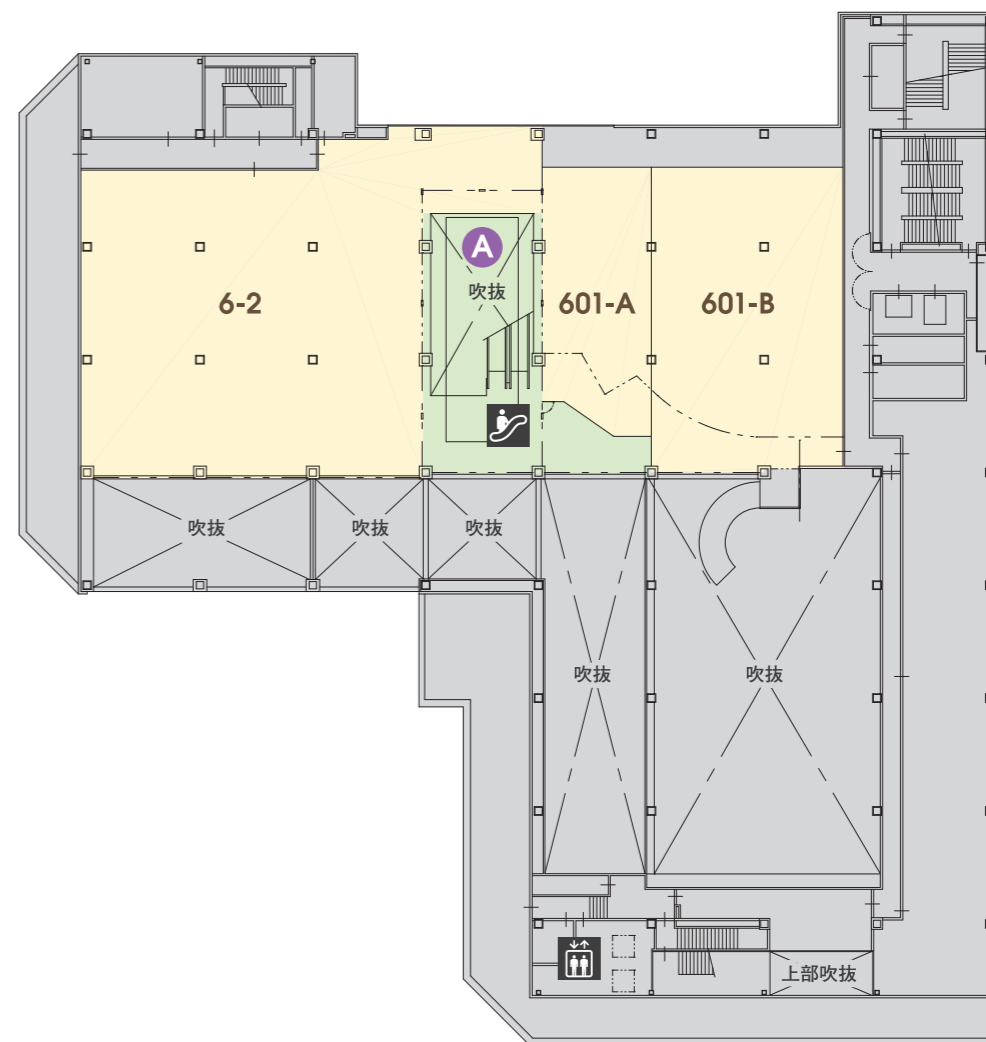
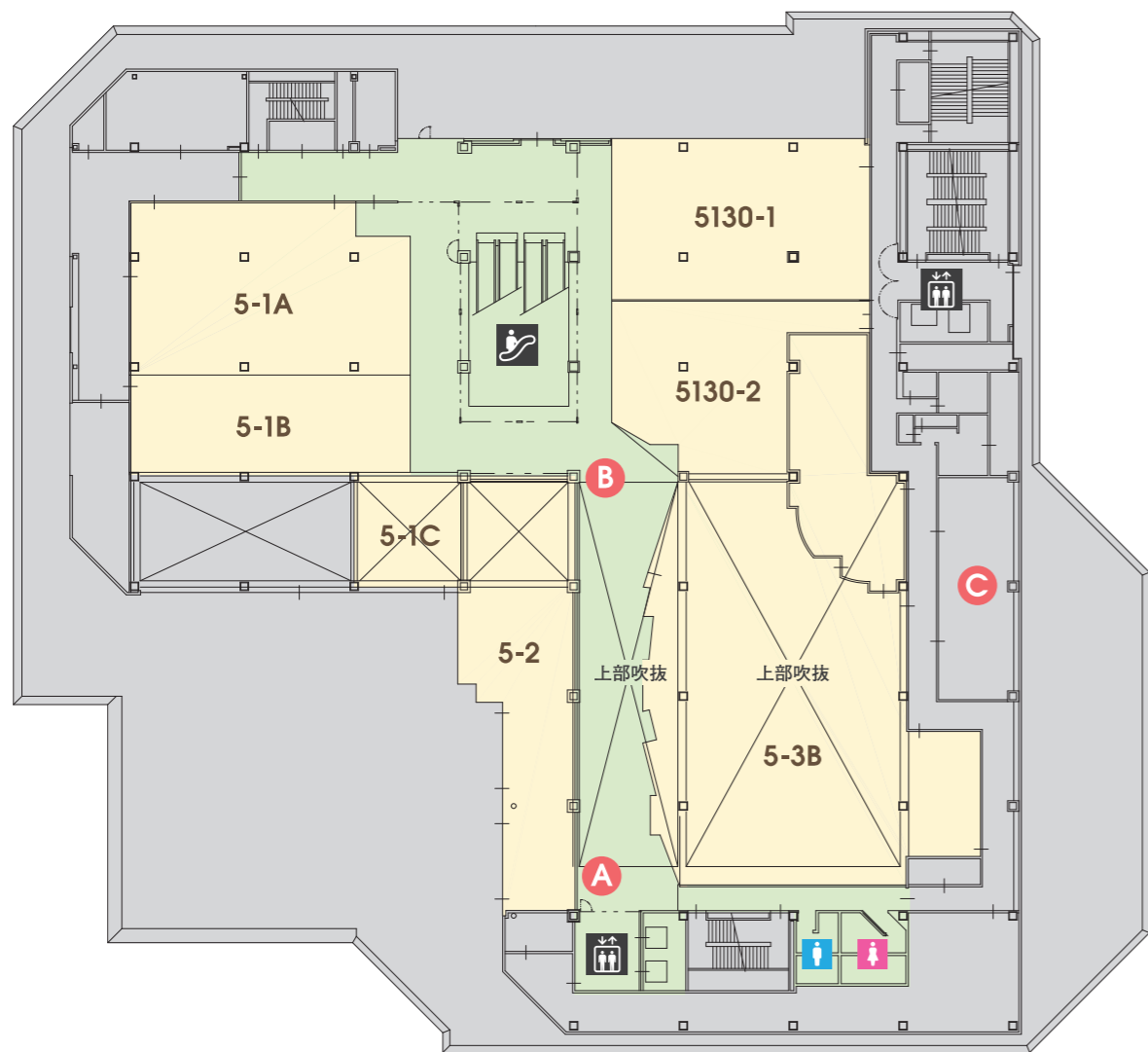


D オペレーションセンター



# フロア図 (5F・6F)

店舗区画 共用部 バックヤード



## 5F



A お客様通路



B お客様通路



C 従業員休憩室

## 6F



A 5F~6Fエスカレーター

## フロア別 店舗情報

### 1F

- 1-1A バーガーキング
- 1-1B マリーonzストア
- 1-2 吉野家
- 1-3A お好み焼き 有賀藤
- 1-3B とろんしゃん
- 1-3C CoCo壱番屋
- 1-4 カプリチヨーザ
- 1-5A カプリチヨーザ
- 1-5B いきなりステーキ
- 1-6 サンマルクカフェ
- 1-7 ミニストップ
- 1-7B はなの舞
- 1-8 KinKura(キンクラ)
- 1-8B 鎌倉パスタ
- 1-9A 赤い靴
- 1-9B 開運館E&E
- 1-10 マクハリーナ
- 1-14 舎鈴
- 1-15 はなまるうどん
- 1-16 かつや
- 1-17 野郎ラーメン/大ふく屋/  
鯛パフェ
- 1-18 ジェリーズ・ウノ
- 1-21 サブウェイ
- 1-22 らーめん亭よ志乃

### 2F

- 2-1A AKAZA DENTAL CLINIC
- 2-1B シルク
- 2-4 ピタットハウス
- 2-5A GINZA SWAN FOR MEN
- 2-5B sarari by FRIENDS
- 2-7A クリスタルライン
- 2-7B (募集区画)
- 2-7C 幼児教室コペル
- 2-8 くまざわ書店
- 2-9 くまざわ書店
- 2-10 くまざわ書店
- 2-11 工場直販 オーダースーツSADA
- 2-13 (募集区画)
- 2-14A (募集区画)
- 2-14B 大黒屋
- 2-14C リフレッシュサロン・ピュア
- 2-15A (募集区画)
- 2-16 ソフトバンク
- 2-17 (募集区画)
- 2-18 カフェ・ベローチェ
- 2-19 Butler(バトラー)

### 3F

- 3-1 ゴールドジム
- 3-2A 河合塾マナビス
- 3-2B 河合塾マナビス
- 3-3 グリーンアロー
- 3-10 リフォームステーション

### 4F

- 4-1 焼肉屋くいどん
- 4-2 とり鉄
- 4-3 海鮮餃子 帆船(ジャンク)
- 4-4 そじ坊
- 4-5 Caféレストランガスト
- 4-6 Caféレストランガスト
- 4-8 サイゼリヤ
- 4-9A 牛角
- 4-9B 温野菜
- 4-9C かまどか
- 4-10 さくら水産

### 5F

- 5-1A ホットヨガスタジオLAVA
- 5-1B (募集区画)
- 5-1C (募集区画)
- 5-2 オールウェイズ
- 5-3B RAZER BSTTLEFIELD MAKUHARIX
- 5130-1 バロンゴルフ 幕張倶楽部
- 5130-2 (募集区画)

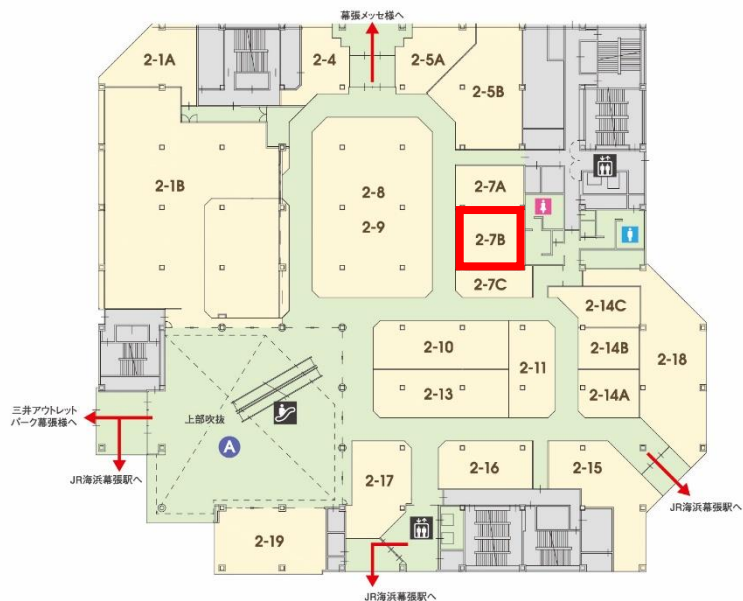
### 6F

- 601-A ユリウス
- 601-B 幕張会議室
- 6-2 日能研

# 募集条件



募集区画：2-7B 21.07坪



## 賃貸条件

- 1) 固定賃料 21,000円/月・坪(共益費込・地方消費税別途)
- 2) クレジット手数料  
・クレジット利用金額(消費税・地方消費税別途)に  
カード会社締結条件を乗じた金額をお支払いいただきます。
- 3) CAT端末賃料  
・CAT端末月額賃料 8,000円/台
- 4) 個別諸経費  
・客用駐車券負担金  
・その他、賃貸区画使用に関連して生ずる費用  
・賃貸区画内にて使用する電気・ガス・上下水道・通信料・  
産業廃棄物及びゴミ処理費等は指定の計算に基づく。

## 開業時諸経費用

- 1) 敷金 賃料の12ヶ月
- 2) 内装管理調整業務費 15,000円/坪あたり
- 3) 開業時販促費 別途お見積り

## 店舗施工区分

現状にてお引渡し。以降出店者様ご負担。

※表示料金はすべて税別となります。

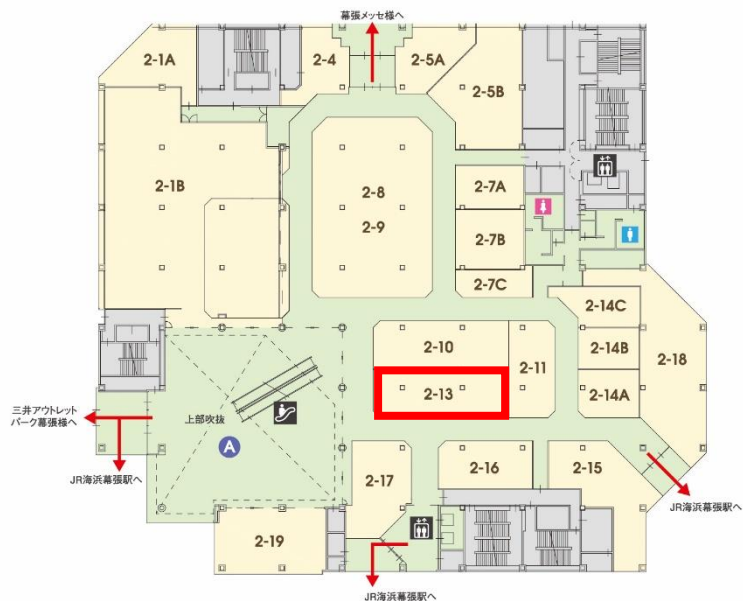
プレナ幕張 オペレーションセンターまでお問合せください。



# 募集条件



募集区画：2-13 33.42坪 ※現在、催事営業中 賃貸条件



- 1) 固定賃料 21,000円/月・坪(共益費込・地方消費税別途)
- 2) クレジット手数料  
・クレジット利用金額(消費税・地方消費税別途)に  
カード会社締結条件を乗じた金額をお支払いいただきます。
- 3) CAT端末賃料  
・CAT端末月額賃料 8,000円/台
- 4) 個別諸経費  
・客用駐車券負担金  
・その他、賃貸区画使用に関連して生ずる費用  
・賃貸区画内にて使用する電気・ガス・上下水道・通信料・  
産業廃棄物及びゴミ処理費等は指定の計算に基づく。

## 開業時諸経費用

- 1) 敷金 賃料の12ヶ月
- 2) 内装管理調整業務費 15,000円/坪あたり
- 3) 開業時販促費 別途お見積り

## 店舗施工区分

現状にてお引渡し。以降出店者様ご負担。

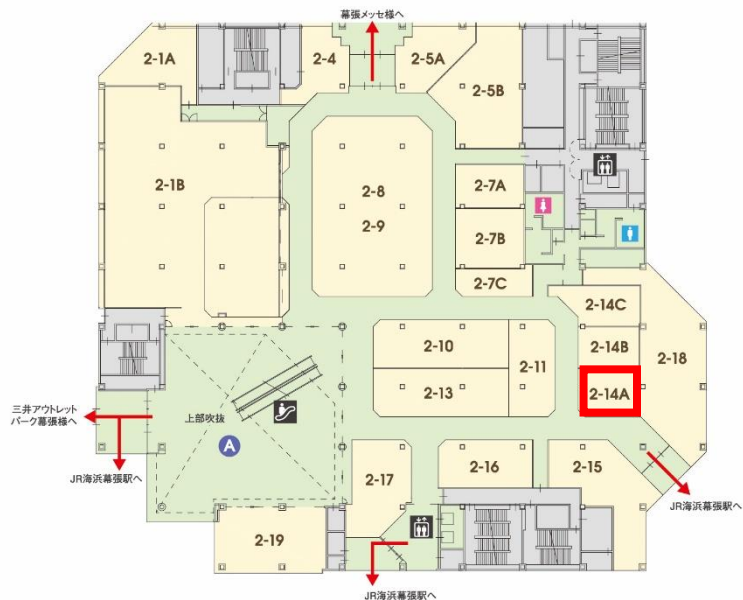
※表示料金はすべて税別となります。

プレナ幕張 オペレーションセンターまでお問合せください。

# 募集条件



募集区画：2-14A 15.09坪



## 賃貸条件

- 1) 固定賃料 21,000円/月・坪(共益費込・地方消費税別途)
- 2) クレジット手数料  
・クレジット利用金額(消費税・地方消費税別途)に  
カード会社締結条件を乗じた金額をお支払いいただきます。
- 3) CAT端末賃料  
・CAT端末月額賃料 8,000円/台
- 4) 個別諸経費  
・客用駐車券負担金  
・その他、賃貸区画使用に関連して生ずる費用  
・賃貸区画内にて使用する電気・ガス・上下水道・通信料・  
産業廃棄物及びゴミ処理費等は指定の計算に基づく。

## 開業時諸経費用

- 1) 敷金 賃料の12ヶ月
- 2) 内装管理調整業務費 15,000円/坪あたり
- 3) 開業時販促費 別途お見積り

## 店舗施工区分

現状にてお引渡し。以降出店者様ご負担。

※表示料金はすべて税別となります。

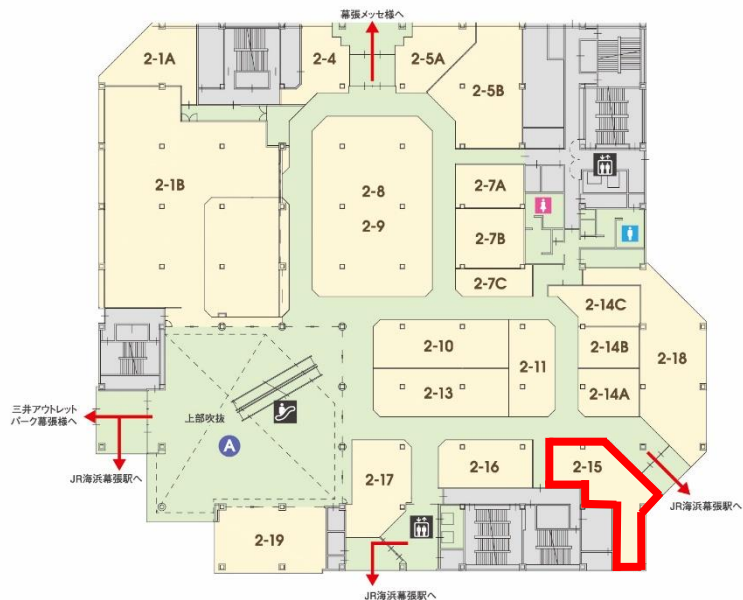
プレナ幕張 オペレーションセンターまでお問合せください。



# 募集条件



募集区画：2-15 38.8坪



## 賃貸条件

- 1) 固定賃料 23,000円/月・坪(共益費込・地方消費税別途)
- 2) クレジット手数料  
・クレジット利用金額(消費税・地方消費税別途)に  
カード会社締結条件を乗じた金額をお支払いいただきます。
- 3) CAT端末賃料  
・CAT端末月額賃料 8,000円/台
- 4) 個別諸経費  
・客用駐車券負担金  
・その他、賃貸区画使用に関連して生ずる費用  
・賃貸区画内にて使用する電気・ガス・上下水道・通信料・  
産業廃棄物及びゴミ処理費等は指定の計算に基づく。

## 開業時諸経費用

- 1) 敷金 賃料の12ヶ月
- 2) 内装管理調整業務費 15,000円/坪あたり
- 3) 開業時販促費 別途お見積り

## 店舗施工区分

現状にてお引渡し。以降出店者様ご負担。

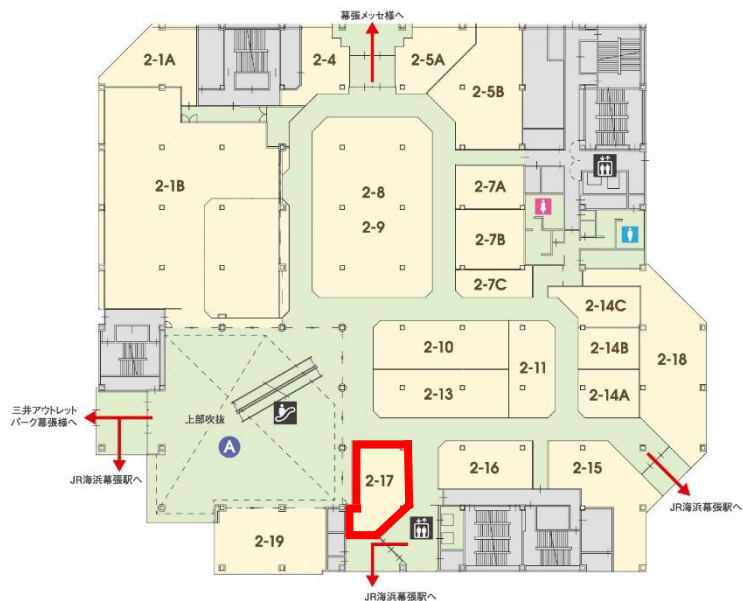
※表示料金はすべて税別となります。

プレナ幕張 オペレーションセンターまでお問合せください。

# 募集条件



募集区画：2-17 27.5坪



## 賃貸条件

- 1) 固定賃料 21,000円/月・坪(共益費込・地方消費税別途)
- 2) クレジット手数料  
・クレジット利用金額(消費税・地方消費税別途)に  
カード会社締結条件を乗じた金額をお支払いいただきます。
- 3) CAT端末賃料  
・CAT端末月額賃料 8,000円/台
- 4) 個別諸経費  
・客用駐車券負担金  
・その他、賃貸区画使用に関連して生ずる費用  
・賃貸区画内にて使用する電気・ガス・上下水道・通信料・  
産業廃棄物及びゴミ処理費等は指定の計算に基づく。

## 開業時諸経費用

- 1) 敷金 賃料の12ヶ月
- 2) 内装管理調整業務費 15,000円/坪あたり
- 3) 開業時販促費 別途お見積り

## 店舗施工区分

現状にてお引渡し。以降出店者様ご負担。

※表示料金はすべて税別となります。

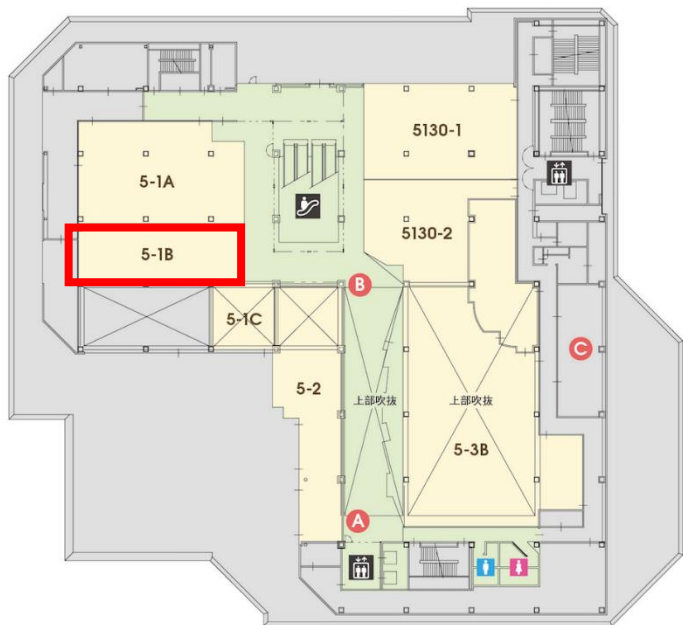
プレナ幕張 オペレーションセンターまでお問合せください。



# 募集条件



募集区画：5-1B 40.99坪



## 賃貸条件

- 1) 固定賃料 8,000円/月・坪(共益費込・地方消費税別途)
- 2) クレジット手数料  
・クレジット利用金額(消費税・地方消費税別途)に  
カード会社締結条件を乗じた金額をお支払いいただきます。
- 3) CAT端末賃料  
・CAT端末月額賃料 8,000円/台
- 4) 個別諸経費  
・客用駐車券負担金  
・その他、賃貸区画使用に関連して生ずる費用  
・賃貸区画内にて使用する電気・ガス・上下水道・通信料・  
産業廃棄物及びゴミ処理費等は指定の計算に基づく。

## 開業時諸経費用

- 1) 敷金 賃料の12ヶ月
- 2) 内装管理調整業務費 15,000円/坪あたり
- 3) 開業時販促費 別途お見積り

## 店舗施工区分

現状にてお引渡し。以降出店者様ご負担。

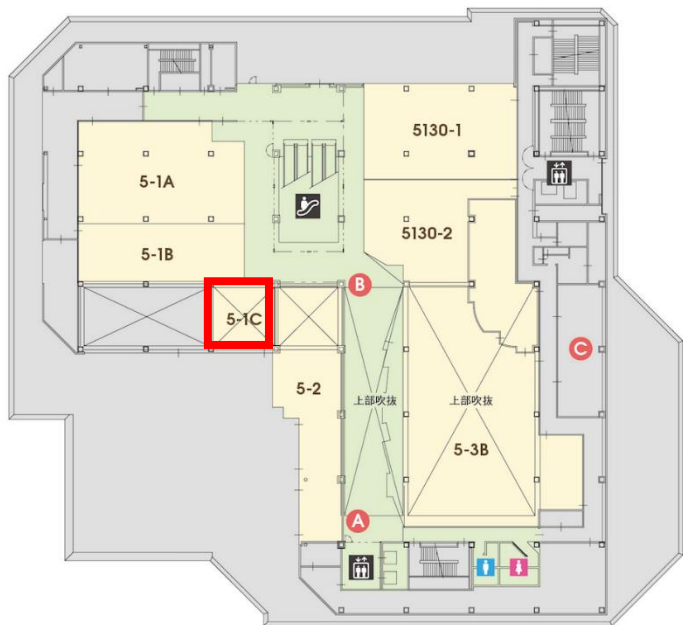
※表示料金はすべて税別となります。

[プレナ幕張 オペレーションセンター](#)までお問合せください。

# 募集条件



募集区画：5-1C 18.77坪



## 賃貸条件

- 1) 固定賃料 8,000円/月・坪(共益費込・地方消費税別途)
- 2) クレジット手数料  
・クレジット利用金額(消費税・地方消費税別途)に  
カード会社締結条件を乗じた金額をお支払いいただきます。
- 3) CAT端末賃料  
・CAT端末月額賃料 8,000円/台
- 4) 個別諸経費  
・客用駐車券負担金  
・その他、賃貸区画使用に関連して生ずる費用  
・賃貸区画内にて使用する電気・ガス・上下水道・通信料・  
産業廃棄物及びゴミ処理費等は指定の計算に基づく。

## 開業時諸経費用

- 1) 敷金 賃料の12ヶ月
- 2) 内装管理調整業務費 15,000円/坪あたり
- 3) 開業時販促費 別途お見積り

## 店舗施工区分

現状にてお引渡し。以降出店者様ご負担。

※表示料金はすべて税別となります。

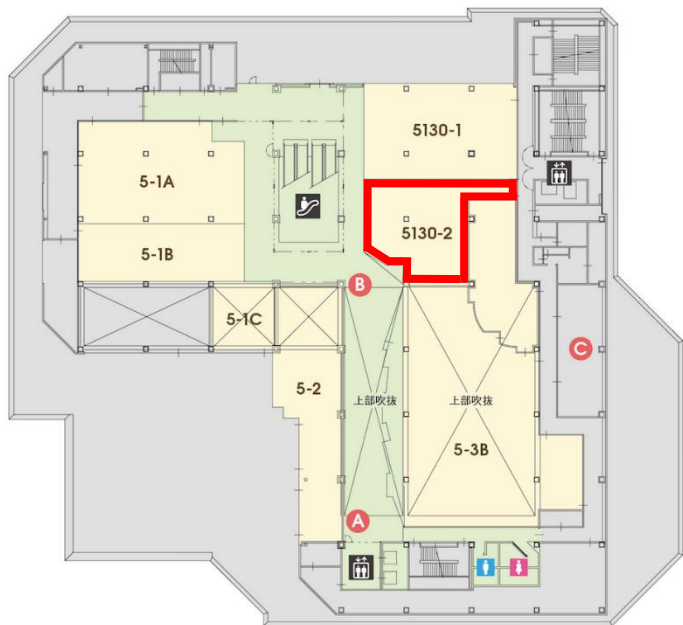
[プレナ幕張 オペレーションセンター](#)までお問合せください。



# 募集条件



募集区画：5130-2 48.25坪



## 賃貸条件

- 1) 固定賃料 8,000円/月・坪(共益費込・地方消費税別途)
- 2) クレジット手数料  
・クレジット利用金額(消費税・地方消費税別途)に  
カード会社締結条件を乗じた金額をお支払いいただきます。
- 3) CAT端末賃料  
・CAT端末月額賃料 8,000円/台
- 4) 個別諸経費  
・客用駐車券負担金  
・その他、賃貸区画使用に関連して生ずる費用  
・賃貸区画内にて使用する電気・ガス・上下水道・通信料・  
産業廃棄物及びゴミ処理費等は指定の計算に基づく。

## 開業時諸経費用

- 1) 敷金 賃料の12ヶ月
- 2) 内装管理調整業務費 15,000円/坪あたり
- 3) 開業時販促費 別途お見積り

## 店舗施工区分

現状にてお引渡し。以降出店者様ご負担。

※表示料金はすべて税別となります。

[プレナ幕張 オペレーションセンター](#)までお問合せください。